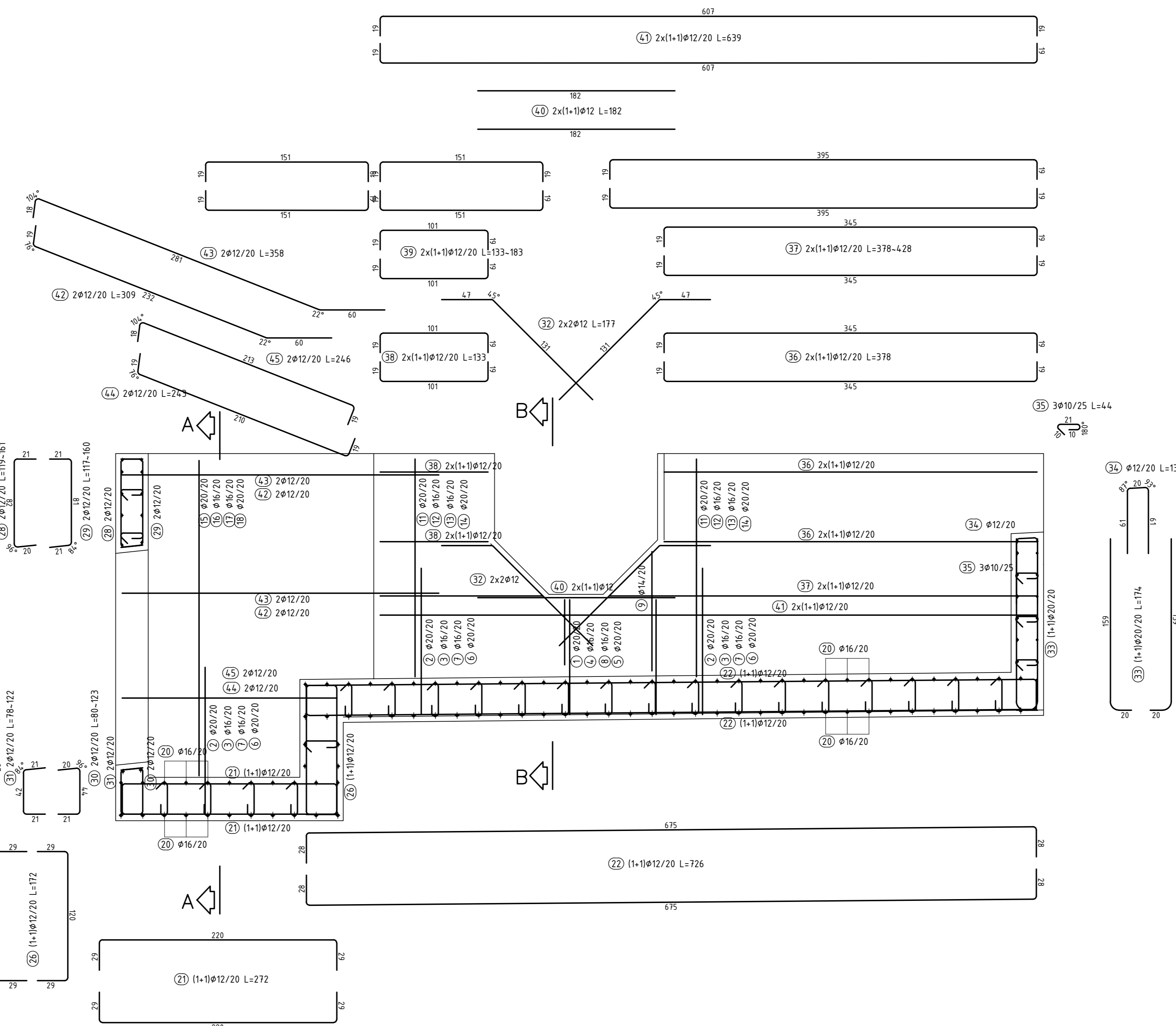
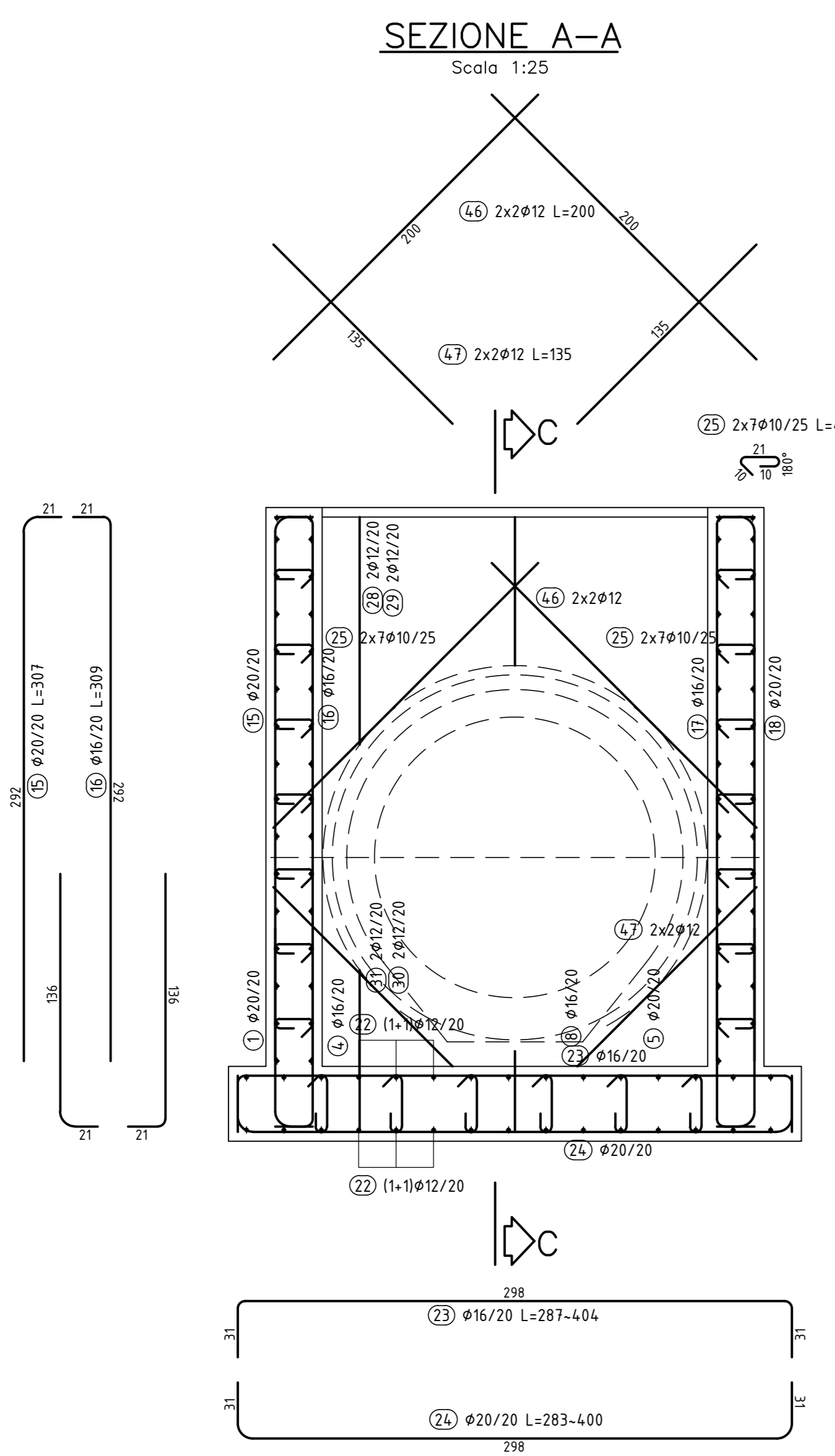


ARMATURA OPERA SBOCCO TOMBINO SCATOLARE – IMBOCCO TOMBINO CIRCOLARE

SEZIONE C-C

Scala 1:25



SEZIONE A-A

Scala 1:25

SEZIONE B-B

Scala 1:25

SEZIONE A-A

Scala 1:25

ARMATURA MURI D'ALA

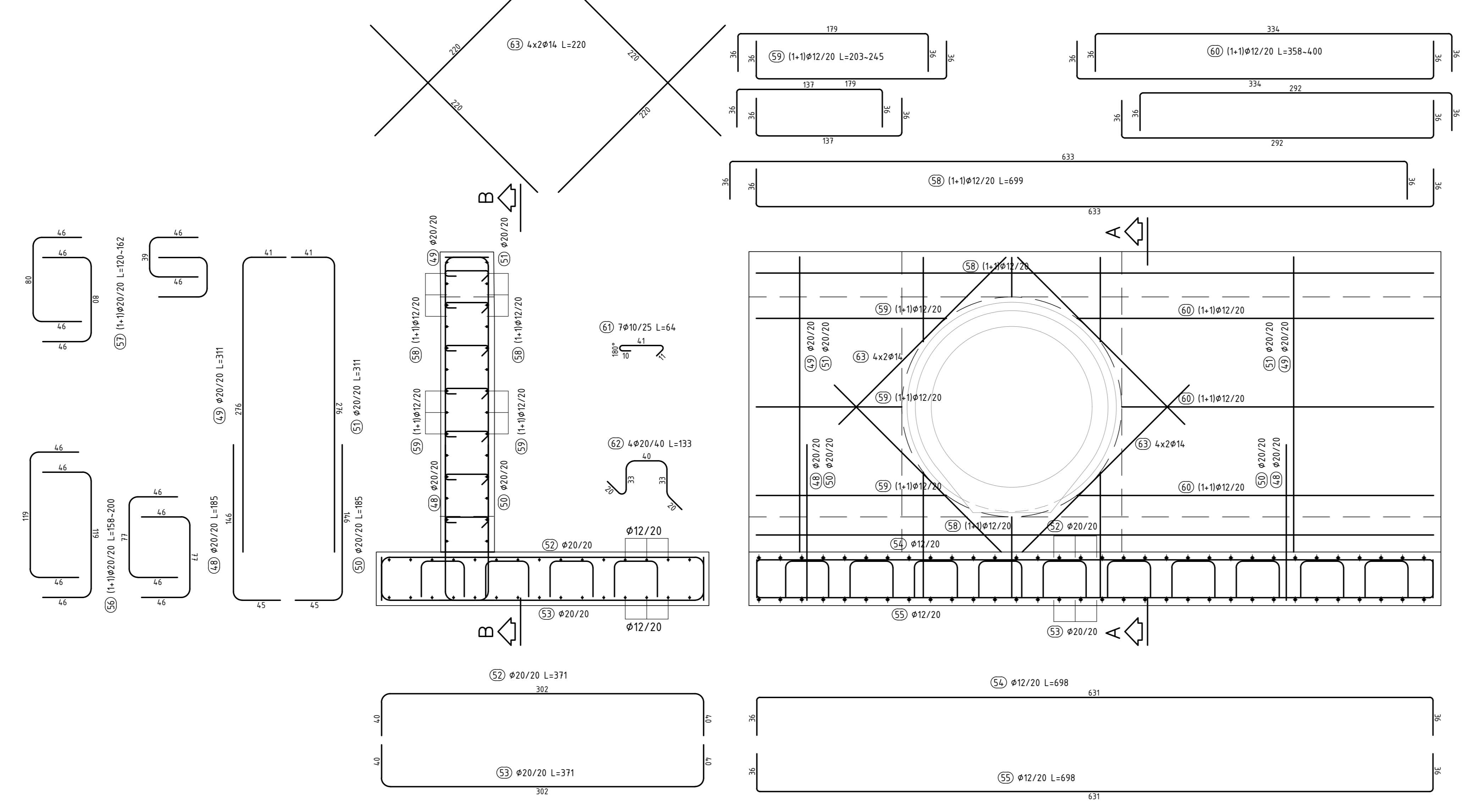


TABELLA MATERIALI

CALCESTRUZZO						
Tipo Calcestruzzo	Rapporto a/c max (da EN 206)	Classe di lavorabilità	Contenuto minimo cemento	Classe di resistenza minima C(f)/f _{yk} (da EN 206)	Classe di esposizione ambientale (da EN 206)	Campi di Impiego
A	0,45	S4	360	C28/35	XCA/XF2/XD1	- Getti in opera tombini a struttura scatolare e circolare
B	0,5	S4	340	C32/40	XCA	- Tombini circolari prefabbricati
C	0,6	S3	150	C12/15	X0	- Massone di riempimento e livellamento

ACCIAIO	
ACCIAIO IN BARRE PER GETTI E RETI ELETTRICALDANTE	B400C f _{yk} = 450Mpa f _{tk} = 540Mpa 1,15 = f _{yk} /f _{tk} = 1,35 f _{yk} = tensione caratteristica di snervamento f _{tk} = tensione caratteristica di rottura

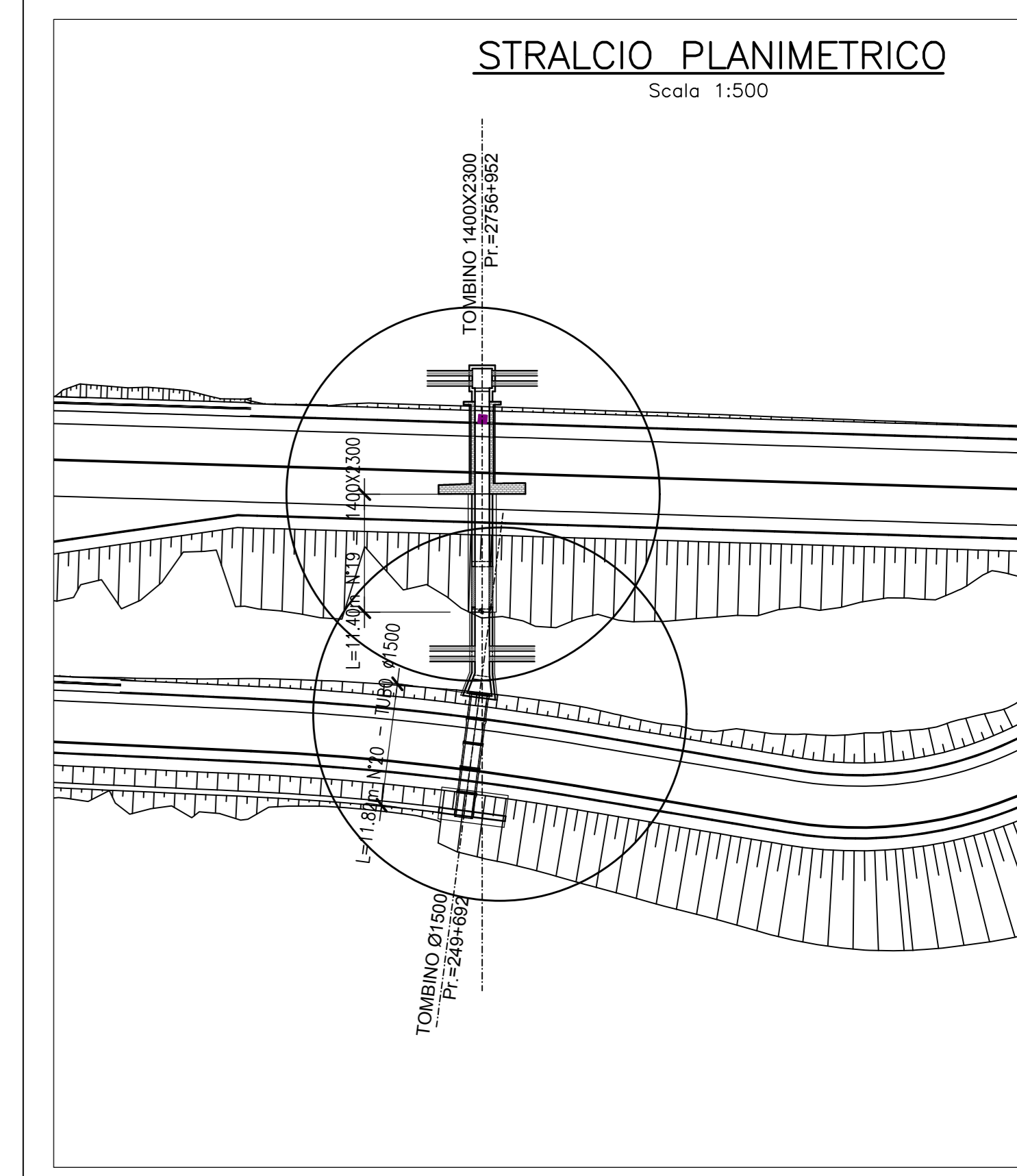
GEOTESSILE	
Massa areale	>=400g/m ²
Tensione	>=200 kPa
Resistenza a trazione	>=2400N/m

GABBIONI				
LLUNG.	LARGH.	ALT.	Ø x 10	Ø 3.0mm
2	1	1		ZINCATURA CAD100 Zn=55-100µm

MATERASSI TIPO RENO				
LLUNG.	LARGH.	ALT.	Ø x Ø	Ø 2.2mm/3.2 mm
3	2-3	0.17		POLIMERI PLASTICI Zn=55-100µm

∅ materiale di riempimento dei materassi = 2400 Kg/mc

PRESCRIZIONI	
OPERE IN CALCESTRUZZO IN OPERA	s=40 mm
OPERE PREFABBRICATE	s=25 mm



ANAS GRUPPO FS ITALIANE
Coordinamento Territoriale Adriatica
 S.S. 260 "PICENTE"
 LAVORI DI ADEGUAMENTO PLANO ALTIMETRICO DELLA SEDE STRADALE
 Lotto "3" - da San Pelino a Marana di Montereale (Aq)
 Convenzione di Cofinanziamento ANAS - Regione Abruzzo - Provincia di L'Aquila in data 28/11/05 Rep. n°25597
 CUP: F11B07000480001 - CIG: 665875741B

PROGETTO ESECUTIVO				
GRUPPO DI PROGETTAZIONE: POLITECNICA BUILDING FOR HUMANS		Sede di Firenze Viale G. Amendola n.63 50121 Firenze - 0552001660 www.politecnica.it		
Direttore della Progettazione Responsabile Opere stradali ed idrauliche Ing. Marcello Mancosa Ord. Ing. di Firenze n.5723	Responsabile Opere Strutturali Coordinatore Sicurezza in fase di progettazione Ing. Tommaso Conti Ord. Ing. di Firenze n.1149/A	Responsabile Geologia Dott. Pietro Accolti Gil Ord. Ing. di Toscana n.728	Direttore Tecnico Responsabile Opere Impiantistiche Ing. Francesco Frassinetti Ord. Ing. di Firenze n.5897/A	Responsabile Ambientale Arch. Mario Cristina Freppa Ord. arch. di Modena n.611
IL RESPONSABILE DEL PROCEDIMENTO Ing. FRANCESCO ALICCI		IMPRESA ESECUTRICE: Responsabile di Commessa Geom. Giovanni Gioia Direttore Tecnico Ing. Mauro Martini		

09-OPERE D'ARTE MINORI - OPERE DI ATTRAVERSAMENTO				
09.2-ATTRAVERSAMENTI IDRAULICI				
OPERA IDRAULICA 20 - ARMATURE				
CODICE PROGETTO	NOME FILE	PROGR. ELAB.	REV.	SCALA:
PROGETTO L0718B E 1801	09_45_P00_TM20_STR_AR01_A	09_45	A	1:50
ELAB.	P00TM20STRAR01			
A	CONSEGNA LUGLIO 2018	03/2018	03/2018	1 MARCONI
REV.	DESCRIZIONE	DATA	REDATTO	VERIFICATO