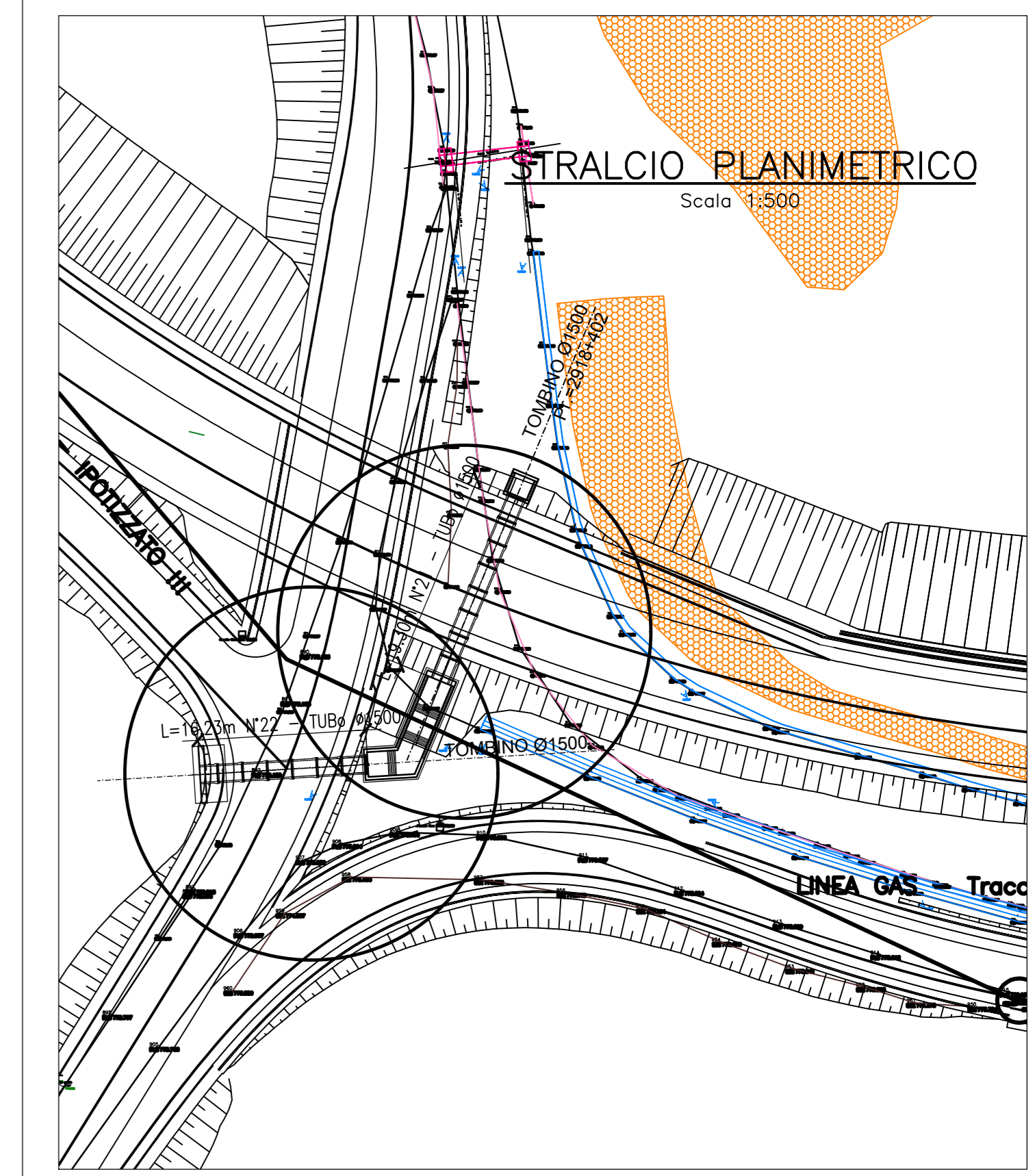
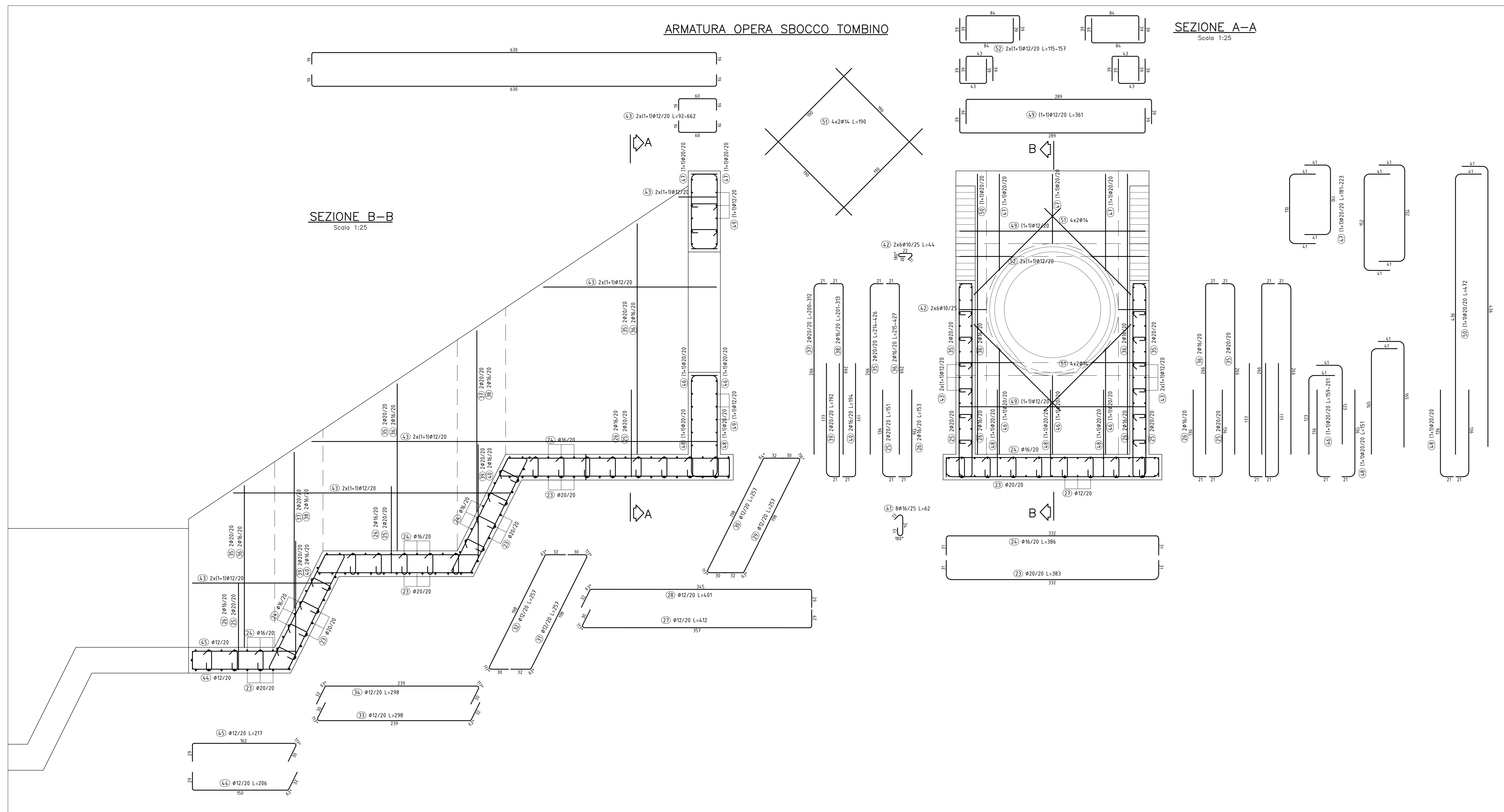


TABELLA MATERIALI									
CALCESTRUZZO									
Specie	Rapporto a/c max (da 18 a 24)	Classe di lavorabilità	Contenuto minimo cemento	Classe di resistenza minima (da EN 206)	Classe di esposizione (da EN 206)	Dmax (mm)	Campi di impiego		
A	0,45	S4	360	C28/35	XCA/XE2/ZE0	32	- Getti in opera tombini o struttura scalinata e circolare		
B	0,5	S4	340	C32/40	XCA	25	- Tombini circolari prefabbricati		
C	0,6	S3	150	C12/15	X0	---	- Magone di riempimento e tuellamento		
ACCIAIO									
ACCIAIO IN BARRE PER GETTI E RETI ELETTRICAMENTE									
						B400C f _{yk} ≥ 500Mpa f _{tk} ≥ 540Mpa 1,15 · f _{yk} /f _{yk} = 1,35 f _{yk} tensione caratteristica di snervamento f _{tk} tensione caratteristica di rottura			
GEOTESSILE									
Massa areale		>=400g/m ²		Deformazione a rottura: media tra la direzione di produzione e la trasversale		>=50%			
Spessore		>=2 mm		Deformazione a rottura: media in uno delle due direzioni		>=30-50%			
Resistenza a trazione: media tra la direzione di produzione e la trasversale		>=240N/m		Deformazione di punzonamento		>=4,00N			
media in uno delle due direzioni		>=110N/m							
GABBIONI									
LONG.	LARGH.	ALT.	6 x 10		Ø 3,0mm				
2	1	1			ZINCATO A CALDO 2x1m 50x50mm				
MATERASSI TIPO RENO									
LONG.	LARGH.	ALT.	6 x 6		Ø 2,2mm/3,2 mm				
3	2-3	0,17 0,30			POLIESTRO BASTICO 2x1m 50x50mm				
X materiale di riempimento dei materassi = 2400 Kg/mc									
PRESCRIZIONI									
COPRIFERRO NETTO									
- OPERE IN CALCESTRUZZO IN OPERA						s=40 mm			
- OPERE PREFABBRICATE						s=25 mm			



ANAS
GRUPPO FS ITALIANE

Coordinamento Territoriale Adriatico

S.S. 260 "PICENTE"
LAVORI DI ADEGUAMENTO PLANO ALTIMETRICO DELLA SEDE STRADALE

Lotto "3" - da San Pelino a Marana di Montereale (Aq)
Convenzione di Cofinanziamento ANAS - Regione Abruzzo - Provincia di L'Aquila in data 28/11/05 Rep. n°25597

CUP: F11B07000480001 - CIG: 665875741B

PROGETTO ESECUTIVO

GRUPPO DI PROGETTAZIONE:
POLITECNICA
BUILDING FOR HUMANS

Sede di Firenze
Via G. Armandini n.61-63
50121 Firenze - 0552001660
www.politecnica.it

Direttore della Progettazione Responsabile Opere stradali ed idrauliche Ing. Marcello Monaco Ord. Ing. di Firenze n.5723	Responsabile Opere Strutturali Coordinatore Sicurezza in fase di progettazione Ing. Tommaso Conti Ord. Ing. di Firenze n.5723	Responsabile Geologia Dott. Pietro Accogli GI Ord. Ing. della Toscana n.728	Direttore Tecnico Responsabile Opere impiantistiche Ing. Francesco Frossinelli Ord. Ing. di Firenze n.5897/A	Responsabile Ambientale Arch. Maria Cristina Frezzi Ord. Arch. di Modena n.611
--	---	--	--	---

IL RESPONSABILE DEL PROCEDIMENTO
Ing. FRANCESCO RUCCO

IMPRESA ESECUTRICE:
Responsabile di Commessa
Geom. Giovanni Gioia
Direttore Tecnico
Ing. Mauro Martini

DELTA LAVORI

09-OPERE D'ARTE MINORI - OPERE DI ATTRAVERSAMENTO
09.2-ATTRAVERSAMENTI IDRAULICI
OPERA IDRAULICA 21 - ARMATURE

CODICE PROGETTO	NOV. FILE	PROGR. ELAB.	REV.	SCALA:
PROGETTO L07118B E 1801	09.47_P00_TM21_STR_AR01_A	09.47	A	1:50
ELAB.	P00_TM21_STR_AR01			

A	CONSEGNA LUGLIO 2018	02/01/19	02/06/19	F. GARDI	M. MARCONI
REV.	DESCRIZIONE	DATA	REDATTO	VERIFICATO	APPROVATO