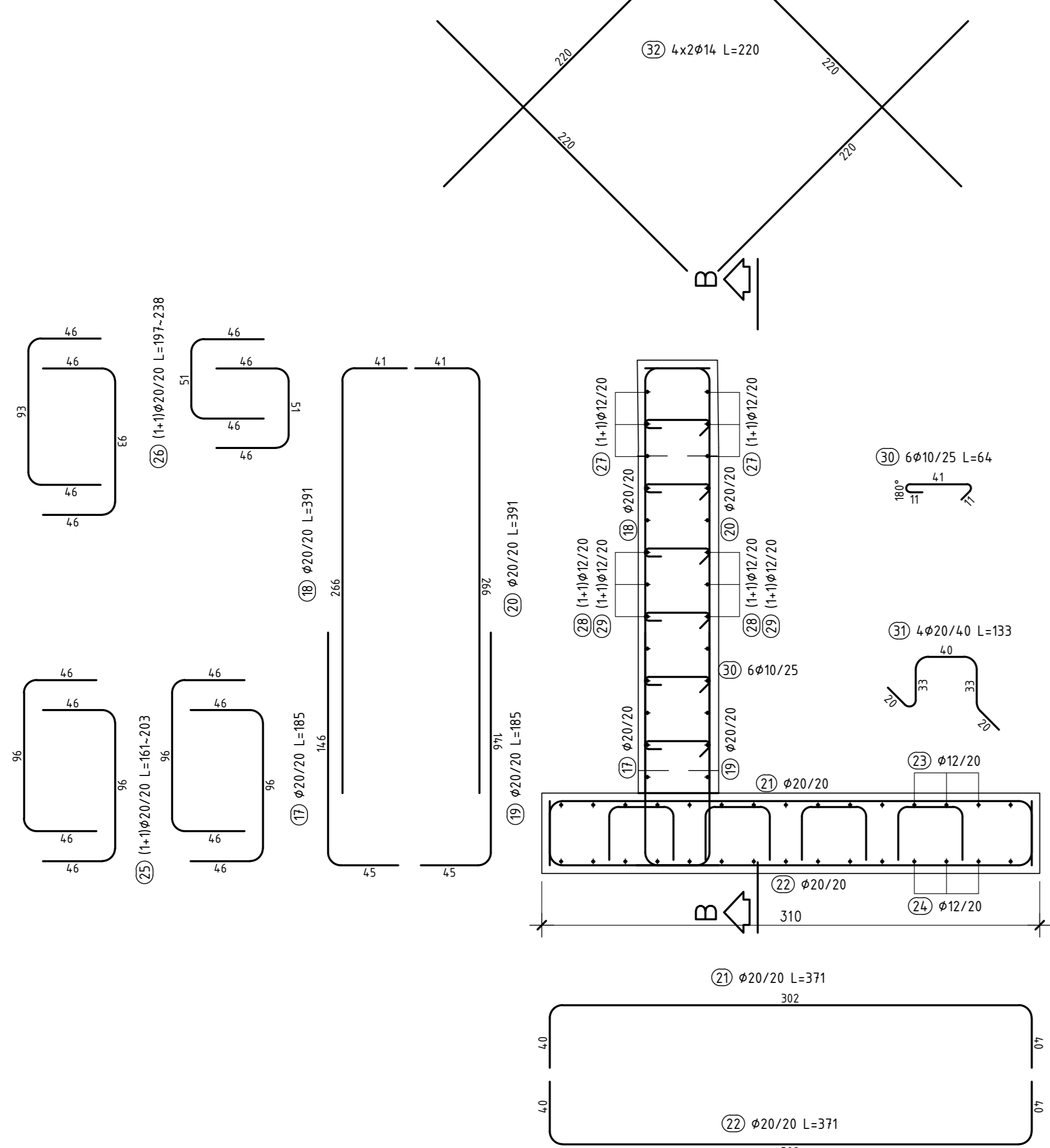
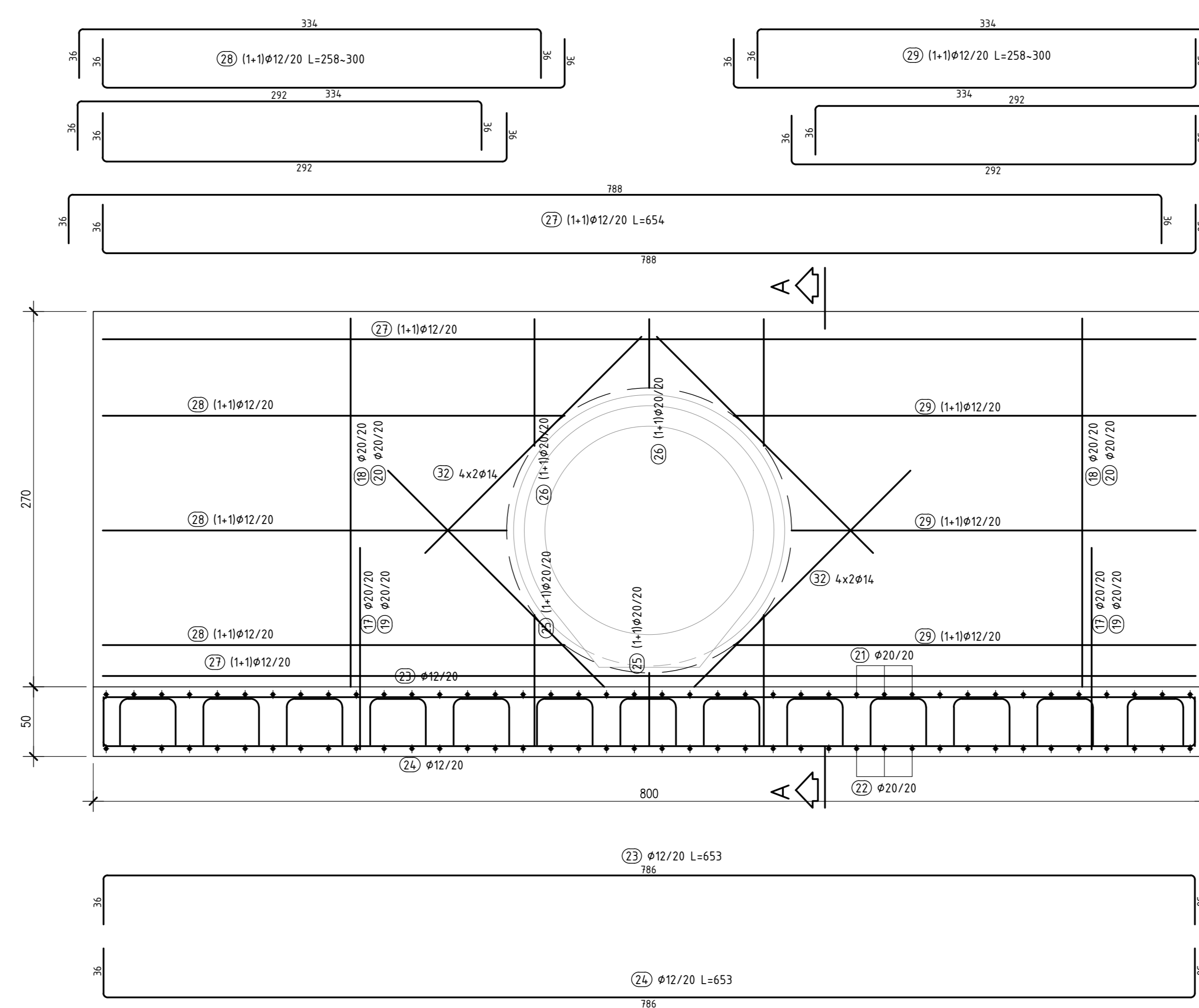


SEZIONE A-A
Scala 1:25

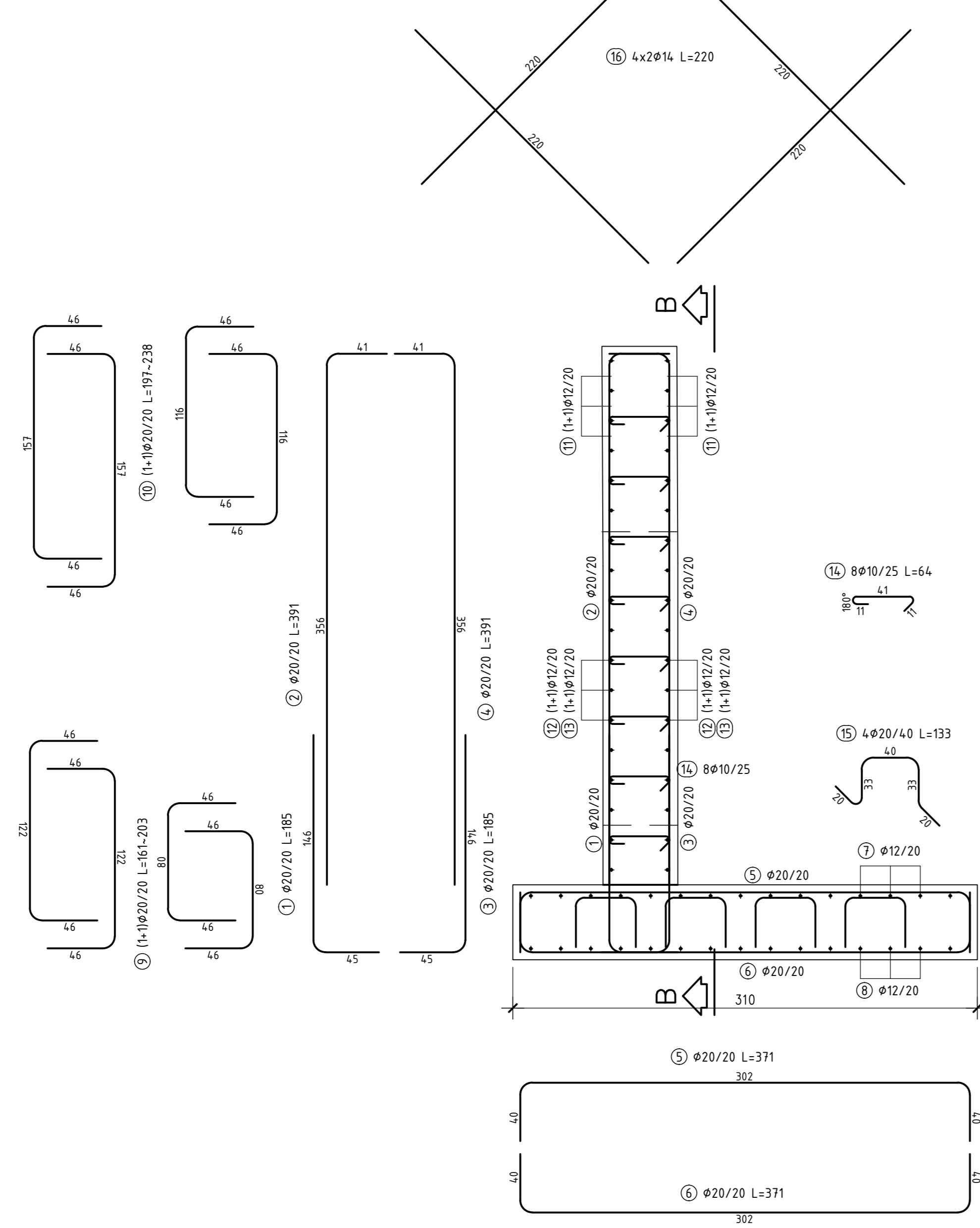


ARMATURA MURI D'ALA LATO MONTE

SEZIONE B-B
Scala 1:25



SEZIONE A-A
Scala 1:25



ARMATURA MURI D'ALA LATO VALLE

SEZIONE B-B
Scala 1:25

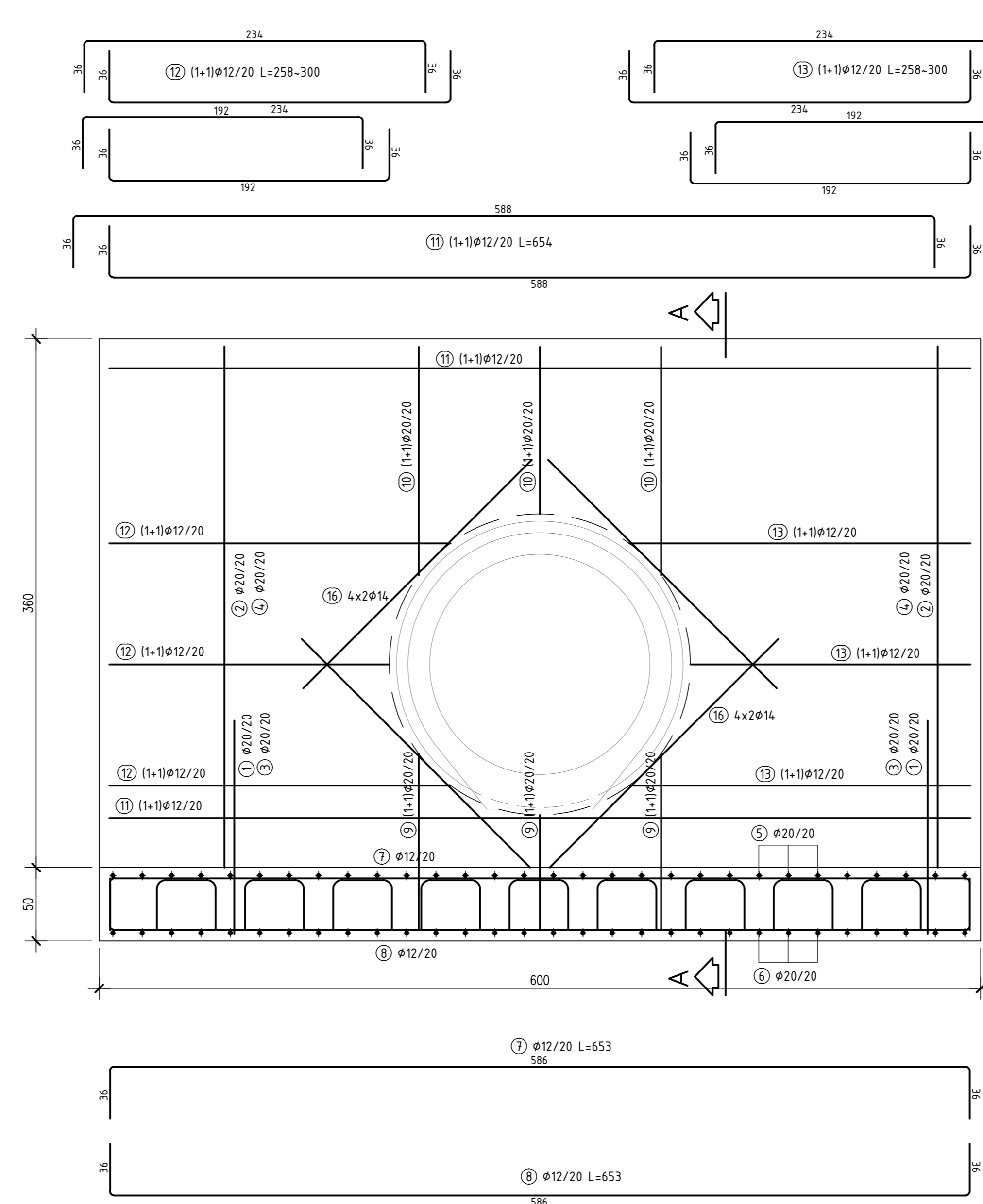


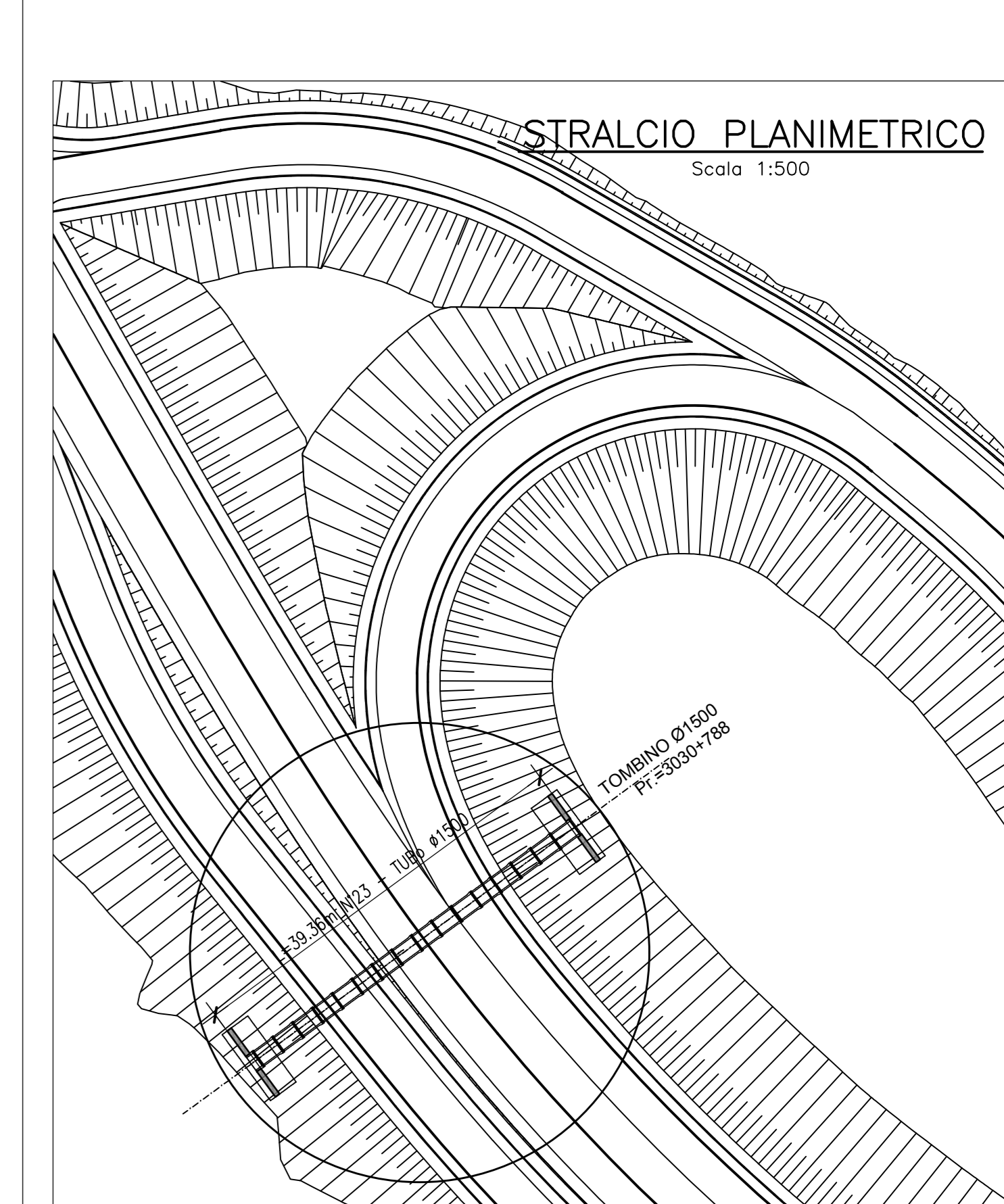
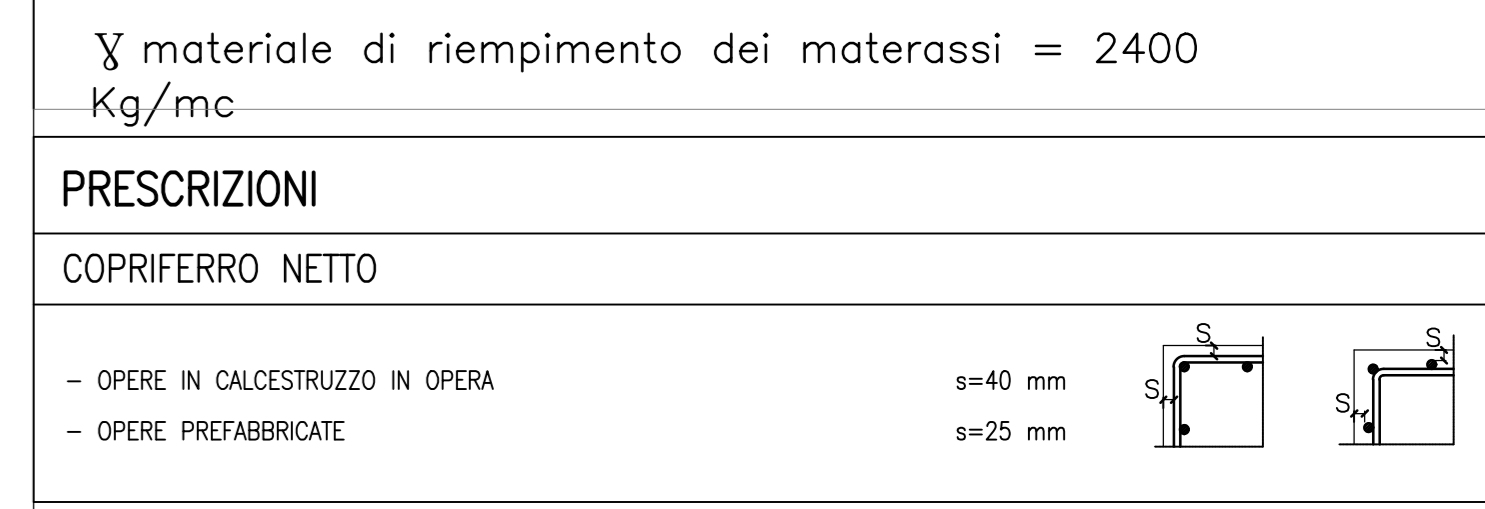
TABELLA MATERIALI

| CALCESTRUZZO | | | | | | | Campi di Impiego | |
|--------------|---------------------------------|------------------------|--------------------------|--|---|-----------|--|--|
| Classe | Rapporto a/c max (senza cenere) | Classe di lavorabilità | Contenuto minimo cemento | Classe di resistenza minima (senza cenere) | Classe di esposizione ambientale (senza cenere) | Dmax (mm) | | |
| A | 0.45 | S4 | 300 | C28/35 | XCA/XF2/AD1 | 32 | - Getti in opera tombati a struttura scalinata e circolare | |
| B | 0.5 | S4 | 340 | C32/40 | XCA | 25 | - Tombati circolari prefabbricati | |
| C | 0.6 | S3 | 150 | C12/15 | X0 | --- | - Magone di riempimento e livellamento | |

| ACCIAIO | | ACCORDI IN BARRE PER GETTI E RETI ELETTRICALDANTE | |
|---------|--|---|--|
| | | B420C F _{yk} = 450Mpa f _{tk} = 540Mpa 1.15 · f _{yk} /f _{yk} = 1.35 f _{yk} tensione caratteristica di snervamento f _{tk} tensione caratteristica di rottura | |

| GEOTESSILE | | MATERASSI TIPO RENO | |
|-----------------------|-----------------------|---------------------|--------|
| Massa areale | >=400g/m ² | LUNG. | LARGH. |
| Tensione | >=20kN/m | ALT. | ALT. |
| Resistenza a trazione | >=240N/m | # 3.0mm | |
| | >=110N/m | # 2.2mm/3.2 mm | |

| COPRIFERRO NETTO | |
|--------------------------------|---------|
| OPERE IN CALCESTRUZZO IN OPERA | s=40 mm |
| OPERE PREFABBRICATE | s=25 mm |



Sanas
GRUPPO FS ITALIANE

Coordinamento Territoriale Adriatica

S.S. 260 "PICENTE"
LAVORI DI ADEGUAMENTO PLANO ALTIMETRICO DELLA SEDE STRADALE

Lotto "3" - da San Pelino a Marana di Montereale (Aq)
Convenzione di Cofinanziamento ANAS - Regione Abruzzo - Provincia di L'Aquila in data 28/11/05 Rep. n°25597

CUP: F11B07000480001 - CIG: 665875741B

PROGETTO ESECUTIVO

| | | | |
|--|---|---|--|
| GRUPPO DI PROGETTAZIONE: POLITECNICA BUILDING FOR HUMANS | | Sede di Firenze Viale G. Amendola n.63 50121 Firenze - 0552001660 www.politecnica.it | |
| Direttore della Progettazione Responsabile Opere stradali ed idrauliche | Responsabile Opere Strutturali Coordinatore Sicurezza in fase di progettazione | Responsabile Geologia Operare Impiantistiche | Direttore Tecnico Responsabile Opere Impiantistiche |
| Ing. Marcello Mancosa Ord. Ing. di Firenze n.5723 | Ing. Tommaso Conti Ord. Ing. di Firenze n.1149/A | Dott. Pietro Accolti Gil Ord. Ing. della Toscana n.728 | Ing. Francesco Frassinelli Ord. Ing. di Bologna n.5897/A |
| Arch. Mario Cristina Freppa Ord. arch. di Modena n.611 | | | |

IL RESPONSABILE DEL PROCEDIMENTO
Ing. FRANCESCO RUCCIO

IMPRESA ESECUTRICE:
Responsabile di Commessa
Geom. Giovanni Gioia
Direttore Tecnico
Ing. Mauro Martini

DELTA LAVORI

09-OPERE D'ARTE MINORI - OPERE DI ATTRAVERSAMENTO
09.2-ATTRAVERSAMENTI IDRAULICI
OPERA IDRAULICA 23 - ARMATURE

| | | | | |
|-----------------|---------------------------|----------------|------|--------|
| CODICE PROGETTO | NOV. FILE | PROGR. ELAB. | REV. | SCALA: |
| PROGETTO | 09.51_P00_TM23_STR_AR01_A | 09.51 | | |
| ELAB. | L0718B E 1801 | P00TM23STRAR01 | A | 1:50 |

| | | | | | |
|------|----------------------|---------|---------|------------|-----------|
| A | CONSEGNA LUGLIO 2018 | 03/2018 | 03/2018 | F. CONTI | MARCONI |
| REV. | DESCRIZIONE | DATA | REDATTO | VERIFICATO | APPROVATO |