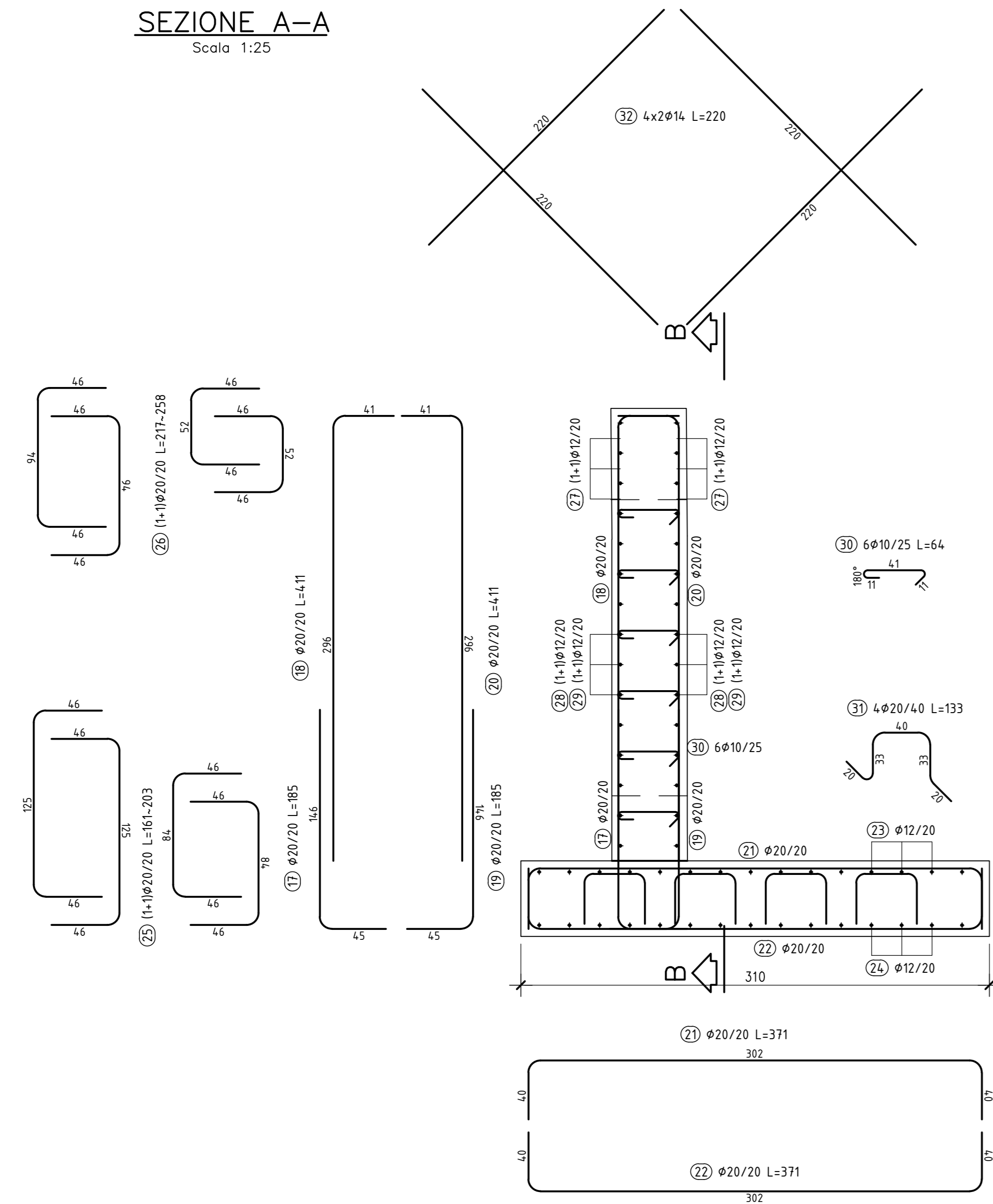
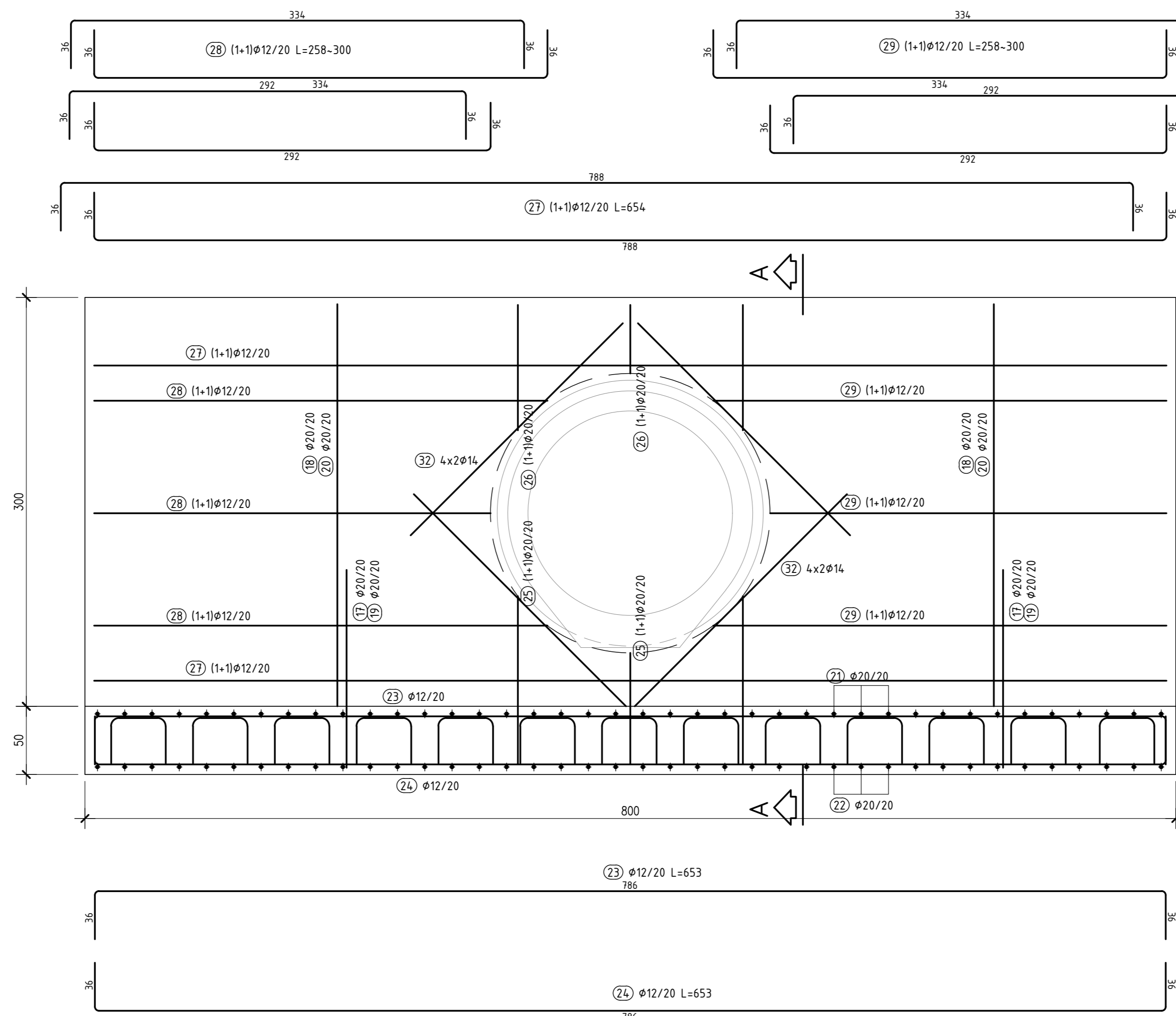


SEZIONE A-A
Scala 1:25

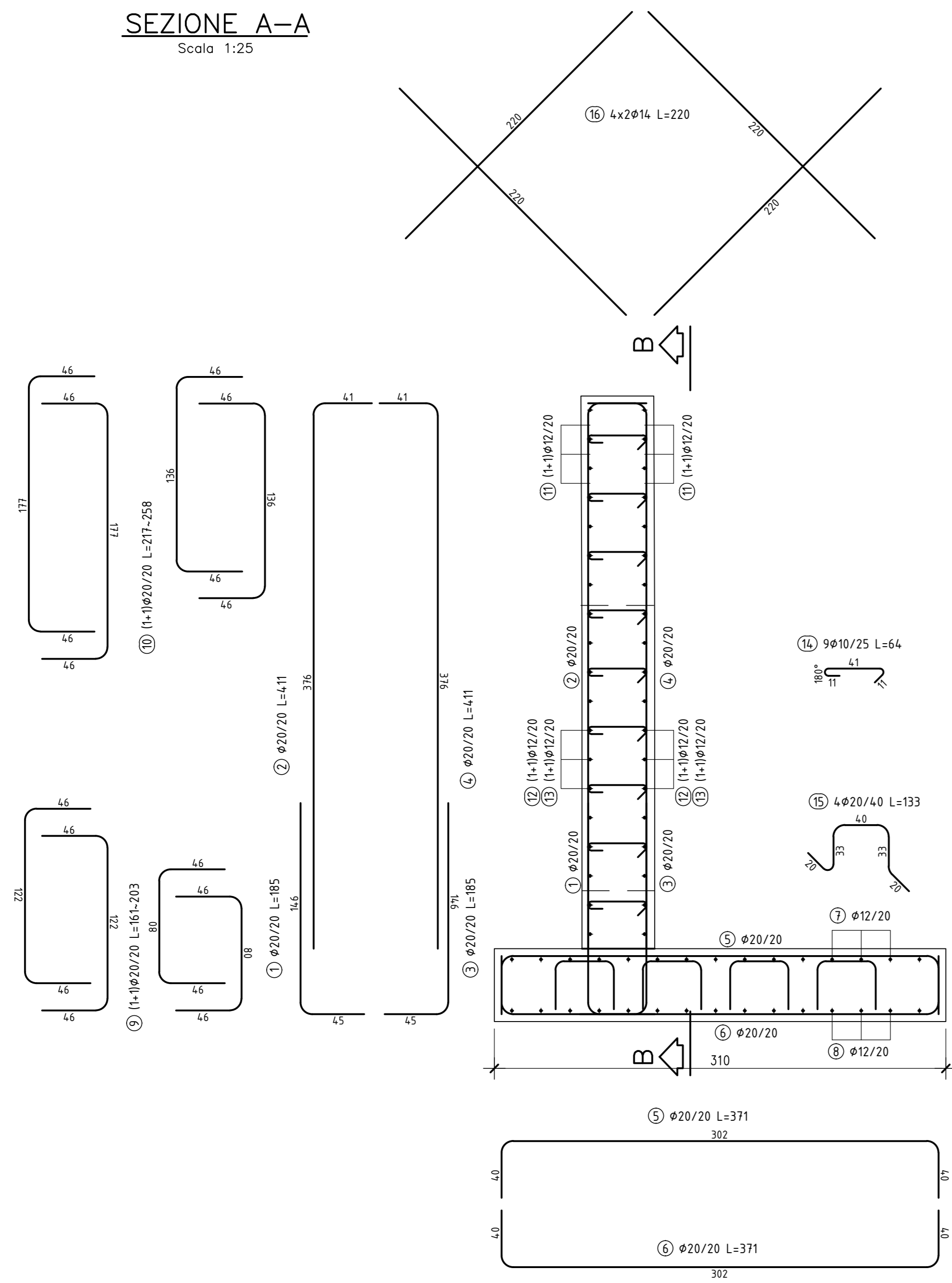


ARMATURA MURI D'ALA LATO MONTE

SEZIONE B-B
Scala 1:25



SEZIONE A-A
Scala 1:25



ARMATURA MURI D'ALA LATO VALLE

SEZIONE B-B
Scala 1:25

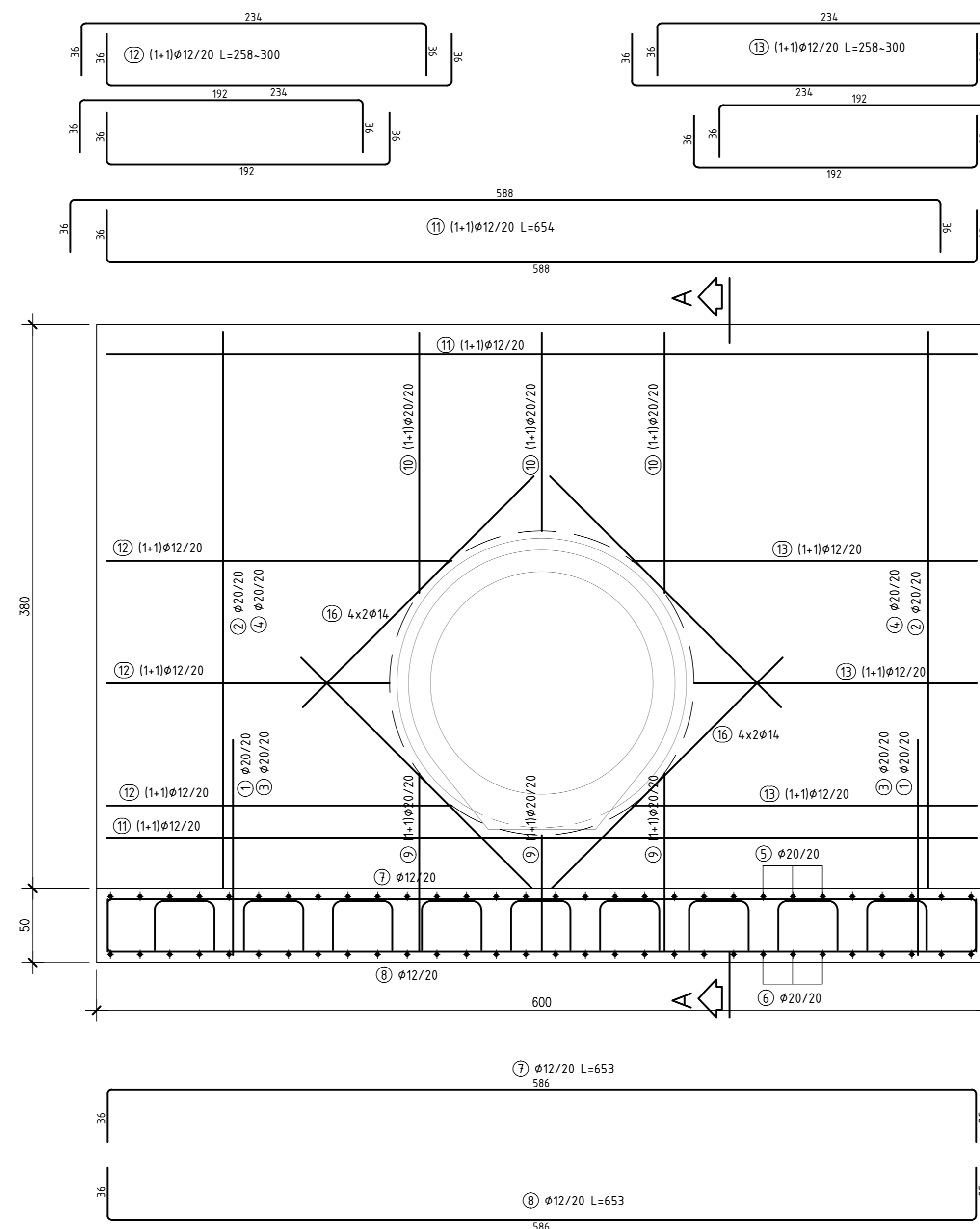


TABELLA MATERIALI

CALCESTRUZZO							Campi di Impiego	
Classe	Rapporto a/c max (se in %)	Classe di lavorabilità	Contenuto minimo cemento	Classe di resistenza minima (N/mm²)	Classe di esposizione ambientale (se in %)	Dmax (mm)		
A	0.45	S4	360	C28/35	XC4/XC2/AD1	32	- Getti in opera tombati a struttura scalinata e circolare	
B	0.5	S4	340	C32/40	XC4	25	- Tombi circolari prefabbricati	
C	0.6	S3	150	C12/15	XD	---	- Magone di riempimento e livellamento	

ACCIAIO		E RETI ELETTROSALDATE	
ACCIAIO IN BARRE PER GETTI		B420C	
E RETI ELETTROSALDATE		Fk = 450N/m² f _{yk} = 540N/m² 1.15 · f _{yk} /f _{yk} = 1.35 f _{yk} = tensione caratteristica di snervamento f _{tk} = tensione caratteristica di rottura	

GEOTESSILE		Deformazione a rottura:	
Massa areale	>=400g/m²	media tra la direzione di produzione e la trasversale	>=50%
Spessore	>=2 mm	media in uno delle due direzioni	>=20-50%
Resistenza a trazione	>=200N/m	Deformazione alla lacerazione	>=1.40N
media tra la direzione di produzione e la trasversale	>=200N/m	Deformazione di punzonamento	>=4.00N
media in uno delle due direzioni	>=200N/m		

GABBIONI		MATERASSI TIPO RENO	
LONG.	LARGH.	LONG.	LARGH.
2	1	3	2-3
ALT.	ALT.	ALT.	ALT.
1	1	0.17	0.30
ZINCATURA CALDO		POLIESTERO PLASTICO	
2x=100-150-200-250-300-350-400-450-500-550-600-650-700-750-800-850-900-950-1000		2x=100-150-200-250-300-350-400-450-500-550-600-650-700-750-800-850-900-950-1000	

∅ materiale di riempimento dei materassi = 2400 Kg/mc

PRESCRIZIONI

COPRIFERRO NETTO	
- OPERE IN CALCESTRUZZO IN OPERA	s=40 mm
- OPERE PREFABBRICATE	s=25 mm



Sanas GRUPPO FS ITALIANE **Coordinamento Territoriale Adriatica**

S.S. 260 "PICENTE"
LAVORI DI ADEGUAMENTO PLANO ALTIMETRICO DELLA SEDE STRADALE

Lotto "3" - da San Pelino a Marana di Montereale (Aq)
Convenzione di Cofinanziamento ANAS - Regione Abruzzo - Provincia di L'Aquila in data 28/11/05 Rep. n°25597

CUP: F11B07000480001 - CIG: 665875741B

PROGETTO ESECUTIVO

GRUPPO DI PROGETTAZIONE: POLITECNICA BUILDING FOR HUMANS		Sede di Firenze Viale G. Arimondi n.6/3 50121 Firenze - 0552001660 www.politecnico.it	
Direttore della Progettazione Responsabile Opere stradali ed idrauliche	Responsabile Opere Strutturali Coordinatore Sicurezza in fase di progettazione	Responsabile Geologia	Direttore Tecnico Responsabile Opere Impiantistiche
Ing. Marcello Mancione Ord. Ing. di Firenze n.5723	Ing. Tommaso Conti Ord. Ing. di Firenze n.1149/A	Dott. Pietro Accolti Ing. Ord. Ing. della Toscana n.728	Ing. Francesco Frassinetti Ord. Ing. di Bologna n.5897/A
Arch. Mario Cristina Freppa Ord. Arch. di Modena n.611	Arch. Mario Cristina Freppa Ord. Arch. di Modena n.611		

IL RESPONSABILE DEL PROCEDIMENTO
Ing. FRANCESCO RUCCIO

IMPRESA ESECUTRICE:
Responsabile di Commessa
Geom. Giovanni Gioia
Direttore Tecnico
Ing. Mauro Martini

DELTA LAVORI

09-OPERE D'ARTE MINORI - OPERE DI ATTRAVERSAMENTO
09.2-ATTRAVERSAMENTI IDRAULICI
OPERA IDRAULICA 24 - CARPENTERIA,PIANTA E SEZIONE

CODICE PROGETTO	NOME FILE	PROGR. ELAB.	REV.	SCALA:
PROGETTO	09.52_P00_TM24_STR_D101_A	09.52		
ELAB.	P00TM24STRD101			1:500-1:100

A	CONSEGNA LUGLIO 2018	03/2019	03/2019	F. CONTI	M. MANCONI
REV.	DESCRIZIONE	DATA	REDATTO	VERIFICATO	APPROVATO