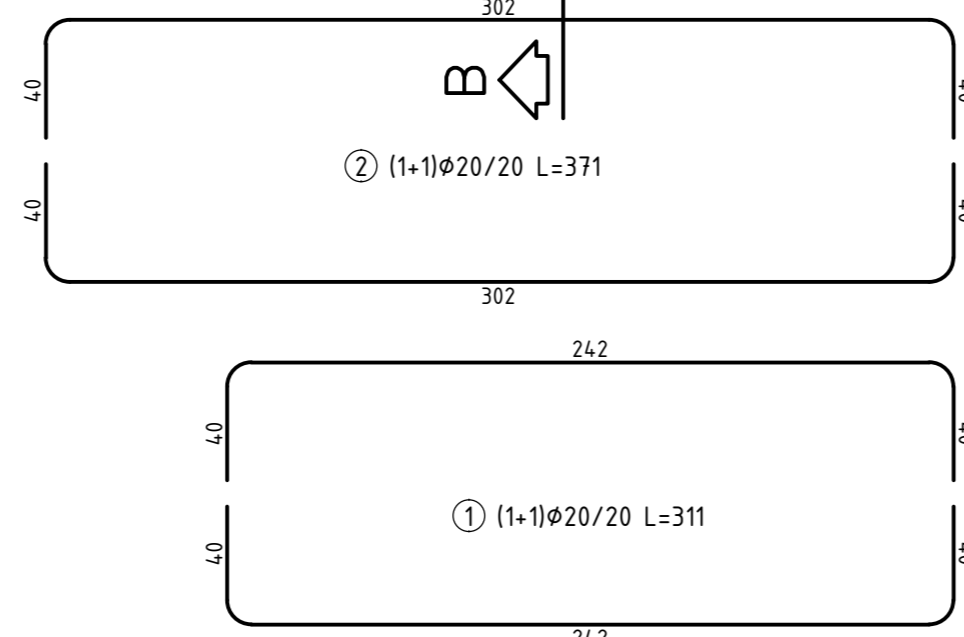
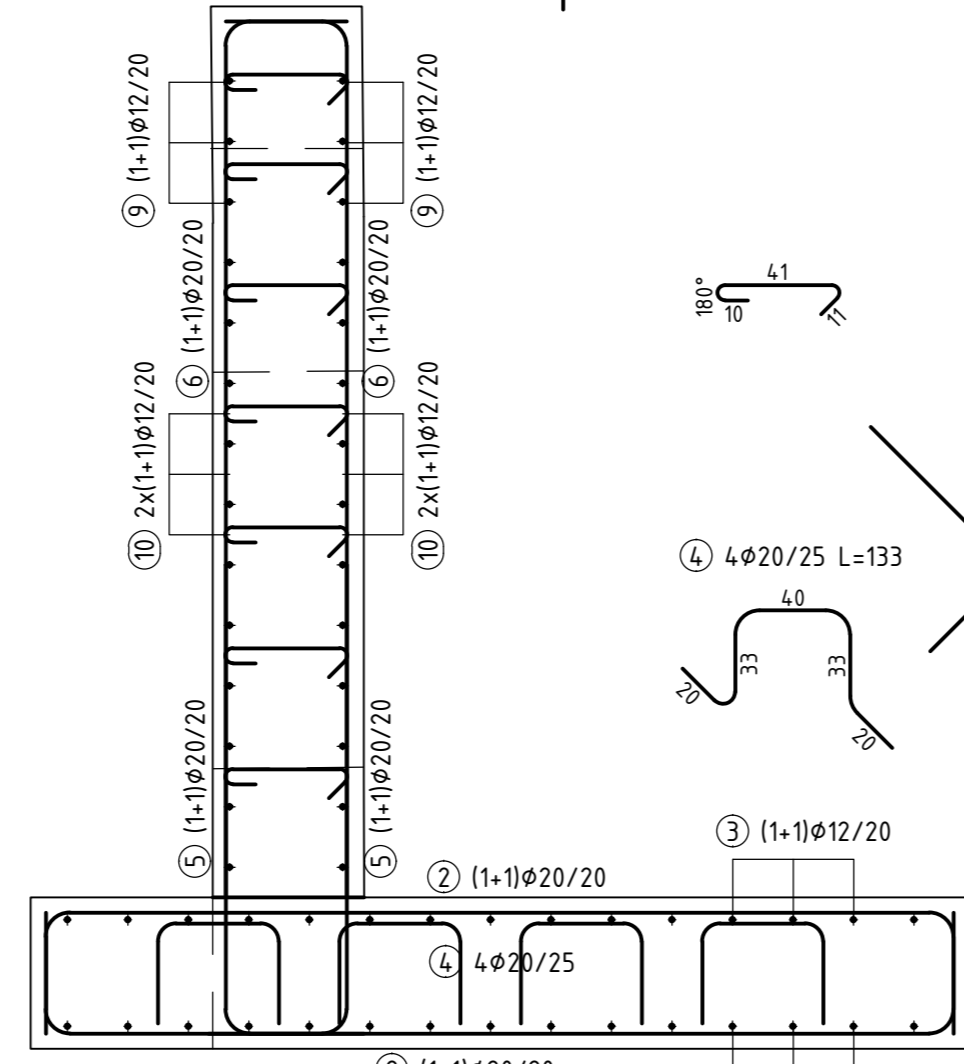
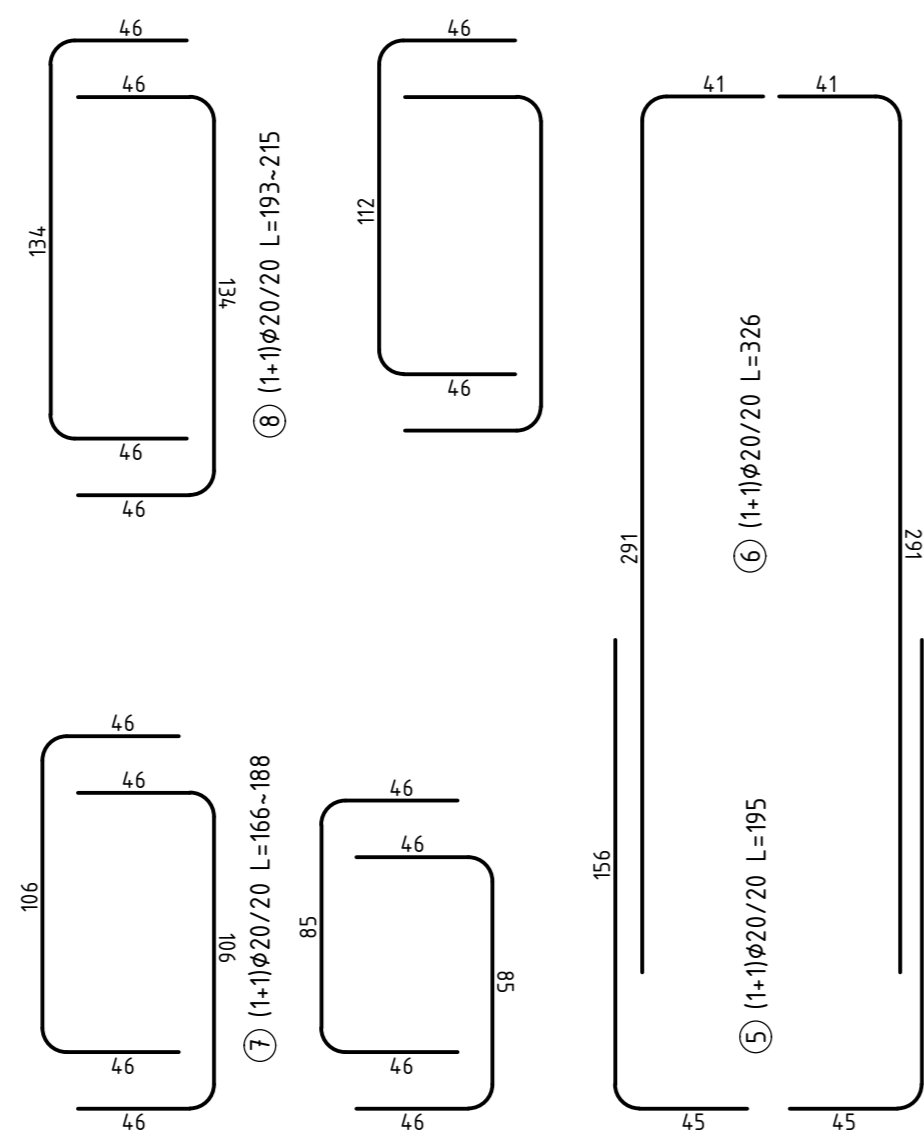
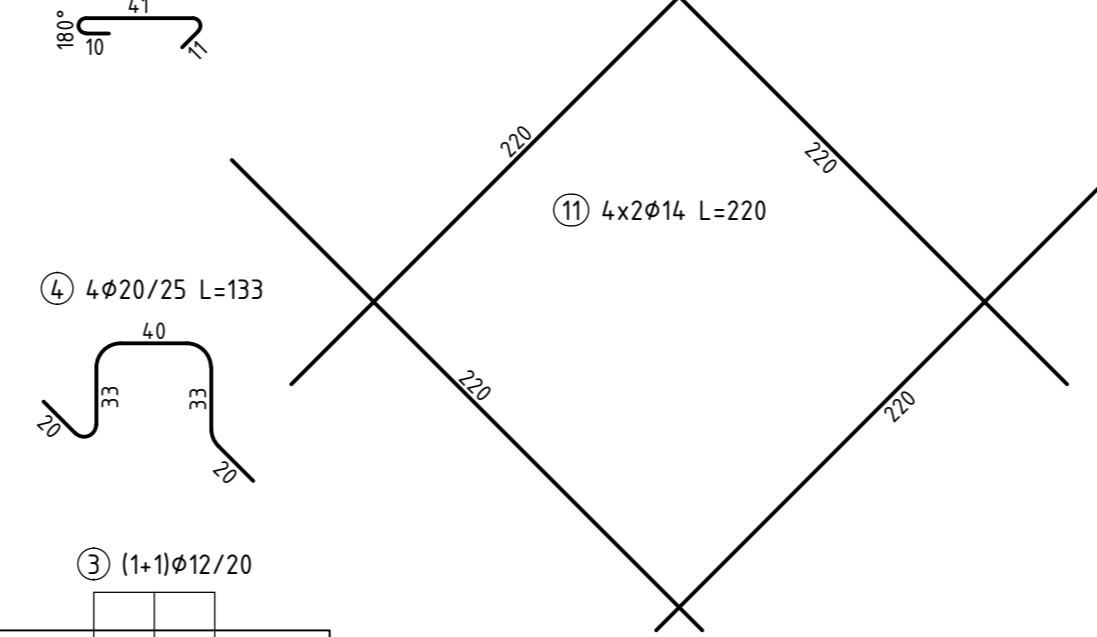


SEZIONE A-A

Scala 1:25

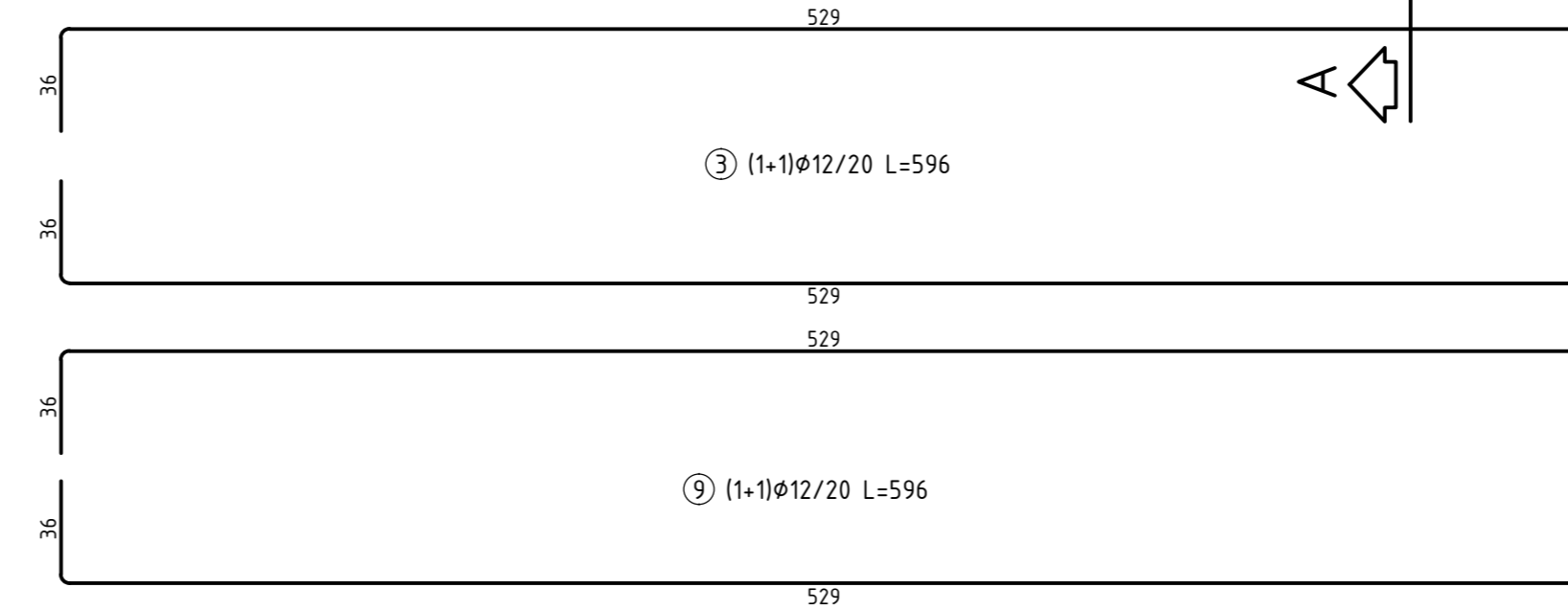
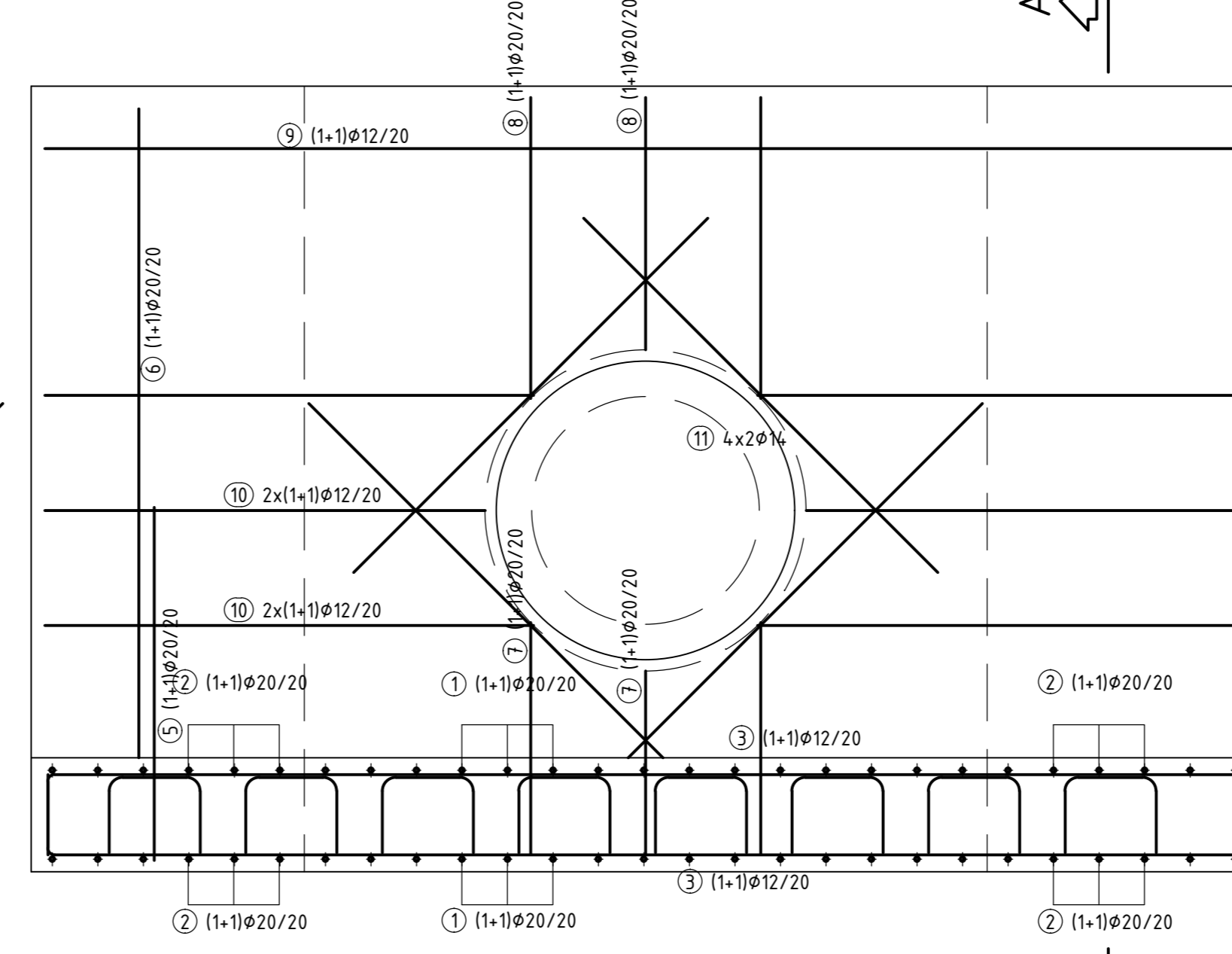


ARMATURA MURI D'ALA



SEZIONE B-B

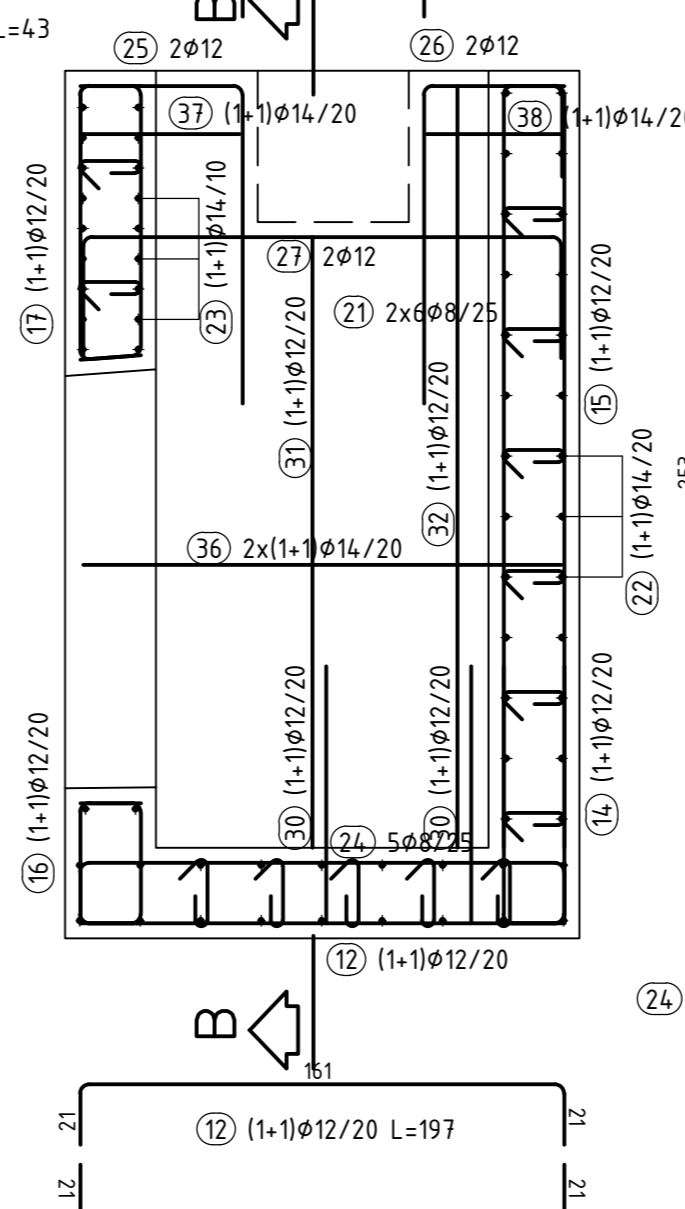
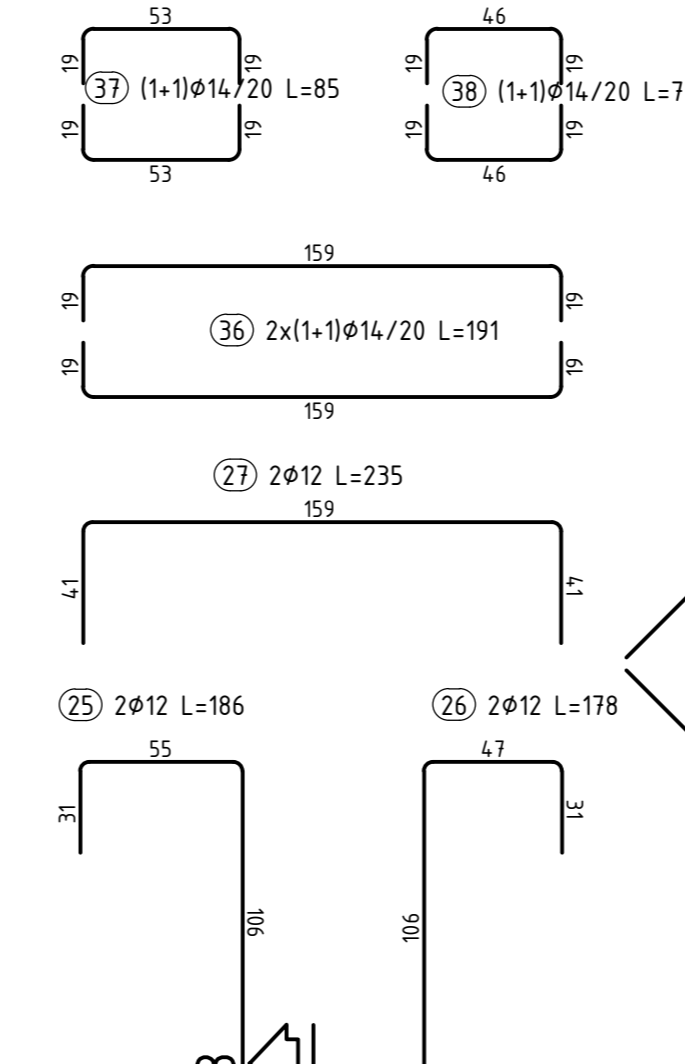
Scala 1:25



ARMATURA POZZETTO LATO MONTE

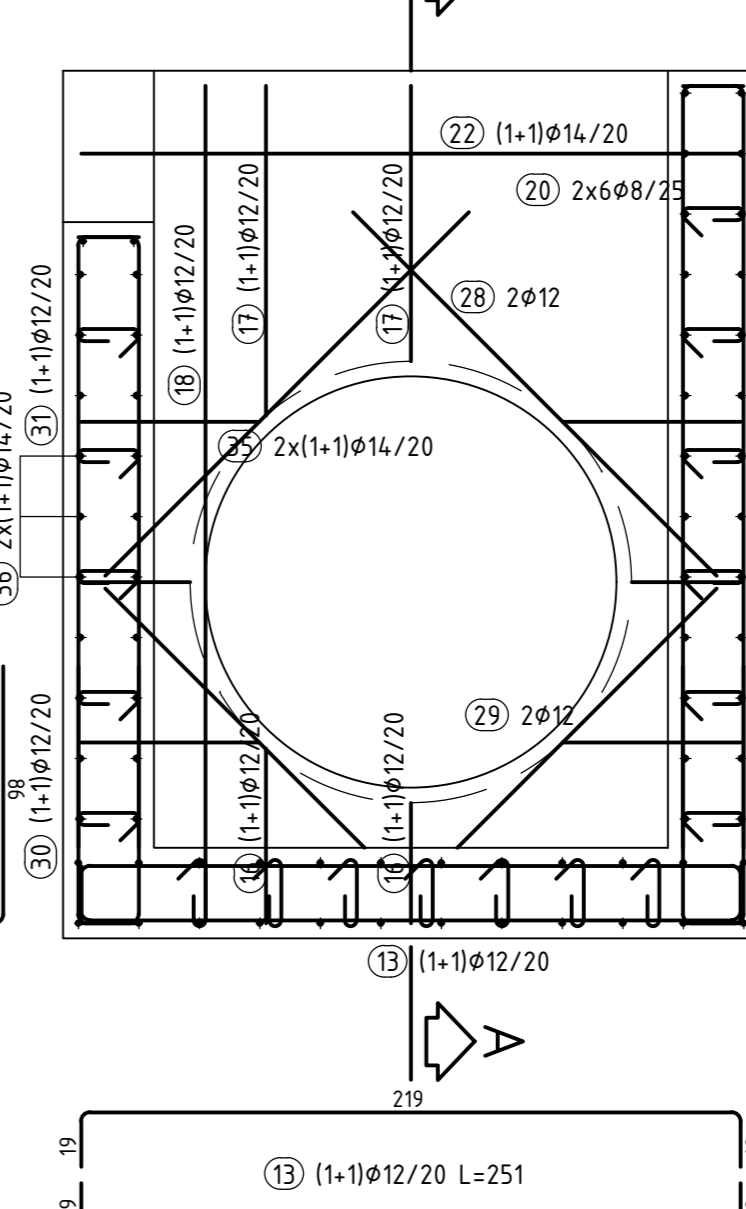
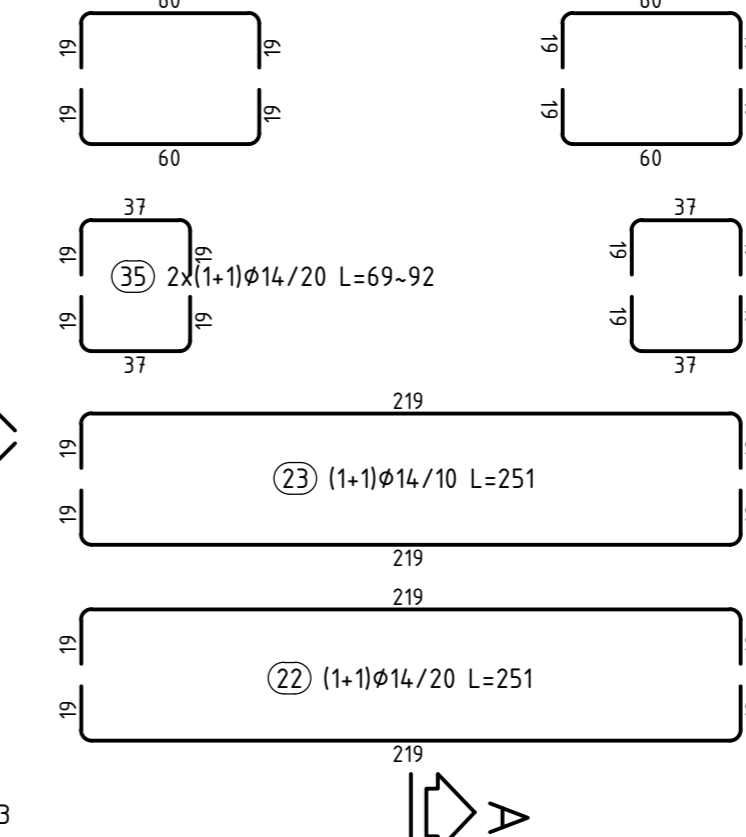
SEZIONE A-A

Scala 1:25



SEZIONE B-B

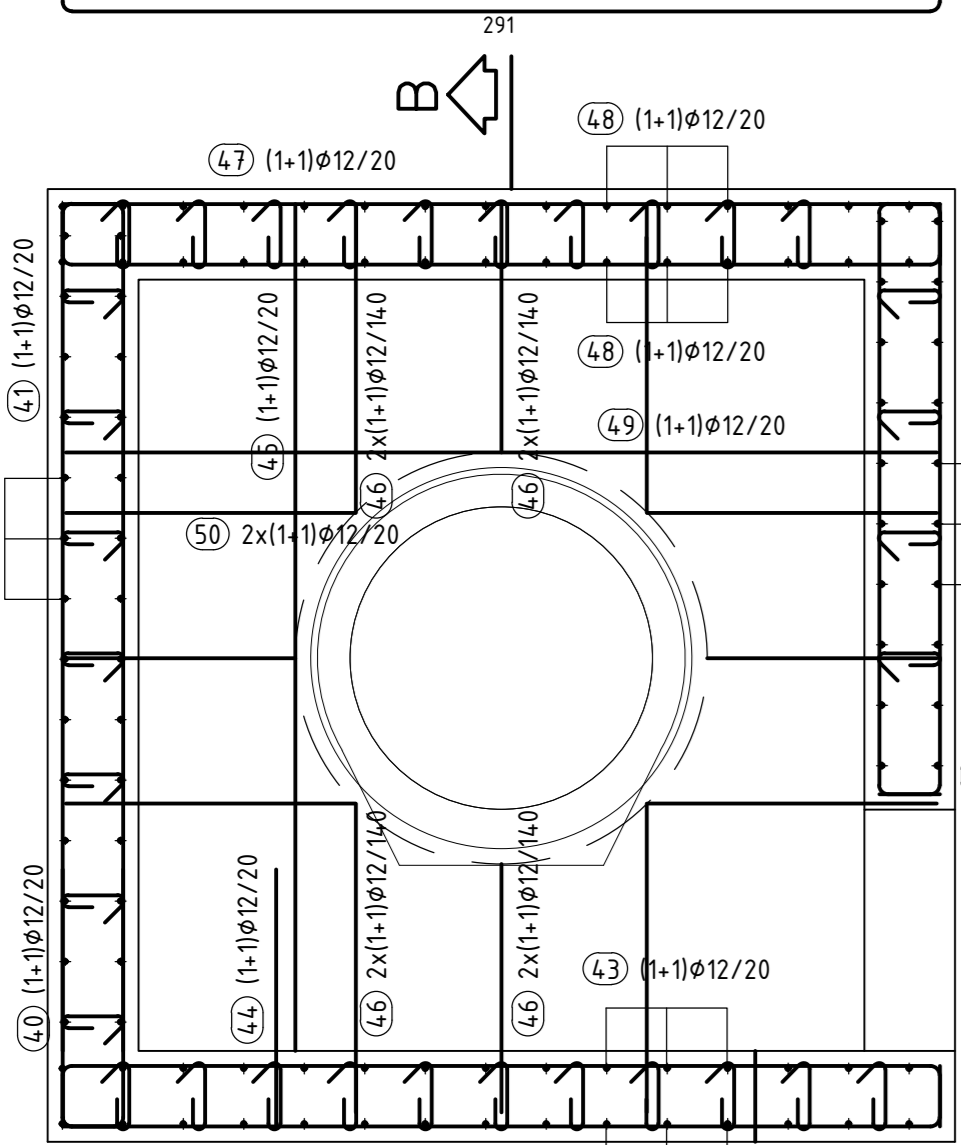
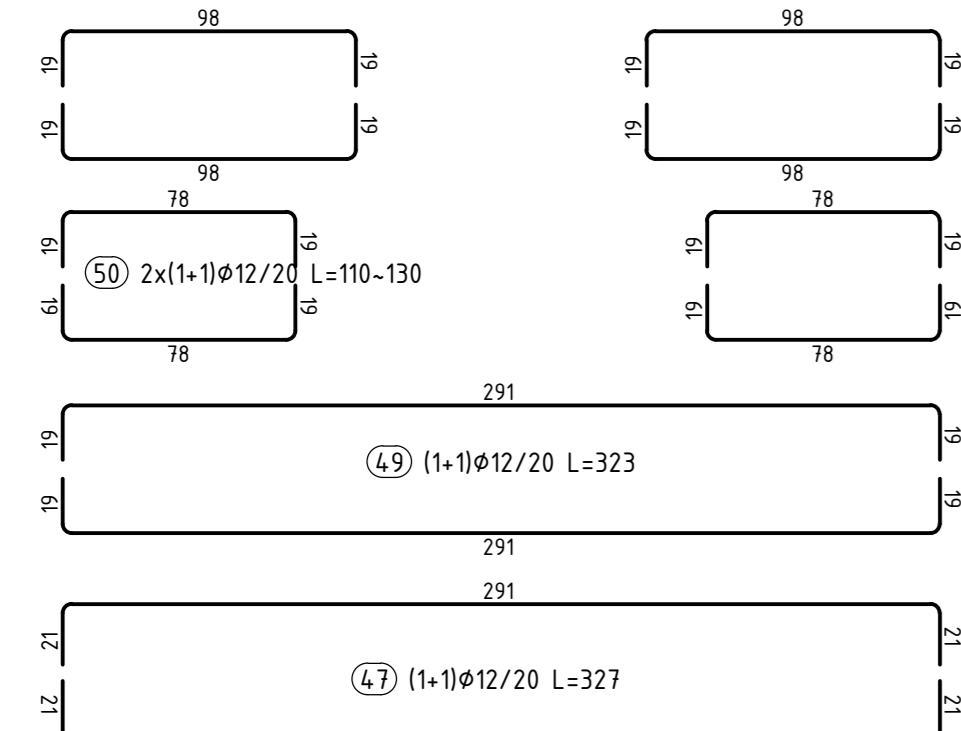
Scala 1:25



ARMATURA POZZETTO LATO VALLE

SEZIONE A-A

Scala 1:25



SEZIONE B-B

Scala 1:25

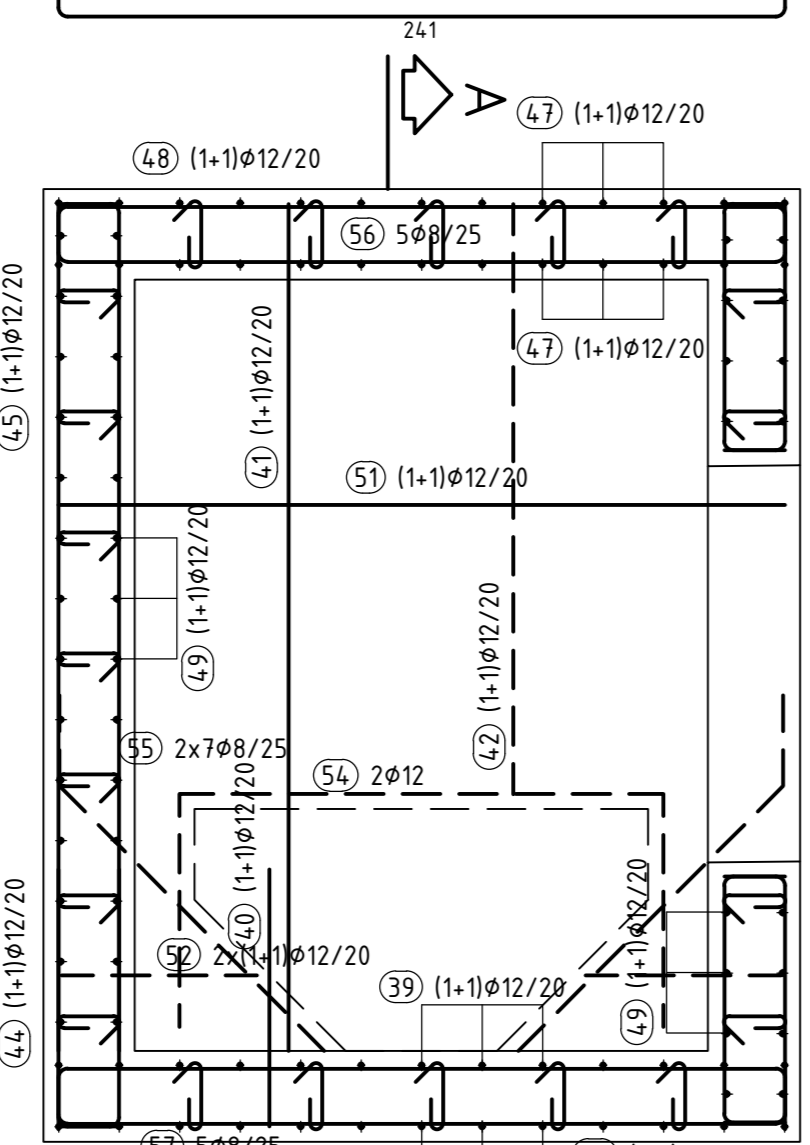
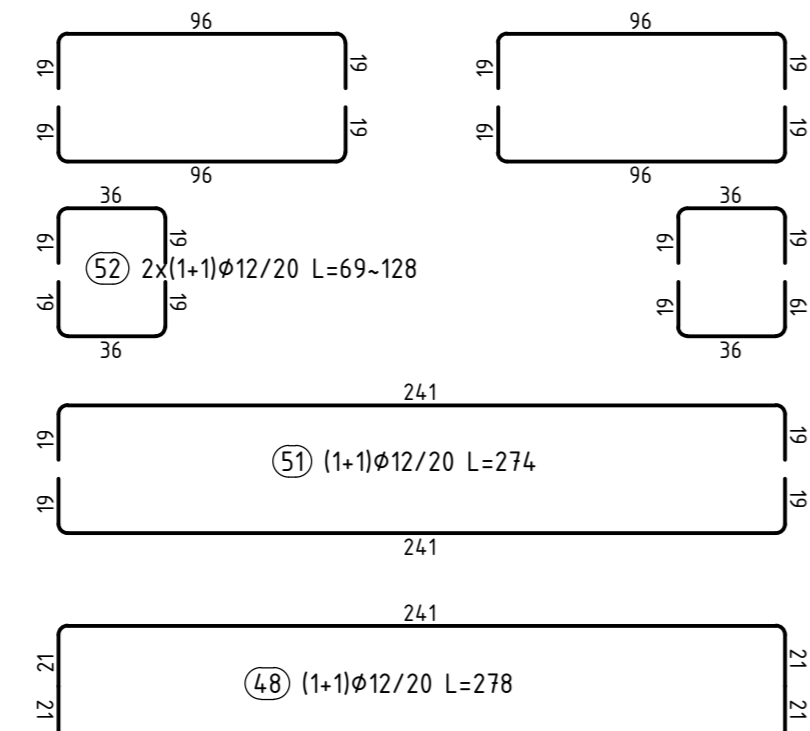


TABELLA MATERIALI

CALCESTRUZZO							Campi di Impiego	
Classe	Rapporto a/c max (se in %)	Classe di lavorabilità	Contenuto minimo cemento	Classe di resistenza minima (se in MPa)	Classe di esposizione (se in MPa)	Dmax (mm)		
A	0.45	S4	360	C28/35	XC4/XX/2/AD	32	- Getti in opera tombini a struttura scalare e circolare	
B	0.5	S4	340	C32/40	XC4	25	- Tombini circolari prefabbricati	
C	0.6	S3	150	C12/15	XD	---	- Magone di riempimento e livellamento	

ACCIAIO		BACCIO	
ACCIAIO IN BARRE PER GETTI E RETI ELETTRICALDANTE		BACCIO	
-		f _{yk} = 450MPa f _{tk} = 540N/mm ²	
-		1.15 = f _{yk} /f _{yk} = 1.35	
-		f _{yk} = tensione caratteristica di snervamento	
-		f _{tk} = tensione caratteristica di rottura	

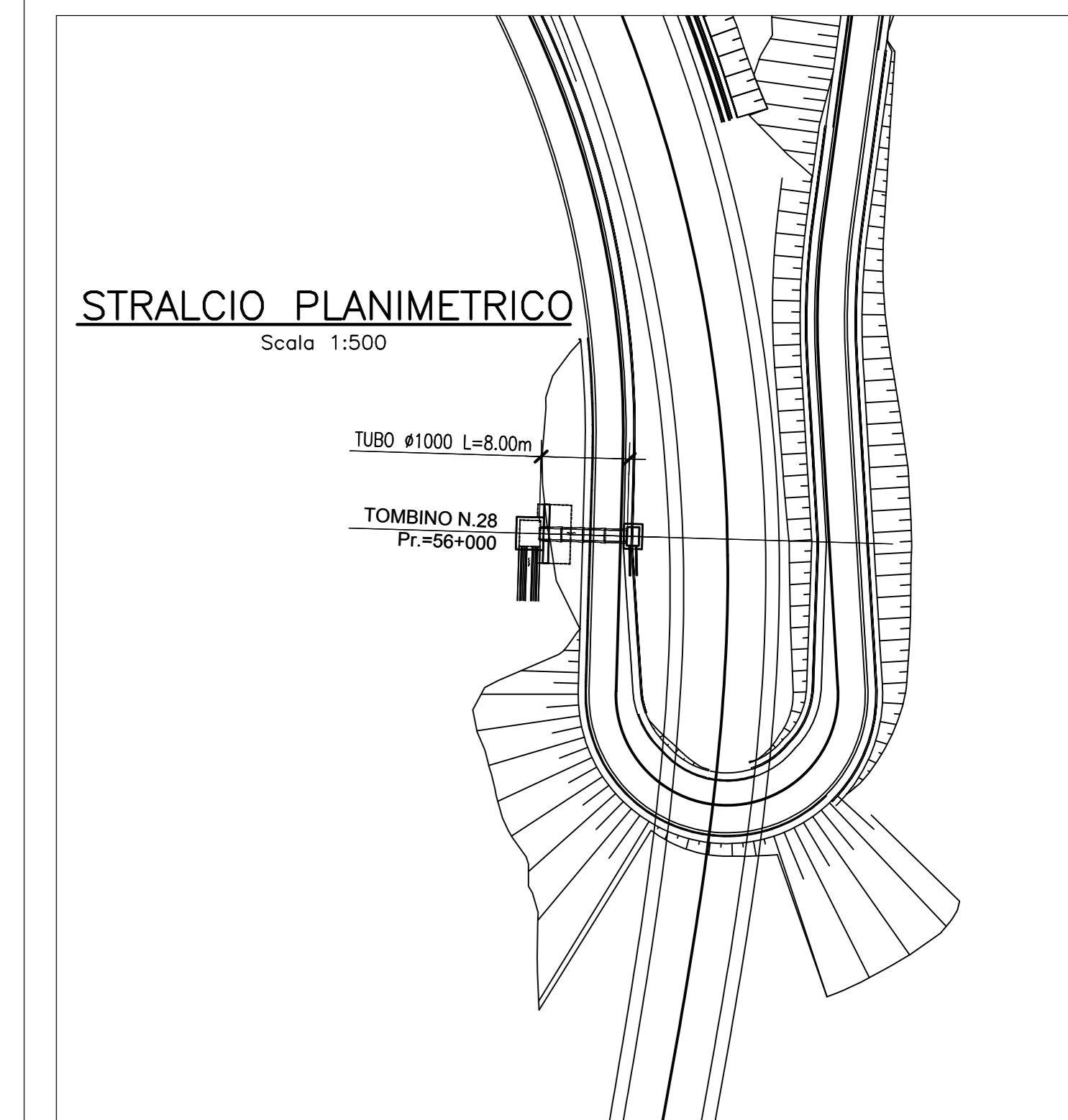
GEOTESSILE		MATERASSI TIPO RENO	
Massa sarta >= 400g/m ²		LUNG. LARGH. ALT. # 3.0mm	
Spessore: >= 2 mm e 200 MPa		2 1 1	
Resistenza a trazione: medio tra la direzione di produzione e la trasversale >= 2400N/m e in uno delle due direzioni >= 1100N/m		2x11-10#12/20	
-		3 2-3 0.17 0.30	

GABBIONI		MATERASSI TIPO RENO	
-		LUNG. LARGH. ALT. # 2.2mm/3.2 mm	
-		3 2-3 0.17 0.30	

∅ materiale di riempimento dei materassi = 2400 Kg/mc

PRESCRIZIONI

COPRIFERRO NETTO	
- OPERE IN CALCESTRUZZO IN OPERA	s=40 mm
- OPERE PREFABBRICATE	s=25 mm



Sanas GRUPPO FS ITALIANE
Coordinamento Territoriale Adriatica

S.S. 260 "PICENTE"
LAVORI DI ADEGUAMENTO PLANO ALTIMETRICO DELLA SEDE STRADALE

Lotto "3" - da San Pelino a Marana di Monteraie (Aq)
Convenzione di Cofinanziamento ANAS - Regione Abruzzo - Provincia di L'Aquila in data 28/11/05 Rep. n°25597

CUP: F11B07000480001 - CIG: 665875741B

PROGETTO ESECUTIVO

GRUPPO DI PROGETTAZIONE:
POLITECNICA
 BUILDING FOR HUMANS
 Sede di Firenze: Via G. Amendola n. 63, 50121 Firenze - Tel. 055/2001660, www.politecnica.it

Direttore della Progettazione Ing. Marcello Mancosa Ord. Ing. di Firenze n.5723	Responsabile Opere stradali ed idrauliche Ing. Tommaso Conti Ord. Ing. di Firenze n.1149/A	Responsabile Geologia Dott. Pietro Accolti Gil Ord. Ing. della Toscana n.728	Direttore Tecnico Responsabile Opere Impiantistiche Ing. Francesco Frassinelli Ord. Ing. di Modena n.5897/A	Responsabile Ambientale Arch. Mario Cristina Freppa Ord. Arch. di Modena n.611
--	---	---	---	---

IL RESPONSABILE DEL PROCEDIMENTO:
 Ing. FRANCESCO ACCIOTTO

IMPRESA ESECUTRICE:
 Responsabile di Commessa
 Gian Giacomo Gioia
 Direttore Tecnico
 Ing. Mauro Martini

DELTA AVORIT

09-OPERE D'ARTE MINORI - OPERE DI ATTRAVERSAMENTO
09.2-ATTRAVERSAMENTI IDRAULICI
OPERA IDRAULICA 28 - ARMATURE

CODICE PROGETTO	NOME FILE	PROGR. ELAB.	REV.	SCALA:
PROGETTO L.V. PROG. N. PROJ.	09.63_P00_TM29_STR_AR01_A	09.63		
ELAB. L.V. PROJ. N. PROJ.	09.63_P00_TM29_STR_AR01		A	1:50

A	CONSEGNA LUGLIO 2018	03/2019	03/2019	F. CONTI	M. MANCONI
REV.	DESCRIZIONE	DATA	REDATTO	VERIFICATO	APPROVATO