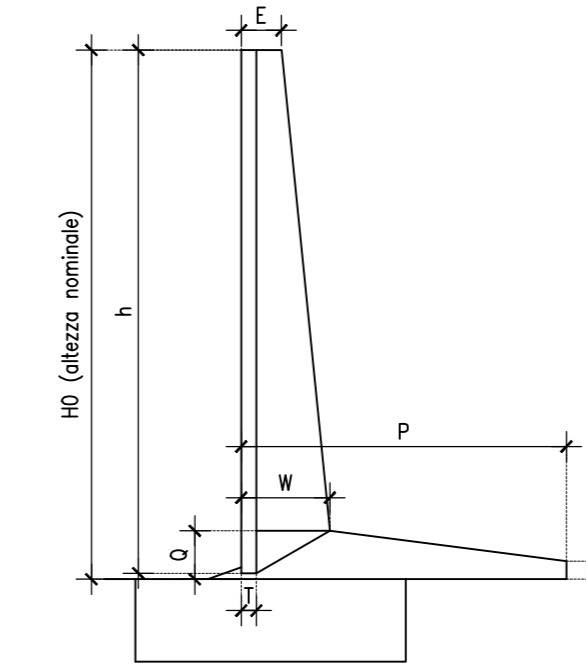
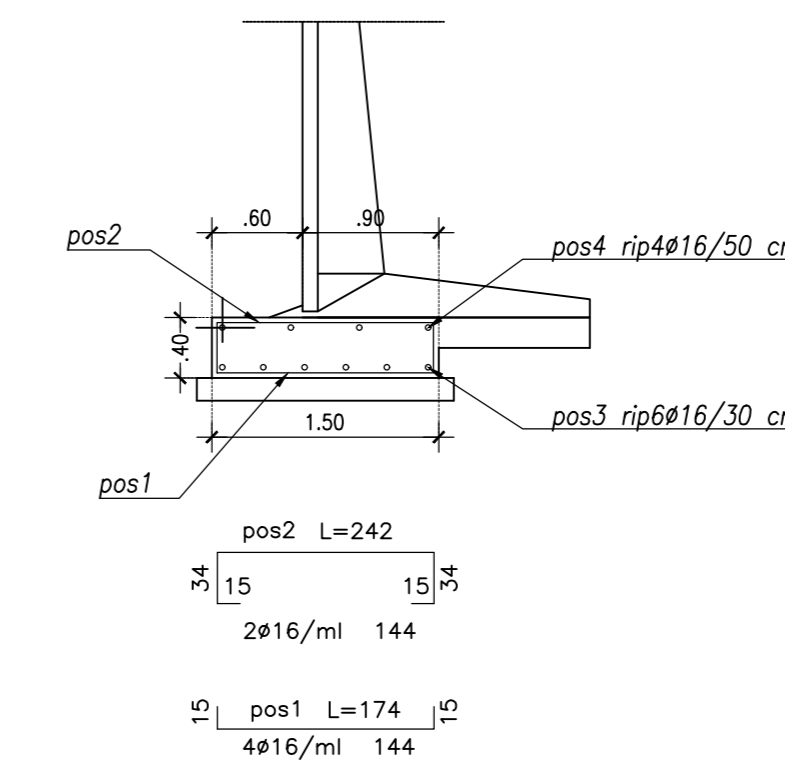


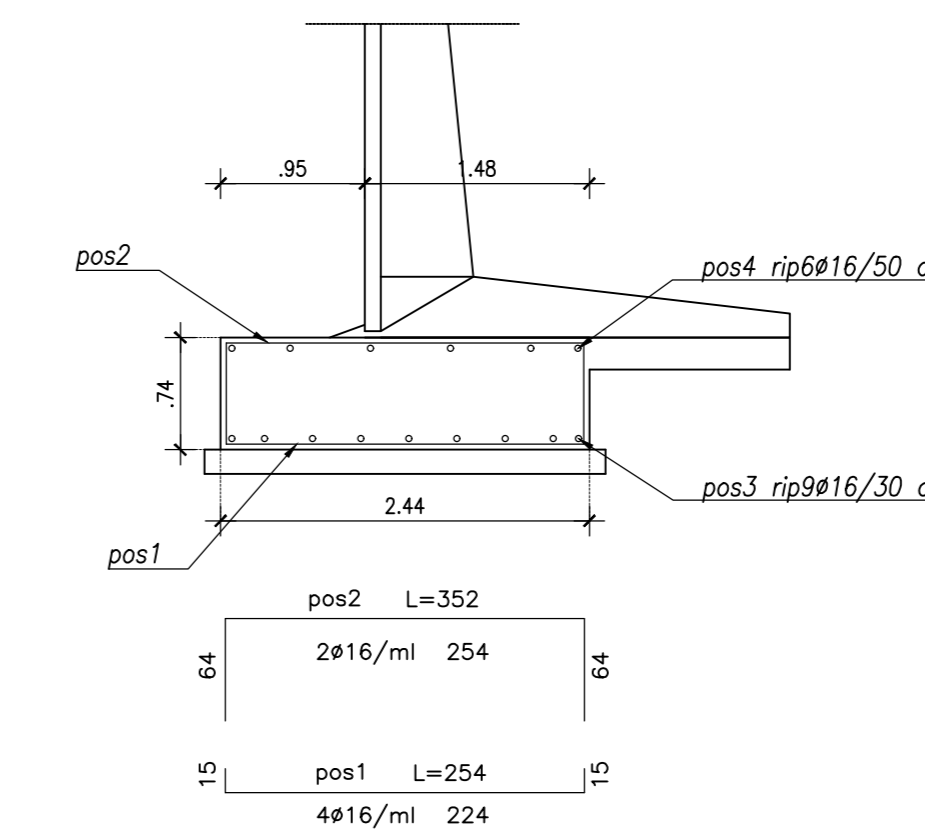
SEZIONE PANNELLO TIPO uNM  
Scala 1:50



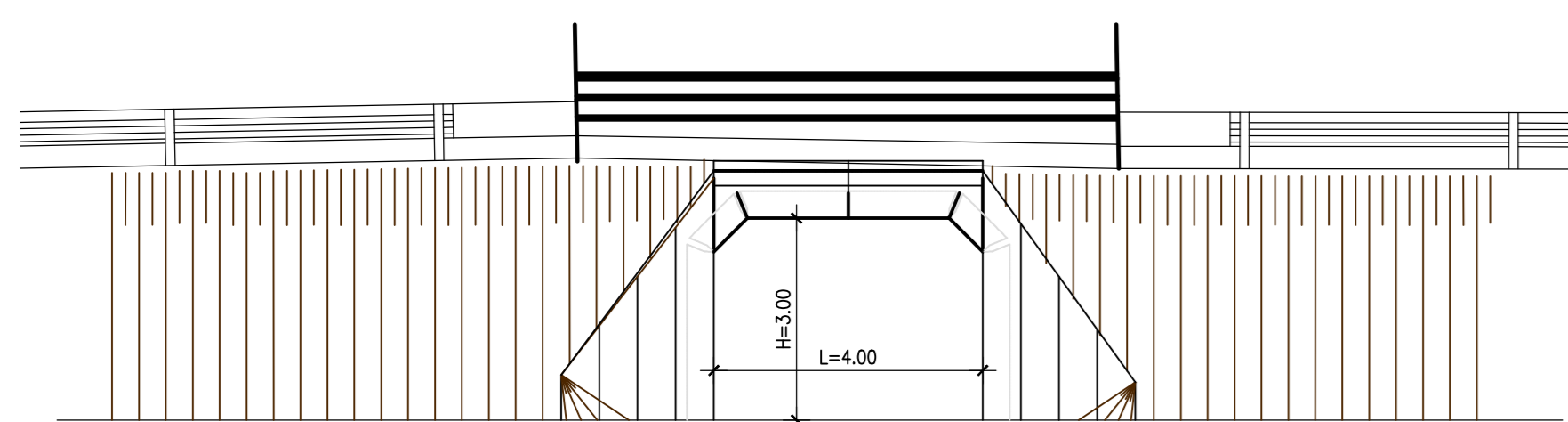
FONDAZIONE TIPO PANNELLO H= 3.00 m  
Scala 1:50



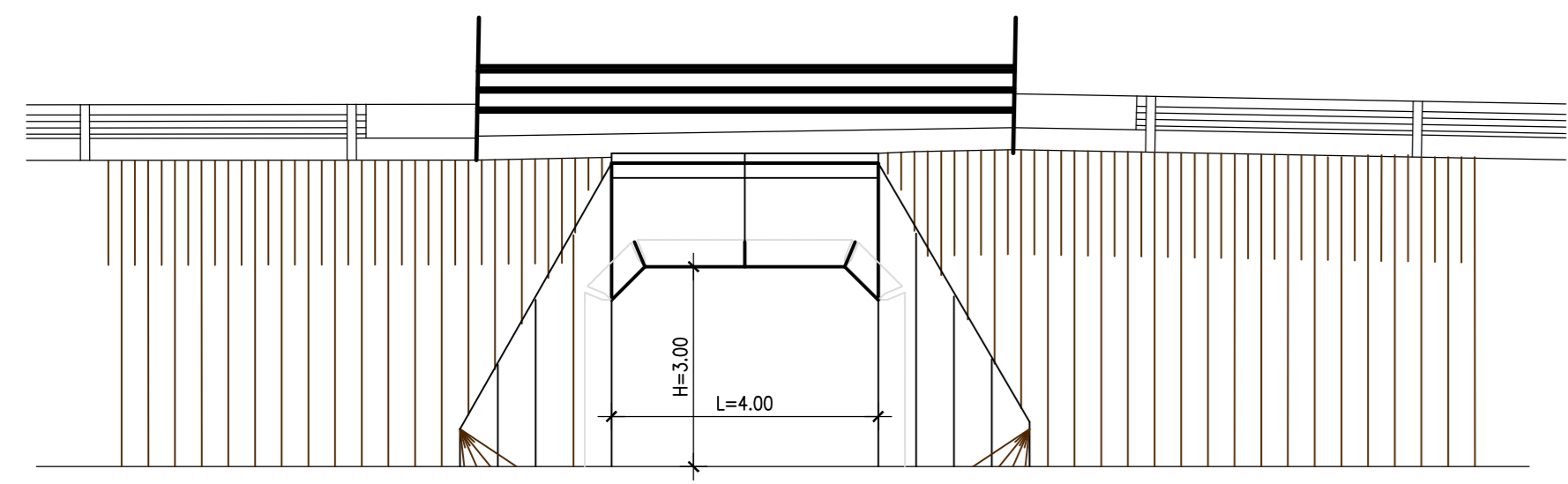
FONDAZIONE TIPO PANNELLO H= 4.50 m  
Scala 1:50



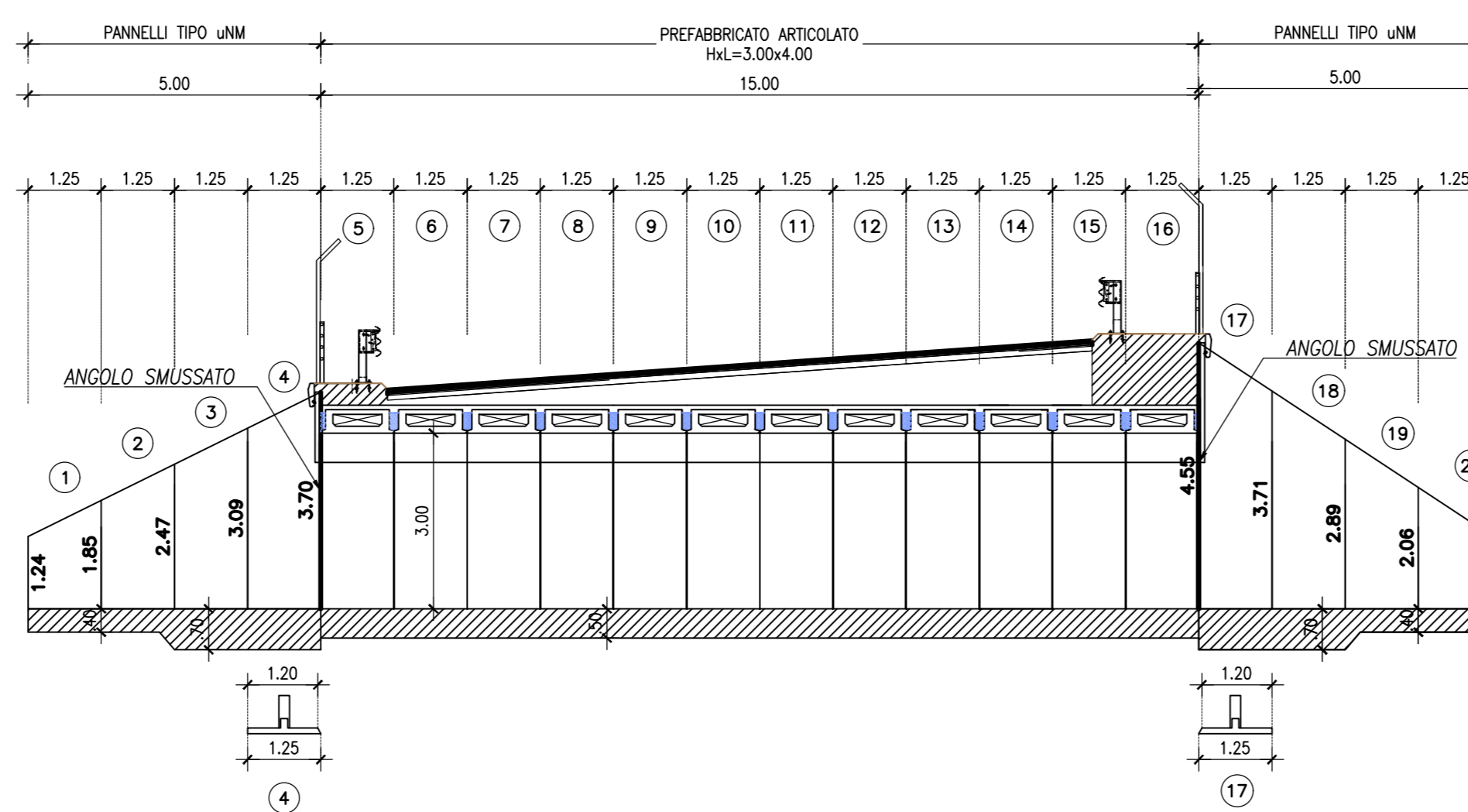
PROSPETTO IMBOCCO LATO A-B  
Scala 1:100



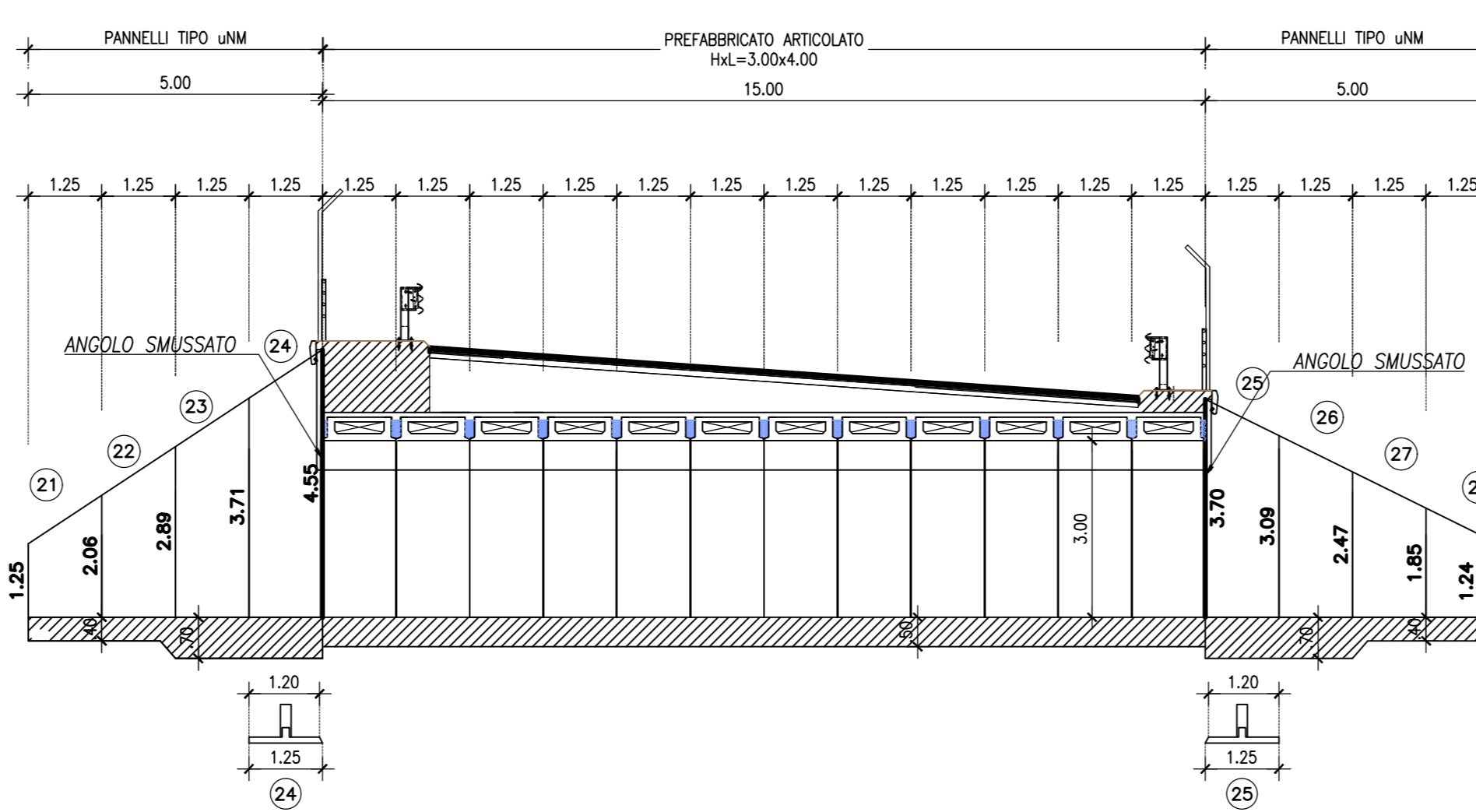
PROSPETTO IMBOCCO LATO D-C  
Scala 1:100



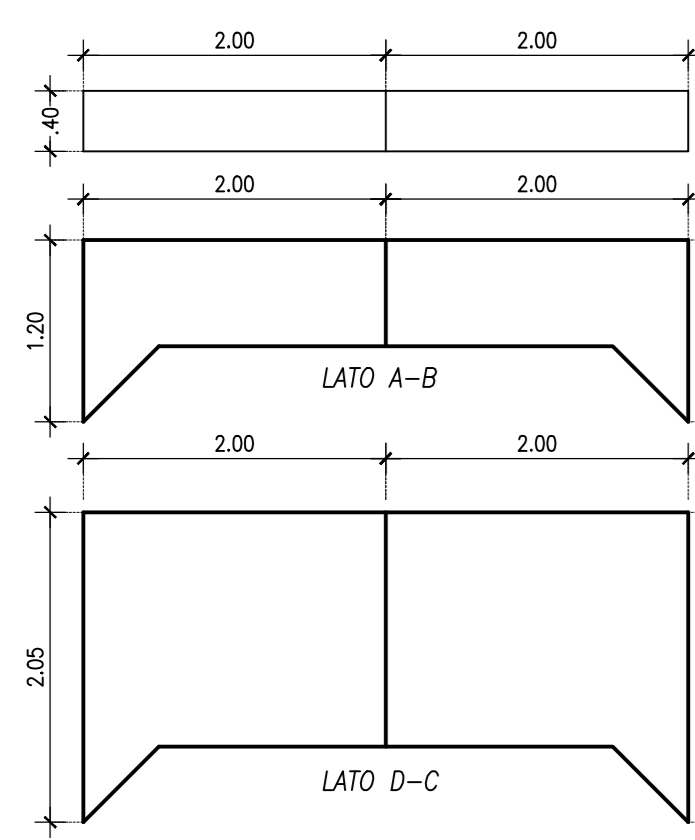
PROFilo LONGITUDINALE LATO A-C  
Scala 1:100



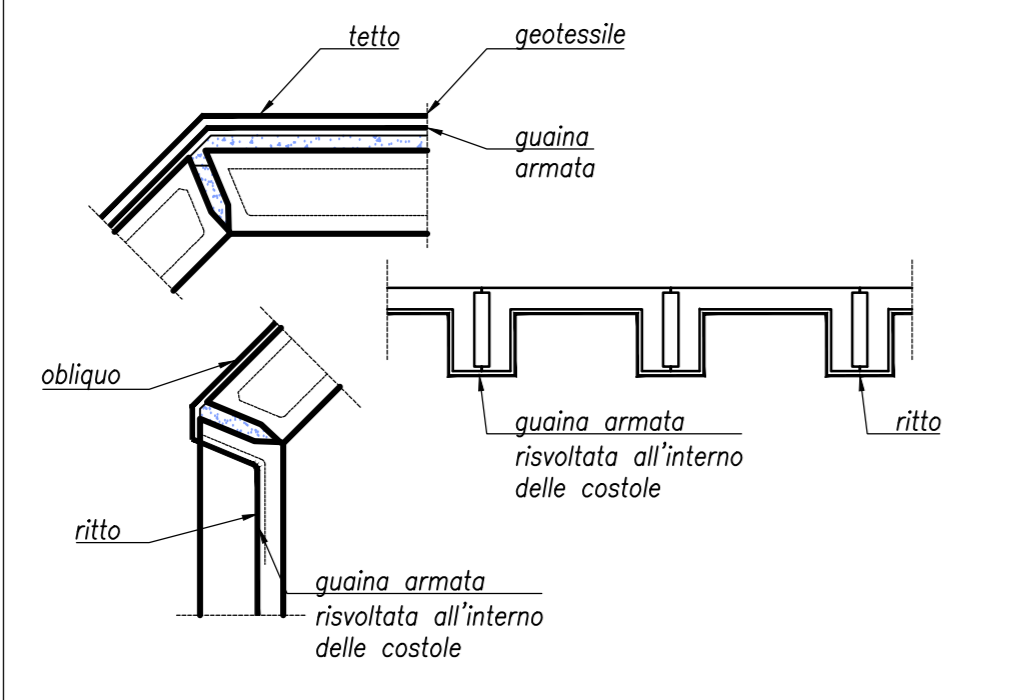
PROFilo LONGITUDINALE LATO D-B  
Scala 1:100



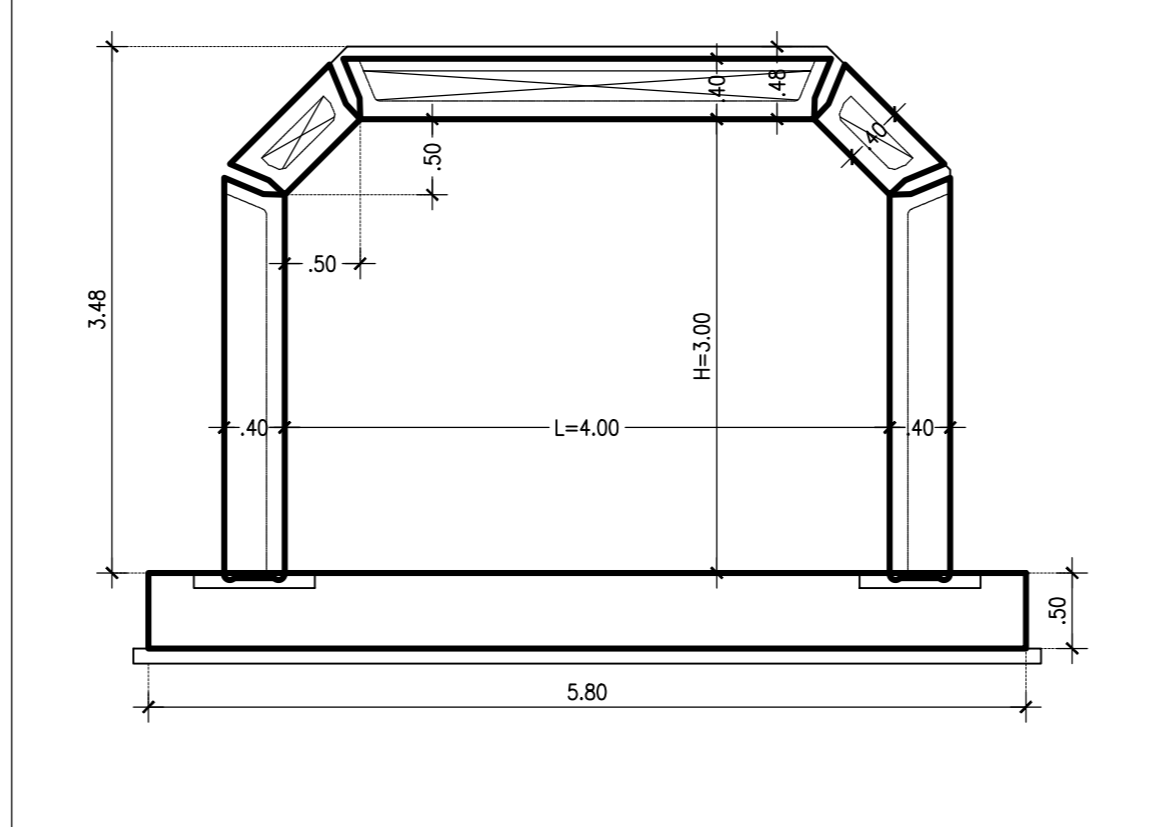
PARTICOLARE COPERTINE E VELETTE DI TESTATA  
Scala 1:50



PARTICOLARE IMPERMEABILIZZAZIONI  
Scala 1:50



PREFABBRICATO ARTICOLATO  
HxL= 3.00x4.00  
Scala 1:50



Dimensioni della struttura		Serie NM							
Appell	Altezza	Dimensioni della platea			Dimensioni del prefabbricato		Volumi getti		
	H	P	Q	R	E	W	T	Peso	Volume
u16NM	1.50	1.10	0.20	0.12	27	40	10.0	0.99	0.180
u17NM	1.75	1.30	0.22	0.12	27	40	10.0	0.97	0.216
u20NM	2.00	1.40	0.25	0.12	27	40	10.0	0.97	0.247
u23NM	2.25	1.55	0.25	0.12	27	47	10.0	0.88	0.266
u26NM	2.50	1.65	0.25	0.12	27	49	10.0	0.89	0.302
u29NM	2.75	1.80	0.25	0.12	27	52	10.0	1.11	0.338
u32NM	3.00	1.90	0.25	0.12	27	54	10.0	1.22	0.406
u35NM	3.25	2.05	0.31	0.12	27	56	10.0	1.35	0.467
u38NM	3.50	2.15	0.32	0.12	27	59	10.0	1.47	0.500
u41NM	3.75	2.30	0.34	0.12	27	61	10.0	1.61	0.555
u44NM	4.00	2.40	0.35	0.12	27	63	10.0	1.74	0.602
u47NM	4.25	2.55	0.37	0.15	27	65	10.0	1.89	0.660
u50NM	4.50	2.65	0.38	0.15	26	68	10.0	2.02	0.742
u53NM	4.75	2.80	0.40	0.15	26	70	10.0	2.18	0.809
u56NM	5.00	2.90	0.41	0.15	26	72	10.0	2.32	0.885
u59NM	5.25	3.00	0.43	0.15	26	74	10.0	2.46	0.938
u62NM	5.50	3.15	0.44	0.15	26	77	10.0	2.60	1.006
u65NM	5.75	3.25	0.46	0.15	26	79	10.0	2.76	1.073
u68NM	6.00	3.40	0.48	0.15	26	81	10.0	2.93	1.157

TABELLA MATERIALI PER MURI TENSER	
ELEMENTO PREFABBRICATO	
CALCESTRUZZO	
Cemento Portland EN 197-1	
CEM I 52.5 R	
Classe di resistenza: C38/45	
Rapporto A/C: 0.45	
Dimensione max inserti: 22 mm	
Classe di consistenza: S3	
Coprifili:	
Lato facciata: c=35 mm	
Lato controfacciata: c=30 mm	
ACCIAIO	
B450C Controllato in stabilimento	

TABELLA MATERIALI PER ARCHI MONOPEZZI	
ELEMENTO PREFABBRICATO	
CALCESTRUZZO	
Cemento Portland EN 197-1	
CEM I 52.5 R	
Classe di resistenza: C38/45	
Rapporto A/C: 0.45	
Dimensione max inserti: 22 mm	
Classe di consistenza: S3	
Coprifili:	
Intradosso struttura: c=35 mm	
Estradosso ritto: c=30 mm	
Estradosso obliquo: c=30 mm	
Estradosso tetto: c=30 mm	
ACCIAIO	
B450C Controllato in stabilimento	

TABELLA MATERIALI PER FONDAZIONI	
ELEMENTO PREFABBRICATO	
CALCESTRUZZO	
Cemento Portland EN 197-1	
CEM I 52.5 R	
Classe di resistenza: C38/45	
Rapporto A/C: 0.45	
Dimensione max inserti: 25 mm	
Classe di consistenza: S4	
Coprifili:	
Getti in opera: c=50 mm	
ACCIAIO	
B450C Controllato in stabilimento	



S.S. 260 "PICENTE"  
LAVORI DI ADEGUAMENTO PLANO ALTIMETRICO DELLA SEDE STRADALE  
Lotto "3" - da San Pelino a Marana di Montereale (Aq)  
Convenzione di Cofinanziamento ANAS - Regione Abruzzo - Provincia di L'Aquila in data 28/11/05 Rep. n°25597

CUP: F11B07000480001 - CIG: 665875741B

PROGETTO ESECUTIVO

GRUPPO DI PROGETTAZIONE: **POLITECNICA** BUILDING FOR HUMANS  
Sede di Firenze  
Viale G. Amendola n° 36/3  
50121 Firenze - 0552001660  
www.politecnica.it

Direttore della Progettazione Responsabile Opere stradali ed idrauliche Ing. Marcello Manzone Ord. Ing. di Firenze n.5723	Responsabile Opere Strutturali Coordinatore Sicurezza in fase di progettazione Ing. Tommaso Conti Ord. Ing. di Firenze n.1149/A	Responsabile Geologia Dott. Pietro Accolti Gil Ord. geol. della Toscana n.728	Direttore Tecnico Responsabile Opere impiantistiche Ing. Francesco Frassinetti Ord. Ing. di Bologna n.5897/A	Responsabile Ambientale Arch. Mario Cristiano Freppa Ord. arch. di Modena n.611
---	---	--	--	--

IL RESPONSABILE DEL PROCEDIMENTO  
Ing. FRANCESCO RUCCIO

IMPRESA ESECUTRICE:  
Responsabile di Commessa  
Geom. Giovanni Gioia  
Direttore Tecnico  
Ing. Mauro Martini

09-OPERE D'ARTE MINORI - OPERE DI ATTRAVERSAMENTO  
09.3-ATTRAVERSAMENTI FAUNISTICI

ATTRAVERSAMENTO FAUNISTICO 2 - CARPENTERIA E ARMATURA

CODICE PROGETTO	NOME FILE	PROGR. ELAB.	REV.	SCALA:
PROGETTO	09.73_P00_OM02_STR_D101_A	09.73		
PRODOTTO	UV. PROG. N. PROJ.			
L0718B E 1801				Varie
	CODICE ELAB.	P00OM02STRD101		

A	CONSEGNA LUGLIO 2018	00/00/00	00/00	1.00/00	MANCONE
REV.	DESCRIZIONE	DATA	REDATTO	VERIFICATO	APPROVATO