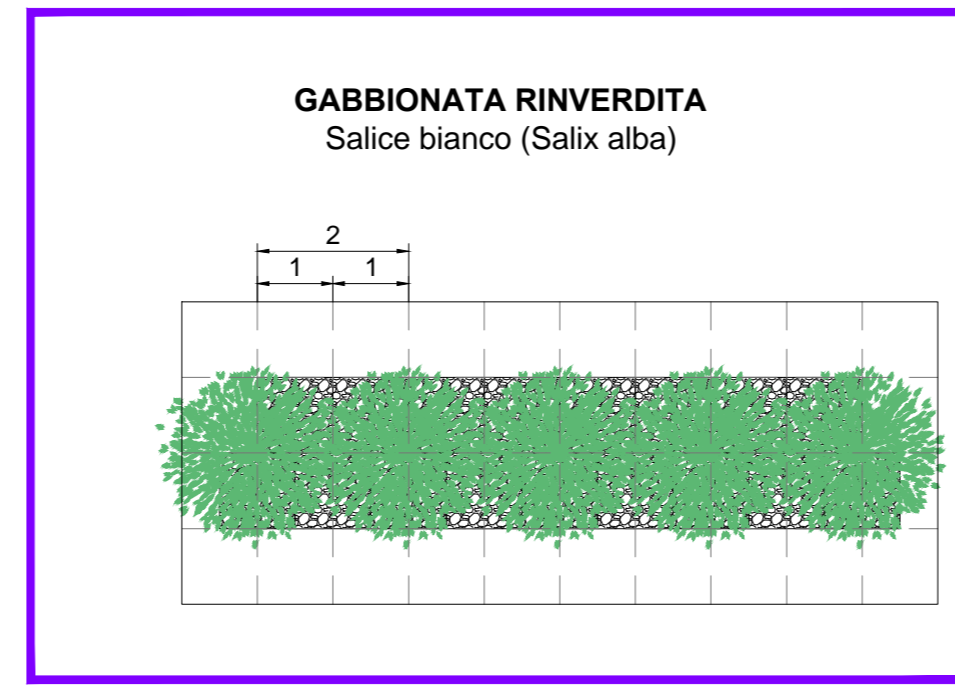
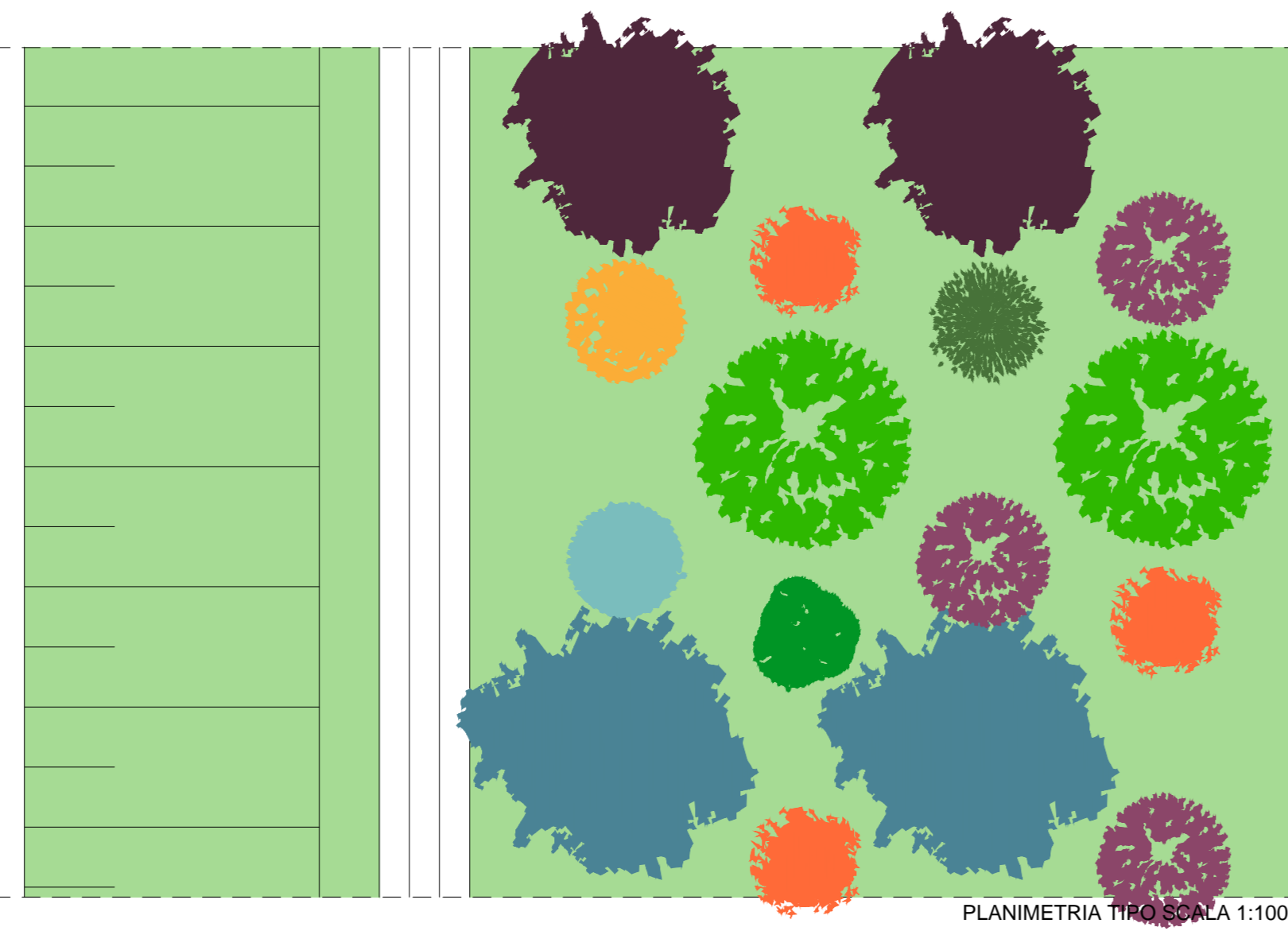
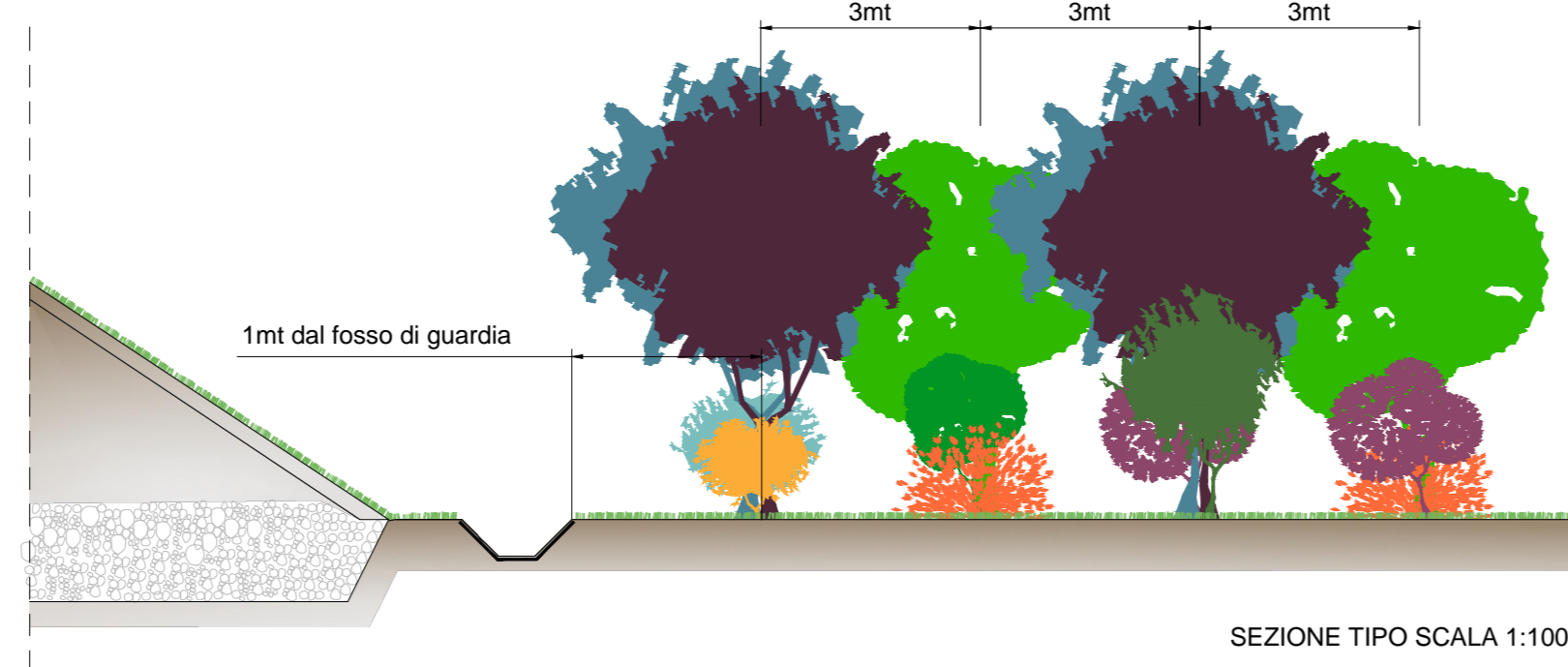


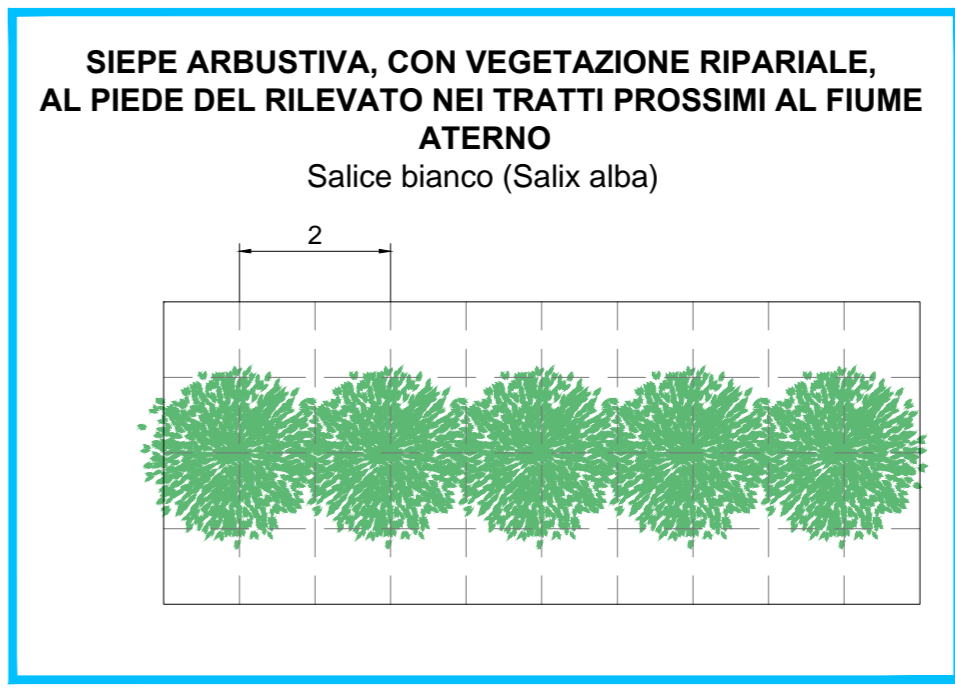
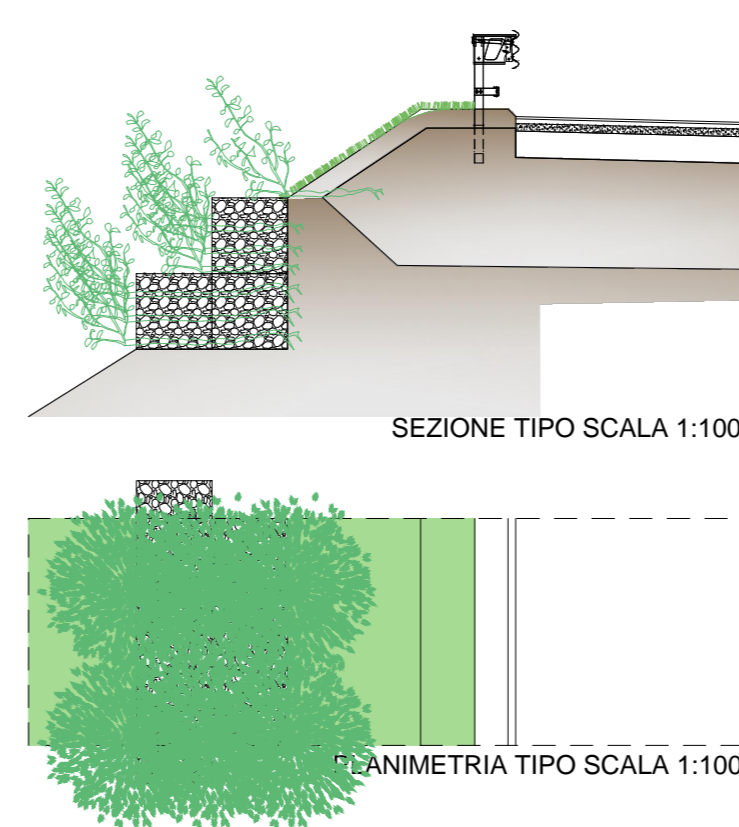
SISTEMAZIONE ARBOREO-ARBUSIVA AREA SVINCOLO

Estensione intervento	2047mq
ALBERI	Numero esemplari
Cerro (Quercus cerris)	17
Carpino nero (Ostrya carpinifolia)	17
Acero campestre (Acer campestre)	17
ARBUSTI	Numero esemplari
Rosa cavallina (Rosa arvensis)	17
Ilatro sottile (Phillyrea angustifolia)	17
Sanguinella (Cornus sanguinea)	34
Biancospino (Crataegus monogyna)	17
Ginepro comune (Juniperus communis)	34
Nocciolo (Corylus avellana)	17



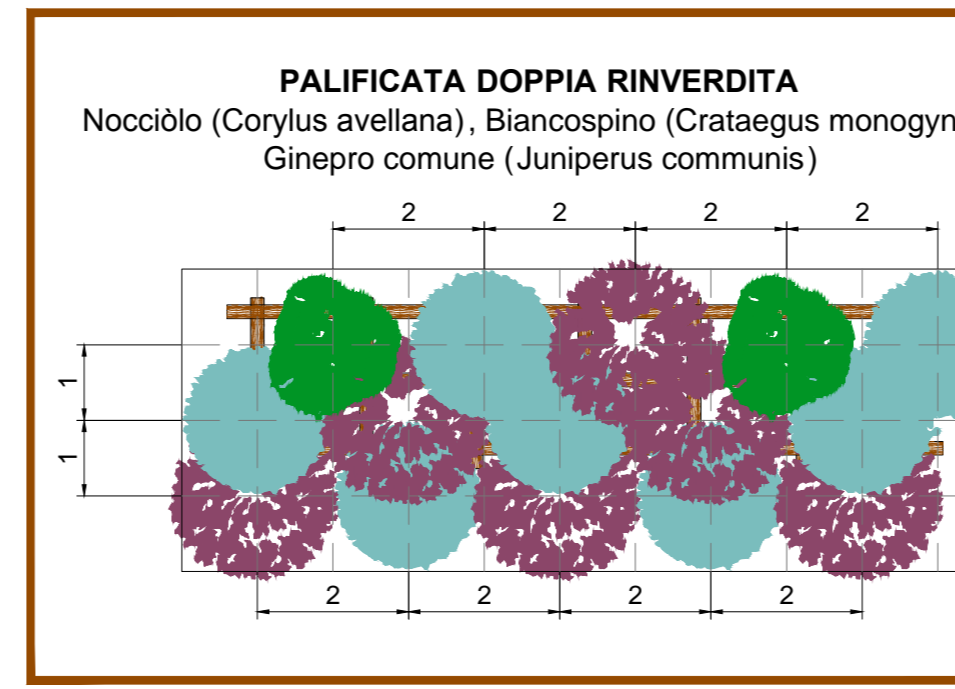
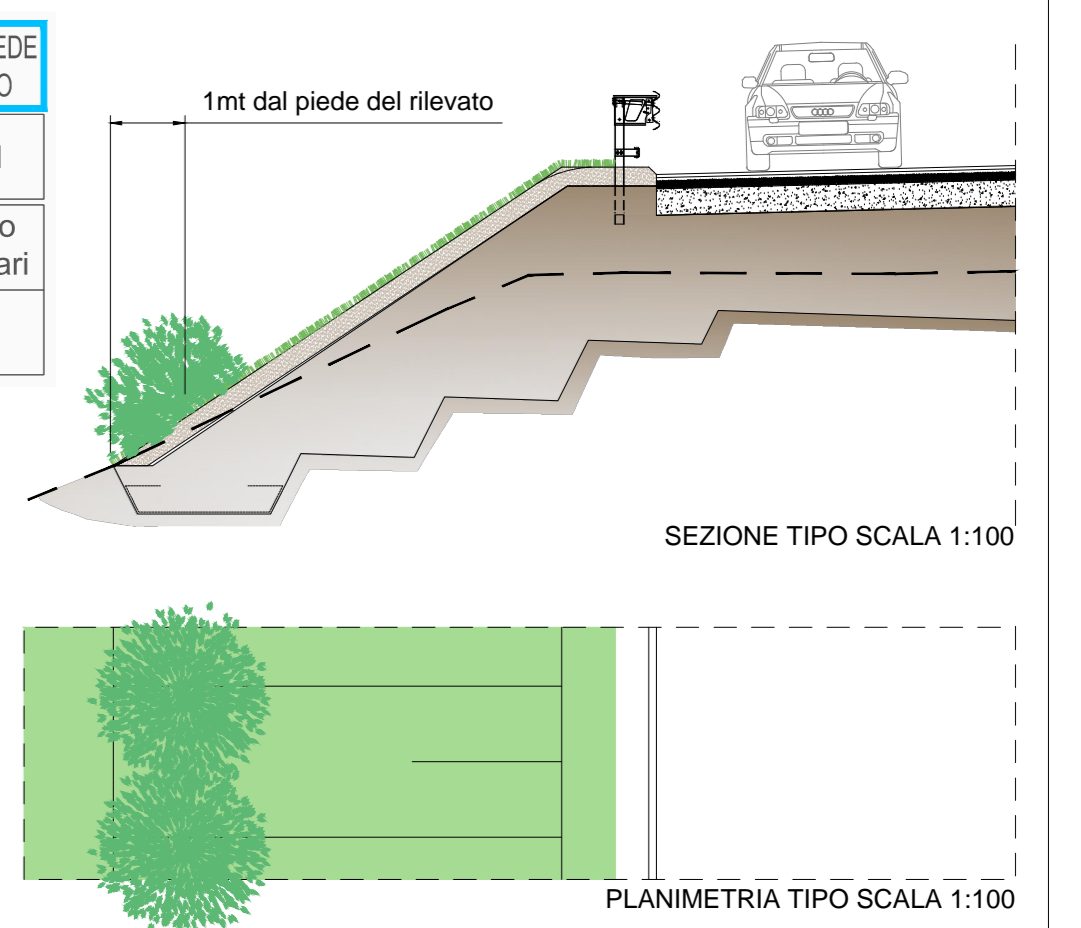
GABBIONATA RINVERDITA

Estensione intervento	781ml
ARBUSTI	Numero esemplari
Salice bianco (Salix alba)	364



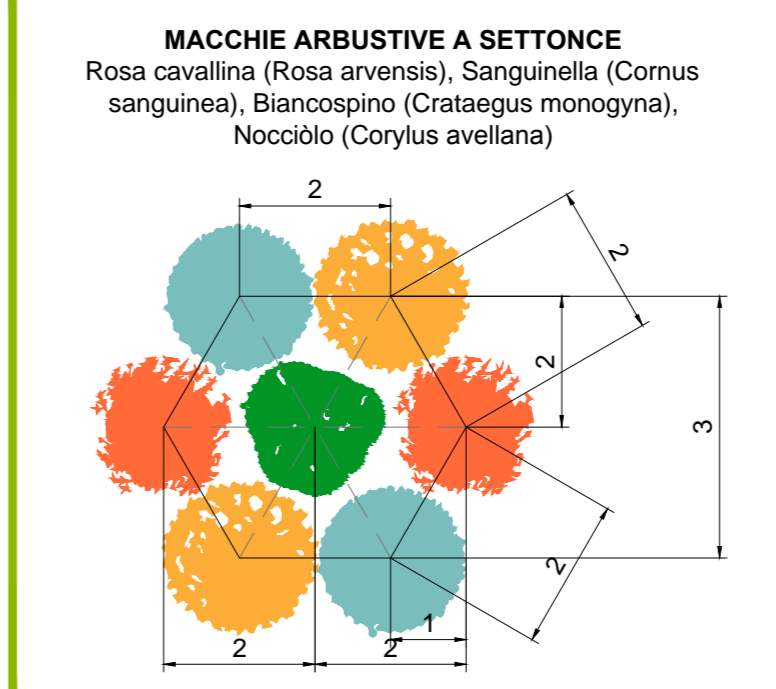
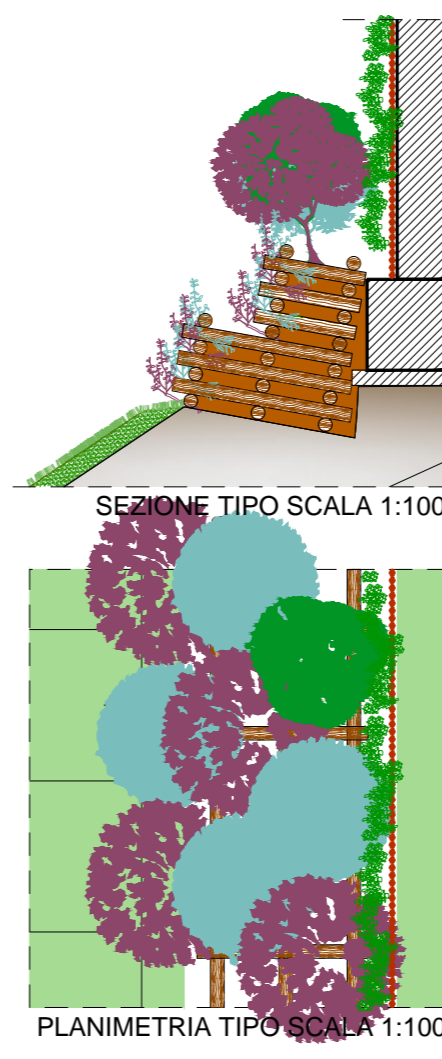
SIEME ARBUSIVA, CON VEGETAZIONE RIPARIALE, AL PIEDE DEL RILEVATO NEI TRATTI PROSSIMI AL FIUME ATERNO

Estensione intervento	247ml
ARBUSTI	Numero esemplari
Salice bianco (Salix alba)	124



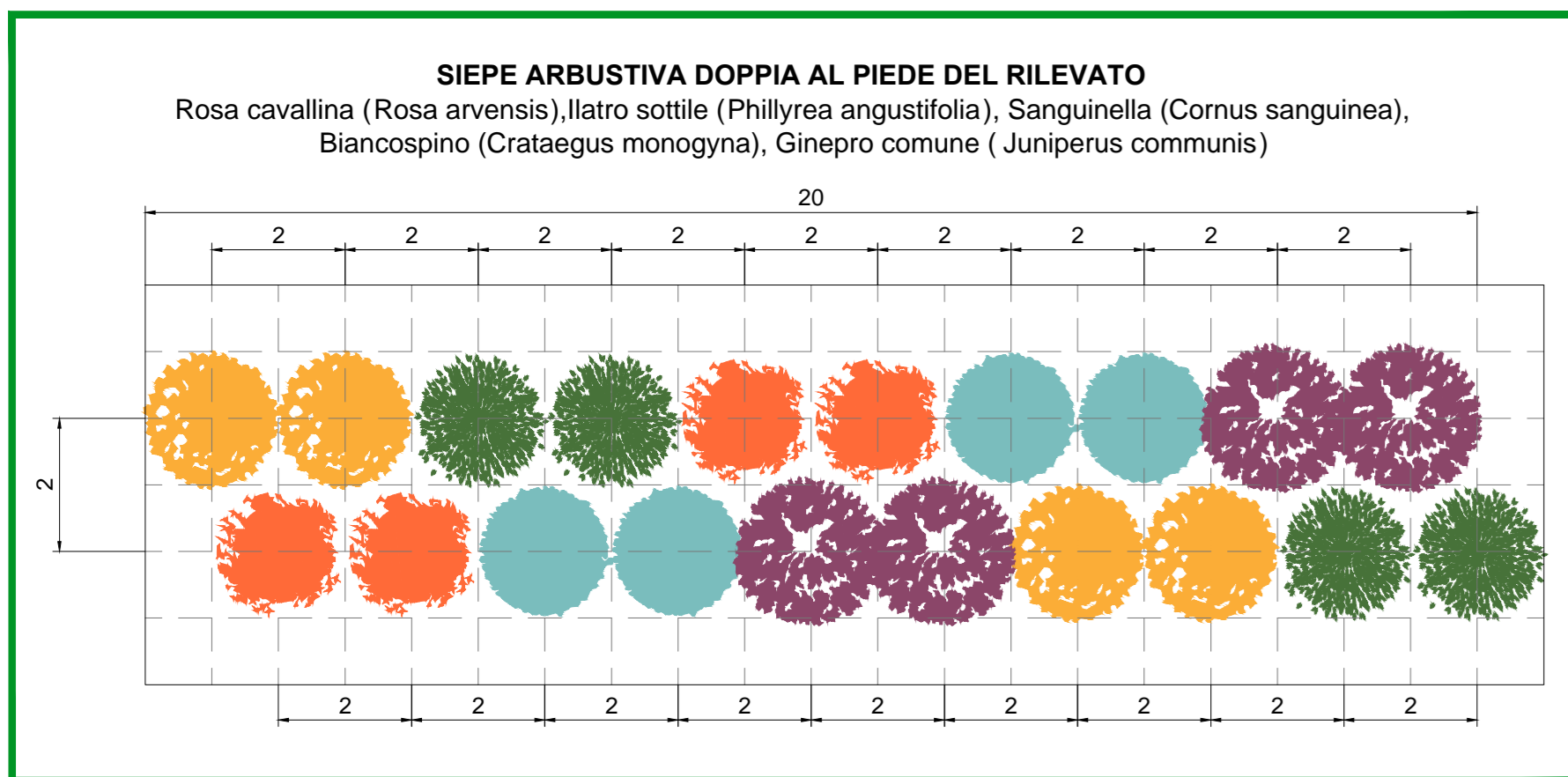
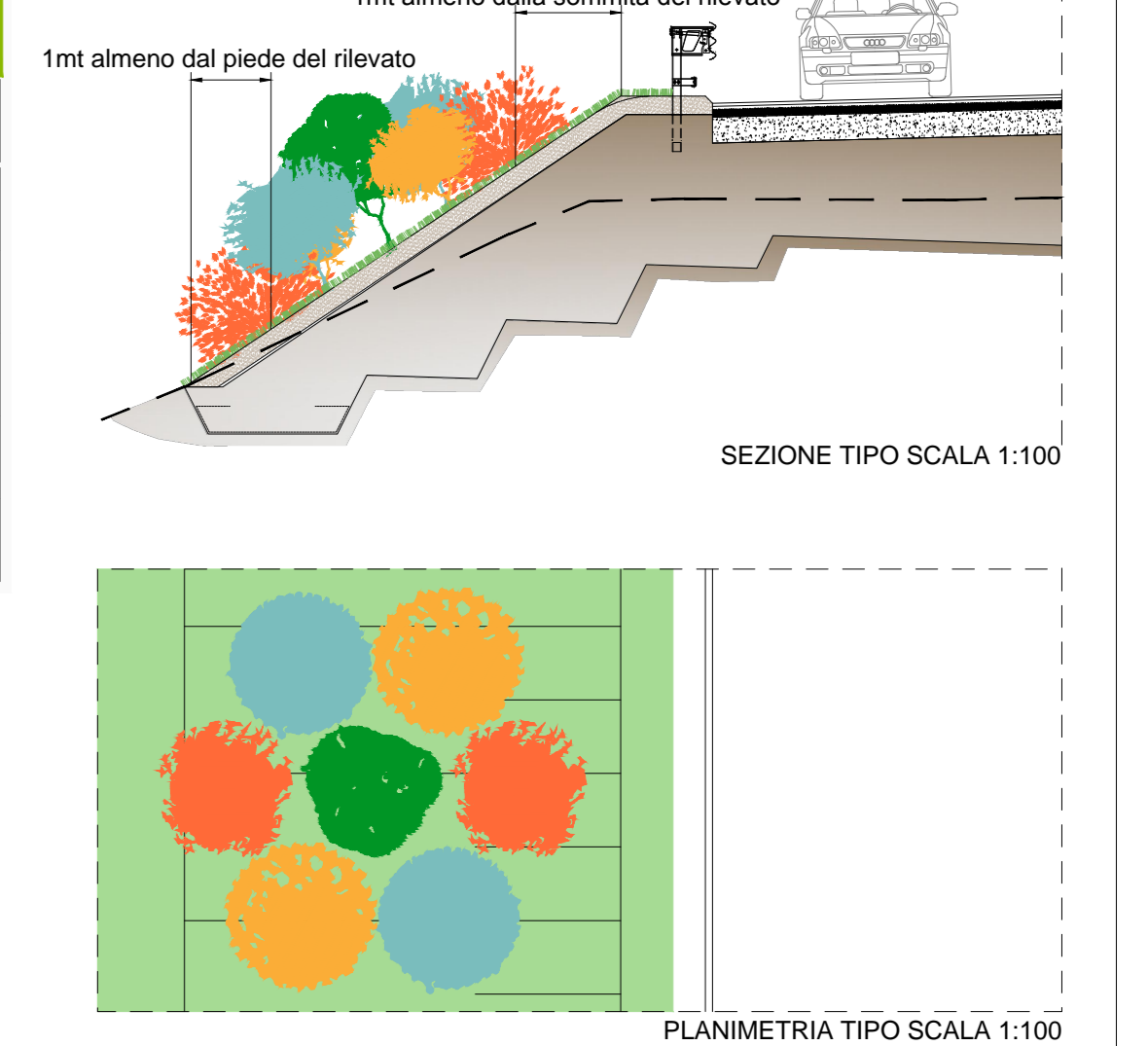
PALIFICATA DOPPIA RINVERDITA RINVERDIMENTO DELL'INTERO INTERVENTO

Estensione intervento	15ml
ARBUSTI	Numero esemplari
Nocciolo (Corylus avellana)	8
Biancospino (Crataegus monogyna)	25
Ginepro comune (Juniperus communis)	22
PALIFICATA	
Estensione intervento	34ml



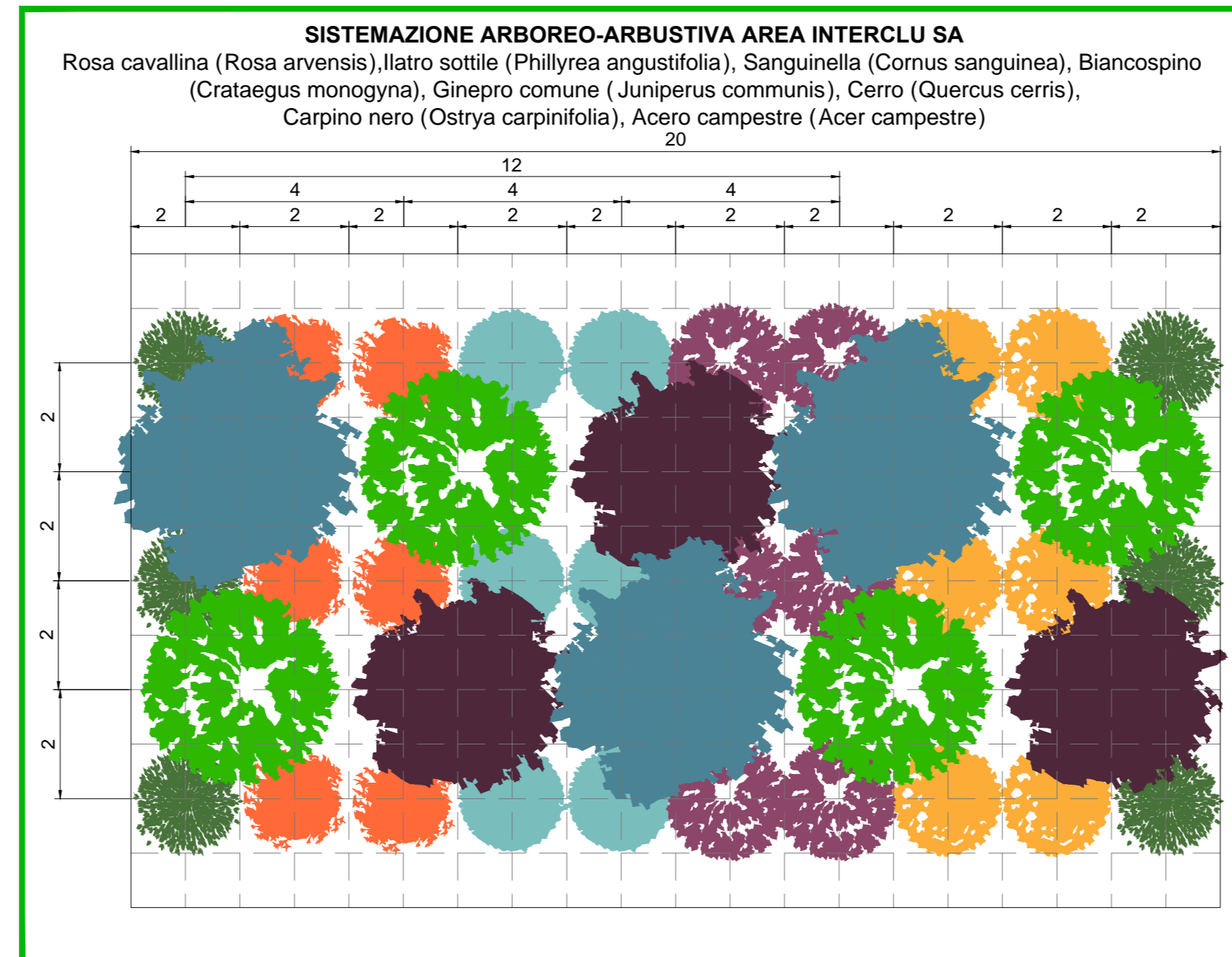
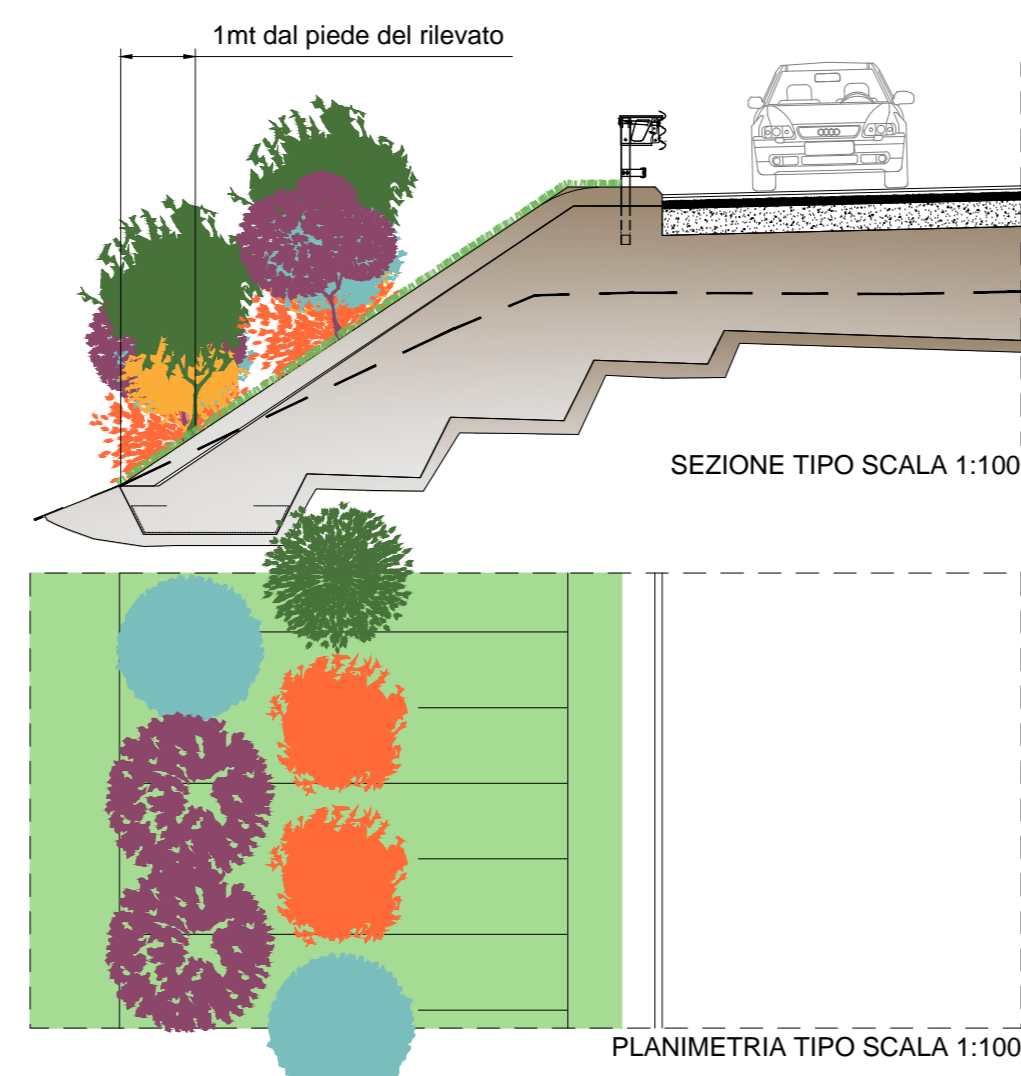
MACCHIE ARBUSIVE A SETTONCE

Estensione intervento	n. 95
ARBUSTI	Numero esemplari
Sanguinella (Cornus sanguinea)	190
Rosa cavallina (Rosa arvensis)	190
Biancospino (Crataegus monogyna)	190
Nocciolo (Corylus avellana)	95



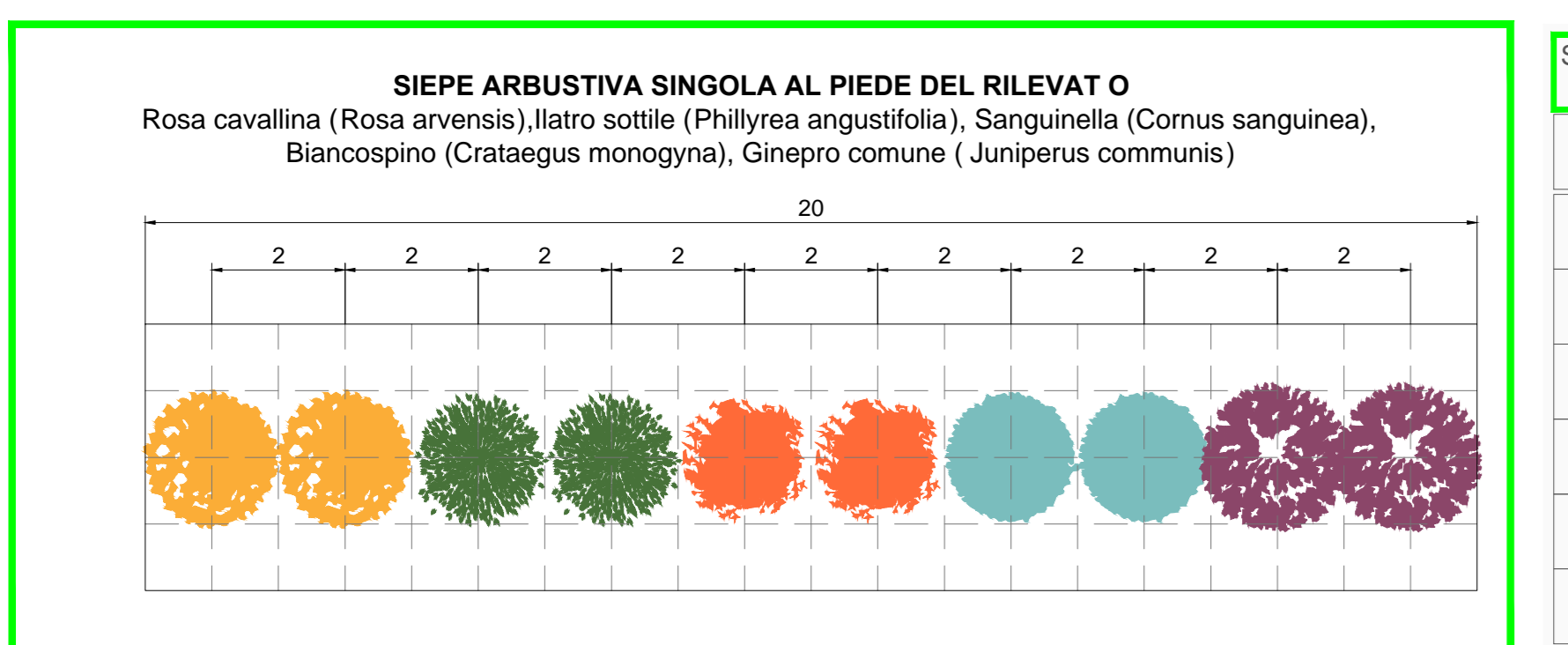
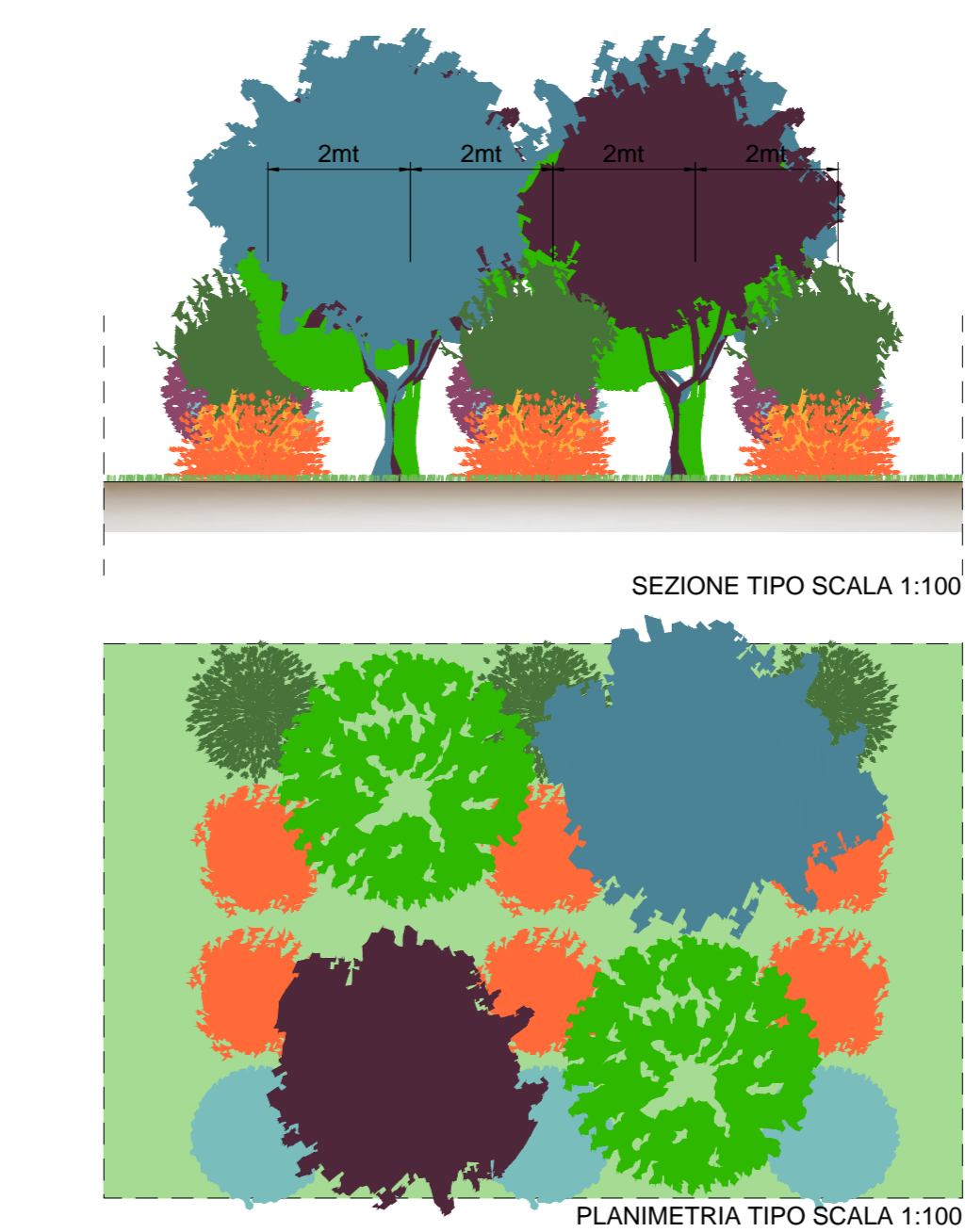
SIEME ARBUSIVA DOPPIA AL PIEDE DEL RILEVATO

Estensione intervento	101ml
ARBUSTI	Numero esemplari
Sanguinella (Cornus sanguinea)	17
Biancospino (Crataegus monogyna)	18
Ginepro comune (Juniperus communis)	20
Rosa cavallina (Rosa arvensis)	21
Ilatro sottile (Phillyrea angustifolia)	16



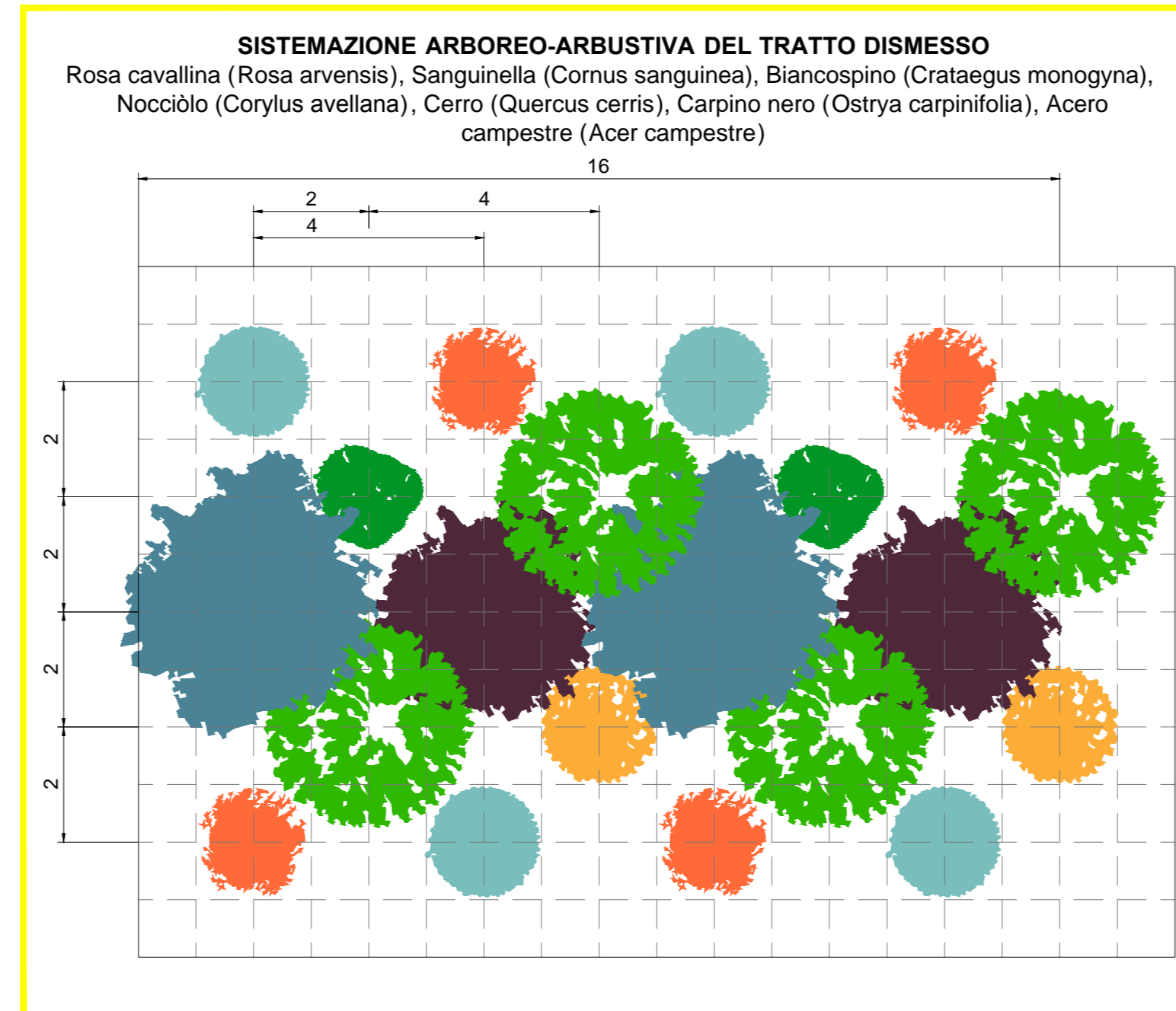
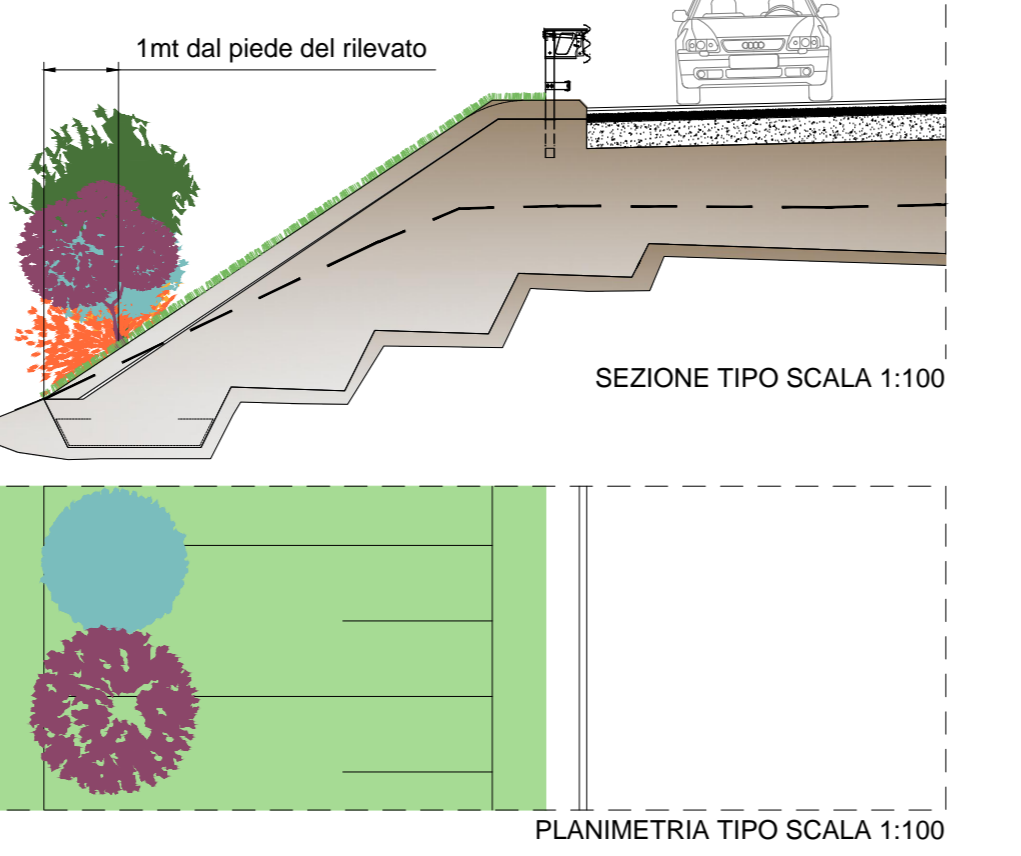
SISTEMAZIONE ARBOREO-ARBUSIVA AREA INTERCLUSA

Estensione intervento	5170mq
ALBERI	Numero esemplari
Olmo campestre (Ulmus minor)	115
Pioppo nero (Populus nigra)	115
Pioppo bianco (Populus alba)	115
ARBUSTI	Numero esemplari
Sanguinella (Cornus sanguinea)	138
Biancospino (Crataegus monogyna)	138
Ginepro comune (Juniperus communis)	138
Rosa cavallina (Rosa arvensis)	138
Ilatro sottile (Phillyrea angustifolia)	138



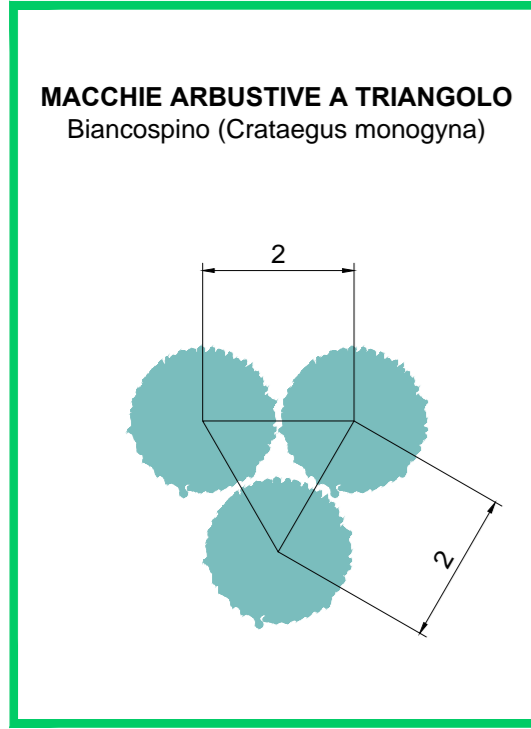
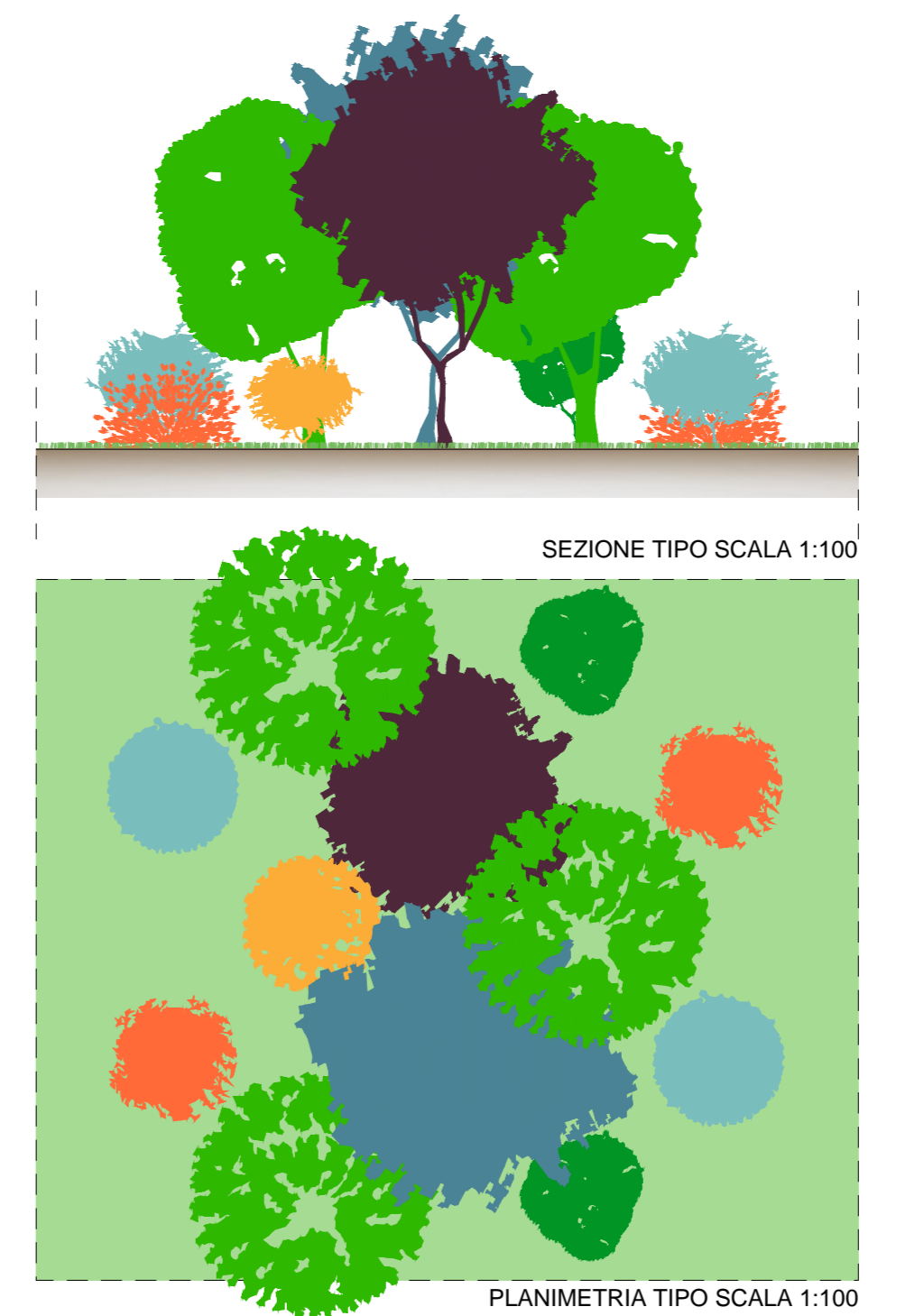
SIEME ARBUSIVA SINGOLA AL PIEDE DEL RILEVATO

Estensione intervento	647ml
ARBUSTI	Numero esemplari
Sanguinella (Cornus sanguinea)	74
Biancospino (Crataegus monogyna)	70
Ginepro comune (Juniperus communis)	71
Rosa cavallina (Rosa arvensis)	66
Ilatro sottile (Phillyrea angustifolia)	64



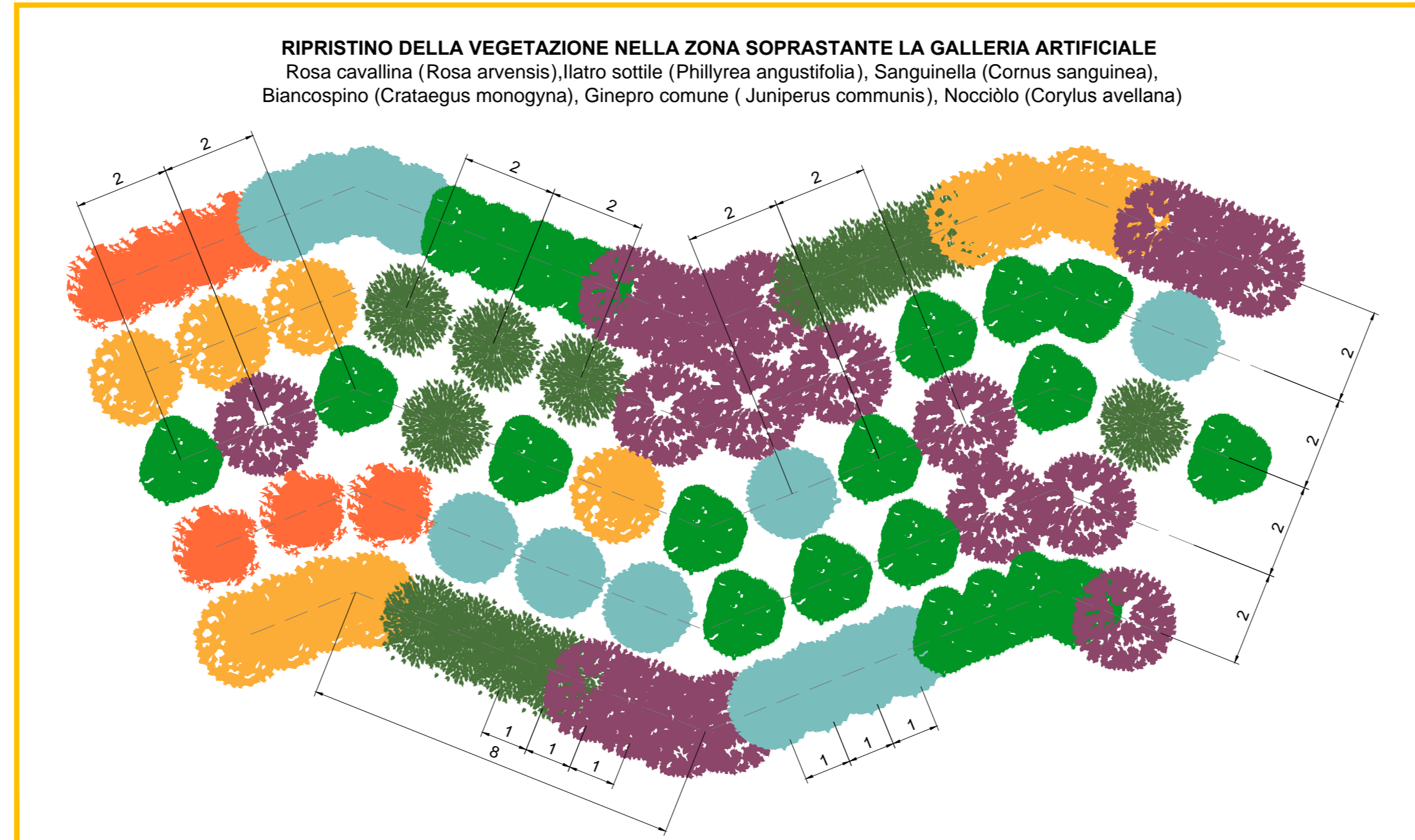
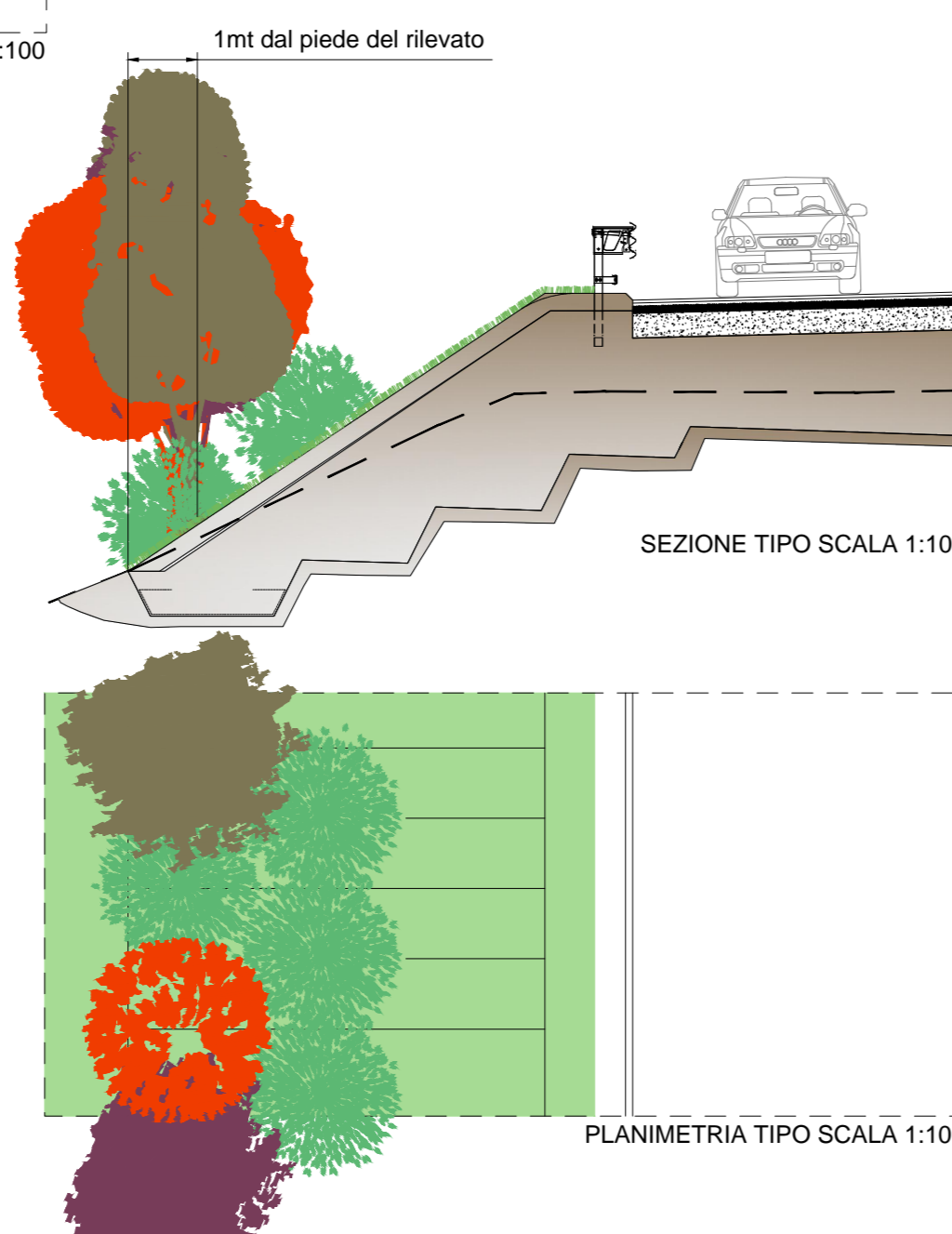
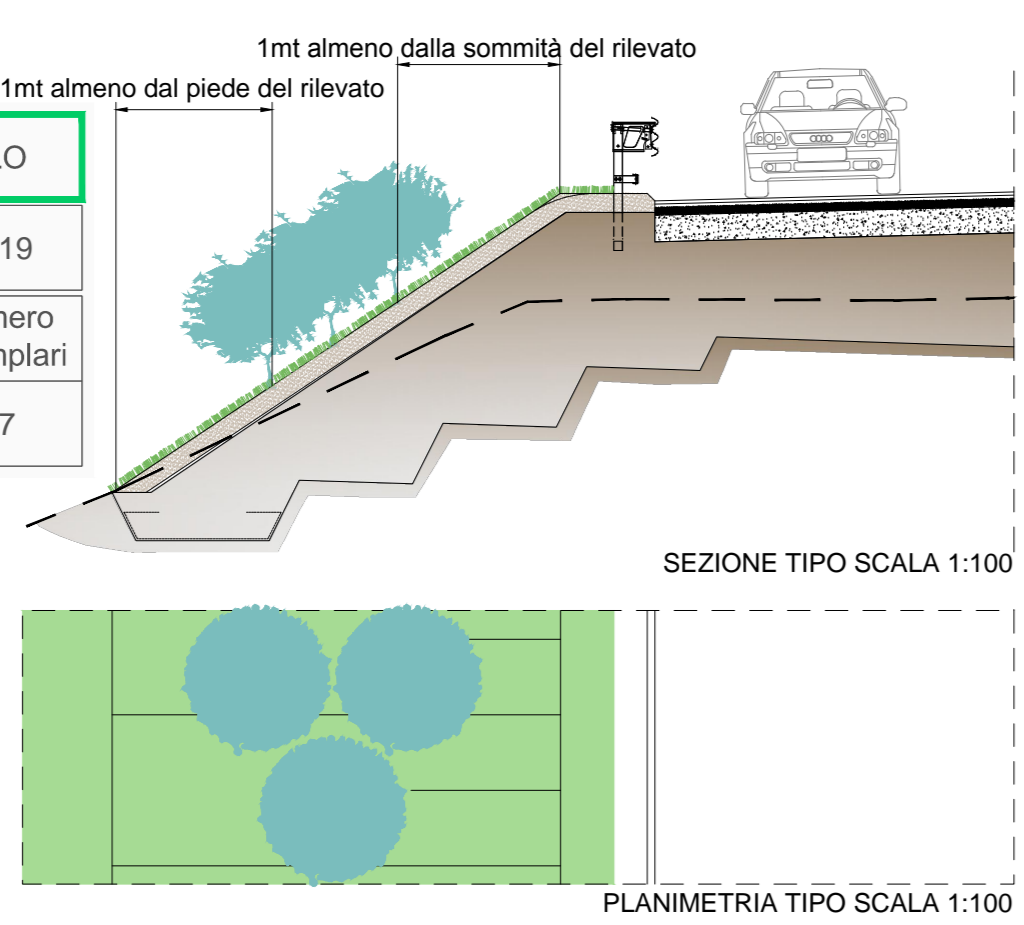
SISTEMAZIONE ARBOREO-ARBUSIVA DEL TRATTO DISMESSO

Estensione intervento	170ml
ALBERI	Numero esemplari
Cerro (Quercus cerris)	20
Carpino nero (Ostrya carpinifolia)	40
Acero campestre (Acer campestre)	20
ARBUSTI	Numero esemplari
Rosa cavallina (Rosa arvensis)	20
Sanguinella (Cornus sanguinea)	40
Biancospino (Crataegus monogyna)	40
Nocciolo (Corylus avellana)	20



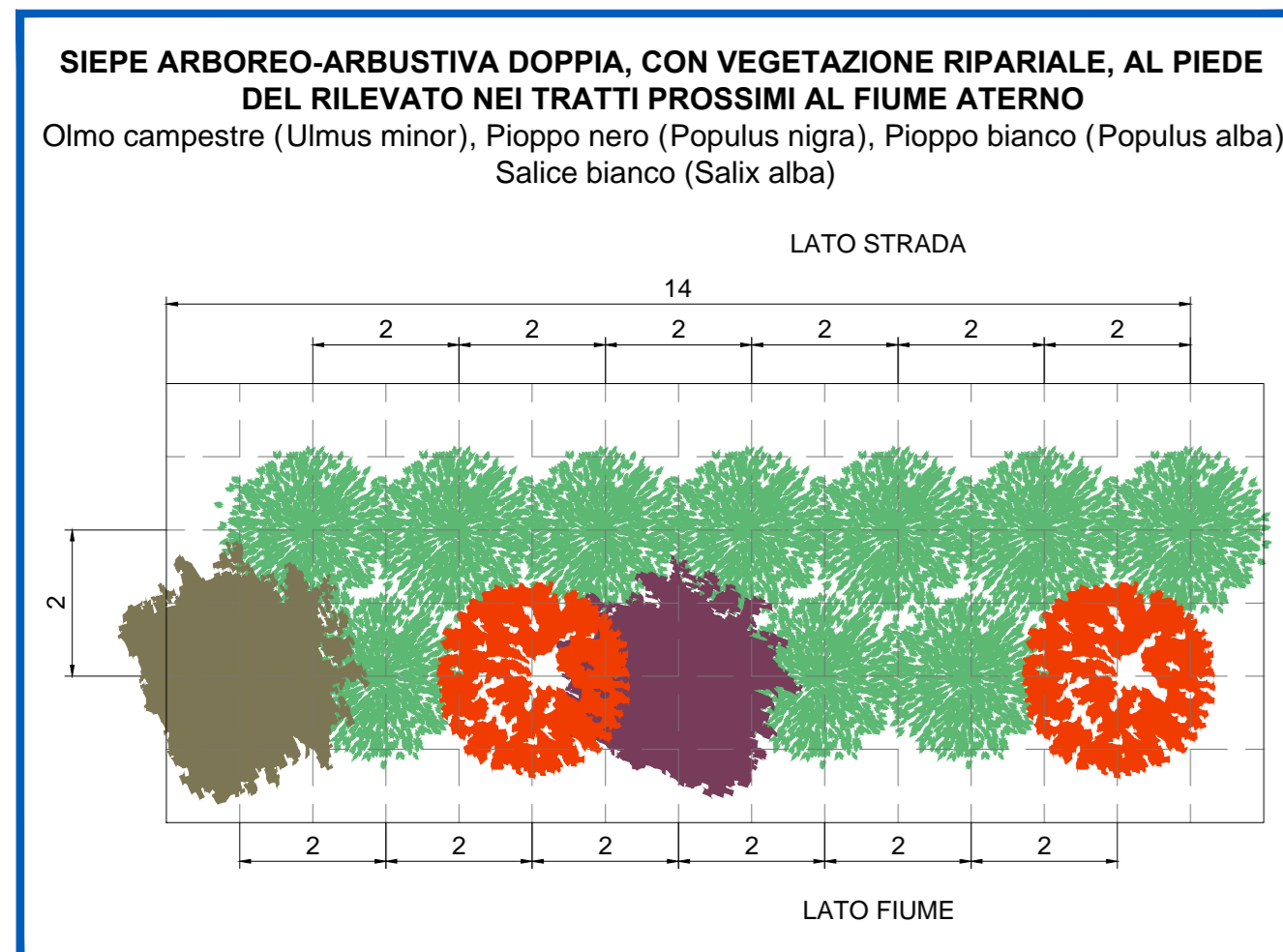
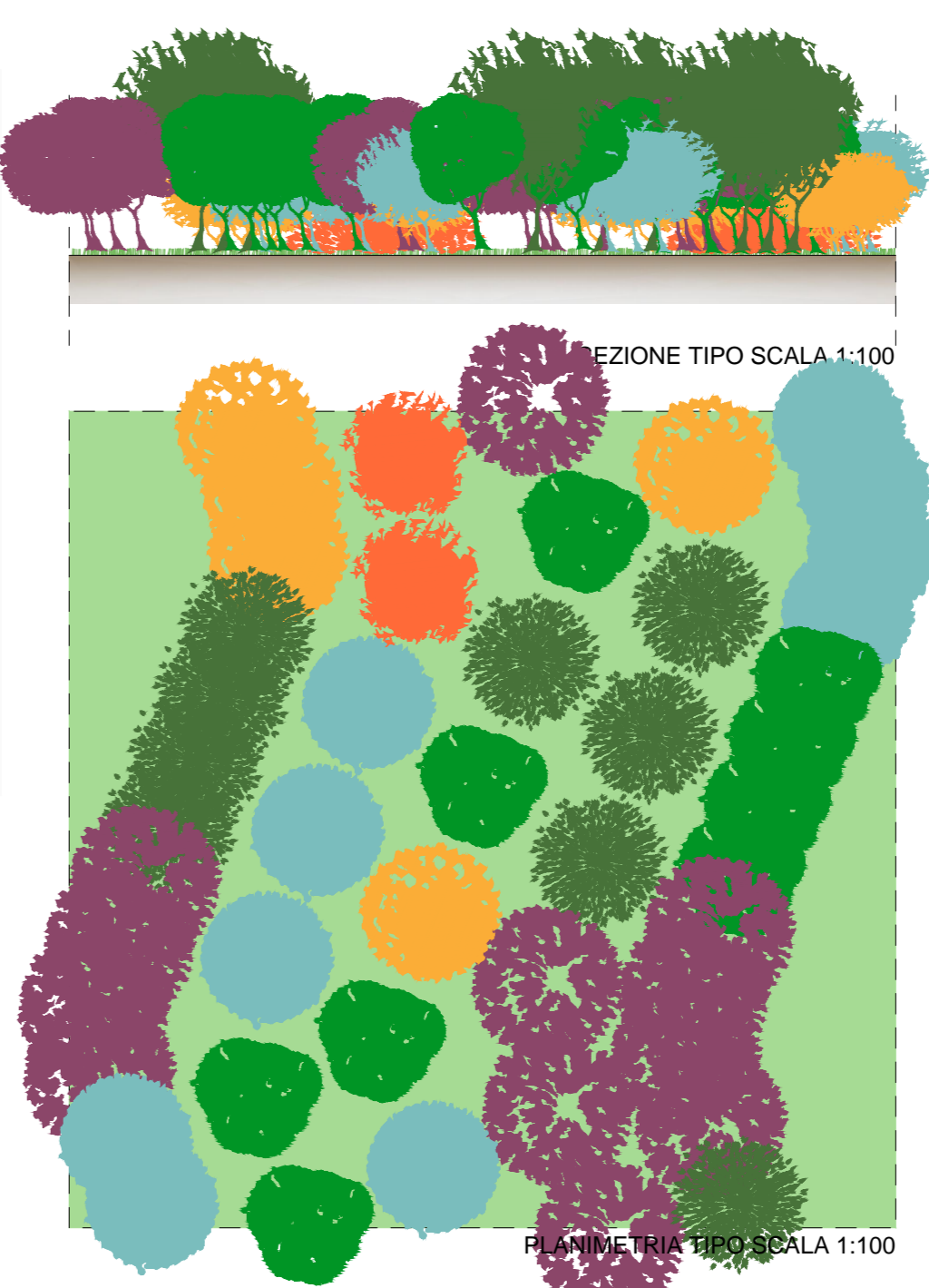
MACCHIE ARBUSIVE A TRIANGOLO

Estensione intervento	n. 19
ARBUSTI	Numero esemplari
Biancospino (Crataegus monogyna)	57



RIPRISTINO DELLA VEGETAZIONE NELLA ZONA SOPRASTANTE LA GALLERIA ARTIFICIALE

Estensione intervento	131,2ml
ARBUSTI	Numero esemplari
Sanguinella (Cornus sanguinea)	72
Biancospino (Crataegus monogyna)	80
Ginepro comune (Juniperus communis)	80
Rosa cavallina (Rosa arvensis)	80
Ilatro sottile (Phillyrea angustifolia)	80
Nocciolo (Corylus avellana)	105



SIEME ARBOREO-ARBUSIVA DOPPIA, CON VEGETAZIONE RIPARIALE, AL PIEDE DEL RILEVATO NEI TRATTI PROSSIMI AL FIUME ATERNO

Estensione intervento	90ml
ALBERI	Numero esemplari
Olmo campestre (Ulmus minor)	13
Pioppo nero (Populus nigra)	7
Pioppo bianco (Populus alba)	6
ARBUSTI	Numero esemplari
Salice bianco (Salix alba)	64

- LEGENDA**
- Alberi**
- Pioppo bianco (Populus alba)
 - Pioppo nero (Populus nigra)
 - Olmo (Ulmus minor)
 - Cerro (Quercus cerris)
 - Carpino nero (Ostrya carpinifolia)
 - Acero campestre (Acer campestre)
- Arbusti**
- Sanguinella (Cornus sanguinea)
 - Biancospino (Crataegus monogyna)
 - Nocciolo (Corylus avellana)
 - Ginepro comune (Juniperus communis)
 - Salice bianco (Salix alba)
 - Ilatro (Phillyrea angustifolia)
 - Rosa cavallina (Rosa arvensis)

Sanas
GRUPPO FS ITALIANE

Coordinamento Territoriale Adriatica

S.S. 260 "PICENTE"
LAVORI DI ADEGUAMENTO PIANO ALTIMETRICO DELLA SEDE STRADALE

Lotto "3" - da San Pelino a Marana di Monteraie (Aq)
Convenzione di Cofinanziamento ANAS - Regione Abruzzo - Provincia di L'Aquila in data 28/11/05 Rep. n°25597

CUP: F11B07000480001 - CIG: 665875741B

PROGETTO ESECUTIVO

GRUPPO DI PROGETTAZIONE: **POLITECNICA** INGEGNERIA PER I SERVIZI

Sede di Firenze: Via G. Amendola n.6, 50132 Firenze - tel. 055/201650 www.politecnica.it

Direttore della Progettazione Ing. Marco Mancini Ord. n. 6/1992	Responsabile Opere Strutturali ed. Strutturali Dott. Ing. di Pisa n.1149/A	Responsabile Geologico Dott. Piero Accardi Ord. n. 7/28	Direttore Tecnico Responsabile Opere Impiantistiche Ing. Francesco Frassinetti Ord. n. 1087/A	Responsabile Ambientale Arch. Maria Cristina Frangi Ord. n. 4/1992, n.611
---	--	---	--	---

IL RESPONSABILE DEL PROCEDIMENTO
Ing. FRANCESCO ACCARDI

IMPRESA ESECUTRICE:
Responsabile di Commessa
Geom. Giacomo Gioia
Direttore Tecnico
Ing. Mauro Marini

DELTA AVORITUM

10-INTERVENTI DI INSERIMENTO PAESAGGISTICO E AMBIENTALE

QUADERNO DELLE OPERE A VERDE

PROGETTO	UN. PROJ.	N. PROJ.	NOME FILE	PROGR. ELAB.	REV.	SCALA:
10.03	10.03	10.03	10.03_P001_A01_AMB_D002_B	10.03		1:100

REV.	DESCRIZIONE	DATA	REDATTO	VERIFICATO	APPROVATO
B	REVISIONE SETTEMBRE 2018 - OTTEMPERANZA	09/09	A.MARINI	M.C. GIOIA	A.MARINI
A	CONSEGNA LUGLIO 2018	03/07	A.MARINI	M.C. GIOIA	A.MARINI