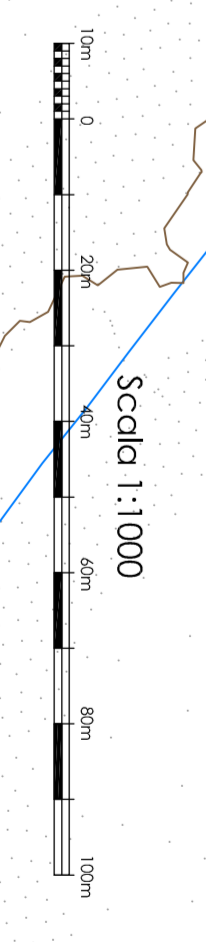
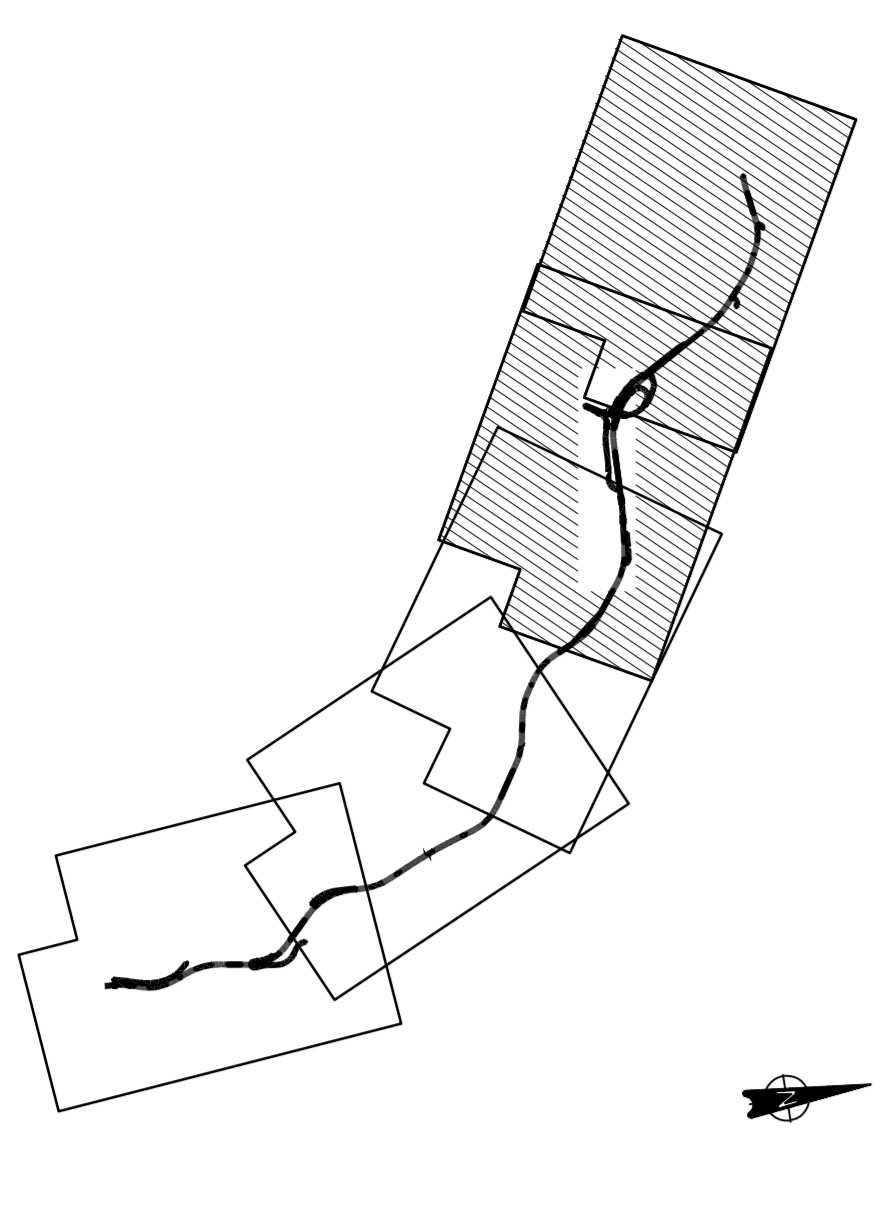


Legenda

Censimento Interferenza
 Rilievo Linea Fibra Ottica

Risoluzione Interferenza
 Nuova Linea Fibra Ottica



anas
 Gruppo FS ITALIANE

Coordinamento Territoriale Adriatico

S.S. 260 "PICENTE"
 LAVORI DI ADEGUAMENTO PIANO ALTIMETRICO
 DELLA SEDE STRADALE

Lotto "3" - da San Pelino a Marana di Monteleone (Ag)
 Convenzione di Collaborazione ANS - Regione Abruzzo - Provincia di
 L'Aquila in data 29/11/05 Rsp. n°25597
 CUP: F11807000480001 - CIG: 665875741B

PROGETTO ESECUTIVO

GRUPPO DI PROIEZIONE
POLITECNICA Via S. Maria di Loreto 6/A
 66100 L'AQUILA (AQ) - Tel. 0862/411111 - Fax 0862/411112

RESPONSABILI DEL PROIEZIONAMENTO

Direzione Ing. Massimo Marone Cof. n. 252 Tel. 0862/411111 Fax 0862/411112	Direzione Ing. Massimo Marone Cof. n. 252 Tel. 0862/411111 Fax 0862/411112	Direzione Ing. Massimo Marone Cof. n. 252 Tel. 0862/411111 Fax 0862/411112	Direzione Ing. Massimo Marone Cof. n. 252 Tel. 0862/411111 Fax 0862/411112
--	--	--	--

AREA SCHEMATICA
 Responsabile di Commessa
 Direzione Tecnica
 Ing. Massimo Marone

DELTA ANS/RSB

13-INTERFERENZE

PLANIMETRIA CENSIMENTO E RISOLUZIONE INTERFERENZE -
 FIBRA

CODICE PROGETTO [07188 E 1801]	NOME FILE 1309_P001_0001_INT_PL07_A	FOGLIO EMB. 13,09	SCALA 1:1000
DATA 07/07/2011	DATA 07/07/2011	DATA 07/07/2011	DATA 07/07/2011