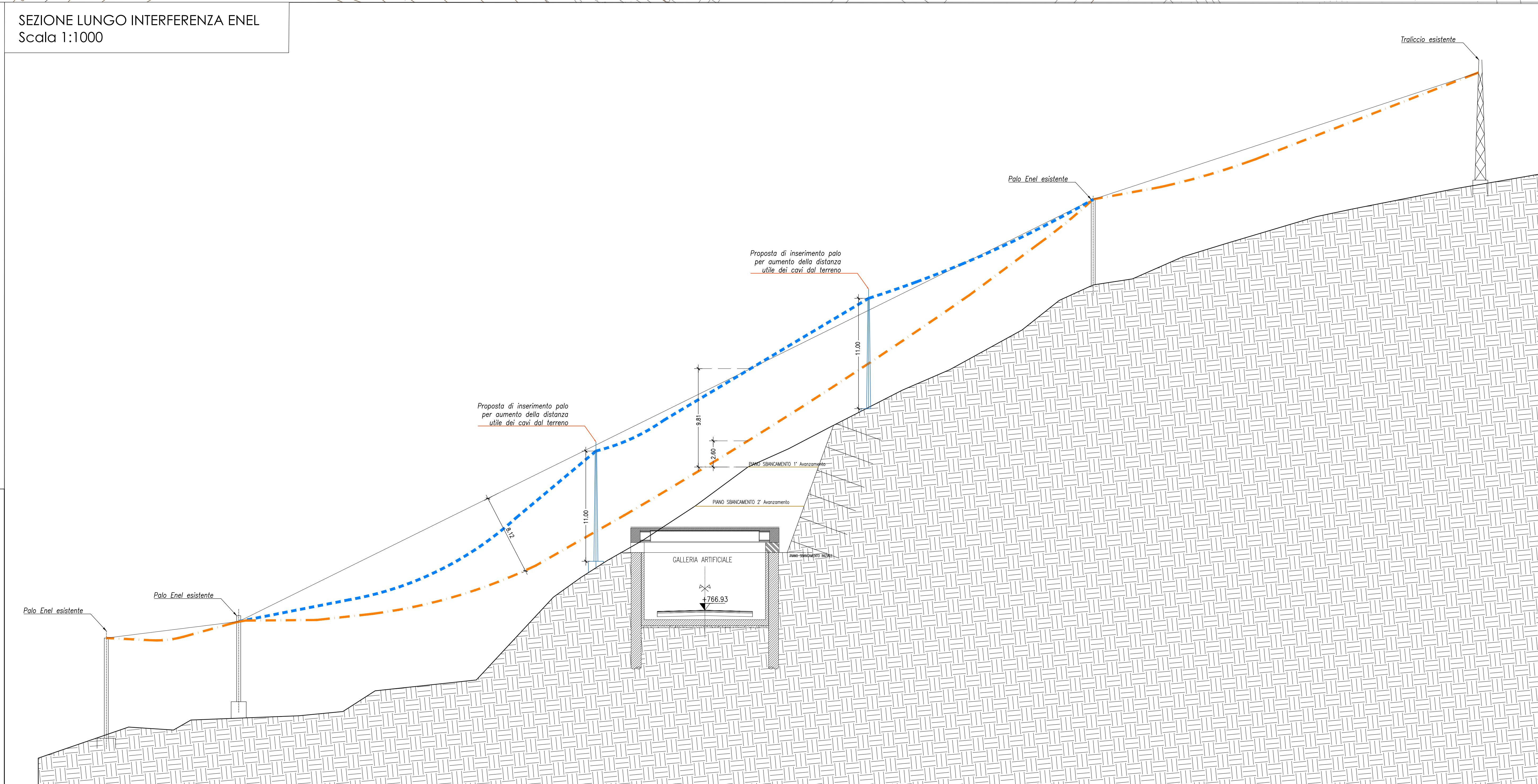
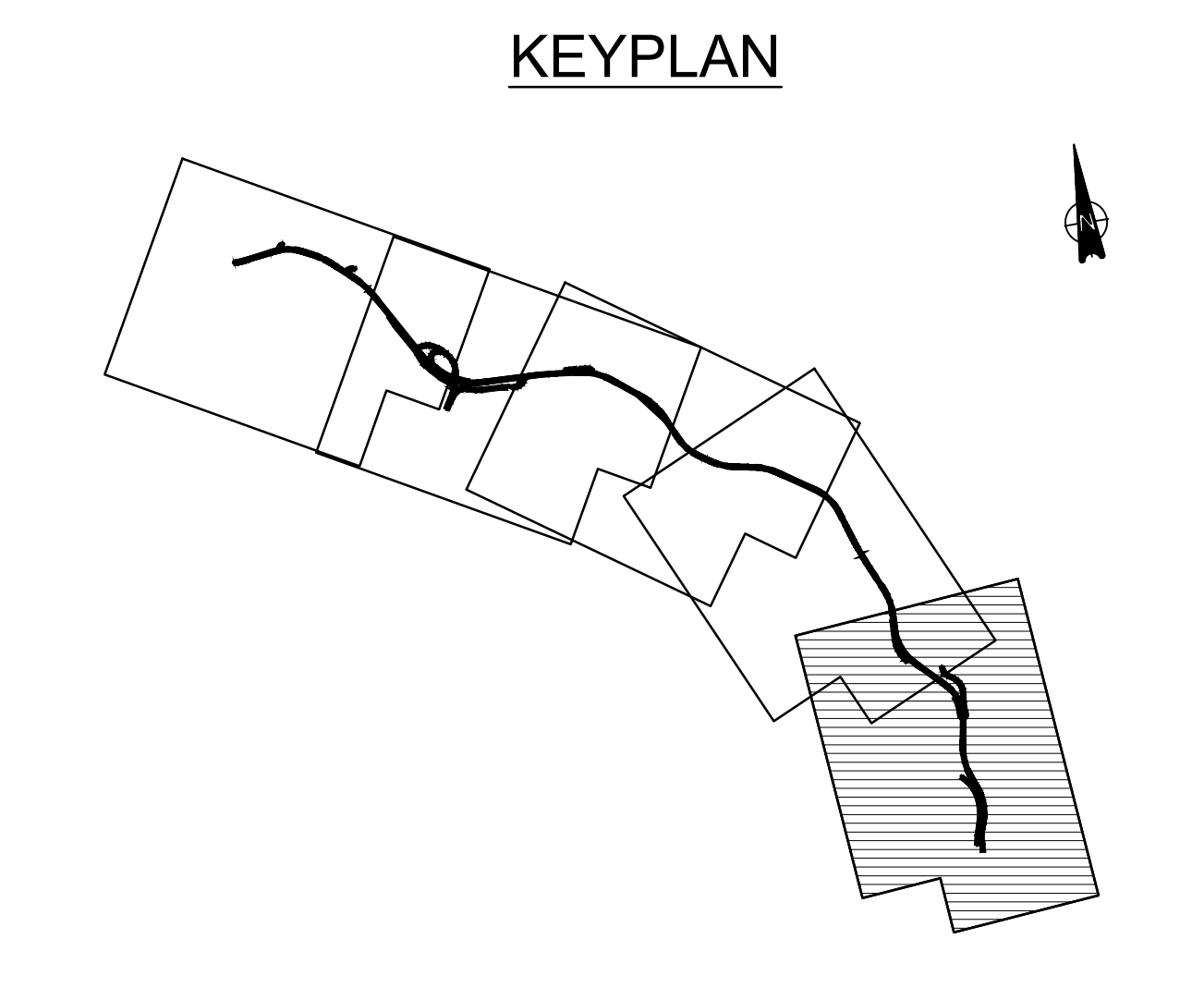


SEZIONE LUNGO INTERFERENZA ENEL  
Scala 1:1000



- Legenda**
- Censimento interferenza**
- Posizione attuale catenaria cavo Enel
- Risoluzione interferenza**
- Nuovo andamento catenaria cavo Enel



**anas**  
GRUPPO FS ITALIANE

Coordinamento Territoriale Adriatica

**S.S. 260 "PICENTE"**  
LAVORI DI ADEGUAMENTO PLANO ALTIMETRICO DELLA SEDE STRADALE

**Lotto "3" - da San Pelino a Marana di Montereale (Aq)**  
Convenzione di Cofinanziamento ANAS - Regione Abruzzo - Provincia di L'Aquila in data 28/11/05 Rep. n°25597

CUP: F11B07000480001 - CIG: 665875741B

**PROGETTO ESECUTIVO**

<b>GRUPPO DI PROGETTAZIONE:</b> <b>POLITECNICA</b> BUILDING FOR HUMANITY Sede di Firenze Viale G. Arimondi, n.8 0513 50121 Firenze - 0552001660 www.politecnico.it		<b>Responsabile di Commessa</b> Ing. Mauro Merini	
<b>Direttore della Progettazione</b> Responsabile Opere stradali ed idrauliche Ing. Marcello Mancosa Ord. Ing. di Firenze n.5723	<b>Responsabile Opere Strutturali</b> Coordinatore Sicurezza in fase di progettazione Ing. Tommaso Conti Ord. Ing. di Firenze n.1148/A	<b>Responsabile Geologia</b> Direttore Tecnico Opere impiantistiche Dott. Pietro Accolti Gil Ord. geol. della Toscana n.728	<b>Responsabile Ambientale</b> Arch. Mario Cristina Fregni Ord. arch. di Modena n.611

**IL RESPONSABILE DEL PROCEDIMENTO**  
Ing. FRANCESCO RUSSO

**IMPRESA ESECUTRICE:**  
Responsabile di Commessa  
Geom. Giovanni Gioia  
Direttore Tecnico  
Ing. Mauro Merini

**DELTA LAVORI**

**13-INTERFERENZE**

**PLANIMETRIA CENSIMENTO E RISOLUZIONE INTERFERENZE - ENEL**

CODICE PROGETTO	NOME FILE	PROGR. ELAB.	REV.	SCALA:
PROGETTO	13.10_P00_IN00_INT_PLO8_A	13.10		
ELAB.	P00_IN00_INT_PLO8		A	1:1000

A	CONSEGNA LUGLIO 2018	03/2018	F/ANON	M. ANTONIO	MANCOSA
REV.	DESCRIZIONE	DATA	REDATTO	VERIFICATO	APPROVATO