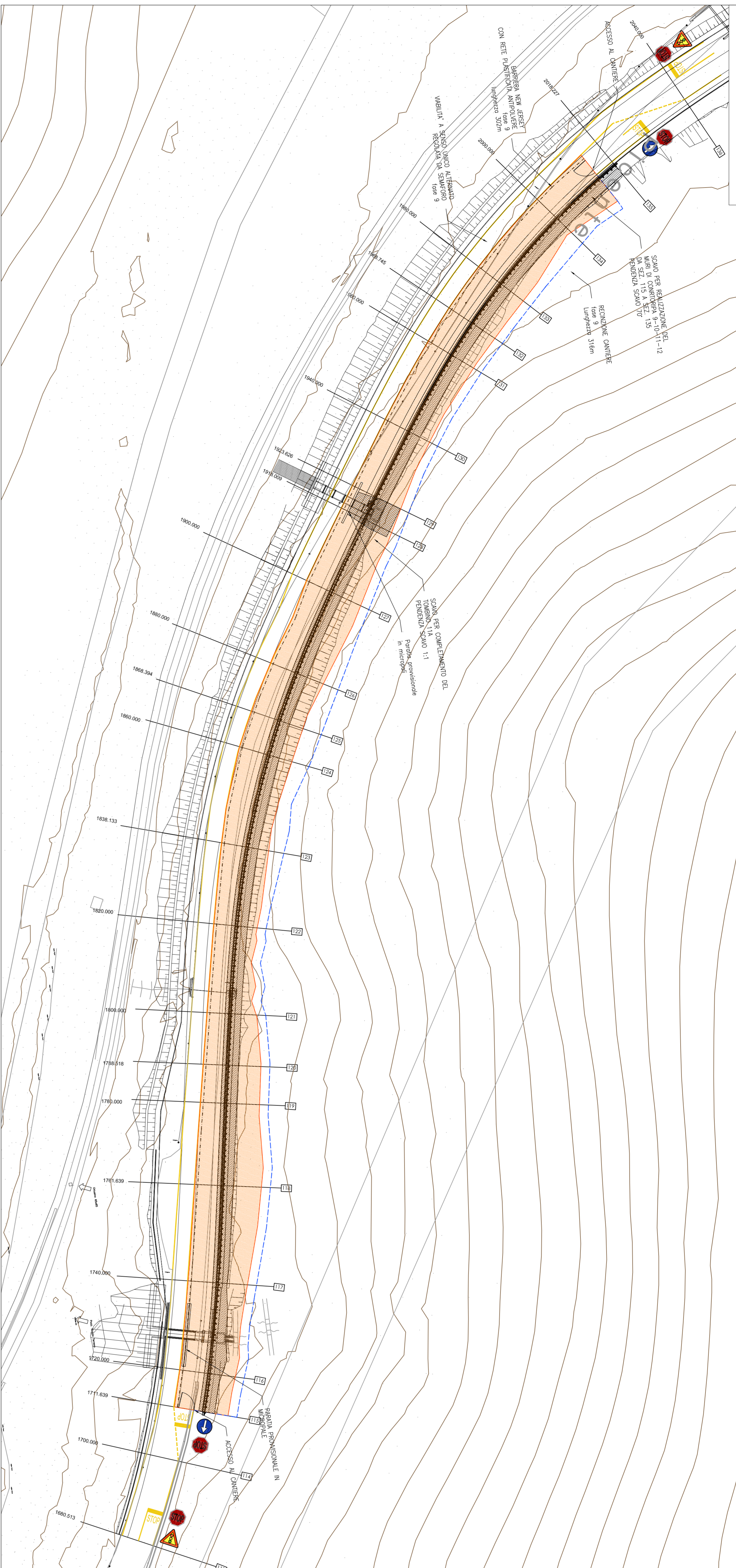
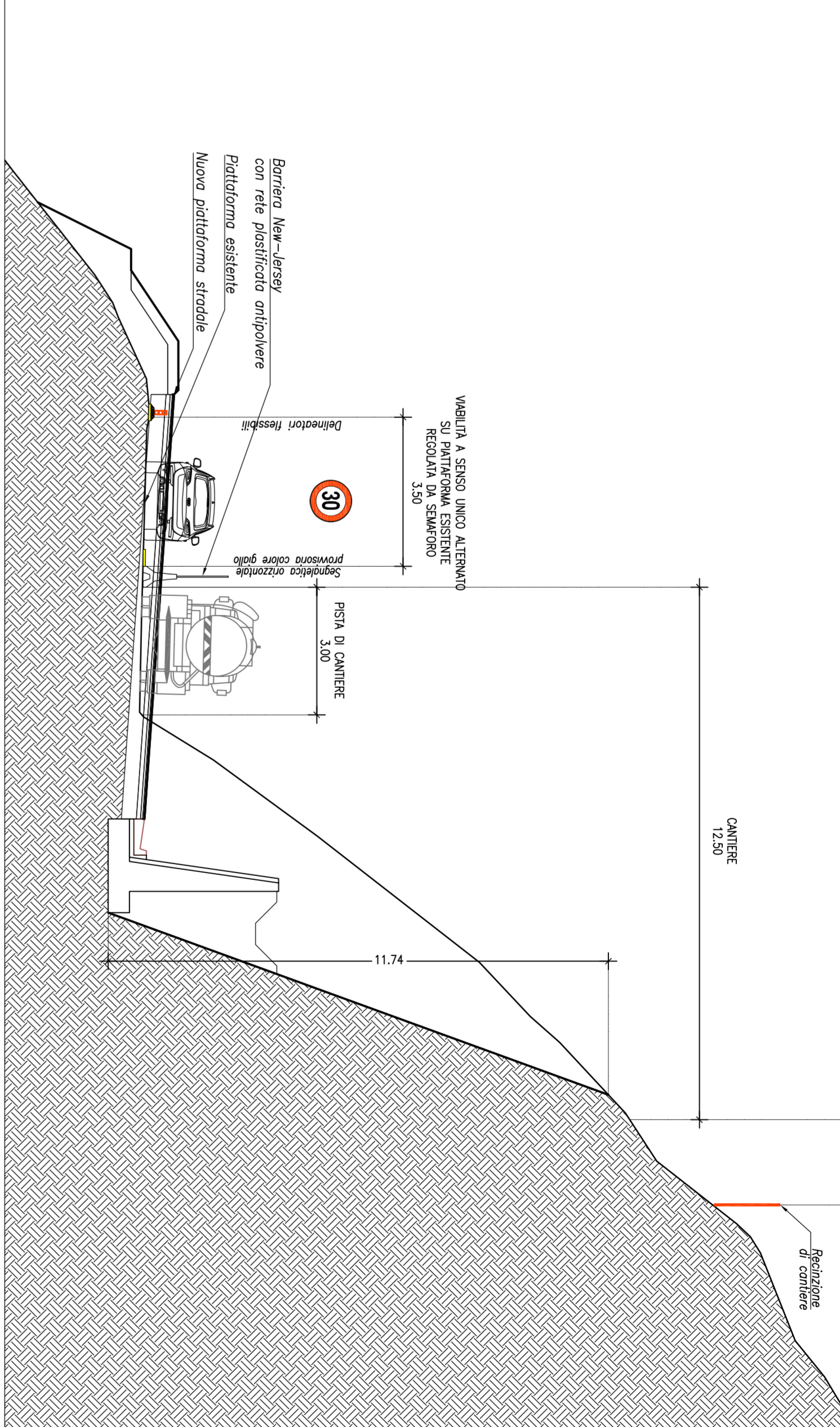


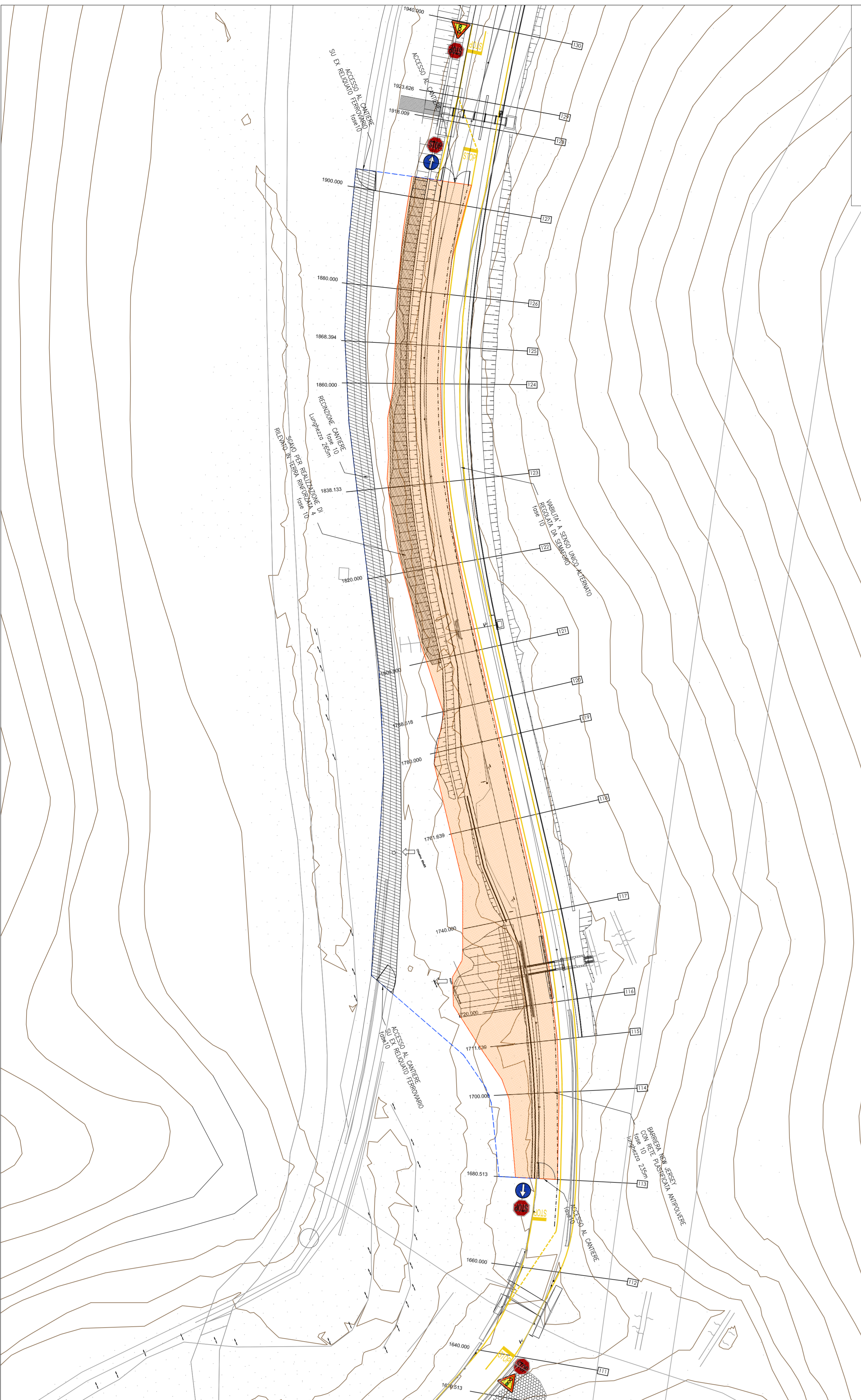
PLANIMETRIA CANTIERE  
SOTTOFASE 9  
SCALA 1:100



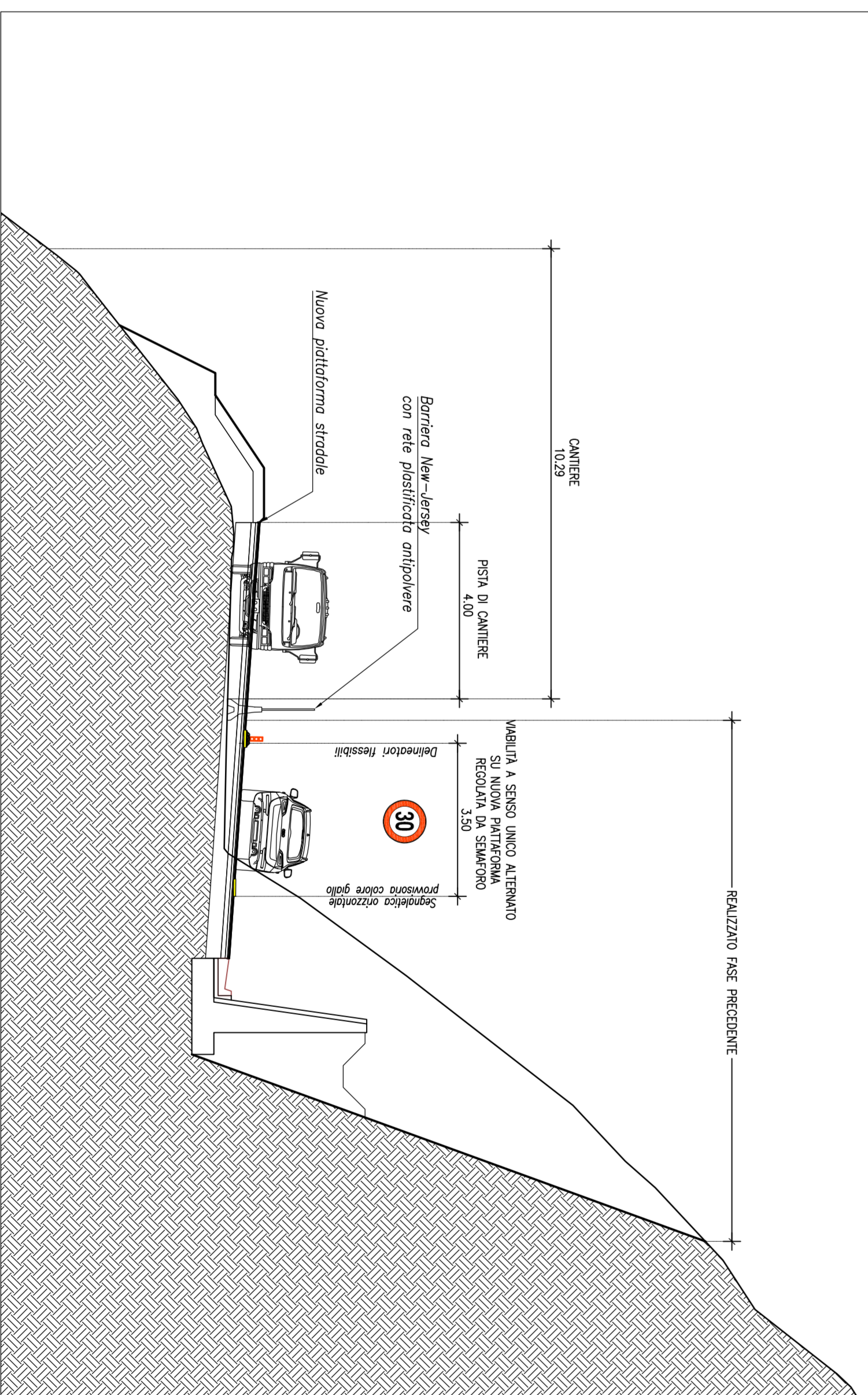
SEZIONE 124  
FASE 9  
SCALA 1:100



PLANIMETRIA CANTIERE  
SOTTOFASE 10  
SCALA 1:100



SEZIONE 124  
FASE 10  
SCALA 1:100



SEGNALI DI INDICAZIONE TEMPORANEA LAVORI

(CHIEDERE COPPIA DI SINISTRA/DESTRA)

Rete protettiva messa su pedana h = 1 mt.  
 New Jersey in c.a. con rete protettiva antipolvere (opzionale area di cantiere in aderenza visibile esistente opera di traffico)

Gruppo di protezione: **POITECNICA** (Società di Ingegneria e Architettura)  
 Via S. Maria Maddalena, 1000 - 50127 Arezzofrattocentro (AR)

**anas** Gruppo FSR/ITALINE  
 Coordinamento Territoriale Adriatica  
**S.S. 260 "PICENTE"**  
**LAVORI DI ADEGUAMENTO PIANO ALTIMETRICO DELLA SEDE STRADALE**  
**Lotto "3" - da San Pelino a Marsana di Monterotondo (Ag) - Convezione di Collaustamento ANS - Regione Abruzzo - Provincia di L'Aquila in data 29/11/05 Rep. n°25597**  
 CUP: F11B07000480001 - CIG: 665875741B  
**PROGETTO ESECUTIVO**

<b>GRUPPO DI PROTEZIONE</b>		<b>POITECNICA</b>	
Responsabile del Progetto: Ing. Massimo Marone Cof. n. 232 Ing. Massimo Marone Cof. n. 232		Responsabile del Progetto: Ing. Massimo Marone Cof. n. 232 Ing. Massimo Marone Cof. n. 232	
<b>RESPONSABILE DEL PROCEDIMENTO</b>		<b>AREA ESECUTIVA</b>	
Direzione Tecnica Direzione Tecnica Direzione Tecnica		Direzione Tecnica Direzione Tecnica Direzione Tecnica	

**15 - FASE DI COSTRUZIONE**  
**PLANIMETRIA AREA DI CANTIERE DI CANTIERE - FASI 9 E 10**  
 CODICE PROGETTO: **L071988 E 1801**  
 CODICE CANTIERE: **P0000000/CAN/PE/14**  
 DATA: \_\_\_\_\_