

COMMITTENTE:



PROGETTAZIONE:



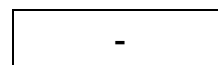
U.O. GEOLOGIA, GESTIONE TERRE E BONIFICHE

PROGETTO DEFINITIVO

VELOCIZZAZIONE LINEA SAN GAVINO - SASSARI - OLBIA
VARIANTE DI BAULADU

RAPPORTO DI CAMPAGNA – STOP GEOLOGICI

SCALA:



COMMESSA LOTTO FASE ENTE TIPO DOC. OPERA/DISCIPLINA PROGR. REV.

RR0H 01 D 69 RH GE0001 001 A

Rev.	Descrizione	Redatto	Data	Verificato	Data	Approvato	Data	Autorizzato
A	Emissione definitiva	S. Romano	marzo 2018	F.M. Carli	marzo 2018	T. Paoletti	marzo 2018	F. Marchese

ITALFERR S.p.A.
Dot. Geologo Francesco MARCHESE
UO GEOLOGIA, GESTIONE TERRE E BONIFICHE
Ordine Geologi Lazio n. 179 ES

INDICE

1	PREMESSA	3
2	STOP GEOLOGICI.....	3
3	LEGENDA GEOLOGICA	4

1 PREMESSA

Nell'ambito dell'esecuzione dello studio geologico, geomorfologico ed idrogeologico per la progettazione definitiva della "Velocizzazione Linea San Gavino-Sassari-Olbia", sono stati effettuati i rilievi diretti sul terreno mirati alla definizione delle caratteristiche geologiche, geomeccaniche, geomorfologiche ed idrogeologiche dell'area. In particolare è stata analizzata la Variante Bauladu tra le chilometriche 0+550 e il km 8+506.

2 STOP GEOLOGICI

Nelle pagine che seguono vengono descritti, in sequenza, i 29 stop geologici effettuati nel corso dei rilievi di campagna. Per ciascuno stop vengono fornite le seguenti informazioni:

- codice;
- comune di riferimento;
- località di riferimento;
- coordinate dello stop geologico (longitudine e latitudine in coordinate Gauss-Boaga Roma 40 Fuso Ovest);
- progressiva chilometrica;
- distanza dal tracciato (m);
- localizzazione;
- stralcio carta geologica;
- documentazione fotografica;
- unità geologica;
- sigla unità geologica;
- descrizione litologica.

Gli stop geologici, individuati da un codice numerico univoco, sono identificati dalle relative coordinate geografiche e sono riportati nell'apposita cartografia di riferimento (cfr RR0H 01 D69 N5 GE0001 001, RR0H 01 D69 N6 GE0001 001-5).

3 LEGENDA GEOLOGICA

SUCCESSIONE CONTINENTALE QUATERNARIA

Coltri eluvio-colluviali



(b2) Sabbie, sabbie limose e limi sabbiosi di colore grigio, marrone e rossastro, a struttura indistinta, con diffusi resti vegetali e abbondanti ghiaie poligeniche da angolose a sub-arrotondate; a luoghi si rinvengono passaggi di argille limose e limi argilloso-sabbiosi di marrone e rossastro, a struttura indistinta, con diffusi resti vegetali e sporadiche ghiaie poligeniche da angolose a sub-arrotondate. Depositi di versante e di alterazione del substrato. Lo spessore massimo è di circa 5 m.
Olocene

Depositi di versante



(a) Ghiaie poligeniche ed eterometriche, da angolose a sub-angolose, in matrice sabbiosa e sabbioso-limosa di colore grigio, marrone e rossastro, generalmente abbondante; a luoghi si rinvengono passaggi di sabbie e sabbie limose di colore grigio e giallastro, a struttura indistinta, con abbondanti ghiaie poligeniche da angolose a sub-angolose. Depositi di versante e di falda detritica. Lo spessore massimo è di circa 5 m.
Olocene

Depositi alluvionali recenti e attuali



(b) Ghiaie poligeniche ed eterometriche, da sub-arrotondate ad arrotondate, in matrice sabbiosa e sabbioso-limosa di colore grigio, marrone e giallastro, generalmente abbondante; a luoghi si rinvengono passaggi di sabbie, sabbie limose e limi sabbiosi di colore marrone e giallastro, a struttura indistinta, con abbondanti ghiaie poligeniche da sub-angolose ad arrotondate. Depositi di canale fluviale, argine, conoide alluvionale e piana inondabile. Lo spessore massimo è di circa 6 m.
Olocene

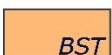
Depositi alluvionali terrazzati



(bn) Ghiaie poligeniche ed eterometriche, da sub-angolose a sub-arrotondate, in matrice sabbiosa e sabbioso-limosa di colore grigio e giallastro, generalmente abbondante e da mediamente a ben cementata; a luoghi si rinvengono lenti e/o livelli di ghiaie fini sub-angolose e passaggi di sabbie e sabbie limose di colore marrone e giallastro, a struttura indistinta, con abbondanti ghiaie poligeniche da sub-angolose a sub-arrotondate. Depositi di canale fluviale, argine e piana inondabile. Lo spessore massimo è di circa 20 m.
Pleistocene superiore - Olocene

CICLO VULCANICO PLIO-PLEISTOCENICO

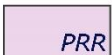
Basalti alcalini e transizionali



(BST) Lave a composizione basaltica di colore grigio e grigio scuro, massive o in grosse colate, con struttura da compatta a vacuolare; i litotipi si presentano a tessitura sia africa che porfirica per fenocristalli di plagioclasio, clinopirosseno e olivina, e risultano in genere piuttosto fratturati con locale fessurazione colonnare; a luoghi si rinvengono passaggi di breccie vulcaniche in abbondante matrice argillosa di colore marrone, arancio e rossastro. Depositi vulcanici di colata o espandimento lavico. Lo spessore massimo è di circa 100 m.
Pliocene - Pleistocene

CICLO VULCANICO OLIGO-MIOCENICO

Piroclastiti riolitiche



(PRR) Ceneri di colore grigio chiaro e biancastro, a granulometria medio-fine, prevalentemente incoerenti, massive o debolmente laminate, con frequenti e sottili intercalazioni di ceneri grigie da poco a mediamente cementate; a luoghi si rinvengono passaggi di tufi litoidi di colore grigio chiaro, a granulometria medio-fine, in strati da medi a molto spessi. Depositi vulcanici di flusso piroclastico. Lo spessore massimo è di circa 65 m.
Burdigaliano

Andesiti e andesiti basaltiche



(AND) Lave a composizione andesitica e andesitico-basaltica di colore grigio, rossastro e verdastro, massive o in grosse colate, con struttura compatta o localmente vacuolare; i litotipi si presentano a tessitura porfirica per fenocristalli di plagioclasio, clinopirosseno e ortopirosseno, e risultano in genere molto fratturati e alterati; a luoghi si rinvengono passaggi di spessore metrico con mesostruttura di breccia autoclastica. Depositi vulcanici di colata o espandimento lavico. Lo spessore massimo è maggiore di 60 m.
Oligocene superiore - Miocene inferiore

SIMBOLOGIA

STATO			
<i>attivo</i>	<i>quiescente</i>		
		Elementi idrografici	
		Corso d'acqua	
		Lago	
		Elementi strutturali e tettonici	
STATO <i>indeterminato</i>		Limite stratigrafico	
		Faglia di cinematica sconosciuta, a tratteggio se presunta e/o sepolta	
		Faglia diretta, a tratteggio se presunta e/o sepolta	
		Faglia trastensiva sinistra, a tratteggio se presunta e/o sepolta	
		Orlo di scarpata strutturale	
STATO <i>indeterminato</i>		Forme poligeniche	
		Orlo di scarpata	
		Forme, processi e depositi gravitativi	
<i>attivo</i>	<i>quiescente</i>	<i>inattivo</i>	Orlo di scarpata di degradazione
			Nicchia di frana di colamento
			Nicchia di frana complessa
			Corpo di frana di colamento
			Corpo di frana complessa
		Forme e processi dovuti alle acque correnti superficiali	
<i>attivo</i>	<i>quiescente</i>	<i>inattivo</i>	Orlo di scarpata di erosione fluviale o torrentizia
			Alveo con tendenza all'approfondimento
			Solco di erosione concentrata
			Conoide alluvionale
			Conoide di origine mista

STATO
attivo

indeterminato

Forme antropiche e manufatti



Riporto antropico



Cava



Stazione geologica, in arancione oggetto della monografia



Stazione geologica con rilievo geomeccanico, in arancione oggetto della monografia

codice

Ba01

comune

Solarussa (OR)

coordinate Gauss Boaga Roma 40 Ovest

1473512 E - 4426228 N

località

Brunchioni

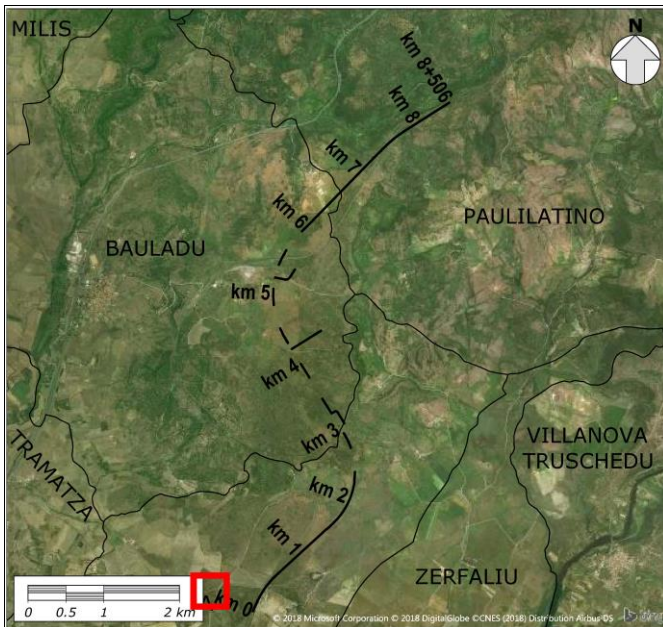
progressiva

0+022

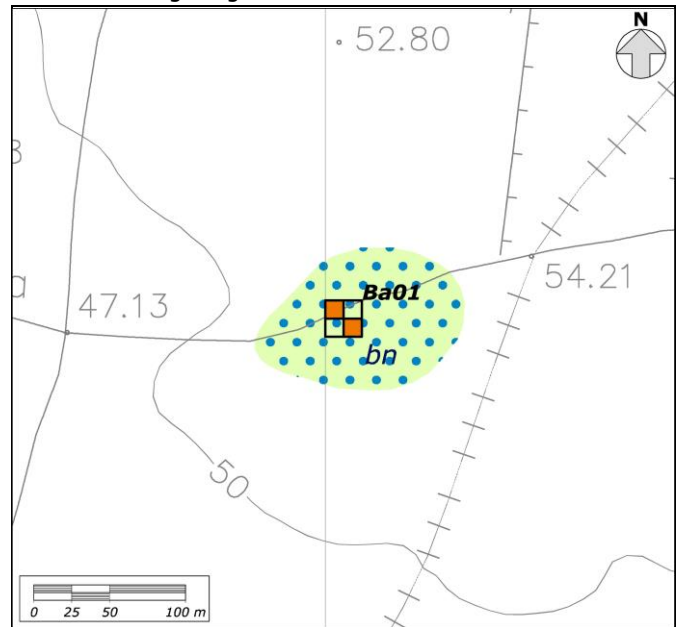
distanza dal tracciato (m)

626 sx

localizzazione



stralcio carta geologica



documentazione fotografica



unità geologica

Depositi alluvionali terrazzati

sigla unità geologica

bn

descrizione litologica

Ghiaie poligeniche ed eterometriche, da sub-angolose a sub-arrotondate, in matrice sabbiosa e sabbioso-limosa di colore grigio e giallastro, generalmente abbondante e da mediamente a ben cementata.

codice

Ba02

comune

Solarussa (OR)

coordinate Gauss Boaga Roma 40 Ovest

1474483 E - 4426323 N

località

C.lo n. 107

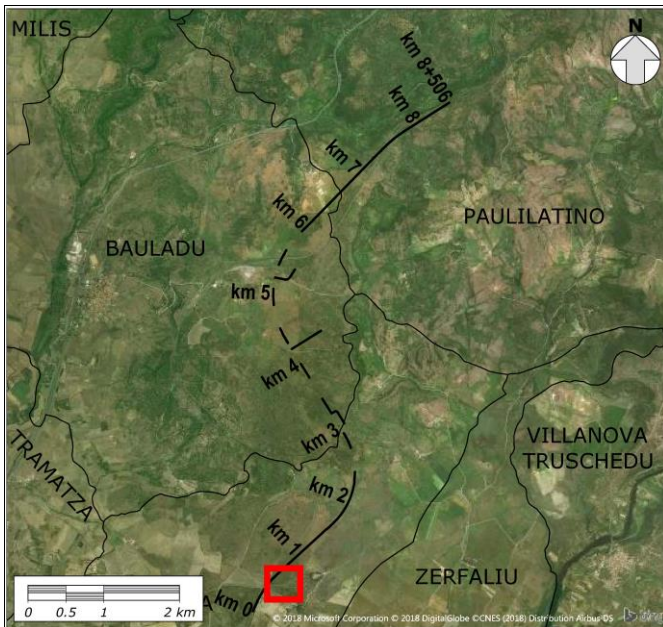
progressiva

0+566

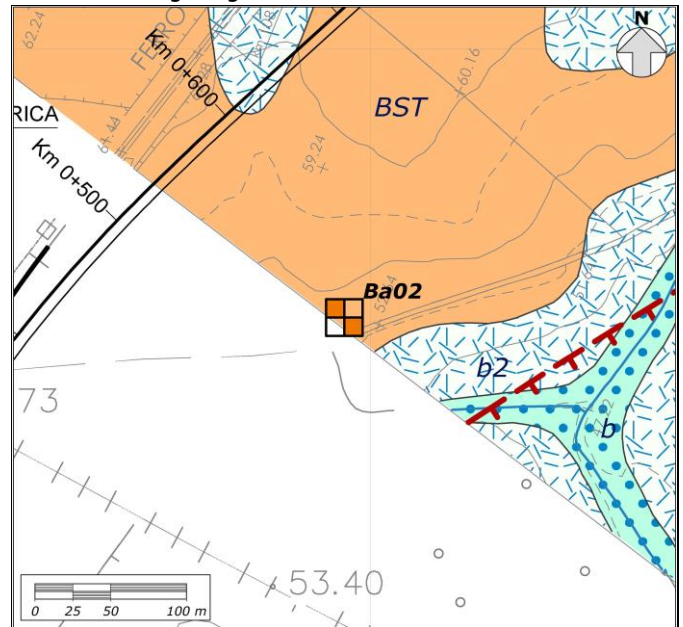
distanza dal tracciato (m)

151 dx

localizzazione



stralcio carta geologica



documentazione fotografica



unità geologica

Basalti alcalini e transizionali/Depositi eluvio-colluviali

sigla unità geologica

BST/b2

descrizione litologica

Lave a composizione basaltica di colore grigio e grigio scuro, massive o in grosse colate, con struttura da compatta a vacuolare. Ricoperte da sabbie, sabbie limose e limi sabbiosi di colore grigio, marrone e rossastro, a struttura indistinta, con diffusi resti vegetali e abbondanti ghiaie poligeniche da angolose a sub-arrotondate.

codice

Ba03

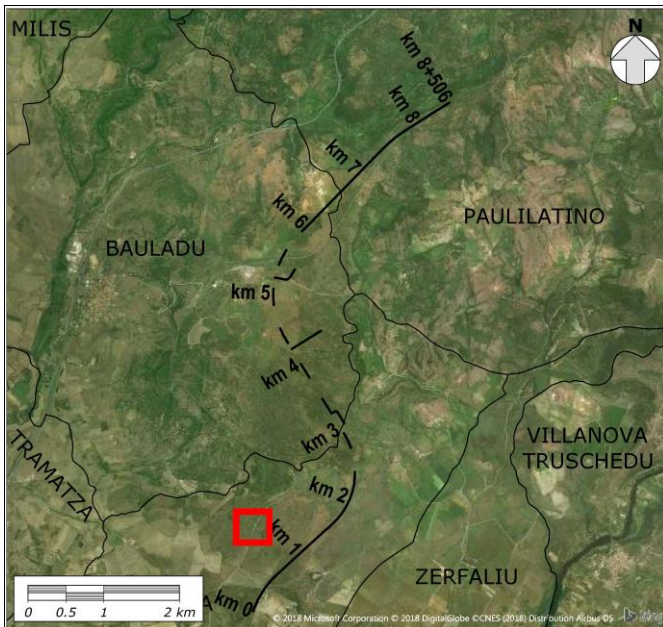
comune

Solarussa (OR)

località

Pidigni

localizzazione



coordinate Gauss Boaga Roma 40 Ovest

1474075 E - 4427073 N

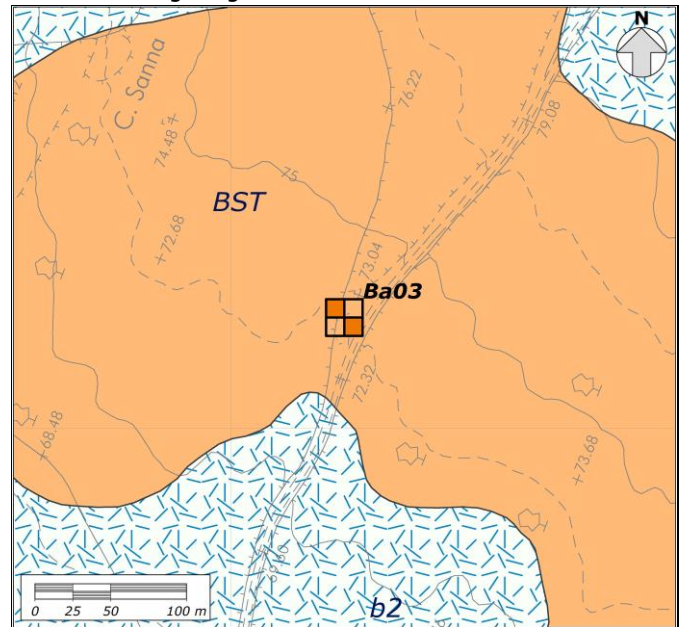
progressiva

0+772

distanza dal tracciato (m)

678 sx

stralcio carta geologica



documentazione fotografica



unità geologica

Basalti alcalini e transizionali

sigla unità geologica

BST

descrizione litologica

Lave a composizione basaltica di colore grigio, grigio scuro e giallastro, massive o in grosse colate, con struttura da compatta a vacuolare.

codice

Ba04

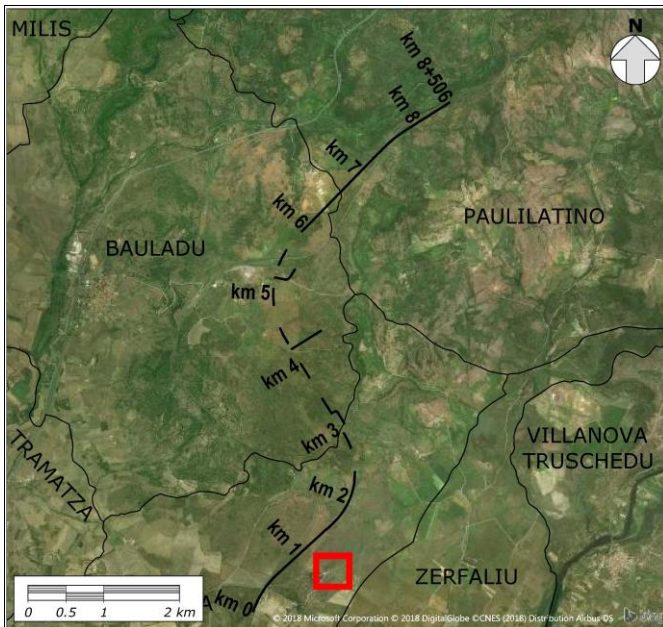
comune

Solarussa (OR)

località

Pauli Mannu

localizzazione



coordinate Gauss Boaga Roma 40 Ovest

1475131 E - 4426489 N

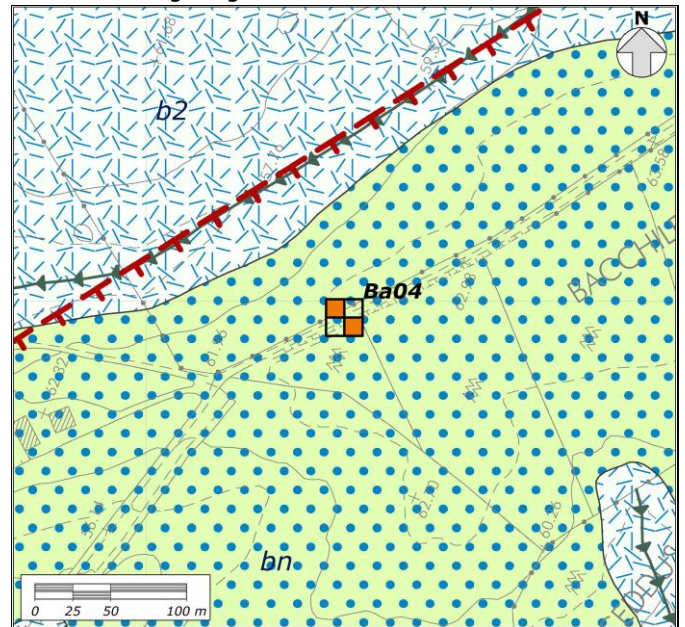
progressiva

1+159

distanza dal tracciato (m)

466 dx

stralcio carta geologica



documentazione fotografica



unità geologica

Depositi alluvionali terrazzati

sigla unità geologica

bn

descrizione litologica

Ghiaie poligeniche ed eterometriche, da sub-angolose a sub-arrotondate, in matrice sabbiosa e sabbioso-limosa di colore grigio e giallastro, generalmente abbondante e da mediamente a ben cementata.

codice

Ba05

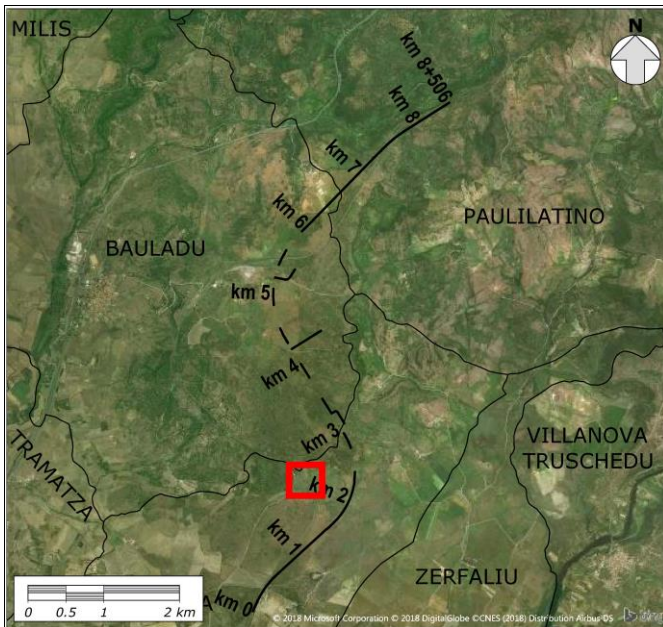
comune

Solarussa (OR)

località

Nuraghe Pidighi

localizzazione



coordinate Gauss Boaga Roma 40 Ovest

1474773 E - 4427691 N

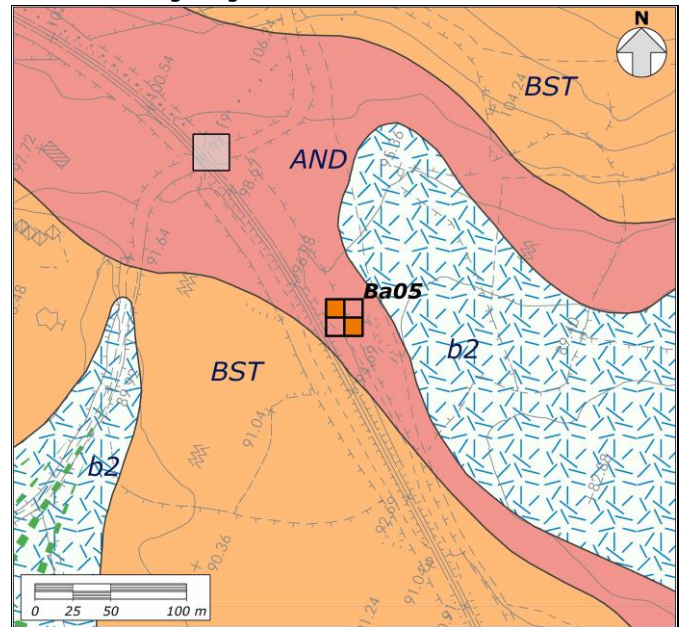
progressiva

2+009

distanza dal tracciato (m)

628 sx

stralcio carta geologica



documentazione fotografica



unità geologica

Andesiti e andesiti basaltiche

sigla unità geologica

AND

descrizione litologica

Lave a composizione andesitica e andesitico-basaltica di colore grigio e rossastro, massive o in grosse colate, con struttura compatta o localmente vacuolare.

codice

Ba06

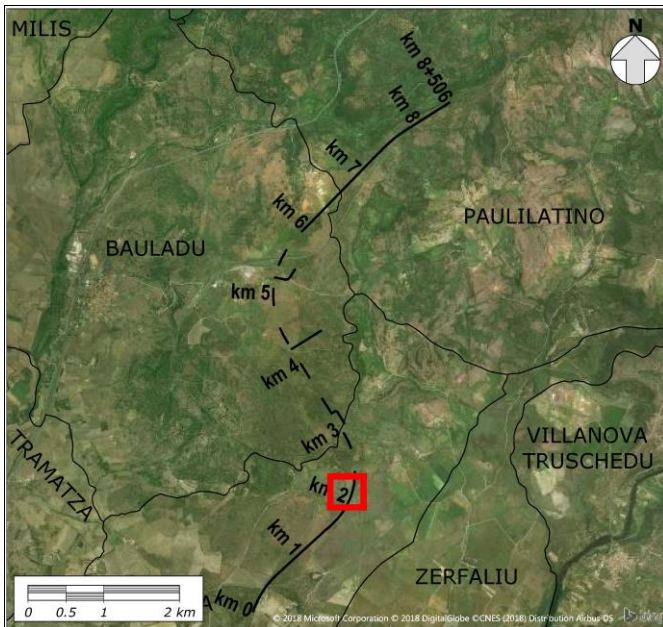
comune

Solarussa (OR)

località

Pauli Mannu

localizzazione



coordinate Gauss Boaga Roma 40 Ovest

1475319 E - 4427539 N

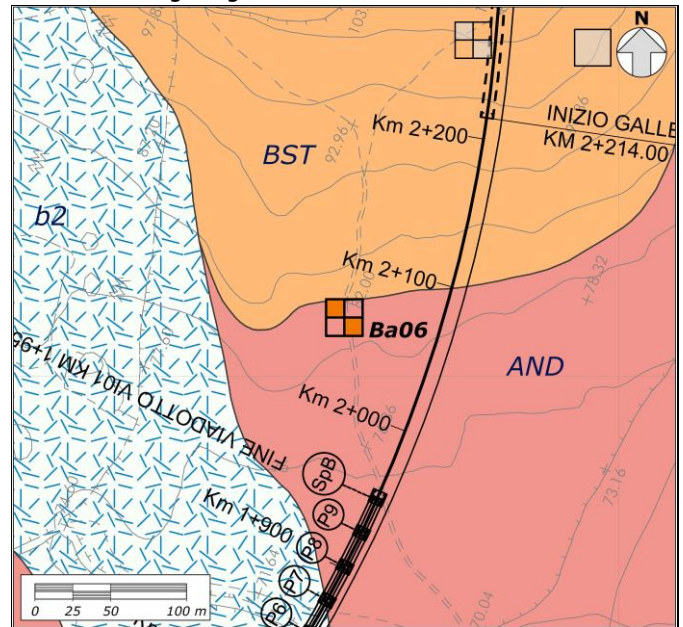
progressiva

2+059

distanza dal tracciato (m)

63 sx

stralcio carta geologica



documentazione fotografica



unità geologica

Andesiti e andesiti basaltiche

sigla unità geologica

AND

descrizione litologica

Lave a composizione andesitica e andesitico-basaltica di colore grigio, rossastro e verdastro, massive o in grosse colate, con struttura compatta.

codice

Ba07

comune

Solarussa (OR)

coordinate Gauss Boaga Roma 40 Ovest

1475087 E - 4427677 N

località

Nuraghe Pidighi

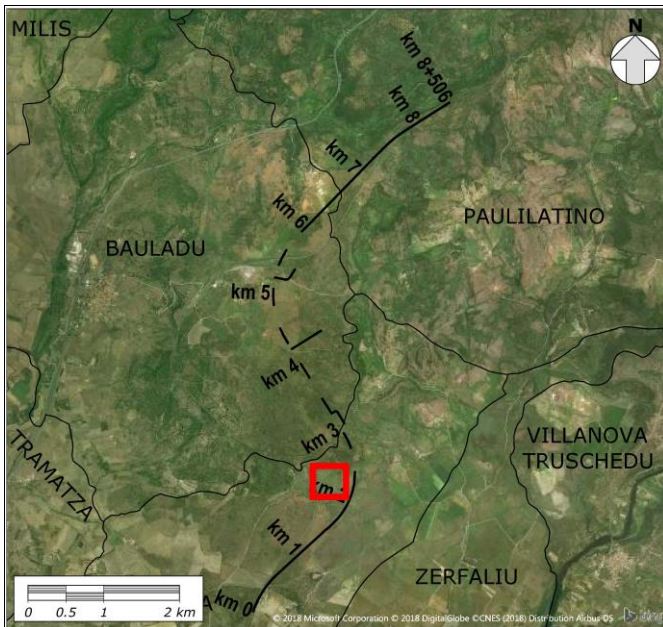
progressiva

2+152

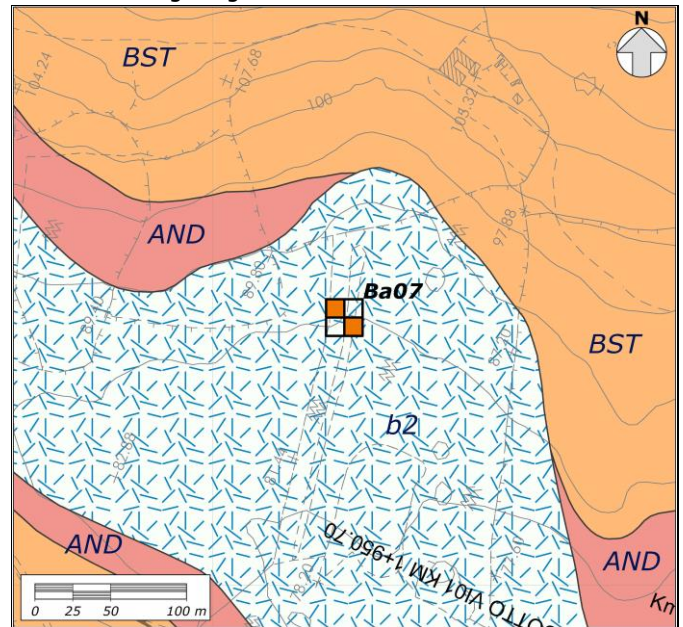
distanza dal tracciato (m)

322 sx

localizzazione



stralcio carta geologica



documentazione fotografica



unità geologica

Depositi eluvio-colluviali

sigla unità geologica

b2

descrizione litologica

Sabbie, sabbie limose e limi sabbiosi di colore marrone e rossastro, a struttura indistinta, con diffusi resti vegetali e abbondanti ghiaie poligeniche da angolose a sub-arrotondate.

codice

Ba08

comune

Solarussa (OR)

coordinate Gauss Boaga Roma 40 Ovest

1475404 E - 4427722 N

località

Pauli Mannu

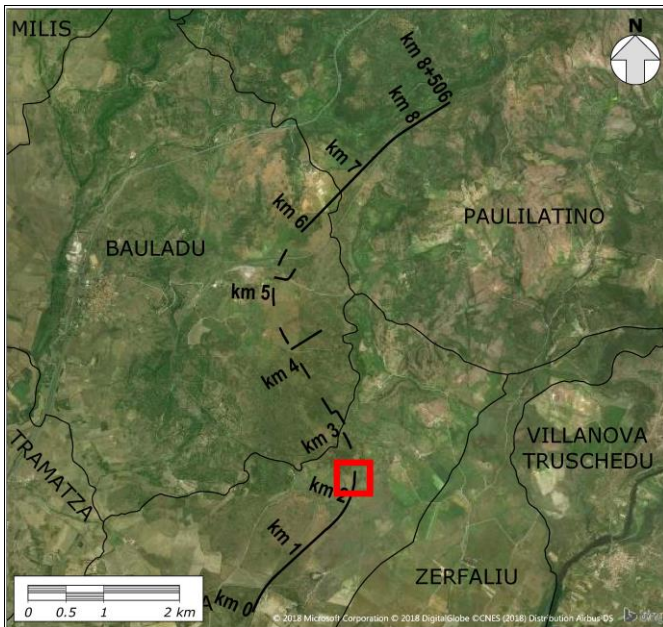
progressiva

2+264

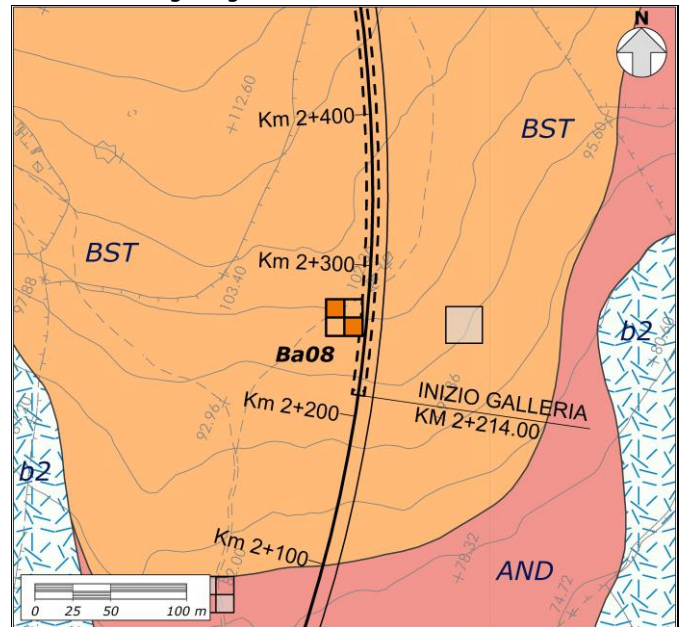
distanza dal tracciato (m)

15 sx

localizzazione



stralcio carta geologica



documentazione fotografica



unità geologica

Basalti alcalini e transizionali

sigla unità geologica

BST

descrizione litologica

Lave a composizione basaltica di colore grigio scuro, massive o in grosse colate, con struttura da compatta a vacuolare.

codice

Ba09

comune

Solarussa (OR)

coordinate Gauss Boaga Roma 40 Ovest

1475483 E - 4427717 N

località

Pauli Mannu

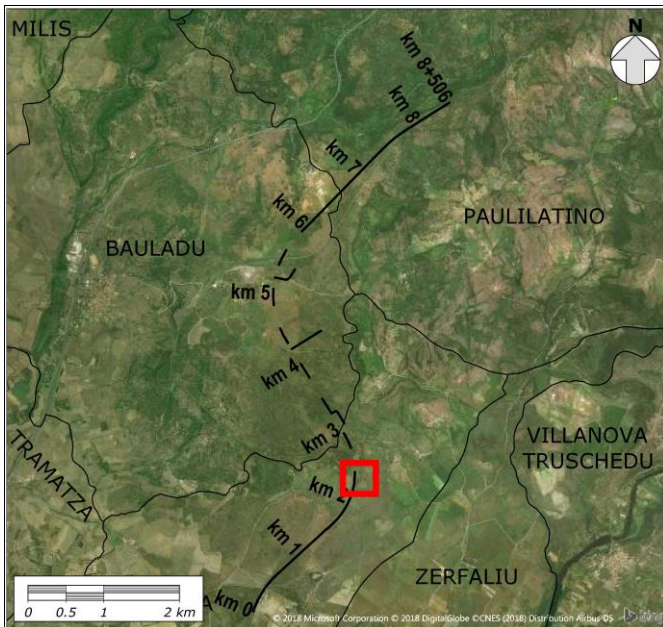
progressiva

2+266

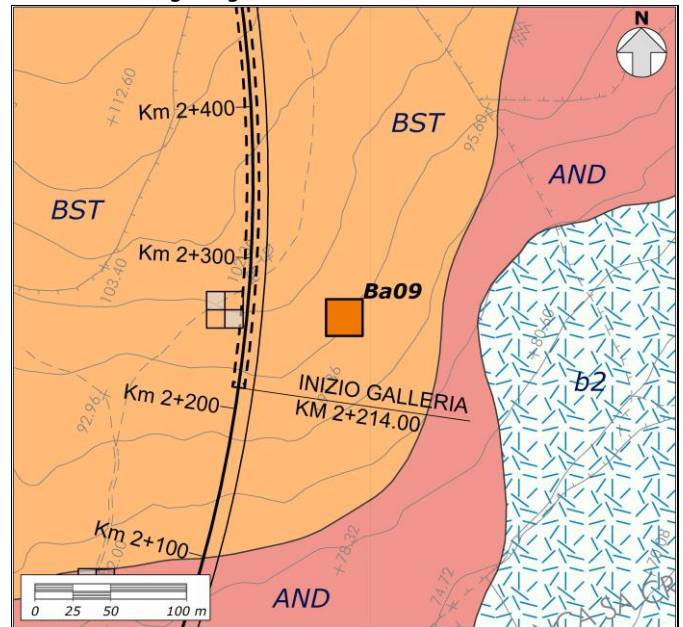
distanza dal tracciato (m)

65 dx

localizzazione



stralcio carta geologica



documentazione fotografica



unità geologica

Basalti alcalini e transizionali

sigla unità geologica

BST

descrizione litologica

Lave a composizione basaltica di colore grigio e grigio scuro, massive o in grosse colate, con struttura da compatta a vacuolare.

codice

Ba10

comune

Solarussa (OR)

coordinate Gauss Boaga Roma 40 Ovest

1474685 E - 4427800 N

località

Nuraghe Pidighi

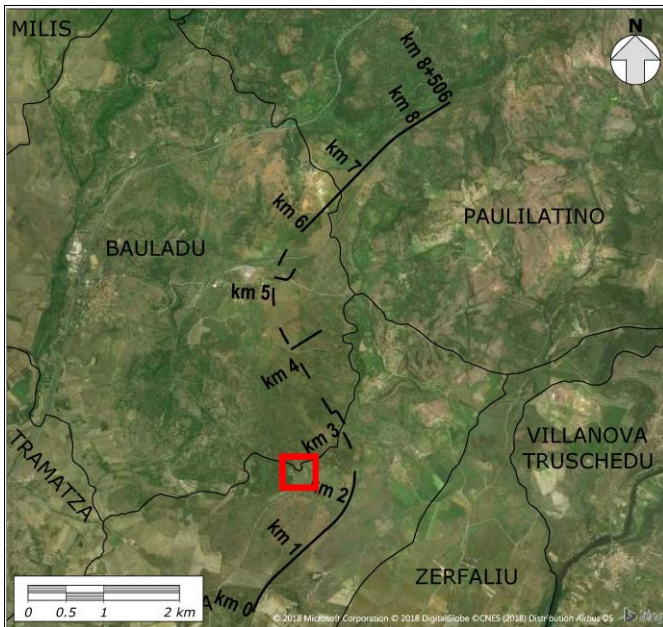
progressiva

2+316

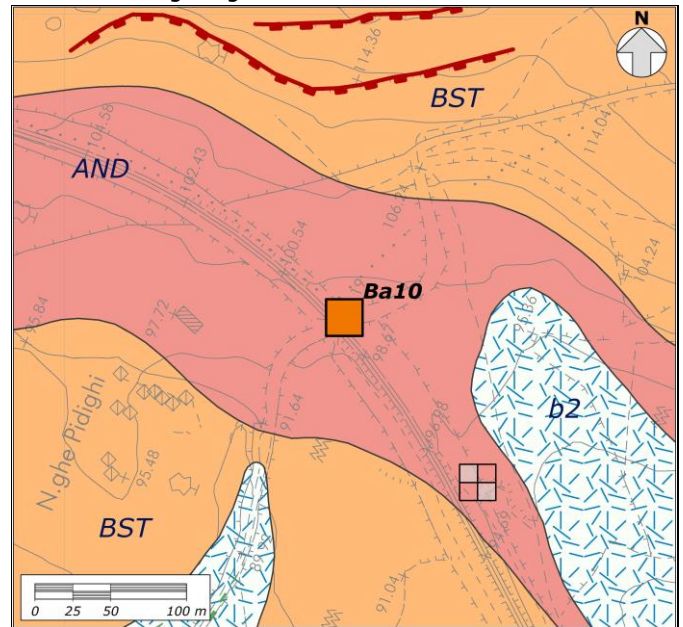
distanza dal tracciato (m)

737 sx

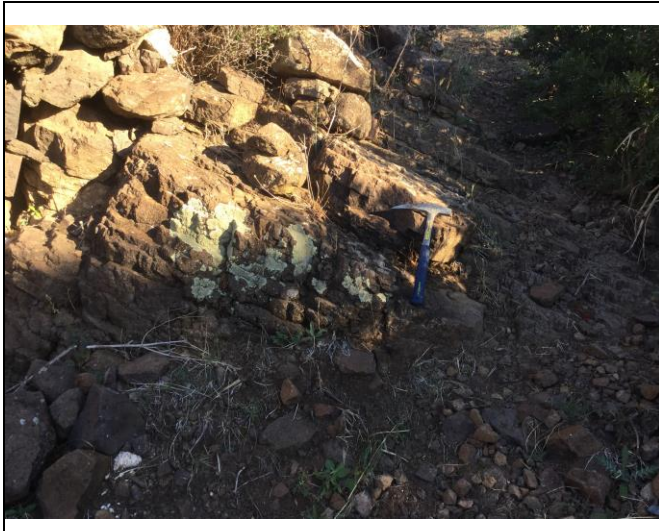
localizzazione



stralcio carta geologica



documentazione fotografica



unità geologica

Andesiti e andesiti basaltiche

sigla unità geologica

AND

descrizione litologica

Lave a composizione andesitica e andesitico-basaltica di colore rossastro, massive o in grosse colate, con struttura compatta o localmente vacuolare.

codice

Ba11

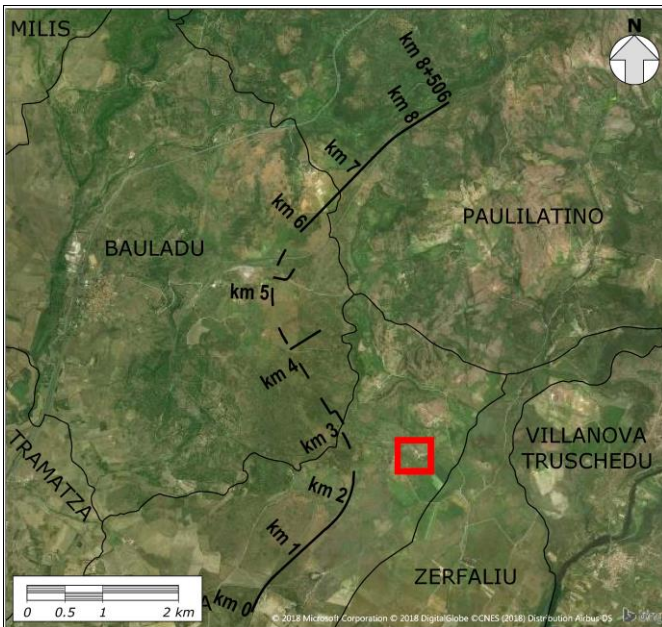
comune

Solarussa (OR)

località

Tanca Sa Cresia

localizzazione



coordinate Gauss Boaga Roma 40 Ovest

1476221 E - 4428016 N

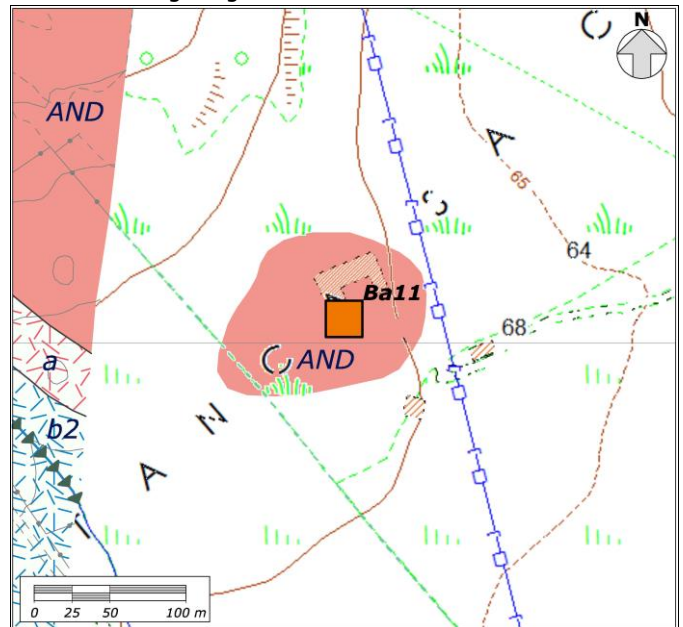
progressiva

2+464

distanza dal tracciato (m)

811 dx

stralcio carta geologica



documentazione fotografica



unità geologica

Andesiti e andesiti basaltiche

sigla unità geologica

AND

descrizione litologica

Lave a composizione andesitica e andesitico-basaltica di colore grigio e verdastro, massive o in grosse colate, con struttura compatta o localmente vacuolare.

codice

Ba12

comune

Solarussa (OR)

coordinate Gauss Boaga Roma 40 Ovest

1475732 E - 4428950 N

località

Nuraghe Mura 'e Sorighes

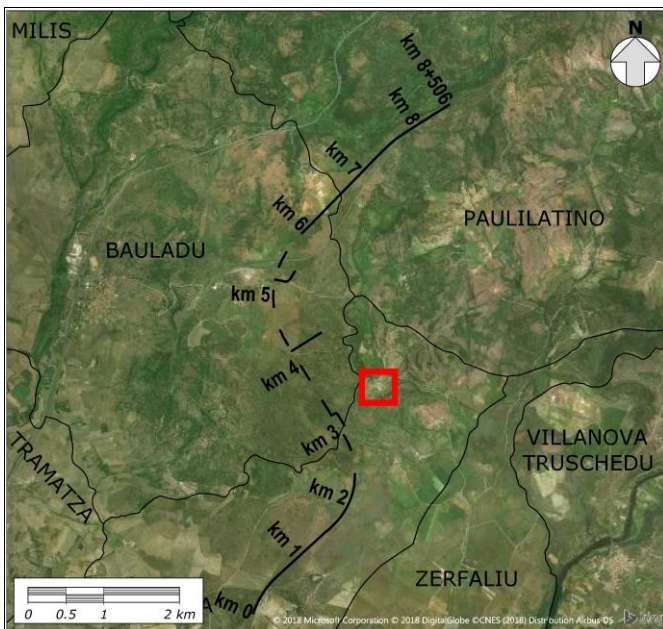
progressiva

3+188

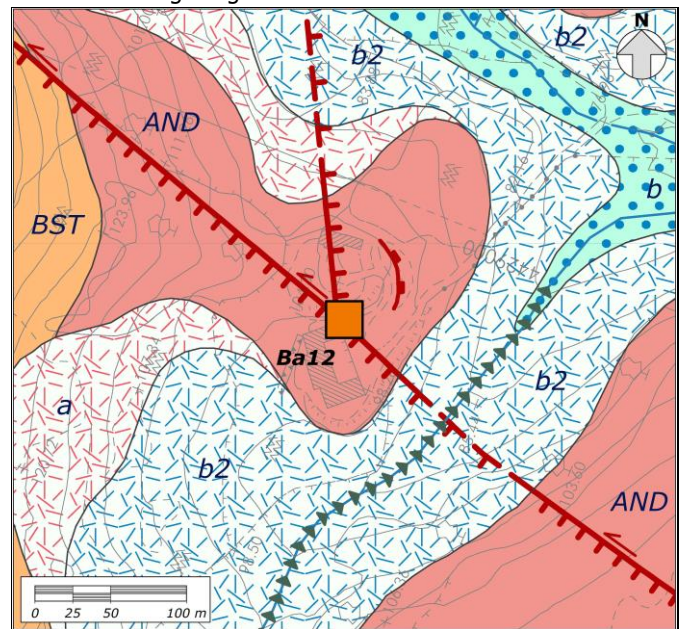
distanza dal tracciato (m)

721 dx

localizzazione



stralcio carta geologica



documentazione fotografica



unità geologica

Andesiti e andesiti basaltiche

sigla unità geologica

AND

descrizione litologica

Lave a composizione andesitica e andesitico-basaltica di colore grigio e verdastro, massive o in grosse colate, con struttura compatta o localmente vacuolare.

codice

Ba13

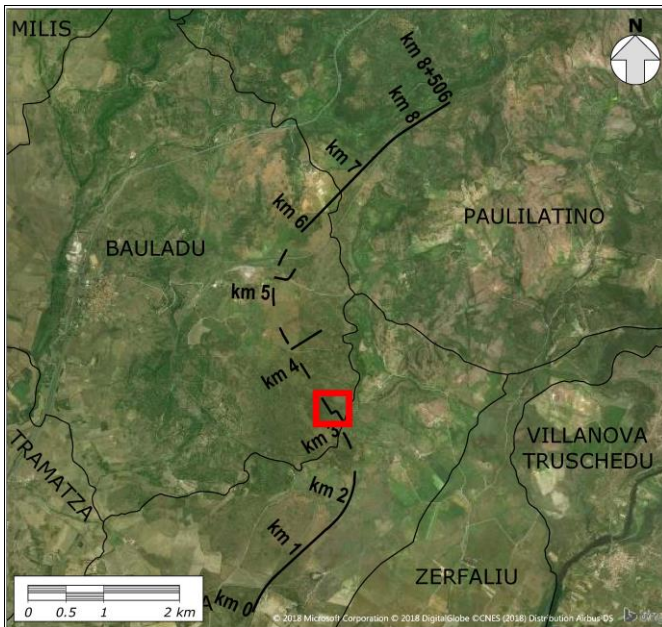
comune

Bauladu (OR)

località

Pidighi

localizzazione



coordinate Gauss Boaga Roma 40 Ovest

1475108 E - 4428625 N

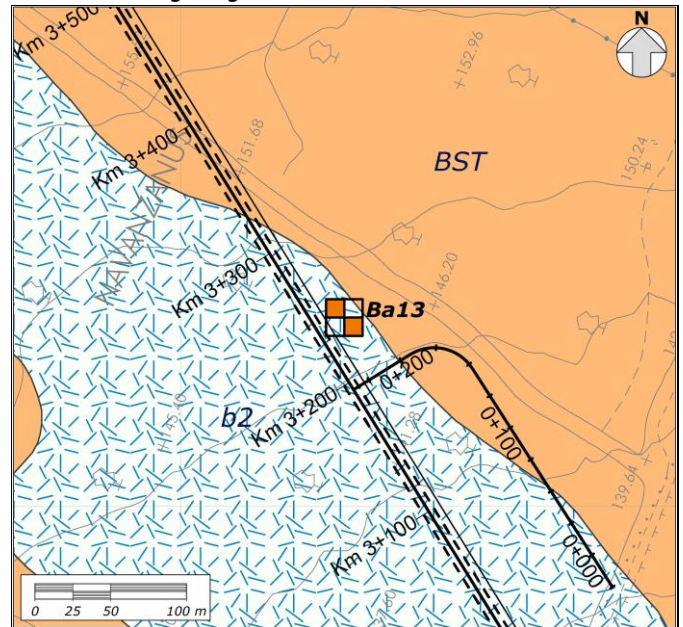
progressiva

3+233

distanza dal tracciato (m)

20 dx

stralcio carta geologica



documentazione fotografica



unità geologica

Depositi eluvio-colluviali

sigla unità geologica

b2

descrizione litologica

Scalino morfologico al tetto dei basalti formato da sabbie, sabbie limose e limi sabbiosi di colore grigio, marrone e rossastro, a struttura indistinta, con diffusi resti vegetali e abbondanti ghiaie poligeniche da angolose a sub-arrotondate.

codice

Ba14

comune

Bauladu (OR)

coordinate Gauss Boaga Roma 40 Ovest

1475086 E - 4429228 N

località

Navanzanus

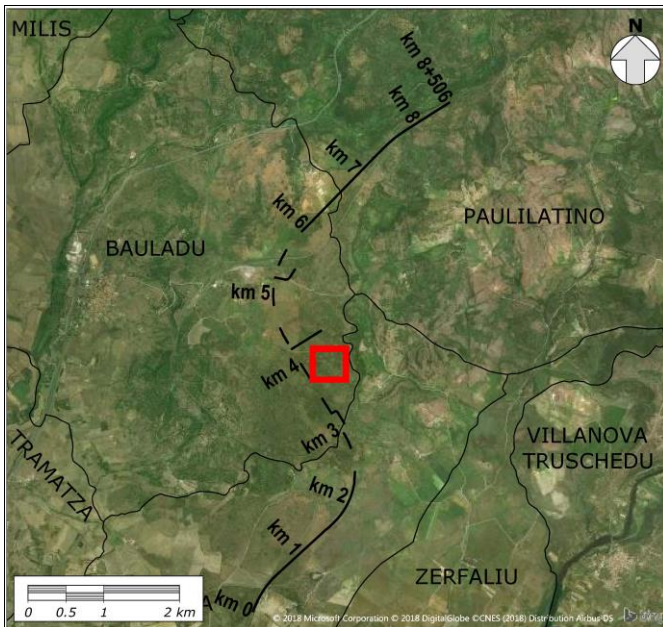
progressiva

3+763

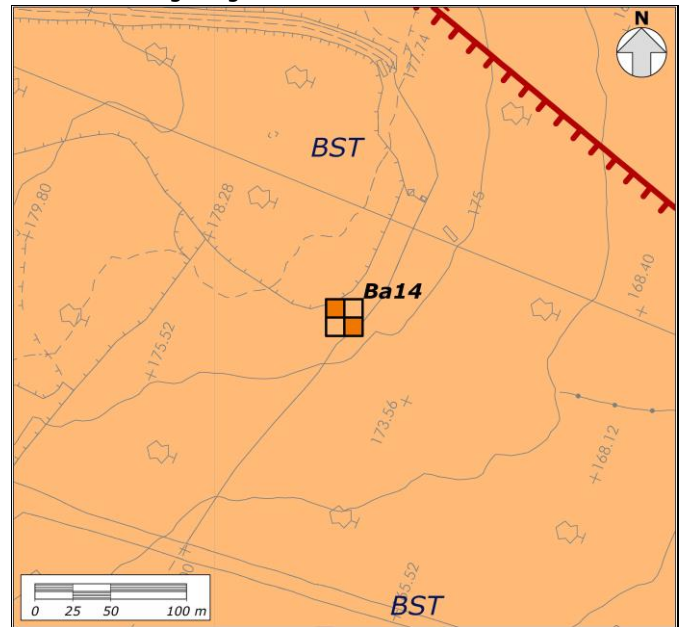
distanza dal tracciato (m)

318 dx

localizzazione



stralcio carta geologica



documentazione fotografica



unità geologica

Basalti alcalini e transizionali

sigla unità geologica

BST

descrizione litologica

Lave a composizione basaltica di colore grigio, massive o in grosse colate, con struttura da compatta a vacuolare.

codice

Ba15

comune

Bauladu (OR)

coordinate Gauss Boaga Roma 40 Ovest

1473690 E - 4430218 N

località

Stazione di Bauladu-Milis

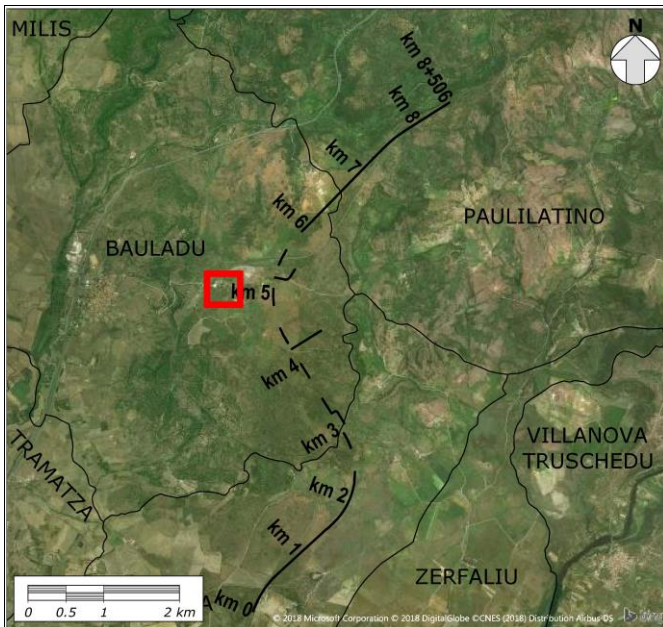
progressiva

5+009

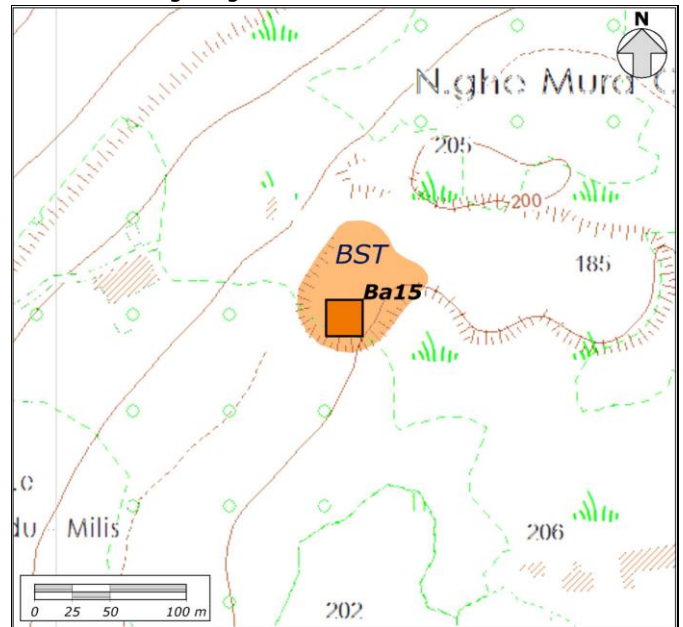
distanza dal tracciato (m)

655 sx

localizzazione



stralcio carta geologica



documentazione fotografica



unità geologica

Basalti alcalini e transizionali

sigla unità geologica

BST

descrizione litologica

Lave a composizione basaltica di colore grigio e grigio scuro, massive o in grosse colate, con struttura da compatta a vacuolare.

codice

Ba16

comune

Bauladu (OR)

coordinate Gauss Boaga Roma 40 Ovest

1474485 E - 4430380 N

località

Pischina Arrubia

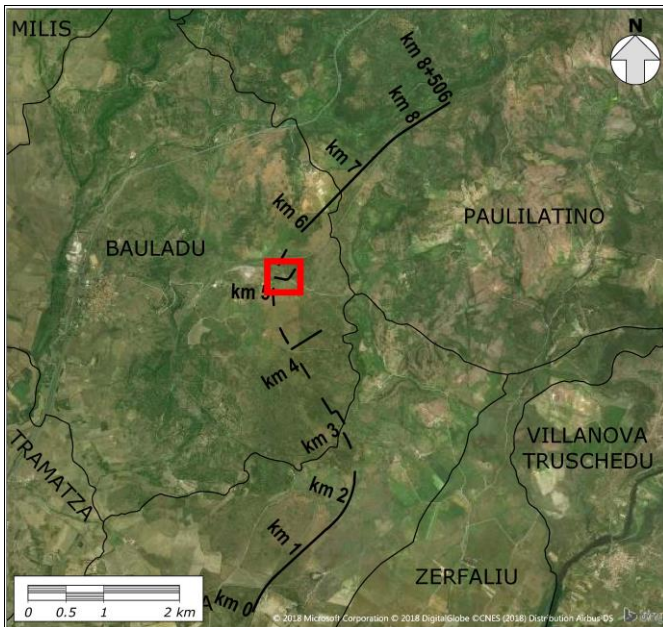
progressiva

5+231

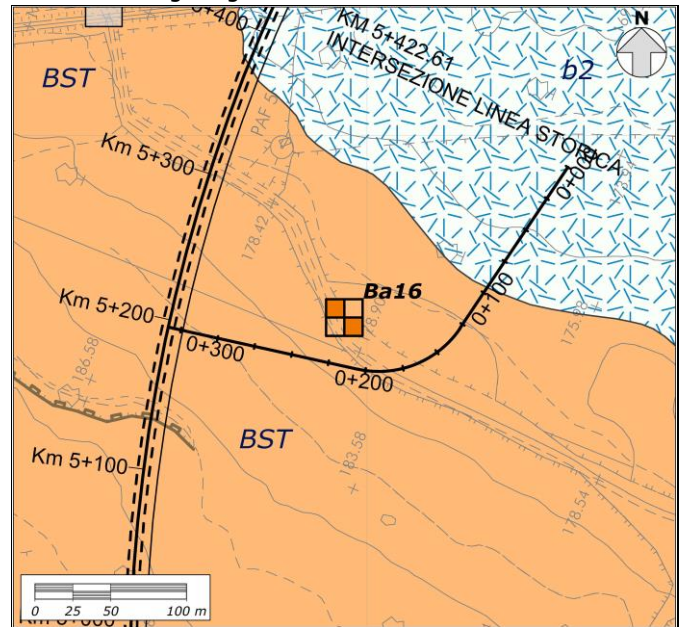
distanza dal tracciato (m)

111 dx

localizzazione



stralcio carta geologica



documentazione fotografica



unità geologica

Basalti alcalini e transizionali

sigla unità geologica

BST

descrizione litologica

Lave a composizione basaltica di colore grigio, massive o in grosse colate, con struttura da compatta a vacuolare.

codice

Ba17

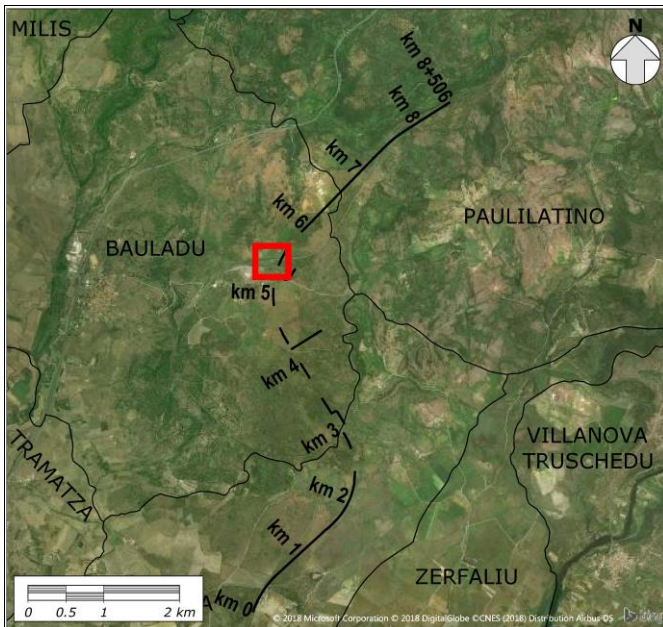
comune

Bauladu (OR)

località

Nuraghe Mura Figus

localizzazione



coordinate Gauss Boaga Roma 40 Ovest

1474326 E - 4430584 N

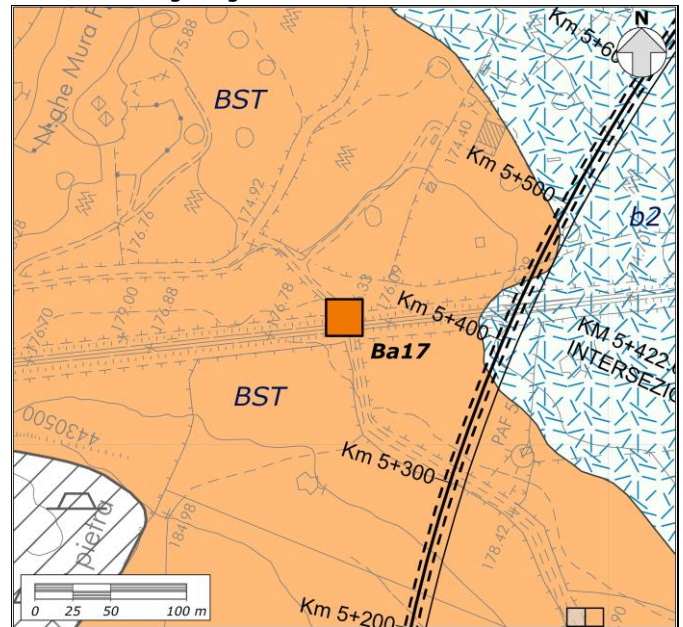
progressiva

5+376

distanza dal tracciato (m)

103 sx

stralcio carta geologica



documentazione fotografica



unità geologica

Basalti alcalini e transizionali

sigla unità geologica

BST

descrizione litologica

Lave a composizione basaltica di colore grigio e rossastro, massive o in grosse colate, con struttura da compatta a vacuolare.

codice

Ba18

comune

Bauladu (OR)

coordinate Gauss Boaga Roma 40 Ovest

1474341 E - 4430903 N

località

Nuraghe Mura Figus

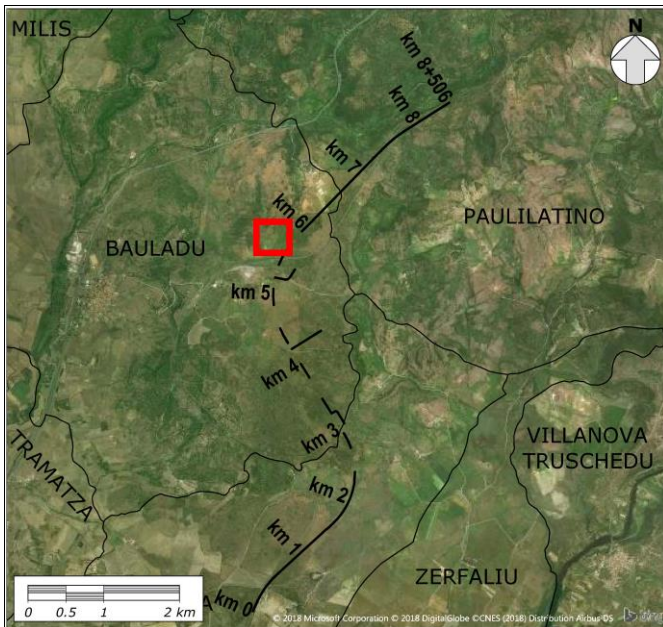
progressiva

5+625

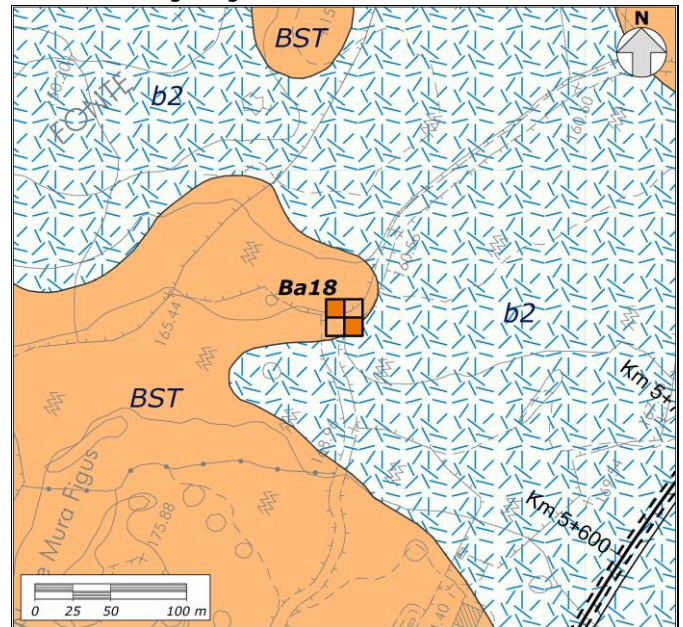
distanza dal tracciato (m)

240 sx

localizzazione



stralcio carta geologica



documentazione fotografica



unità geologica

Basalti alcalini e transizionali

sigla unità geologica

BST

descrizione litologica

Lave a composizione basaltica di colore grigio e rossatro, massive o in grosse colate, con struttura da compatta a vacuolare.

codice

Ba19

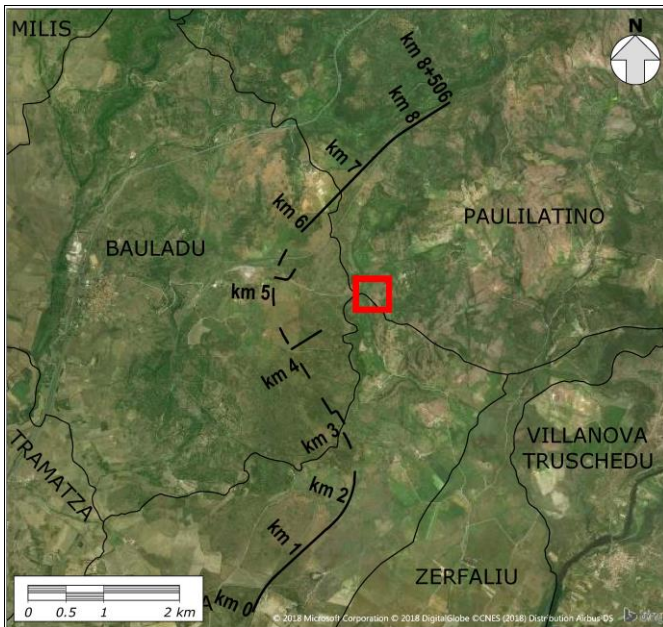
comune

Paulilatino (OR)

località

Urasa

localizzazione



coordinate Gauss Boaga Roma 40 Ovest

1475655 E - 4430151 N

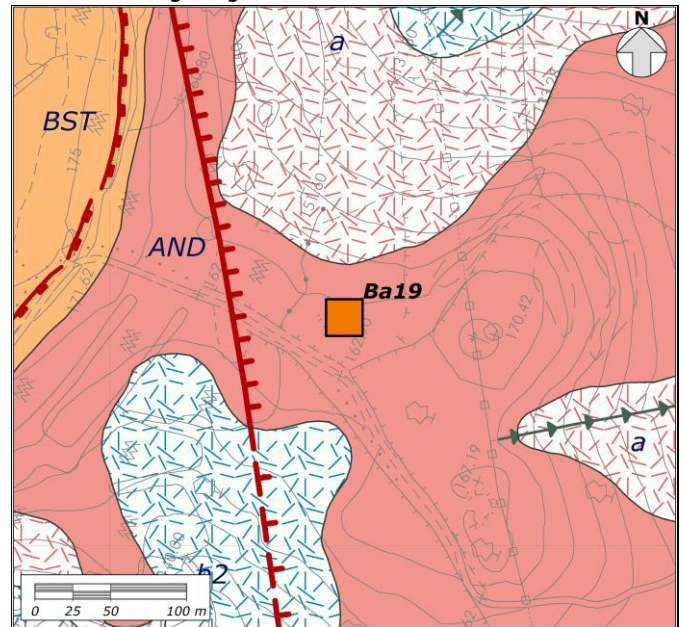
progressiva

5+965

distanza dal tracciato (m)

1244 dx

stralcio carta geologica



documentazione fotografica



unità geologica

Andesiti e andesiti basaltiche

sigla unità geologica

AND

descrizione litologica

Lave a composizione andesitica e andesitico-basaltica di colore grigio, rossastro e verdastro, massive o in grosse colate, con struttura compatta o localmente vacuolare.

codice

Ba20

comune

Bauladu (OR)

coordinate Gauss Boaga Roma 40 Ovest

1474556 E - 4432447 N

località

Nuraghe Medade

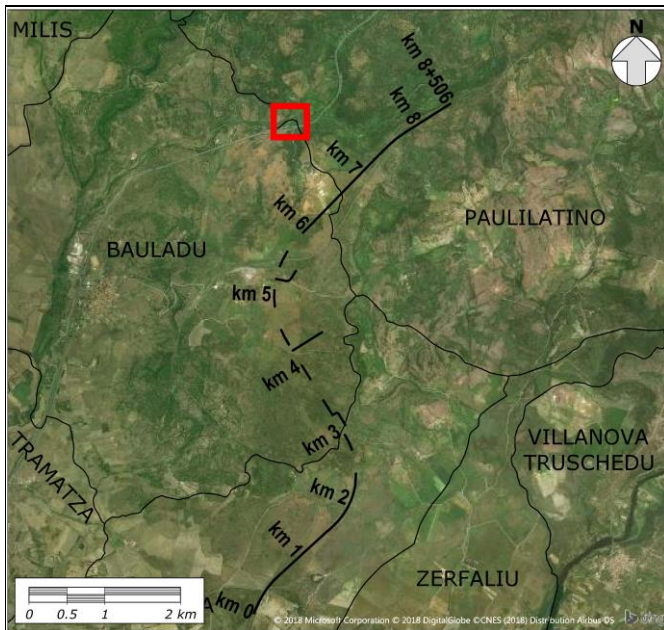
progressiva

6+842

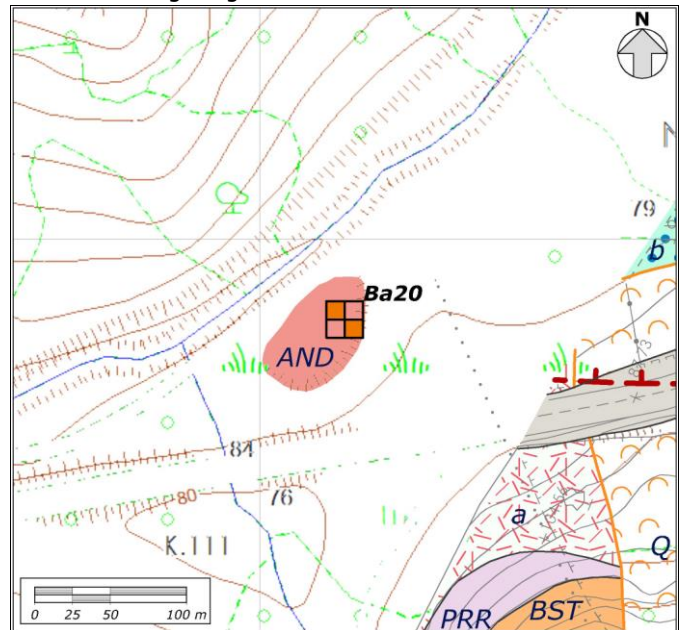
distanza dal tracciato (m)

1145 sx

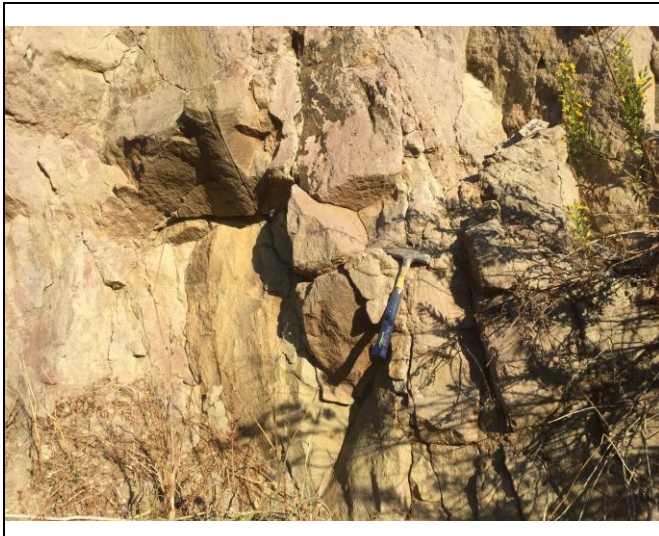
localizzazione



stralcio carta geologica



documentazione fotografica



unità geologica

Andesiti e andesiti basaltiche

sigla unità geologica

AND

descrizione litologica

Lave a composizione andesitica e andesitico-basaltica di colore grigio, rossastro e verdastro, massive o in grosse colate, con struttura compatta o localmente vacuolare.

codice

Ba21

comune

Paulilatino (OR)

coordinate Gauss Boaga Roma 40 Ovest

1475233 E - 4432368 N

località

Forris

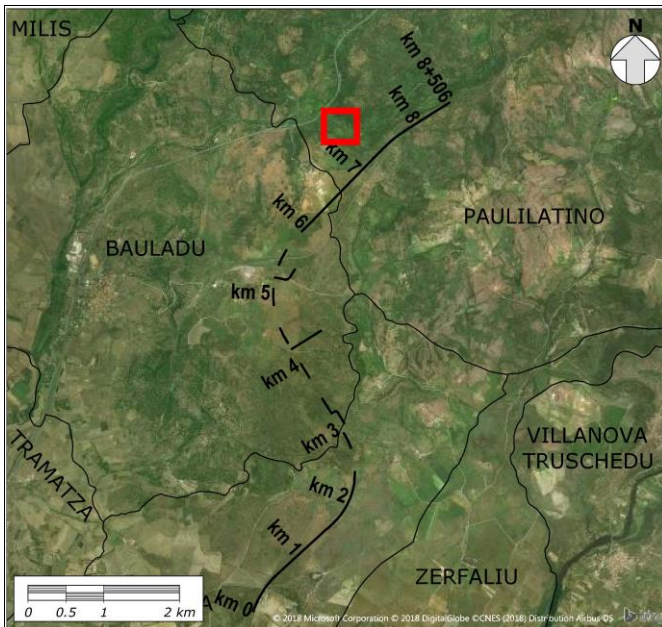
progressiva

7+258

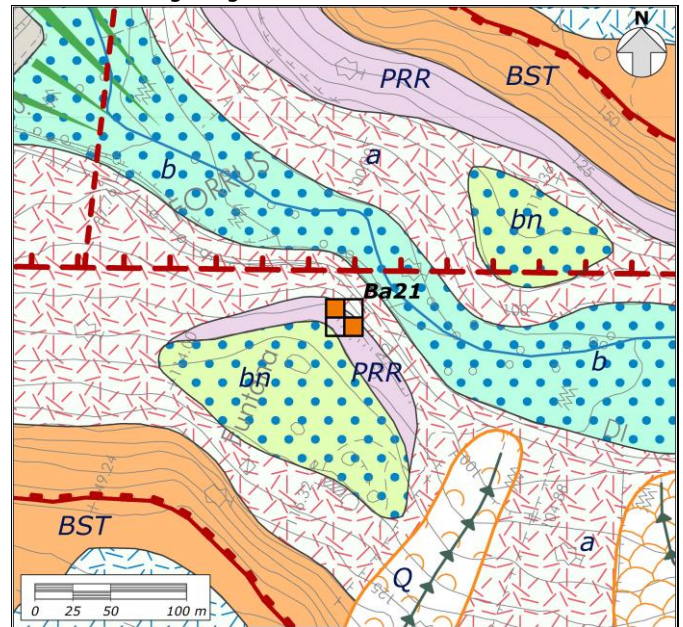
distanza dal tracciato (m)

605 sx

localizzazione



stralcio carta geologica



documentazione fotografica



unità geologica

Piroclastiti riolitiche

sigla unità geologica

PRR

descrizione litologica

Ceneri di colore grigio chiaro e biancastro, a granulometria medio-fine, prevalentemente incoerenti, massive o debolmente laminate, con frequenti e sottili intercalazioni di ceneri grigie da poco a mediamente cementate.

codice

Ba22

comune

Paulilatino (OR)

coordinate Gauss Boaga Roma 40 Ovest

1475626 E - 4432340 N

località

Cant.ra di Paulilótino

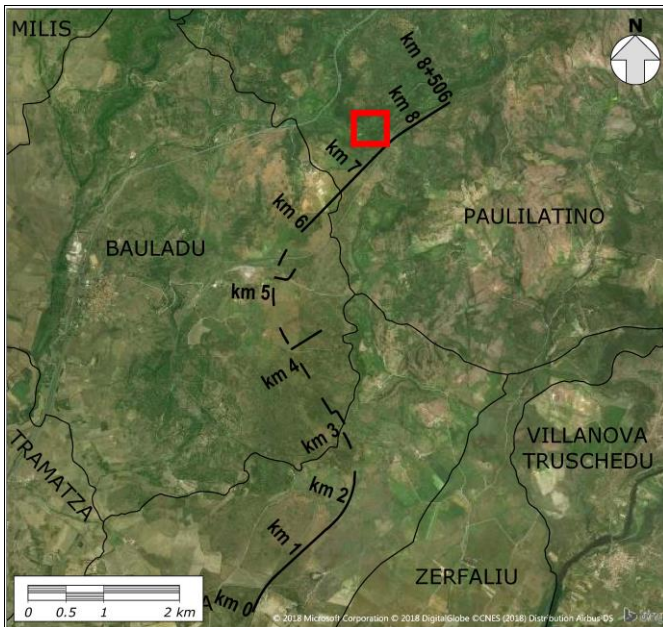
progressiva

7+501

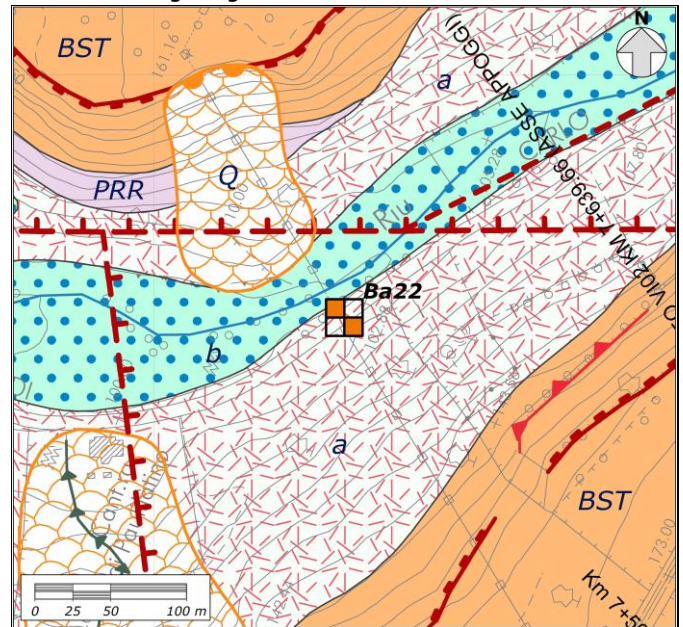
distanza dal tracciato (m)

307 sx

localizzazione



stralcio carta geologica



documentazione fotografica



unità geologica

Depositi di versante

sigla unità geologica

a

descrizione litologica

Ghiaie poligeniche ed eterometriche, da angolose a sub-angolose, in matrice sabbiosa e sabbioso-limosa di colore grigio, marrone e rossastro, generalmente abbondante.

codice

Ba23

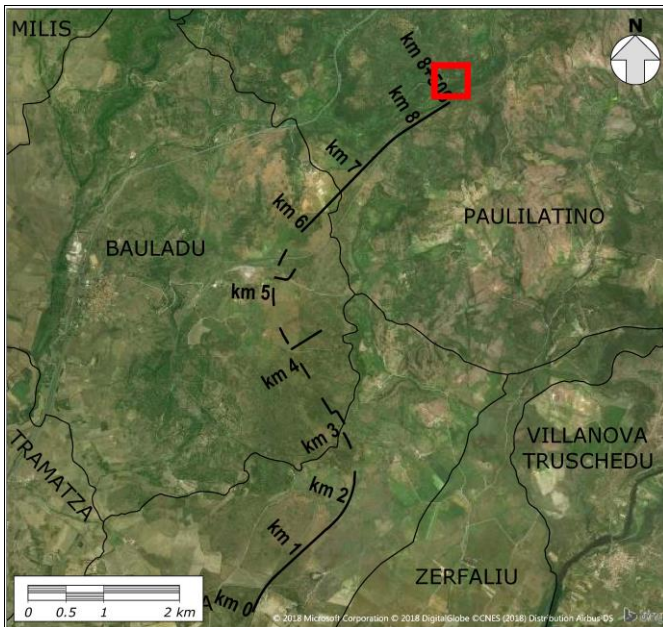
comune

Paulilatino (OR)

località

Nuraghe Pranu Maiales

localizzazione



coordinate Gauss Boaga Roma 40 Ovest

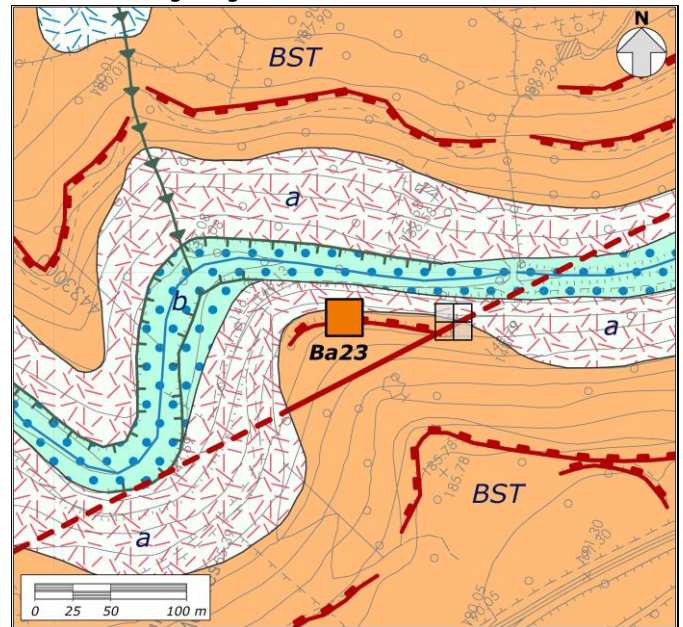
1476692 E - 4432970 N

progressiva

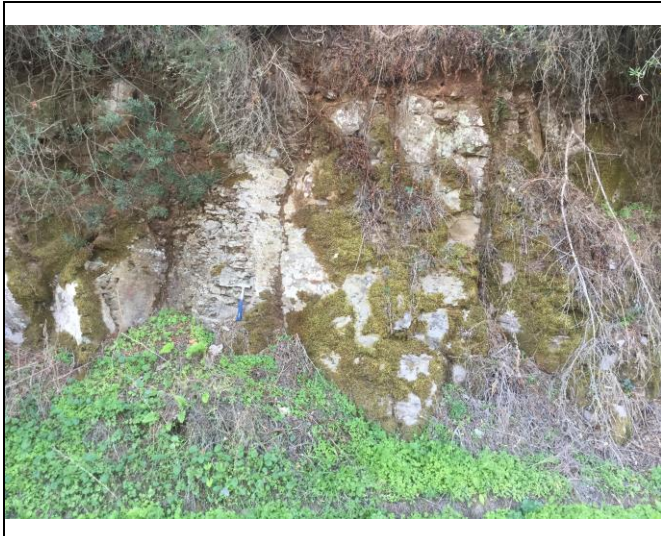
-

distanza dal tracciato (m)

stralcio carta geologica



documentazione fotografica



unità geologica

Basalti alcalini e transizionali

sigla unità geologica

BST

descrizione litologica

Lave a composizione basaltica di colore grigio e grigio scuro, massive o in grosse colate, con struttura da compatta a vacuolare con fessurazione colonnare.

codice

Ba24

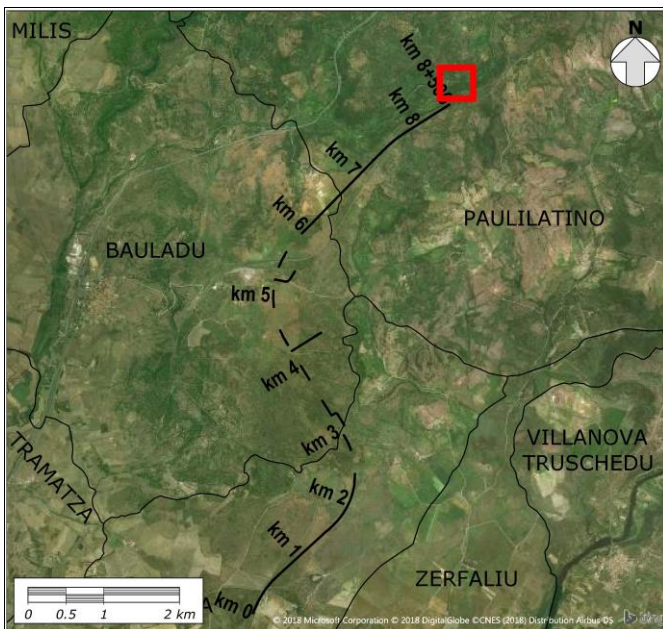
comune

Paulilatino (OR)

località

Nuraghe Pranu Maiales

localizzazione



coordinate Gauss Boaga Roma 40 Ovest

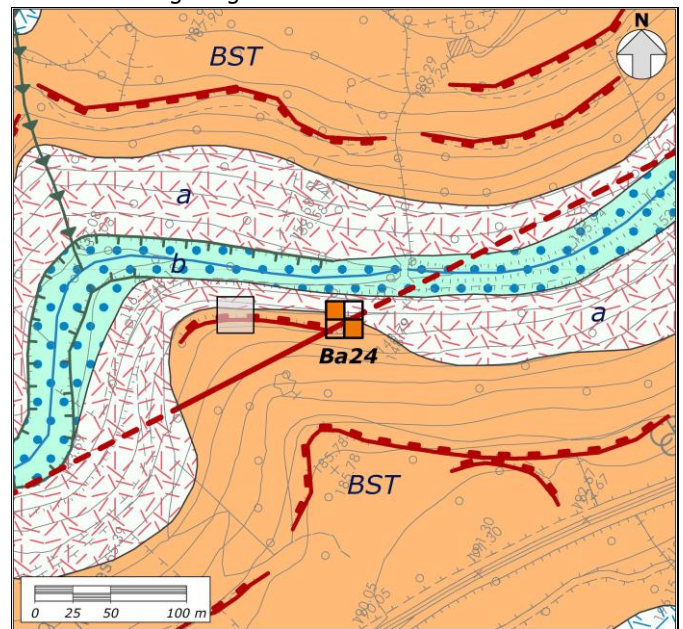
1476764 E - 4432967 N

progressiva

-

distanza dal tracciato (m)

stralcio carta geologica



documentazione fotografica



unità geologica

Basalti alcalini e transizionali

sigla unità geologica

BST

descrizione litologica

Lave a composizione basaltica di colore grigio e grigio scuro, massive o in grosse colate, con struttura da compatta a vacuolare.

codice

Ba25

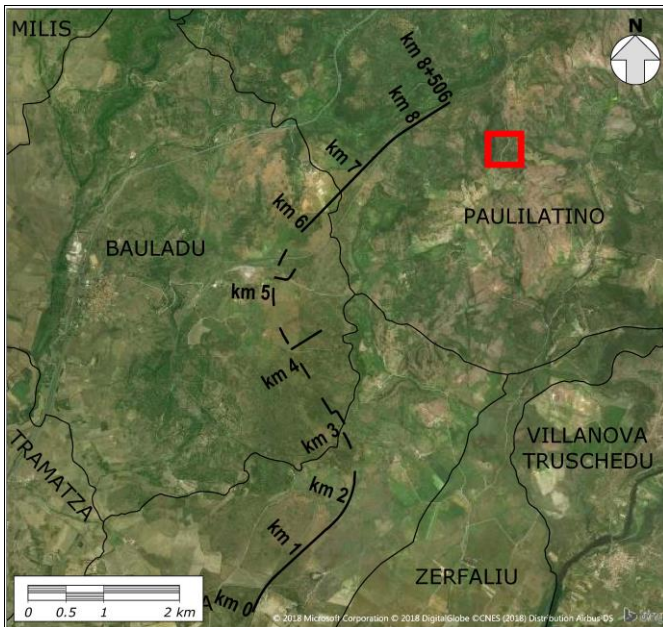
comune

Paulilatino (OR)

località

Matta Longa

localizzazione



coordinate Gauss Boaga Roma 40 Ovest

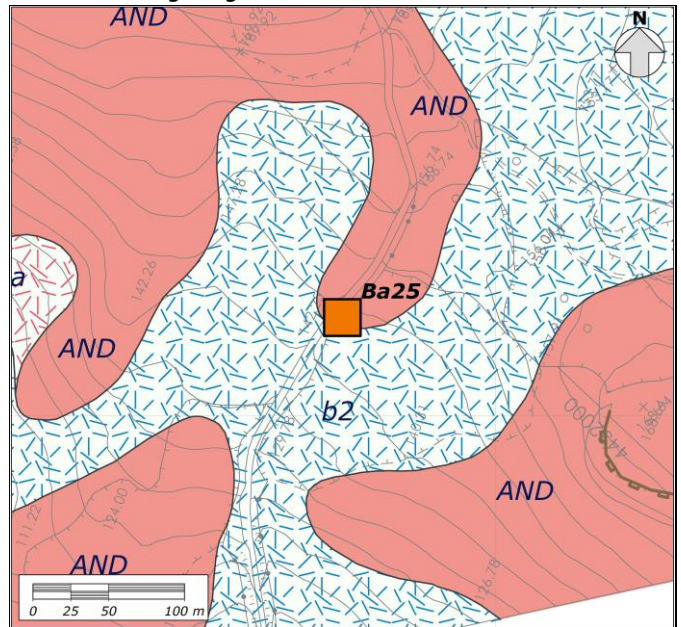
1477399 E - 4432065 N

progressiva

-

distanza dal tracciato (m)

stralcio carta geologica



documentazione fotografica



unità geologica

Andesiti e andesiti basaltiche

sigla unità geologica

AND

descrizione litologica

Lave a composizione andesitica e andesitico-basaltica di colore grigio e rossastro, massive o in grosse colate, con struttura compatta o localmente vacuolare e risultano molto fratturate.

codice

Ba26

comune

Paulilatino (OR)

coordinate Gauss Boaga Roma 40 Ovest

1477398 E - 4432326 N

località

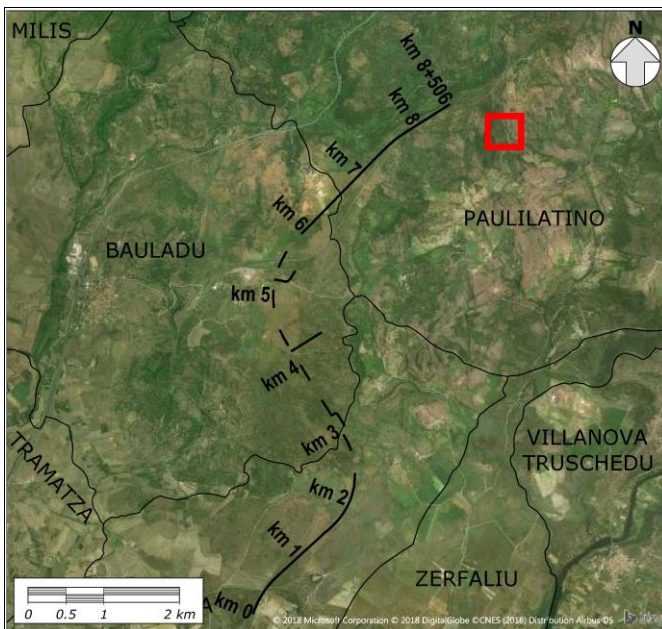
Matta Longa

progressiva

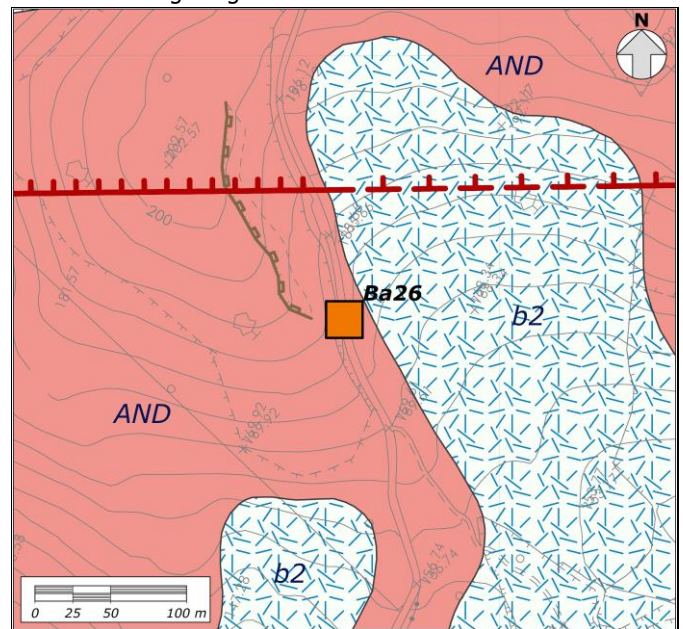
-

distanza dal tracciato (m)

localizzazione



stralcio carta geologica



documentazione fotografica



unità geologica

Andesiti e andesiti basaltiche

sigla unità geologica

AND

descrizione litologica

Lave a composizione andesitica e andesitico-basaltica di colore grigio, rossastro e verdastro, massive o in grosse colate, con struttura compatta o localmente vacuolare.

codice

Ba27

comune

Paulilatino (OR)

coordinate Gauss Boaga Roma 40 Ovest

1477389 E - 4432622 N

località

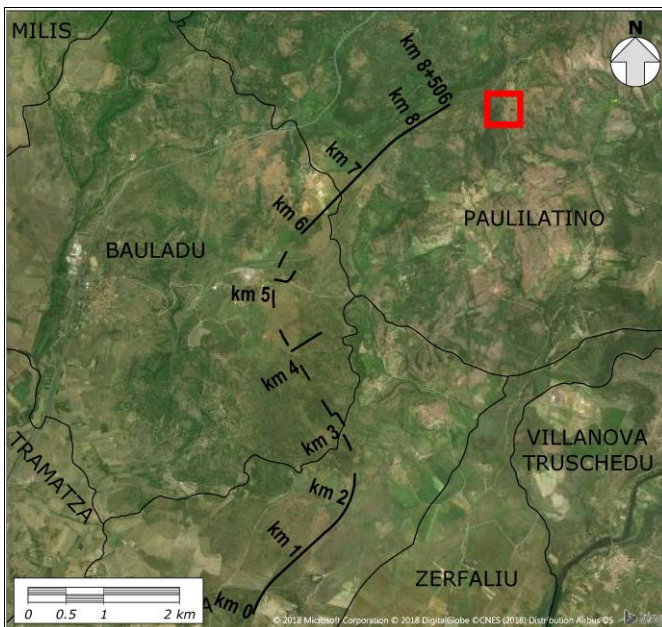
Tiriedu

progressiva

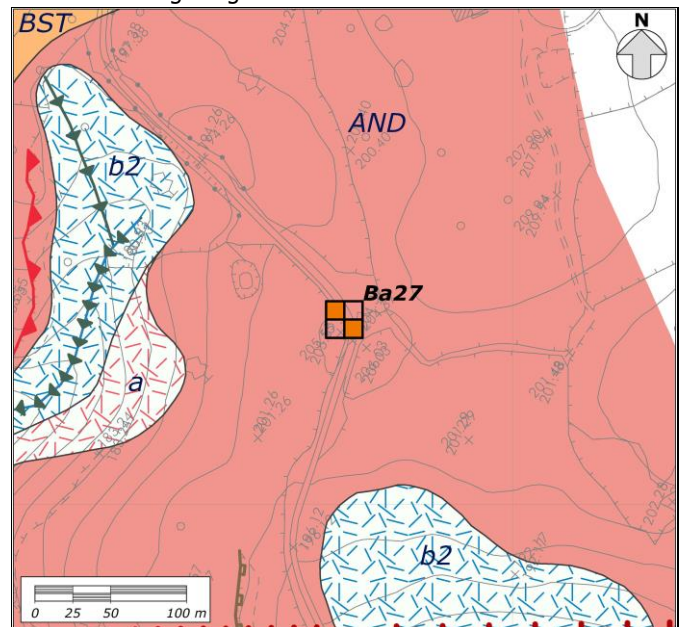
-

distanza dal tracciato (m)

localizzazione



stralcio carta geologica



documentazione fotografica



unità geologica

Andesiti e andesiti basaltiche

sigla unità geologica

AND

descrizione litologica

Lave a composizione andesitica e andesitico-basaltica di colore grigio, massive o in grosse colate, con struttura compatta o localmente vacuolare.

codice

Ba28

comune

Paulilatino (OR)

coordinate Gauss Boaga Roma 40 Ovest

1477302 E - 4432944 N

località

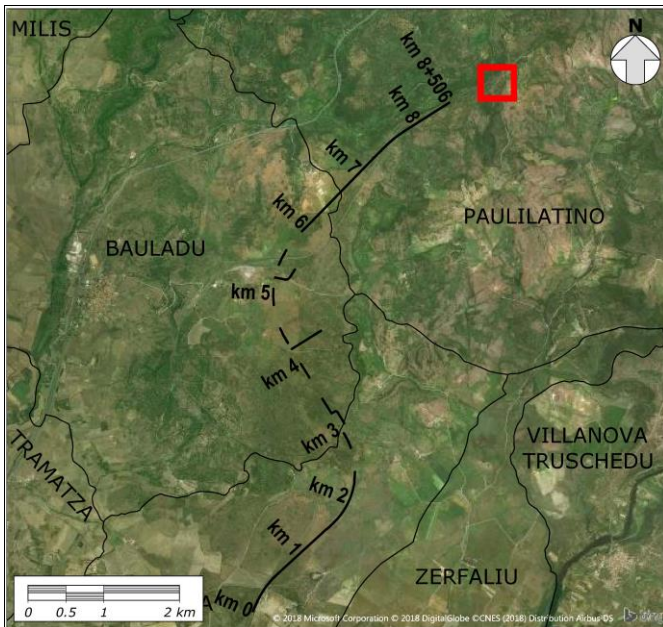
Criccu Canargiu

progressiva

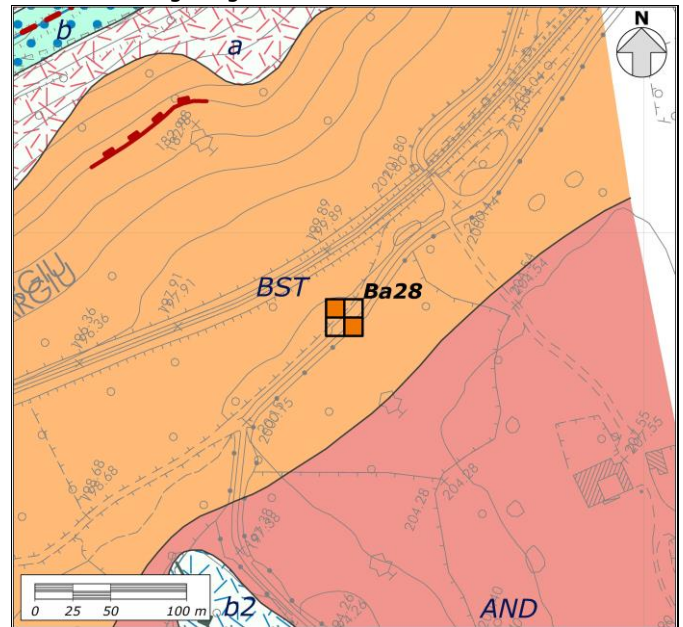
-

distanza dal tracciato (m)

localizzazione



stralcio carta geologica



documentazione fotografica



unità geologica

Basalti alcalini e transizionali

sigla unità geologica

BST

descrizione litologica

Lave a composizione basaltica di colore grigio e grigio scuro, massive o in grosse colate, con struttura da compatta a vacuolare.

codice

Ba29

comune

Paulilatino (OR)

coordinate Gauss Boaga Roma 40 Ovest

1477379 E - 4433478 N

località

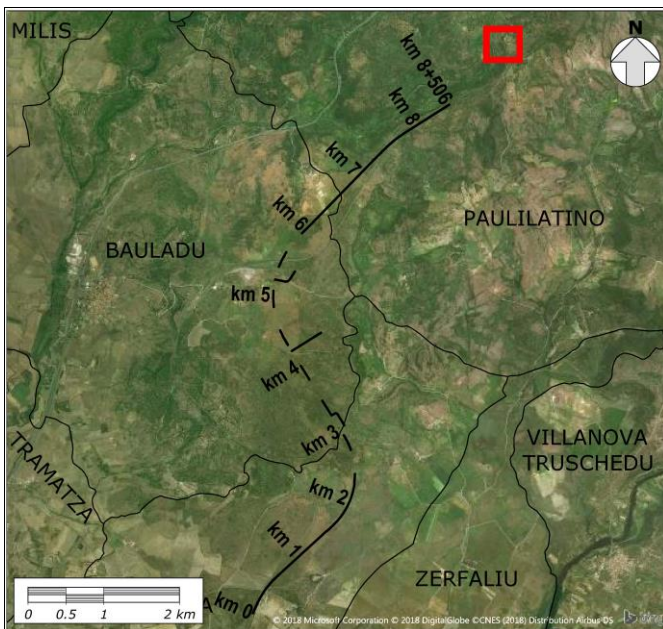
Nuraghe Sa Fraýga

progressiva

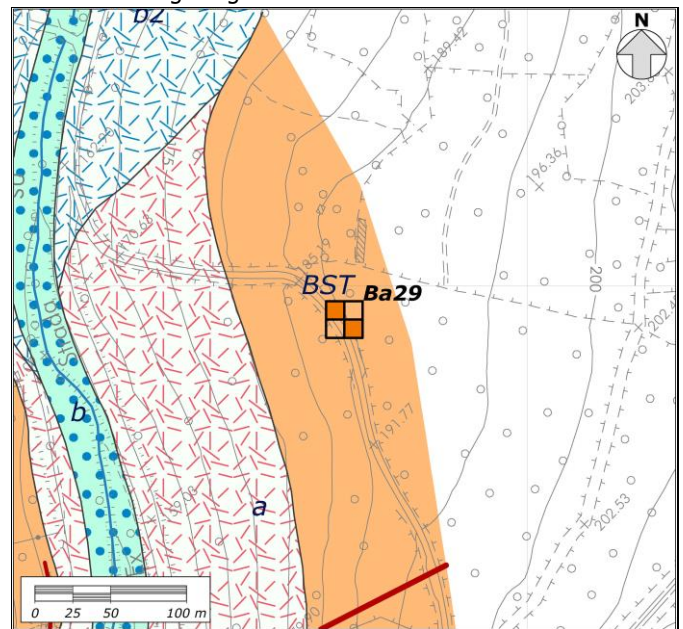
-

distanza dal tracciato (m)

localizzazione



stralcio carta geologica



documentazione fotografica



unità geologica

Basalti alcalini e transizionali

sigla unità geologica

BST

descrizione litologica

Lave a composizione basaltica di colore grigio, massive o in grosse colate, con struttura da compatta a vacuolare.