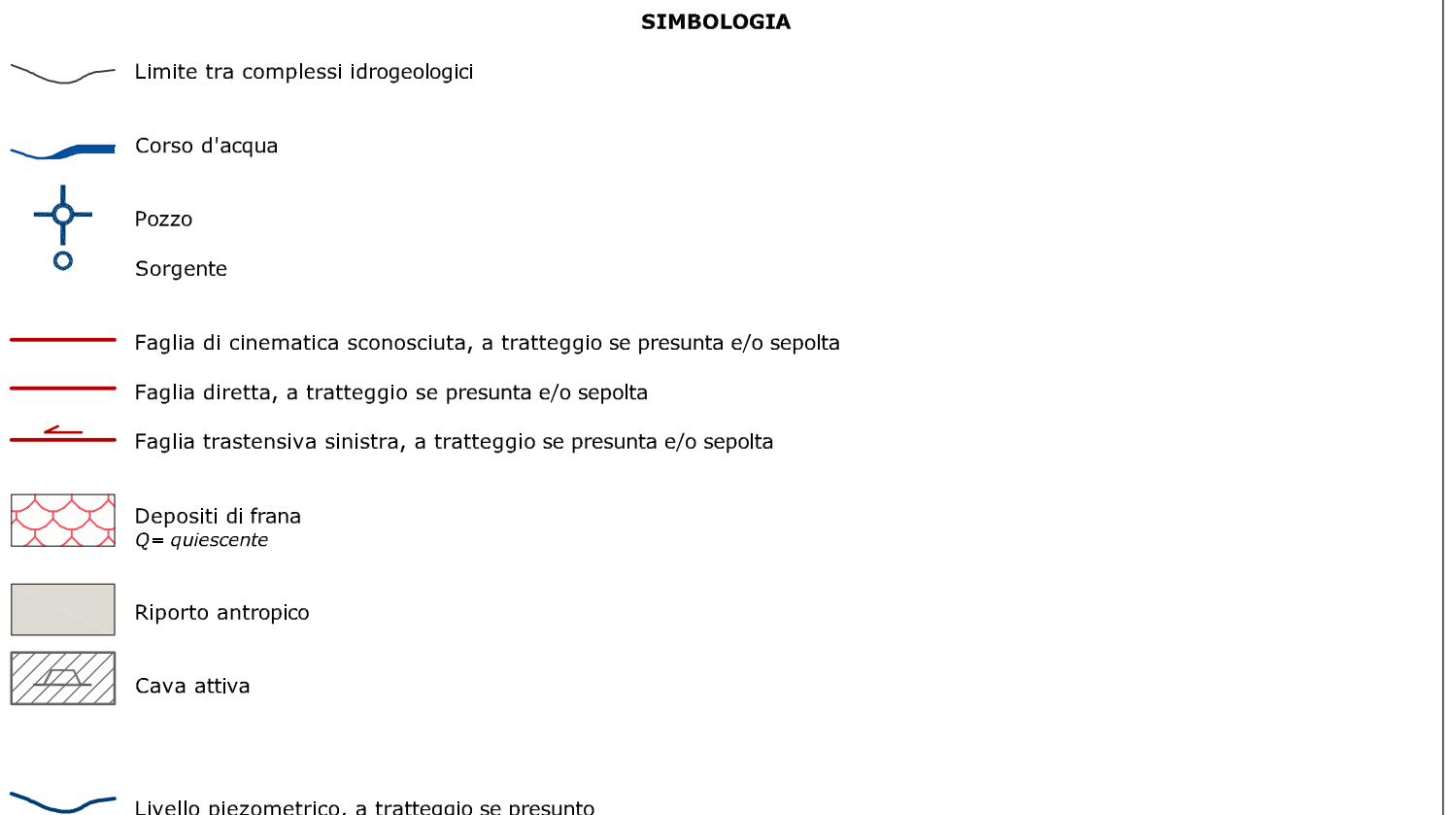
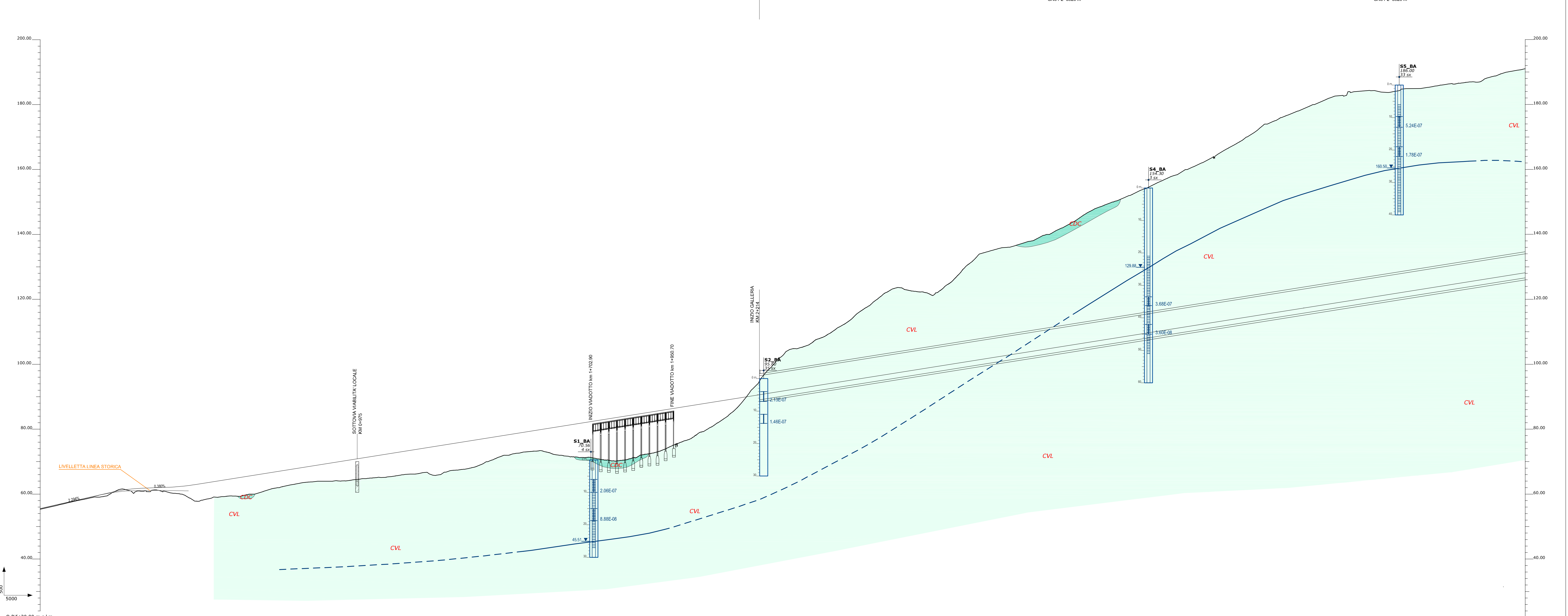
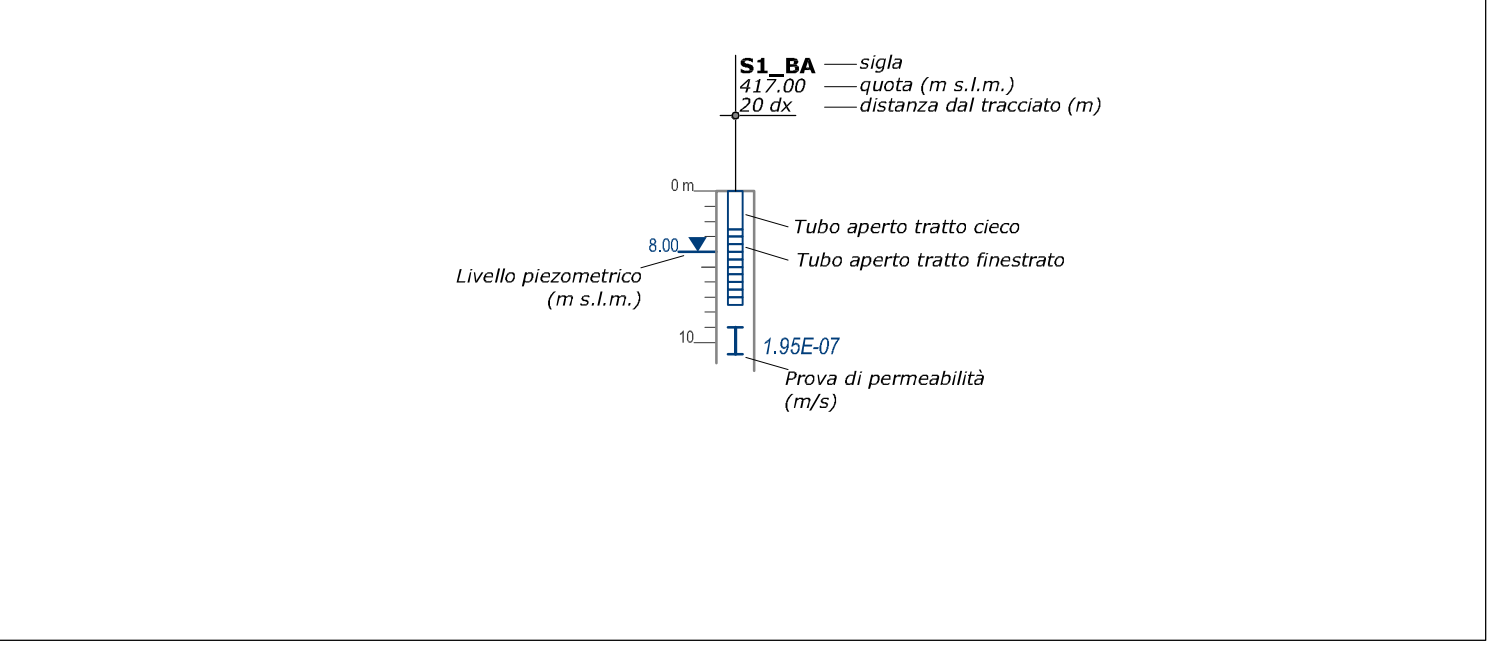


COMPLESSO IDROGEOLOGICO		LEGENDA		TIPO DI PERMEABILITÀ		GRADO DI PERMEABILITÀ (m <sup>2</sup> /s)							
Descrizione	UNITÀ GEOLOGICA	Forma	Caratteristiche	Impermeabile				Alto					
				10 <sup>1</sup>	10 <sup>2</sup>	10 <sup>3</sup>	10 <sup>4</sup>	10 <sup>1</sup>	10 <sup>2</sup>	10 <sup>3</sup>	10 <sup>4</sup>		
<b>COMPLESSI DEI TERRENI DI COPERTURA</b>													
<b>Complesso detritico-cultivale</b> Sabbie, sabbie limose e limi sabbiosi a struttura indistinta, con diffusi resti vegetali e abbondanti ghiaie poligoniche da angolose a sub-arrotondate; ghiaie angolose ed eterometriche, da angolose a sub-angolose, in matrice sabbiosa o sabbioso-limosa generalmente abbondante; a luoghi si rinvencono passaggi di argille limose e limi argillo-sabbiosi a struttura indistinta, con diffusi resti vegetali e sparse ghiaie poligoniche da angolose a sub-arrotondate. Costituzione acquiferi porosi di scarsa trasmissività, moderatamente eterogenei ed anisotropi; sono privi di corpi lenti sotterranei di importanza significativa, a meno di piccole falde a carattere stagionale. La permeabilità, esclusivamente per porosità, è variabile da bassa a media.	b2												
	<b>Complesso alluvionale grossolano</b> Ghiaie poligoniche ed eterometriche, in matrice sabbiosa e sabbioso-limosa generalmente abbondante e talora da mediamente a ben cementate; a luoghi si rinvencono lenti e/o livelli di ghiaie fini sub-angolose e passaggi di sabbie, sabbie limose e limi sabbiosi a struttura indistinta, con abbondanti ghiaie poligoniche da sub-angolose ad arrotondate. Costituzione acquiferi porosi di ridotta trasmissività, moderatamente eterogenei ed anisotropi; sono sede di falde idriche sotterranee di modesta rilevanza, generalmente a deflusso unitario, che possono avere interscambi con i corpi lenti superficiali e/o con quelli sotterranei delle strutture idrogeologiche limitrofe. La permeabilità, esclusivamente per porosità, è variabile da media ad alta.	b											
<b>Complesso vulcanico lavico</b> Lave a composizione andesitica, andesitico-basaltica e basaltica, massive o in grosse colate, con struttura da compatta a vacuolare; i litotipi si presentano a testata sia atrica che porfirica e risultano in genere piuttosto fratturati; alternati a luoghi si rinvencono passaggi di breccie vulcaniche in abbondante matrice argillosa e orizzonti con mesostruttura di breccia subolistica. Costituzione acquiferi fessurati di buona trasmissività, piuttosto eterogenei ed anisotropi; sono sede di falde idriche sotterranee di discreta rilevanza, generalmente a deflusso unitario, e di piccole falde a carattere stagionale. La permeabilità, esclusivamente per fessurazione, è variabile da molto bassa a bassa.	bst												
	<b>Complesso proclastico ceneritico</b> Ceneri sciolte a granulometria medio-fine, massive o debolmente laminate, con frequenti e spalti intercalazioni di ceneri da sode a mediamente cementate; a luoghi si rinvencono passaggi di tutti litotipi a granulometria medio-fine, in strati da media a molto spessi. Costituzione acquiferi misti di discreta trasmissività, piuttosto eterogenei ed anisotropi; sono sede di falde idriche sotterranee di modesta rilevanza, localmente frazionate ma generalmente a deflusso unitario. La permeabilità, per porosità e fessurazione, è variabile da bassa a media.	pr											



**INDAGINI**

Simbologia	Descrizione	Simbologia	Campagna Indagini
	Sonaggio a carotaggio continuo attrezzato con pezzonero*		Campagna geognostica 2017
	Sonaggio a carotaggio continuo attrezzato per misura in foro		



Numero sezione	Progressive	Etto metriche	Quote terreno	Quote progetto
56/14	56/14	56/14	56/14	56/14
56/15	56/15	56/15	56/15	56/15
56/16	56/16	56/16	56/16	56/16
56/17	56/17	56/17	56/17	56/17
56/18	56/18	56/18	56/18	56/18
56/19	56/19	56/19	56/19	56/19
56/20	56/20	56/20	56/20	56/20
56/21	56/21	56/21	56/21	56/21
56/22	56/22	56/22	56/22	56/22
56/23	56/23	56/23	56/23	56/23
56/24	56/24	56/24	56/24	56/24
56/25	56/25	56/25	56/25	56/25
56/26	56/26	56/26	56/26	56/26
56/27	56/27	56/27	56/27	56/27
56/28	56/28	56/28	56/28	56/28
56/29	56/29	56/29	56/29	56/29
56/30	56/30	56/30	56/30	56/30
56/31	56/31	56/31	56/31	56/31
56/32	56/32	56/32	56/32	56/32
56/33	56/33	56/33	56/33	56/33
56/34	56/34	56/34	56/34	56/34
56/35	56/35	56/35	56/35	56/35
56/36	56/36	56/36	56/36	56/36
56/37	56/37	56/37	56/37	56/37
56/38	56/38	56/38	56/38	56/38
56/39	56/39	56/39	56/39	56/39
56/40	56/40	56/40	56/40	56/40
56/41	56/41	56/41	56/41	56/41
56/42	56/42	56/42	56/42	56/42
56/43	56/43	56/43	56/43	56/43
56/44	56/44	56/44	56/44	56/44
56/45	56/45	56/45	56/45	56/45
56/46	56/46	56/46	56/46	56/46
56/47	56/47	56/47	56/47	56/47
56/48	56/48	56/48	56/48	56/48
56/49	56/49	56/49	56/49	56/49
56/50	56/50	56/50	56/50	56/50
56/51	56/51	56/51	56/51	56/51
56/52	56/52	56/52	56/52	56/52
56/53	56/53	56/53	56/53	56/53
56/54	56/54	56/54	56/54	56/54
56/55	56/55	56/55	56/55	56/55
56/56	56/56	56/56	56/56	56/56
56/57	56/57	56/57	56/57	56/57
56/58	56/58	56/58	56/58	56/58
56/59	56/59	56/59	56/59	56/59
56/60	56/60	56/60	56/60	56/60
56/61	56/61	56/61	56/61	56/61
56/62	56/62	56/62	56/62	56/62
56/63	56/63	56/63	56/63	56/63
56/64	56/64	56/64	56/64	56/64
56/65	56/65	56/65	56/65	56/65
56/66	56/66	56/66	56/66	56/66
56/67	56/67	56/67	56/67	56/67
56/68	56/68	56/68	56/68	56/68
56/69	56/69	56/69	56/69	56/69
56/70	56/70	56/70	56/70	56/70
56/71	56/71	56/71	56/71	56/71
56/72	56/72	56/72	56/72	56/72
56/73	56/73	56/73	56/73	56/73
56/74	56/74	56/74	56/74	56/74
56/75	56/75	56/75	56/75	56/75
56/76	56/76	56/76	56/76	56/76
56/77	56/77	56/77	56/77	56/77
56/78	56/78	56/78	56/78	56/78
56/79	56/79	56/79	56/79	56/79
56/80	56/80	56/80	56/80	56/80
56/81	56/81	56/81	56/81	56/81
56/82	56/82	56/82	56/82	56/82
56/83	56/83	56/83	56/83	56/83
56/84	56/84	56/84	56/84	56/84
56/85	56/85	56/85	56/85	56/85
56/86	56/86	56/86	56/86	56/86
56/87	56/87	56/87	56/87	56/87
56/88	56/88	56/88	56/88	56/88
56/89	56/89	56/89	56/89	56/89
56/90	56/90	56/90	56/90	56/90
56/91	56/91	56/91	56/91	56/91
56/92	56/92	56/92	56/92	56/92
56/93	56/93	56/93	56/93	56/93
56/94	56/94	56/94	56/94	56/94
56/95	56/95	56/95	56/95	56/95
56/96	56/96	56/96	56/96	56/96
56/97	56/97	56/97	56/97	56/97
56/98	56/98	56/98	56/98	56/98
56/99	56/99	56/99	56/99	56/99
56/100	56/100	56/100	56/100	56/100

COMMITTENTE:

PROGETTAZIONE:

**U.O. GEOLOGIA, GESTIONE TERRE E BONIFICHE**

**PROGETTO DEFINITIVO**

**VELOCIZZAZIONE LINEA SAN GAVINO - SASSARI - OLBIA**

**VARIANTE DI BAULADU**

PROFILI IDROGEOLOGICO

Intorno 1 di 2

dal km 0+000 al km 4+500

SCALA: 1:5000/500

Revis	Descrizione	Redatto	Data	Verificato	Data	Approvato	Data	Autorizzato Data
A	Emissione definitiva	S. Romano	marzo 2018	F.M. Cusi	marzo 2018	T. Pagani	marzo 2018	

Numero sezioni

Progressive

Quote terreno

Quote progetto

File: RR0H 01 001 F5 0002 001 A n.Emb. 78