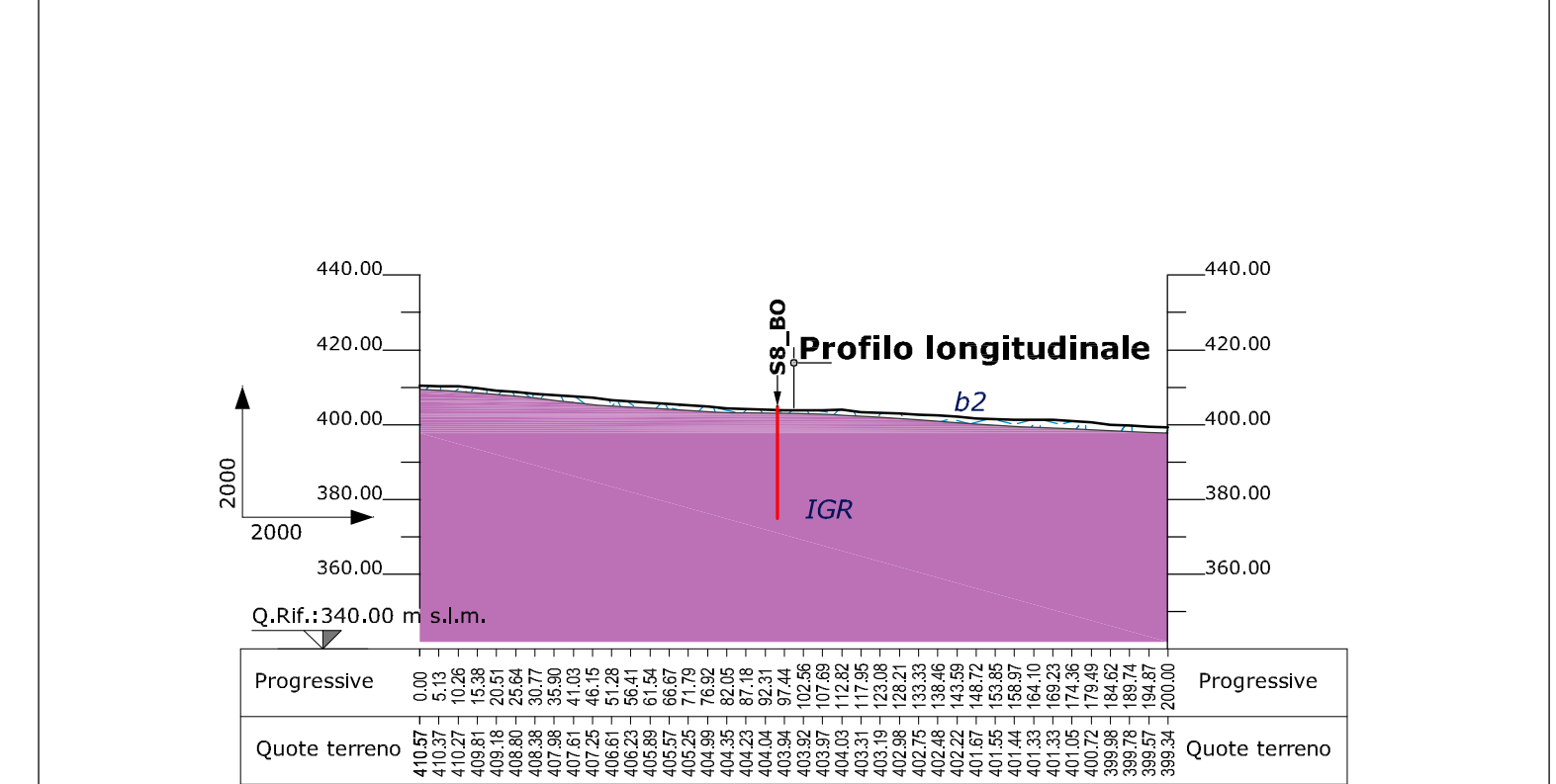
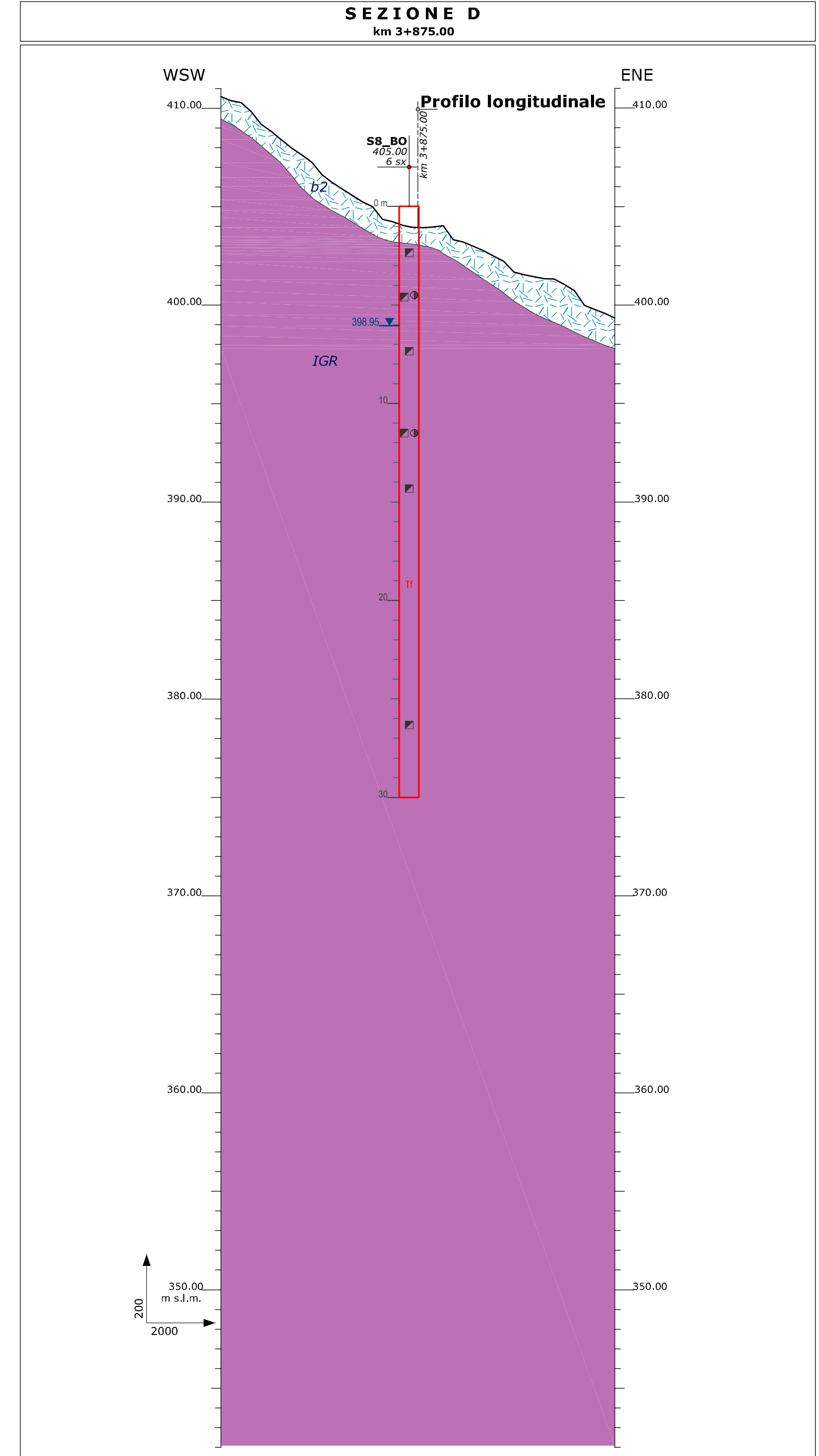
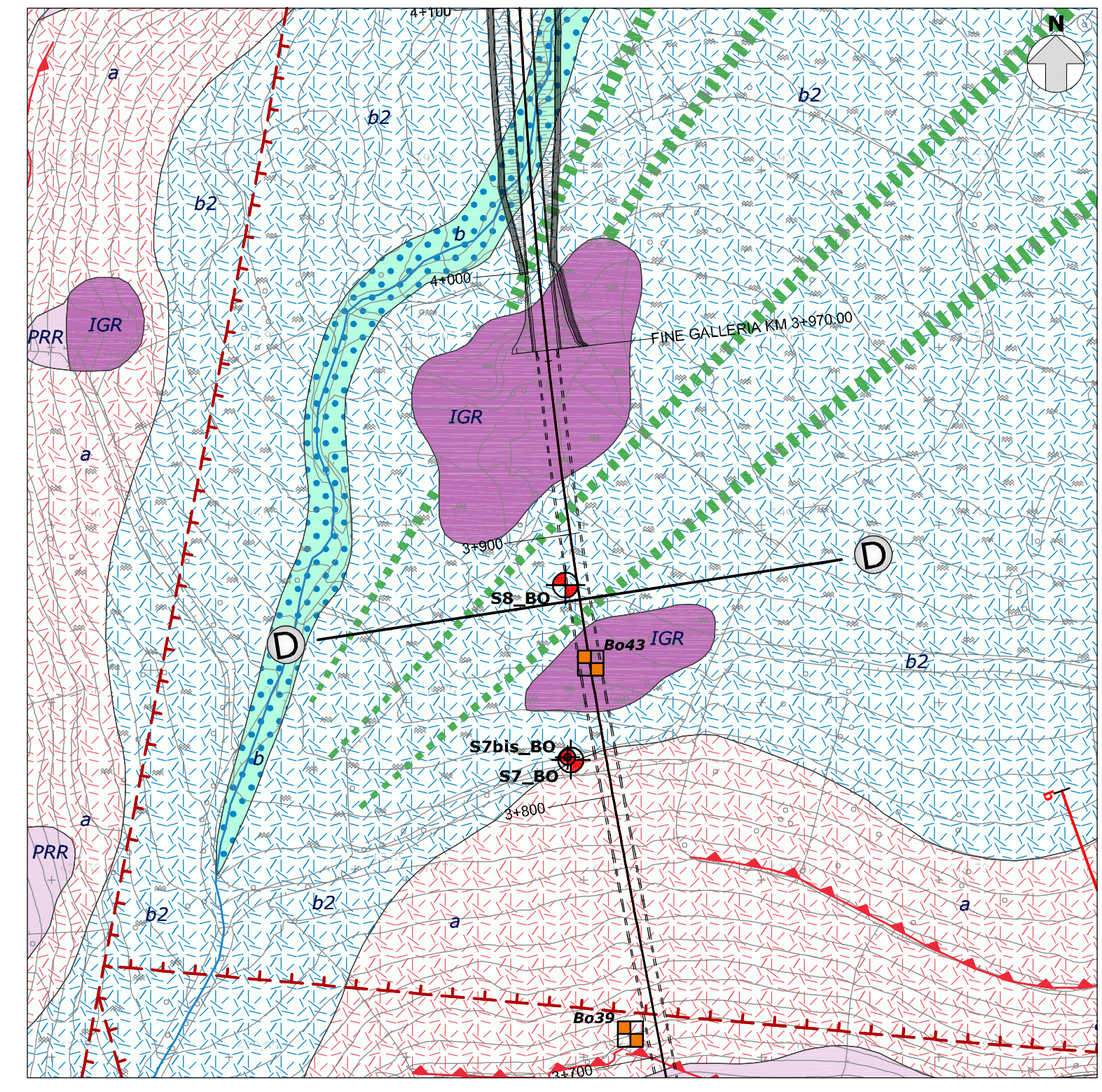


sez. D

Q.Rif.: 340.00 m s.l.m.

Numero sezioni	148	149	150	151	152	153	154	155	156	157	158	159	160	161	162	163	164	Numero sezioni
Progressive	3+700.00	3+710.00	3+720.00	3+730.00	3+740.00	3+750.00	3+760.00	3+770.00	3+780.00	3+790.00	3+800.00	3+810.00	3+820.00	3+830.00	3+840.00	3+850.00	3+860.00	Progressive
Ettometriche																		Ettometriche
Quote terreno	443.00	437.70	430.40	424.88	419.60	414.38	409.11	403.87	398.57	393.22	387.84	382.44	377.00	371.61	366.18	360.71	355.20	Quote terreno
Quote progetto	443.00	438.70	431.40	425.88	420.60	415.38	410.11	404.87	399.57	394.22	388.84	383.44	378.00	372.61	367.18	361.71	356.20	Quote progetto



LEGENDA

SUCCESSIONE CONTINENTALE QUATERNARIA

Coltri eluvio-colluviali
(b2) Sabbie, sabbie limose e limi sabbiosi di colore grigio, marrone e rossastro, a struttura indistinta, con diffus resti vegetali e locali ghiaie poligeniche da angolose a sub-arrotondate; a luoghi si rinvengono passaggi di argille limose e limi argilloso-sabbiosi di marrone e rossastro, a struttura indistinta, con diffus resti vegetali e sporadiche ghiaie poligeniche da angolose a sub-arrotondate. Depositi di versante e di alterazione del substrato. Lo spessore massimo è di circa 5 m. Olocene

Depositi di versante
(a) Ghiaie poligeniche ed eterometriche, da angolose a sub-angolose, in matrice sabbiosa e sabbioso-limosa di colore grigio, marrone e rossastro, generalmente abbondante; a luoghi si rinvengono passaggi di sabbie e sabbie limose di colore grigio e giallastro, a struttura indistinta, con abbondanti ghiaie poligeniche da angolose a sub-angolose. Depositi di versante e di falda detritica. Lo spessore massimo è di circa 5 m. Olocene

Depositi di versante a grossi blocchi
(a1) Ghiaie poligeniche ed eterometriche, da angolose a sub-angolose, in matrice sabbiosa e sabbioso-limosa di colore grigio, marrone e rossastro, da scarsa ad abbondante, con diffus blocchi poligenici di dimensioni da decimetriche a metriche; a luoghi si rinvengono passaggi di sabbie e sabbie limose di colore grigio e giallastro, a struttura indistinta, con abbondanti ghiaie poligeniche da angolose a sub-angolose. Depositi di versante e di falda detritica. Lo spessore massimo è di circa 8 m. Olocene

Depositi alluvionali recenti e attuali
(b) Ghiaie poligeniche ed eterometriche, da sub-arrotondate ad arrotondate, in matrice sabbiosa e sabbioso-limosa di colore grigio, marrone e giallastro, generalmente abbondante; a luoghi si rinvengono passaggi di sabbie, sabbie limose e limi sabbiosi di colore marrone e giallastro, a struttura indistinta, con abbondanti ghiaie poligeniche da sub-angolose ad arrotondate. Depositi di canale fluviale, argine, conoidi alluvionali e plana inondabile. Lo spessore massimo è di circa 6 m. Olocene

CICLO VULCANICO OLIGO-MIOCENICO

Piroclastiti riolitiche
(PRR) Ceneri di colore grigio chiaro e biancastro, a granulometria medio-fine, prevalentemente incoerenti, massive o debolmente laminare, con frequenti e sottili intercalazioni di ceneri grigie da poco a mediamente cementate; a luoghi si rinvengono passaggi di tuffi litoidi di colore grigio chiaro, a granulometria medio-fine, in strati da medi a molto spessi. Depositi vulcanici di flusso piroclastico. Lo spessore massimo è di circa 65 m. Oligocene superiore - Miocene inferiore

Ignimbriti riolitiche
(IGR) Tuffi di colore azzurro e grigio-verdastro, giallastro e grigio chiaro per alterazione, a granulometria da fine a grossolana, da mediamente a ben cementati, massivi o in strati da spessi a molto spessi, con abbondanti cristalli di plagioclasio, feldspato e mica; immersi nella massa di fondo si rinvengono diffuse pomice grigie e litidi lavici nerastri con dimensioni da centimetriche a decimetriche, da scarsi a molto abbondanti. Depositi vulcanici colata ignimbritica. Lo spessore massimo è di circa 95 m. Oligocene superiore - Miocene inferiore

SIMBOLOGIA

Elementi idrografici
Corso d'acqua

Elementi strutturali e tettonici
Limite stratigrafico
Faglia diretta, a tratteggio se presunta e/o sepolta

Forme, processi e depositi gravitativi
Orlo di scarpata di degradazione

Forme e processi dovuti alle acque correnti superficiali
Conoidi di origine mista

Stazione geologica

Traccia delle sezioni trasversali

Livello piezometrico, a tratteggio se presunto

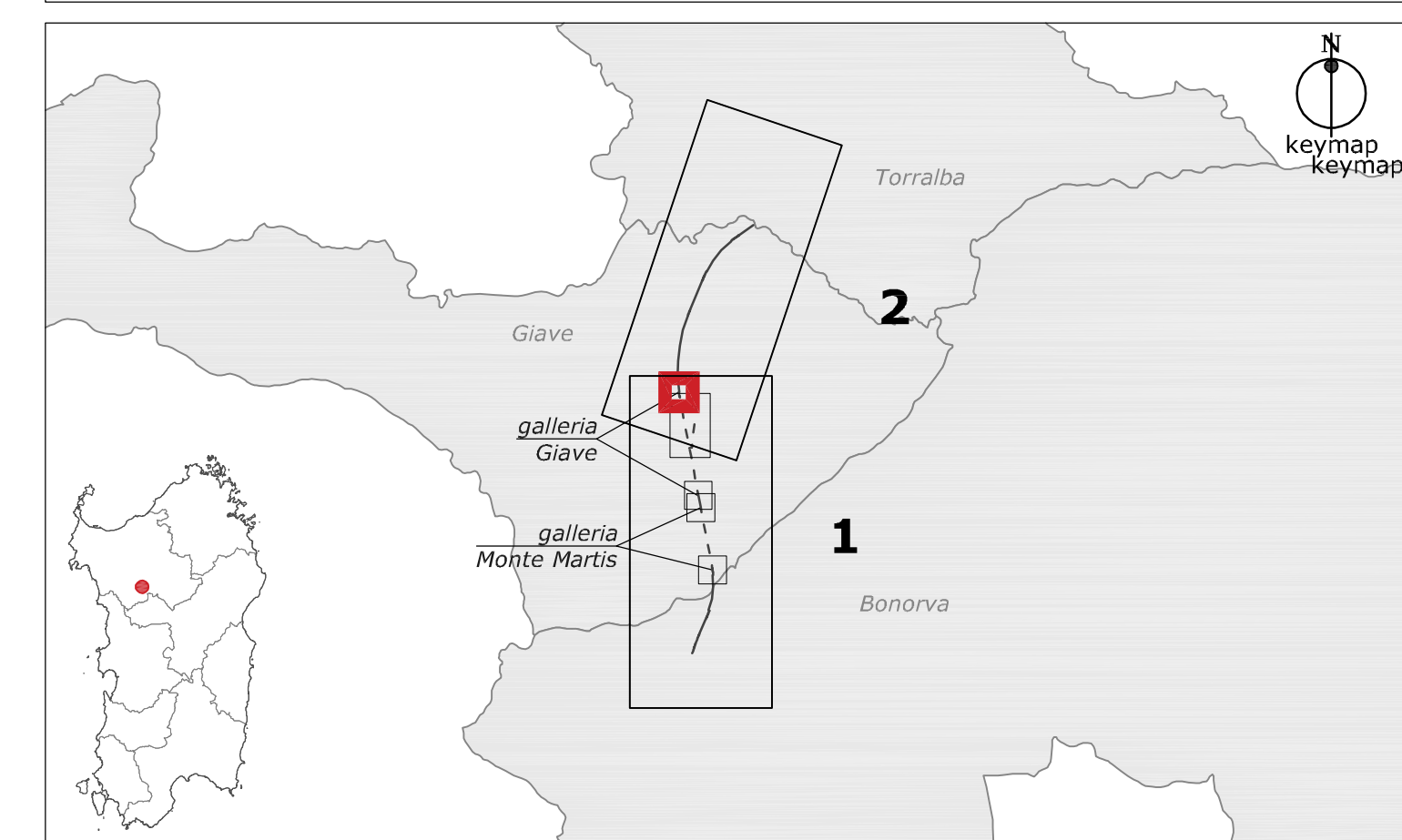
INDAGINI

Simbologia	Descrizione	Simbologia	Campagna Indagini
	Sondaggio a carotaggio continuo attrezzato con piezometro		Campagna geognostica 2017
	Sondaggio a distruzione non attrezzato		
	Sismica a rifrazione		

Litofaci e schema indagini in profilo

Simbolo	Litofacies
	Piroclastite
	Sabbie e limi
	Tufo

Stazioni e dati:
 S1_BO: sigla 417.00, quota (m s.l.m.) 417.00, distanza dal tracciato/traccia della sezione (m) 22.00
 S8_BO: sigla 405.00, quota (m s.l.m.) 405.00, distanza dal tracciato/traccia della sezione (m) 6.50
 S7_BO: sigla 411.00, quota (m s.l.m.) 411.00, distanza dal tracciato/traccia della sezione (m) 3.50



COMMITTENTE:

RFI
RETE FERROVIARIA ITALIANA
GRUPPO FERROVIE DELLO STATO ITALIANE

PROGETTAZIONE:

ITALFERR
GRUPPO FERROVIE DELLO STATO ITALIANE

U.O. GEOLOGIA, GESTIONE TERRE E BONIFICHE

PROGETTO DEFINITIVO

VELOCIZZAZIONE LINEA SAN GAVINO - SASSARI - OLBIA
VARIANTE DI BONORVA - TORRALBA

CARTA GEOLOGICA CON ELEMENTI DI GEOMORFOLOGIA E PROFILO GEOLOGICO
GALLERIA GIAVE
imbocco lato nord

SCALA:
1:2000/200

COMMESSA	LOTTO	FASE	ENTE	TIPO DOC.	OPERA/DISCIPLINA	PROGR.	REV.
RR0H	04	D	69	N6	GE0001	004	A

Revis.	Descrizione	Redatto	Data	Verificato	Data	Approvato	Data	Autorizzato Data
A	Emissione definitiva	S. Romagnolo	marzo 2018	F.M. Carli	marzo 2018	T. Padellani	marzo 2018	F.M. Carli

File: RR0H 04 D09 N6 GE0001 004 Actg n.El.ab.: 100