

KEYPLAN



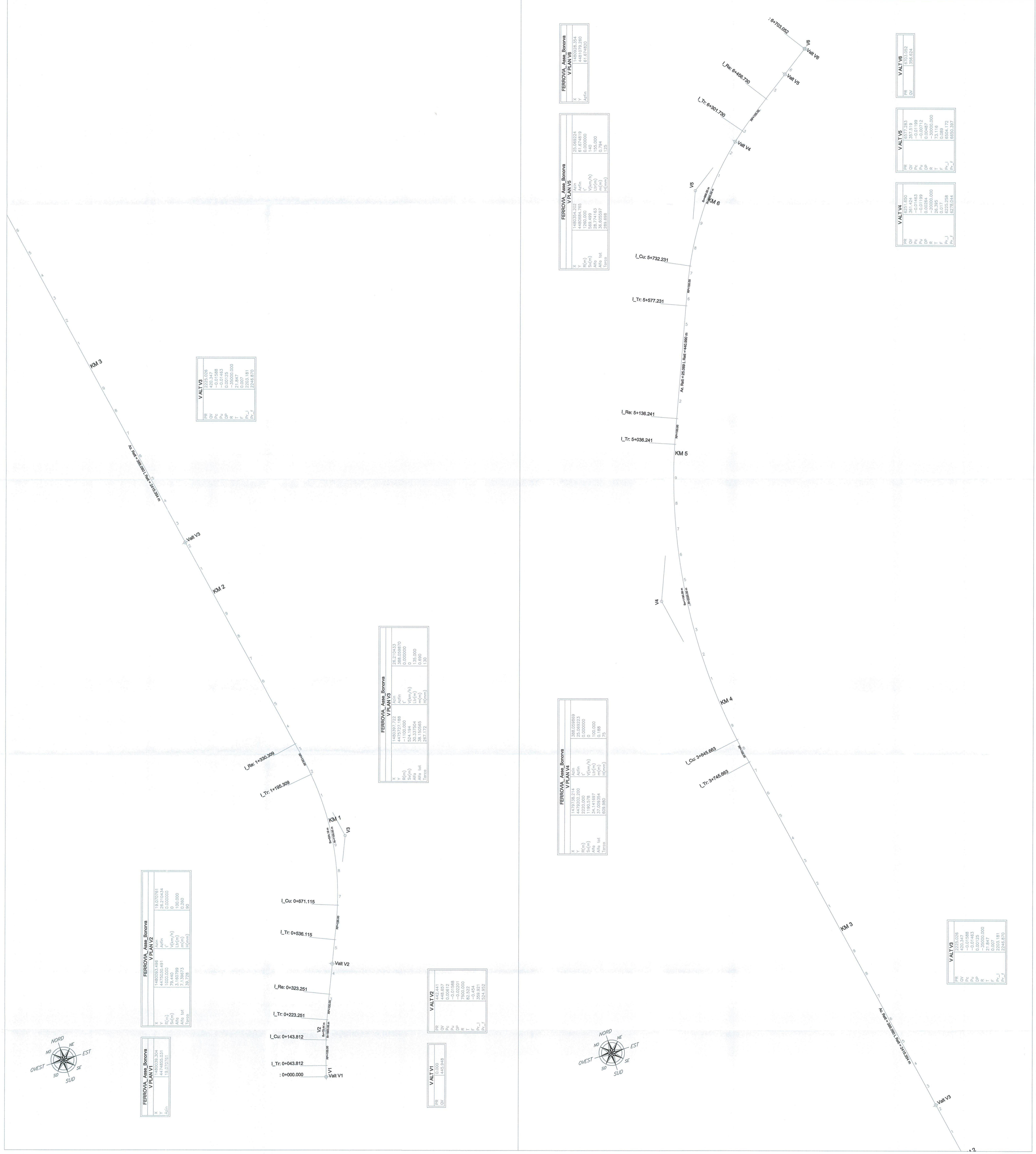
COMITENTE:
 PROGETTAZIONE:
RAIFER
 SERVIZIO PROGETTAZIONE

DIREZIONE TECNICA
U.O. COORDINAMENTO NO CAPTIVE E INGEGNERIA DI SISTEMA
PROGETTO DEFINITIVO
VELOCIZZAZIONE LINEA SAN GAVINO - SASSARI - OLBIA
VARIANTE DI BONORRA-TORRALBA
 INFRASTRUTTURA FERROVIARIA
 Planimetria di tracciamento

SCALA: 1:5000

COMMESSA	LOTTO	FASE	ENTE	TIPO DOC.	OPERADISCIPLINA	PROGR.	REV.
RR0H	04	D	13	P5	IF0008	001	A

Revis.	Descrizione	Redatto	Verificato	Data	Approvato	Data
A	Emissione esecutiva	15/03/2018	15/03/2018	15/03/2018		15/03/2018



FERROVIA Area Bonorra
 V.PLAN V1

X	1450330.304
Y	13237331
Z	0.000000
Alt	13.237331

V.ALT V3

PR	2225.026
PV	-5.01588
Pu	-0.01463
R	-35000.000
E	0.17847
F	2203.181
Pc	12268.870

FERROVIA Area Bonorra
 V.PLAN V3

X	58270433
Y	4480587722
Z	-11001000
Alt	30.337554
Alt tot	135.000
Alt. tot	0.890
Alt. tot	1.25

FERROVIA Area Bonorra
 V.PLAN V4

X	1797328.13
Y	449302200
Z	0.000000
Alt	1797328
Alt tot	100.000
Alt. tot	608
Alt. tot	75

FERROVIA Area Bonorra
 V.PLAN V5

X	1835328.13
Y	4480587705
Z	0.000000
Alt	1835328
Alt tot	125.000
Alt. tot	0.798
Alt. tot	0.25

FERROVIA Area Bonorra
 V.PLAN V6

X	1835328.13
Y	4481078.250
Z	0.000000
Alt	1835328
Alt tot	125.000
Alt. tot	0.798
Alt. tot	0.25

V.ALT V4

PR	1015.450
PV	-0.01463
Pu	0.02584
R	-35000.000
E	0.17847
F	2203.181
Pc	8278.234

V.ALT V5

PR	1015.450
PV	-0.01189
Pu	0.02487
R	-35000.000
E	0.17847
F	2203.181
Pc	8500.337

V.ALT V6

PR	1015.450
PV	-0.01189
Pu	0.02487
R	-35000.000
E	0.17847
F	2203.181
Pc	8500.337

V.ALT V8

PR	2225.026
PV	-5.01588
Pu	-0.01463
R	-35000.000
E	0.17847
F	2203.181
Pc	12268.870

