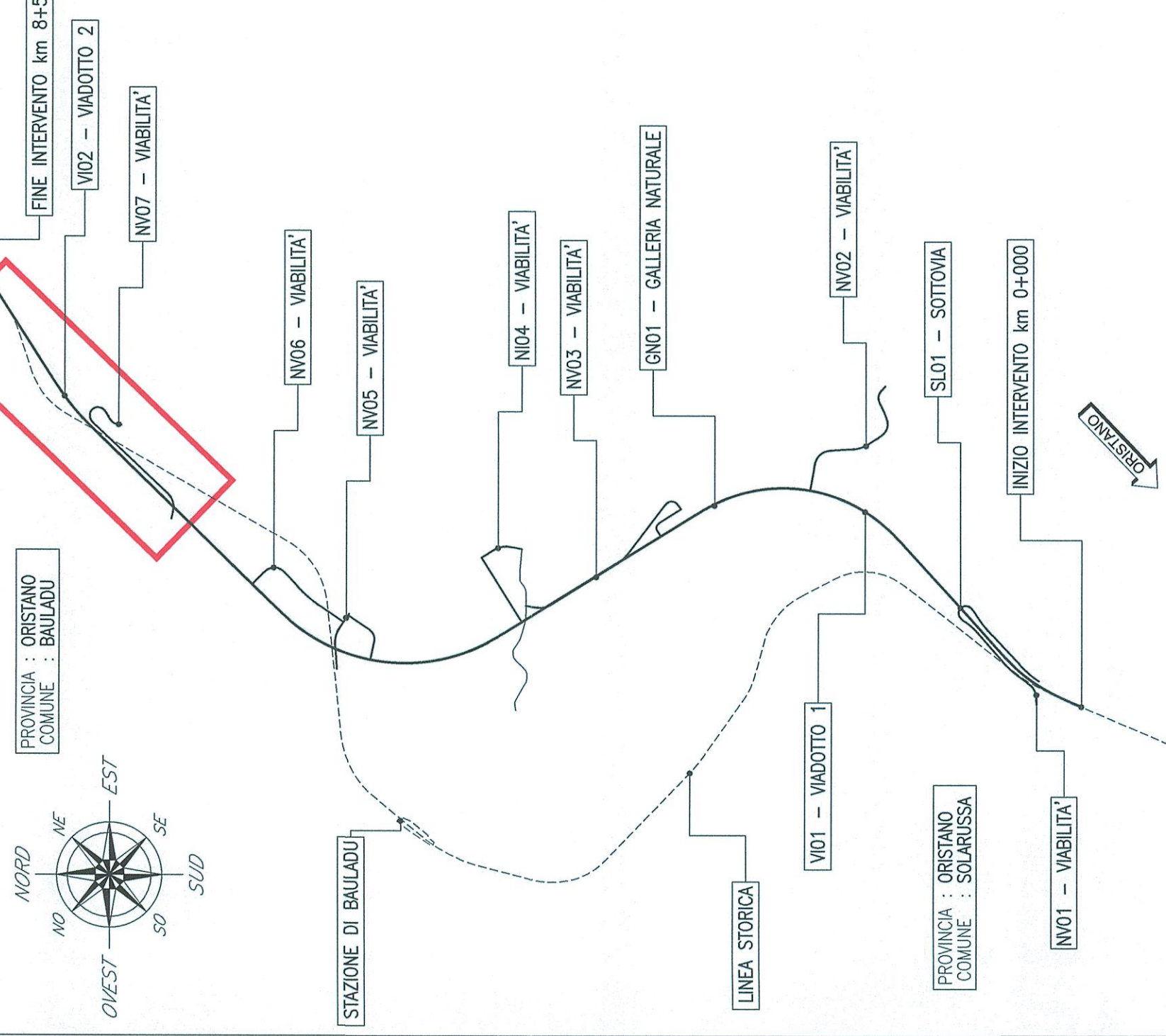
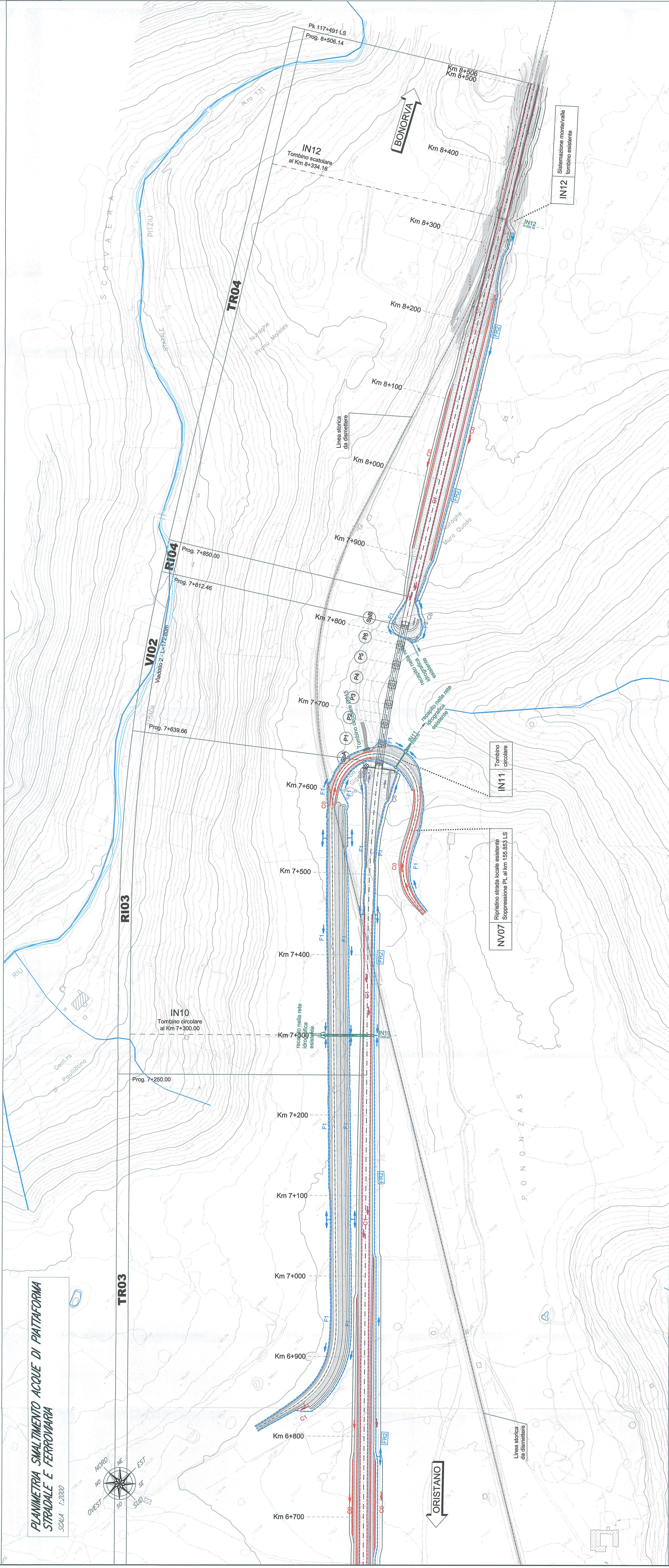


KEY PLAN



PLANIMETRIA SMALTIMENTO ACQUE DI PIATTAFORMA STRADALE E FERROVIARIA

SCALA 1:2000



LEGENDA

- F1 — fasce di guardia in terra 0,50x0,50 m
- F2 — fasce di guardia in terra 1,00x1,00 m
- F3 — fasce di guardia in terra 1,50x1,50 m
- P1 — fasce di guardia in c.s. 0,50x0,50 m
- P2 — fasce di guardia in c.s. 1,00x1,00 m
- P3 — fasce di guardia in c.s. 1,50x1,50 m
- C0 — casella di piattaforma in c.s. 0,50x0,50 m
- C1 — casella di piattaforma in c.s. 0,50x0,40 m
- C2 — casella di piattaforma in c.s. 0,50x0,60 m
- C3 — casella di piattaforma in c.s. 0,50x0,80 m
- C4 — casella di piattaforma in c.s. 0,50x0,90 m
- C5 — casella di piattaforma in c.s. 0,50x1,20 m
- C6 — casella di banca in c.s. semicircolare Ø200
- A — attraversamento idraulico INX
- f — fasce in terra di rammingamento alla rete esistente

COMMITTENTE: **RFI**
 R.F.I. RETE FERROVIA ITALIANA
 GRUPPO FERROVIE DELLO STATO ITALIANO

PROGETTAZIONE: **ITALFER**
 GRUPPO INGENNERIA ITALIANA

DIREZIONE TECNICA
U.O. COORDINAMENTO NO CAPTIVE E INGEGNERIA DI SISTEMA

PROGETTO DEFINITIVO

VELOCIZZAZIONE LINEA SAN GAVINO - SASSARI - OLBIA
 VARIANTE DI BAULADU
 IDROLOGIA E IDRAULICA
 Planimetria smaltimento acque di piattaforma stradale e ferroviaria
 Tavola 3 di 3

SCALA: 1:2000

COMMESSA LOTTO FASE ENTE TIPO DOC. OPERA DESCRIP. PROG. REV.

RR0H	01	D	13	P6	ID0002	003	A
------	----	---	----	----	--------	-----	---

Rev.	Descrizione	Redatto	Data	Verificato	Data	Approvato	Data	Adattato	Data
A	Emissione esecutiva	INX	13/08/2018	INX	17/08/2018	INX	17/08/2018		

RFI - RETE FERROVIA ITALIANA