

**Coltri di alterazione della formazione rocciosa**  
 (B2) Sabbie, sabbie limose e limi sabbiosi di colore grigio, marrone e rossastro, a struttura indistinta, con diffusi resti vegetali e abbondanti ghiaie poligoniche da angolose a sub-arrotondate; a luoghi si rinvengono passaggi di argille limose e argille sabbiose; a luoghi si rinvengono anche argille sabbiose, a struttura indistinta, con diffusi resti vegetali e abbondanti ghiaie poligoniche da angolose a sub-arrotondate; a luoghi si rinvengono anche argille sabbiose, a struttura indistinta, con diffusi resti vegetali e abbondanti ghiaie poligoniche da angolose a sub-arrotondate. Lo spessore massimo è di circa 5 m.

**Depositi di alterazione della formazione rocciosa**  
 (a) Ghiaie poligoniche ed etrometriche, da angolose a sub-angolose, in matrice sabbiosa e sabbioso-limosa di colore grigio, marrone e rossastro, generalmente indistinta, con diffusi resti vegetali e abbondanti ghiaie poligoniche da angolose a sub-angolose, a struttura indistinta, con diffusi resti vegetali e abbondanti ghiaie poligoniche da angolose a sub-angolose. Depositi di versante e di falda detritica. Lo spessore massimo è di circa 5 m.

**Basalti alcalini e transizionali**  
 (BST) Lave a composizione basaltica di colore grigio e grigio scuro, massive o in grosse colate, con struttura da compatta a vacuolare; i litotipi si presentano a struttura sabbiosa e sabbioso-limosa di colore grigio, marrone e rossastro, con abbondanti ghiaie poligoniche da angolose a sub-angolose, a struttura indistinta, con diffusi resti vegetali e abbondanti ghiaie poligoniche da angolose a sub-angolose. Depositi di versante e di falda detritica. Lo spessore massimo è di circa 5 m.

**Andesiti e andesiti basaltici**  
 (AND) Lave a composizione andesitica e andesitico-basaltica di colore grigio, grigio scuro o in grosse colate, con struttura compatta o vacuolare; i litotipi si presentano a struttura sabbiosa e sabbioso-limosa di colore grigio, marrone e rossastro, con abbondanti ghiaie poligoniche da angolose a sub-angolose, a struttura indistinta, con diffusi resti vegetali e abbondanti ghiaie poligoniche da angolose a sub-angolose. Depositi di versante e di falda detritica. Lo spessore massimo è di circa 5 m.

**NOVA**  
 Lungo tutto il tracciato, nell'ambito della fascia superficiale di roccia alterata, si riscontrano zone di "struttura indistinta", avente uno spessore medio pari a 2,5 metri, con un grado di alterazione medio pari a "B2".

SIMBOLOGIA

- Limite stratigrafico
- Faglia diretta, a trattraggio se presunta e/o sepolta
- Faglia trasversiva sinistra, a trattraggio se presunta e/o sepolta
- Fascia superficiale di roccia alterata

INDAGINI

Simbologia	Descrizione
	Sondaggio a carotaggio continuo attrezzato con piezometro
	Sondaggio a carotaggio continuo attrezzato per misura di fono
	Sismica a rifrazione

SIMBOLOGIA INDAGINI

- ROD
- INDEZ LUDEON
- INDICE SPALZATURA FRATTURE
- CAMPIONE RINANGIUGATO
- CAMPIONE LIQIDE
- PROVA DI PERMEABILITA' LUDEON
- PROVA DILATOMETRICA
- QUOTA BOCCHERO (m s.l.m.)
- LIVELLO PALDA DA PIEZOMETRO
- LIVELLO PALDA NEL SONDAGGIO
- FUORI ASSE INDAGINE RISPETTALL'ASSE TRACCIATO (m dx/sx)
- LINEE STRATIGRAFICO CERTO
- LIVELLO DI PALDA DI PROGETTO
- LIVELLETTA DI PROGETTO

**COMMITTEE:**

**PROGETTAZIONE:**

**FFI**  
 STUDIO FERRARI ELLI STUDIO ITALIANO

**DIREZIONE TECNICA**  
 U.O. COORDINAMENTO NO CAPTIVE E INGEGNERIA DI SISTEMA

**PROGETTO DEFINITIVO**  
 VELOCIZZAZIONE LINEA SAN GAVINO - SASSARI - OLBIA  
 VARIANTE DI BAULADU

**GEOTECNICA**  
 Profilo geotecnico di linea - Tavola 4 di 4

SCALA: 1:2000/200

COMMESSA LOTTO FASE ENTE TIPO DOC. OPERANDISCIPLINA PROGR. REV.

RR0H 01 D 13 F6 OCO001 004 A

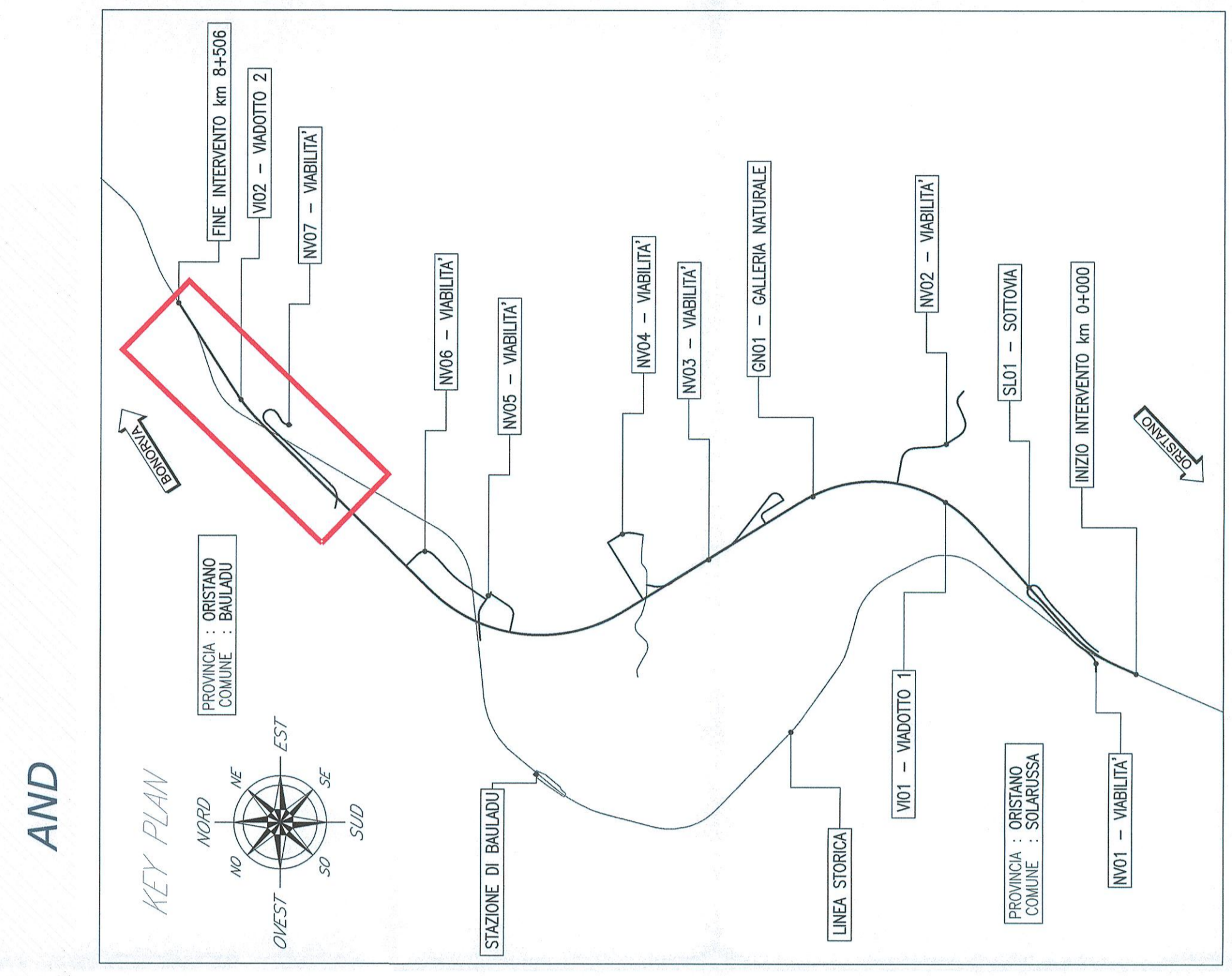
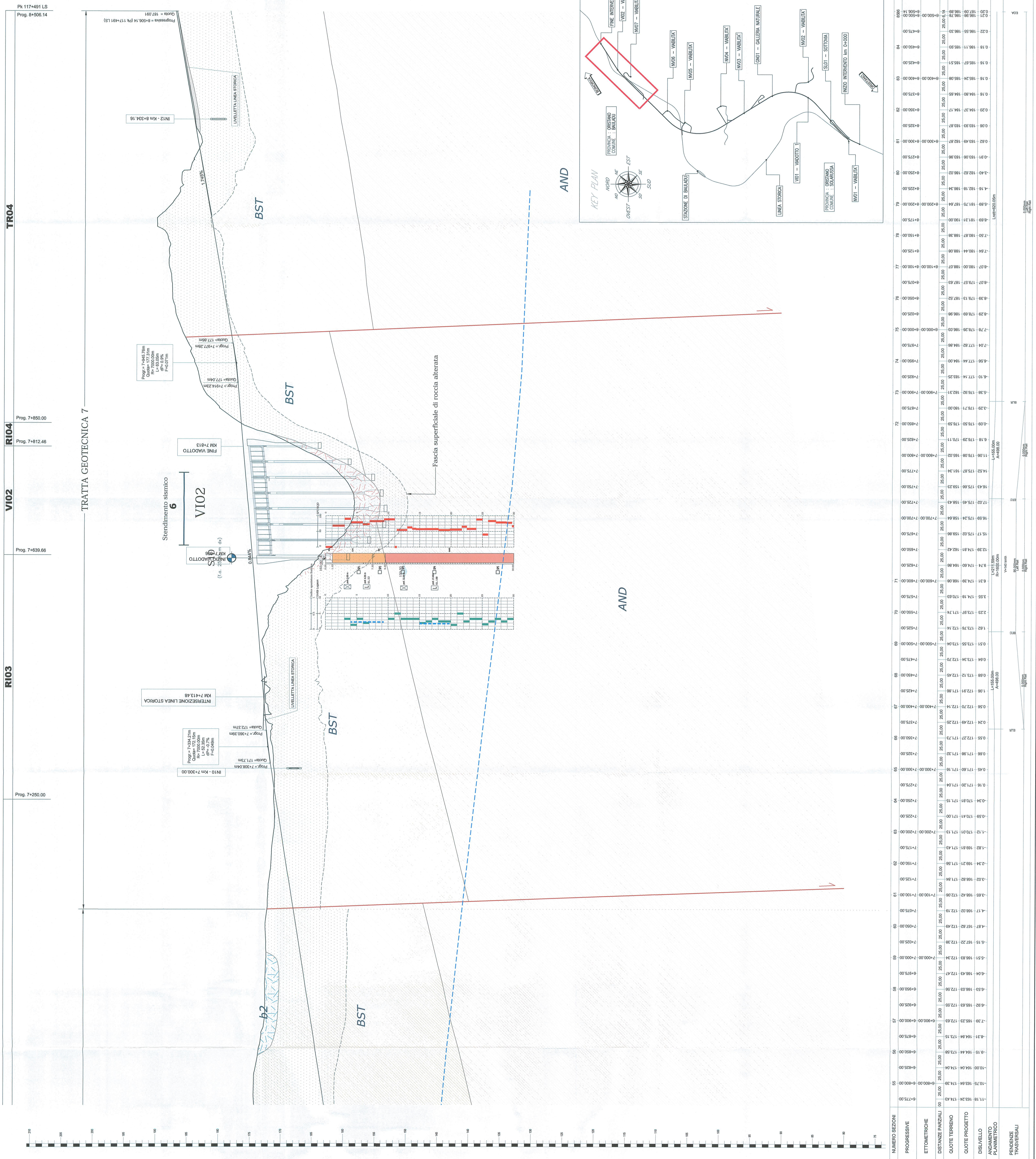
Rev.	Descrizione	Redatto	Data	Verificato	Data	Approvato	Data
A	Emissione esecutiva	F. Bacci	13.03.2019	A. Bacci	15.03.2019	[Signature]	15.03.2019

Autorezzato Data  
 13/03/2019

Firma  
 [Signature]

Autorezzato Data  
 13/03/2019

Firma  
 [Signature]



NUMERO SEZIONI	PROGRESSIVE	ETOMETRICHE	DISTANZE PARZIALI	QUOTE TERRENO	QUOTE PROGETTO	DISELIVELLO	ANDAMENTO PLANIMETRICO	PRENDEZZE TRASVERSALI
57	6850.00	6850.00	0.00	172.00	172.00	0.00		
58	6925.00	6925.00	75.00	172.00	172.00	0.00		
59	7000.00	7000.00	150.00	172.00	172.00	0.00		
60	7075.00	7075.00	225.00	172.00	172.00	0.00		
61	7150.00	7150.00	300.00	172.00	172.00	0.00		
62	7225.00	7225.00	375.00	172.00	172.00	0.00		
63	7300.00	7300.00	450.00	172.00	172.00	0.00		
64	7375.00	7375.00	525.00	172.00	172.00	0.00		
65	7450.00	7450.00	600.00	172.00	172.00	0.00		
66	7525.00	7525.00	675.00	172.00	172.00	0.00		
67	7600.00	7600.00	750.00	172.00	172.00	0.00		
68	7675.00	7675.00	825.00	172.00	172.00	0.00		
69	7750.00	7750.00	900.00	172.00	172.00	0.00		
70	7825.00	7825.00	975.00	172.00	172.00	0.00		
71	7900.00	7900.00	1050.00	172.00	172.00	0.00		
72	7975.00	7975.00	1125.00	172.00	172.00	0.00		
73	8050.00	8050.00	1200.00	172.00	172.00	0.00		
74	8125.00	8125.00	1275.00	172.00	172.00	0.00		
75	8200.00	8200.00	1350.00	172.00	172.00	0.00		
76	8275.00	8275.00	1425.00	172.00	172.00	0.00		
77	8350.00	8350.00	1500.00	172.00	172.00	0.00		
78	8425.00	8425.00	1575.00	172.00	172.00	0.00		
79	8500.00	8500.00	1650.00	172.00	172.00	0.00		
80	8575.00	8575.00	1725.00	172.00	172.00	0.00		
81	8650.00	8650.00	1800.00	172.00	172.00	0.00		
82	8725.00	8725.00	1875.00	172.00	172.00	0.00		
83	8800.00	8800.00	1950.00	172.00	172.00	0.00		
84	8875.00	8875.00	2025.00	172.00	172.00	0.00		
85	8950.00	8950.00	2100.00	172.00	172.00	0.00		
86	9025.00	9025.00	2175.00	172.00	172.00	0.00		
87	9100.00	9100.00	2250.00	172.00	172.00	0.00		
88	9175.00	9175.00	2325.00	172.00	172.00	0.00		
89	9250.00	9250.00	2400.00	172.00	172.00	0.00		
90	9325.00	9325.00	2475.00	172.00	172.00	0.00		
91	9400.00	9400.00	2550.00	172.00	172.00	0.00		
92	9475.00	9475.00	2625.00	172.00	172.00	0.00		
93	9550.00	9550.00	2700.00	172.00	172.00	0.00		
94	9625.00	9625.00	2775.00	172.00	172.00	0.00		
95	9700.00	9700.00	2850.00	172.00	172.00	0.00		
96	9775.00	9775.00	2925.00	172.00	172.00	0.00		
97	9850.00	9850.00	3000.00	172.00	172.00	0.00		
98	9925.00	9925.00	3075.00	172.00	172.00	0.00		
99	10000.00	10000.00	3150.00	172.00	172.00	0.00		
100	10075.00	10075.00	3225.00	172.00	172.00	0.00		
101	10150.00	10150.00	3300.00	172.00	172.00	0.00		