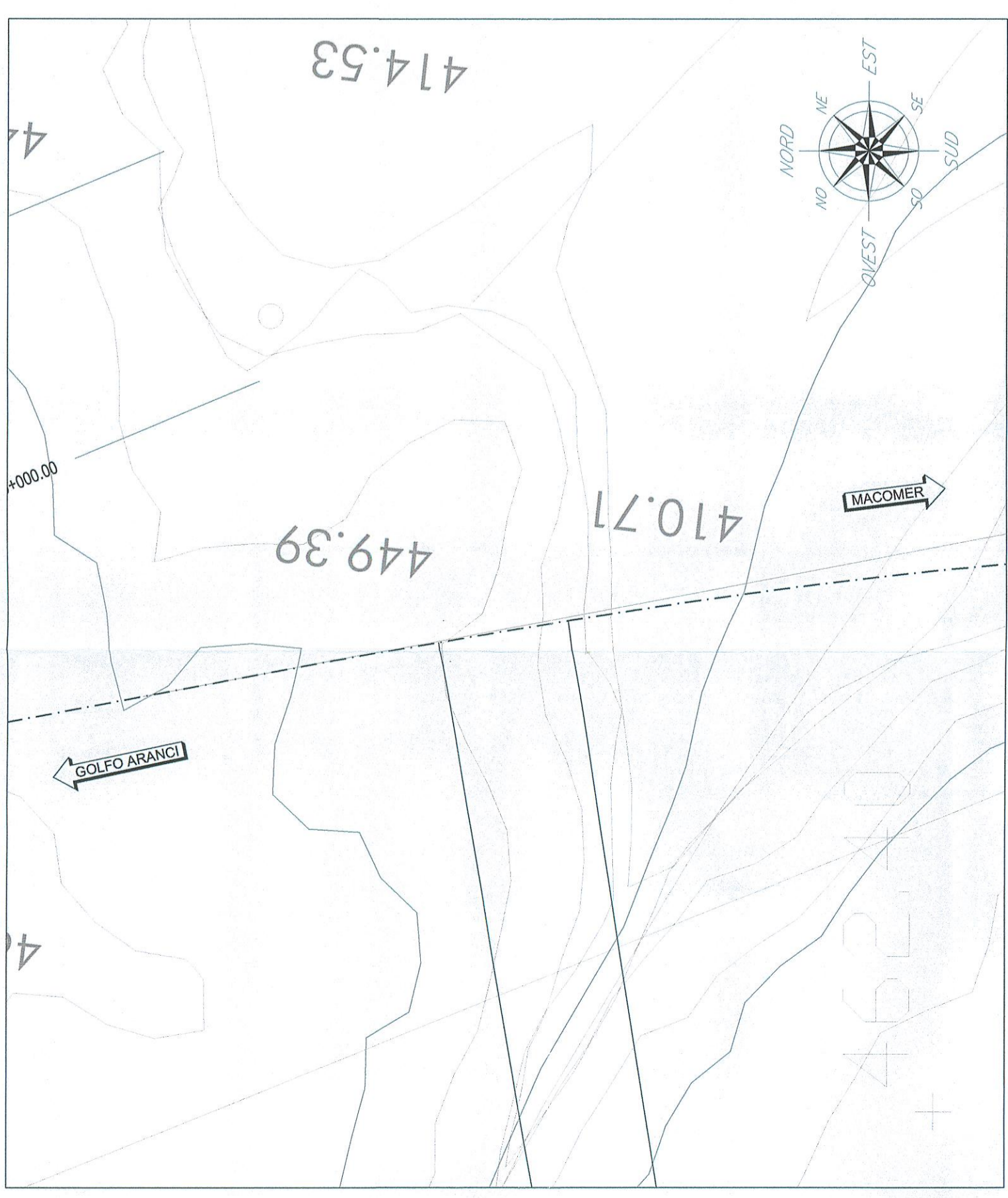


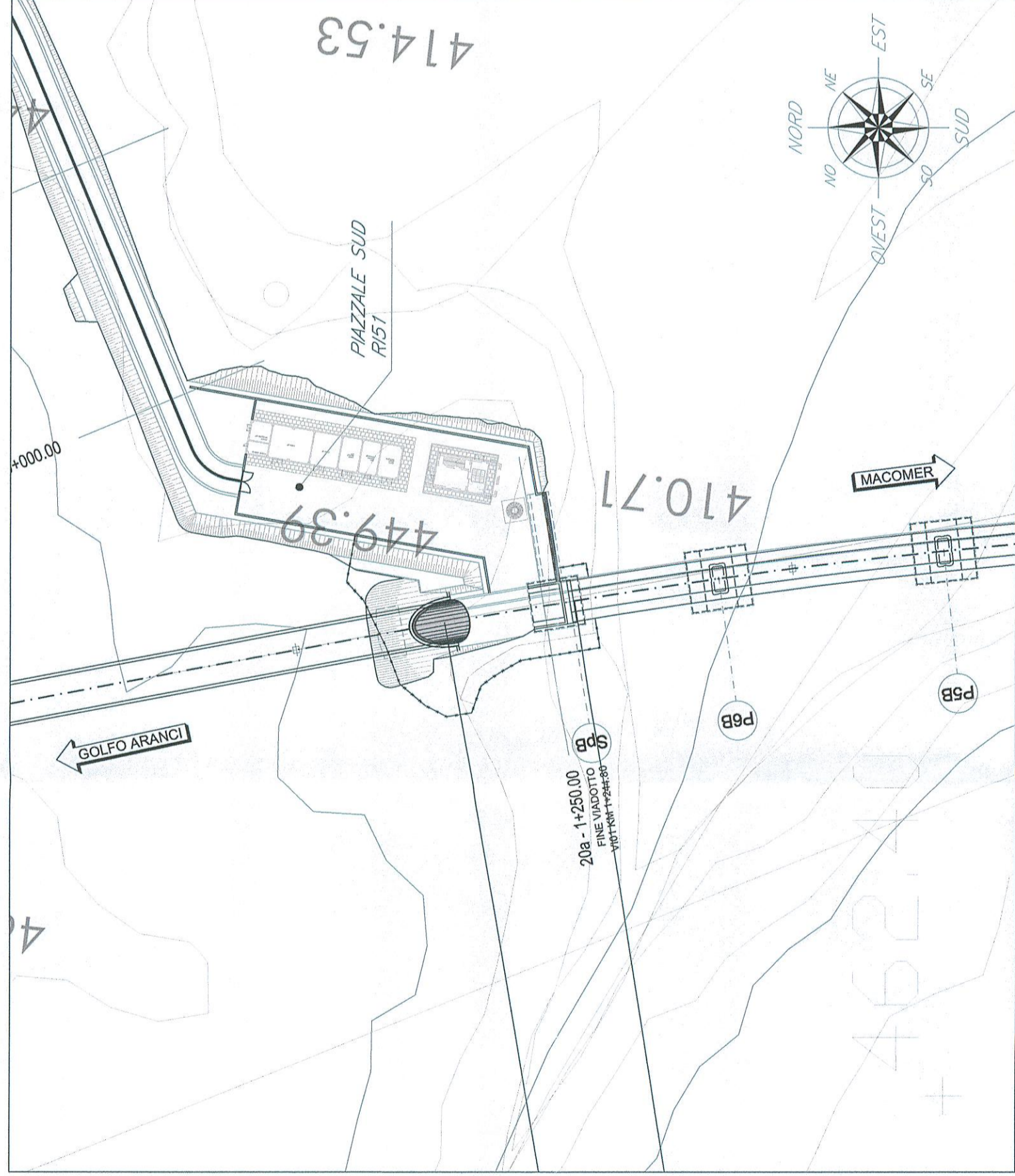
PLANIMETRIA ANTE OPERAM

SCALA 1:1000



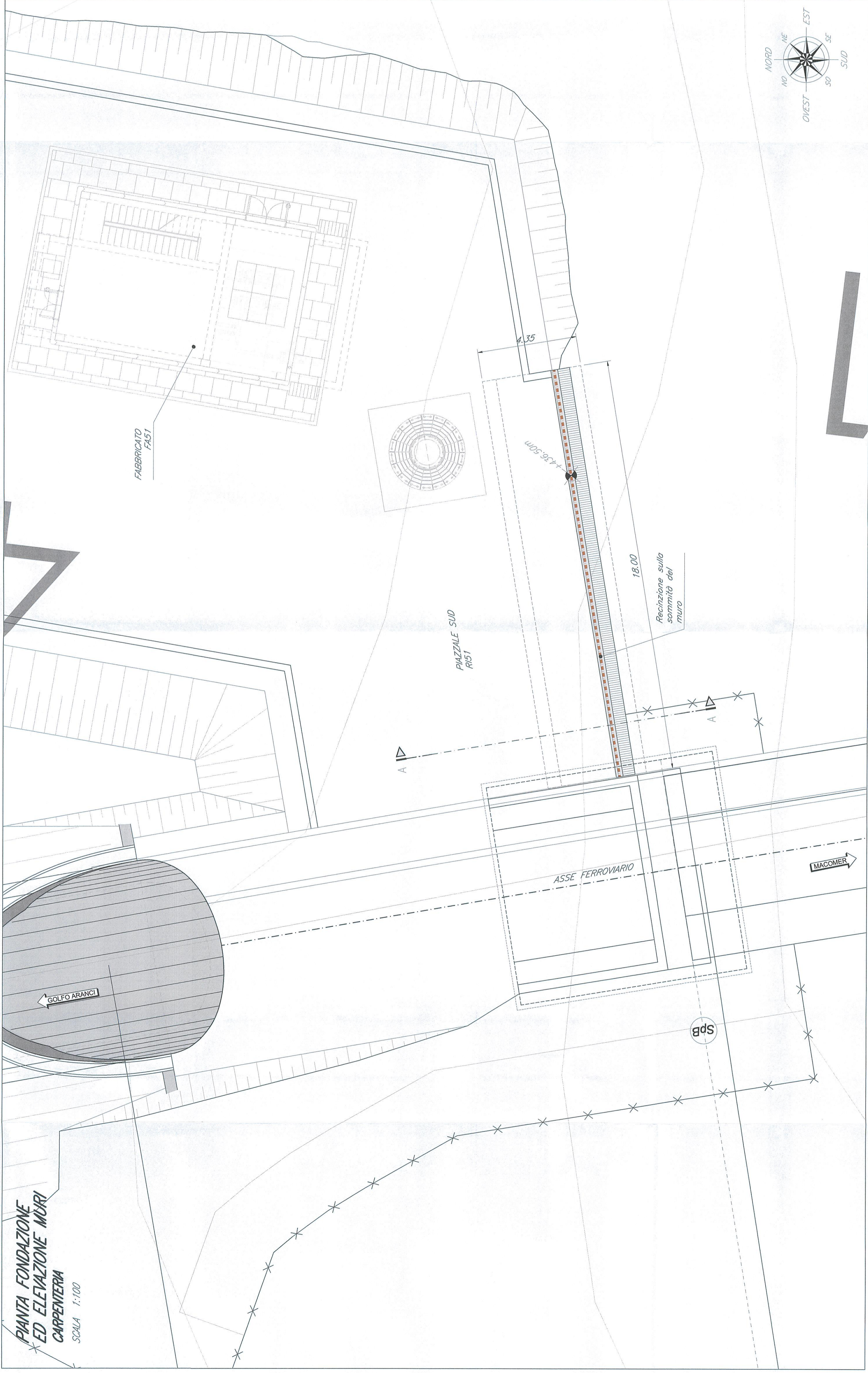
PLANIMETRIA POST OPERAM

SCALA 1:1000



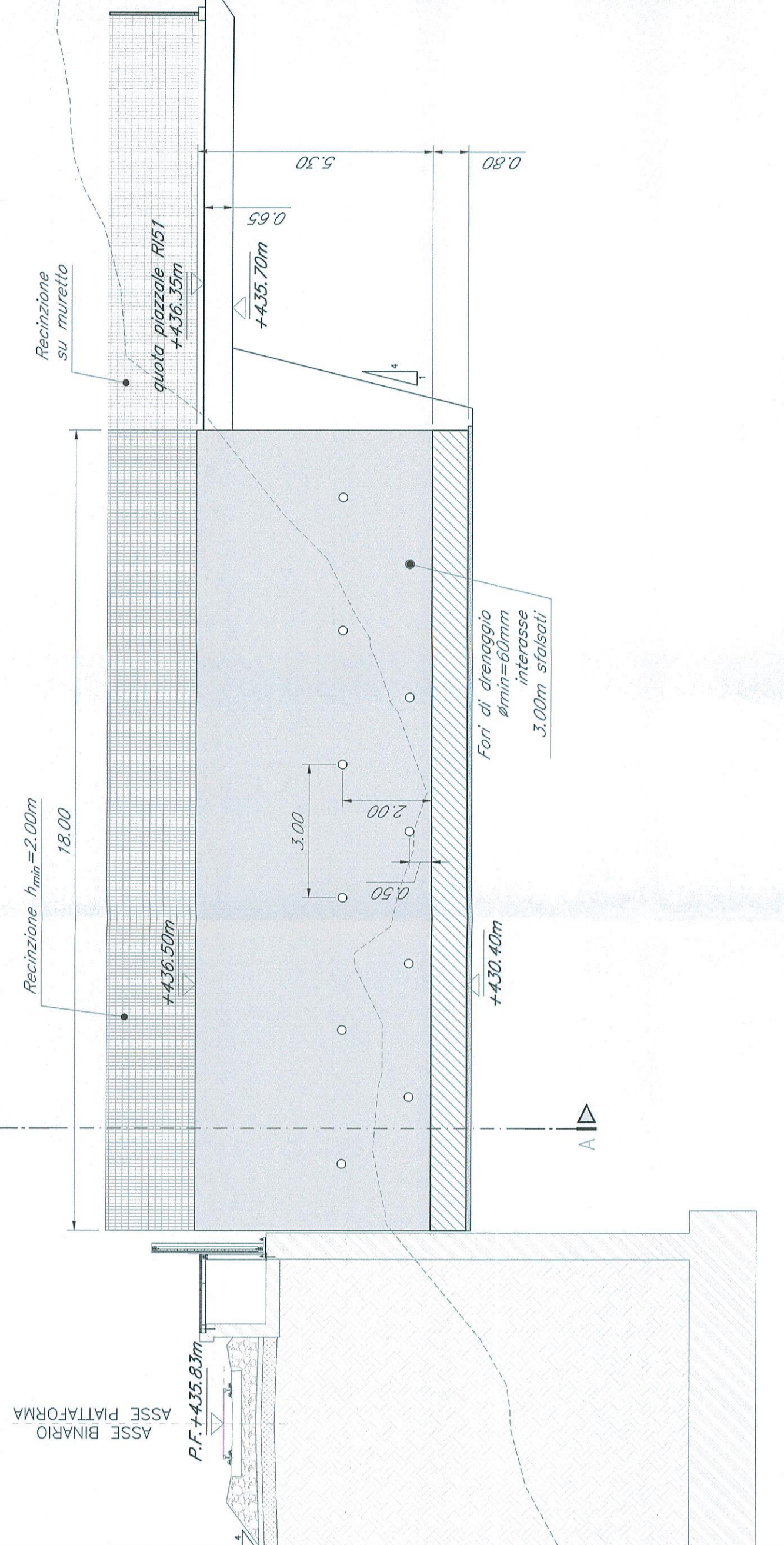
PIANTA FONDAZIONE ED ELEVAZIONE MURI CARPENTERIA

SCALA 1:100



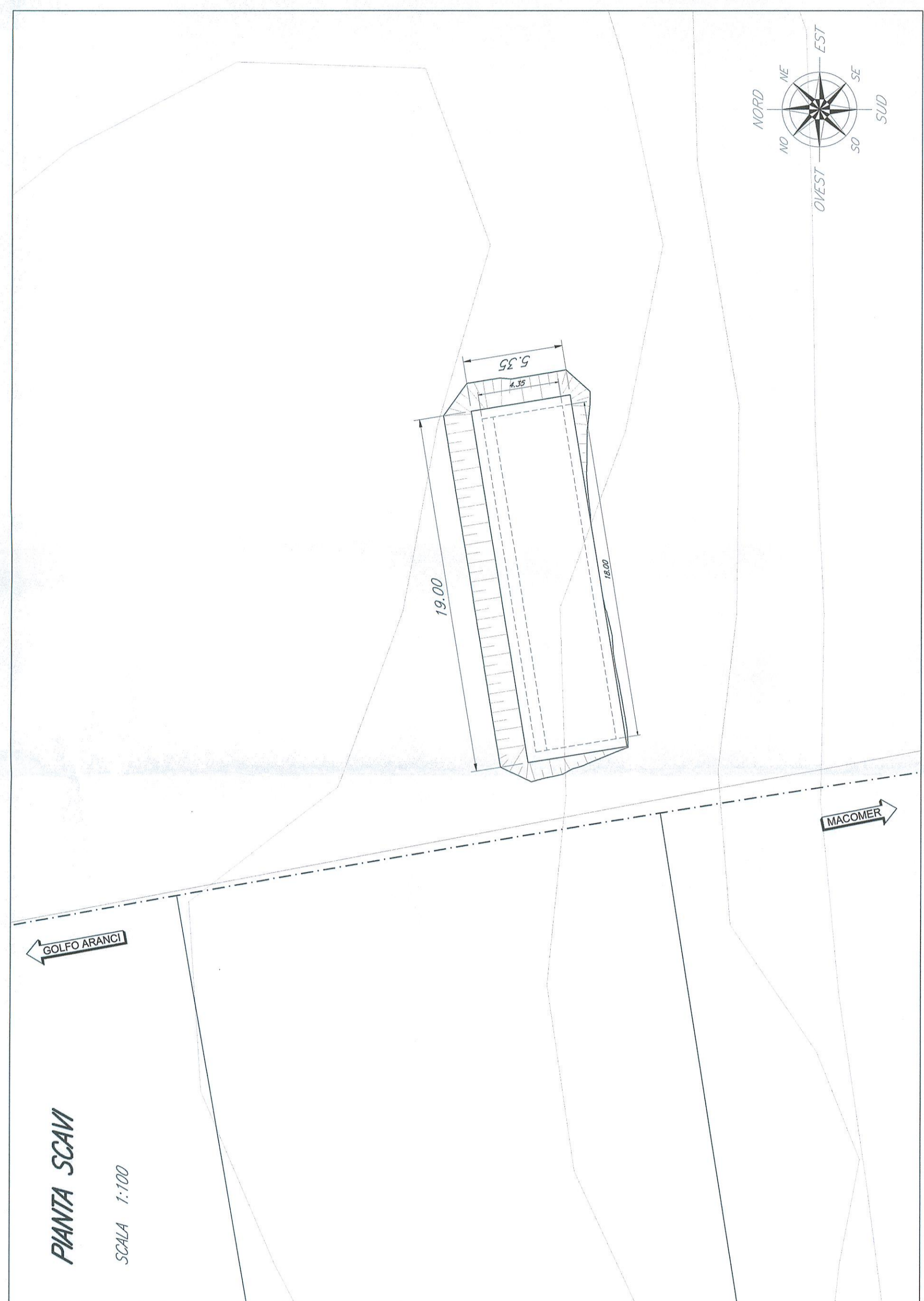
MURO DESTRO VISTA FRONTALE - CARPENTERIA

SCALA 1:100



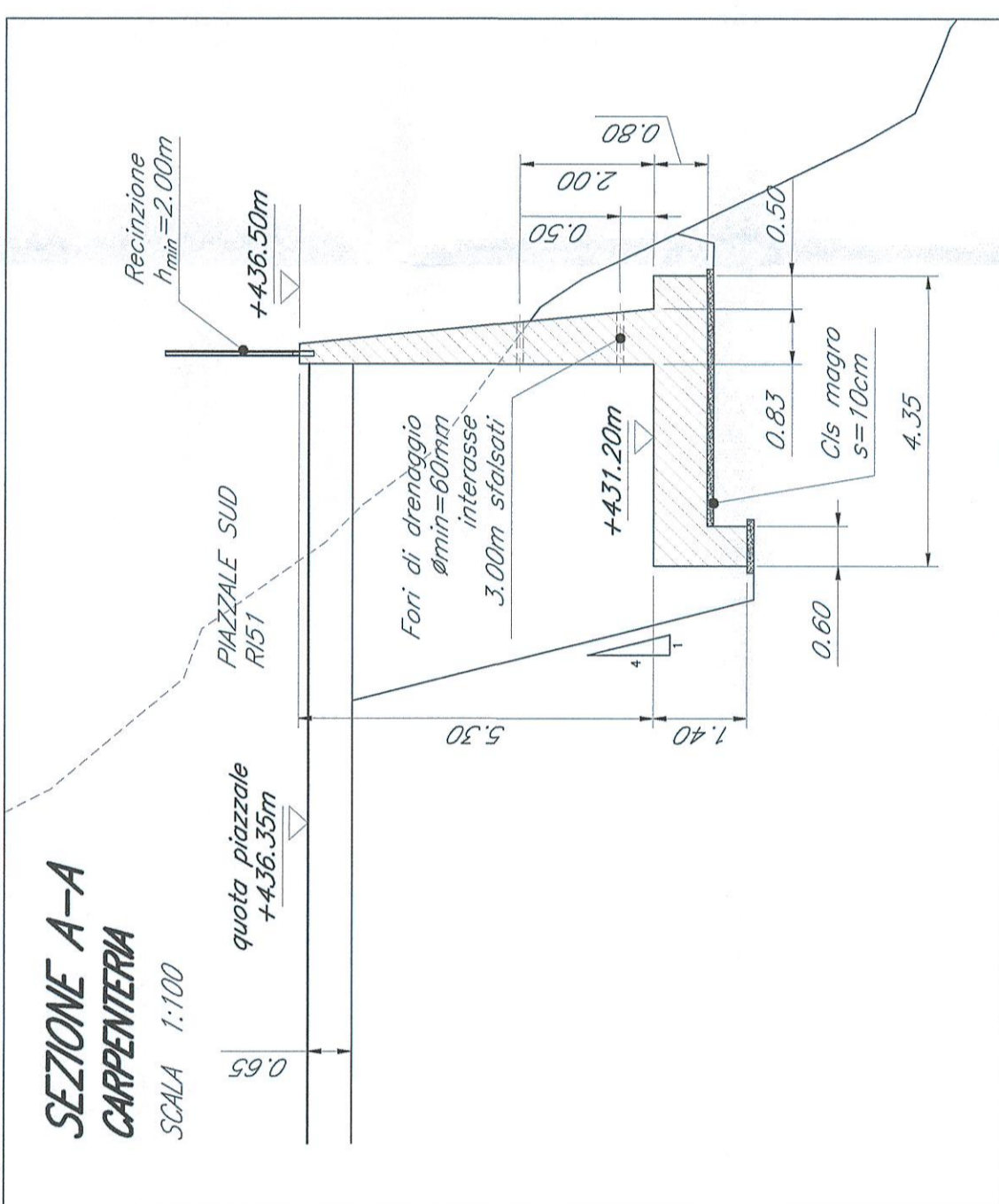
PIANTA SCAMI

SCALA 1:100

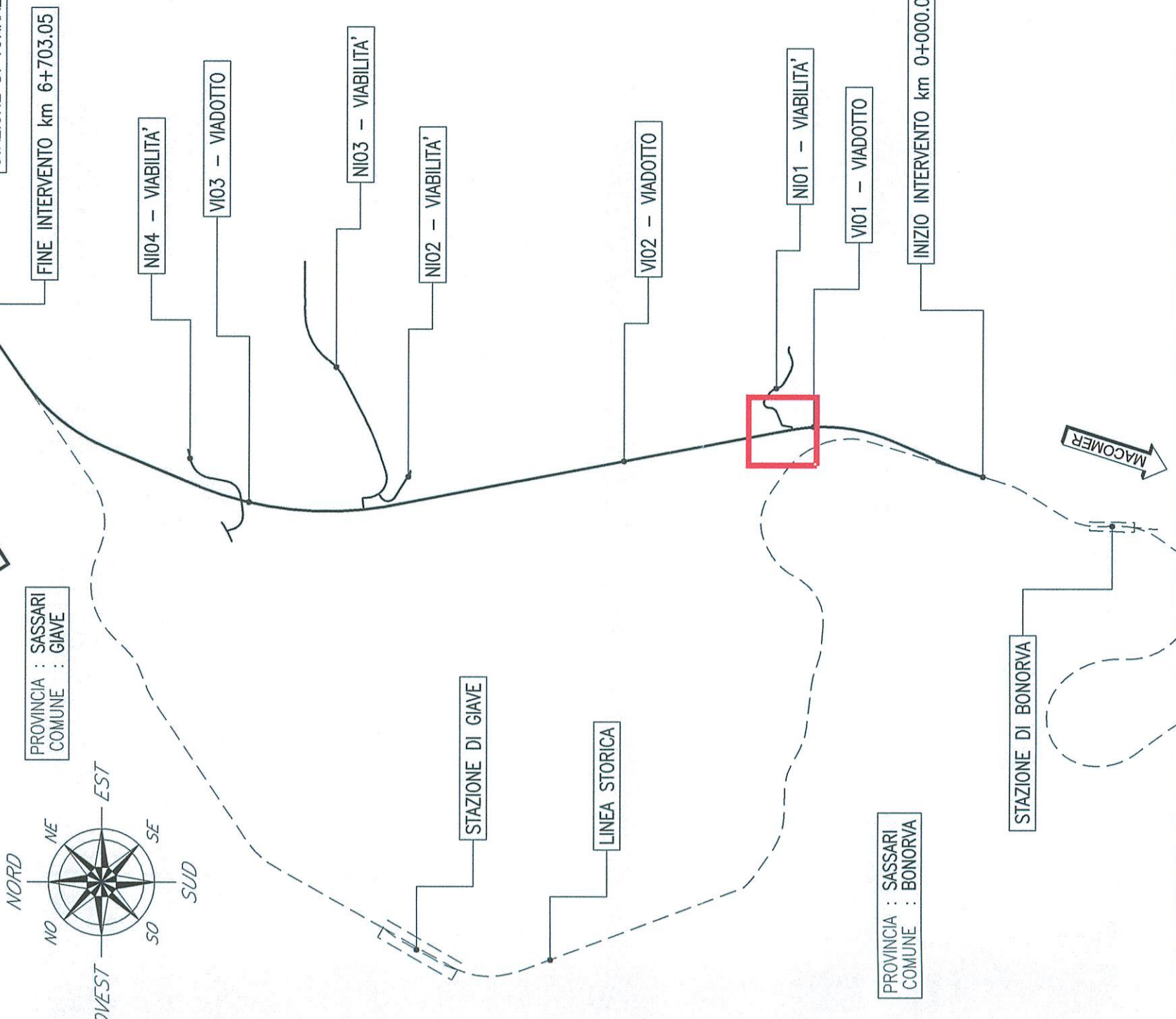


SEZIONE A-A CARPENTERIA

SCALA 1:100



KEY PLAN



NOTE: 1) Per le tabelle metriche e note generali fare riferimento al documento "PROG0401770C000001A - Tabella Metriche e Note generali". 2) Il ritombamento degli scavi andrà eseguito con terre provenienti dagli scavi o da cave di prestito secondo le indicazioni del Capitolato di Costruzione delle opere civili. 3) Sulla base delle indagini disponibili è stato ricostruito l'assetto stratigrafico lungo tutto il tracciato che evidenzia la presenza di rocce del tipo ginevrini e Pirocchisti. Superficialmente affiorano le formazioni ricche e localmente sono presenti depositi e coltri di alterazione delle formazioni ricche. La fondazione del muro deve attenersi sul terreno litide ed eventuali terreni sciolti di superficie dovranno rimossi e sostituiti con calcestruzzo magro.

COMMITTENTE:



PROGETTAZIONE:



DIREZIONE TECNICA U.O. COORDINAMENTO NO CAPTIVE E INGEGNERIA DI SISTEMA

PROGETTO DEFINITIVO

VELOCIZZAZIONE LINEA SAN GAVINO - SASSARI - OLBIA

VARIANTE DI BONORVA - TORRALBA

Muri di contenimento rilevato di approccio alla spalla B del V01

Pianta, Profilo e Sezioni

COMMESSA LOTTO FASE ENTE TIPO DOC. OPERADISCIPLINA. Progr. REV. RR0H 04 D 13 BZ OC0000 001 A

Table with columns: Rev. (A), Descrizione (Emissione esecutiva), Data (15 Marzo 2018), Verificato (A. G. ...), Data (15 Marzo 2018), Approvato (A. G. ...), Data (15 Marzo 2018), Autorizzato (A. G. ...), Data (15 Marzo 2018).