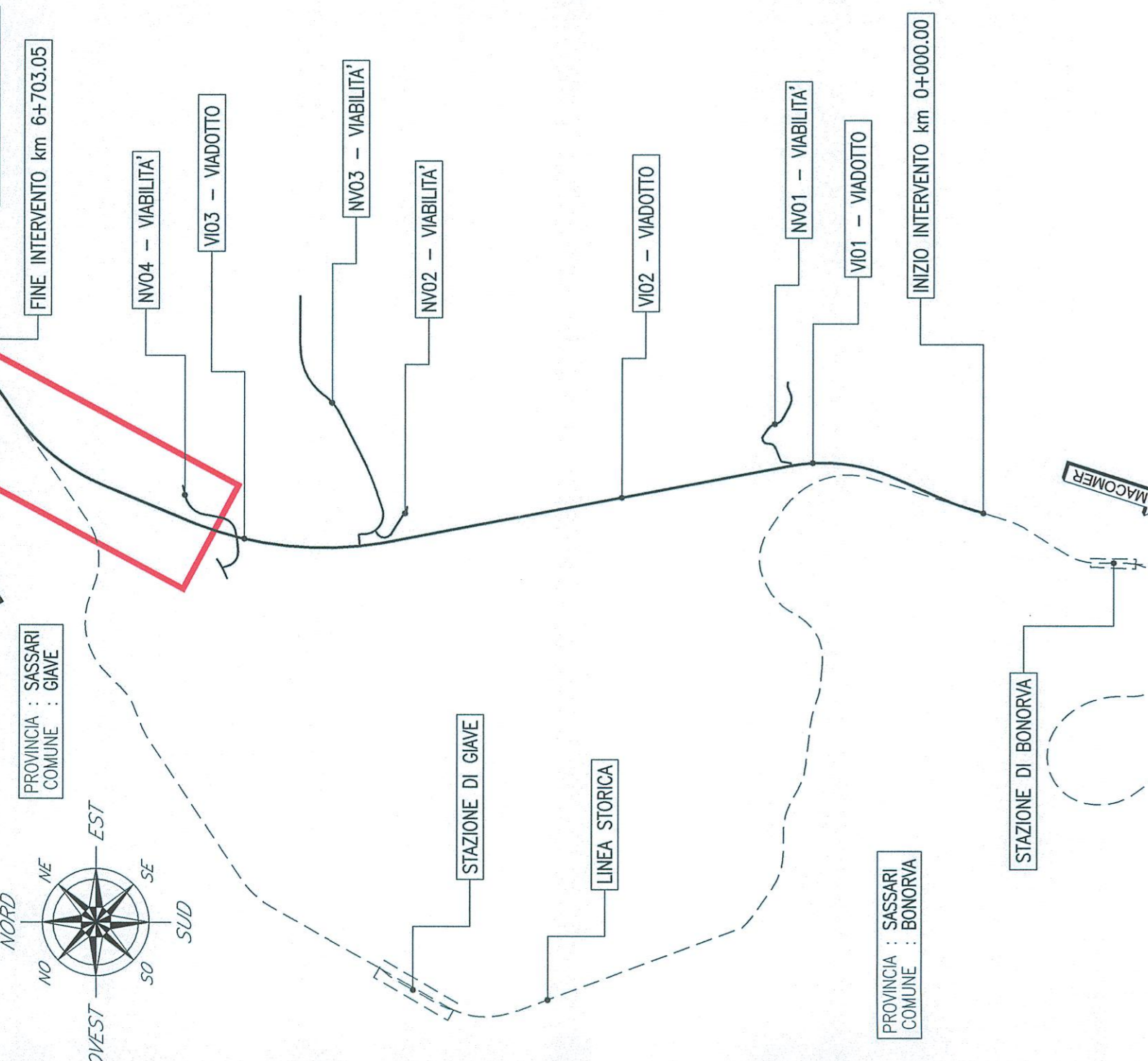
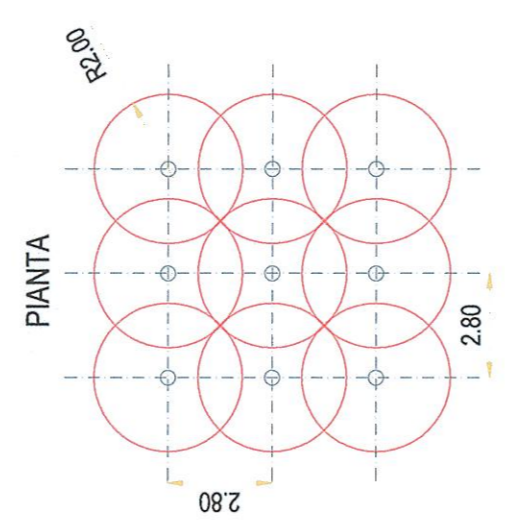


KEY PLAN



SCHEMA BONIFICA DA ORDIGNI ESPLOSIVI PROFONDA

Schema della divisione delle superfici da bonificare in profondità tramite perforazioni agli caricatori speciali B.C.M. vigenti, come risulta dai allegati, elaborati in un'ottica di massima sicurezza. I risultati, sarà inevitabili per ottenere la totale copertura della superficie.



LEGENDA

- Bonifica ordigni esplosivi superficiale estesa a tutta l'area di intervento con profondità fino a 1 m
- Bonifica profonda con profondità fino a 3 m (con garanzia 4 m) da 1 m e fino a 3 m e opere verranno realizzate opere permanenti compresi rilievi e opere strutturali fino a 2 m di altezza
- Bonifica profonda con profondità fino a 5 m (con garanzia 6 m) da eseguirsi su tutte le aree in cui verranno eseguiti scavi superiori a 3 metri e opere strutturali oltre 2 m di altezza

COMITENTE:



PROGETTAZIONE:



DIREZIONE TECNICA
U.O. COORDINAMENTO NO CAPTIVE E INGEGNERIA DI SISTEMA

PROGETTO DEFINITIVO

VELOCIZZAZIONE LINEA SAN GAVINO - SASSARI - OLBIA
VARIANTE DI BONORVA

BONIFICA ORDIGNI ESPLOSIVI
Planimetria con maglie di scanstone - Tavola 3 di 3

SCALA:

1:2000

COMMESSA LOTTO FASE ENTE TIPO DDC OPERADISCIPLINA Progr. REV.

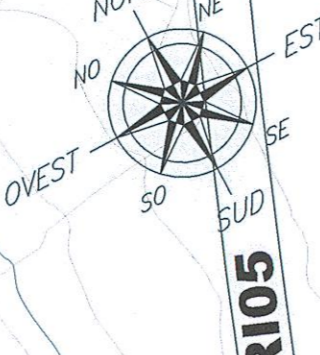
RR0H 04 D 13 P6 BB0000 003 A

Rev.	Descrizione	Redatto	Data	Verificato	Data	Approvato	Data	Autorizzato	Data
A	Emissione esecutiva	F. Basso	15/03/2018	M. Gatti	15/03/2018	T. Gatti	15/03/2018		



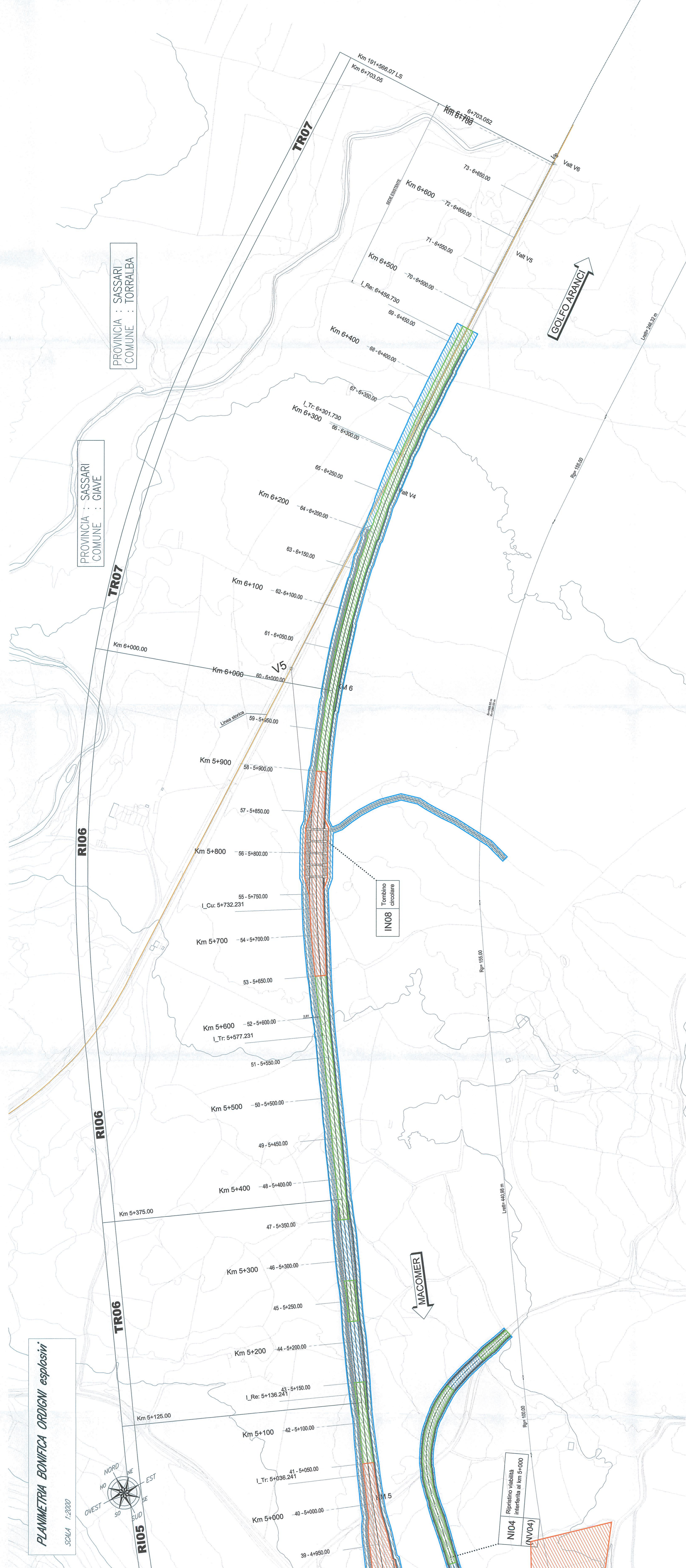
PLANIMETRIA BONIFICA ORDIGNI ESPLOSIVI

SCALA 1:2000



PROVINCIA : SASSARI
COMUNE : TORRALBA

PROVINCIA : SASSARI
COMUNE : GIAVE



IN04 Ripetitivo visibile interferente al km 5+000 (N/04)

IN08 Termino circolare