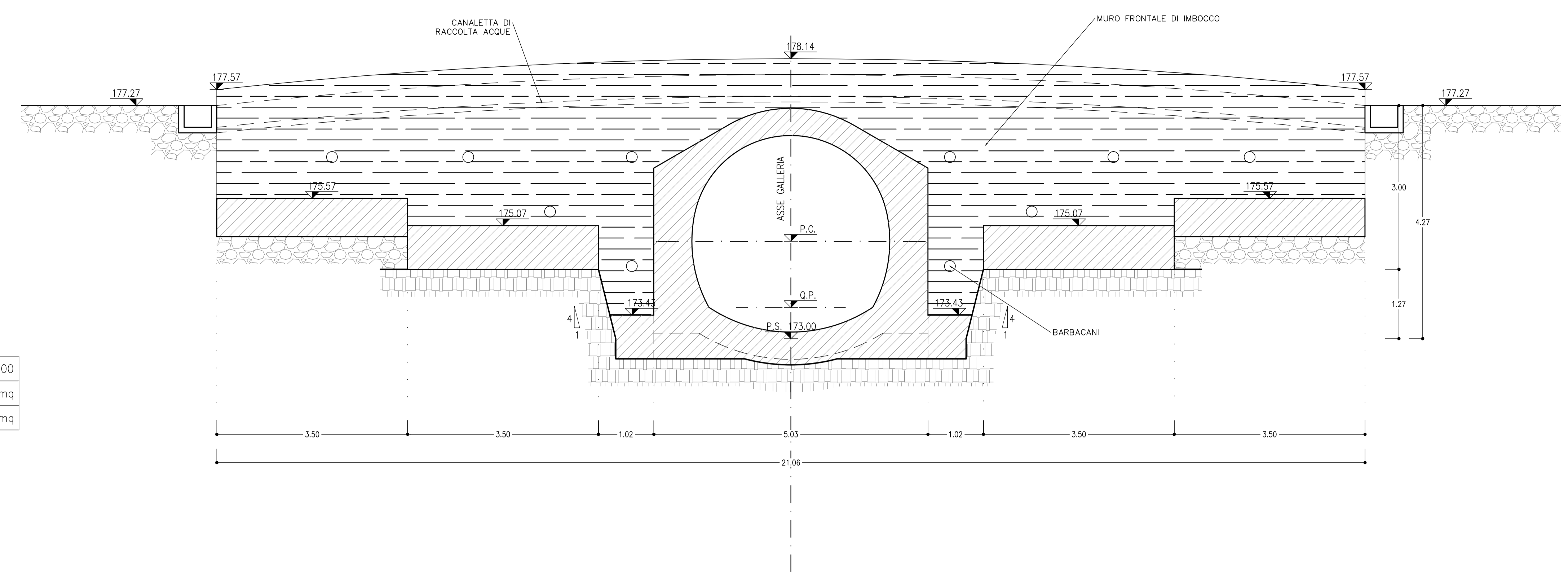
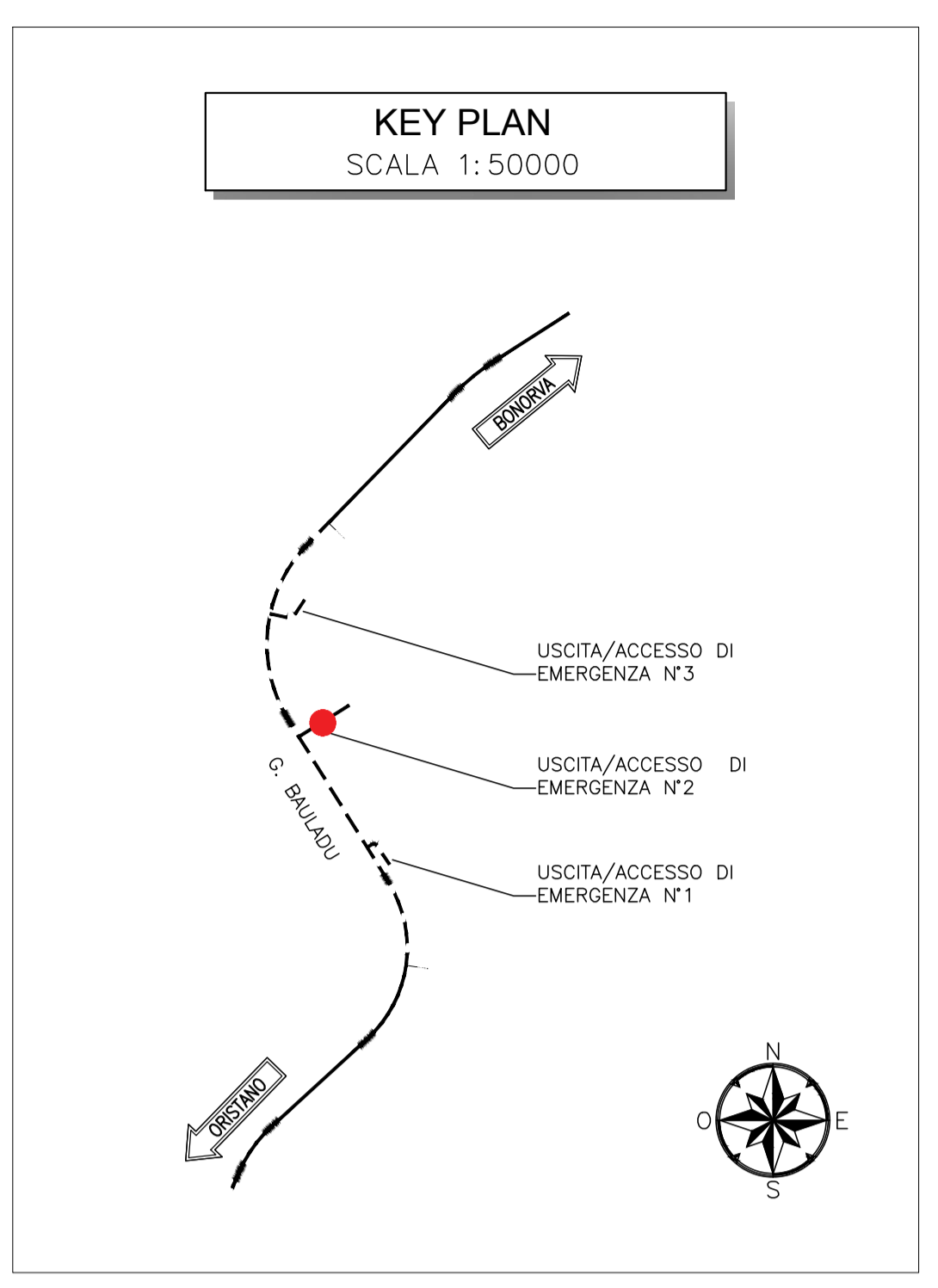


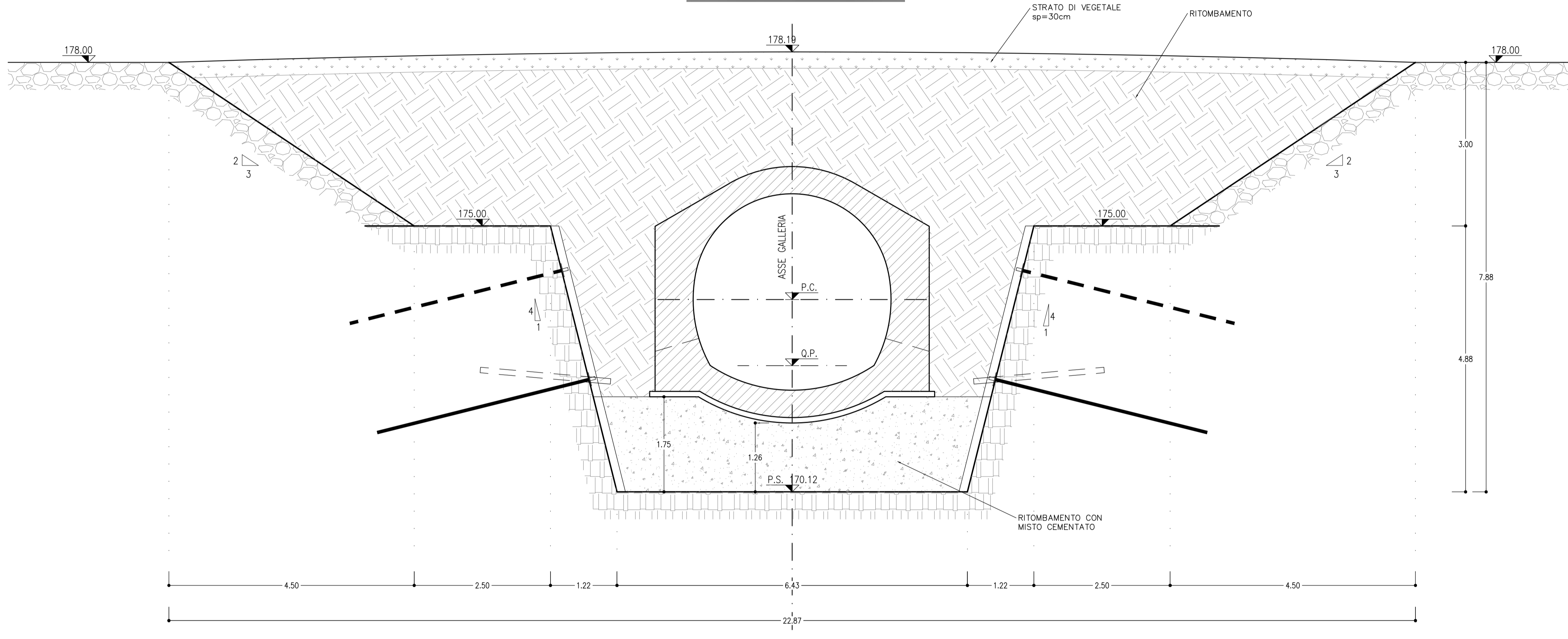
SEZIONE C-C
SCALA 1:50



PROGRESSIVA	0+000.00
RITOMBAMENTO	34.67mq
TERR. VEG.	6.21mq



SEZIONE B-B
SCALA 1:50



PROGRESSIVA	0+026.77
RITOMBAMENTO	56.61mq
TERR. VEG.	6.67mq
MISTO CEMENT.	10.25mq

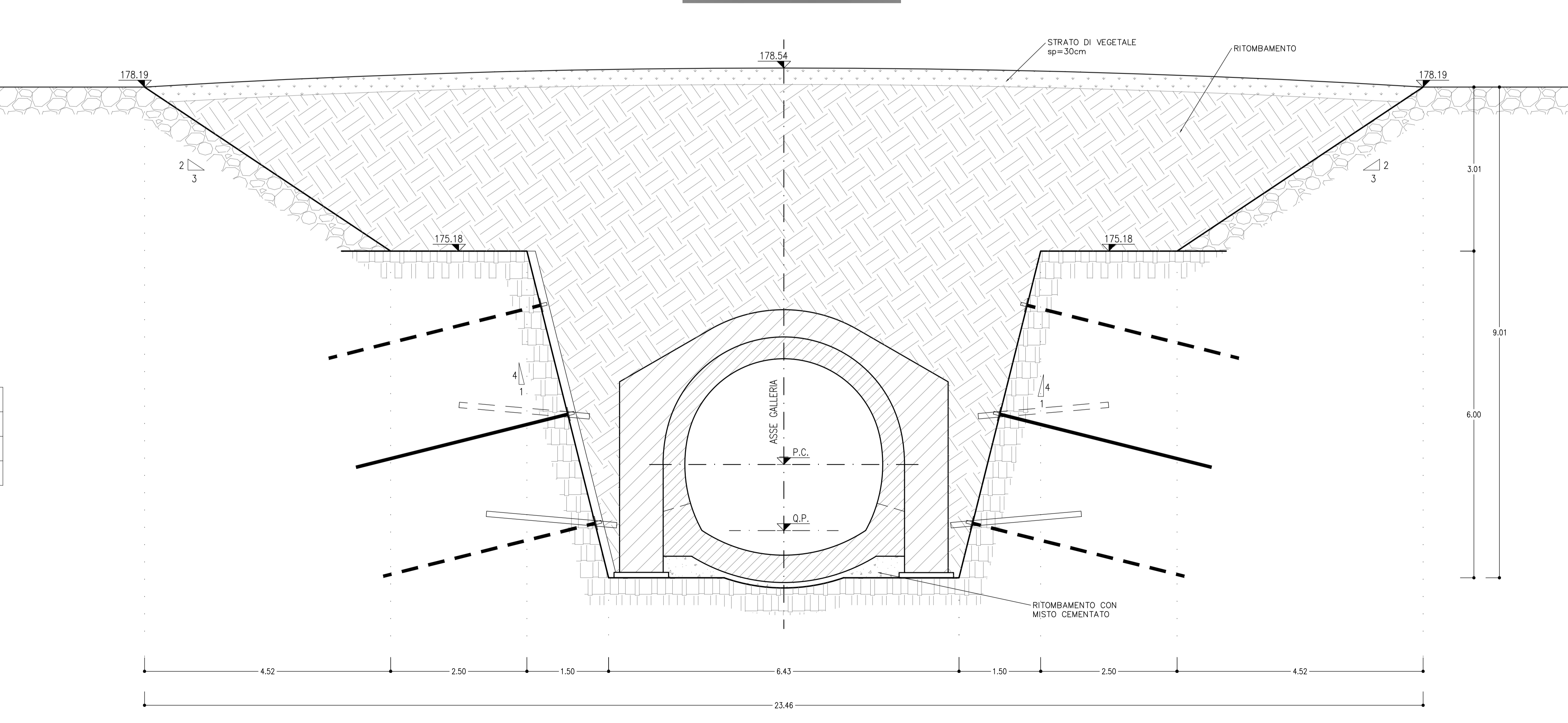
NOTE

- EVENTUALI DIFFERENZE TRA LE MISURE TOTALI E LE SOMMATORIE DELLE MISURE PARZIALI SONO DOVUTE AGLI ARROTONDAMENTI AUTOMATICI DI AUTOCAD
- PER LE CARATTERISTICHE DEI MATERIALI E NOTE DI CARATTERE GENERALE SI RIMANDA ALL'ELABORATO RRHO51D07SPON0000001A

LEGENDA

P.S. = PIANO DI SCAVO
P.F. = PIANO DEL FERRO
P.C. = PIANO DEI CENTRI
Q.P. = QUOTA DI PROGETTO

SEZIONE A-A
SCALA 1:50



PROGRESSIVA	0+043.47
RITOMBAMENTO	75.74mq
TERR. VEG.	6.92mq
MISTO CEMENT.	0.90mq



PROGETTAZIONE: **ITALFERR**
GRUPPO FERROVIE DELLO STATO ITALIANE

U.O. GALLERIE

PROGETTO DEFINITIVO

VELOCIZZAZIONE LINEA SAN GAVINO - SASSARI - OLBIA
VARIANTE DI BAULADU

GALLERIA BAULADU - USCITE DI EMERGENZA N°2 - IMBOCCO
Sistemazione definitiva - Sezioni caratteristiche

SCALA:
1:50

COMMESSA	LOTTO	FASE	ENTE	TIPO DOC.	OPERA/DISCIPLINA	PROGR.	REV.
RR10H	01	D	07	WB	GA/0300	002	A

Rev.	Descrizione	Redatto	Data	Verificato	Data	Approvato	Data	Autorizzato	Data
A	Emissione esecutiva	E. Fraga	18/03/2018	M. Fraga	18/03/2018	M. Fraga	18/03/2018	M. Fraga	18/03/2018