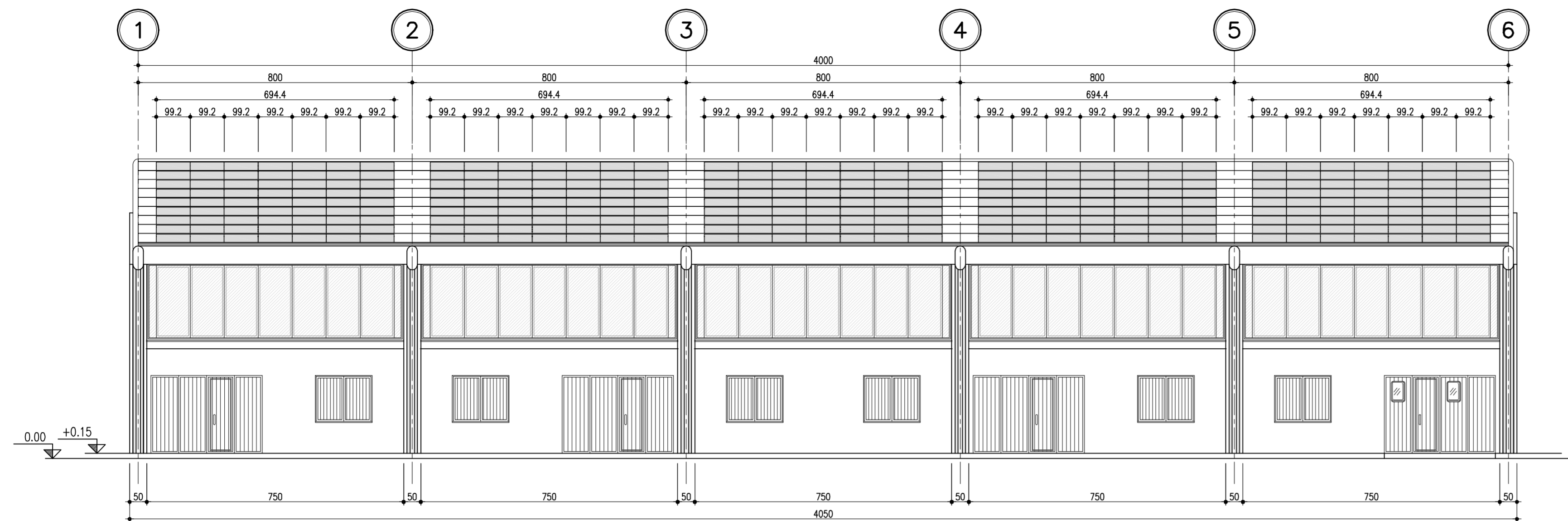


NOTE GENERALI

- TUTTE LE DIMENSIONI SONO ESPRESSE IN CENTIMETRI
- TUTTE LE QUOTE ALTIMETRICHE E LE COORDINATE SONO ESPRESSE IN METRI
- LE QUOTE ESPRESSE SONO DI PROGETTO

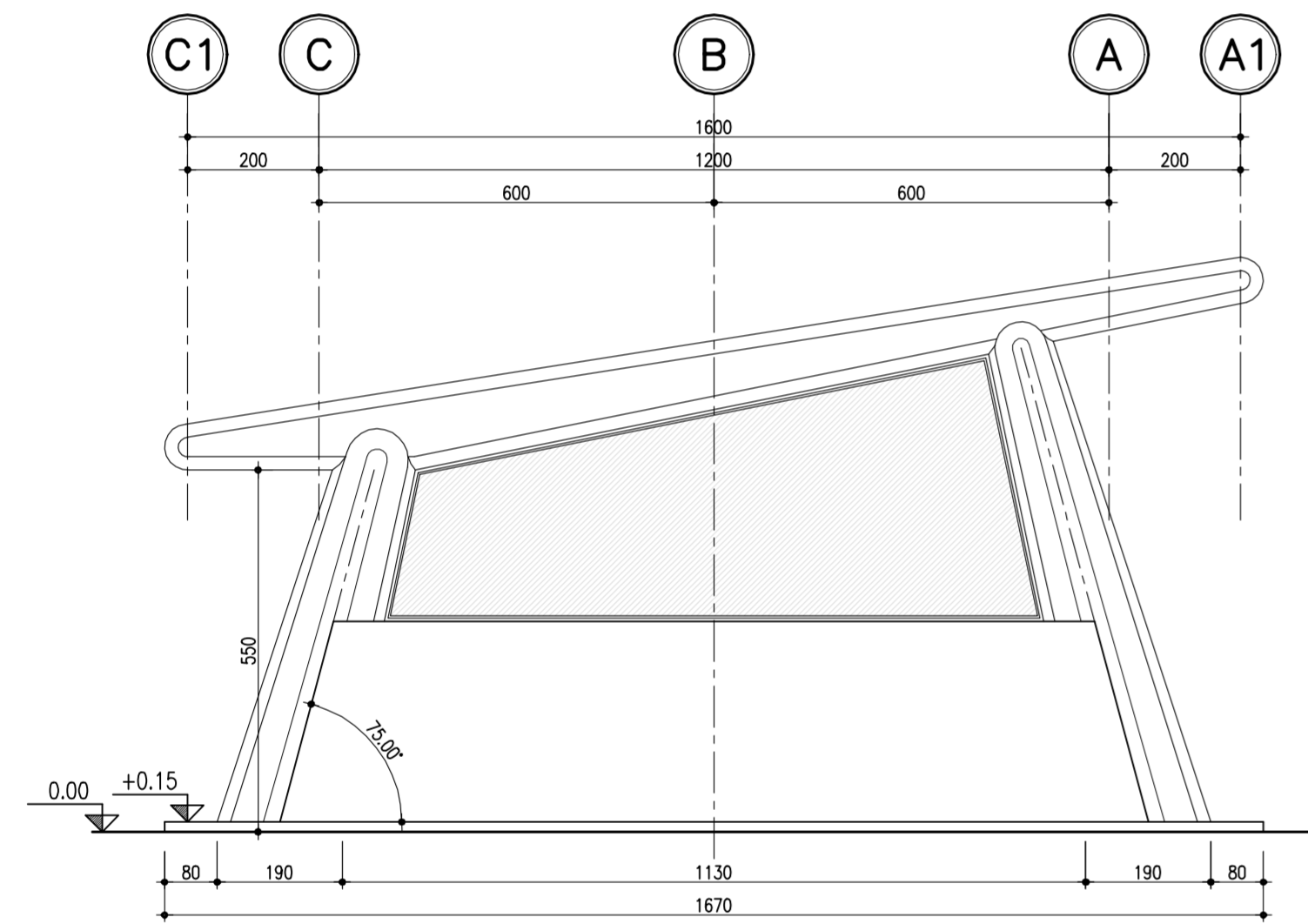
PROSPETTO ANTERIORE

Rapp. 1:100



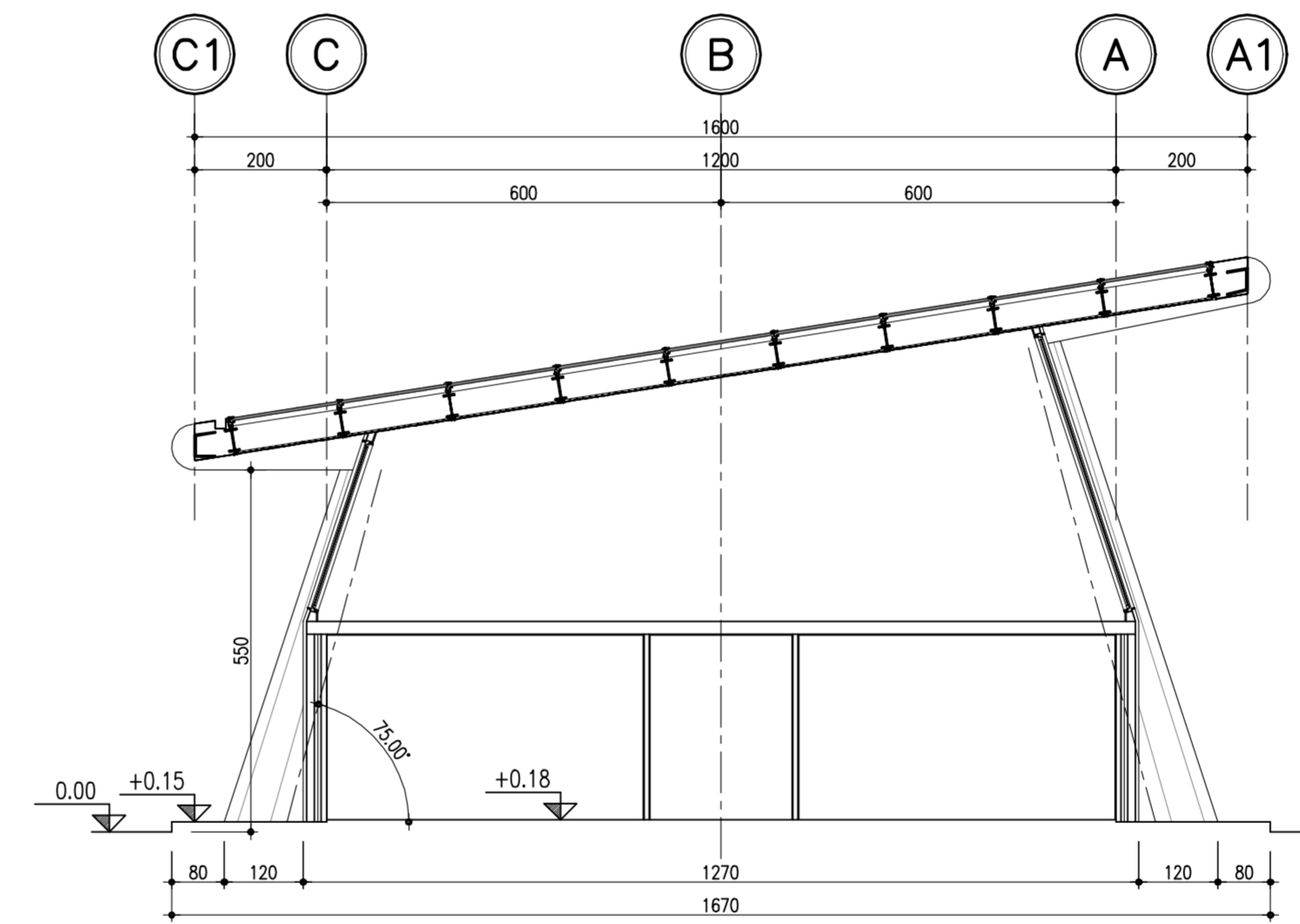
PROSPETTO DI TESTATA

Rapp. 1:100



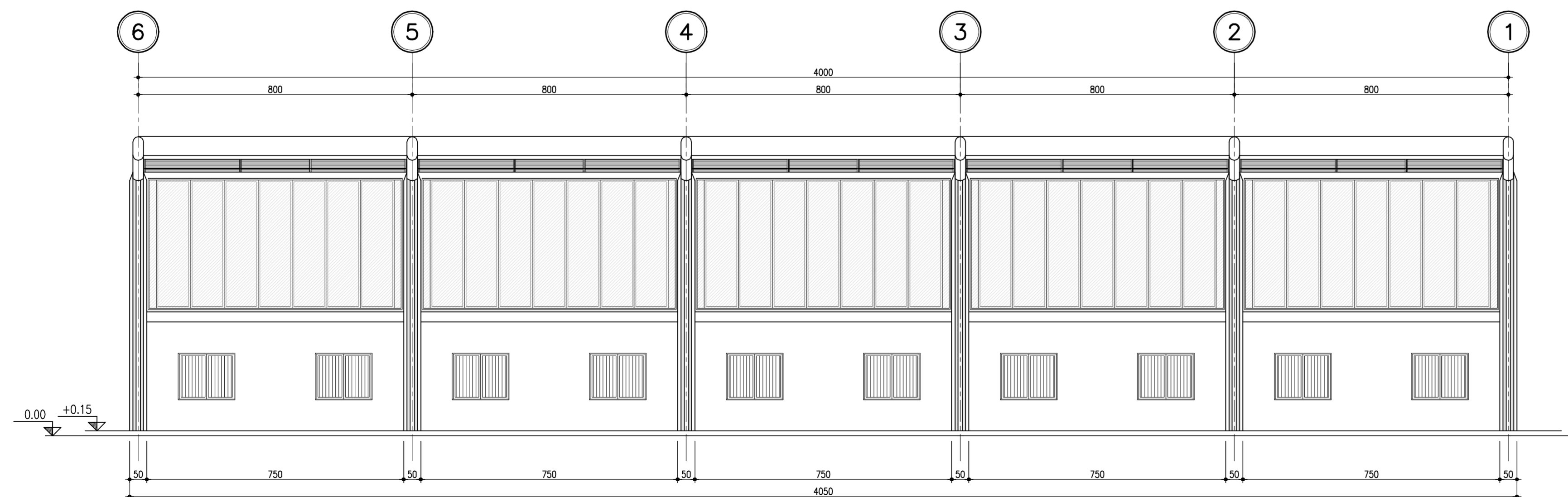
SEZIONE TRASVERSALE

Rapp. 1:100



PROSPETTO POSTERIORE

Rapp. 1:100



Società Autostrada Tirrenica p.A.  
GRUPPO AUTOSTRADALE PER L'ITALIA S.p.A.

**AUTOSTRADA (A12) : ROSIGNANO – CIVITAVECCHIA**  
**LOTTO 6B**

**TRATTO: PESCIA ROMANA – TARQUINIA**

**PROGETTO DEFINITIVO**

INFRASTRUTTURA STRATEGICA DI PREMINENTE INTERESSE  
NAZIONALE LE CUI PROCEDURE DI APPROVAZIONE SONO REGOLATE  
DALL' ART. 161 DEL D.LGS. 163/2006

**C1-CENTRO DI ESERCIZIO Carr. Sud. al Km 14+300.00**

**PARTE STRADALE**

**FABBRICATO UFFICI E RICOVERO ADDETTI  
PROSPETTI E SEZIONI**

<b>IL RESPONSABILE PROGETTAZIONE SPECIALISTICA</b> Ing. Fulvio Di Taddeo Ord. Ingg. Teramo N.368 RESPONSABILE UFFICIO SVE/PCM	<b>IL RESPONSABILE INTEGRAZIONE PRESTAZIONI SPECIALISTICHE</b> Ing. Alessandro Aifi Ord. Ingg. Milano N. 20015 COORDINATORE GENERALE APS	<b>IL DIRETTORE TECNICO</b> Ing. Maurizio Torreali Ord. Ingg. Milano N. 16492 RESPONSABILE DIREZIONE SVILUPPO INFRASTRUTTURE
----------------------------------------------------------------------------------------------------------------------------------------	---------------------------------------------------------------------------------------------------------------------------------------------------	---------------------------------------------------------------------------------------------------------------------------------------

RIFERIMENTO ELABORATO DIRETTORE codice commessa 12121602	FILE n. progressivo PCM152	DATA: FEBBRAIO 2011	REVISIONE n. data
SCALA: 1:100			

<b>spea</b> ingegneria europea autostrade	ELABORAZIONE GRAFICA A CURA DI : ELABORAZIONE PROGETTUALE A CURA DI : Arch. Mario Canato - O.A. Venezia N.1294
CONSULENZA A CURA DI :	IL RESPONSABILE UFFICIO/UNITA' Ing. Fulvio Di Taddeo - O.I. Teramo N.368

<b>RESPONSABILE DI COMMESSA</b> Arch. Mario Canato Ord. Arch. Venezia N. 1294	<b>VISTO DEL COMMITTENTE</b> 	<b>VISTO DEL CONCEDENTE</b> 
-------------------------------------------------------------------------------------	----------------------------------	---------------------------------