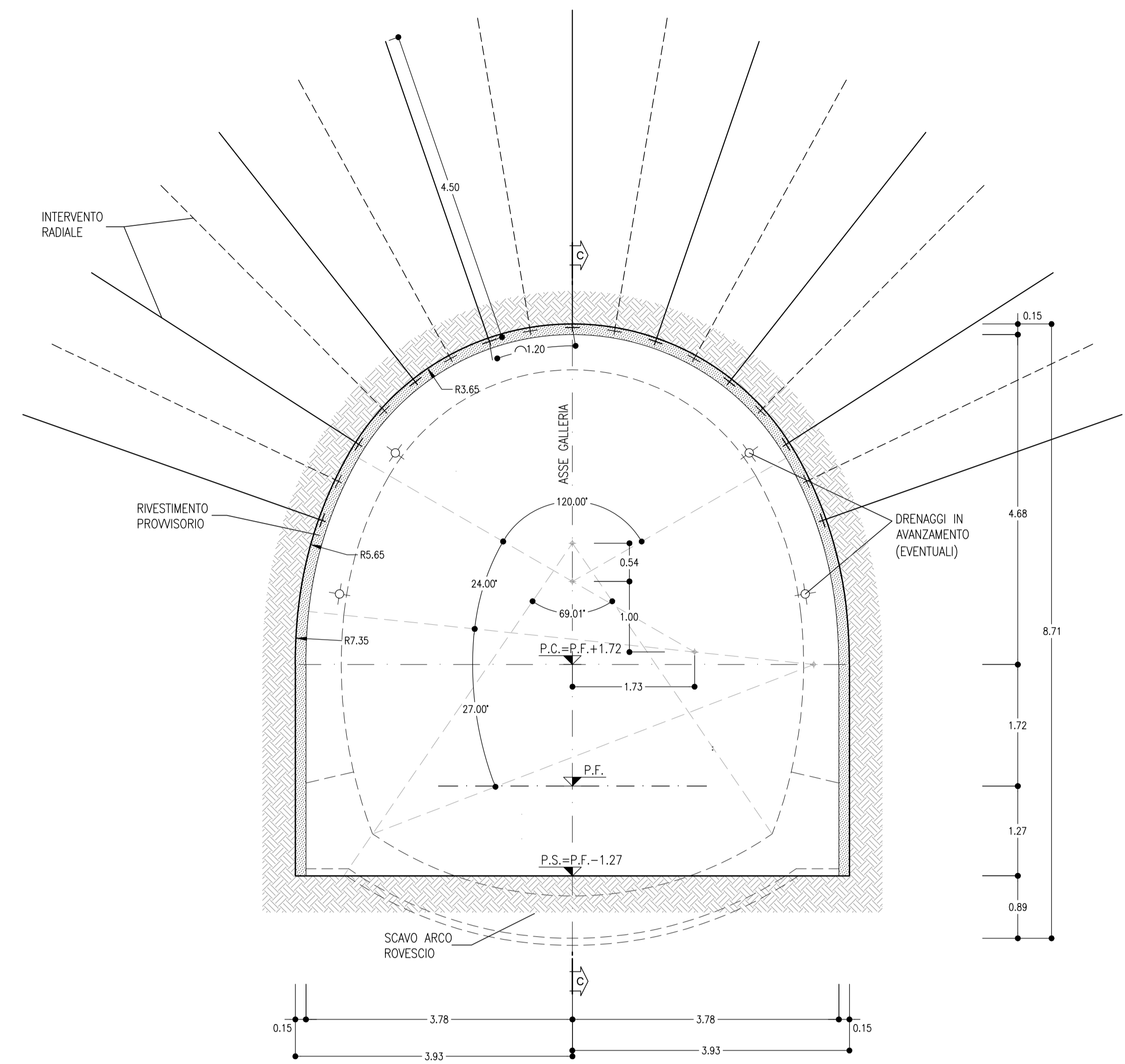
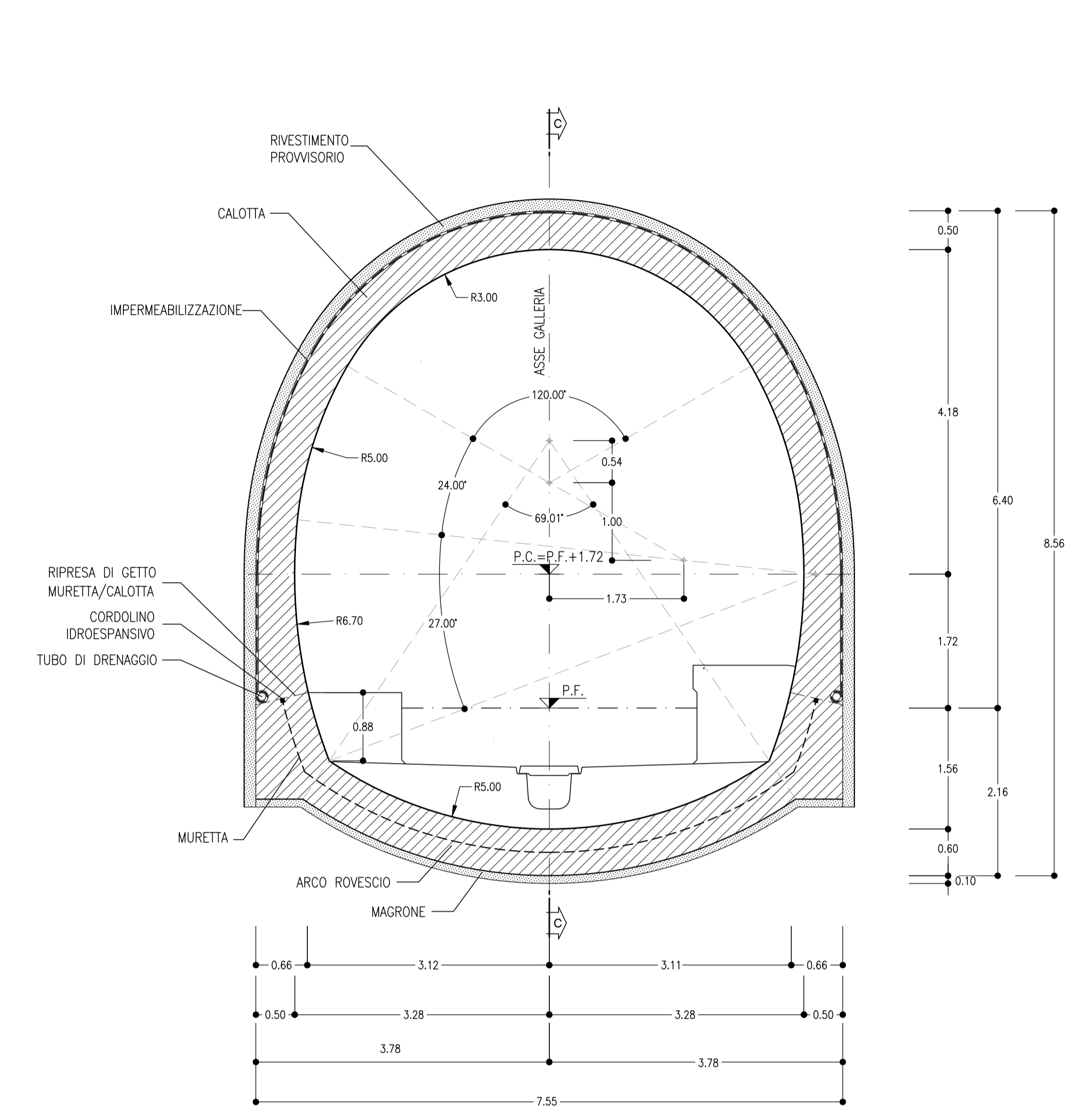


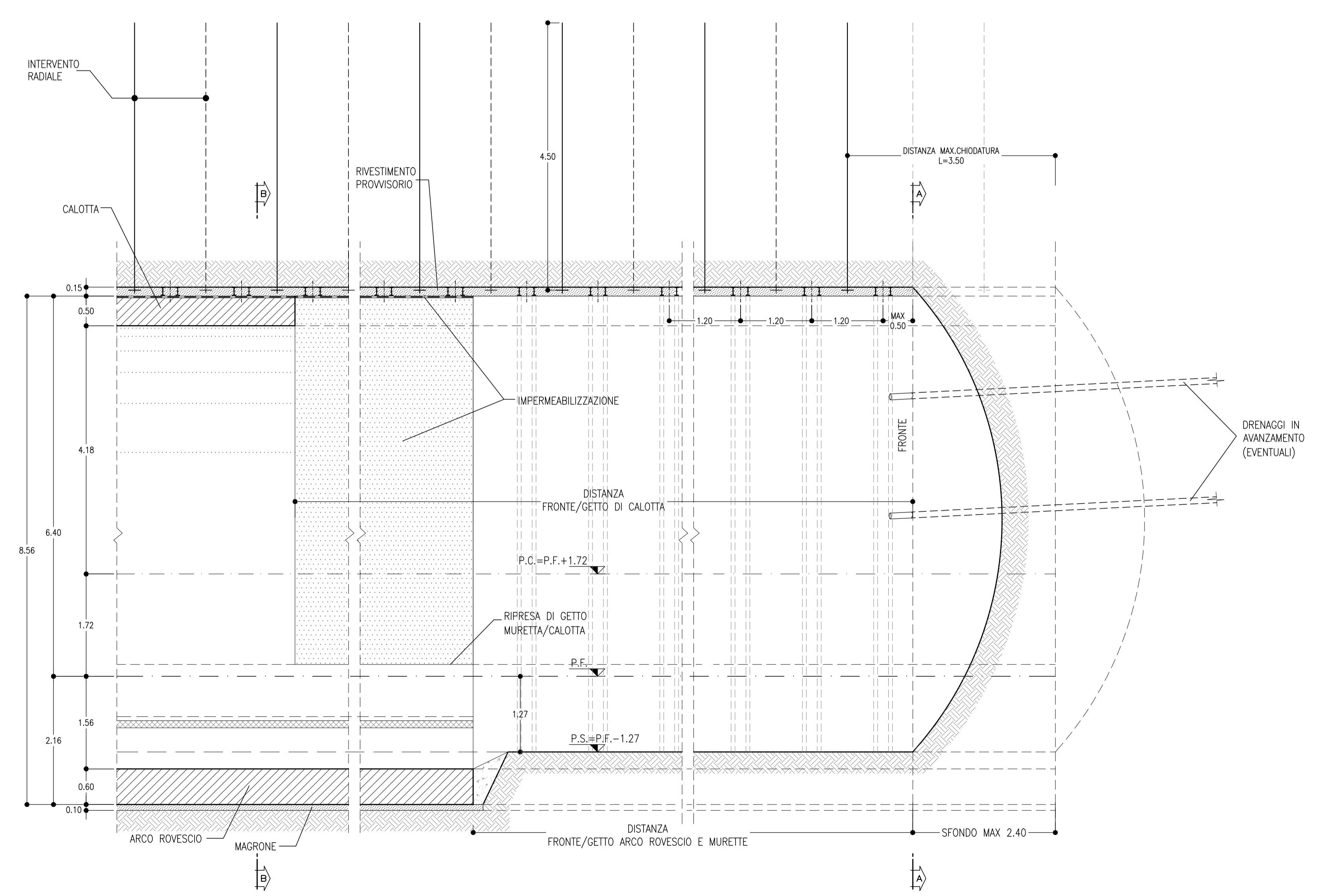
**SEZIONE A-A**  
SCALA 1:50  
SEZIONE TRASVERSALE  
SCAVI E CONSOLIDAMENTI



**SEZIONE B-B**  
SCALA 1:50  
SEZIONE TRASVERSALE  
CARPENTERIA

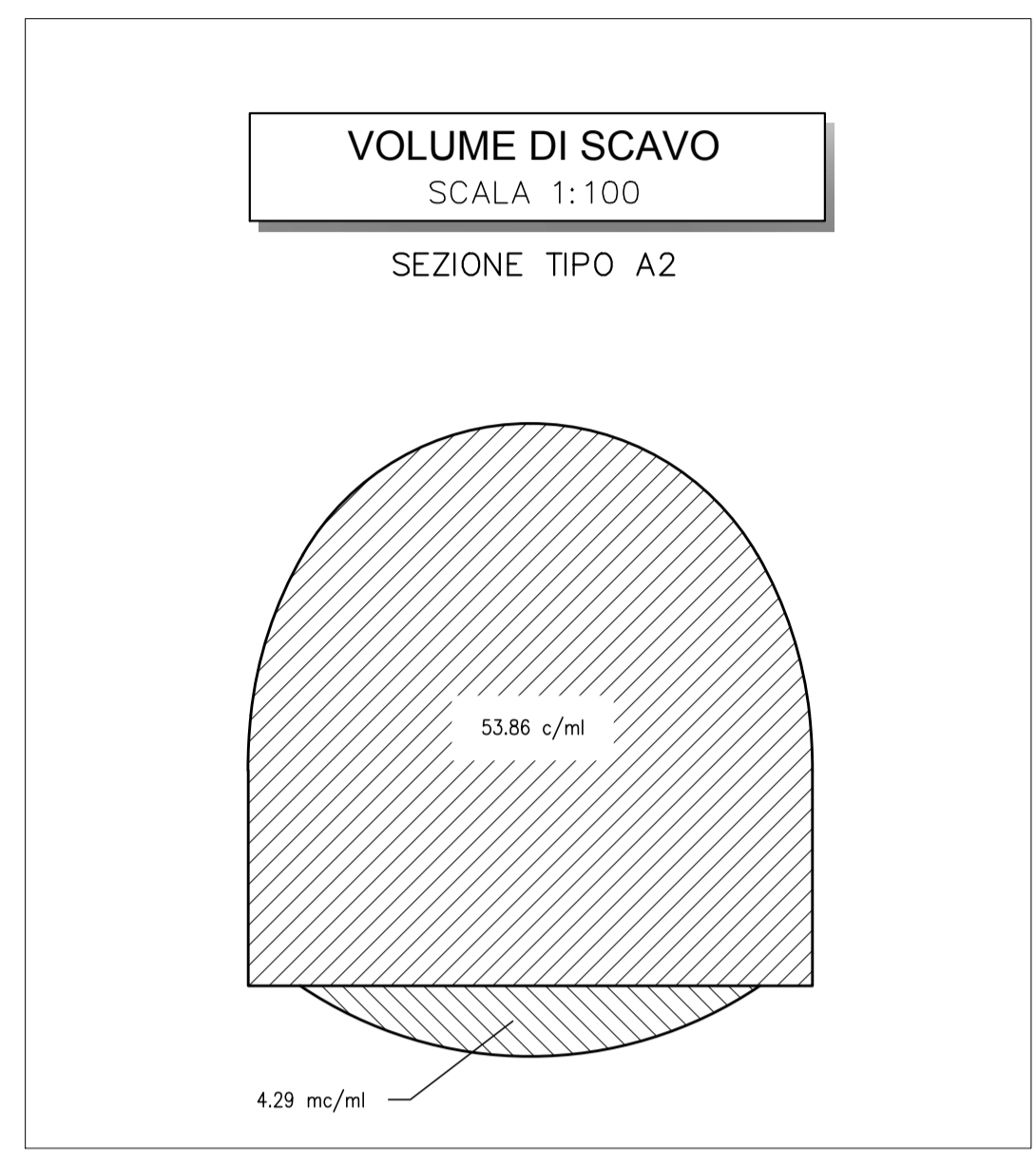


**SEZIONE C-C**  
SCALA 1:50  
PROFilo IN ASSE GALLERIA



**SEZIONE TIPO A2**  
PRINCIPALI FASI ESECUTIVE

FASE 1: POSA IN OPERA DI DRENAGGIO IN AVANZAMENTO (EVENTUALE)  
 FASE 2: SCAVO A PENA SEZIONE DEL SINGOLO SFONDO  
 FASE 3: INTERVENTO RADIALE AL CONTORNO CON POSA IN OPERA DI BULLONI IN ACCIAIO  
 FASE 4: RIVESTIMENTO PROVVISORIO AL CONTORNO CON CENTINE METALLICHE E SPRITZ-BETON  
 FASE 5: RIPETIZIONE DELLE FASI "2", "3" E "4" FINO AL GETTO DI ARCO ROVESCIO E MURETTE  
 FASE 6: GETTO DI ARCO ROVESCIO E MURETTE  
 FASE 7: POSA IN OPERA DI IMPERMEABILIZZAZIONE  
 FASE 8: GETTO CALOTTA



**NOTE**

- PER LE CARATTERISTICHE DEI MATERIALI E NOTE DI CARATTERE GENERALE SI RIMANDA ALL'ELABORATO SPECIFICO RINVIATO/SOPRADDODATA
- EVENTUALI DIFFERENZE TRA LE MISURE DI QUOTE TOTALI E LA SOMMATORIA DELLE MISURE DI QUOTE PARZIALI SONO DOVUTE AD ARROTONDAMENTI AUTOMATICI
- PER LE TRATTE DI APPLICAZIONE DELLE SEZIONI TIPO SI RIMANDA AGLI ELABORATI DI PROFILO GEOTECNICO

**LEGENDA**

P.C.= PIANO DEI CENTRI  
 P.F.= PIANO DEL FERRO  
 P.S.= PIANO DI SCAVO

**TABELLA RIASSUNTIVA - SEZIONE TIPO A2**

SPRITZ-BETON FIBROFORZATO AL FRONTE	SFONDI -
INTERVENTO RADIALE (*)	FINE CAMPO -
RIVESTIMENTO PROVVISORIO	N° 8/9 ±20% BULLONI #24 (0 TIPO SWELLEX) AD ANCORAGGIO CONTINUO DESPISATI IN RAGGIERE ALTERNATE, L=4.5m PASSO LONG.=1.2m PASSO TRASV.=1.2m
DRENAGGI IN AVANZAMENTO (EVENTUALI)	CENTINE METALLICHE 2/PN 140 p=1.20m ±20%
RIVESTIMENTO DEFINITIVO	SPRITZ-BETON FIBROFORZATO AL CONTORNO Sp=0.15m
	N° 4(2+2) TUBI MICROFESSURATI IN PVC L=30m (SOVRAPP. MIN. 10m)
	ARCO ROVESCIO E MURETTE Sp=0.60m, IN CLS NON ARMATO
	CALOTTA Sp=0.50m, IN CLS NON ARMATO

(\*) LA VARIABILITA' INDICATA E' RELATIVA ALL'INCIDENZA DEL CONSOLIDAMENTO (N° INTERVENTI E LUNGHEZZA)

**TABELLA DELLE DISTANZE (\*) - SEZIONE TIPO A2**

CAMPO D'AVANZAMENTO	-
FRONTE/GETTO ARCO ROVESCIO E MURETTE (**)	MAX 3m
FRONTE/GETTO DI CALOTTA	MAX 3m

(\*) LE DISTANZE SONO VALUTATE IN FUNZIONE DI Ø DIAMETRO EQUIVALENTE DELLA SEZIONE TRASVERSALE  
 (\*\*) LE DISTANZE INDICARE POTRANNO ESSERE RIDEFINITE IN FUNZIONE DEL COMPORTAMENTO DEFORMATIVO DEL CAMPO RICOSTRITO IN CORSO D'OPERA

COMMITTENTE:

**RFI**  
RISTORAZIONE FERROVIARIA ITALIANA  
GRUPPO FERROVIE DELLO STATO ITALIANE

PROGETTAZIONE:

**ITALFERR**  
GRUPPO FERROVIE DELLO STATO ITALIANE

**U.O. GALLERIE**

**PROGETTO DEFINITIVO**

**VELOCIZZAZIONE LINEA SAN GAVINO - SASSARI - OLBIA**  
VARIANTE DI BONORVA - TORRALBA

ELABORATI GENERALI  
Gallerie di linea singolo binario - Sezione tipo A2 - Scavo, consolidamenti e carpenteria

SCALA: 1:50

COMMESSA	LOTTO	FASE	ENTE	TIPO DOC.	OPERA/DISCIPLINA	PROGR.	REV.
RR0H	04	D	07	BB	GN0000	002	A

Revit.	Descrizione	Redatto	Data	Verificato	Data	Approvato	Data	Autorizzato	Data
A	Emissione esecutiva	E. Fagnoli	Marzo 2018	[Firma]	Marzo 2018	[Firma]	Marzo 2018	[Firma]	Marzo 2018

In Elab. - 405