

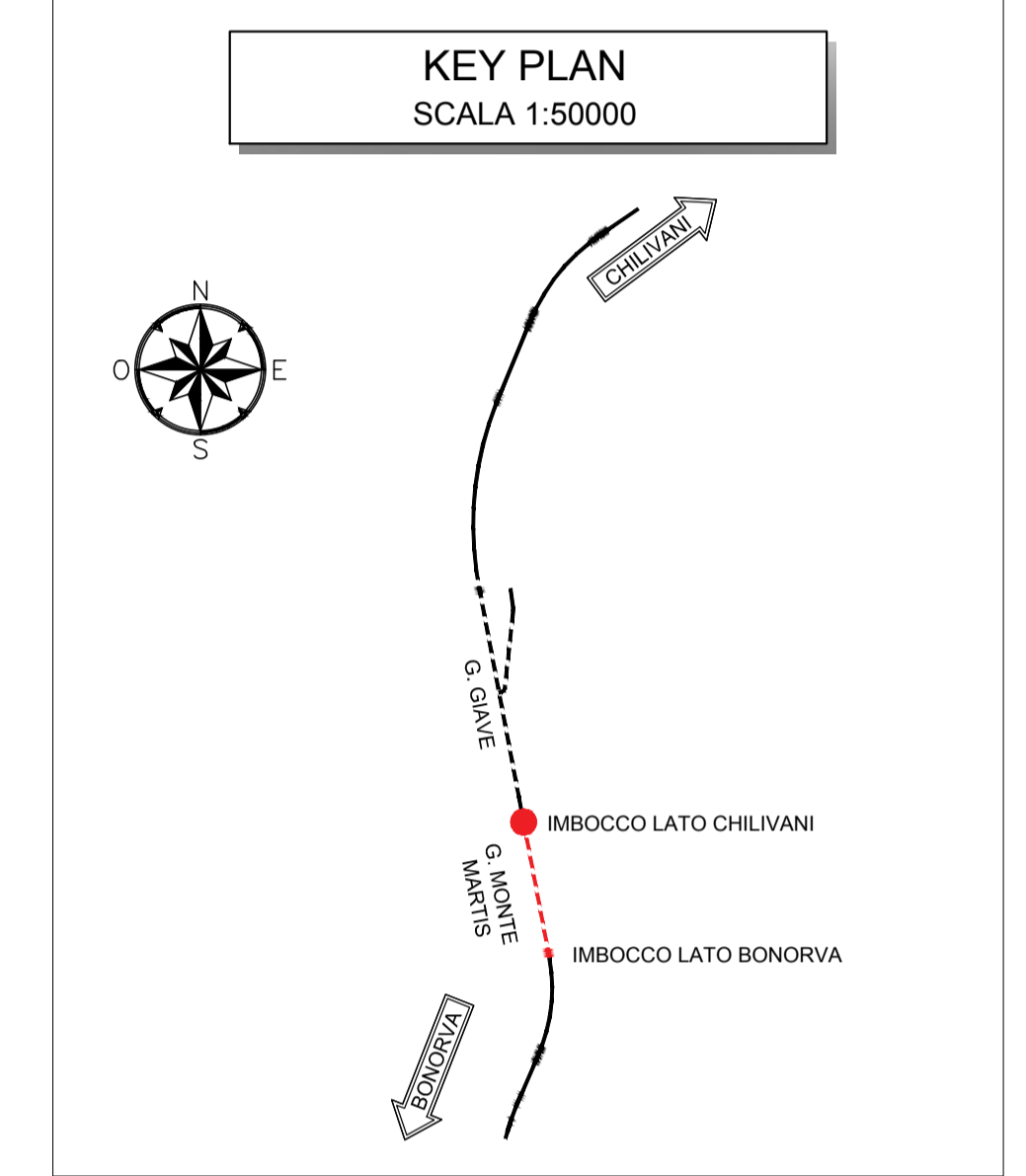
NOTE

- PER LE CARATTERISTICHE DEI MATERIALI E NOTE DI CARATTERE GENERALE SI RIMANDA ALL'ELABORATO SPECIFICO: RINFORCO/PROTEZIONE/CHIODATURA
- EVENTUALI DIFFERENZE TRA LE MISURE DI QUOTE TOTALI E LA SOMMATORIA DELLE MISURE DI QUOTE PARZIALI SONO DOVUTE AD ARROTONDAMENTI AUTOMATICI.

LEGENDA

P.S.= PIANO DI SCAVO
P.F.= PIANO DEL FERRO
P.C.= PIANO DEI CENTRI

SPRITZ BETON CON RETE ELETTROSALDATA PER SOIL NAILING PROVVISORIO
SPRITZ BETON CON RETE ELETTROSALDATA PER SOIL NAILING PERMANENTE
INTERVENTO DI PROTEZIONE CON CHIODATURA E RETE ARMATA RINFORZATA (PARTICOLARE "A")



CHIODI DI CONSOLIDAMENTO SCAVI

DIAMETRO PERFORAZIONE	BARRA	LUNGHEZZA	INTERASSE ORIZZONTALE	INTERASSE VERTICALE	ACCIAIO BARRE	PIASTRA DI ANCORAGGIO	MALTA INIEZIONE DEI CHIODI
D _{per} [mm]	Ø [mm]	L [m]	f _{orizz} [m]	f _{vert} [m]	f _{yk} [Mpa]	f _{yk} [Mpa]	QUALITÀ
≥ 70	28	4.0	2.0	2.0	B450C	≥ 450	≥ S275

TUBI IN VETRORESINA

DIAMETRO PERFORAZIONE	BARRA	LUNGHEZZA	INTERASSE ORIZZONTALE	INTERASSE VERTICALE	RESISTENZA	MALTA INIEZIONE	
D _{per} [mm]	Ø ESTERNO [mm] / Ø INTERNO [mm]	L [m]	f _{orizz} [m]	f _{vert} [m]	TRAZIONE f _{yk} [Mpa]	TAGLIO 1 QUALITÀ	
≥ 100	60 / 40	4.0	4.0	2.0	450	85	≥ C25/30

CALCESTRUZZO SPRIZZATO

CLASSE CALCESTRUZZO	SPESORE	RETE ELETTROSALDATA
QUALITÀ [-]	s [cm]	Ø MAGLIA [mm] / ACCIAIO f _{yk} [Mpa]
Cp30 (Rck=30MPa)	15	6 / 15x15 / B450C / ≥ 450

DRENAGGI CORTICALI PER PARETI DI SCAVO:
Tubi in PVC microforati

DIAMETRO PERFORAZIONE	D.N.	SPESORE	LUNGHEZZA
D _{per} [mm]	Ø [mm]	s [mm]	L [m]
≥ 125	88,9	5,0	1,5

SPRITZ BETON PER SOIL NAILING PROVVISORIO

TRATTA	ORDINE	TOTALE [mq]
(A) (B)	SUP.	0.000
	INF.	54.37
TOTAL:		54.37
(B) (C)	SUP.	14.35
	INF.	133.63
TOTAL:		143.63
(C) (D)	SUP.	65.56
	INF.	77.65
TOTAL:		143.21
TOTAL:		331.217

SPRITZ BETON PER SOIL NAILING PERMANENTE

TRATTA	ORDINE	TOTALE [mq]
(A) (B)	SUP.	0.000
	INF.	3.20
TOTAL:		3.20
(B) (C)	SUP.	14.35
	INF.	57.41
TOTAL:		143.35
(C) (D)	SUP.	57.41
	INF.	31.81
TOTAL:		89.22
TOTAL:		106.760

CHIODATURA VTR

TRATTA	ORDINE	N°	LUNGHEZZA [m]	TOTAL LENGTH [m]
(B) (C)	1°	0	0.00	0.00
	2°	0	0.00	0.00
	3°	0	0.00	0.00
	4°	0	4.00	0.00
	5°	0	4.00	0.00
(C) (D)	6°	4	4.00	16.00
	7°	3	4.00	12.00
	8°	4	4.00	16.00
	9°	5	4.00	20.00
TOTAL:				64.00

DRENAGGI

TRATTA	ORDINE	N°	LUNGHEZZA [m]	TOTAL LENGTH [m]
(A) (B)	8°	2	1.50	3.00
	9°	2	1.50	3.00
TOTAL:				6.00
(B) (C)	8°	3	1.50	4.50
	9°	2	1.50	3.00
TOTAL:				7.50
(C) (D)	8°	3	1.50	4.50
	9°	4	1.50	6.00
TOTAL:				16.50
TOTAL:				30.000

CHIODATURA

TRATTA	ORDINE	N°	LUNGHEZZA [m]	TOTAL LENGTH [m]
(A) (B)	1°	0	4.00	0.00
	2°	0	4.00	0.00
	3°	0	4.00	0.00
	4°	0	4.00	0.00
	5°	0	4.00	0.00
	6°	1	4.00	4.00
	7°	3	4.00	12.00
	8°	3	4.00	12.00
	9°	6	4.00	24.00
TOTAL:				52.00
(B) (C)	1°	2	4.00	8.00
	2°	2	4.00	8.00
	3°	2	4.00	8.00
	4°	4	4.00	16.00
	5°	5	4.00	20.00
	6°	2	4.00	8.00
	7°	2	4.00	8.00
	8°	2	4.00	8.00
	9°	0	4.00	0.00
TOTAL:				76.00
(C) (D)	1°	2	4.00	8.00
	2°	2	4.00	8.00
	3°	3	4.00	12.00
	4°	3	4.00	12.00
	5°	5	4.00	20.00
	6°	7	4.00	28.00
	7°	5	4.00	20.00
	8°	7	4.00	28.00
	9°	9	4.00	36.00
TOTAL:				172.00
TOTAL:				300.000

PARETE CHIODATA, modalità costruttive

FASE 1
Scavo del primo livello - altezza limitata dello scavo iniziale H0 ~ 1.50 m;

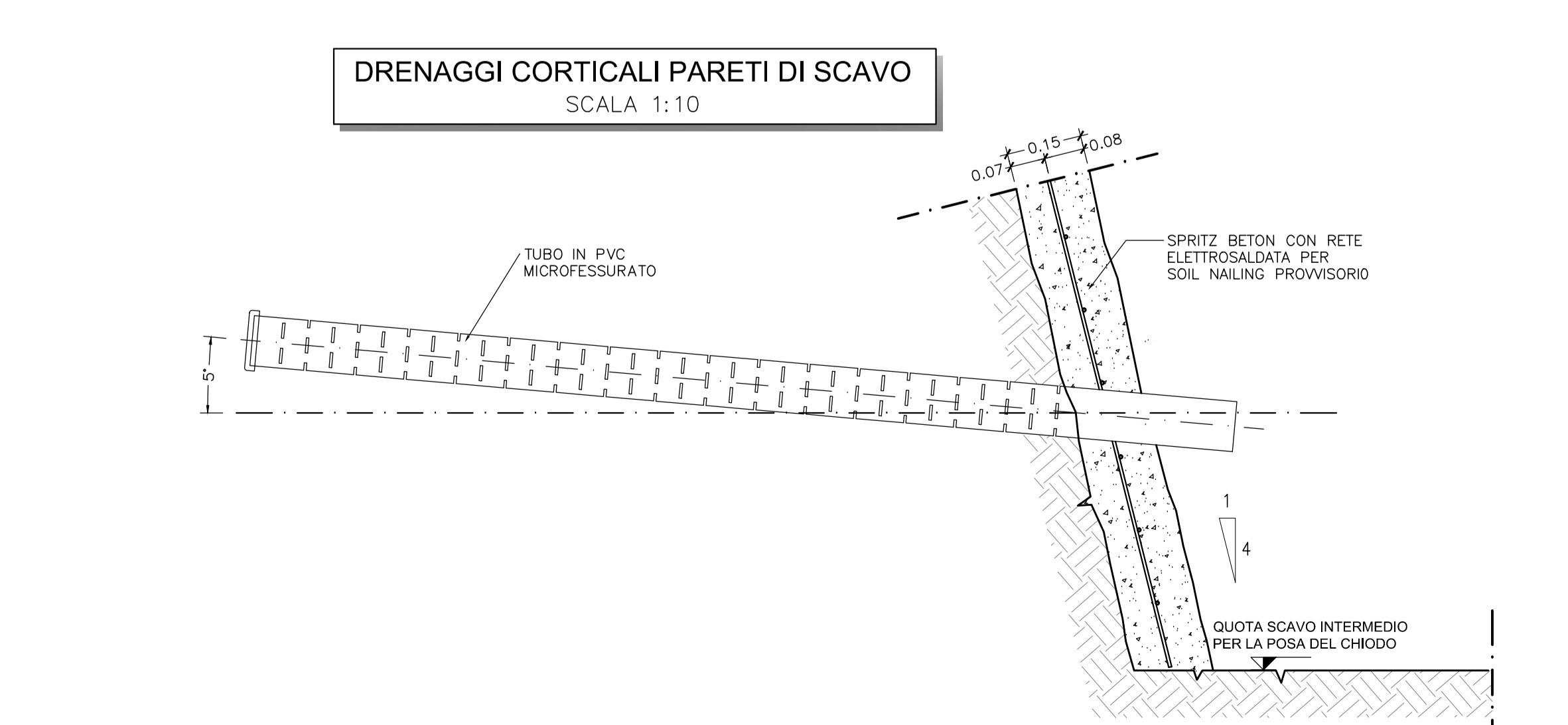
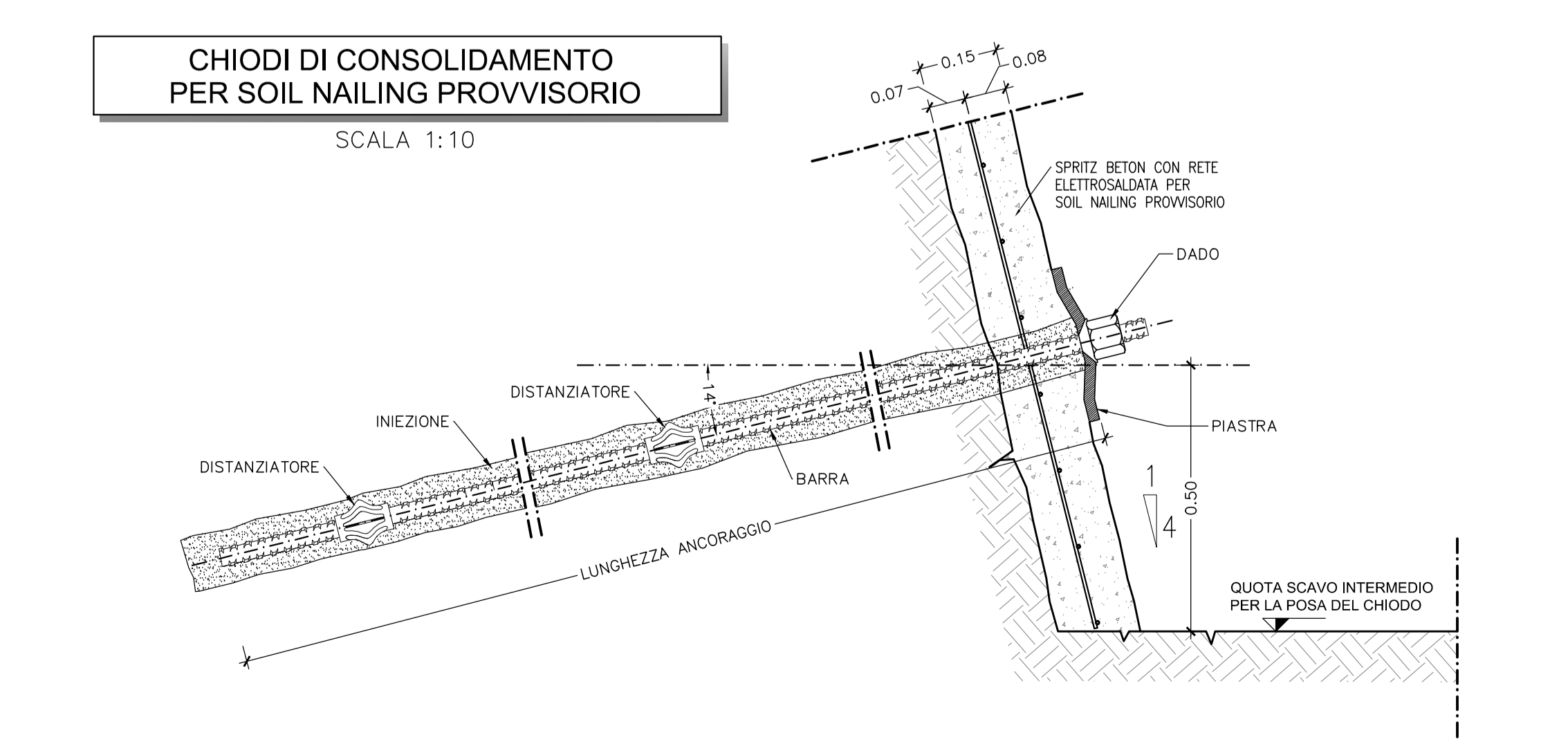
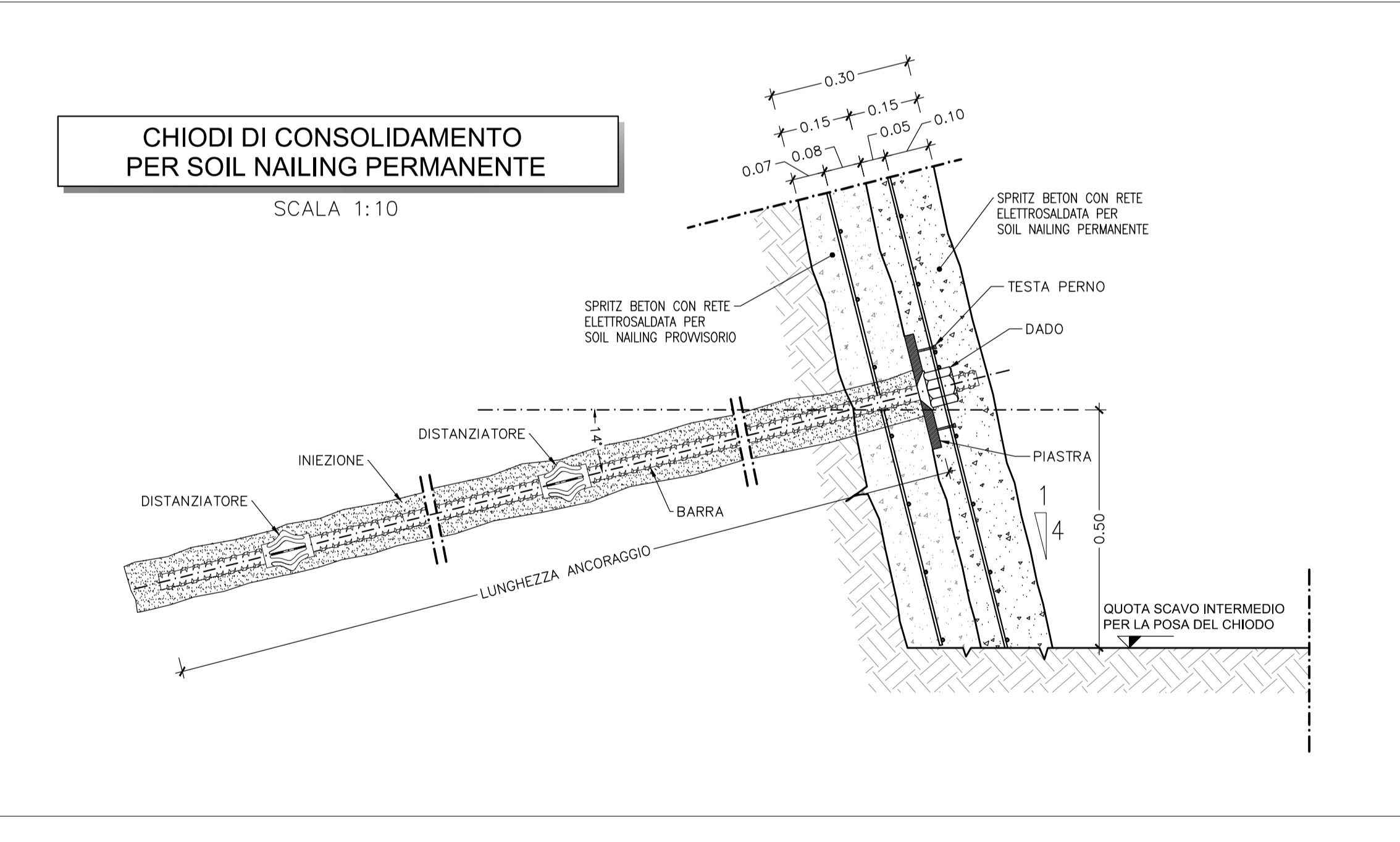
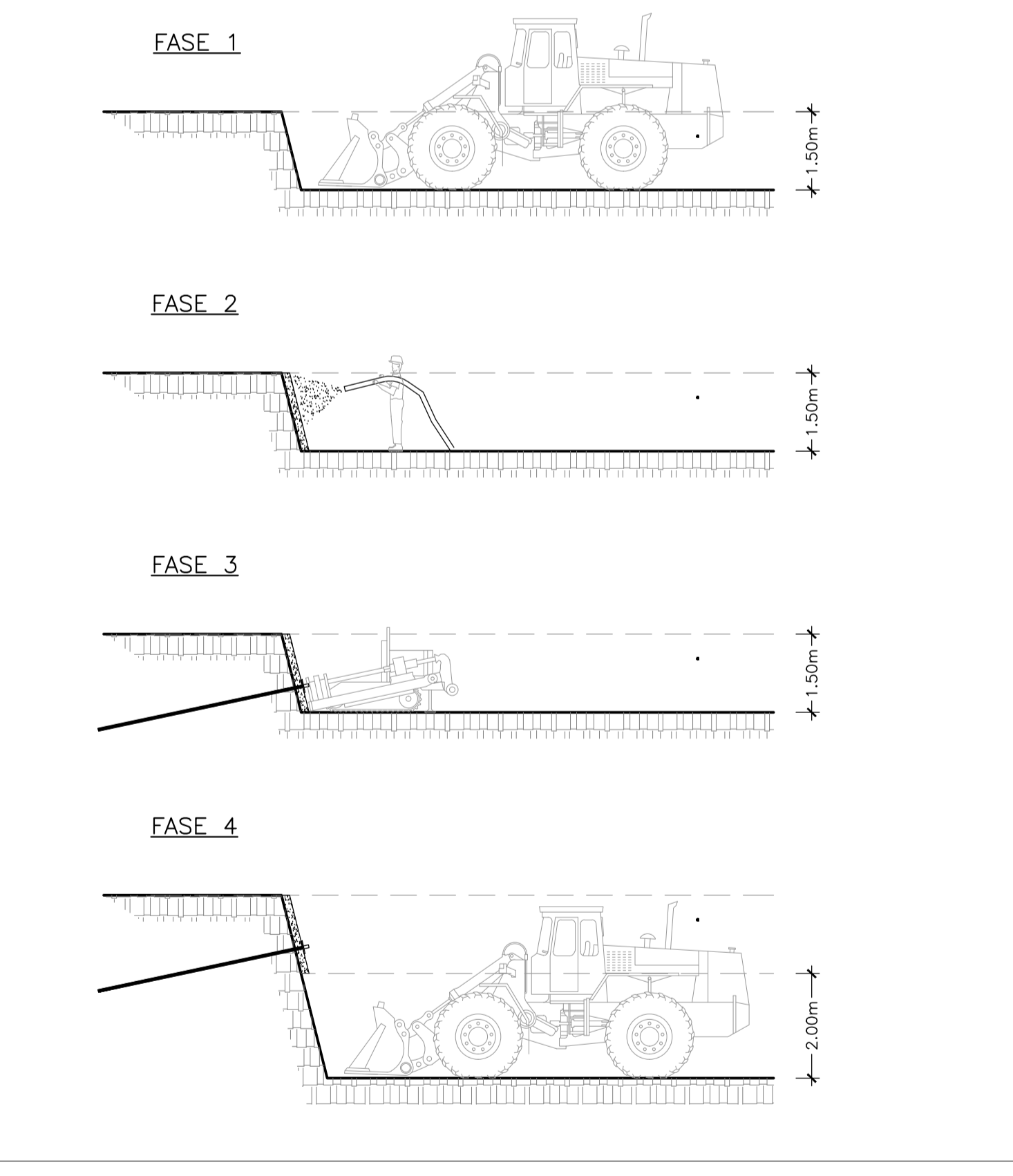
FASE 2
Copertura con calcestruzzo proiettato: spessore medio calcestruzzo 15cm armato con rete elettrosaldata

FASE 3
Posa in opera dei chiodi di rinforzo - perforazione, introduzione barra di acciaio, iniezione del foro e sigillatura del chiodo

FASE 4
Esecuzione dello scavo successivo - altezza di scavo di ribasso H = 2.00 m

FASE 5
Ripetizione delle fasi in ordine FASE 2, FASE 3, FASE 4 fino a quota fondo scavo

FASE 6 - ULTIMA
Copertura dell'ultimo livello di scavo con calcestruzzo proiettato: spessore medio calcestruzzo 15cm armato con rete elettrosaldata



PROGETTAZIONE: **ITALFERR**

U.O. GALLERIE

PROGETTO DEFINITIVO
VELOCIZZAZIONE LINEA SAN GAVINO - SASSARI - OLBIA
VARIANTE DI BONORVA - TORRALBA

GALLERIA MONTE MARTIS - IMBOCCO LATO CHILIVANI
Fasi Provvisorie - Sviluppata delle opere di imbocco e particolari costruttivi

SCALA: Varie

COMMESSA LOTTO FASE ENTE TIPO DOC. OPERA/DISCIPLINA PROG. REV.

RR0H 04 D 07 BZ GA0200 001 A

Rev.	Descrizione	Redatto	Data	Verificato	Data	Approvato	Data	Autorizzato Data
A	Emissione esecutiva	[Signature]	14/03/2016	[Signature]	14/03/2016	[Signature]	14/03/2016	[Signature]