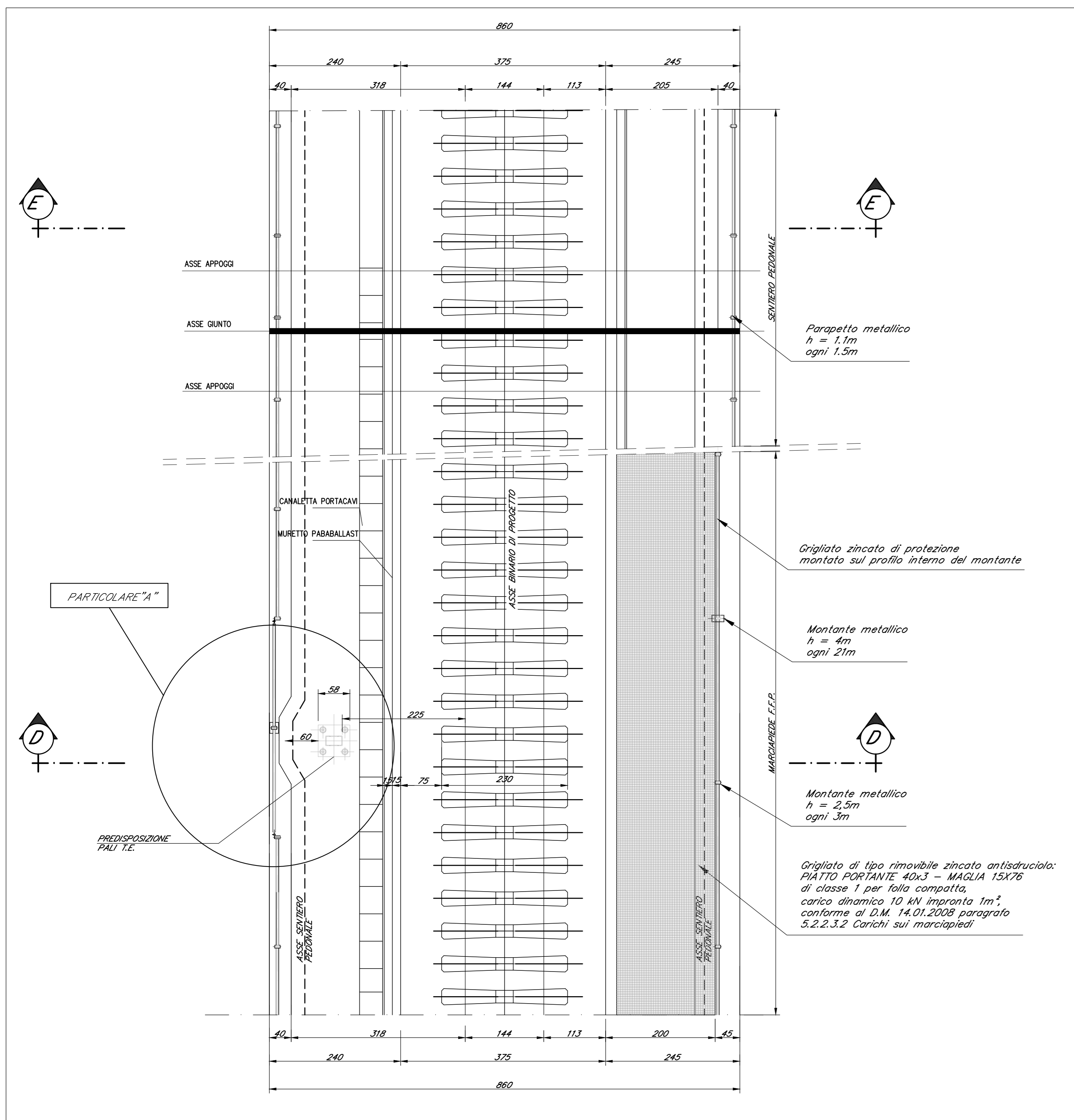


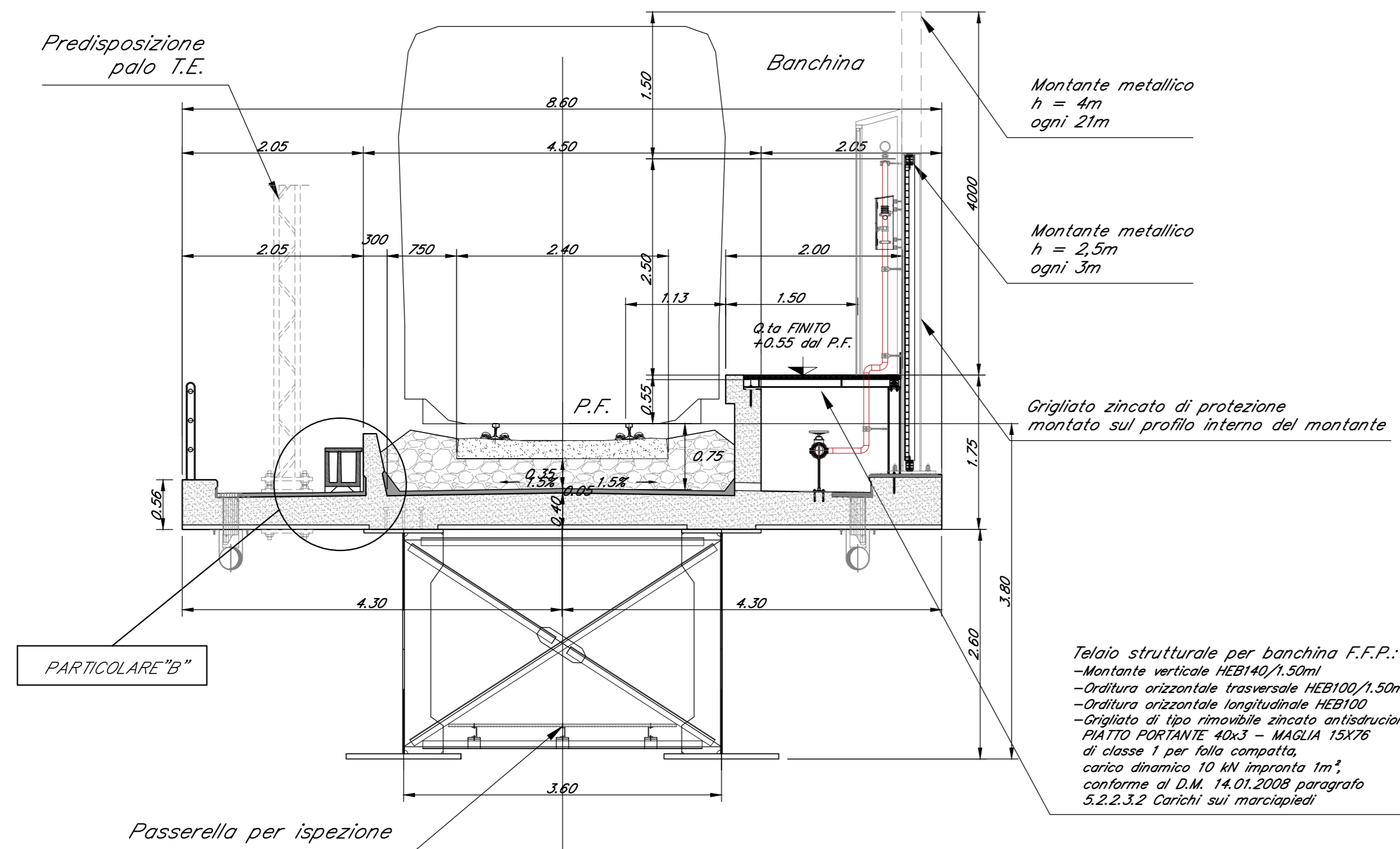
PIANTA

Scala 1:50



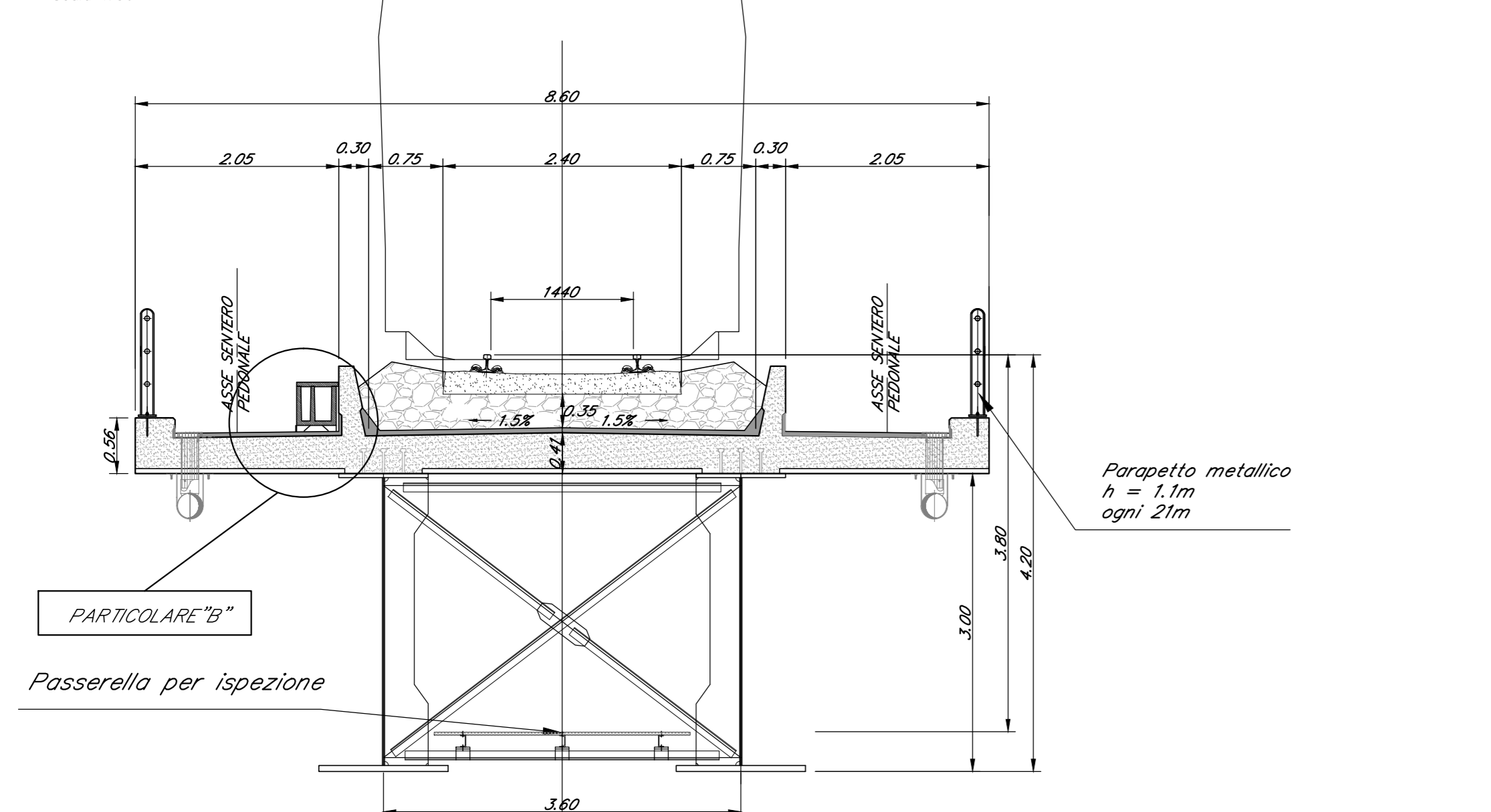
SEZIONE D-D

Scala 1:50



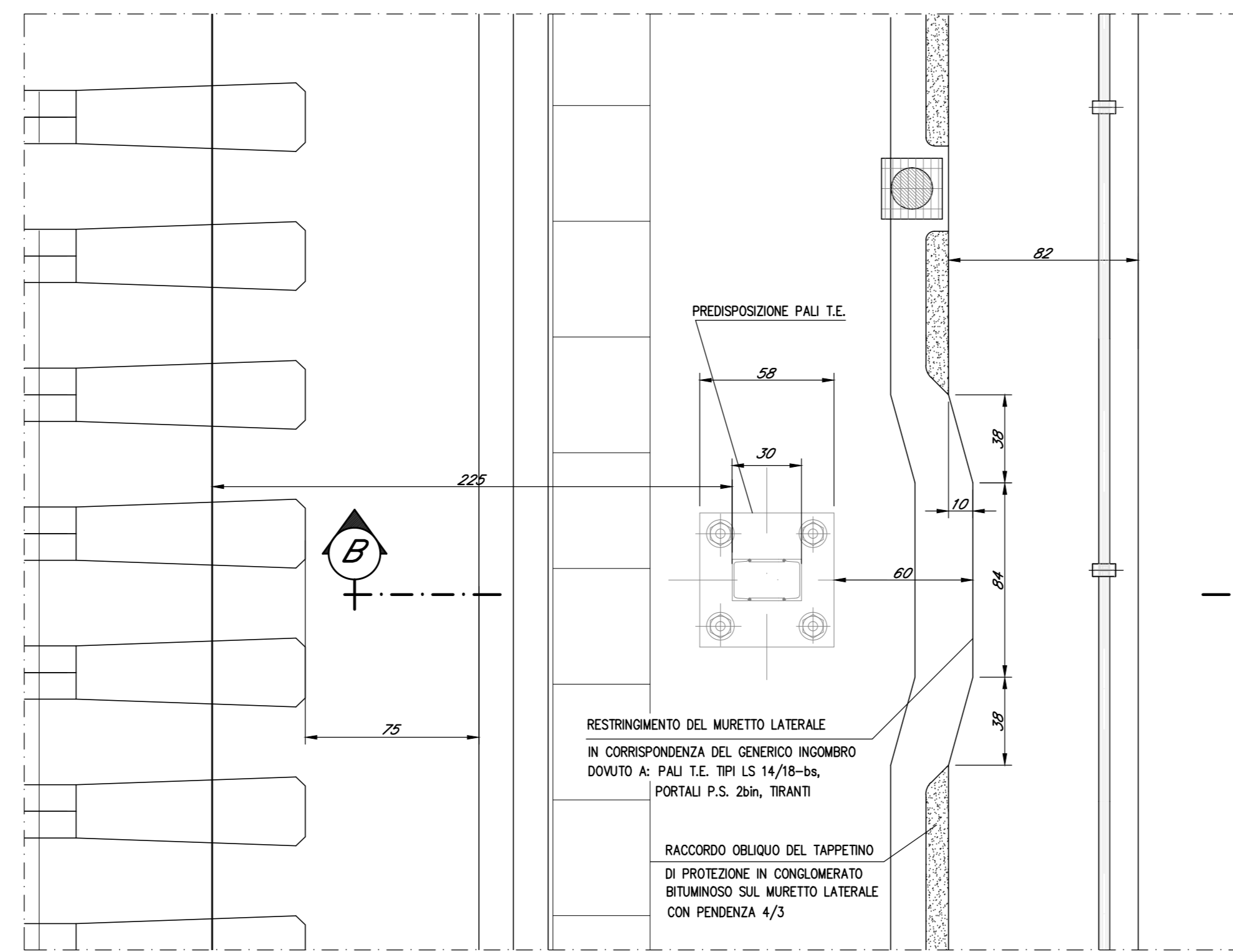
SEZIONE E-E

Scala 1:50



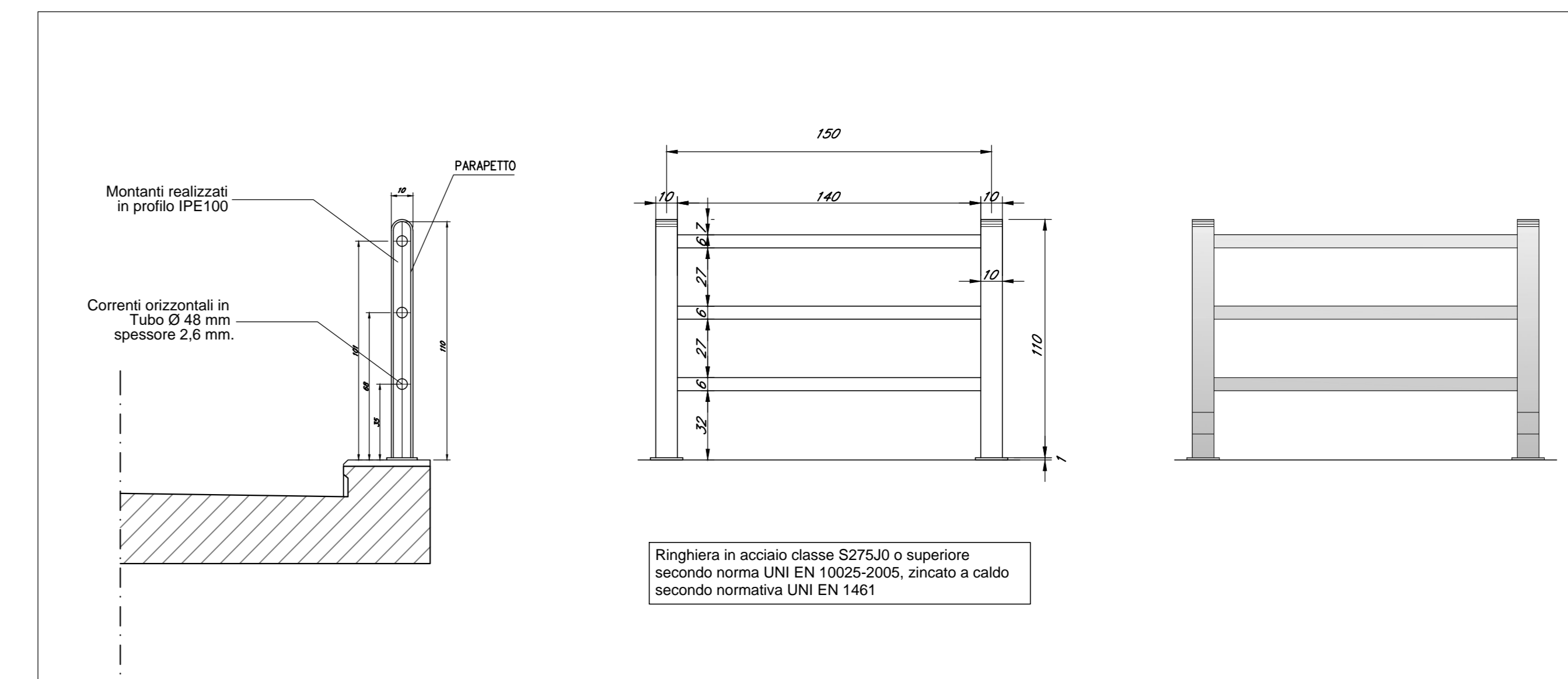
PARTICOLARE "A"

Scala 1:20



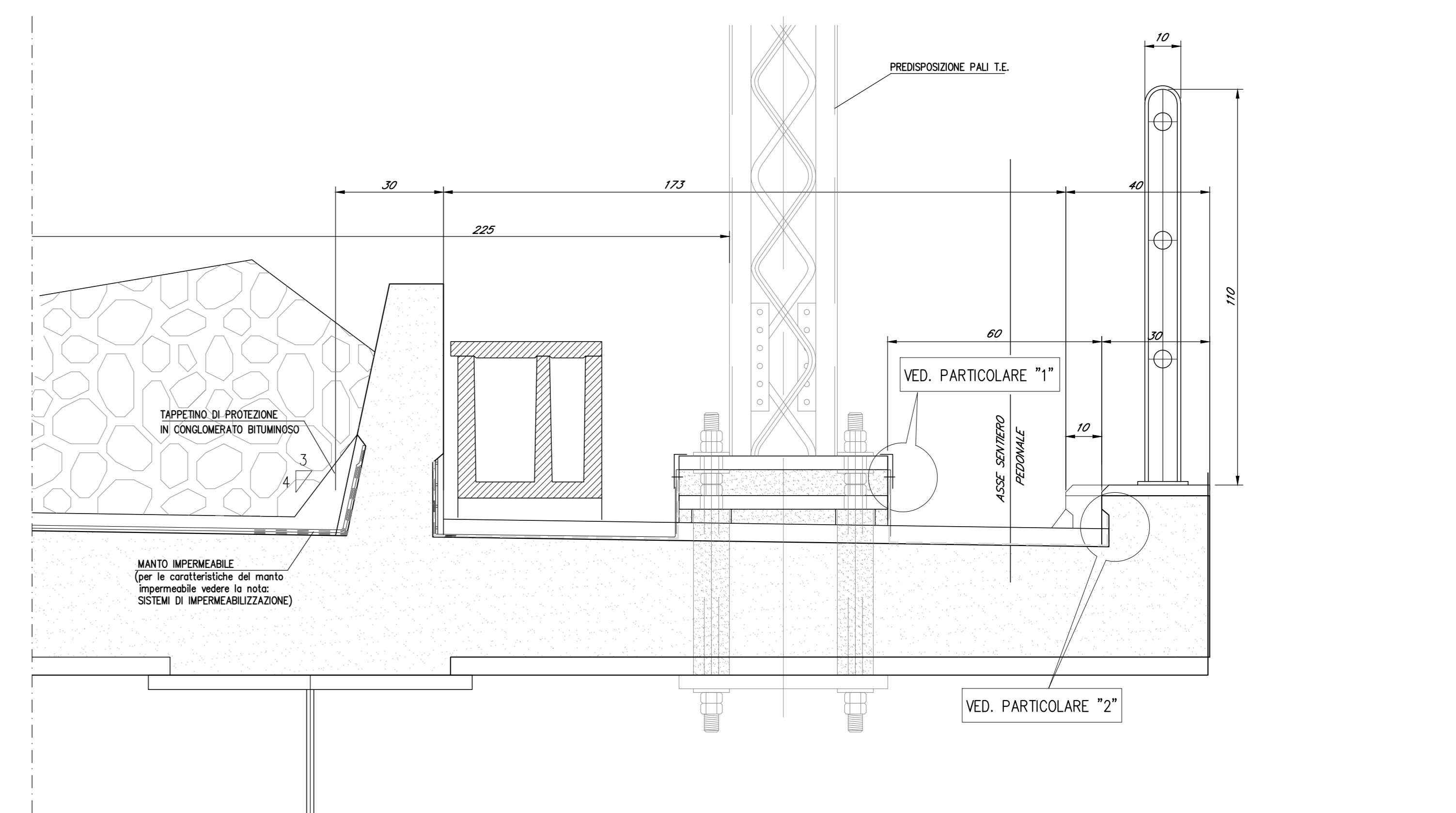
PARTICOLARE PARAPETTO

Scala 1:20



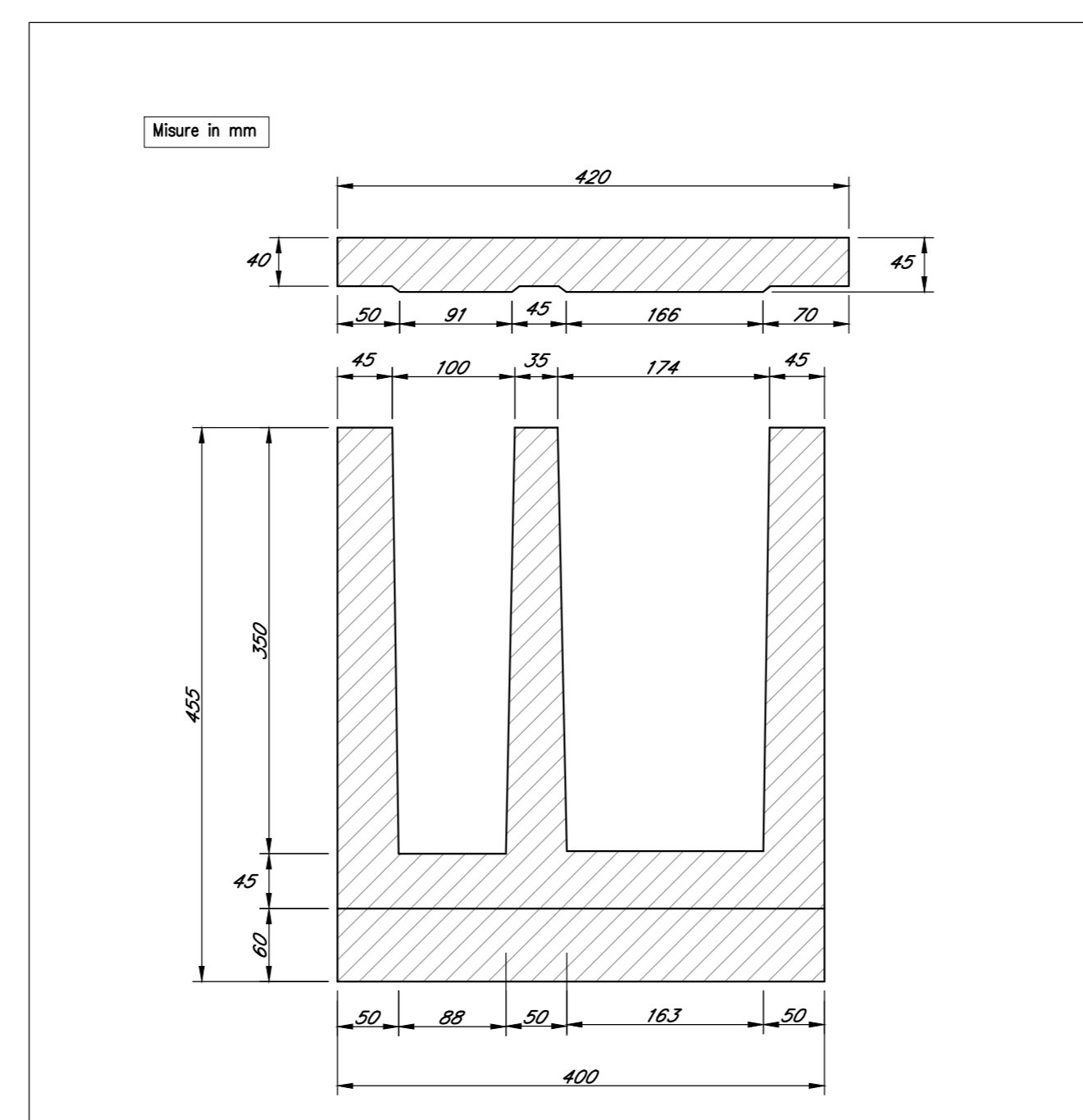
SEZIONE B-B

Scala 1:10



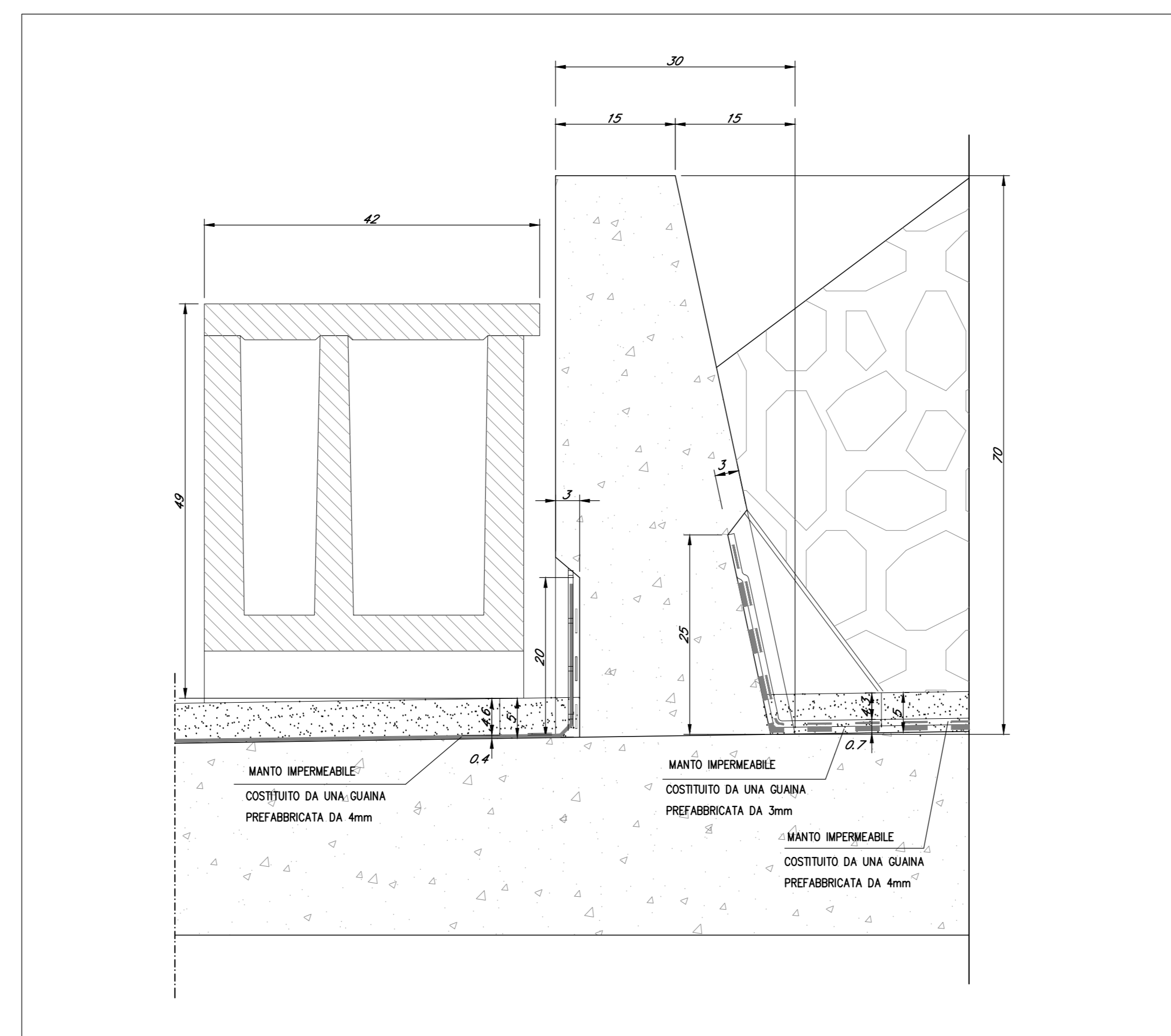
PARTICOLARE CANALETTA PORTACAVI

Scala 1:5



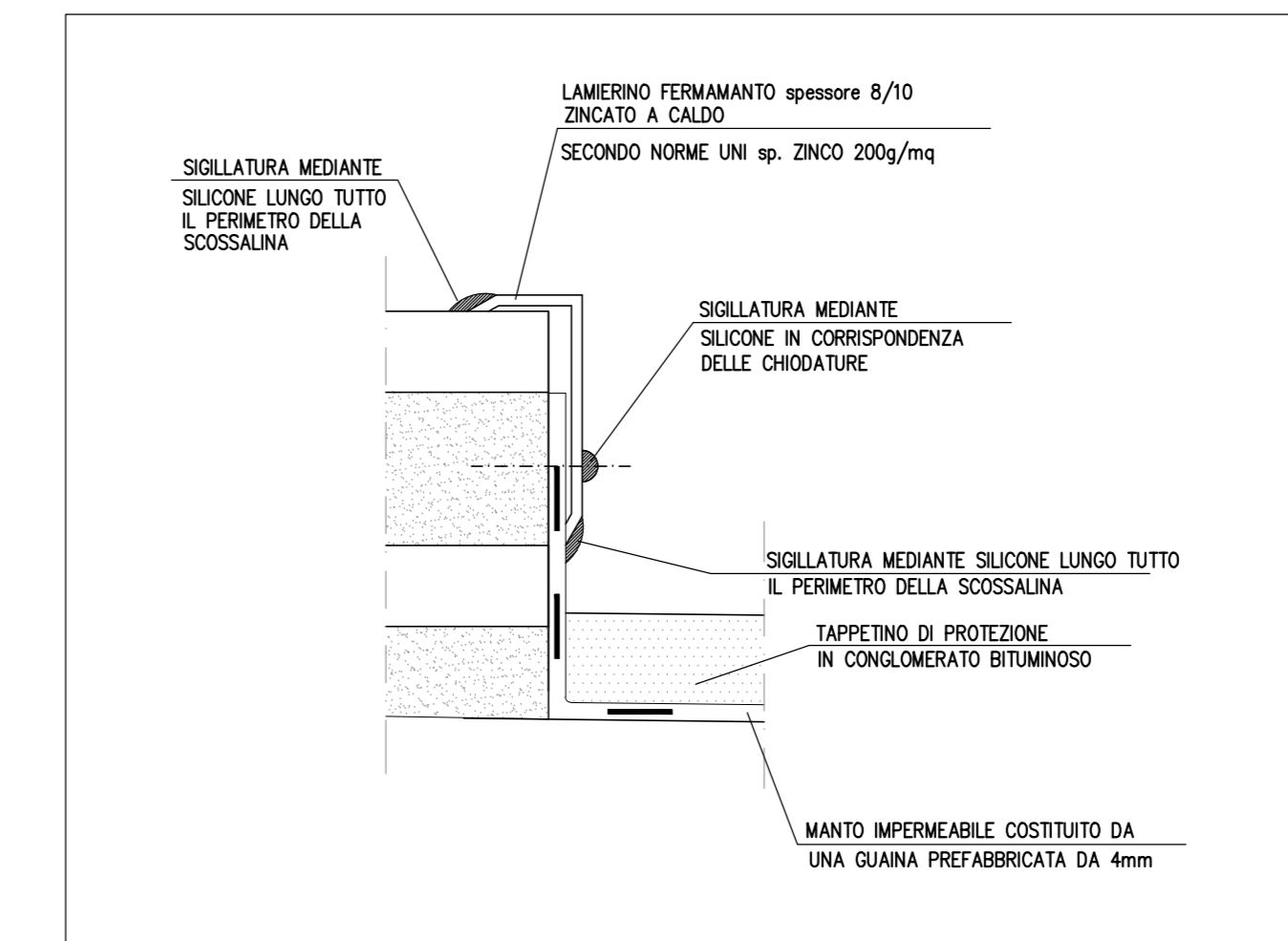
PARTICOLARE "B"

Scala 1:5



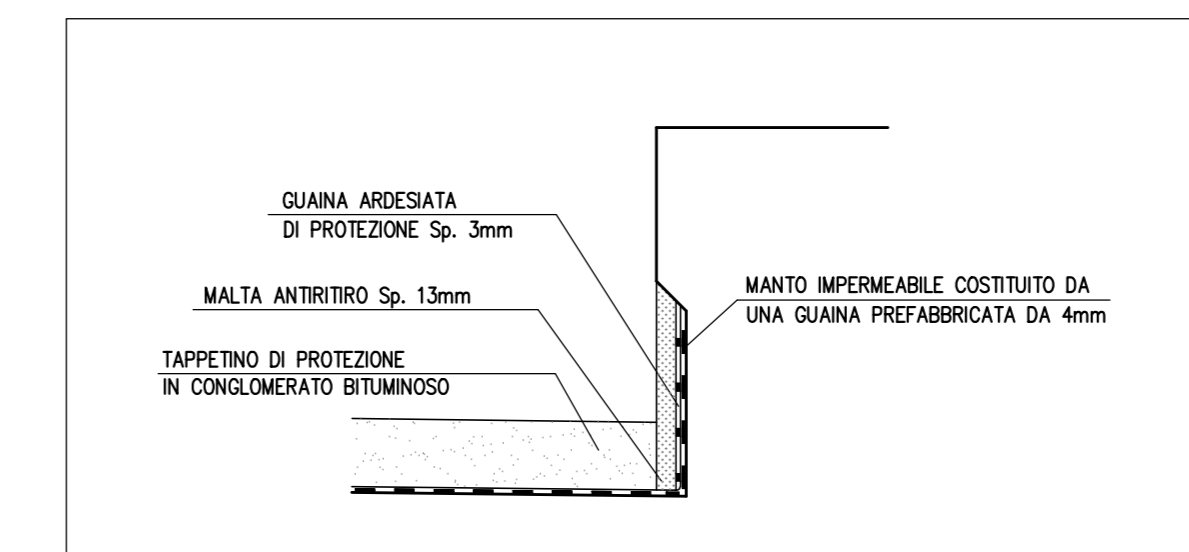
PARTICOLARE "1"

Scala 1:5



PARTICOLARE "2"

Scala 1:5



COMMITTENTE:

RFI
RIF. FERROVIARIA ITALIANA
GRUPPO FERROVIE DELLO STATO ITALIANO

PROGETTAZIONE:

ITALFERR
GRUPPO FERROVIE DELLO STATO ITALIANO

DIREZIONE TECNICA
U.O. COORDINAMENTO NO CAPTIVE E INGEGNERIA DI SISTEMA

PROGETTO DEFINITIVO
VELOCIZZAZIONE LINEA SAN GAVINO - SASSARI - OLBIA
VARIANTE DI BONORVA - TORRALBA

VIADOTTO VI01 STRUTTURA MISTA
VI01 - IMPALCATO - PARTICOLARI COSTRUTTIVI E FINITURE

SCALA: varie

COMMESSA LOTTO FASE ENTE TIPO DOC. OPERA/DISCIPLINA Progr. REV.

RR0H 04 D 13 BZ VI0100 001 B

Revis	Descrizione	Redatto	Data	Verificato	Data	Approvato	Data	Autorizzato	Data
B	Emissione a seguito parere CSLLFP	P. Tortolisi	Novembre 2018	A. Casavola	Novembre 2018	T. Paselli	Novembre 2018	L. Berardi	Novembre 2018
A	Emissione esecutiva	P. Tortolisi	16 Marzo 2018	A. Casavola	16 Marzo 2018	T. Paselli	Marzo 2018		