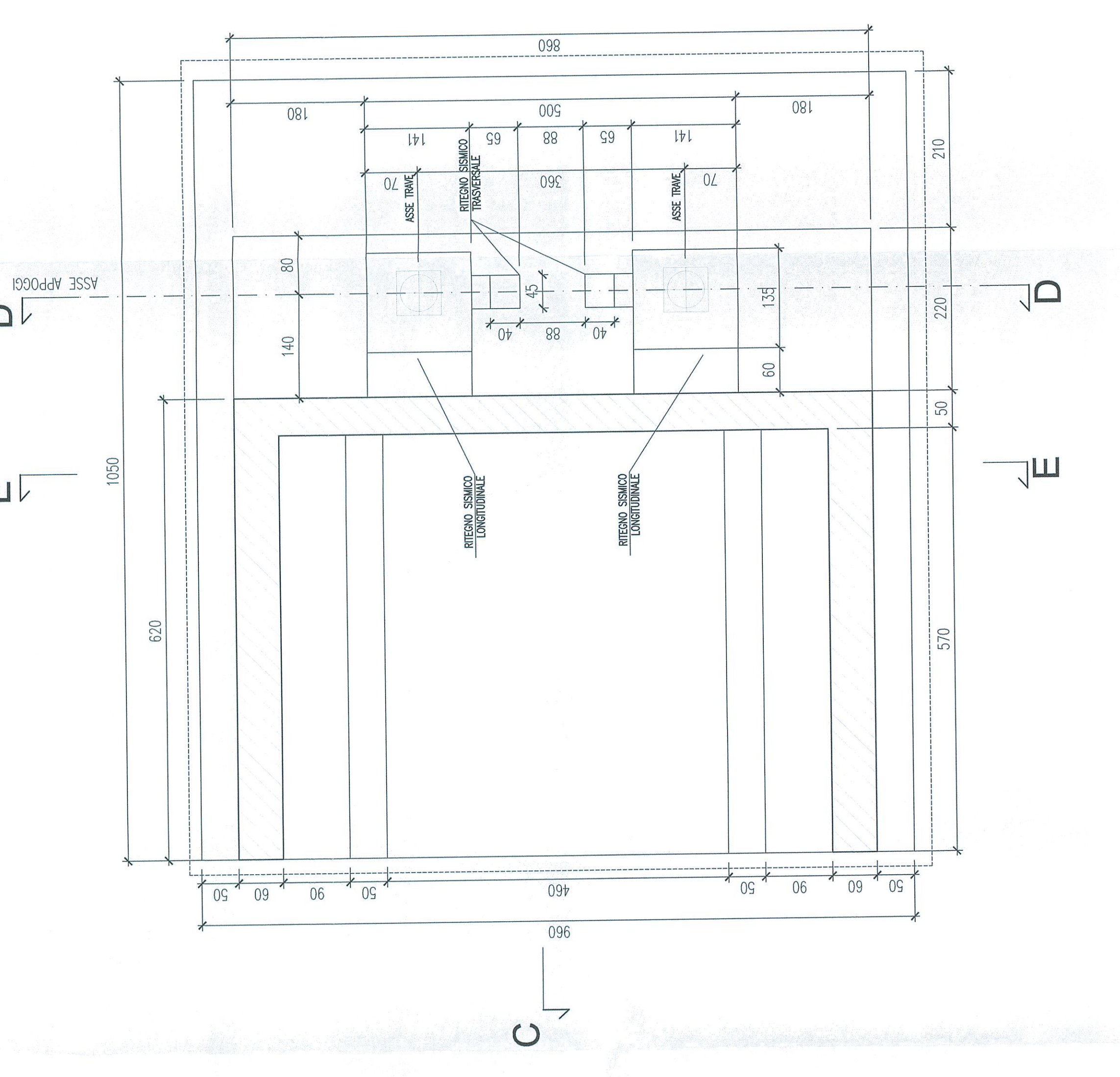
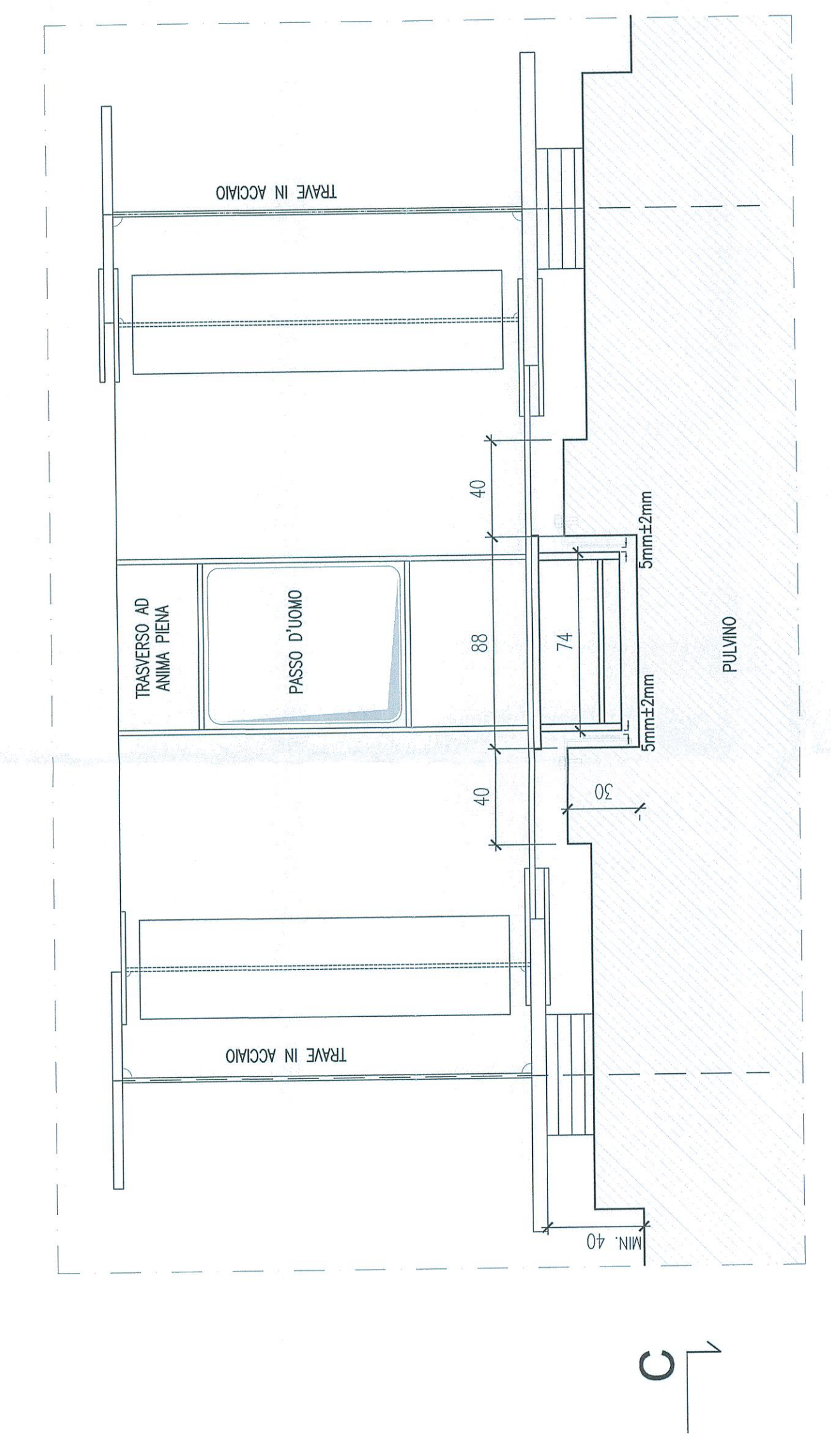


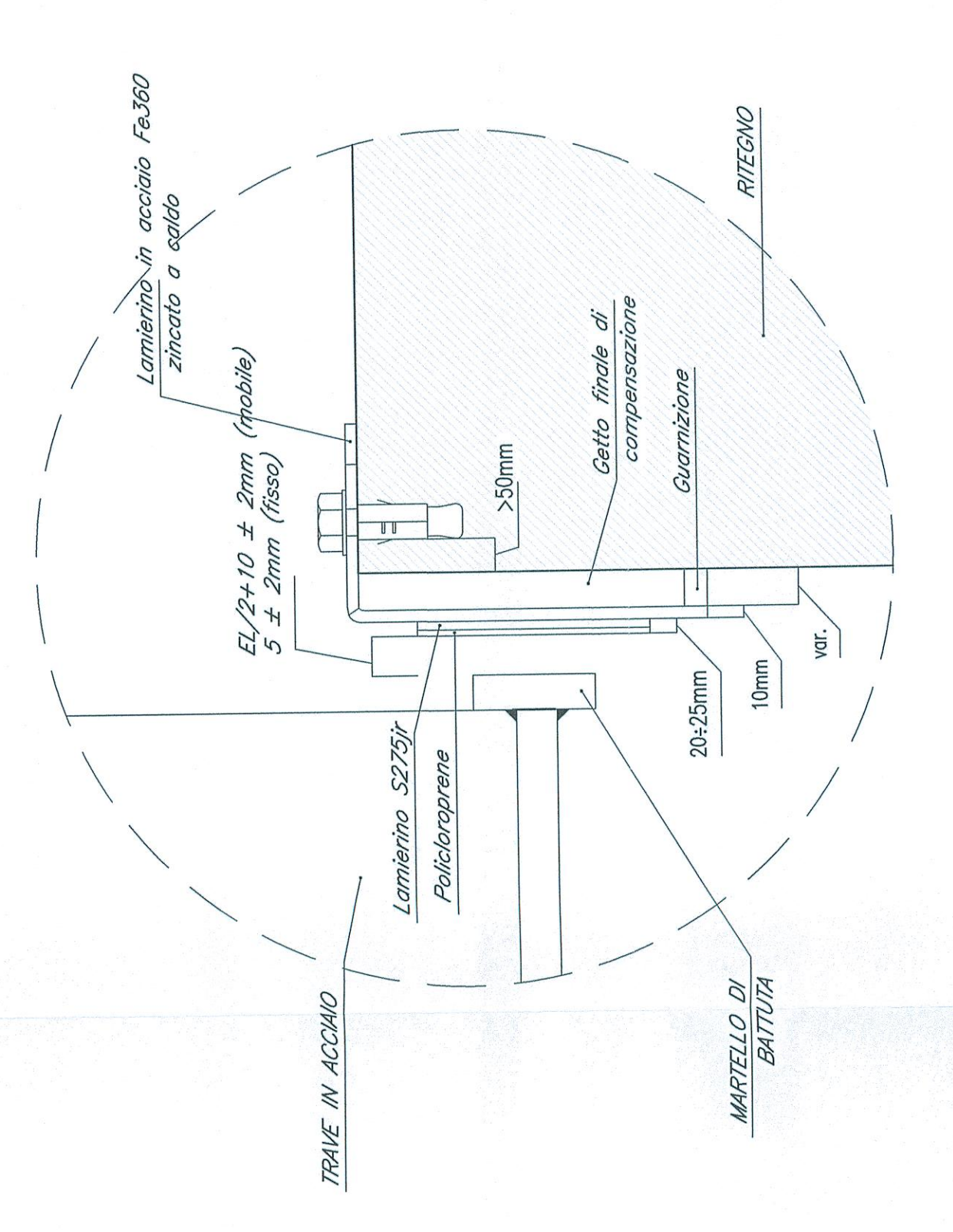
SEZIONE A-A Scala 1:50



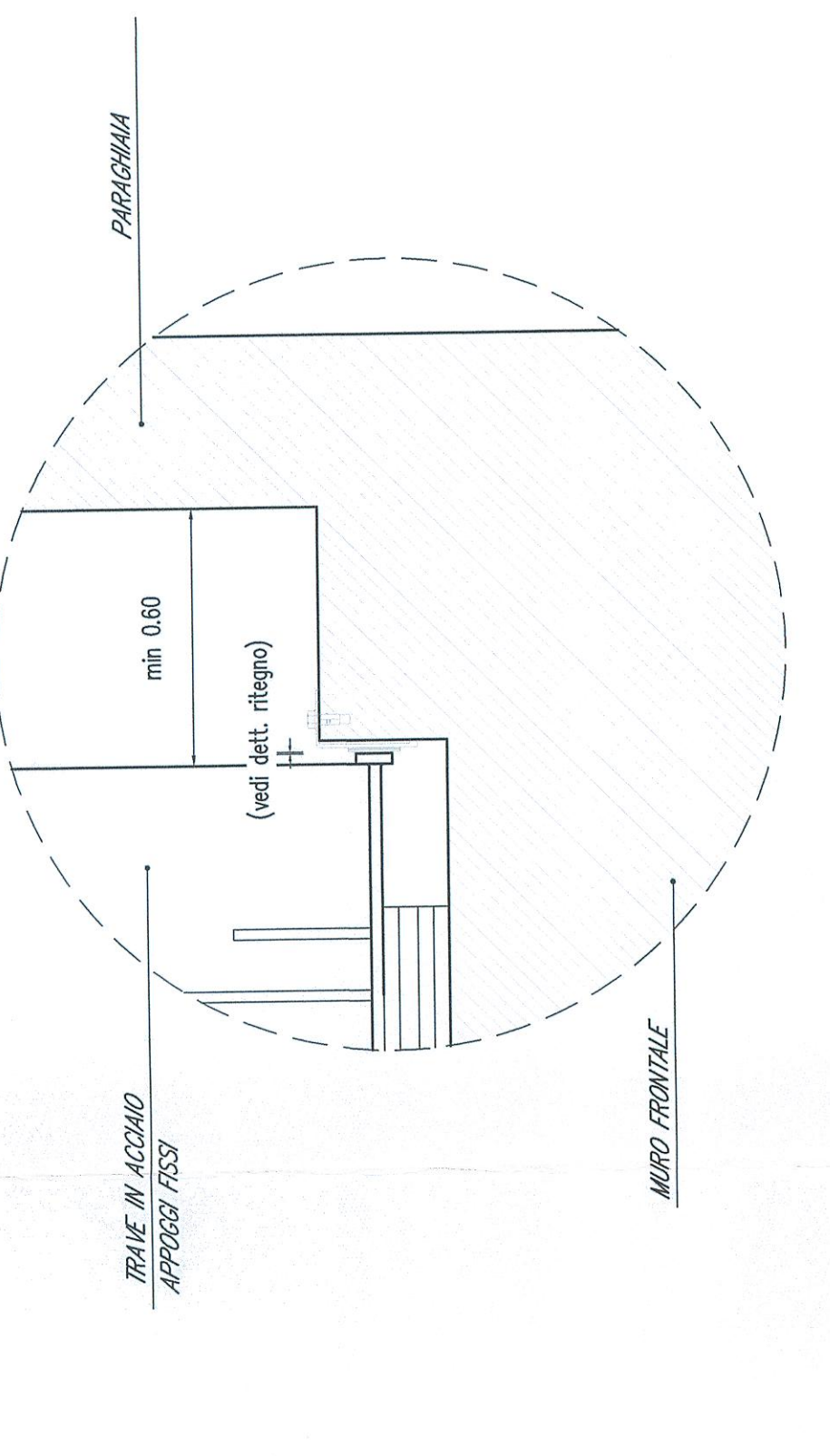
SEZIONE B-B Scala 1:50



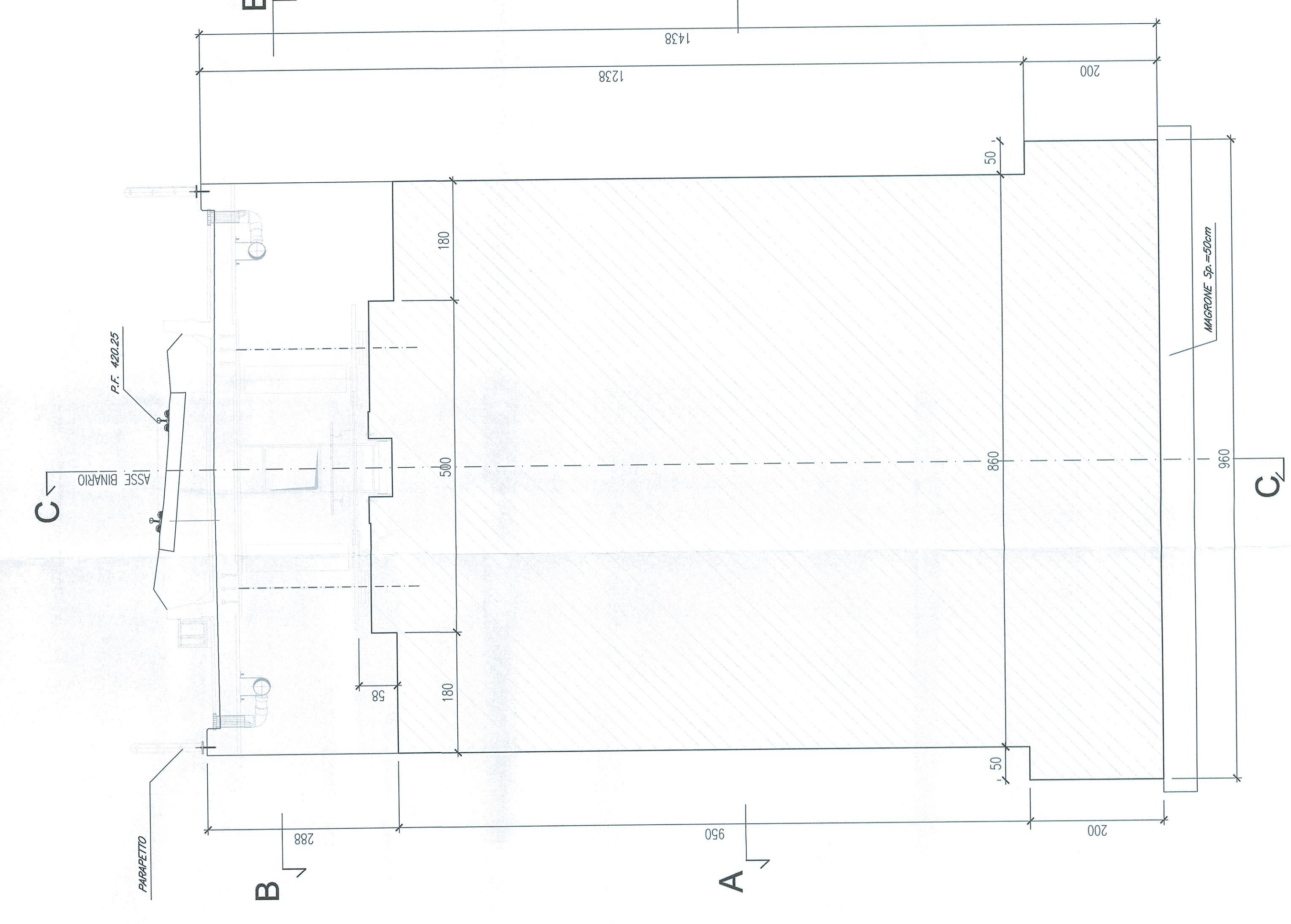
PARTICOLARE RITEGNO SISMICO TRASVERSALE Scala 1:20



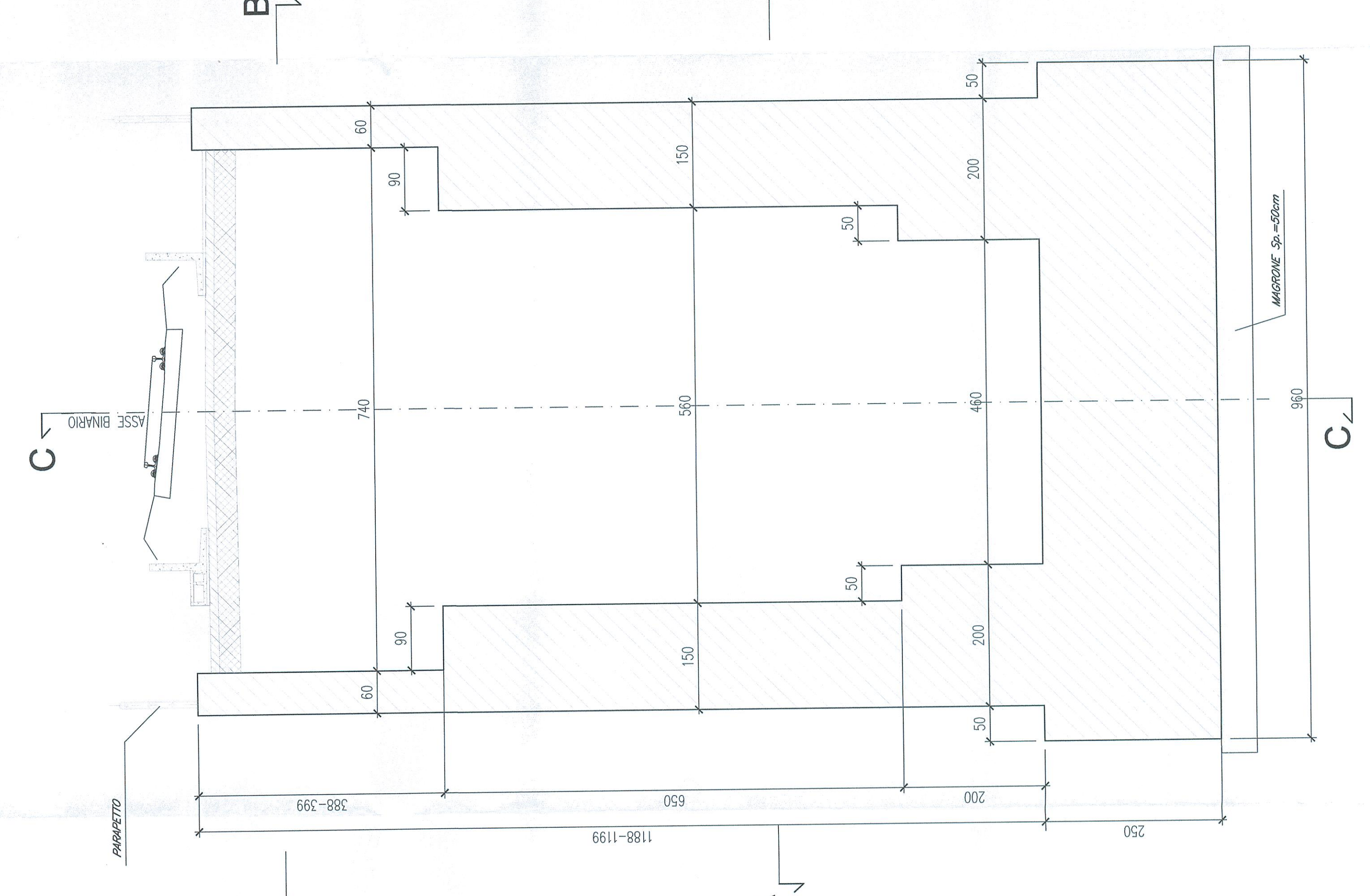
DETTAGLIO RITEGNO SISMICO Scala 1:20



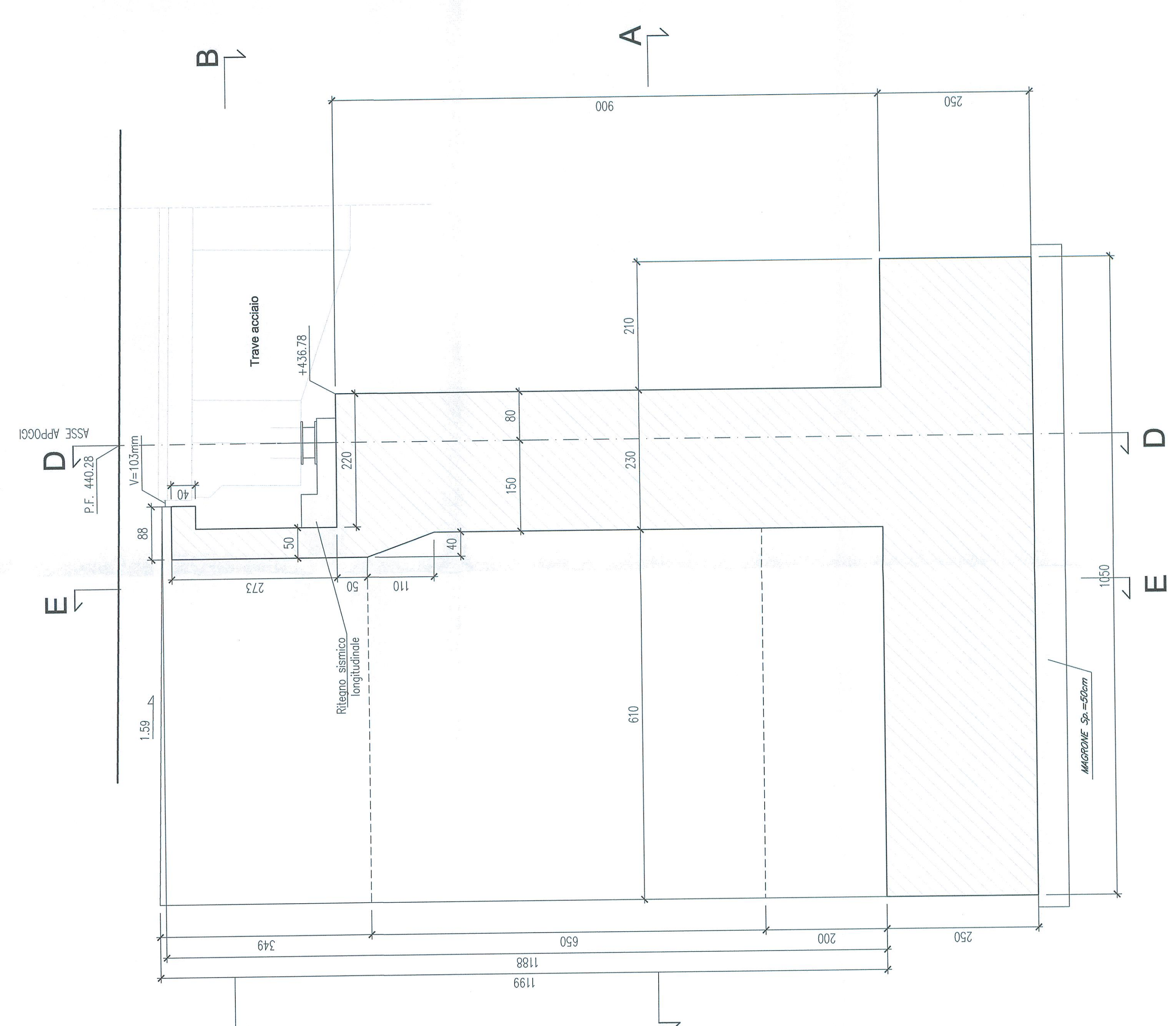
PARTICOLARE RITEGNO SISMICO LONGITUDINALE Scala 1:20



SEZIONE D-D Scala 1:50



SEZIONE E-E Scala 1:50



SEZIONE C-C Scala 1:50

N.B.: LA SPALLA OSPITA APPOGGI FISSI IN DIREZIONE LONGITUDINALE

COMITENTE: **RFI** GRUPPO FERROVIARIO ITALIANO

PROGETTAZIONE: **ITALFER** SERVIZIO TECNICO DI PROGETTAZIONE

DIREZIONE TECNICA
U.O. COORDINAMENTO NO CAPTIVE E INGEGNERIA DI SISTEMA

PROGETTO DEFINITIVO
VELOCIZZAZIONE LINEA SAN GAVINO - SASSARI - OLBIA
VARIANTE DI BONORVA - TORRALBA

VIADOTTO V101 IN STRUTTURA MISTA
 Carpentaria spalla A - Fondazioni e elevazione

SCALA: VARIE

COMMESSA LOTTO FASE ENTE TIPO DOC. OPERA/SCHEMA PROGR. REV.

RR0H	04	D	13	BZ	V10100	006	A
Rev.	Descrizione	Redatto	Data	Verificato	Data	Approvato	Data
A	Emissione esecutiva	F. Mura	10 Marzo 2017	A. Chignola	10 Marzo 2017	F. Pagan	10 Marzo 2017
		L. Mura		L. Mura		L. Mura	
		10 Marzo 2017		10 Marzo 2017		10 Marzo 2017	

FILE: RRF04031882/10100006A.dwg

REVISIONI: 5/2