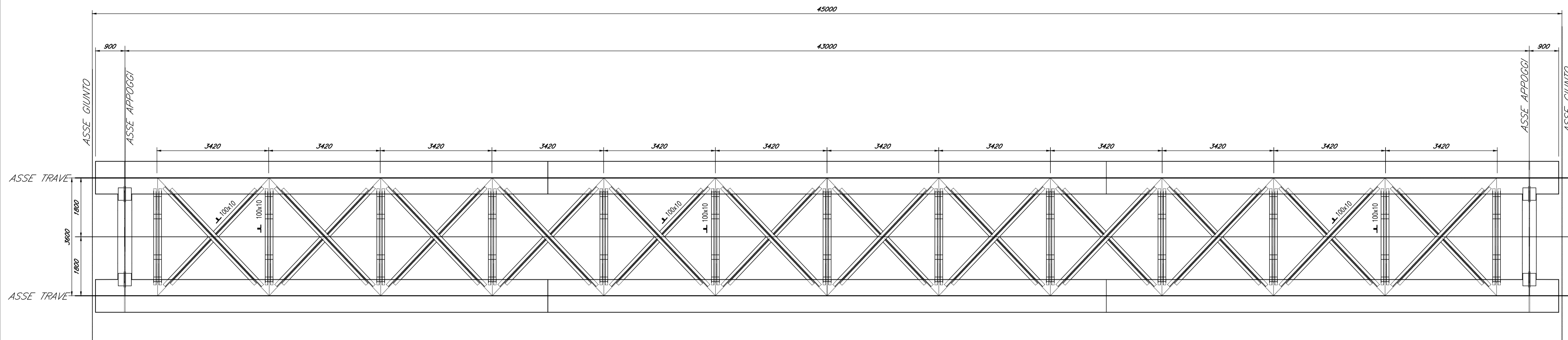
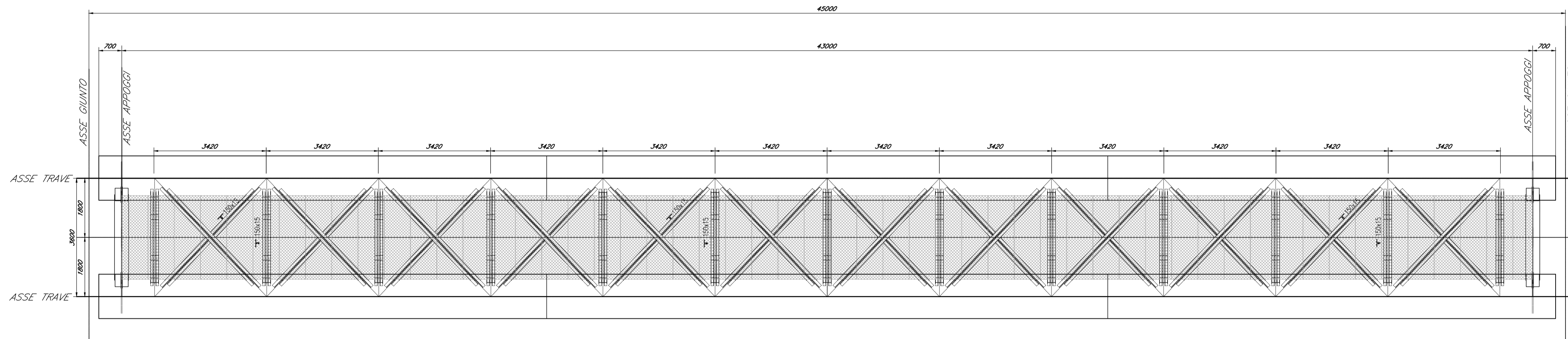


BONORVA VI01

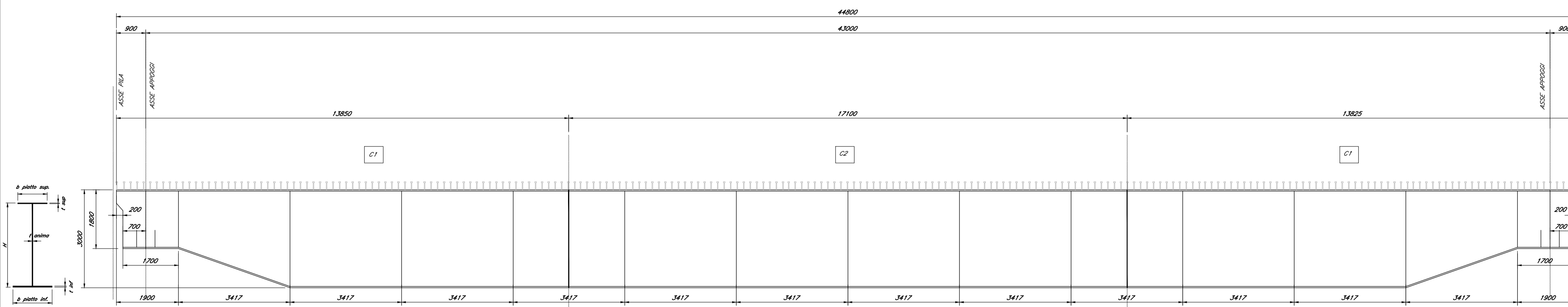
PIANTA SUPERIORE IMPALCATO
SCALA 1:50



PIANTA INFERIORE IMPALCATO
SCALA 1:50

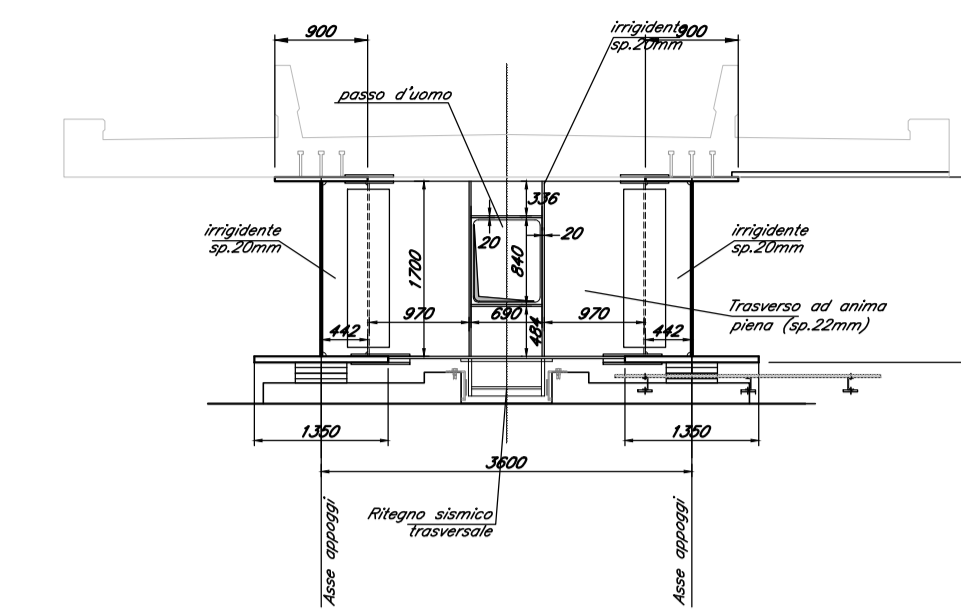


CARPENTERIA TRAVE
SCALA 1:50

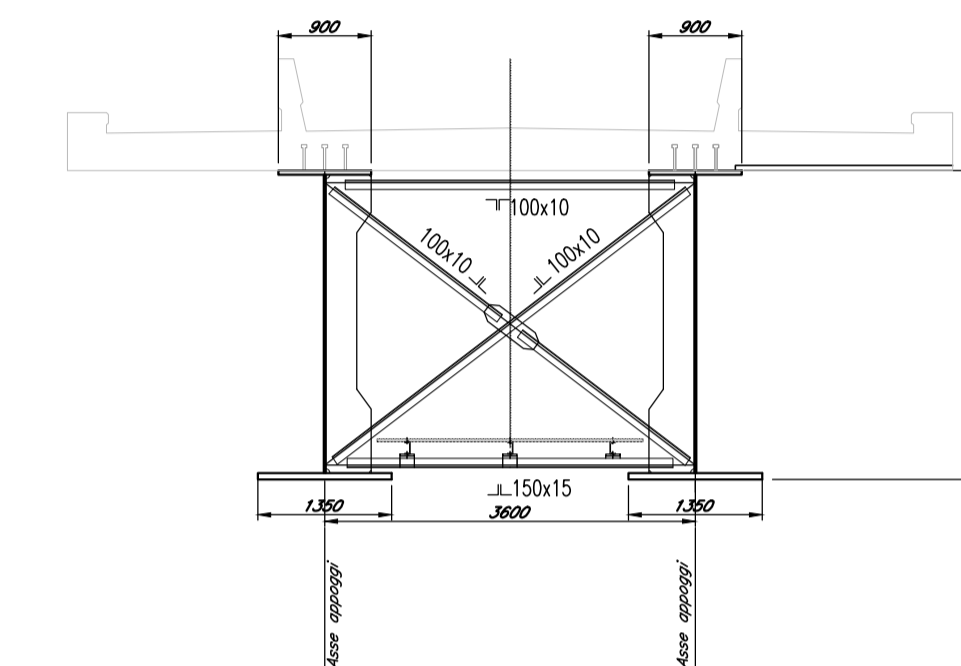


CONCIO	C1	C2	C1
H [mm]	var. 1800-3000	3000	var. 1800-3000
b piatto inf. [mm]	1350	1350	1350
t inf. [mm]	40	60	40
b piatto sup. [mm]	900	900	900
t sup. [mm]	30	40	30
t anima [mm]	25	22	25

SEZIONE TRASVERSALE CORRENTE
SCALA 1:50



SEZIONE TRASVERSALE D'APPOGGIO
SCALA 1:50



COMMITTENTE:

PROGETTAZIONE:

DIREZIONE TECNICA
U.O. COORDINAMENTO NO CAPTIVE E INGEGNERIA DI SISTEMA

PROGETTO DEFINITIVO
VELOCIZZAZIONE LINEA SAN GAVINO - SASSARI - OLBIA
VARIANTE DI BONORVA - TORRALBA

VIADOTTO VI01 - STRUTTURA MISTA
VI01 - CARPENTERIA TRAVI, TRASVERSI L=45m

SCALA: 1:50

COMMESSA LOTTO FASE ENTE TIPO DOC. OPERA/DISCIPLINA PROGR. REV.

RR0H 04 D 13 BC V10100 008 B

Revis.	Descrizione	Redatto	Data	Verificato	Data	Approvato	Data	Autorizzato	Data
B	Emissione a seguito parere CSLLPP	F. Tonarelli	Novembre 2018	A. Casavola	Novembre 2018	T. Paces	Novembre 2018	L. Bernardi	Novembre 2018
A	Emissione esecutiva	F. Tonarelli	16 Marzo 2018	A. Casavola	16 Marzo 2018	F. Paces	16 Marzo 2018		