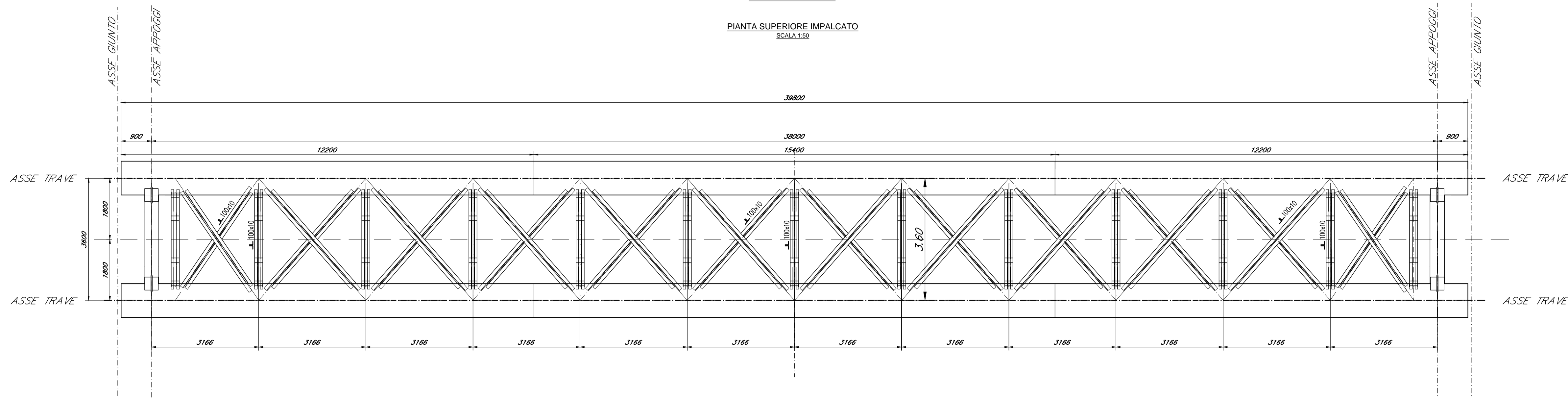
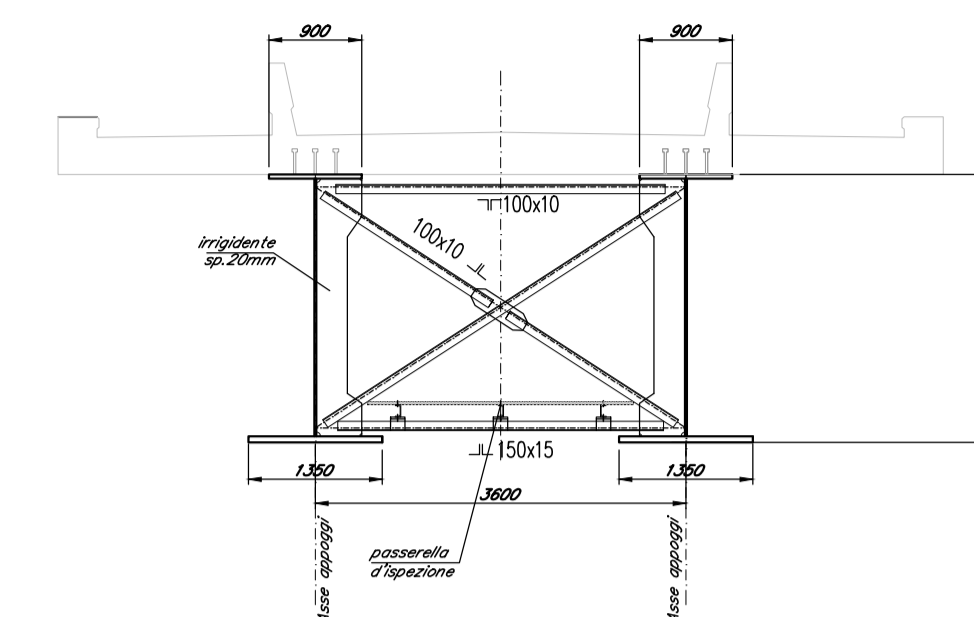


BONORVA VI01

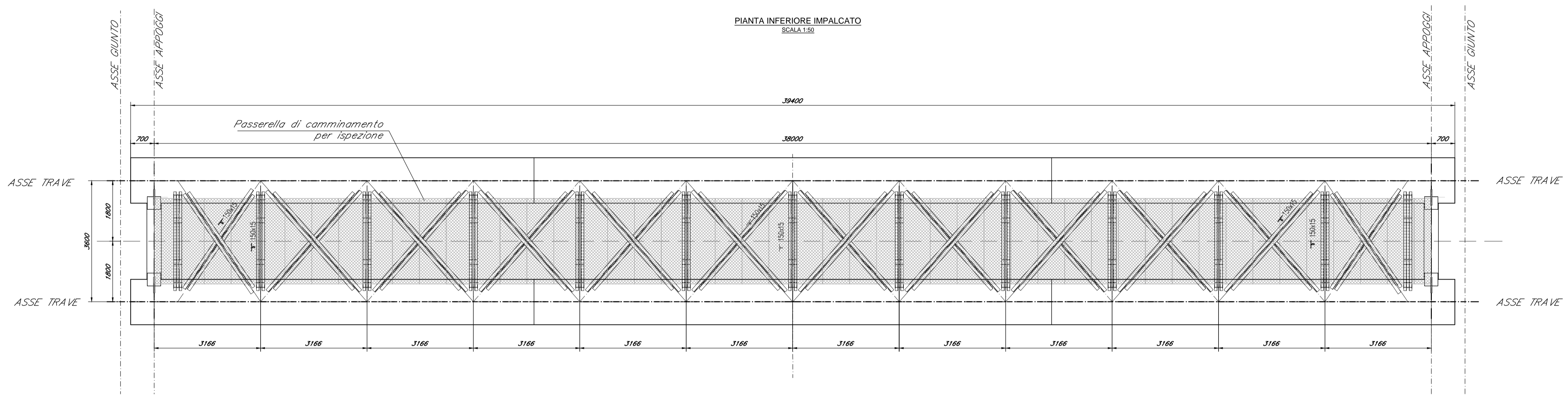
PIANTA SUPERIORE IMPALCATO
SCALA 1:50



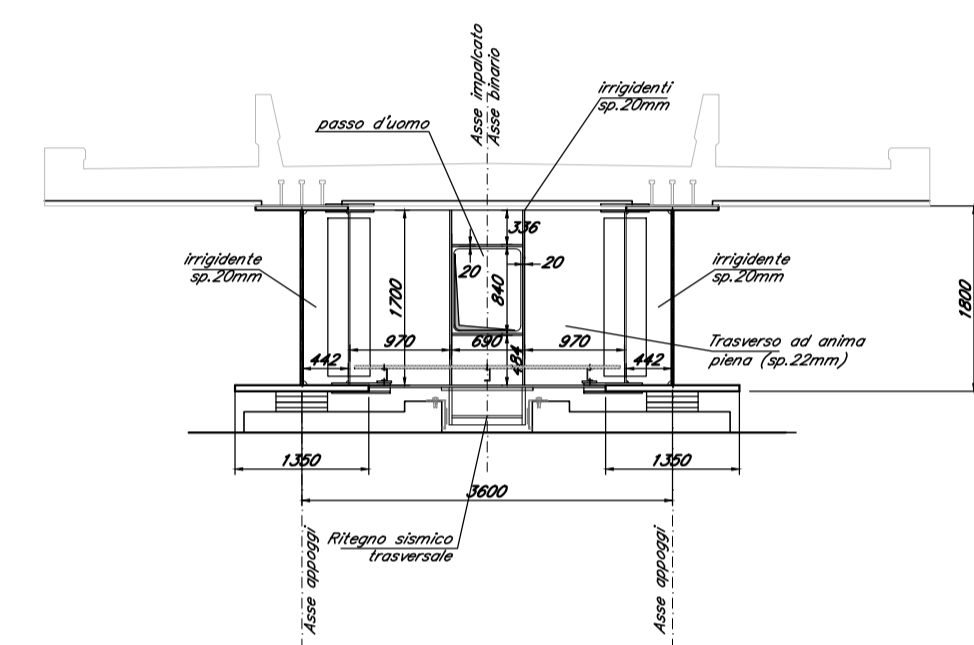
SEZIONE TRASVERSALE CORRENTE
SCALA 1:50



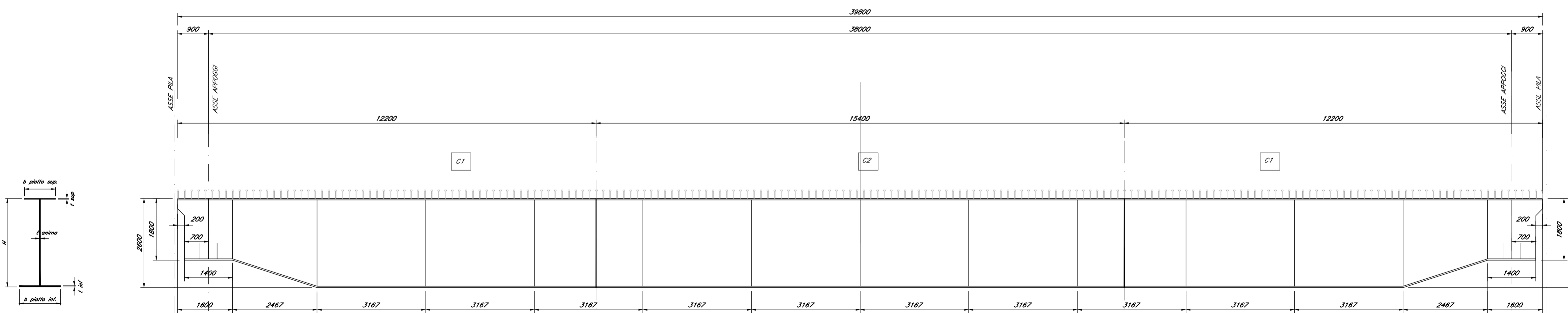
PIANTA INFERIORE IMPALCATO
SCALA 1:50



SEZIONE TRASVERSALE D'APPOGGIO
SCALA 1:50



CARPENTERIA TRAVE
SCALA 1:50



COMMITTENTE:
RFI
R.F.I. - RIFORMA ITALIANA
GRUPPO PEROVIE DELLO STATO ITALIANO

PROGETTAZIONE:
ITALFERR
GRUPPO PEROVIE DELLO STATO ITALIANO

DIREZIONE TECNICA
U.O. COORDINAMENTO NO CAPTIVE E INGEGNERIA DI SISTEMA

PROGETTO DEFINITIVO
VELOCIZZAZIONE LINEA SAN GAVINO - SASSARI - OLBIA
VARIANTE DI BONORVA - TORRALBA

VIADOTTO VI01 - STRUTTURA MISTA
VI01 - CARPENTERIA TRAVI, TRASVERSI L=40m

SCALA:
1:50

COMMESSA LOTTO FASE ENTE TIPO DOC. OPERA/DISCIPLINA Progr. REV.

RR0H 04 D 13 BC VI0100 012 B

Revis.	Descrizione	Redatto	Data	Verificato	Data	Approvato	Data	Autorizzato	Data
B	Emissione a seguito parere CSLPP	P. Tonari	Novembre 2018	A. Casavola	Novembre 2018	T. Paseri	Novembre 2018	L. Barali	Novembre 2018
A	Emissione esecutiva	P. Tonari	18 Marzo 2018	A. Casavola	18 Marzo 2018	T. Paseri	Marzo 2018		

CONDIZIONE	C1	C2	C1
H [mm]	var. 1800-2600	2600	var. 1800-2600
b piatto inf. [mm]	1350	1350	1350
t inf [mm]	30	50	30
b piatto sup [mm]	900	900	900
t sup [mm]	30	30	30
t anima [mm]	25	22	25