

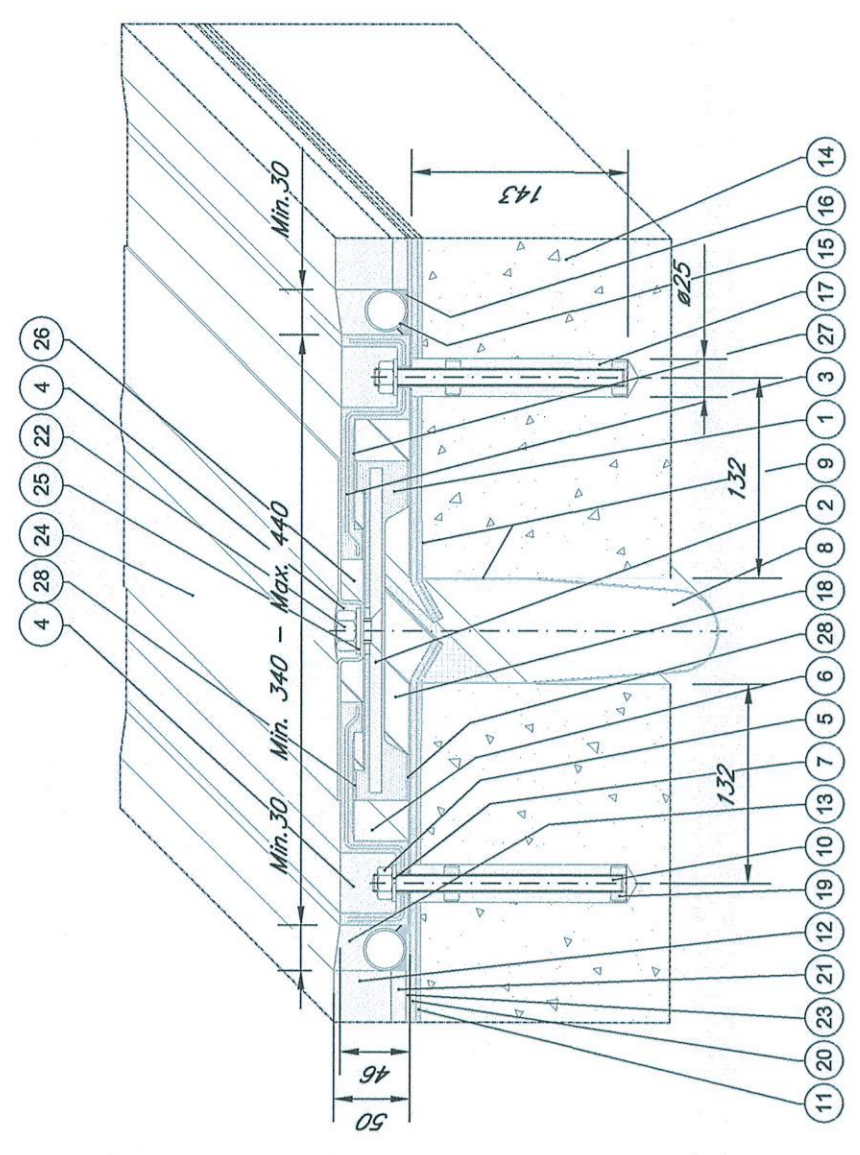
PIANTA SCHEMA APPOGGI IMPALCATO 2 CASSONCINI L=25.00m (Lc=22.80m)

Scale 1:50



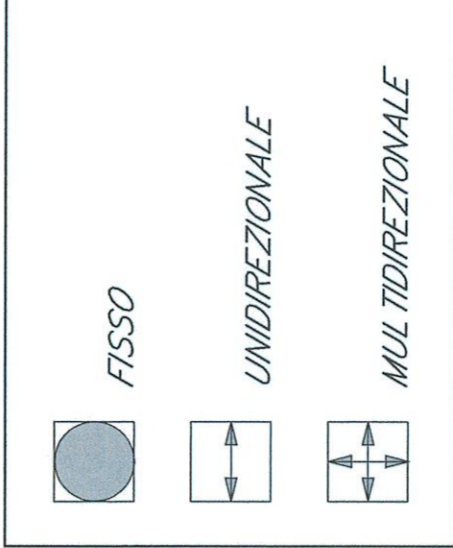
PARTICOLARE GIUNTO

Scale 1:5



28	Plattino di ancoraggio sottomontato
27	Lamina di ancoramento sottomontata
26	Rivestimento in lamiera
25	Rivestimento in lamiera
24	Rivestimento in lamiera
23	Lamina di protezione guaina
22	Disco di fissaggio lamiera M16 UNI 5588
21	Resisto non tessuto TNT
20	Dischetto di cartongesso sp. 4 mm
19	Lamina di ancoramento inferiore sp. 2 mm
18	Struttura di ancoraggio
17	Tubo drittabile
16	Tritta soletta
15	Trattata soletta
14	Trattata soletta
13	Barile di protezione
12	Impalmatura in impasto sp. 3 mm
11	Impalmatura in impasto sp. 3 mm
10	Barra fissata M12x165
9	Scatolelle in acciaio sp. 1,2 mm
8	Scatolelle in acciaio sp. 1,2 mm
7	Rivestimento M12 UNI 5588
6	Elemento isolante
5	Spallatura
4	Spallatura
3	Armatura di rinforzo
2	Plattino sottomontato
1	Plattino sottomontato
NSI	DISCUSSIONE
QT	

NOTE:  
Tutte le contrastrade (superiori ed inferiori) degli apparecchi d'appoggio dovranno essere realizzate in ferro e acciaio, con la lamiera di protezione in lamiera d'acciaio zincata. Le contrastrade dovranno essere realizzate in ferro e acciaio, con la lamiera di protezione in lamiera d'acciaio zincata. Le contrastrade dovranno essere realizzate in ferro e acciaio, con la lamiera di protezione in lamiera d'acciaio zincata.



Apparecchi di appoggio marcati CE, costruiti in conformità alla norma UNI EN 1307-1, alla specifica ferroviaria RFI DTG INC RFI Sp. A.S. 0203, in relazione non inferiore a tre gradi rispetto ad un asse qualunque e con trasmissione delle forze orizzontali all'esterno delle superfici sterche. Le prescrizioni relative alle modalità di esecuzione, alle caratteristiche e alle modalità di installazione, dovranno essere rispettate e utilizzate per le apparecchiature marcate CE, approvate dal Ministero delle Infrastrutture e dei Trasporti, in base alla Circolare Ministeriale n. 140/2007, emanata dal Ministero delle Infrastrutture e dei Trasporti, in base alla Circolare Ministeriale n. 140/2007, emanata dal Ministero delle Infrastrutture e dei Trasporti.

COMMITTENTE: **RFI** R.F.I. - R.F.I. GRUPPO FERROVIE ITALIANE

PROGETTAZIONE: **ITALFERR** ITALFERR - GRUPPO FERROVIE ITALIANE

**DIREZIONE TECNICA**  
**U.O. COORDINAMENTO NO CAPTIVE E INGEGNERIA DI SISTEMA**

**PROGETTO DEFINITIVO**  
**VELOCIZZAZIONE LINEA SAN GAVINO - SASSARI - OLBIA**  
 **Variante di BONORVA - TORRALBA**  
**VIADOTTO VI02 STRUTTURA MISTA**  
**VI02 - APPARECCHI DI APPOGGIO E GIUNTI DI DILATAZIONE**

SCALA: VERTE

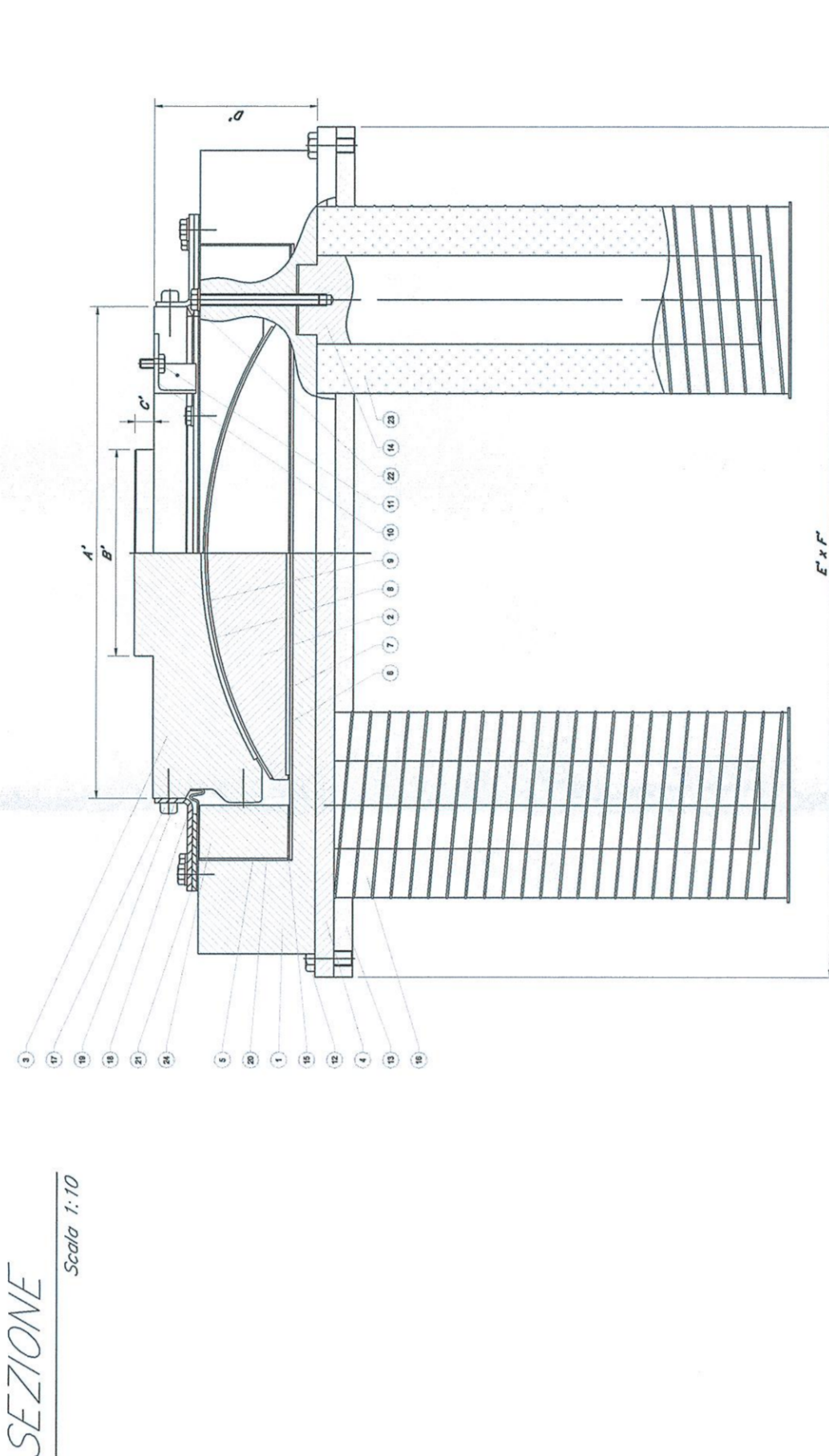
COMMESSA LOTTO FASE ENTE TIPO DOC. OPERADISCIPLINA PROGR. REV.

RR0H 04 D 13 BZ VI 0200 002 A

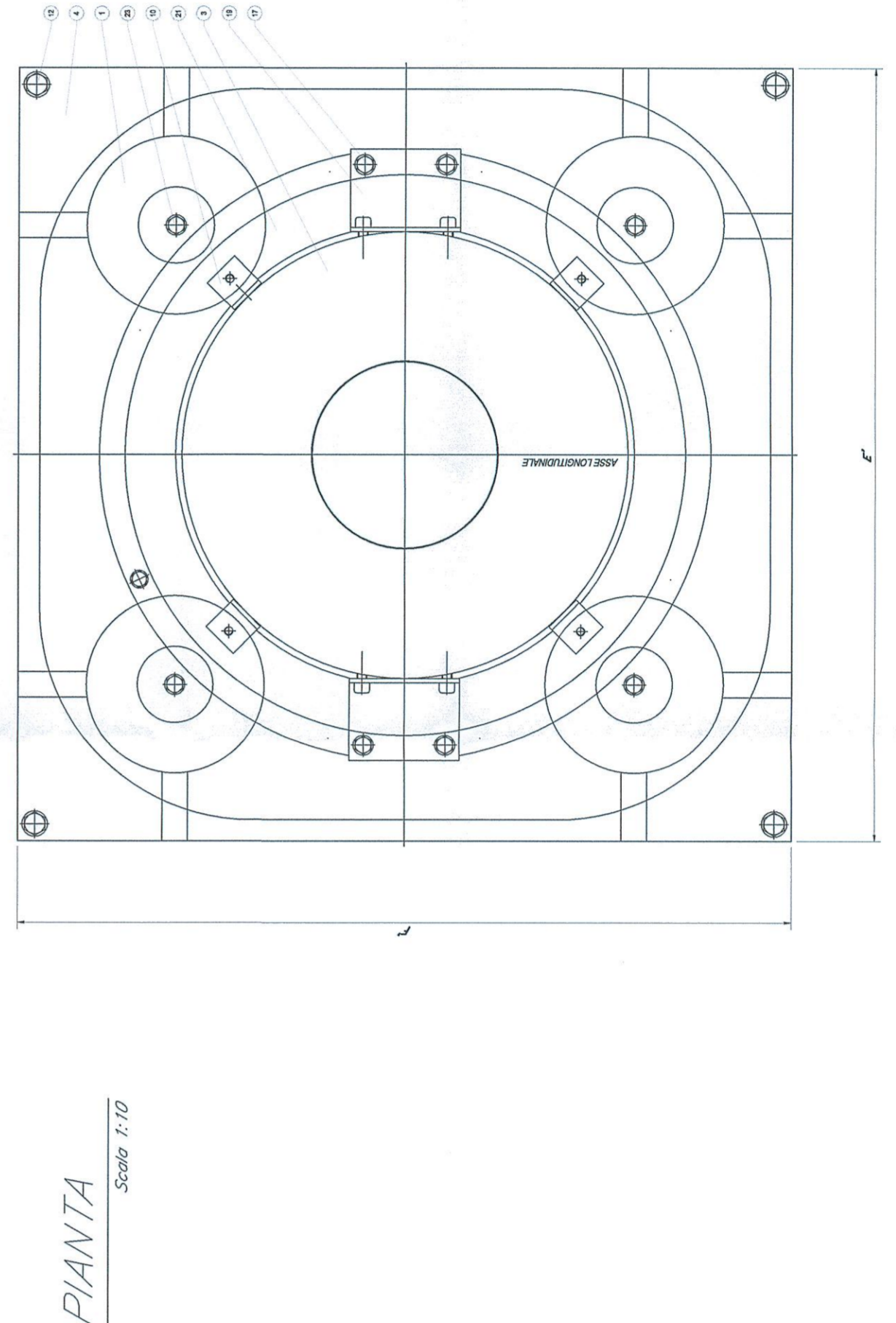
Rev.	Descrizione	Redatto	Data	Verificato	Data	Approvato	Data	Autorizzato	Data
A	Emissione esecutiva	P. Turchi	13/05/2018	A. C. P.	13/05/2018			L. Biondi	13/05/2018
								M. P.	13/05/2018

Fig. RR0H04D1BZVI020002A.dwg

APPOGGIO FISSO



SEZIONE Scale 1:10



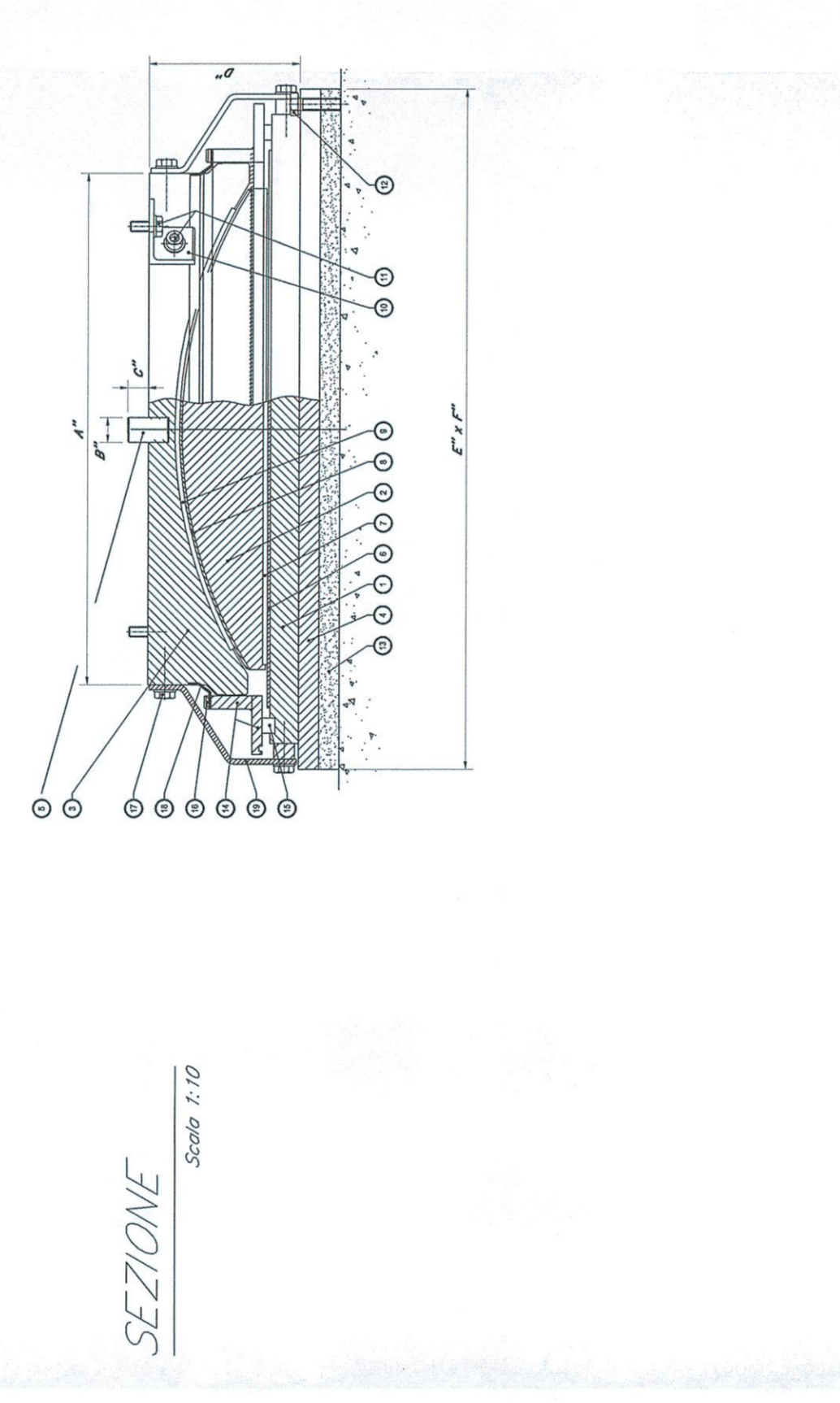
PIANTA Scale 1:10

IMPALCATO SEZIONE MISTA ACCIAIO-CLS

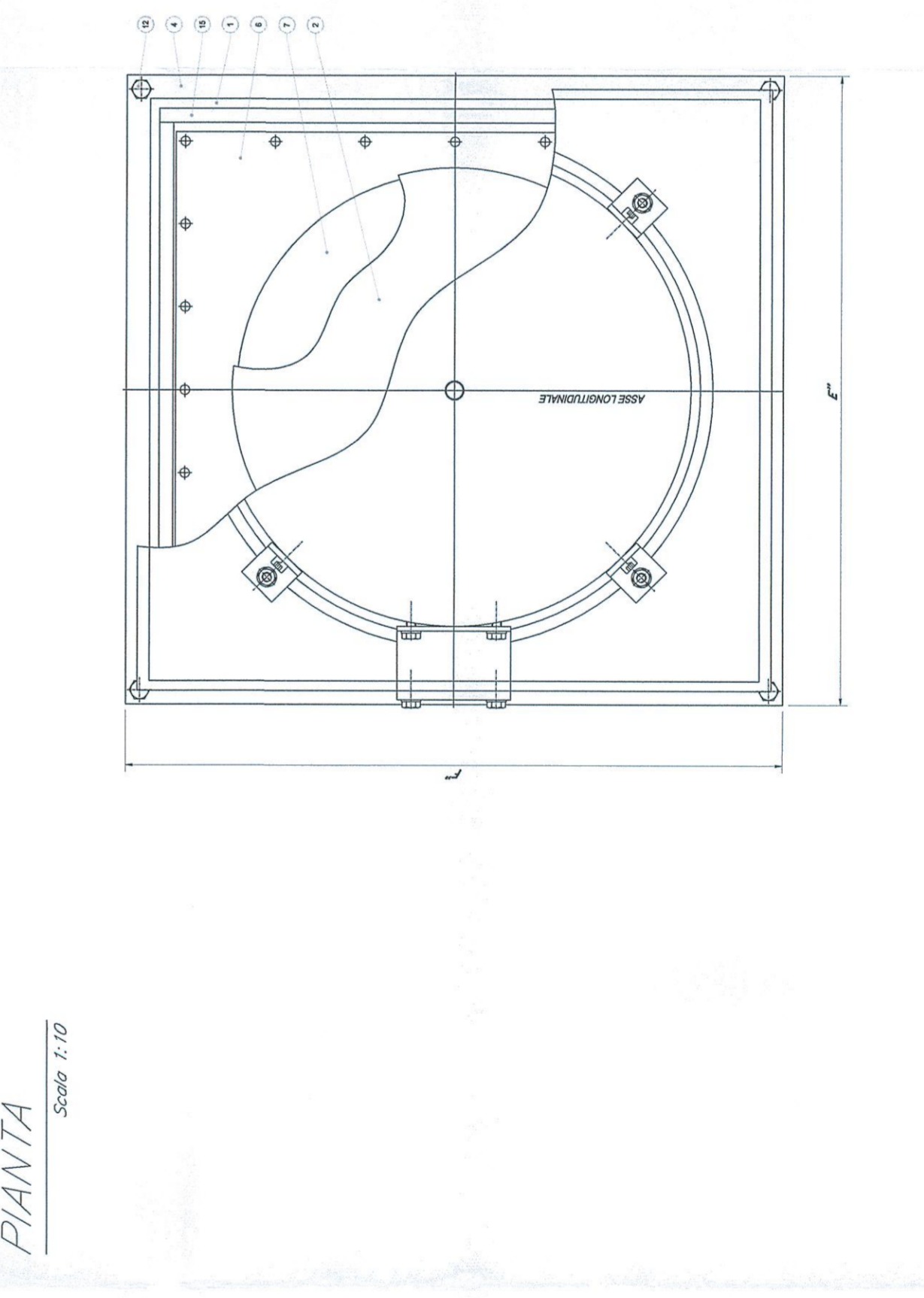
CARICHI [KN]	ESCURS. [mm]	ROTAZ.	N° APPOGGI	
VERT. LONG. TRANSV.	LONG. TRANSV.	LONG. TRANSV.	N° APPOGGI	
4400	1000	600	± 3°	2
5400	1400	800	± 3°	2

\* - CARICHI NON CONTEMPORANEI

APPOGGIO MULTIDIREZIONALE



SEZIONE Scale 1:10



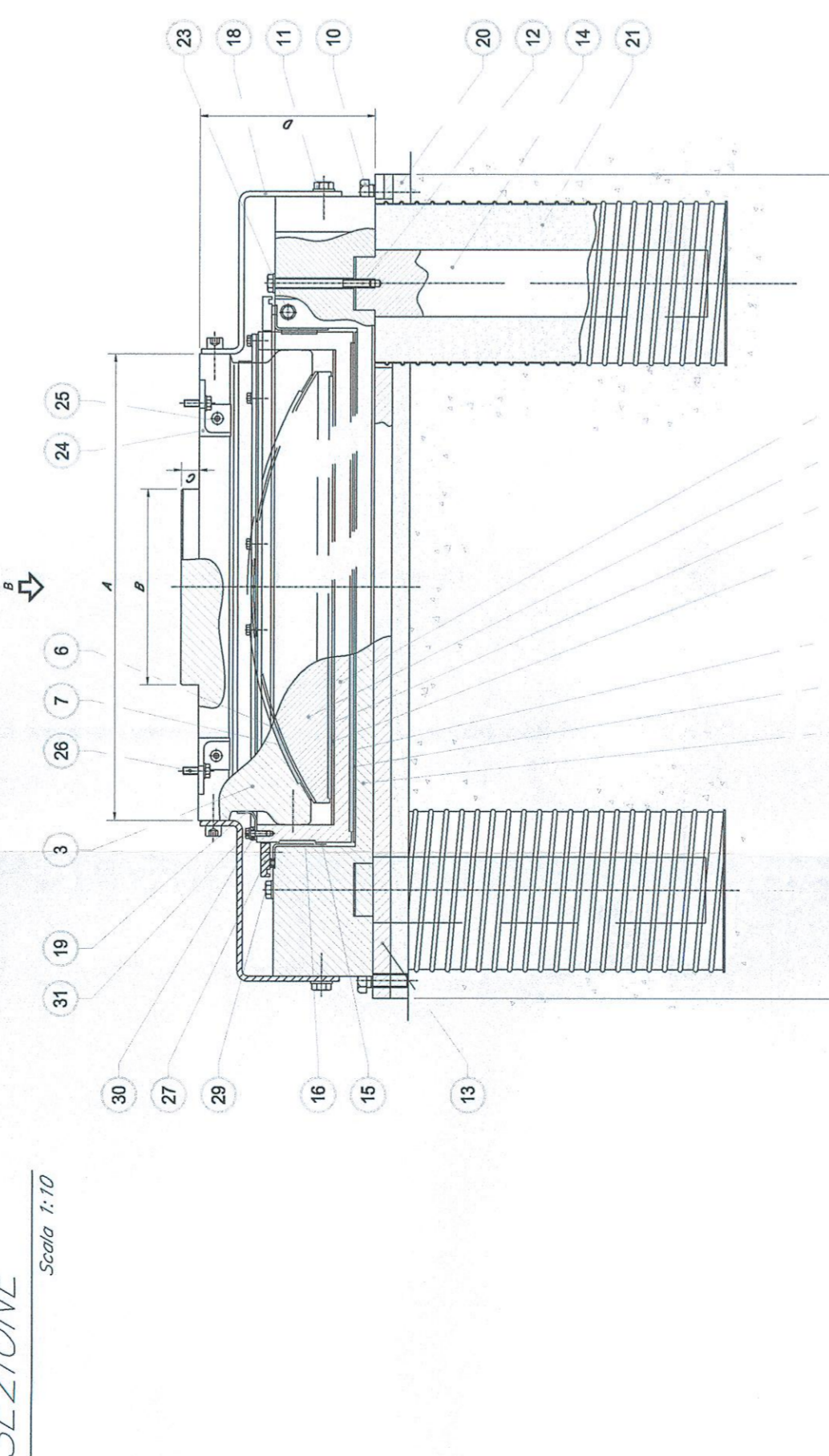
PIANTA Scale 1:10

IMPALCATO SEZIONE MISTA ACCIAIO-CLS

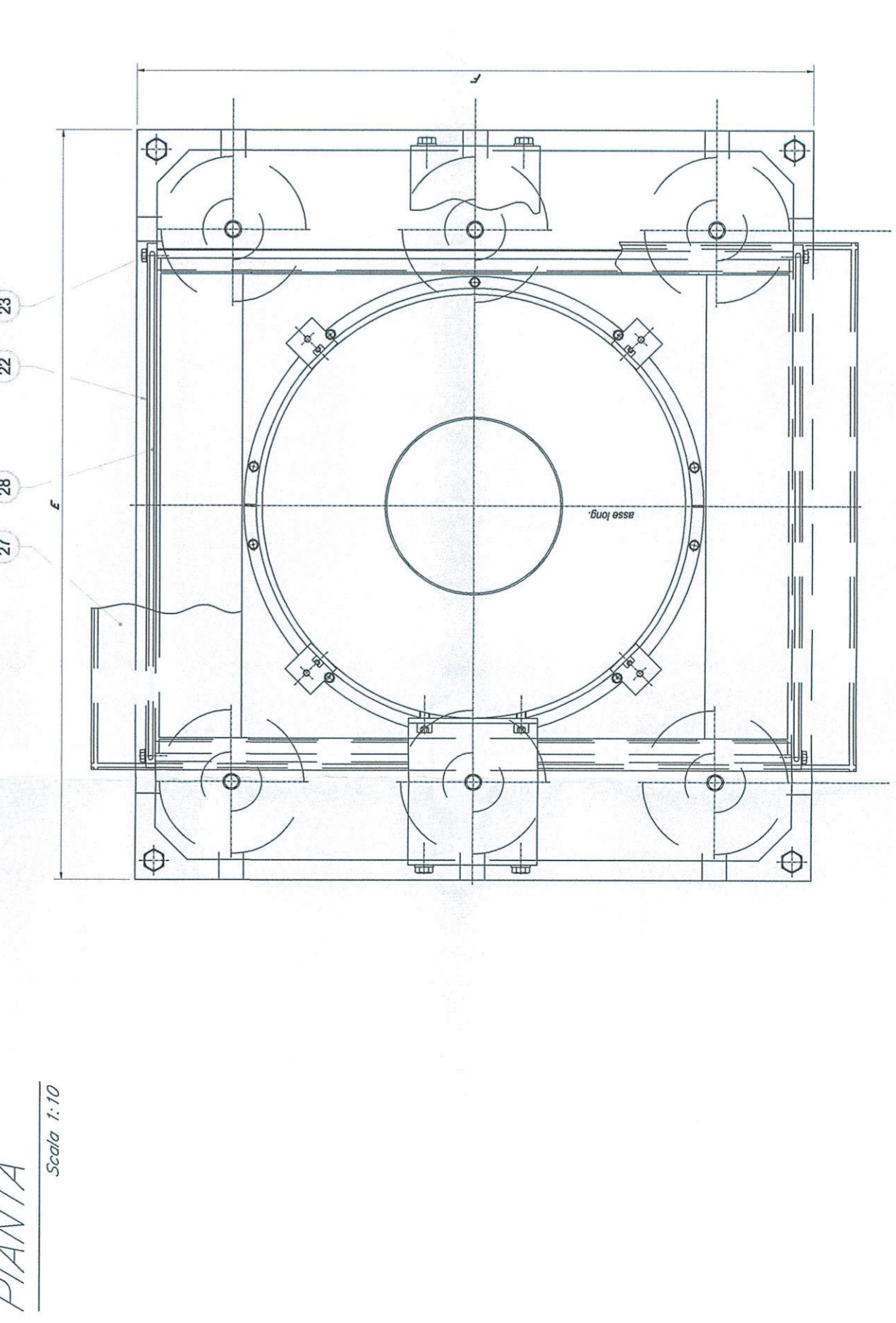
CARICHI [KN]	ESCURS. [mm]	ROTAZ.	N° APPOGGI	
VERT. LONG. TRANSV.	LONG. TRANSV.	LONG. TRANSV.	N° APPOGGI	
4400	± 80	± 30	± 3°	1
5400	± 105	± 30	± 3°	1

\* - CARICHI NON CONTEMPORANEI

APPOGGIO UNIDIREZIONALE LONGITUDINALE



SEZIONE Scale 1:10



PIANTA Scale 1:10

IMPALCATO SEZIONE MISTA ACCIAIO-CLS

CARICHI [KN]	ESCURS. [mm]	ROTAZ.	N° APPOGGI	
VERT. LONG. TRANSV.	LONG. TRANSV.	LONG. TRANSV.	N° APPOGGI	
4400	800	± 105	± 3°	1
5400	800	± 105	± 3°	1

\* - CARICHI NON CONTEMPORANEI