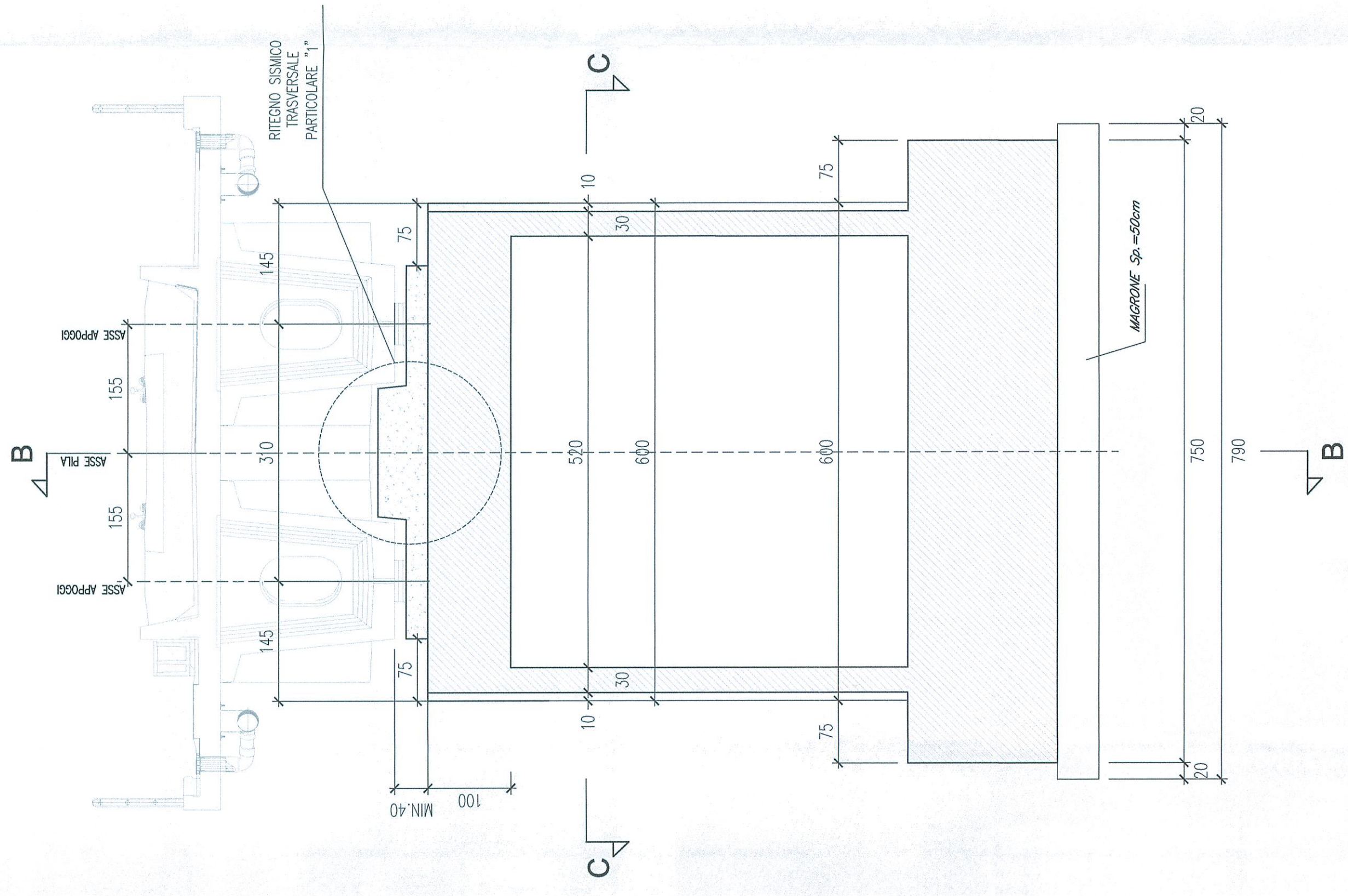


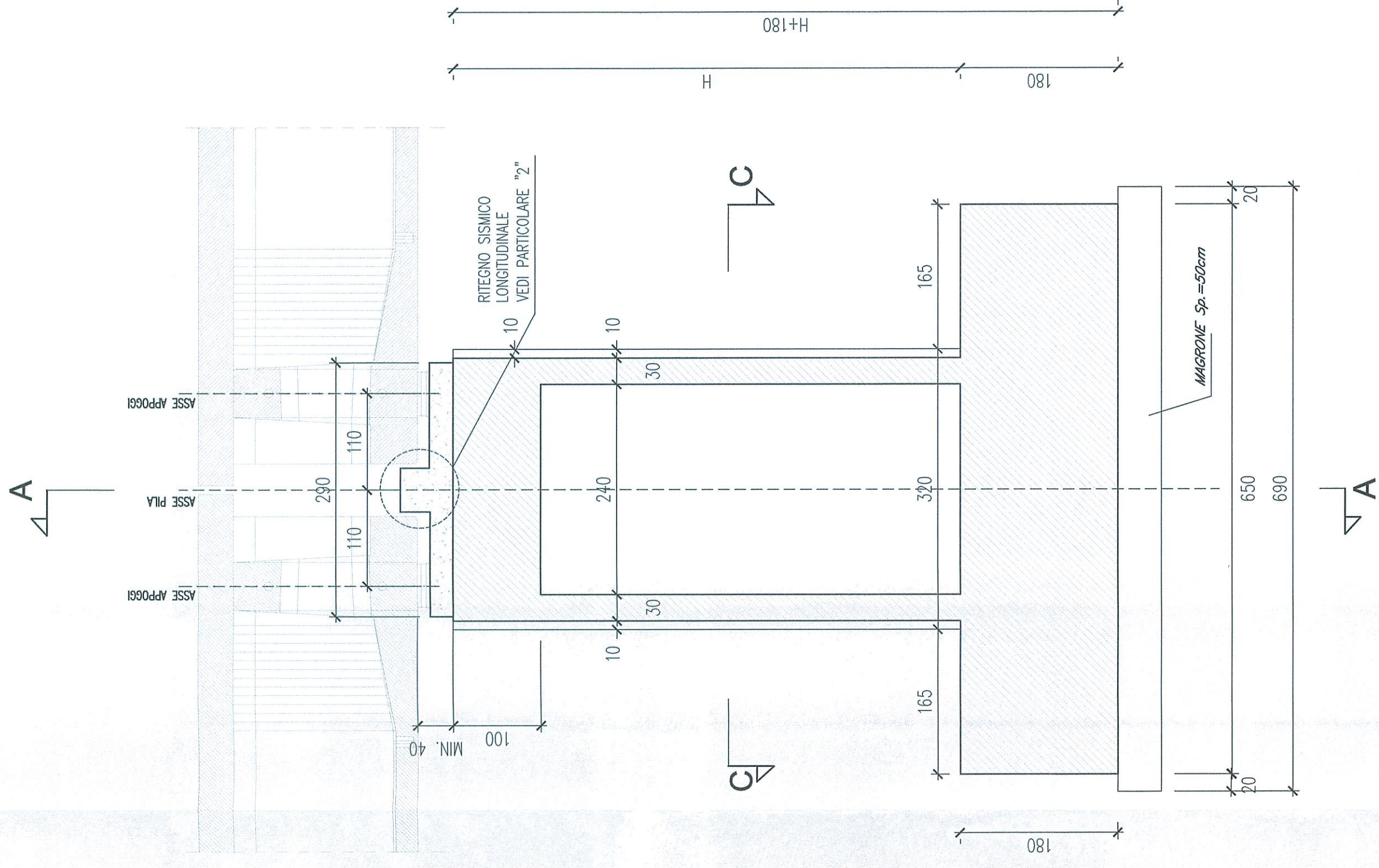
SEZIONE A-A

Scala 1:50



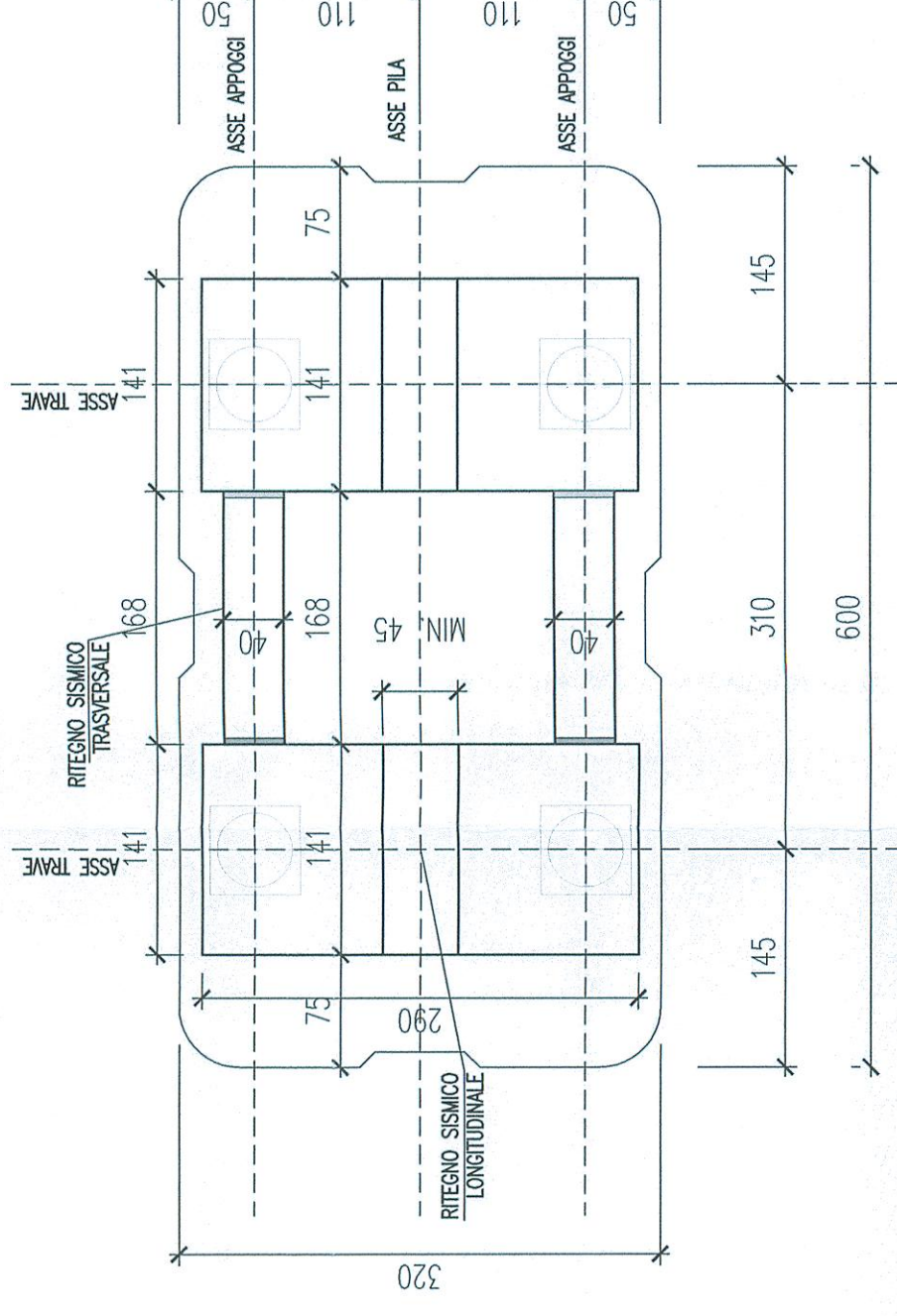
SEZIONE B-B

Scala 1:50



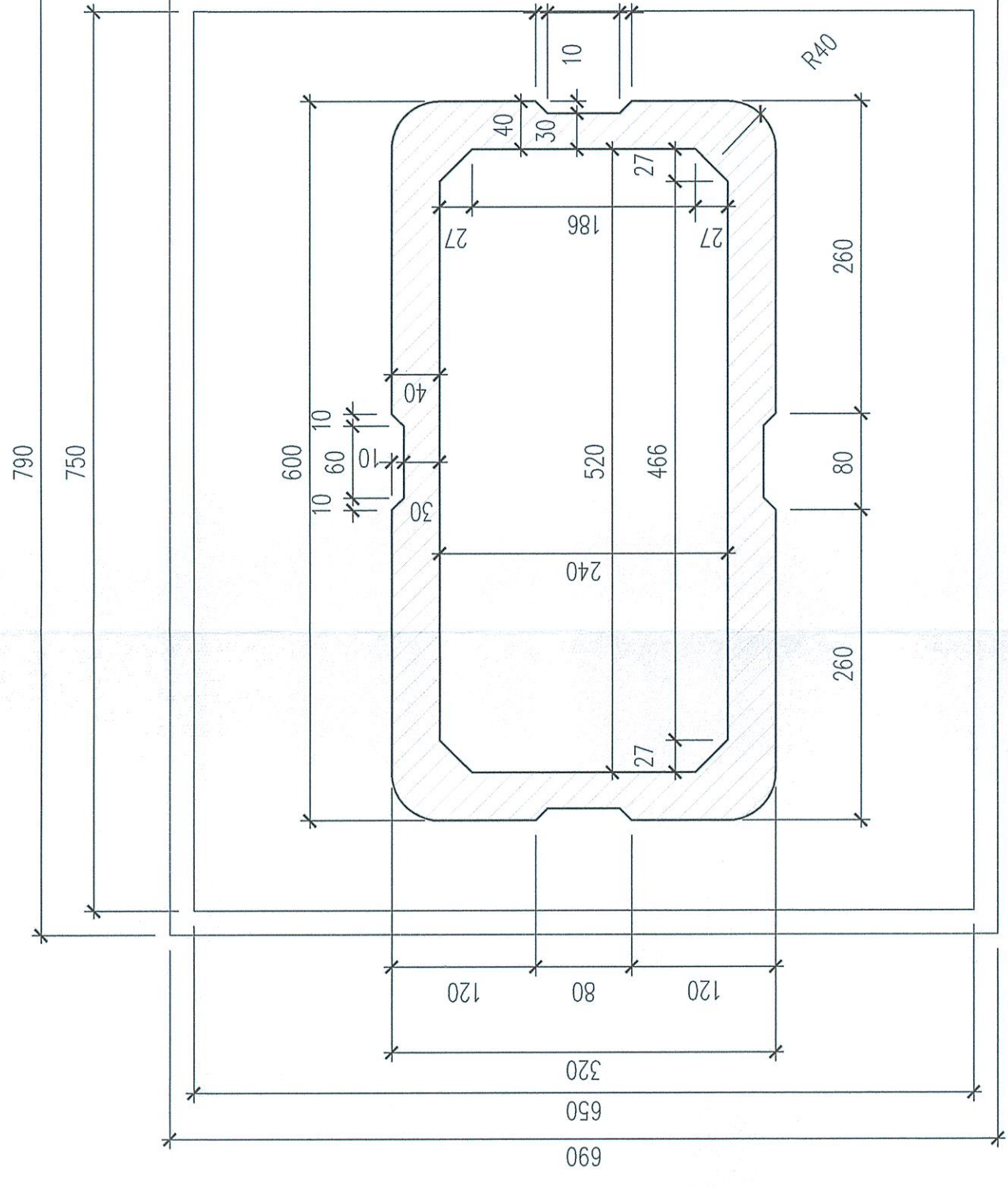
PANTA PULVINO

Scala 1:50



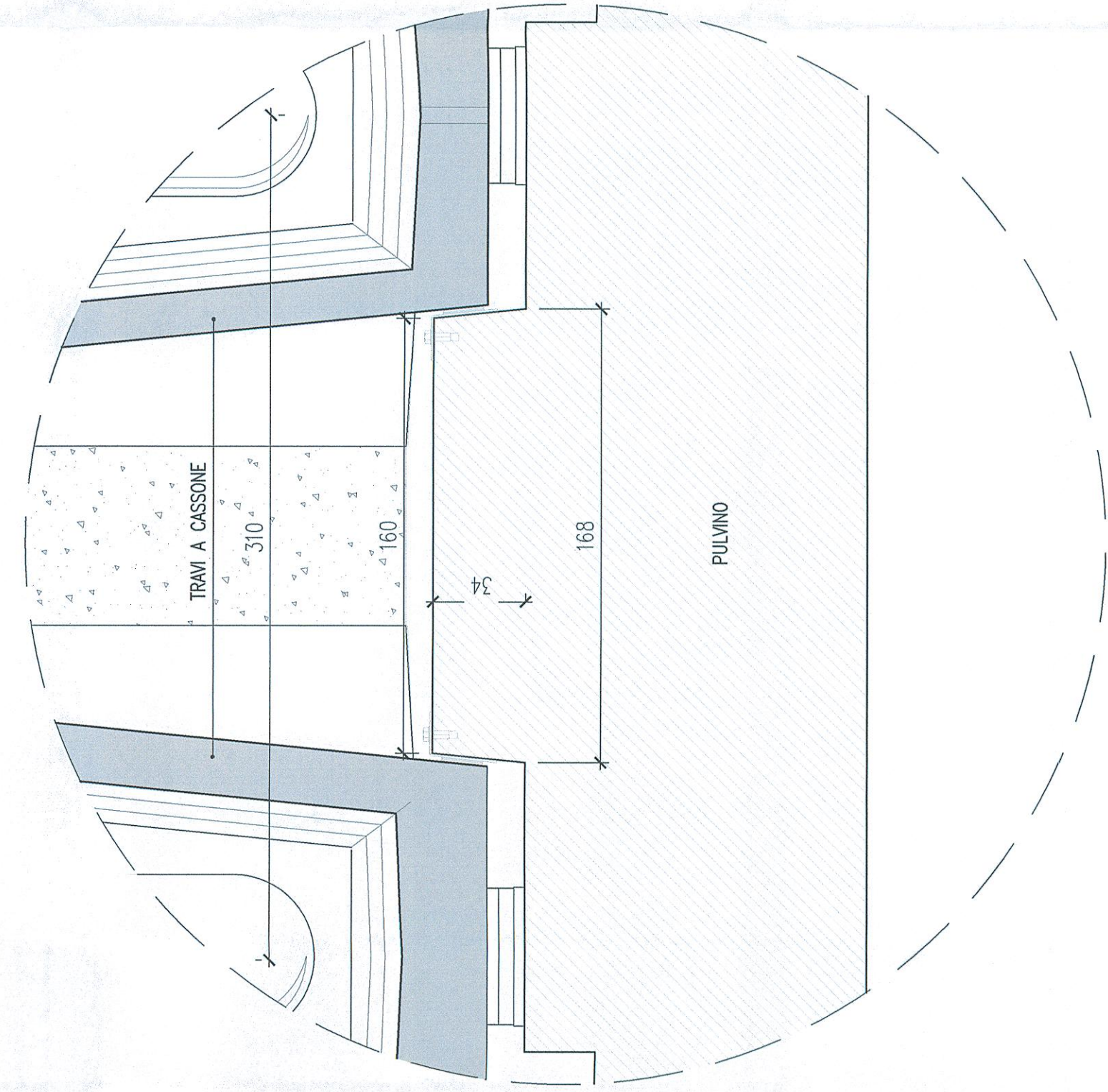
SEZIONE C-C

Scala 1:50



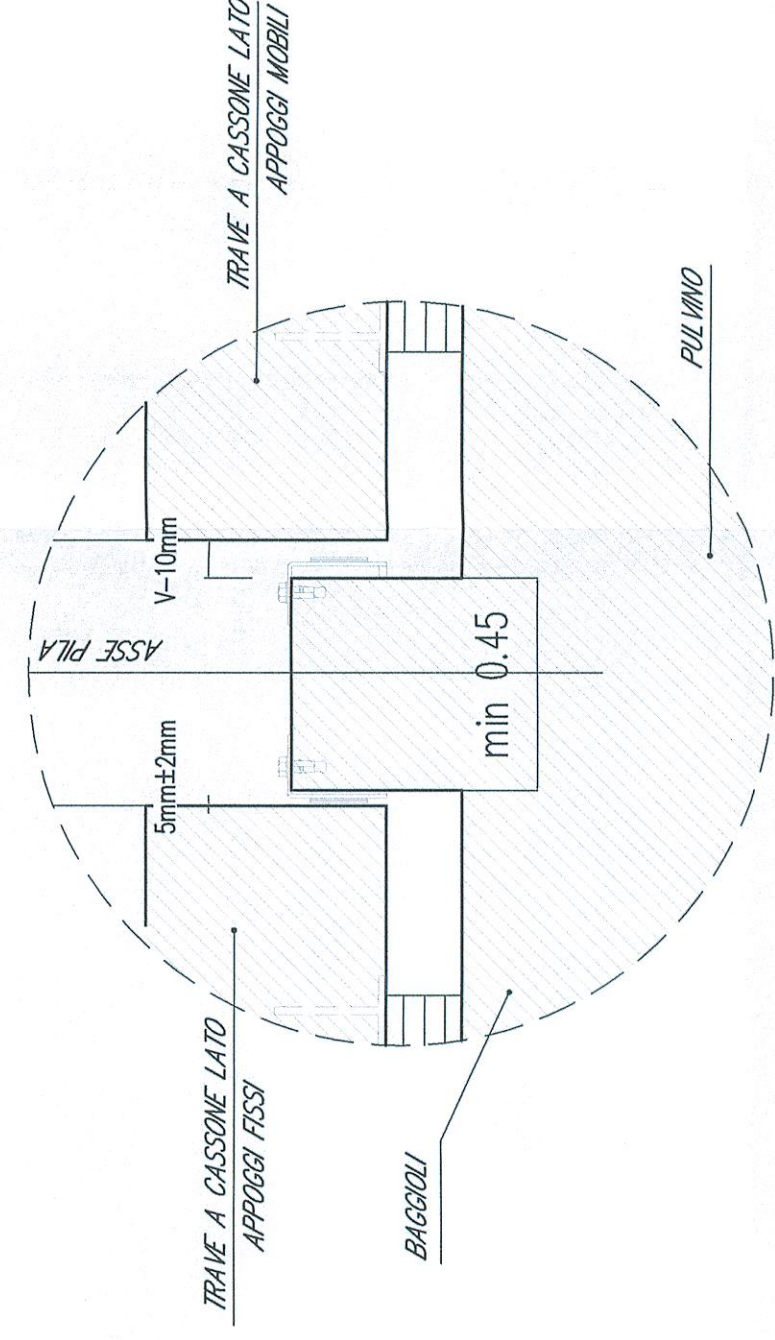
PARTICOLARE 1*

Scala 1:20



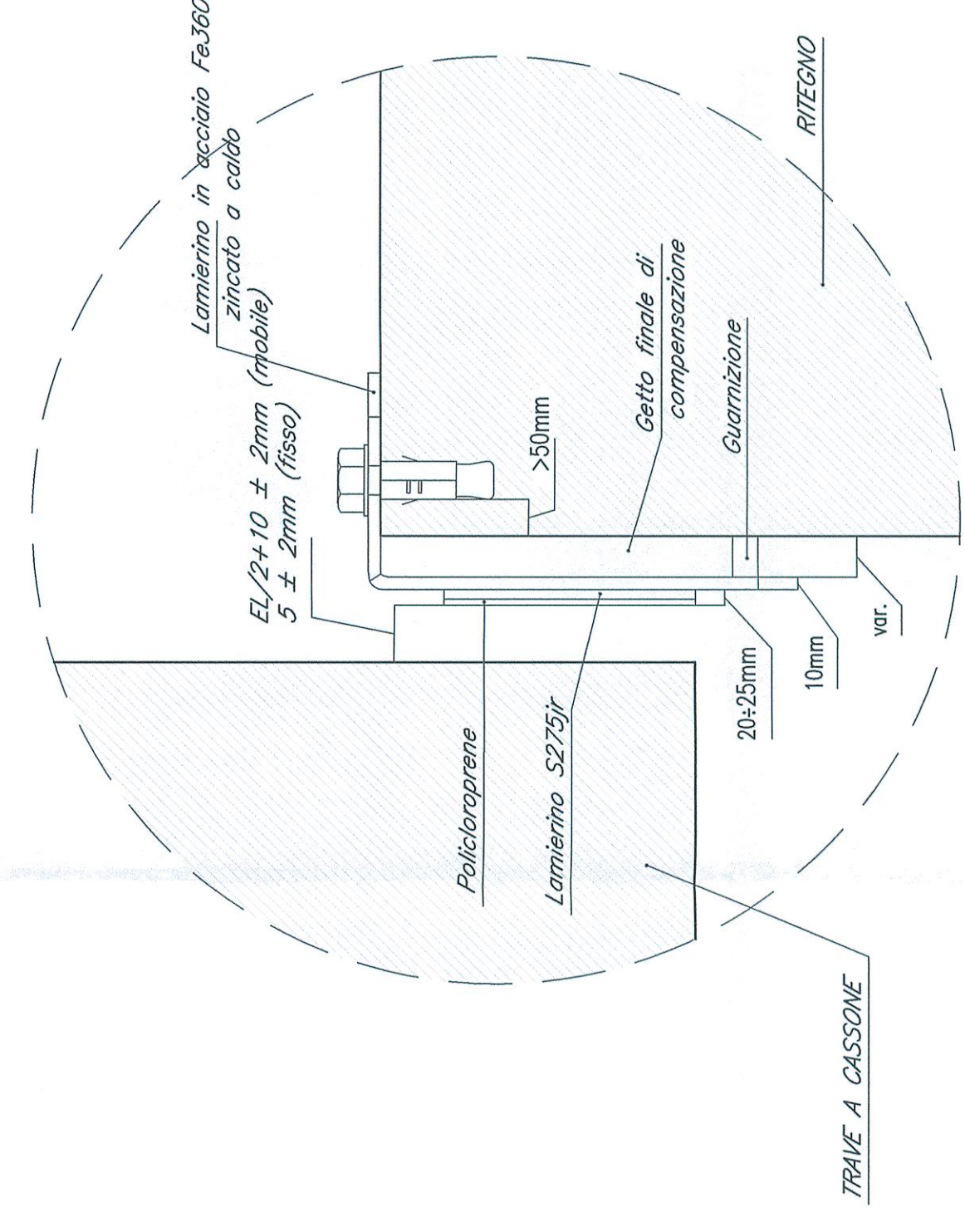
PARTICOLARE 2*

Scala 1:20



DETTAGLIO RETEGN. SISMICI

Scala 1:5



COMMITTENTE: **RFI** GRUPPO FERROVIARIA ITALIANA

PROGETTAZIONE: **ITM FERR** INGEGNERIA E ARCHITETTURA

DIREZIONE TECNICA
U.O. COORDINAMENTO NO CAPTIVE E INGEGNERIA DI SISTEMA

PROGETTO DEFINITIVO
VELOCIZZAZIONE LINEA SAN GAVINO - SASSARI - OLBIA
 VARIANTE DI BONORVA - TORRALBA

VIA DOTTO V103
 V103 - CARPENTERIA PILA E FONDAZIONE

SCALA: 1:50
 1:20

COMMESSA LOTTO FASE BITE TIPO DOC. OPERADISCIPLINA PROGR. REV.

RR0H	04	D	13	BB	V103000	003	A
------	----	---	----	----	---------	-----	---

Rev.	Descrizione	Redatto	Verificato	Data	Approvato	Data	Autore	Data
A	Emissione esecutiva	P. Turchi	A. Cappelletti	15/03/2018	L. Turchi	15/03/2018		

FRBFR0404RR0H04D13BBV103000003A.DWG n. Ediz.: 5/0