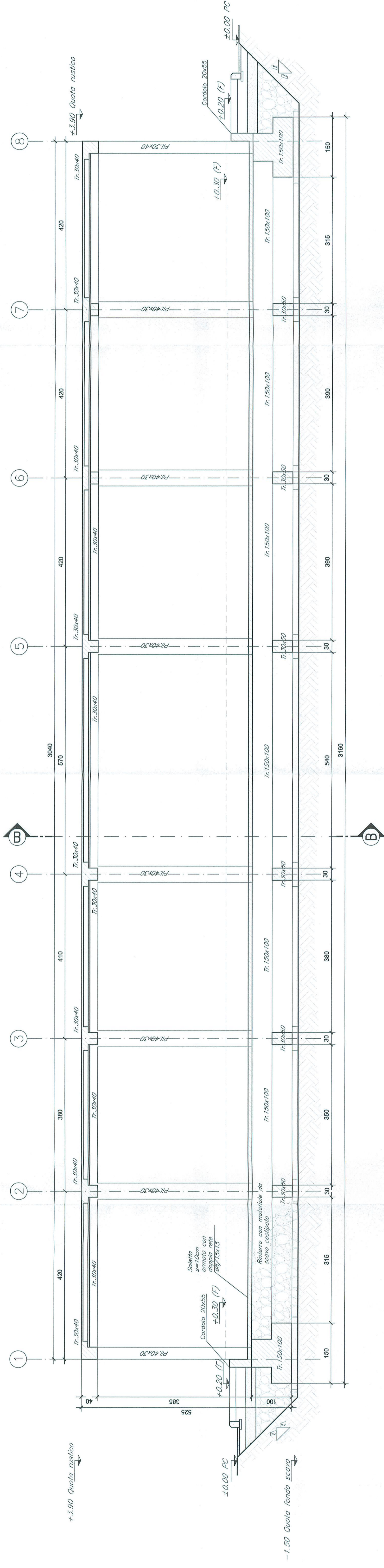


SEZIONE A-A
1:50



CALCESTRUZZO
ELEVAZIONI

C28/35
Rapporto Acqua/cemento = 0,55
Classe di esposizione = XC3
Classe di resistenza = C28
Dimensione max. aggregato = 25 mm
Contenuto minimo di cemento: 320 kg/m³
Contenuto massimo di cemento: 400 kg/m³
Slump: S3

CALCESTRUZZO
FONDAZIONI

C25/30
Rapporto Acqua/cemento = 0,60
Classe di esposizione = XC2
Cemento tipo: III-V
Dimensione max. aggregato = 25 mm
Contenuto minimo di cemento: 300 kg/m³
Contenuto massimo di cemento: 400 kg/m³
Slump: S3

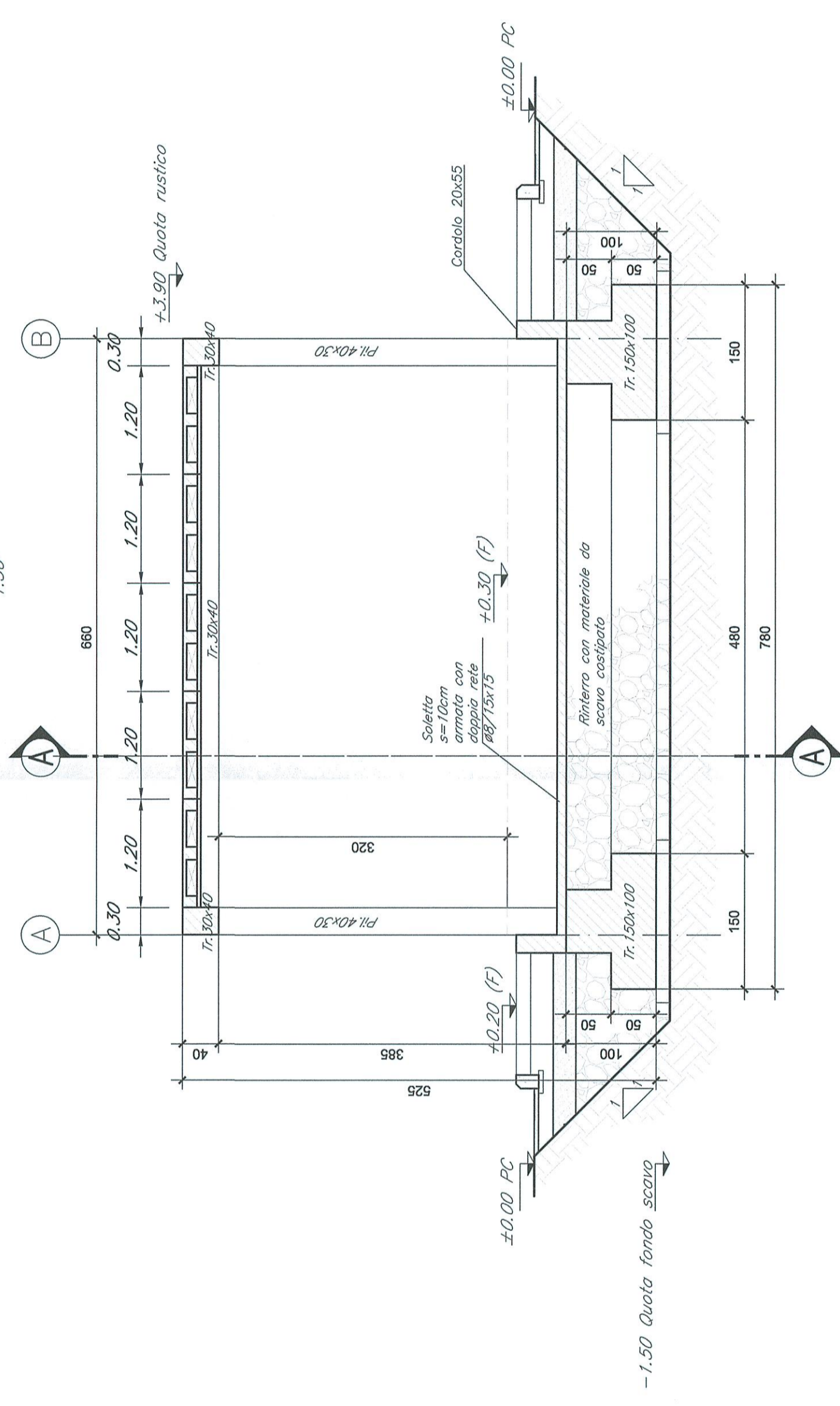
ARMATURE DI PULIZIA: C12/15

ARMATURA: Barre B650C per acciaio
Per tutto quanto non espressamente richiamato si farà riferimento alle prescrizioni di cui al CAPITOLATO di COSTRUZIONE delle OPERE CIVILI

NOTE:
Prevedere copriferro netto non inferiore a 4cm in elevazione e in fondazione.

INCIDENZE	
Fondazioni	120 kg/m³
Elevazioni	270 kg/m³

SEZIONE B-B
1:50



COMMITTENTE:



PROGETTAZIONE:



U.O. COORDINAMENTO NO CAPTIVE E INGEGNERIA DI SISTEMA

PROGETTO DEFINITIVO

VELOCIZZAZIONE LINEA SAN GAVINO - SASSARI - OLBIA
VARIANTE DI BAULAUDU

FABBRICATI

Fabbricato PGEP imbocchi GN01 - Sezioni di Carpentaria e Scavi

SCALA:

1:50

COMMESSA LOTTO FASE ENTE TIPO DOC. OPERA/DISCIPLINA PROGR. REV.

RR0H 01 D 13 BB FA0000 002 A

Rev.	Descrizione	Redatto	Data	Verificato	Data	Approvato	Data	Autorizzato Data
A	Emissione esecutiva	A. Ciavarella	15 Marzo 2018	M. Vignati	15 Marzo 2018	T. Pagnanelli	15 Marzo 2018	L. Bernardi 15 Marzo 2018

RR0H01D13BBFA000002A.dwg

n.Erb.: 567