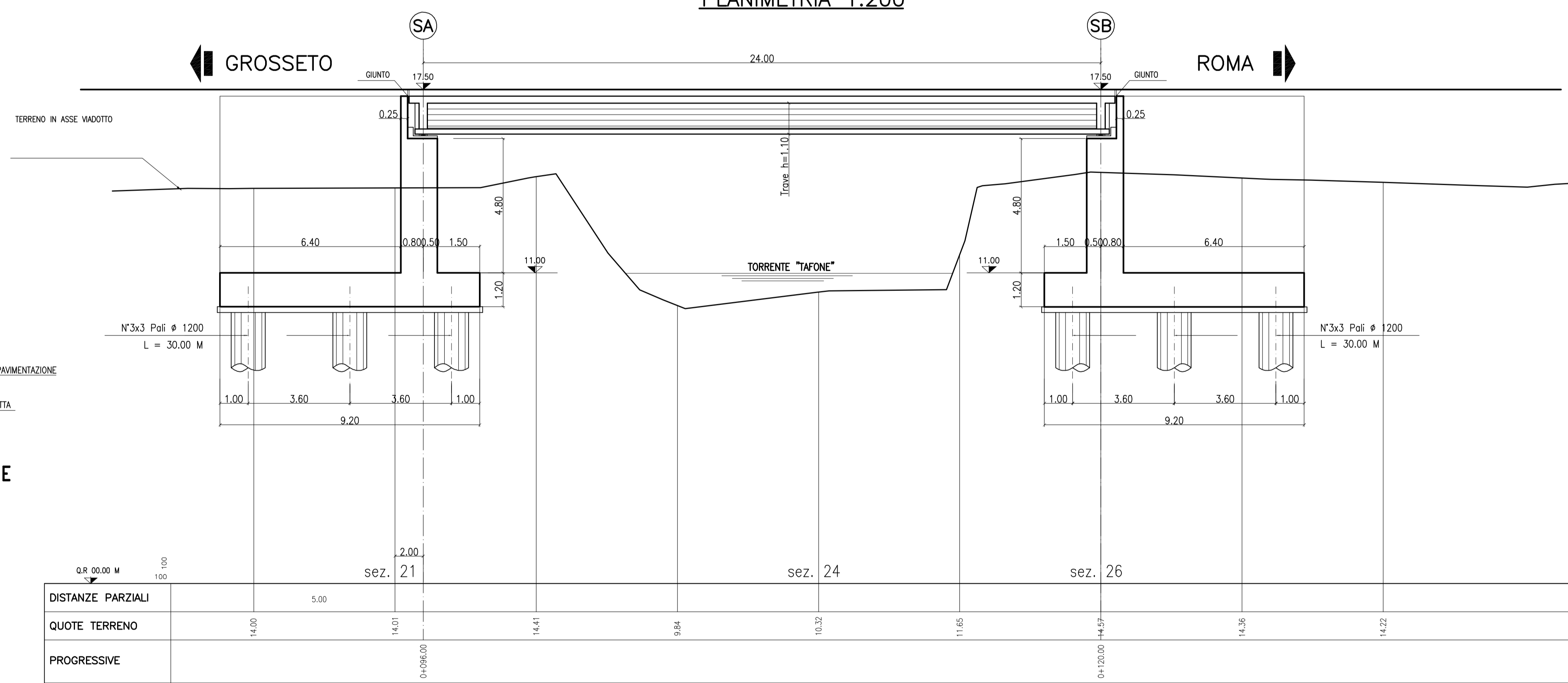
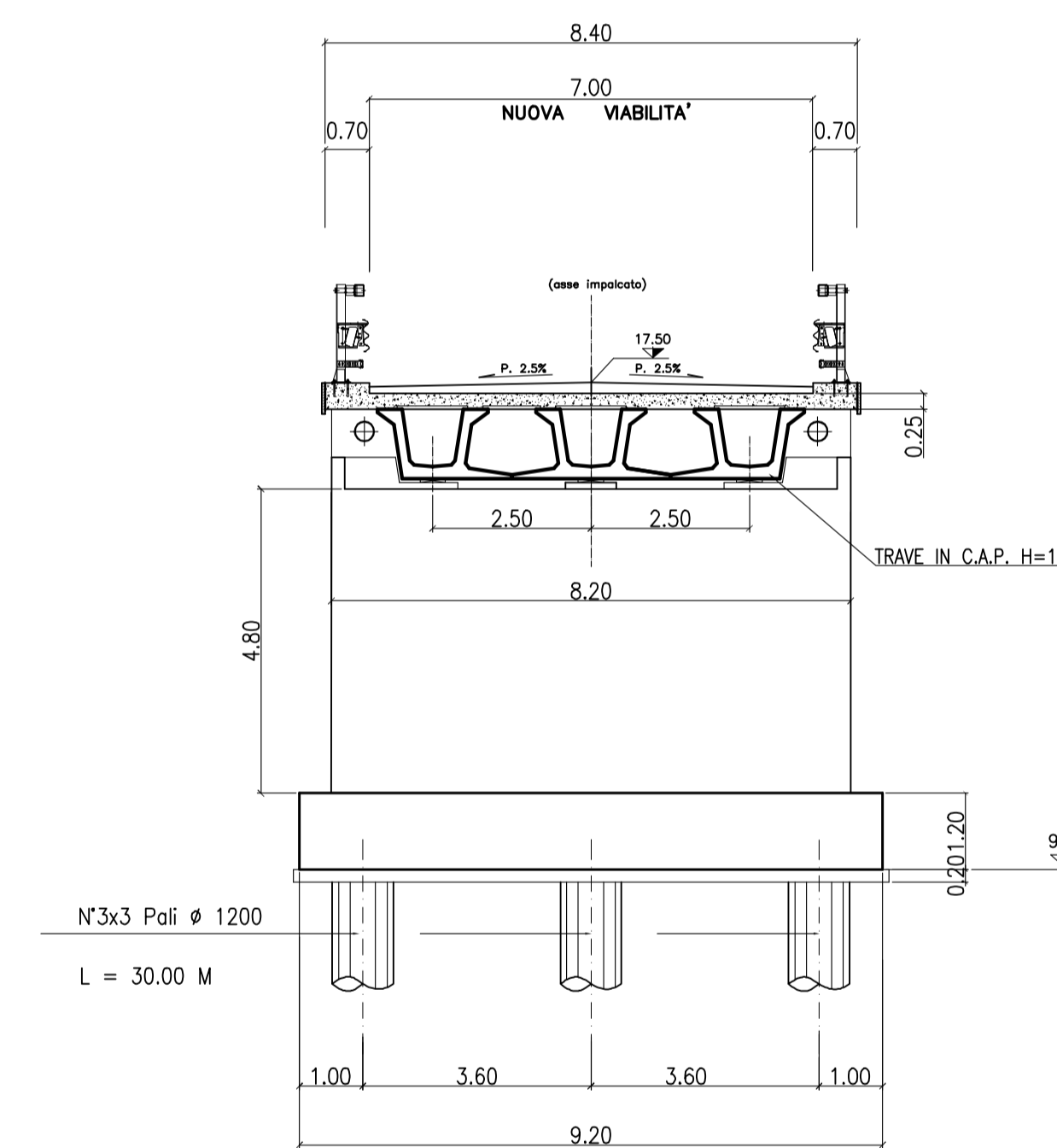


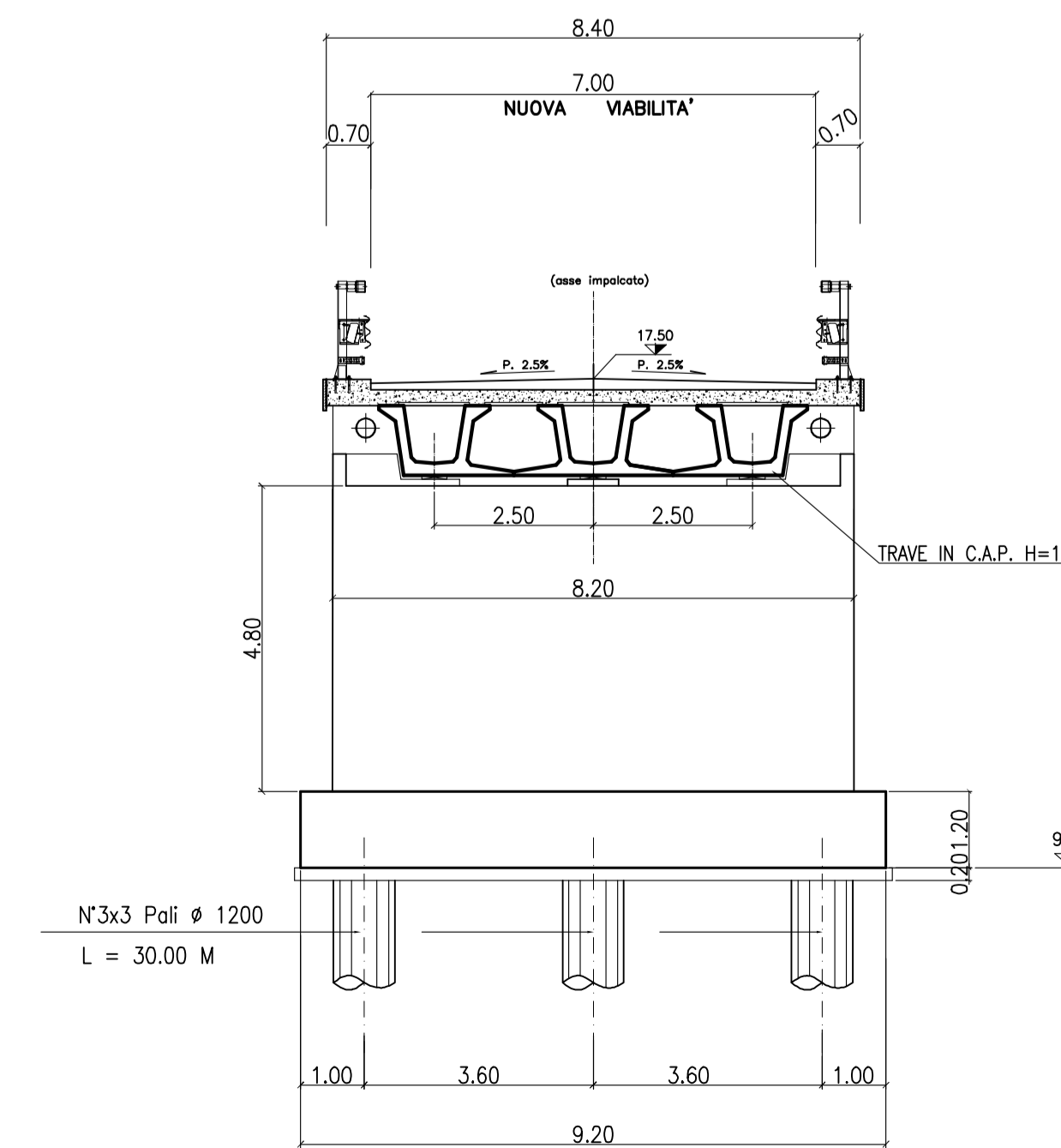
PLANIMETRIA 1:200



SEZIONE LONGITUDINALE 1:100



SEZIONE IMPALCATO SPALLA SUD 1:100



SEZIONE IMPALCATO SPALLA NORD 1:100

TABELLA MATERIALI :

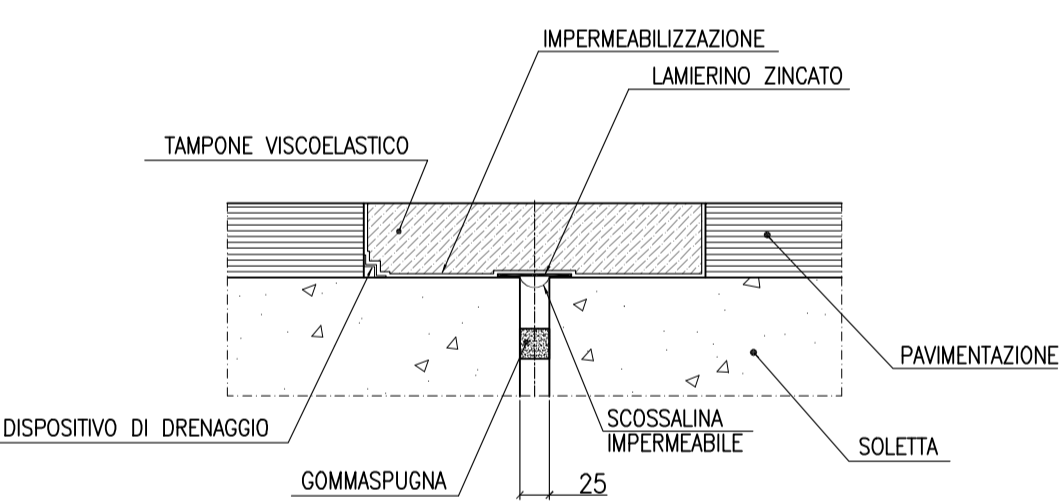
CALCESTRUZZO:
 MAGRO DI FONDAZIONE (non strutturate):
 - Classe di resistenza C12/15
 PALI:
 - Classe di resistenza C25/30
 - Classe di esposizione XC2
 FONDAZIONI SPALLE, PILE E MURI:
 - Classe di resistenza C28/35
 - Classe di esposizione XC2
 ELEVAZIONI SPALLE E PILE:
 - Classe di resistenza C32/40
 - Classe di esposizione XC4
 SOLETTA IN C.A. E MARCIAPIEDI:
 - Classe di resistenza C35/45
 - Classe di esposizione XC4
 BAGGIOLI:
 - Classe di resistenza C32/40
 - Classe di esposizione XC4
 PREDALLE:
 - Classe di resistenza C35/45
 - Classe di esposizione XC4

ACCIAIO PER ARMATURE ORDINARIE:
 - Acciaio in barre nervate tipo B450C
 f_{yk} ≥ 450 MPa
 f_{tk} ≥ 540 MPa

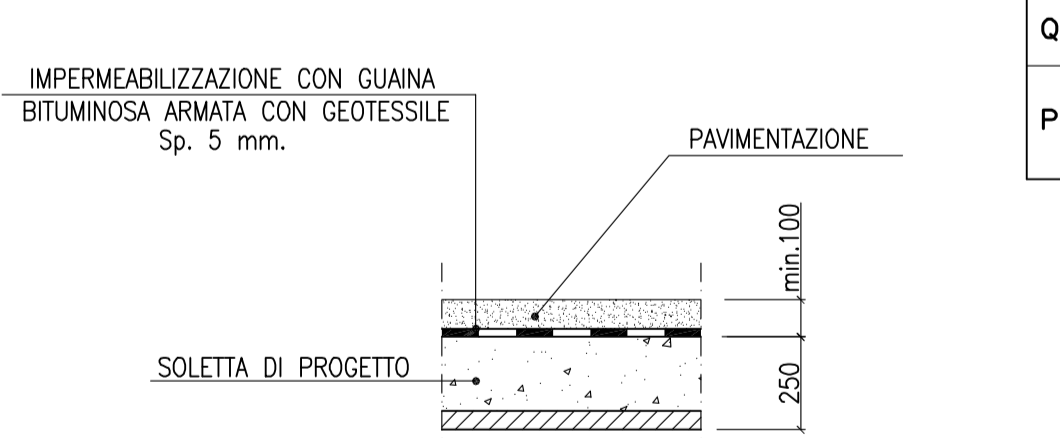
TRAVI PREFABBRICATE IN C.A.P.:
 - Classe di resistenza C45/55
 - Acciaio f_{ptk} > 1900 MPa
 f_{p(i)k} > 1700 MPa

COPRIFERRO per pali (livelli): 60.0 mm (ØPALO>600mm)
COPRIFERRO per fondazioni, elevazioni, soletta: 35.0 mm
COPRIFERRO per travi prefabbricate: 30.0 mm

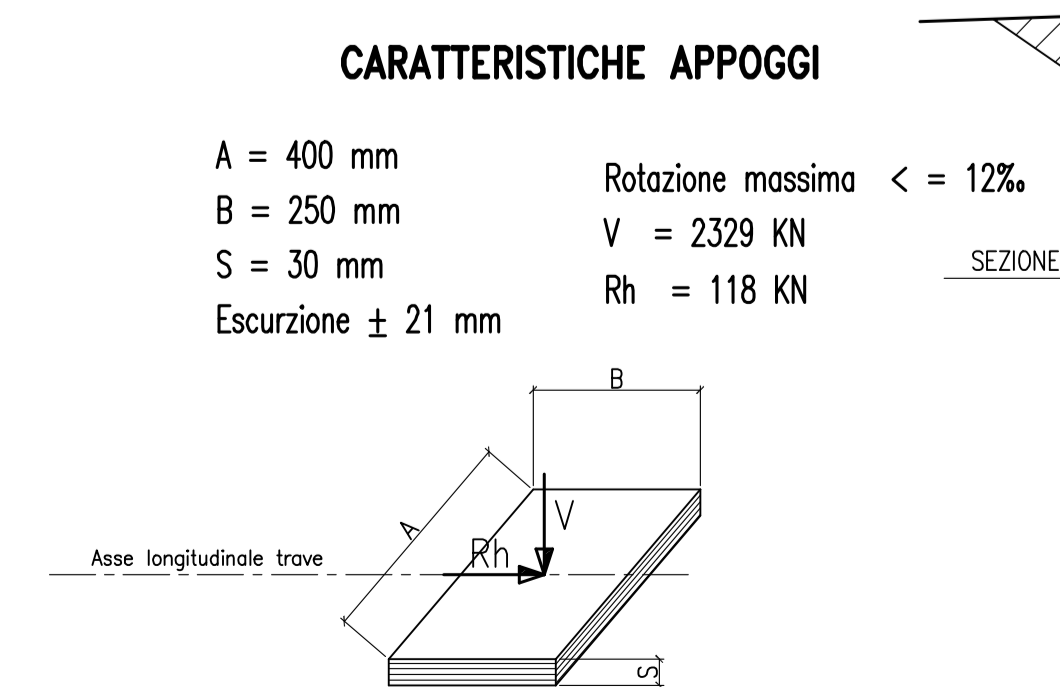
N.B. MATERIALI CONFORMI ALLE NORME:
 UNI EN 206-1: 2005
 UNI EN 11104: 2004
 UNI EN ISO 15630: 2004



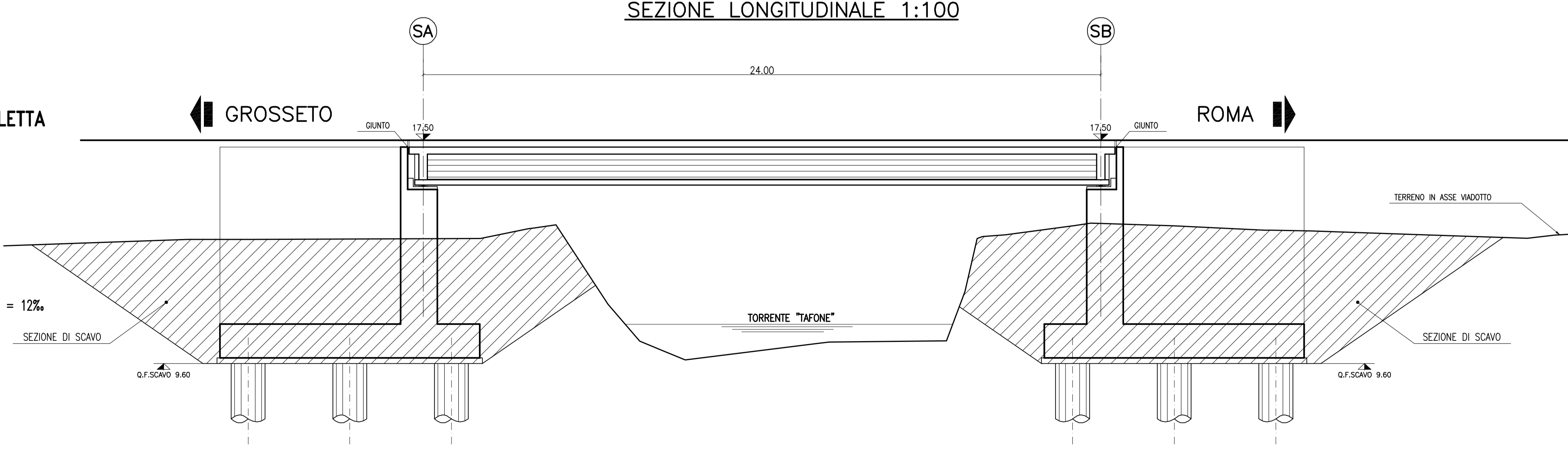
GIUNTO DI DILATAZIONE A TAMPONE FASE DI ESERCIZIO



DETTAGLIO IMPERMEABILIZZAZIONE SOLETTA scala (1:20)



APPOGGI IN NEOPRENE ARMATO NUMERO 10 PEZZI



PROFILO LONGITUDINALE NUOVO VIADOTTO scala (1:200)

SAT Società Autostrada Tirrenica p.A.
 GRUPPO AUTOSTRADALE PER L'ITALIA S.p.A.

AUTOSTRADA (A12) : ROSIGNANO - CIVITAVECCHIA
 LOTTO 6B
 TRATTO: PESCIA ROMANA - TARQUINIA

PROGETTO DEFINITIVO
 INFRASTRUTTURA STRATEGICA DI PREMINENTE INTERESSE NAZIONALE LE CUI PROCEDURE DI APPROVAZIONE SONO REGOLATE DALL' ART. 161 DEL D.LGS. 163/2006

VIABILITA' INTERFERITE
 OPERE D'ARTE MAGGIORI VIADOTTI
 NUOVO PONTE SUL FOSSO TAFONE al km. 0+108.00 (IN19)
 PIANTA, SEZIONI E PARTICOLARI

REDAZIONE	ELABORAZIONE	REVISIONE
WBS	12121602	STR5611
V17	12121602	STR5611

spca ingegneria europea

CONFERMA A CURA DI Ing. Guido Furtonetto

RESPONSABILE DI COMANDA Arch. Mario Galati

VISTO DEL COMMITTENTE SAT

VISTO DEL CONCESSIONARIO SAT