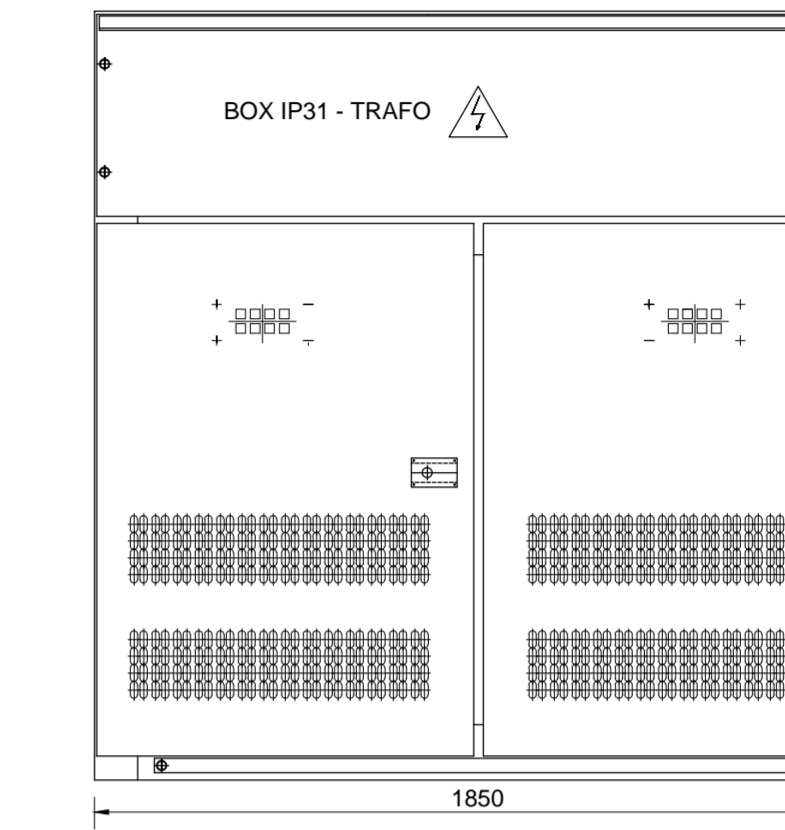
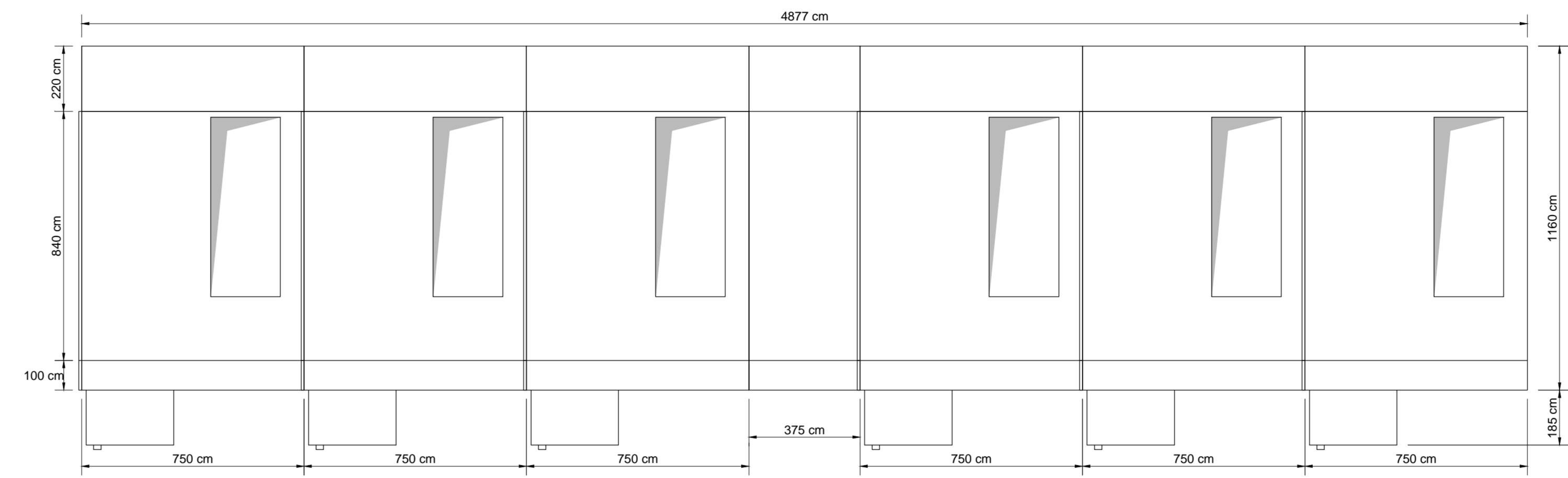
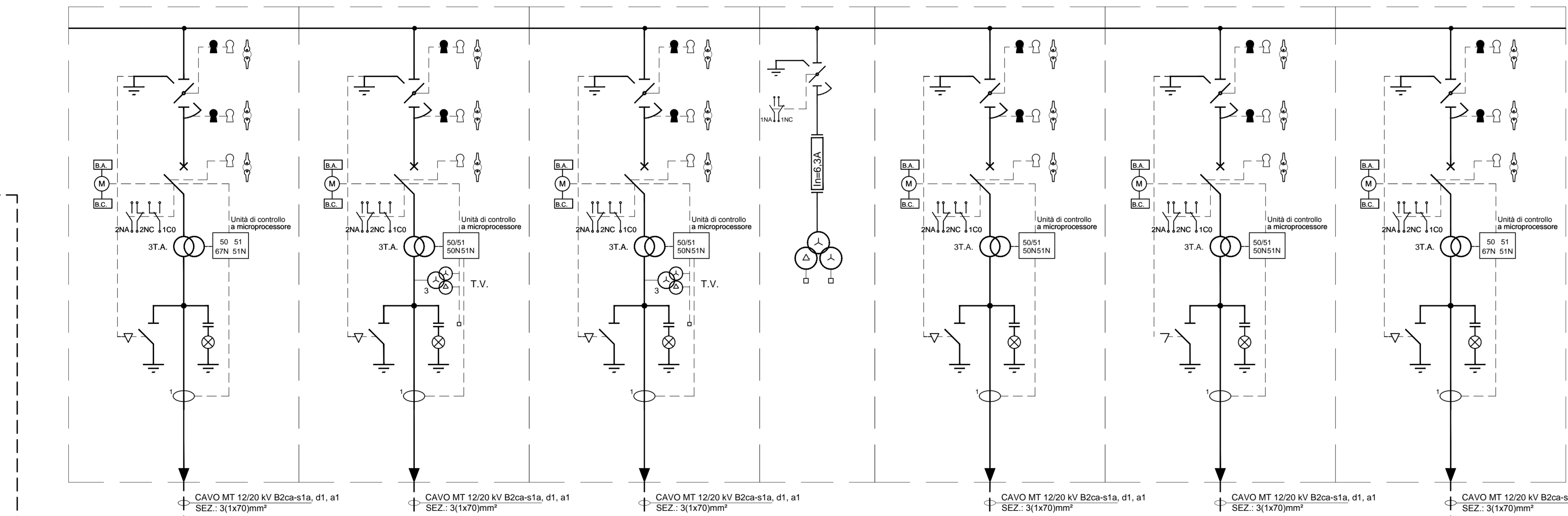


QMT FA02A PIAZZALE RI54 FINESTRA 2 PK 4+194 - GALLERIA BAULADU

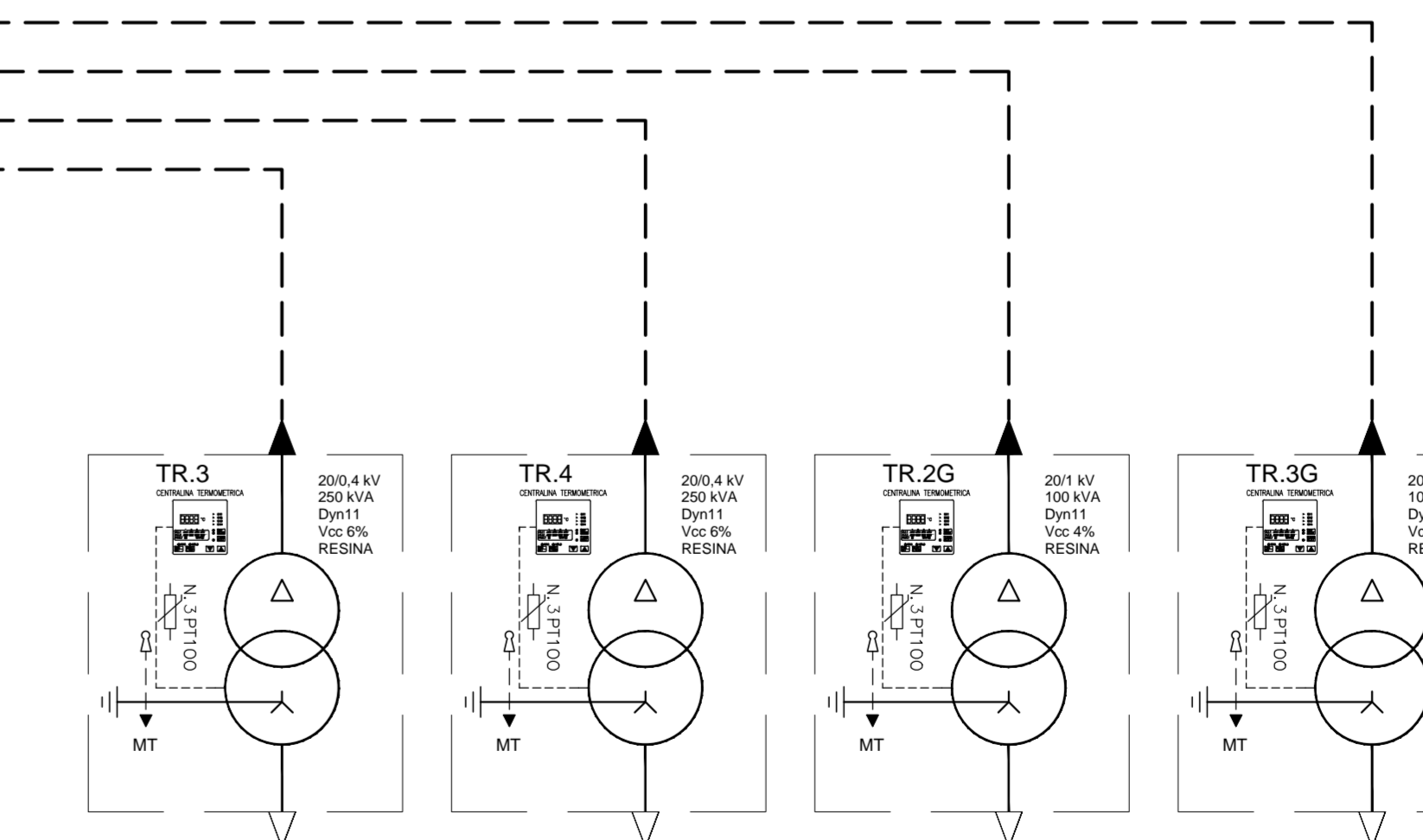
QMT - FRONTE QUADRO



ARRIVO/PARTENZA DA/PER  
FA01A - PGEF IMBOCCO LATO SUD PK 2+234



ARRIVO/PARTENZA DA/PER FA03A - PGEF IMBOCCO LATO NORD PK 6+040



LEGENDA			
	SEZIONATORE DI TERRA		CONTATORE
	SEZIONATORE ROTATIVO		INDICATORE PRESENZA TENSIONE
	SEZIONATORE ROTATIVO SOTTO CARICO		COMMUTATORE VOLTMETRICO O AMPEROMETRICO
	SEZIONATORE DI LINEA A CERNIERA		APPARECCHIATURA ESTRAIBILE
	INTERRUTTORE DI MT IN ESAFLORURO DI ZOLFO		TERMINALE CAVO
	FUSIBILE		BLOCCHI A CHIAVE: C: Chiave libera a seccionatore (interruttore) chiuso A: Chiave libera a seccionatore (interruttore) aperto
	TRASFORMATORE DI CORRENTE		RELE' DI PROTEZIONE: RELE' TEMPERATURA - A = Alar - S = Scott RELE' DI MINIMA TENSIONE RELE' A CARTELLINO RELE' DI CORTO CIRCUITO RELE' DI MASSIMA CORRENTE TEMPORIZZ. RELE' DI TERRA
	TRASFORMATORE DI TENSIONE		COMANDO MOTORIZZATO BOBINA APERTURA BOBINA CHIUSURA BOBINA MINIMA TENSIONE
	TRASFORMATORE DI POTENZA		STRUMENTO INDICATORE: Δ = Amperemetro V = Voltmetro Ω = Costmetro
	SEZIONATORE ROTATIVO MOTORIZZATO		STRUMENTO REGISTRATORE DI POTENZA ATTIVA

NOTA:  
- QUADRI A TENUTA ALL'ARCO INTERNO IAC A FLR 16kA x 1s  
- SCOMPARTI SECONDO LINEA GUIDA RFI DMA IM LA LG IFS 300 A

COMMITENTE:

PROGETTAZIONE:

U.O. TECNOLOGIE CENTRO  
PROGETTO DEFINITIVO  
VELOCIZZAZIONE LINEA SAN GAVINO - SASSARI - OLBIA  
VARIANTE DI BAULADU

IMPIANTI LFM GALLERIA BAULADU  
Schema elettrico unifilare e fronte quadro MT\_FA02A - Piazzale RI54 Finestra 2 - pk 4+194

SCALA:  
1:1

COMMESSA	LOTTO	FASE	ENTE	TIPO DOC.	OPERA/DISCIPLINA	PROGR.	REV.
RR0H	01	D	18	DX	LFQ100	008	A

Revis.	Descrizione	Redatto	Data	Verificato	Data	Approvato	Data	Autorizzato	Data
A	Emissione Esecutiva	S. Ricci	Marzo 2018	M. Castellani	Marzo 2018	T. Paciotti	Marzo 2018	G. Buffarini	Marzo 2018