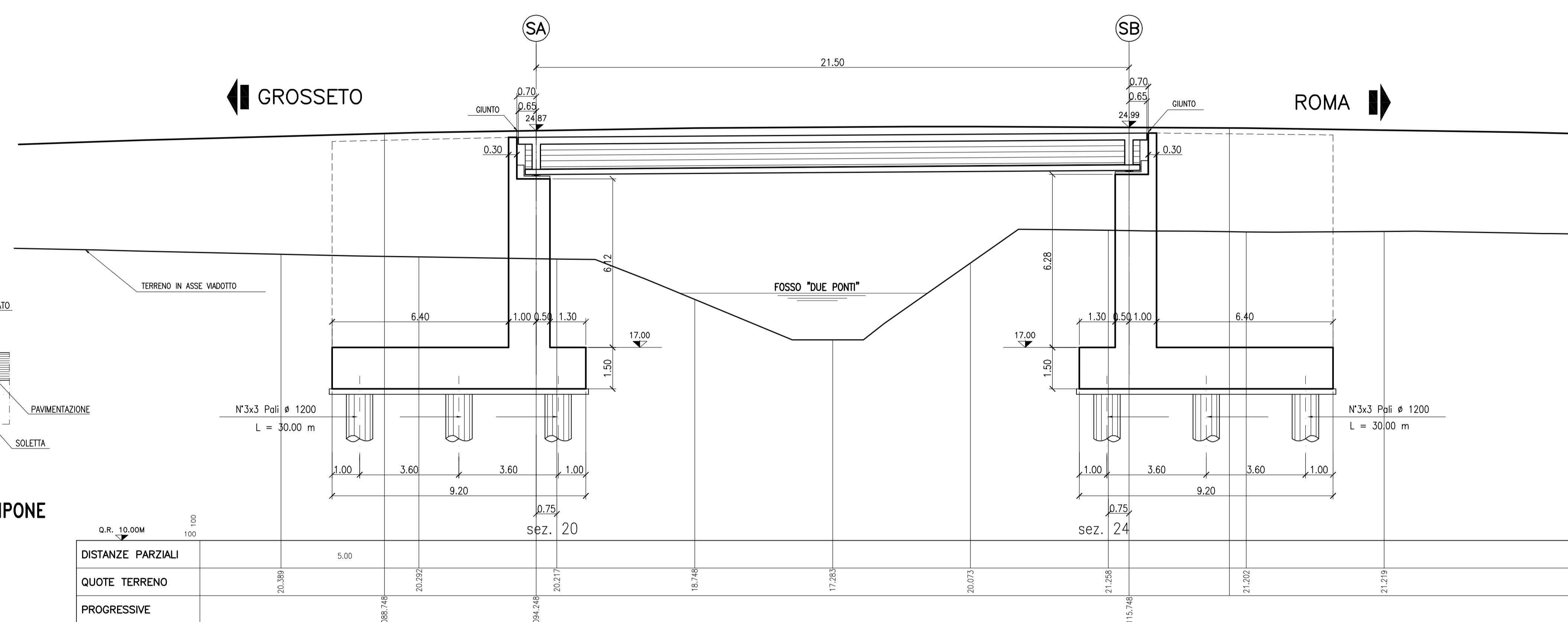
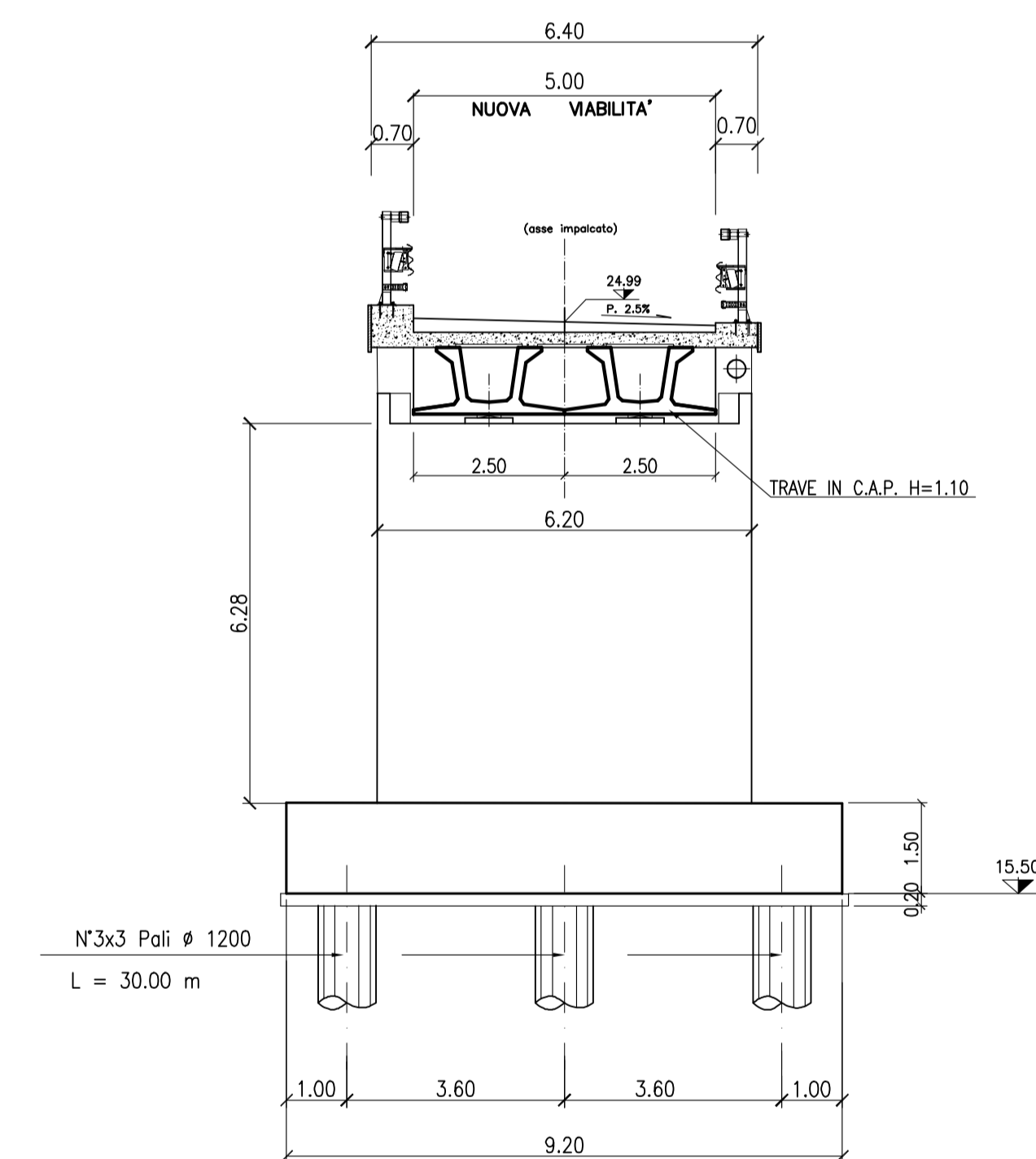


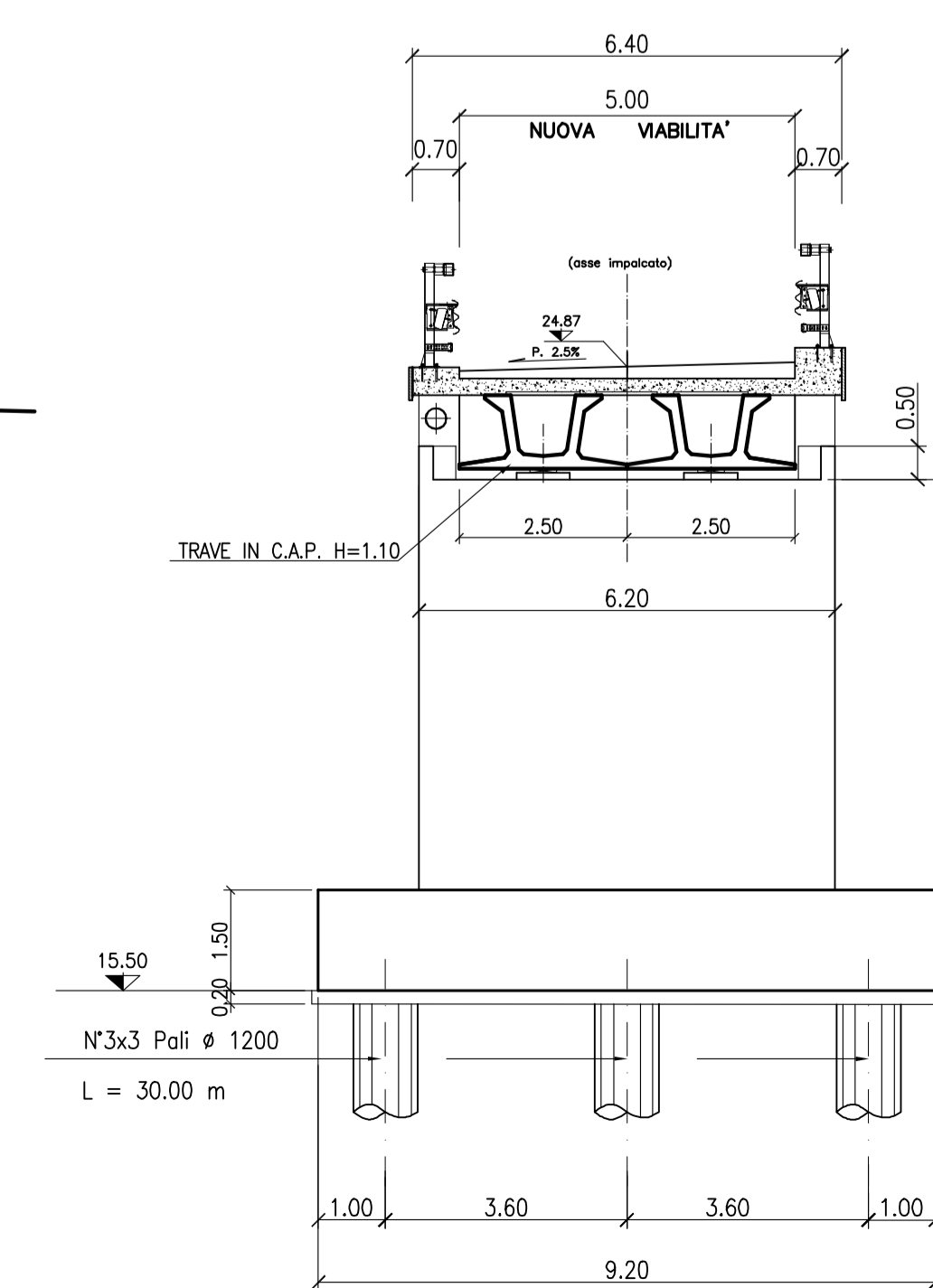
PLANIMETRIA 1:100



SEZIONE LONGITUDINALE 1:100



SEZIONE IMPALCATO SPALLA SUD 1:100



SEZIONE IMPALCATO SPALLA NORD 1:100

TABELLA MATERIALI :

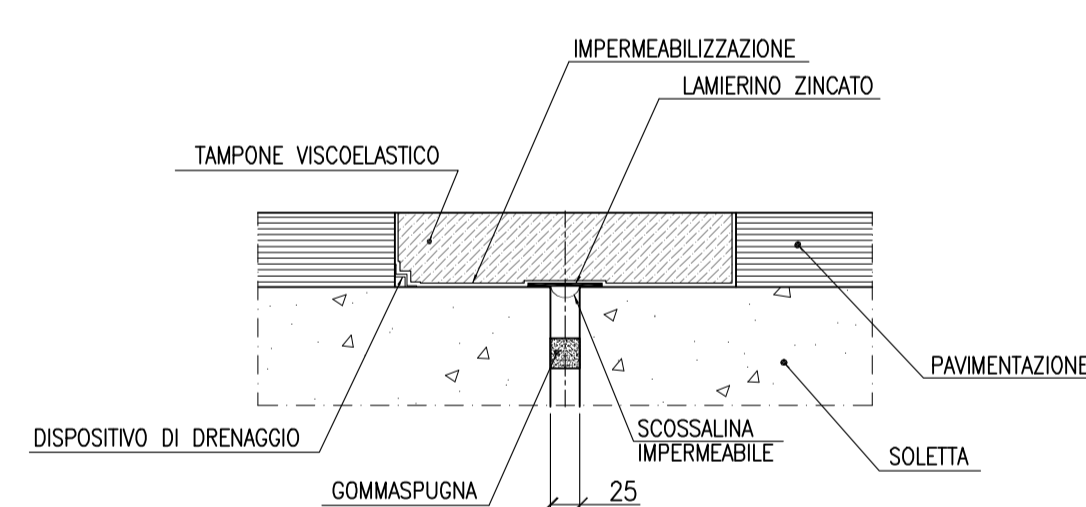
- CALCESTRUZZO:**
MAGRO DI FONDAZIONE (non strutturate):
 - Classe di resistenza C12/15
PAI:
 - Classe di resistenza C25/30
 - Classe di esposizione XC2
FONDAZIONI SPALLE, PILE E MURI:
 - Classe di resistenza C28/35
 - Classe di esposizione XC2
ELEVAZIONI SPALLE E PILE:
 - Classe di resistenza C32/40
 - Classe di esposizione XC4
SOLETTA IN C.A. E MARCIAPIEDI:
 - Classe di resistenza C35/45
 - Classe di esposizione XC4
BAGGIOLI:
 - Classe di resistenza C32/40
 - Classe di esposizione XC4
PREDALLE:
 - Classe di resistenza C35/45
 - Classe di esposizione XC4

- ACCIAIO PER ARMATURE ORDINARIE:**
 - Acciaio in barre nervate tipo B450C
 $f_{yk} \geq 450$ MPa
 $f_{tk} \geq 540$ MPa

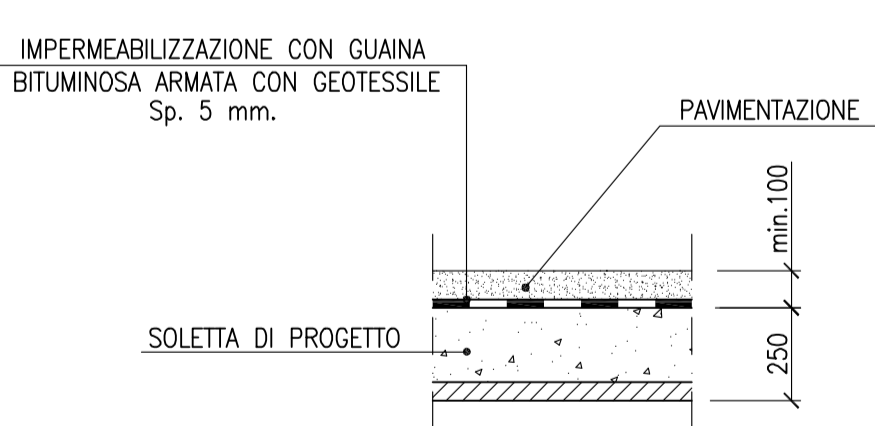
- TRAVI PREFABBRICATE IN C.A.P.:**
 - Classe di resistenza C45/55
 - Acciaio $f_{tk} > 1900$ MPa
 $f_{p(i)k} > 1700$ MPa

- COPRIFERRO** per pali trivellati: 60.0 mm (ϕ PALO>600mm)
COPRIFERRO per fondazioni, elevazioni, soletta: 35.0 mm
COPRIFERRO per travi prefabbricate: 30.0 mm

- N.B. MATERIALI CONFORMI ALLE NORME:**
 UNI EN 206-1: 2005
 UNI EN 11104: 2004
 UNI EN ISO 15630: 2004

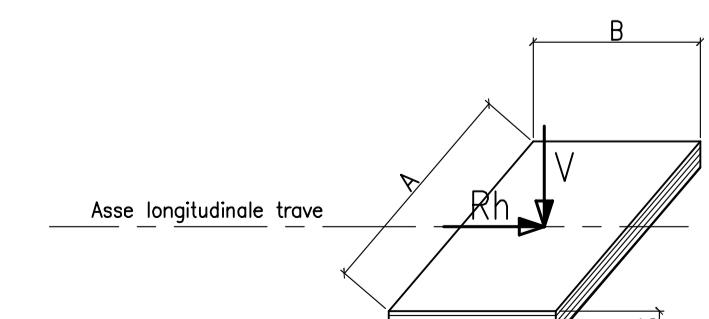


GIUNTO DI DILATAZIONE A TAMPONE



DETTAGLIO IMPERMEABILIZZAZIONE SOLETTA
 scala (1:20)

- CARATTERISTICHE APPOGGI**
 A = 400 mm Rotazione massima $\leq 12\%$
 B = 250 mm $V = 2329$ KN
 S = 30 mm $R_h = 118$ KN
 Escursione ± 21 mm



APPOGGI IN NEOPRENE ARMATO
 NUMERO 10 PEZZI



Società Autostrada Tirrenica p.A.
 GRUPPO AUTOSTRADIE PER L'ITALIA S.p.A.

AUTOSTRADA (A12) : ROSIGNANO - CIVITAVECCHIA

LOTTO 6B

TRATTO: PESCIA ROMANA - TARQUINIA

PROGETTO DEFINITIVO

INFRASTRUTTURA STRATEGICA DI PREMINENTE INTERESSE NAZIONALE LE CUI PROCEDURE DI APPROVAZIONE SONO REGOLATE DALL' ART. 161 DEL D.LGS. 163/2006

VIABILITA' INTERFERITE
 OPERE D'ARTE MAGGIORI VIADOTTI
 NUOVO PONTE SUL FOSSO DUE PONTI al km. 0+105.05 (IN47)
 PIANTA, SEZIONI E PARTICOLARI

| | | | | | |
|--|--|--|--|---|--|
| IL RESPONSABILE PROGETTAZIONE SPECIALISTICA Ing. Guido Furletto Dir. Prog. Milano N. 12044 RESPONSABILE UFFICIO STR. | | IL RESPONSABILE INTEGRAZIONE PROIEZIONE SPECIALISTICA Ing. Assunta Ariani Dir. Prog. Milano N. 10015 COORDINATORE GENERALE APS | | IL DIRETTORE TECNICO Ing. Maurizio Tomasi Dir. Prog. Milano N. 10492 RESPONSABILE SEZIONE SVILUPPO INFRASTRUTTURE | |
| REVISIONI ELABORATO WBS V18 | | REVISIONI 12/12/16 02STR5711 | | DATA: FEBBRAIO 2011 SCALA: | |
| CONFESSIONE A CURA DI spea ingegneria europea | | ELABORAZIONE GRAFICA A CURA DI ELABORAZIONE PROGETTUALE A CURA DI IL RESPONSABILE UFFICIO STR. | | Ing. Guido Furletto O.L. Milano N.10984 | |
| RESPONSABILE DI COMITATA Arch. Maria Grazia Dir. Asst. Venezia N. 1284 COORDINATORE OPERATIVO DI PROGETTO | | VISTO DEL COMMITENTE SAT | | VISTO DEL CONCESSIONARIO | |