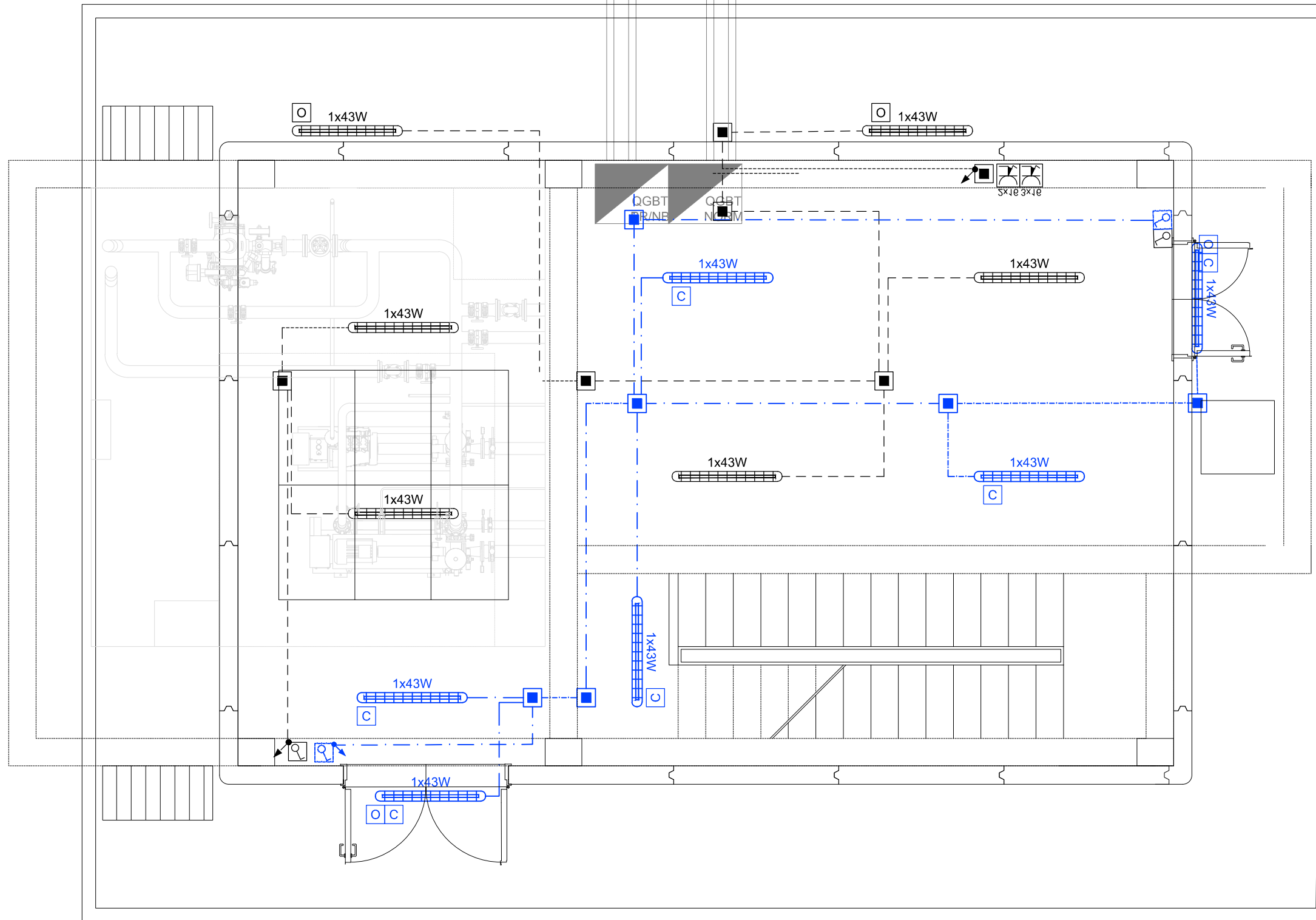
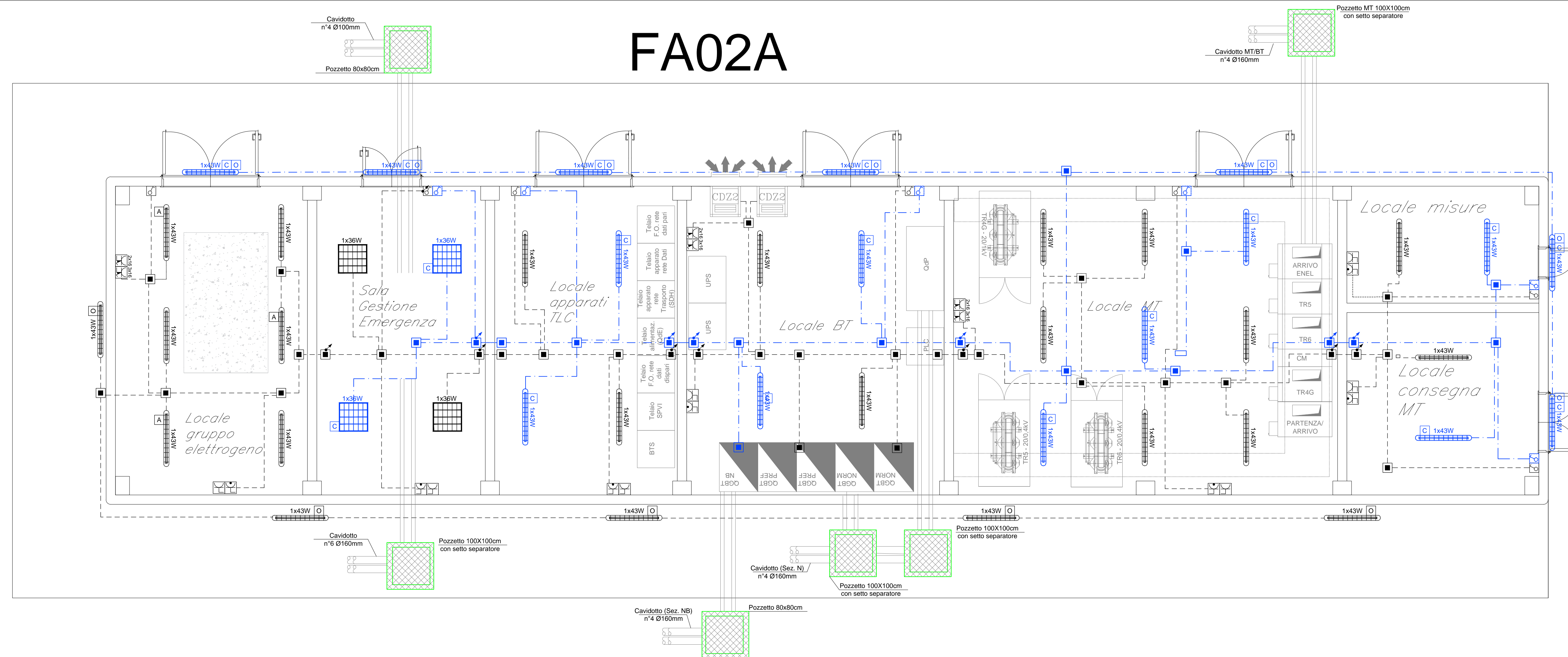


FA02B



FA02A



LEGENDA SIMBOLI IMPIANTI LFM	
	Armatura stagna per installazione a plafone o a sospensione, modulo LED 1x30W, corpo e diffusore in policarbonato, grado di protezione IP65, classe II - Flusso - 4800lm
	Armatura stagna per installazione a plafone o a sospensione, modulo LED 1x30W, corpo e diffusore in policarbonato, grado di protezione IP65, classe II - Flusso - 4800lm, dotato di complesso autonomo di emergenza costituito da batteria (autonomia 120min), dispositivo di carica in tampone e gruppo di commutazione automatico
	Armatura stagna per esterno, installazione con staffe a parete (flusso diretto verso il basso) con modulo LED 1x30W, corpo e diffusore in policarbonato, grado di protezione IP65, classe II - Flusso - 4800lm con attivazione crepuscolare
	Apparecchio a plafone modulare 600x600mm. Corpo in lamiera di acciaio verniciato e cornice in alluminio. Diffusore plastico prismatico. Sorgente luminosa LED 36W - Flusso - 4100lm
	Indica corpo illuminante alimentato da circuito di continuità (no-break)
	Scatola di derivazione IP55 in materiale termoplastico, dimensioni 120x80x50mm
	Montante salita/discesa
	Interruttore unipolare
	Tubo in PVC circuiti "Normale/Preferenziale"
	Tubo in PVC circuiti "No-break"
	Quadro elettrico di distribuzione bt in armadio in lamiera di acciaio zincato e verniciato con polvere epossidica - porta in vetro - installazione a pavimento
	Scomparto MT in cella IP3X in lamiera di acciaio zincato e verniciato con polvere epossidica - Tenuta all'arco interno 16 kA/1s (IAC: A-FLR)
	Preso 2P+T 10A 230V ad alveoli allineati - Frutto in resina per installazione in scatola in resina IP40 da parete
	Preso 2P+T 16A 230V tipo UNEL completa di interruttore automatico bipolare (1 polo protetto) - Frutto in resina per installazione in scatola in resina IP40 da parete
	Gruppo prese industriali in materiale termoplastico per montaggio a parete composto da: 1 presa IP44 interbloccata CEE17 2P+T 16A 230V 1 presa IP44 interbloccata CEE17 3P+T 16A 400V
	Condizionatori da interno

NOTA: La compartimentazione delle strutture in corrispondenza dei fori per il passaggio delle tubazioni dovrà essere ripristinata mediante sigillatura con schiuma poliuretanic espansa di categoria REI pari a quella della struttura

COMMITTENTE:

PROGETTAZIONE:

U.O. TECNOLOGIE CENTRO

PROGETTO DEFINITIVO

VELOCIZZAZIONE LINEA SAN GAVINO - SASSARI - OLBIA

VARIANTE DI BONORVA - TORRALBA

IMPIANTI LFM - GALLERIA MONTE MARTIS

Planimetria e layout FA02 - Piazzale RI52 Imbocco lato Nord - pk 3+970

SCALA:

1:50

COMMESSA	LOTTO	FASE	ENTE	TIPO DOC.	OPERA/DISCIPLINA	PROGR.	REV.
RR0H	04	D	18	PB	LF0200	001	A

Revis.	Descrizione	Redatto	Data	Verificato	Data	Approvato	Data	Autorizzato	Data
A	Emissione esecutiva	S.Ricci	Marzo 2018	M.Castellani	Marzo 2018	T.Paoletti	Marzo 2018	G. Buffarini	Marzo 2018