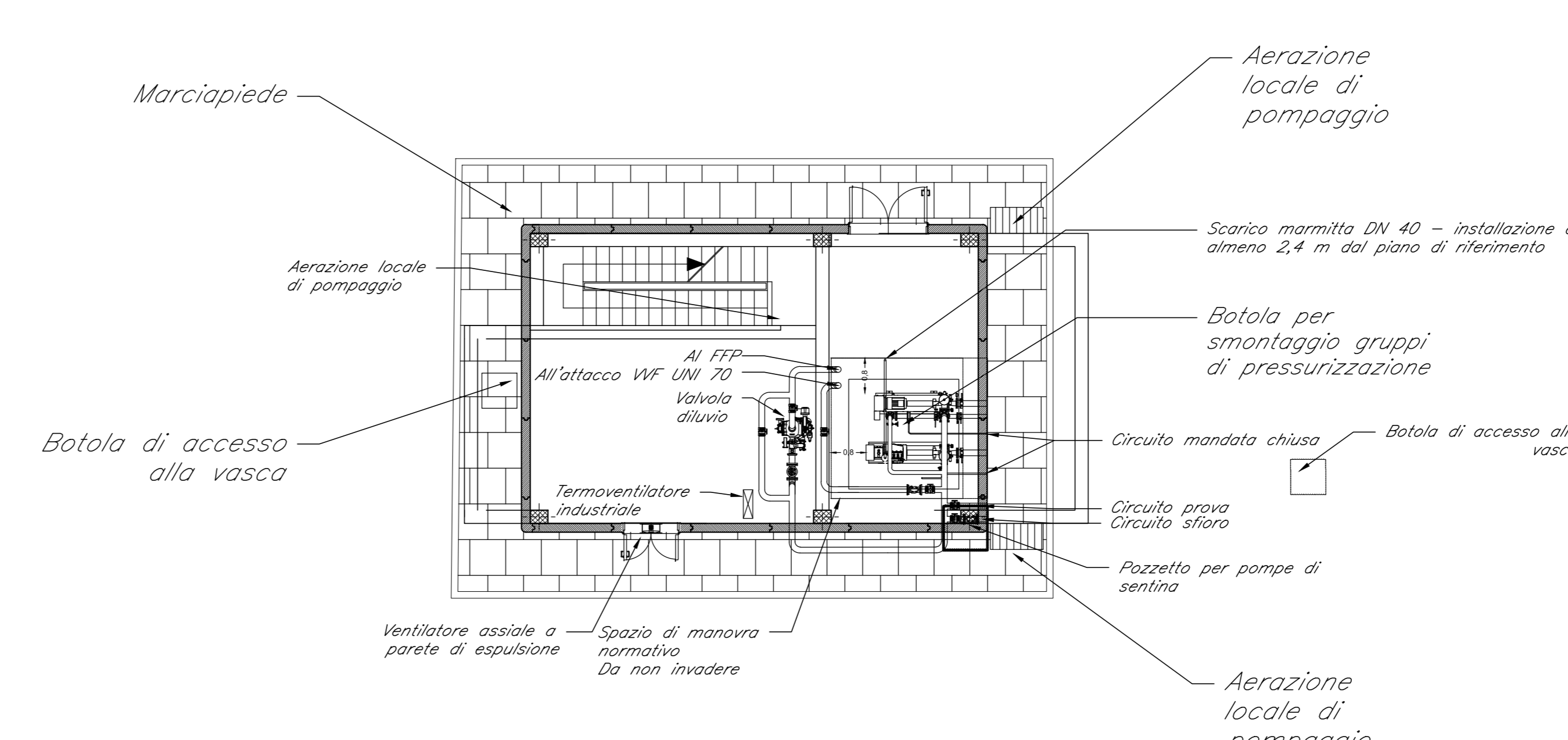


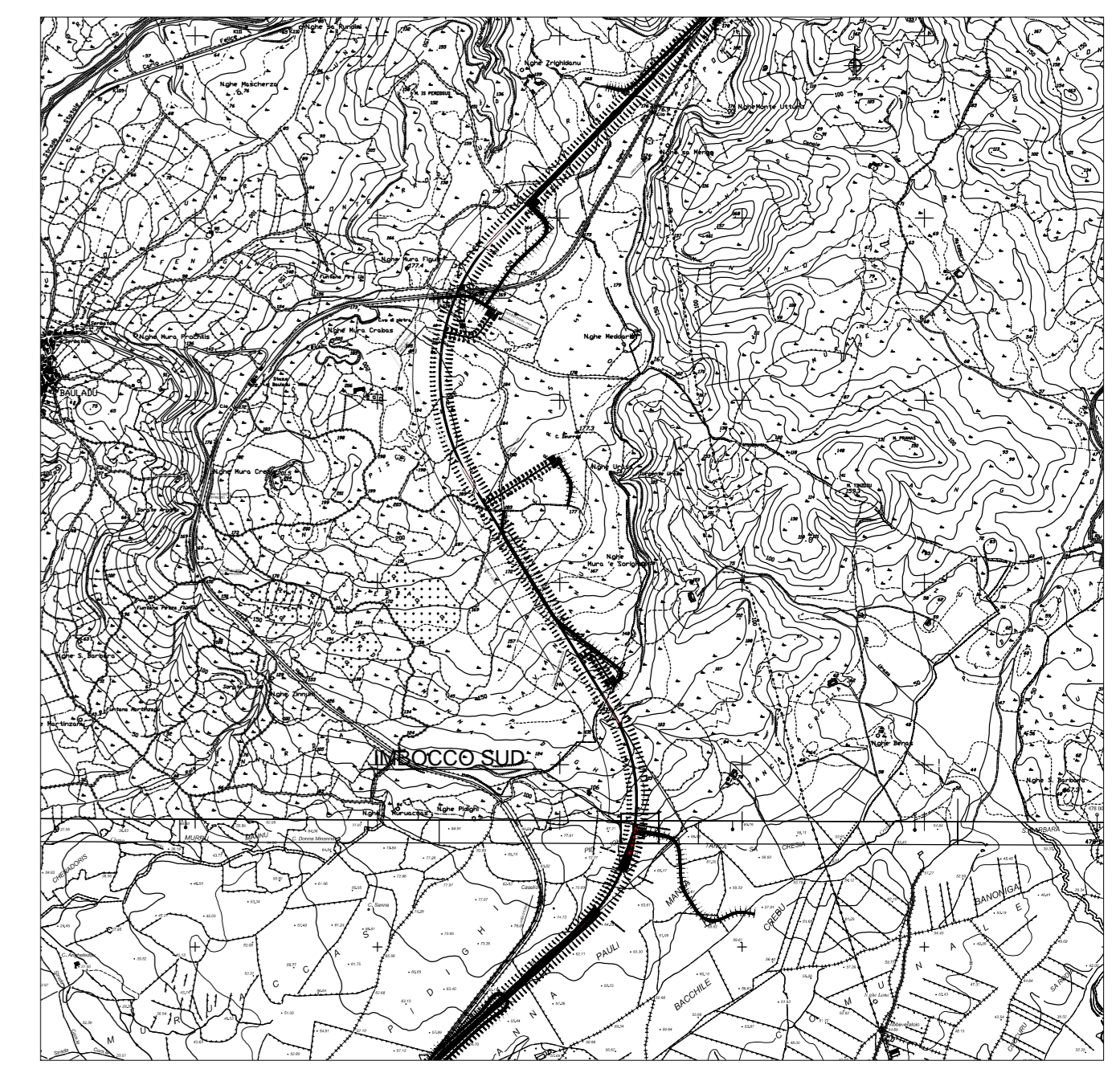
**LEGENDA**

- UNI45 Idrante antincendio UNI 45 doppia manichetta
- Chiusura 600 x 600 mm
- ATTACCO VF UNI 70
- Termoventilatore industriale P1 max = 3kW max - Alm. 230V/50Hz
- Ventilatore assiale a parete Portata = 235 m<sup>3</sup>/h max Potenza elettrica assorbita = 25 W - 220/240 v 50 Hz
- TUBAZIONE ANTINCENDIO
- DN=63 COMPRESO IN POLIETILENE

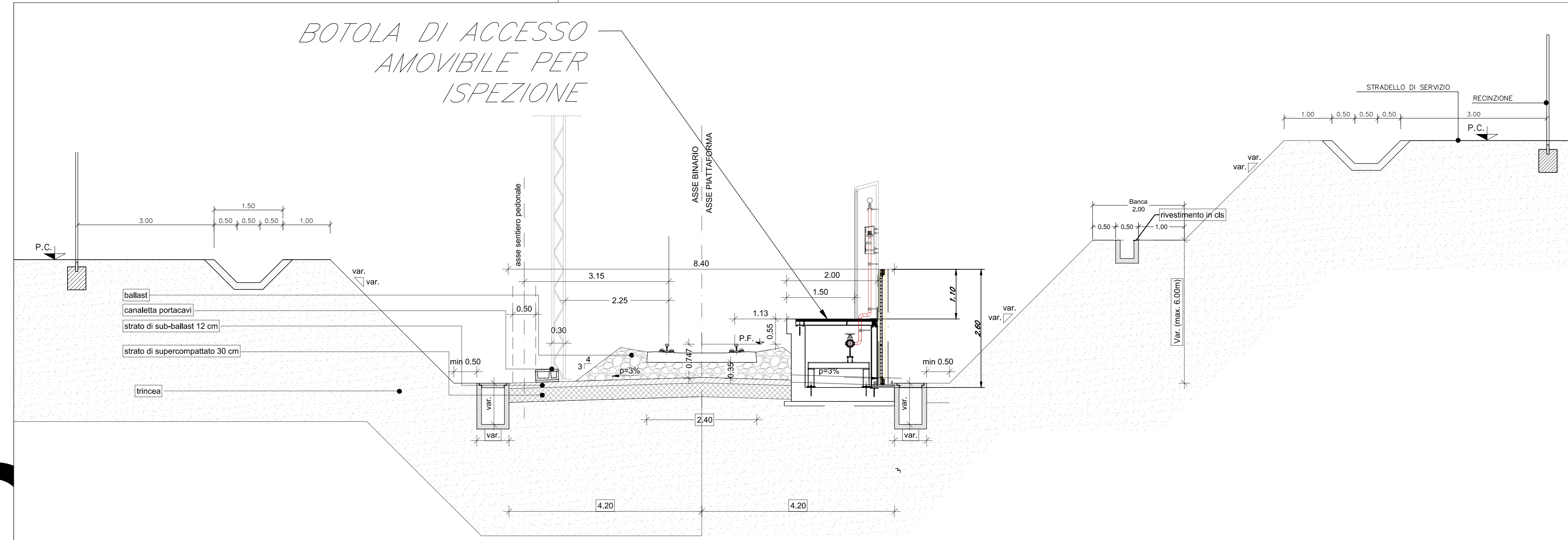
In caso di attraversamento inferiore della sede ferroviaria la tubazione di mandata in polietilene dovrà essere passata all'interno di un condotto in acciaio. L'intersezione dovrà essere tale da consentire lo smontaggio di eventuali perdite della tubazione principale.



Tipologico Centrale di pressurizzazione Fire Fighting Point  
Scala 1:100



Keyplan di Riferimento



Sezione Trincea Tipologica Fire Fighting Point  
Scala 1:50

COMMITTENTE:  
**RFI**  
RETE FERROVIARIA ITALIANA  
GRUPPO FERROVIE DELLO STATO ITALIANO

PROGETTAZIONE:  
**ITALFERR**  
GRUPPO FERROVIE DELLO STATO ITALIANO

**U.O. IMPIANTI INDUSTRIALI E TECNOLOGICI**

**PROGETTO DEFINITIVO**  
**VELOCIZZAZIONE LINEA SAN GAVINO - SASSARI - OLBIA**  
AREA DI SICUREZZA GALLERIA  
BAULADU IMBOCCO SUD  
FIRE FIGHTING POINT  
LAYOUT

SCALA: 1:100

Rev.	Descrizione	Redatto	Data	Verificato	Data	Approvato	Data	Autorizzato	Data
A	Emissione esecutiva	E. Bello	Marzo 2018	M. D'Amico	Marzo 2018	T. Pichler	Marzo 2018	A. Falaschi	Marzo 2018

File: RR0H01D17PXIT518X001A.dwg n. Ebb.: 694

Fire Fighting Point  
Scala 1:200