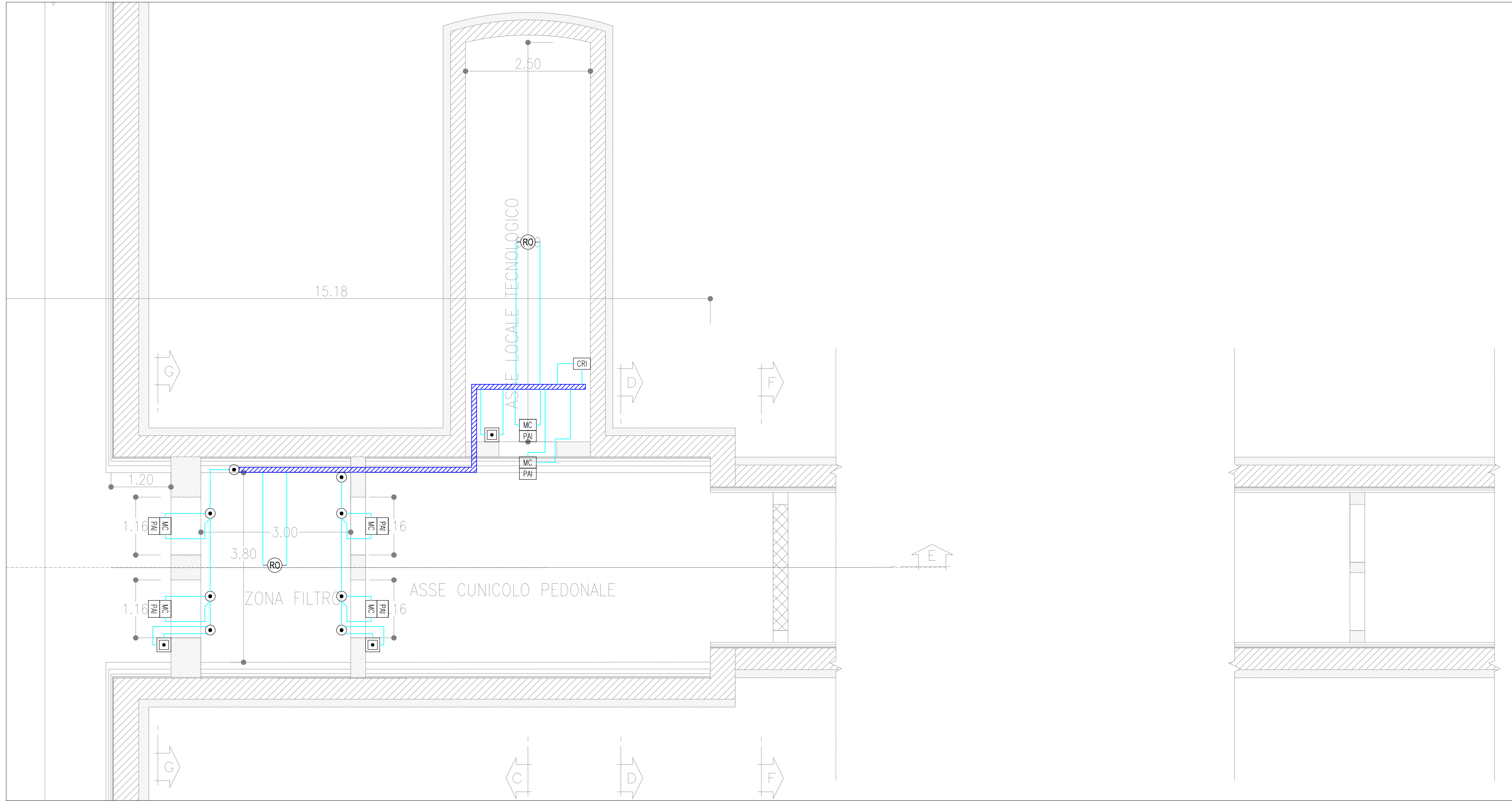


LEGENDA	
Elemento	Descrizione
CRI	Centrale antincendio completa di alimentatore ausiliario
MIS	Modulo di isolamento (vd. NOTA 1)
RO	Rivelatore ottico di fumo
■	Pulsante
MC	Modulo di comando
PAI	Targa ottica/acustica "Allarme Incendio"
RO	Rivelatore ottico di fumo nel sottopavimento
RO	Rivelatore ottico di fumo nel controsoffitto
■	Ripetitore ottico di allarme sensore sottopavimento o controsoffitto (installato in ambiente)
MM	Modulo di monitoraggio
AL	Sonda antiappiattamento installata nel sottopavimento
●	Scatola di derivazione
H ₂	Rivelatore di idrogeno
PVE	Targa ottica/acustica "Vatato Entrare"
PEL	Targa ottica/acustica "Evacuare Locale"
UDS	Unità di Spegnimento Impianto a Gas
O ₂	Rivelatore di ossigeno
TV	Rivelatore termovalvometrico

TABELLA ELEMENTI	
Elemento	Caratteristiche
	Tubo in PVC DN25
	Canale 100 x 60 mm (comune agli impianti correnti deboli)

NOTE

1. OGNI RIVELATORE SARA' MONTATO SU APPOSITA BASETTA E DOTATO DI RIPETITORE COLLOCATO IN PROSSIMITA' DEL RIVELATORE A CONTROSOFFITTO O A MURO NEL CASO DI RIVELATORI SOTTOPAVIMENTO (UNI EN 9795).



COMMITTENTE:

RFI
 RETE FERROVIARIA ITALIANA
 GRUPPO FERROVIE DELLO STATO ITALIANE

PROGETTAZIONE:

ITALFERR
 GRUPPO FERROVIE DELLO STATO ITALIANE

U.O. IMPIANTI INDUSTRIALI E TECNOLOGICI

PROGETTO DEFINITIVO

VELOCIZZAZIONE LINEA SAN GAVINO - SASSARI - OLBIA

VARIANTE DI BONORVA - TORRALBA
 FINESTRA - pk 3+075

IMPIANTO RIVELAZIONE INCENDI
 LAYOUT

SCALA:
 1:50

COMMESSA LOTTO FASE ENTE TIPO DOC. OPERA/DISCIPLINA PROGR. REV.

RR0H 04 D 17 PB A15307 001 A

Revis.	Descrizione	Redatto	Data	Verificato	Data	Approvato	Data	Autorizzato Data
A	Emissione esecutiva	E. Bietella	Marzo 2018	M. Damiani	Marzo 2018	T. Paoletti	Marzo 2018	A. Falaschi Marzo 2018