

LEGENDA

- Esito negativo
- Esito positivo

COMMITTENTE:



PROGETTAZIONE:



DIREZIONE TECNICA
U.O. ARCHITETTURA AMBIENTE E TERRITORIO

PROGETTO DEFINITIVO

VELOCIZZAZIONE LINEA SAN GAVINO - SASSARI - OLBIA
VARIANTE DI BONORVA-TORRALBA

INDAGINI ARCHEOLOGICHE

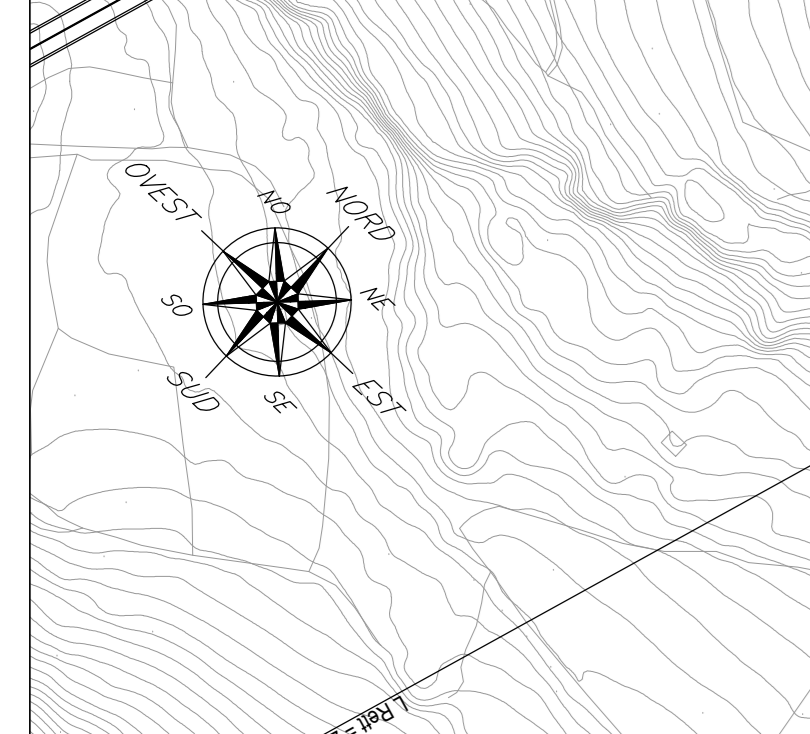
Ubicazione dei saggi archeologici su opere di progetto.
 Tav. 2 di 3.

SCALA:
 1:2000

COMMESSA	LOTTO	FASE	ENTE	TIPO DOC.	OPERA/DISCIPLINA	PROGR.	REV.
RR0H	04	D	AF	NG	AH0003	002	A

Revis	Descrizione	Redatto	Data	Verificato	Data	Approvato	Data	Autorizzato	Data
A	Emissione esecutiva	[Signature]	04/2010	[Signature]	04/2010	[Signature]	04/2010	[Signature]	04/2010

n.Elab.:



Ipogeo preis
Rugh...