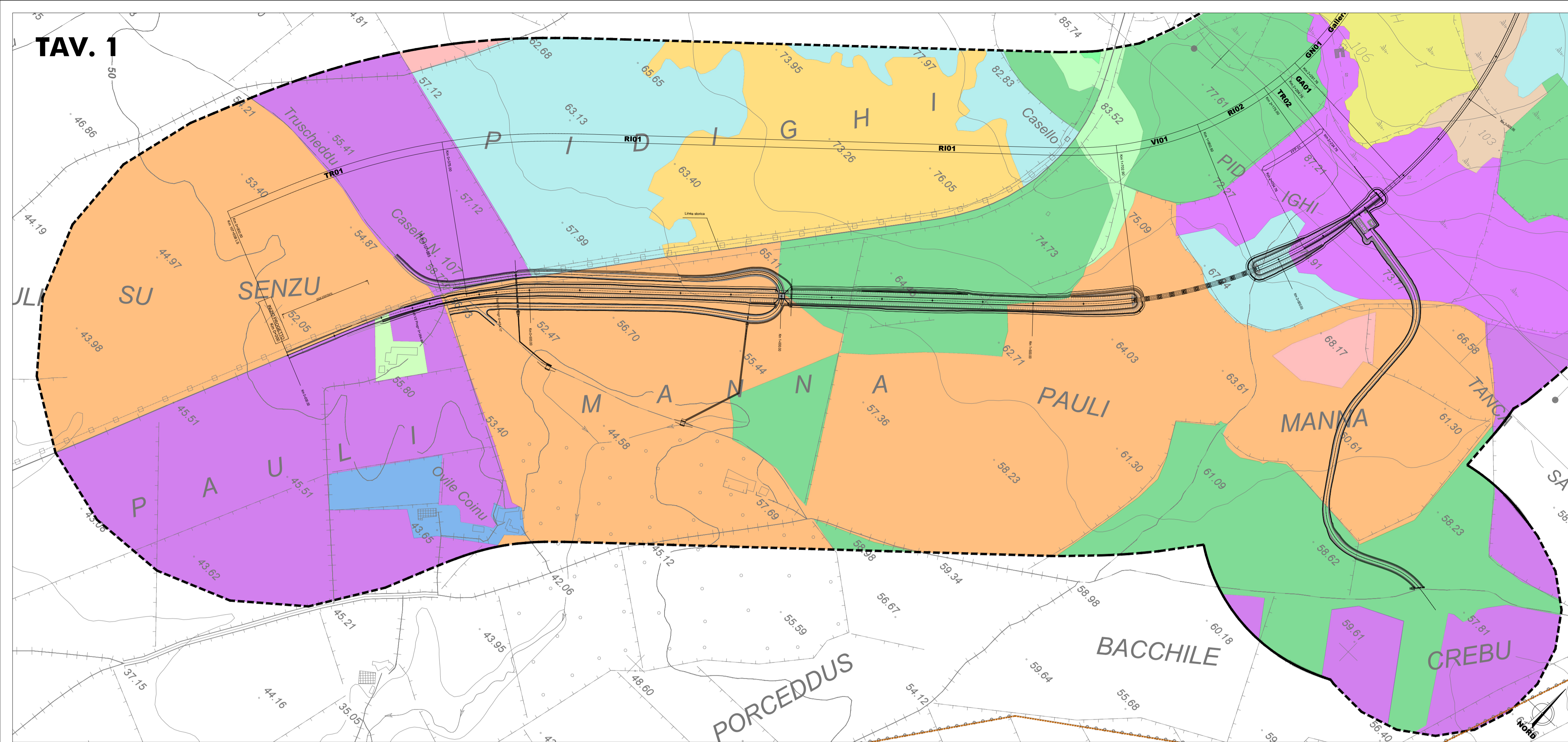


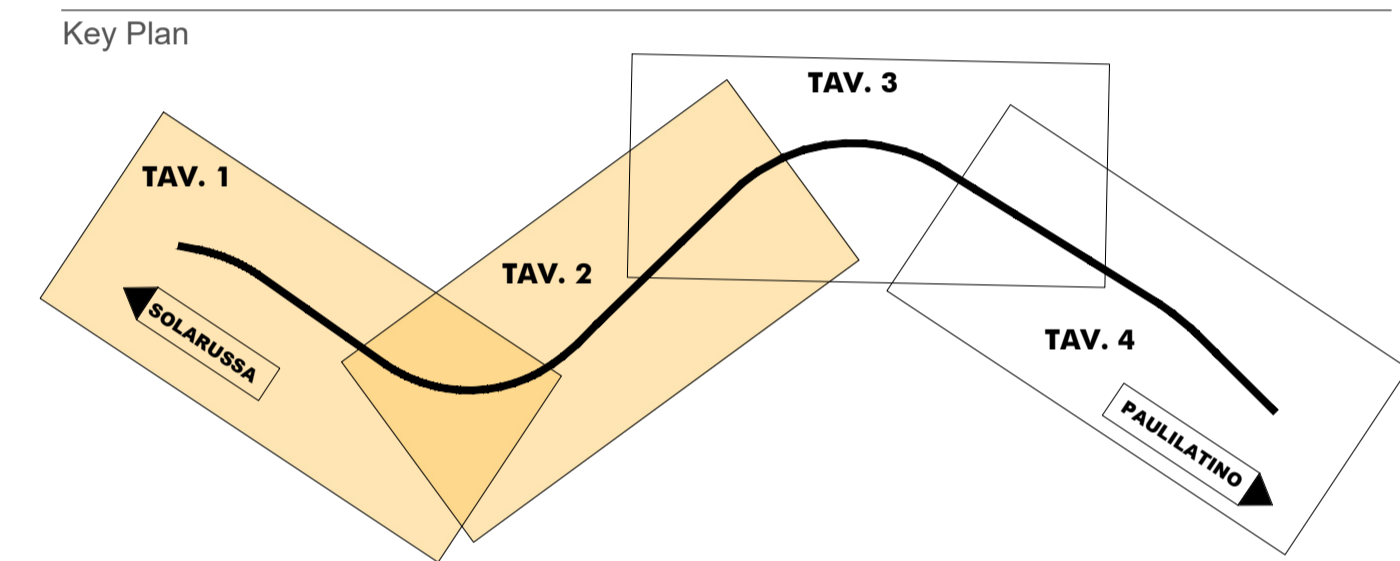
TAV. 1



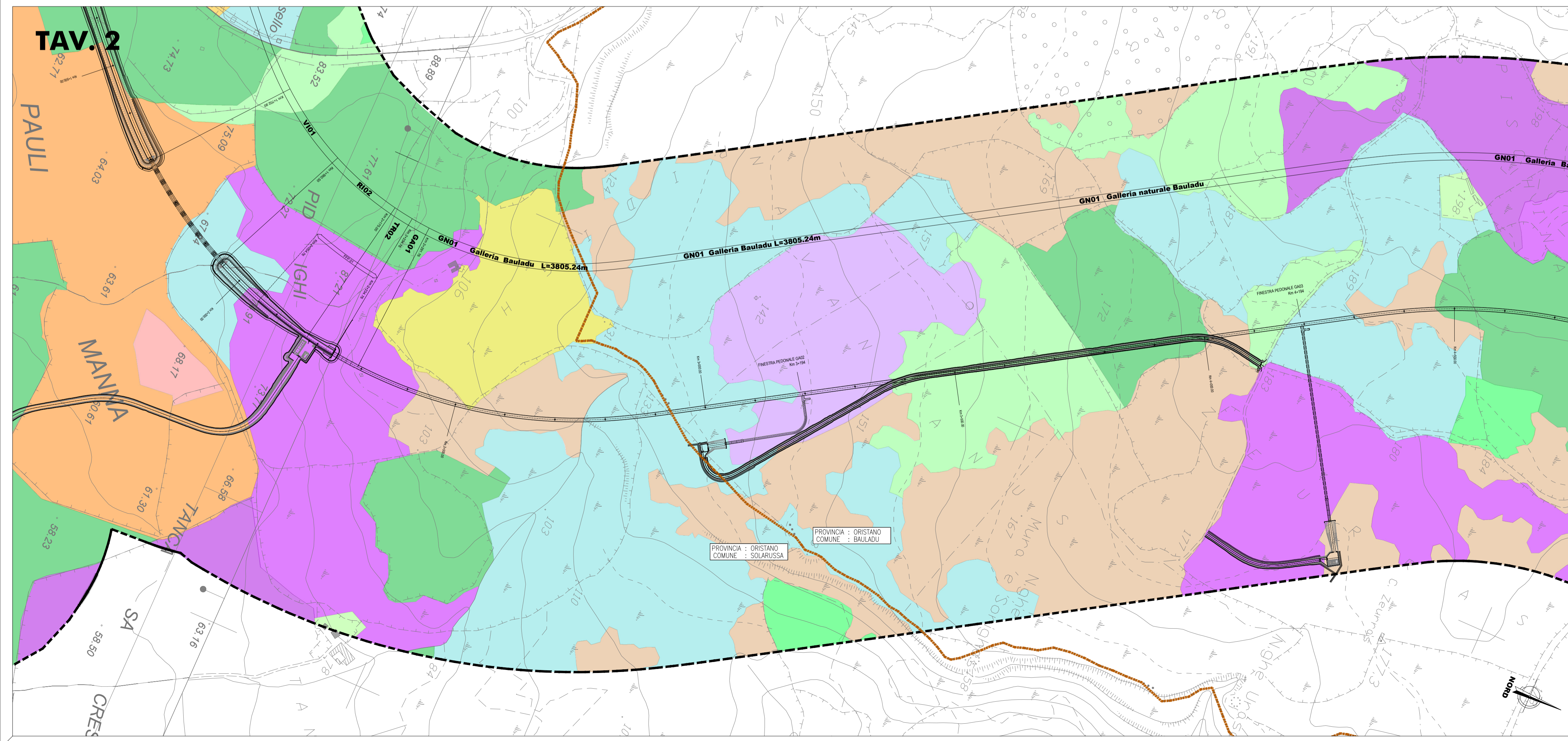
| LEGENDA | | | |
|---------|-------------------------------|--|------------------------|
| | LINEA FERROVIARIA IN PROGETTO | | VIABILITA' DI SERVIZIO |
| | LIMITI COMUNALI | | BUFFER DI STUDIO |

| USO DEL SUOLO | |
|---------------|--|
| | SEMINATIVI IN AREE NON IRRIGUE |
| | PIOPPETI, SALICETI, EUCALITTEI ECC. ANCHE IN FORMAZIONI MISTE |
| | SISTEMI CULTURALI E PARTICELLARI COMPLESSI |
| | FABBRICATI RURALI |
| | AREE A PASCOLO NATURALE |
| | GARIGA |
| | PRATI ARTIFICIALI |
| | AREE PREVALENTEMENTE OCCUPATE DA COLTURE AGRARIE CON PRESENZA DI SPAZI NATURALI IMPORTANTI |
| | BOSCO DI LATIFOGIE |
| | MACCHIA MEDITERRANEA |
| | AREE A RICOLONIZZAZIONE ARTIFICIALE |
| | AREE A RICOLONIZZAZIONE NATURALE |
| | AREE AGROFORESTALI |
| | PRATI STABILI |

FONTI: <http://www.sardegnageoportale.it/webgi2/sardegnamap/rlmap.html> = mappematriche



TAV. 2



COMMITTENTE:

RFI
RETE FERROVIARIA ITALIANA
GRUPPO FERROVIE DELLO STATO ITALIANE

PROGETTAZIONE:

ITALFERR
GRUPPO FERROVIE DELLO STATO ITALIANE

DIREZIONE TECNICA
U.O. ARCHITETTURA, AMBIENTE E TERRITORIO

PROGETTO DEFINITIVO

VELOCIZZAZIONE LINEA SAN GAVINO - SASSARI - OLBIA
VARIANTE DI BAULADU

STUDIO DI IMPATTO AMBIENTALE
CARTA DELL'USO DEL SUOLO AD ORIENTAMENTO VEGETAZIONALE - tav. 1/2

SCALA :
1 : 5.000

| COMMESSA | LOTTO | FASE | ENTE | TIPO DOC. | OPERA/DISCIPLINA | PROGR. | REV. |
|----------|-------|------|------|-----------|------------------|--------|------|
| RR0H | 00 | D | 22 | N5 | SA00000 | 005 | A |

| Revis. | Descrizione | Redatto | Data | Verificato | Data | Approvato | Data | Autorizzato Data |
|--------|---------------------|-----------|-------------|------------|-------------|-------------|-------------|----------------------------|
| A | Emissione esecutiva | F. Rocchi | Giugno 2018 | R. Pagnino | Giugno 2018 | T. Palletti | Giugno 2018 | D. Ludovici Giugno 2018 |