



COMMITTENTE:



PROGETTAZIONE:



DIREZIONE TECNICA
U.O. ARCHITETTURA, AMBIENTE E TERRITORIO

PROGETTO DEFINITIVO

VELOCIZZAZIONE LINEA SAN GAVINO - SASSARI - OLBIA
VARIANTE DI BAULADU

VERIFICA DI COMPATIBILITA' PAESAGGISTICA
DOSSIER FOTOGRAFICO E FOTOINSERIMENTI

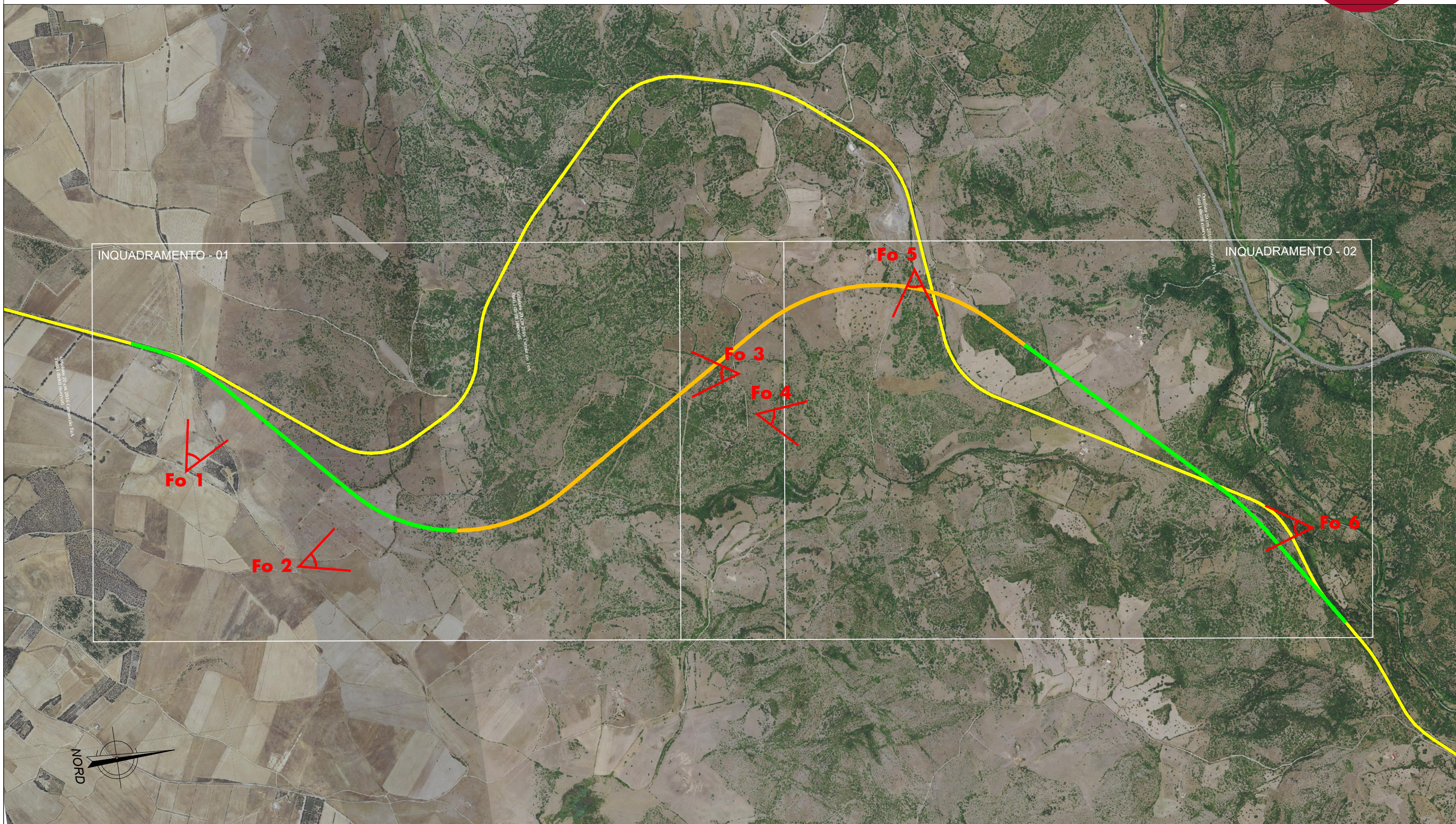
SCALA :

COMMESSA LOTTO FASE ENTE TIPO DOC. OPERA/DISCIPLINA PROGR. REV.

RR0H 01 D 22 DX IM0007 001 A

Revis.	Descrizione	Redatto	Data	Verificato	Data	Approvato	Data	Autorizzato Data
A	Emissione esecutiva	F. Rocchi	Giugno 2018	R. Paglino G. Bajelli	Giugno 2018	T. Paoletti	Giugno 2018	D. Ludovici Giugno 2018

COROGRAFIA GENERALE
TRATTI ALL'APERTO TRATTI IN GALLERIA LINEA ESISTENTE



INQUADRAMENTO 01

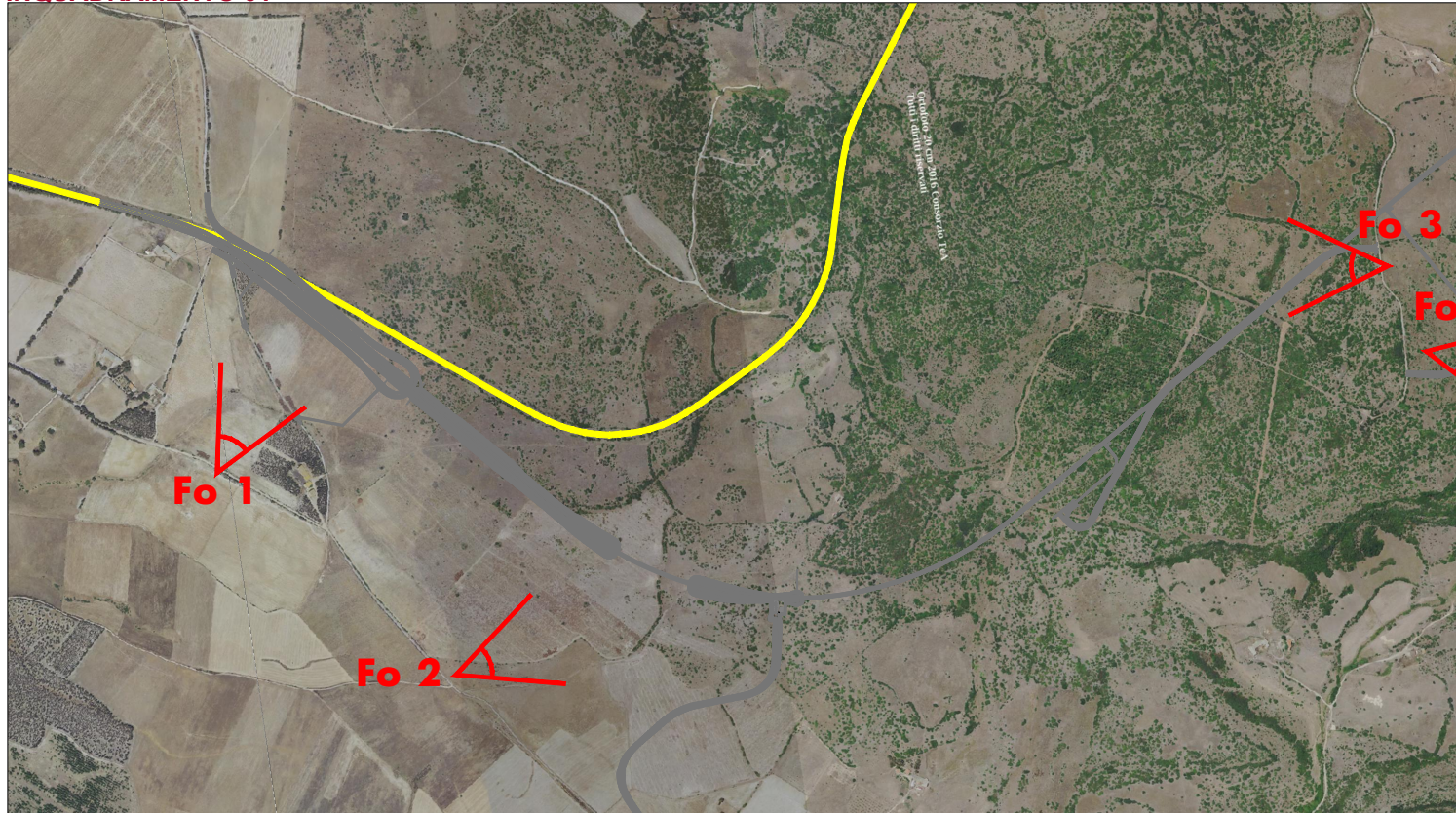


FOTO - 01



FOTO - 02



FOTO - 03



INQUADRAMENTO 01

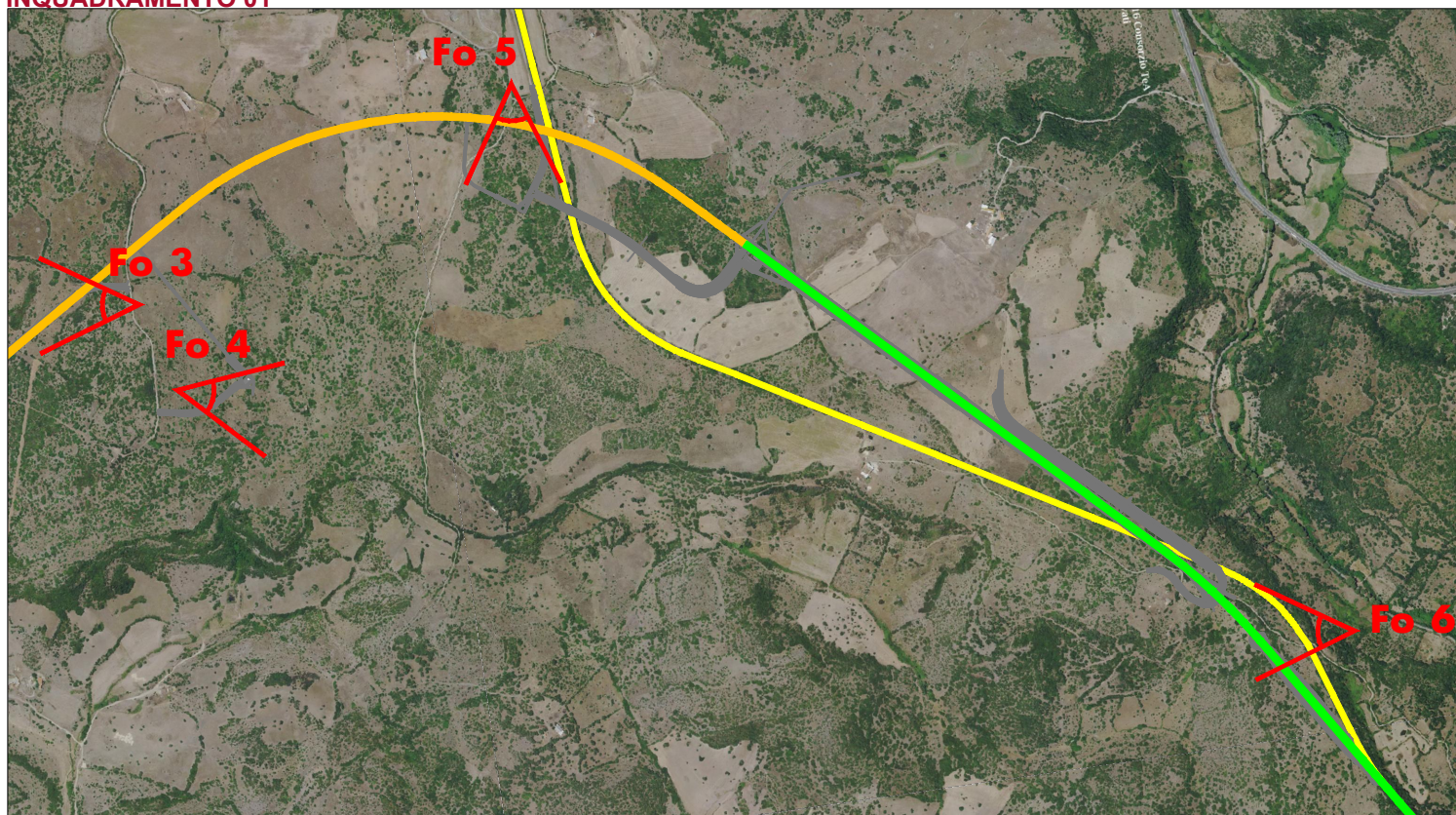


FOTO - 04



FOTO - 05

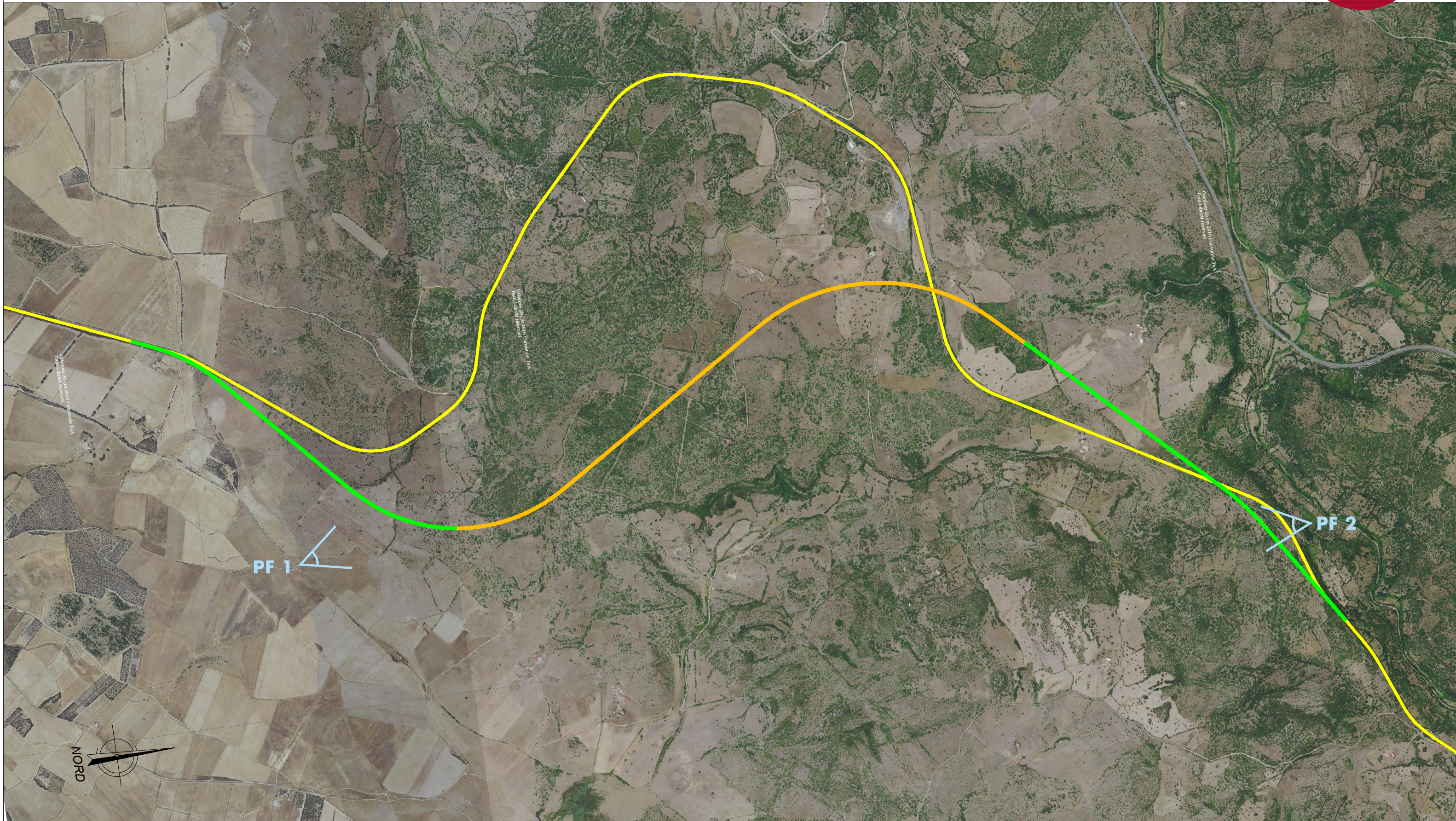


FOTO - 06



COROGRAFIA GENERALE CON INDIVIDUAZIONE DEI PUNTI DI PRESA DEI FOTOINSERIMENTI

TRATTI ALL'APERTO TRATTI IN GALLERIA LINEA ESISTENTE



**PUNTO DI PRESA FOTOGRAFICA 1
VIADOTTO "VI 01"**

STATO ANTE OPERAM



STATO POST OPERAM



**PUNTO DI PRESA FOTOGRAFICA 2
VIADOTTO "VI 02"**

STATO ANTE OPERAM



STATO POST OPERAM

