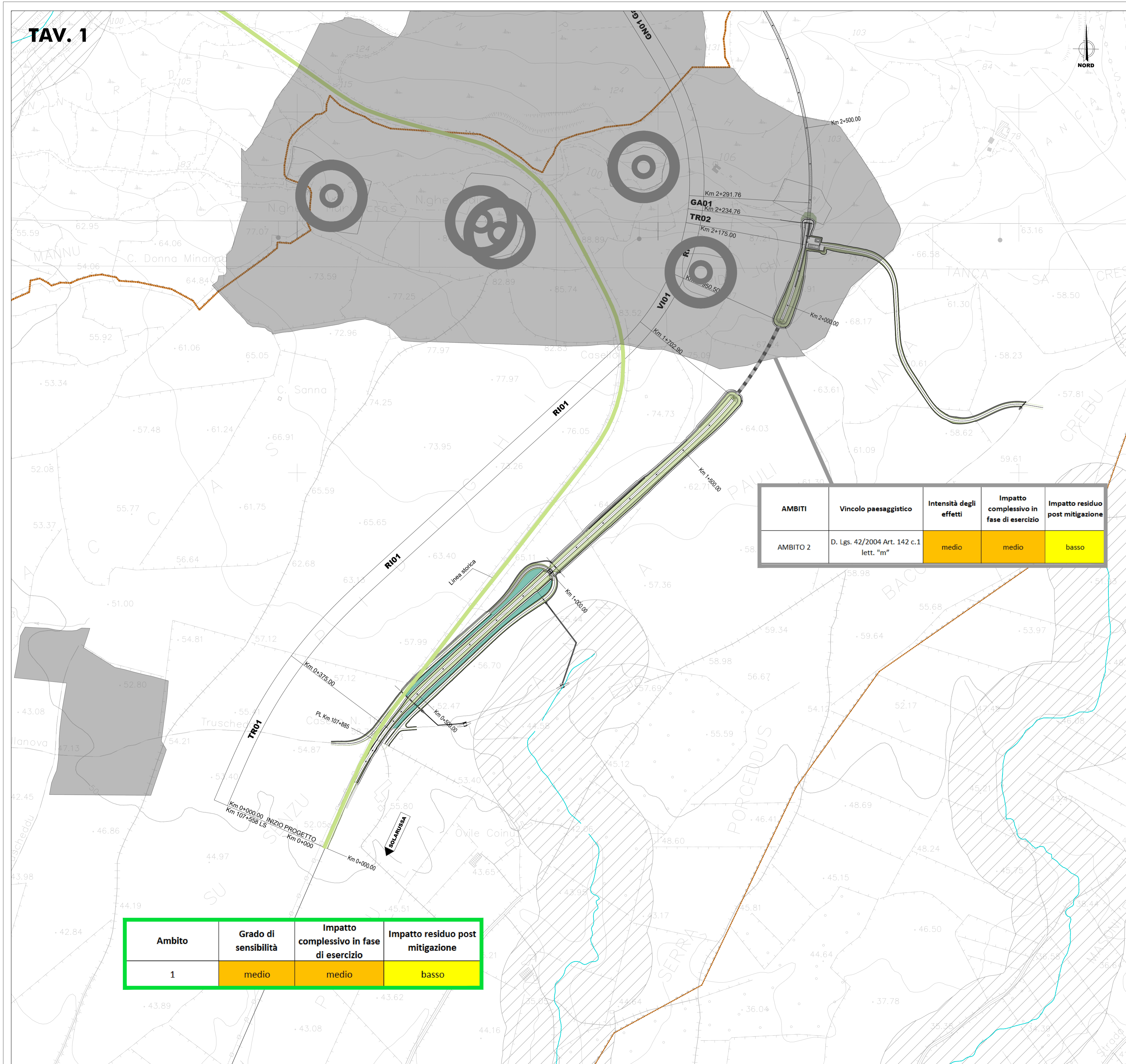
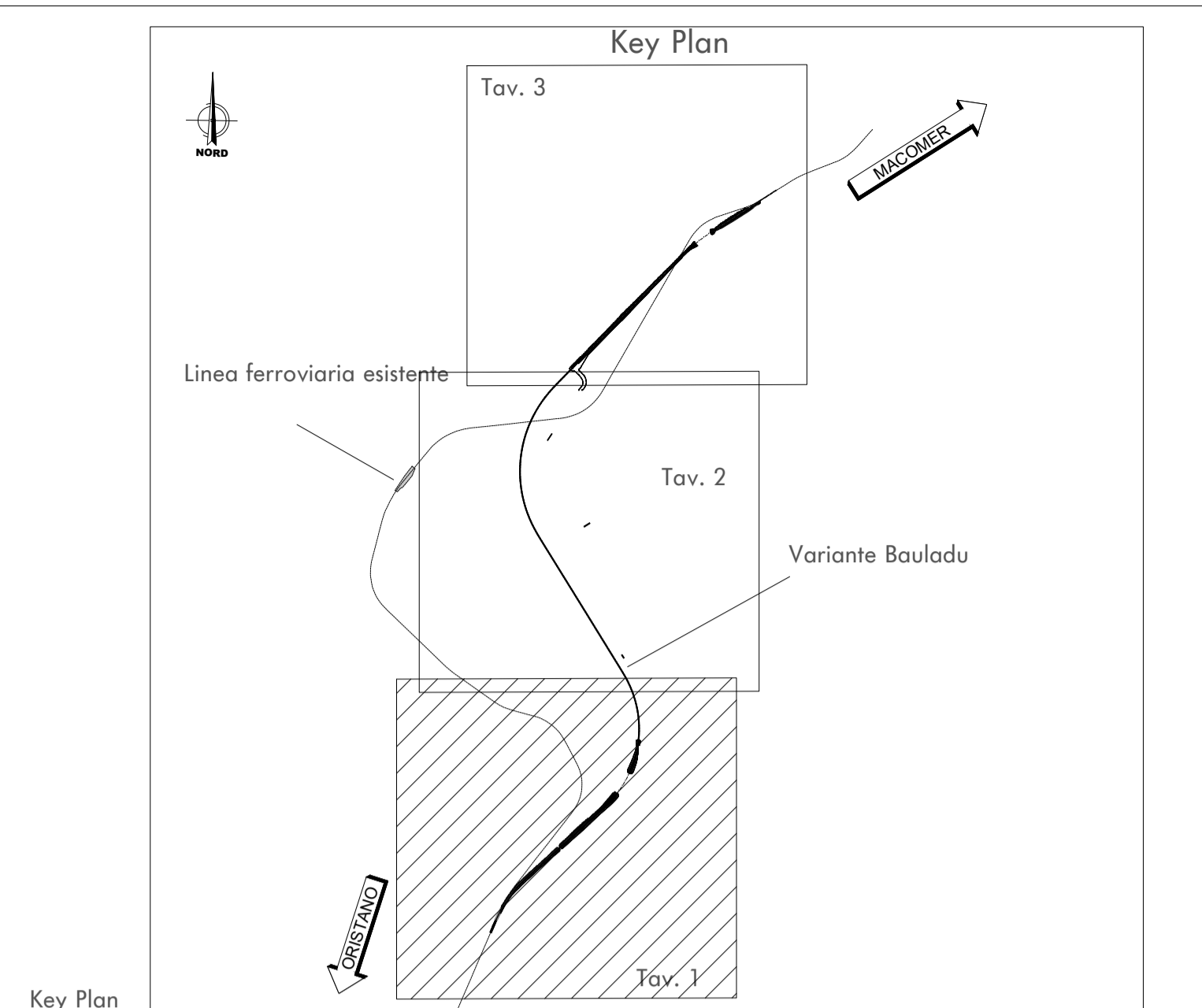


TAV. 1



AMBITI	Vincolo paesaggistico	Intensità degli effetti	Impatto complessivo in fase di esercizio	Impatto residuo post mitigazione
AMBITO 2	D. Lgs. 42/2004 Art. 142 c.1 lett. "m"	medio	medio	basso

Ambito	Grado di sensibilità	Impatto complessivo in fase di esercizio	Impatto residuo post mitigazione
1	medio	medio	basso



SISTEMA DEI VINCOLI

- Beni paesaggistici
- Zone di rispetto/tutela archeologica
- Vincoli paesaggistici

INTERVENTI DI MITIGAZIONE DELLA LINEA IN PROGETTO

- Fasce e macchie arbustive
- Fasce o macchie arbustive e arboree (prevalenza prato)
- Idrosemina

DISMISSIONE DELLA LINEA STORICA E RIQUALIFICAZIONE

- Dismissione linea storica rimozione traversine e ballast
- Ambiti di paesaggio

Vegetazione di nuovo impianto		Quantità totale (n° esemplari)
Specie arbustive (Lantana, Corbezzolo, Oleastro, Mirto)		382
Specie arboree (Larice, Roverella, Marnone)		118

MATRICE DI VALUTAZIONE DEGLI IMPATTI

Sensibilità del paesaggio	Intensità degli effetti		
	Bassa	Media	Elevata
Bassa	Trascurabile	Bassa	Media
Media	Bassa	Media	Elevata
Alta	Media	Elevata	Molto Elevata

VALUTAZIONE DEGLI IMPATTI PER AMBITO

VALUTAZIONE DEGLI IMPATTI SUI VINCOLI

COMMITTENTE:

RFI
RETE FERROVIARIA ITALIANA
GRUPPO FERROVIE DELLO STATO ITALIANE

PROGETTAZIONE:

ITALFERR
GRUPPO FERROVIE DELLO STATO ITALIANE

DIREZIONE TECNICA
U.O. ARCHITETTURA, AMBIENTE E TERRITORIO

PROGETTO DEFINITIVO

VELOCIZZAZIONE LINEA SAN GAVINO - SASSARI - OLBIA
VARIANTE DI BAULADU

VERIFICA DI COMPATIBILITA' PAESAGGISTICA
Tavola sintesi e localizzazione misure di mitigazione Tav 1/3

SCALA :
1:5.000

COMMESSA	LOTTO	FASE	ENTE	TIPO DOC.	OPERA/DISCIPLINA	PROGR.	REV.
RR0H	01	D	22	N5	IM0007	004	A

Revis.	Descrizione	Redatto	Data	Verificato	Data	Approvato	Data	Autorizzato	Data
A	Emissione esecutiva	R. Rocchi	Giugno 2018	R. Rocchi	Giugno 2018	T. Piretti	Giugno 2018	D. Ludovici	Giugno 2018

RR0H01D22N5IM0007004A.dwg n.Elal.: 874