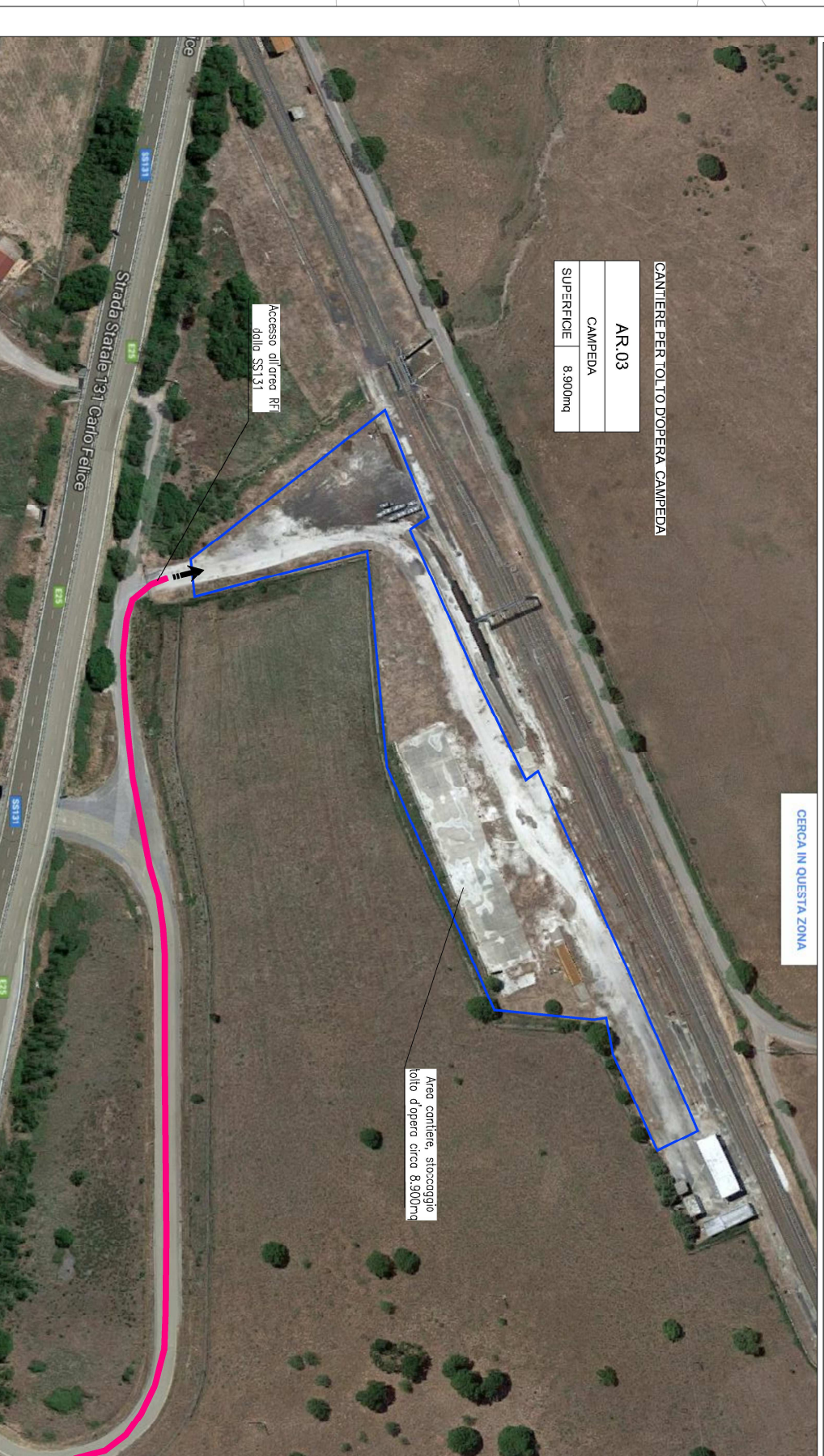




PROVINCIA : SASSARI
COMUNE : GIAVE

PROVINCIA : SASSARI
COMUNE : TORRALBA

PLANIMETRIA STAZIONE DI CAMPEDA PER DEPOSITO TOI TO DOBERA - Scala 1:2000



PLANIMETRIA STAZIONE DI BONONVA PER DEPOSITO TOI TO DOBERA - Scala 1:1000



LEGENDA

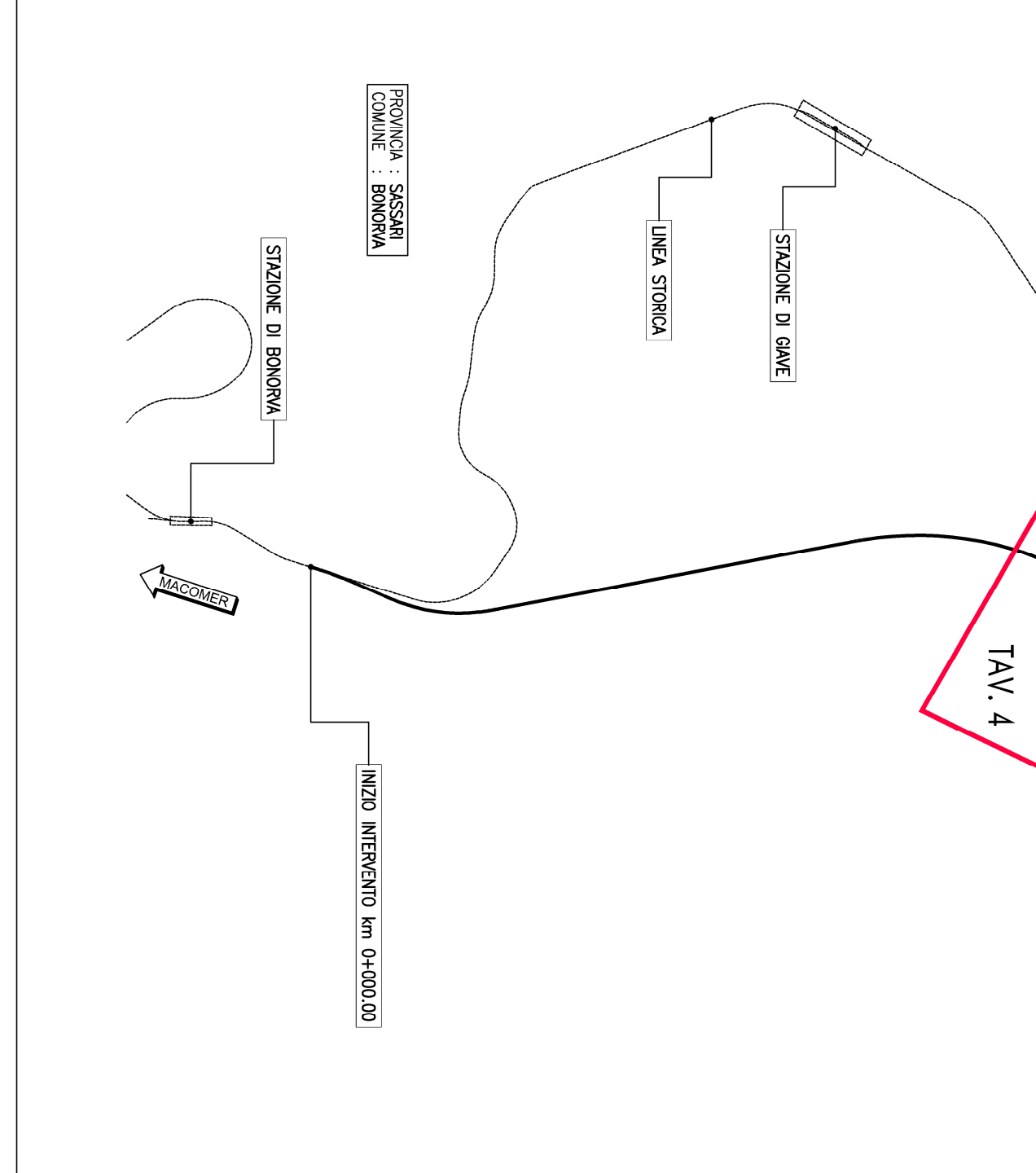
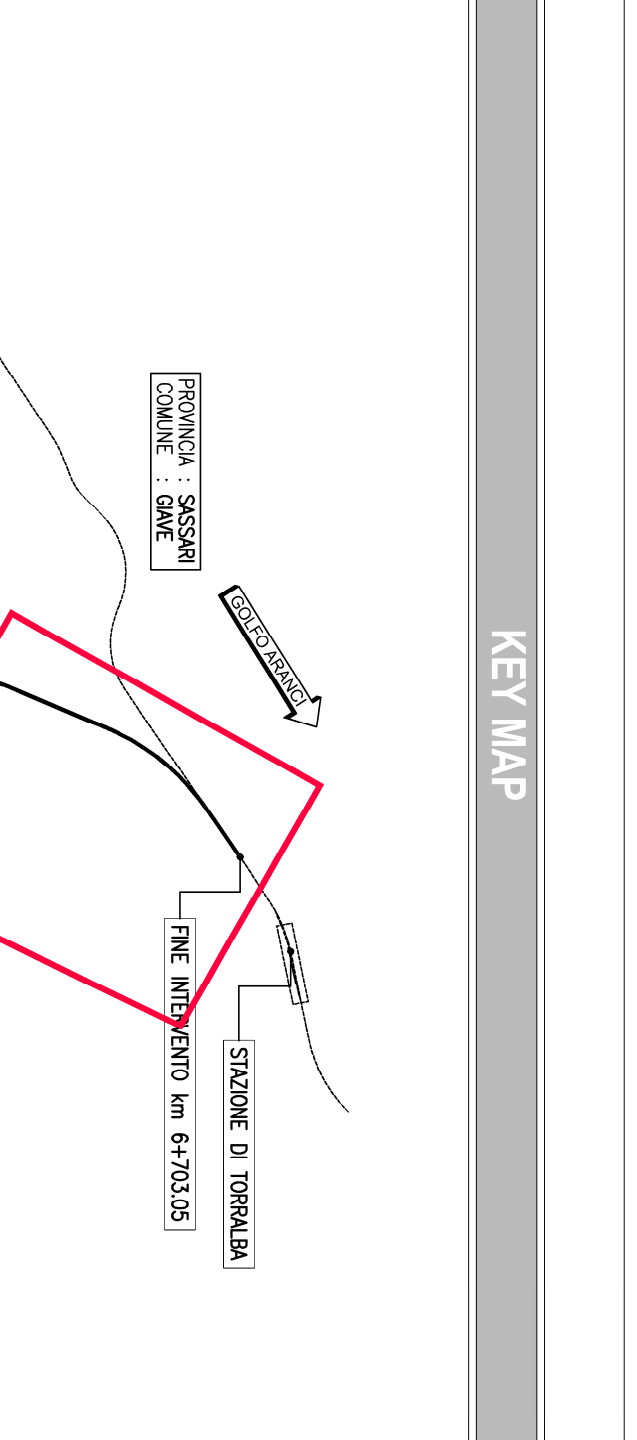
	LINEA FERROVIARIA DI PROGETTO		AREE DI ABANDONO
	LINEA FERROVIARIA PROGETTO IN SOSTANZIAMENTO		AREE DI LAVORO
	LINEA FERROVIARIA ESISTENTE		ACCESSO AI CANTIERI
	CANTIERI		VIABILITA'
	CG - CANTIERE BASE		VIABILITA' PRINCIPALE
	CO - CANTIERE OPERATIVO		VIABILITA' SECONDARIA
	AT - AREA TECNICA		VIABILITA' LOCALE
	AA - AREA DI STOCCAGGIO		PISTA DI CANTIERE
	DT - DEPOSITO TEMPORANEO		CONFINI COMUNALI

MITIGAZIONI

	Colore	Descrizione
	Colore	BAGNATURA VERDE
	Colore	BARBIERE ANTIRUMORE DI CANTIERE

RICTORI

	Colore	Descrizione
	Colore	INDUSTRIALE E ARTIGIANALE
	Colore	COMMERCIALE E SERVIZI



COMMITTENTE:

PROGETTAZIONE:

DIREZIONE TECNICA
U.O. ARCHITETTURA, AMBIENTE E TERRITORIO

PROGETTO DEFINITIVO
VELOCIZZAZIONE LINEA SAN GAVINO - SASSARI - OLBIA
VARIANTE DI BONONVA - TORRALBA

Planimetria localizzazione interventi di mitigazione Tav. 4/4

SCALA: 1:2000

COMMESSA LOTTO FASE ENTE TIPO DOC. OPERAZIONE/PIANA. PROG. REV.

Rev. 01	04	09	P6	AC00000	004	A
Redatto	Verificato	Data	Approvato	Data	Autore	Data
F. Rossi	M. Rossi	20/01/2024	A. Rossi	20/01/2024	D. Rossi	20/01/2024

FILE: R0104020P02C00000004