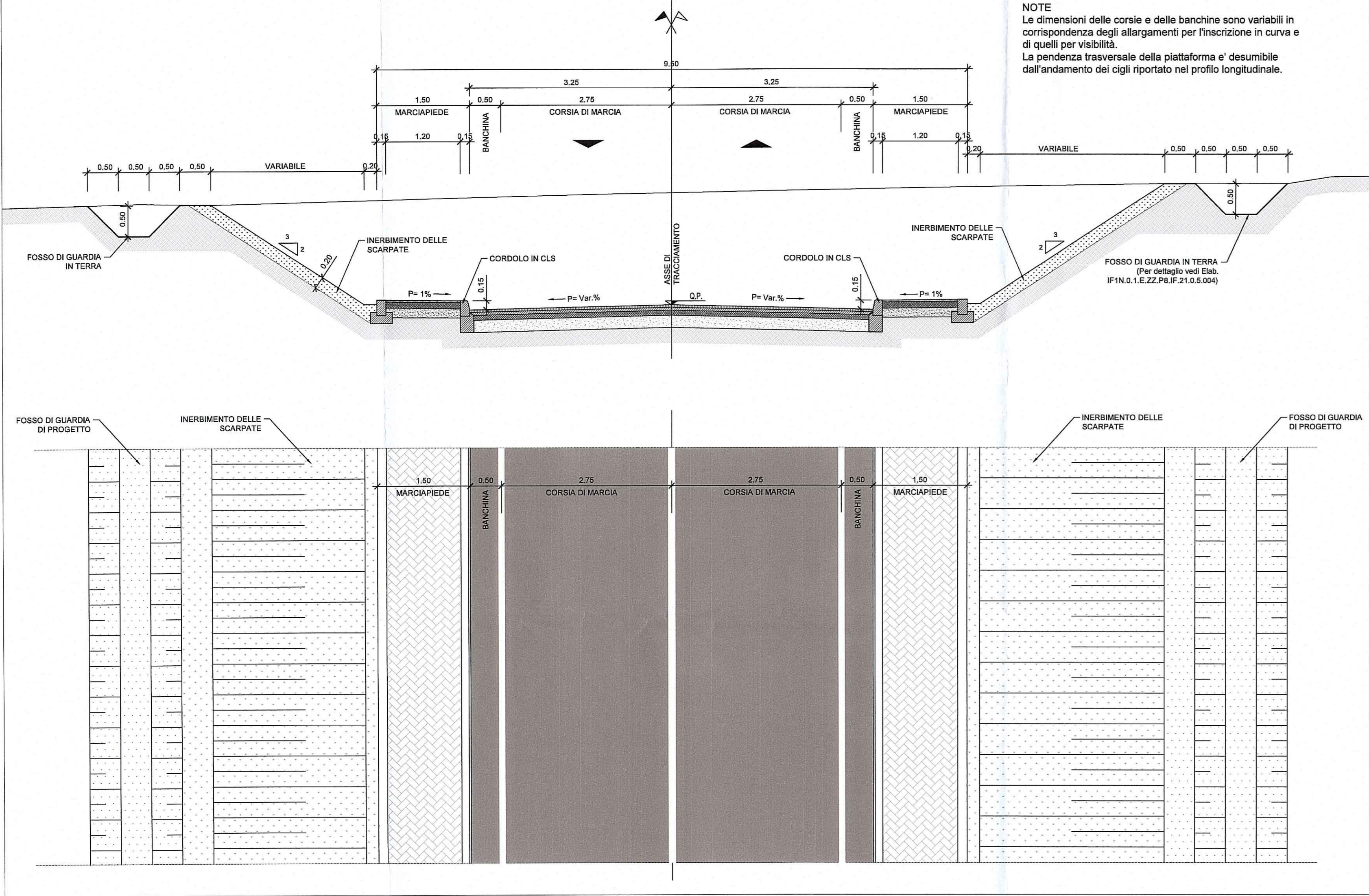


SEZIONE TIPO IN TRINCEA

SCALA 1:50

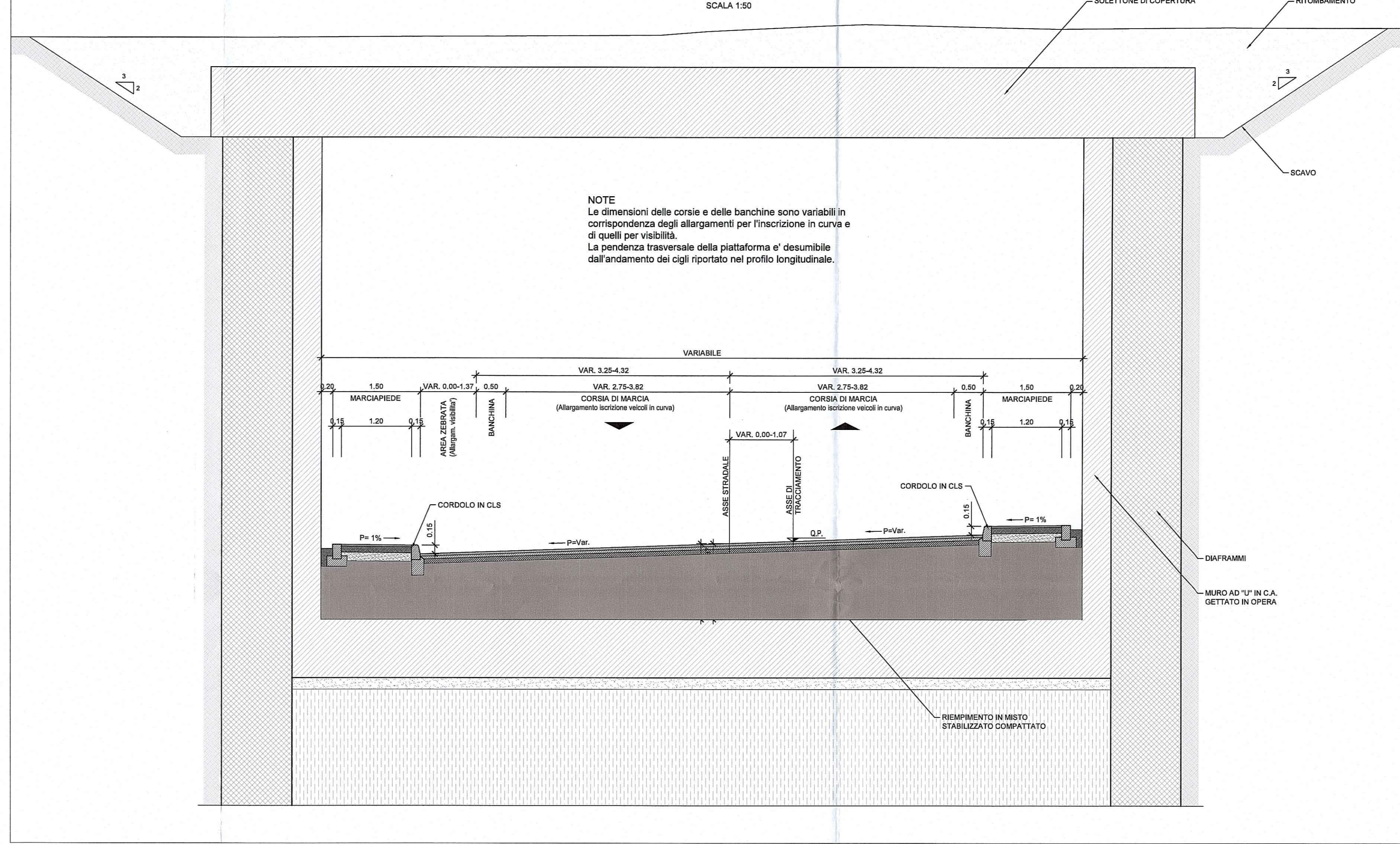
NOTE
Le dimensioni delle corsie e delle banchine sono variabili in corrispondenza degli allargamenti per l'inscrizione in curva e di quelli per visibilità.
La pendenza trasversale della piattaforma e' desumibile dall'andamento dei cigli riportato nel profilo longitudinale.



SEZIONE TIPO IN CORRISPONDENZA DEI MURI A "U" TRA DIAFRAMMI CON SOLETTA DI COPERTURA

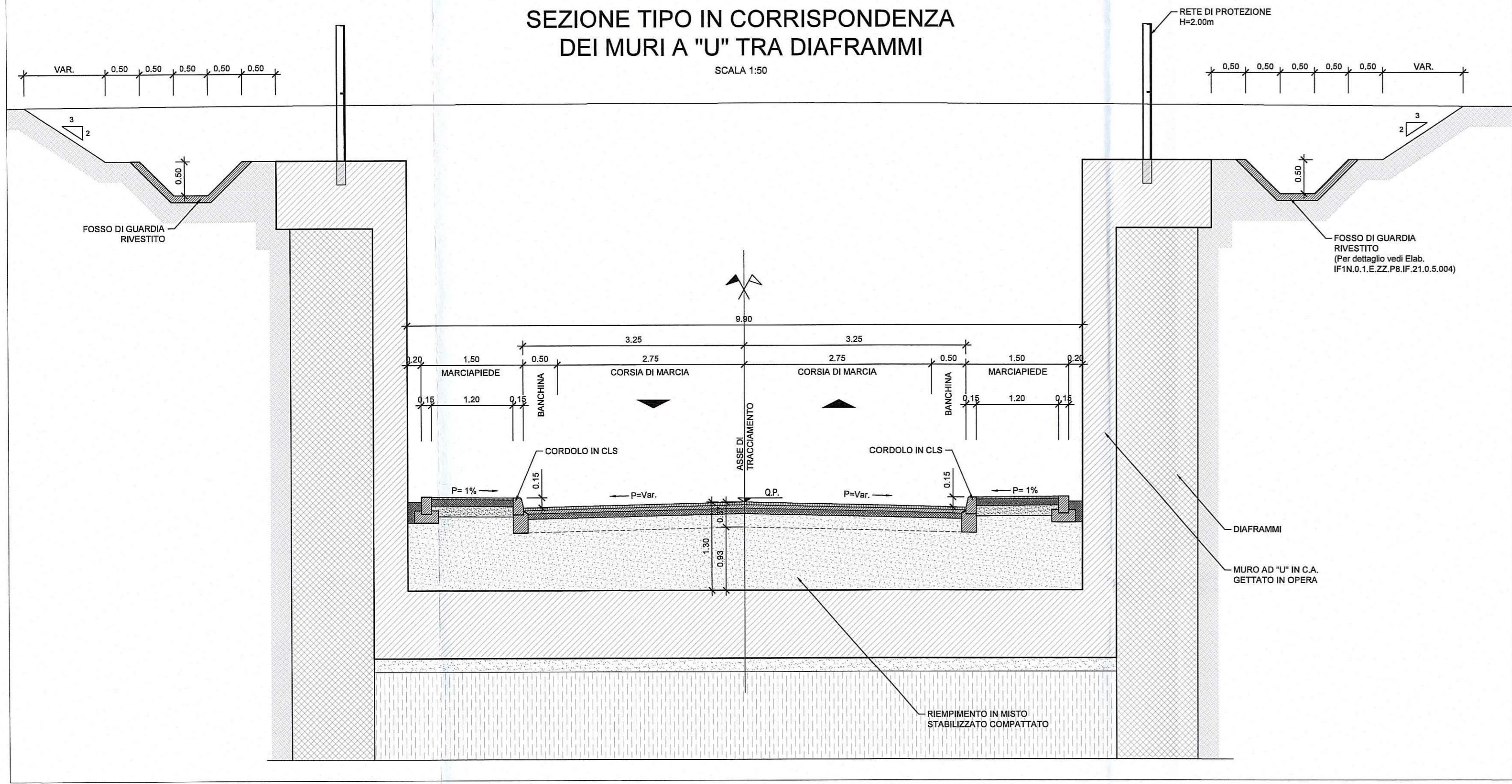
SCALA 1:50

NOTE
Le dimensioni delle corsie e delle banchine sono variabili in corrispondenza degli allargamenti per l'inscrizione in curva e di quelli per visibilità.
La pendenza trasversale della piattaforma e' desumibile dall'andamento dei cigli riportato nel profilo longitudinale.



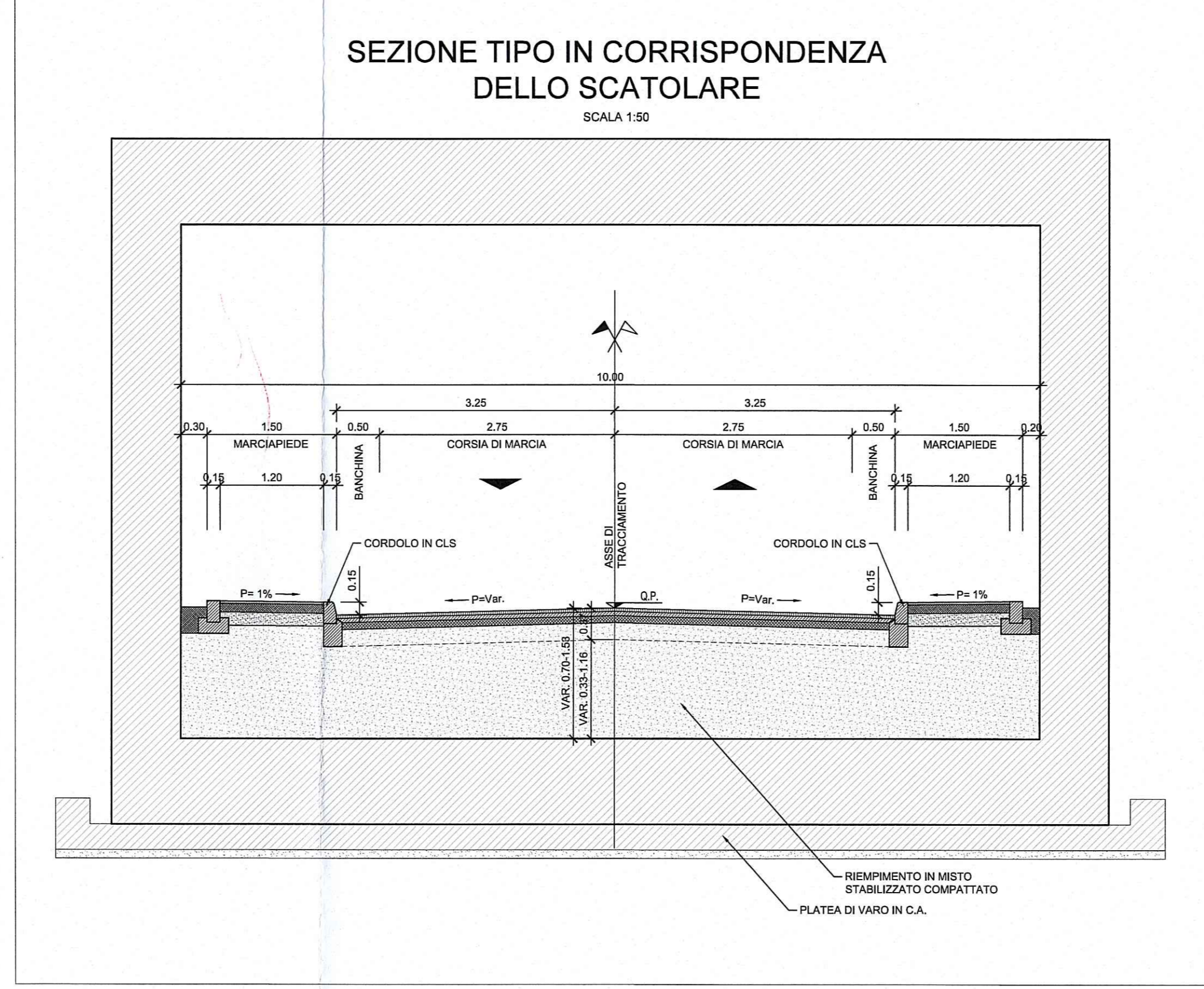
SEZIONE TIPO IN CORRISPONDENZA DEI MURI A "U" TRA DIAFRAMMI

SCALA 1:50



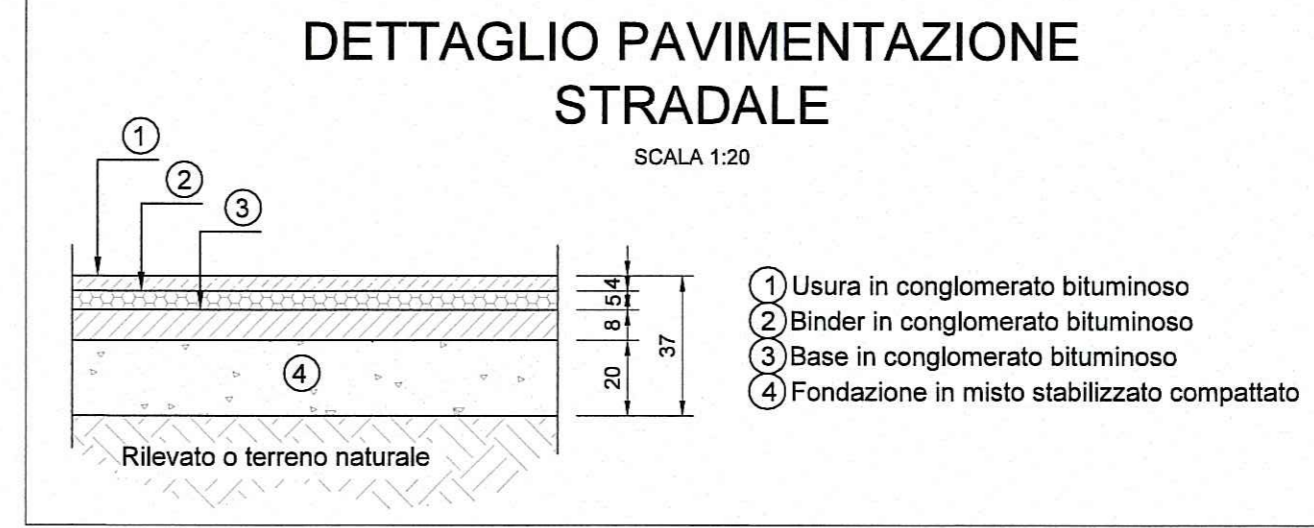
SEZIONE TIPO IN CORRISPONDENZA DELLO SCATOLARE

SCALA 1:50



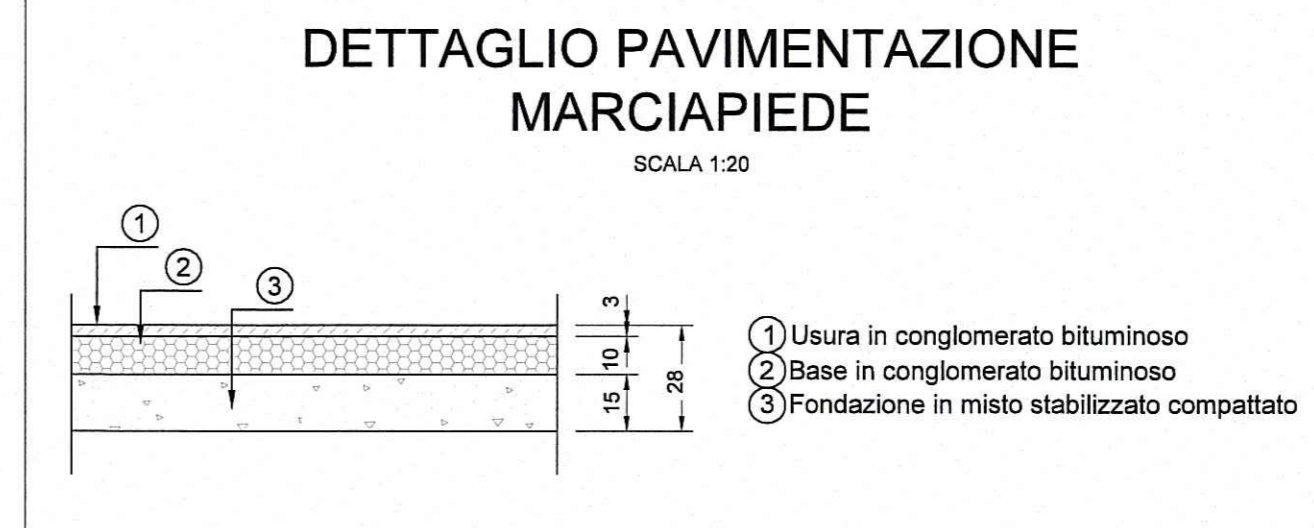
DETTAGLIO PAVIMENTAZIONE STRADALE

SCALA 1:20



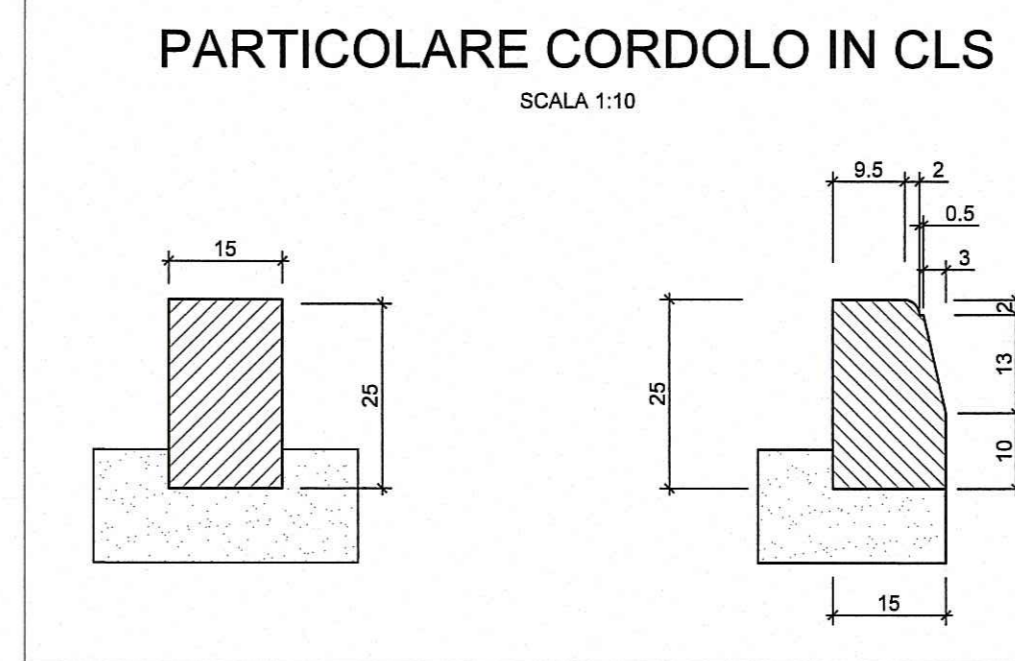
DETTAGLIO PAVIMENTAZIONE MARCIAPIEDE

SCALA 1:20



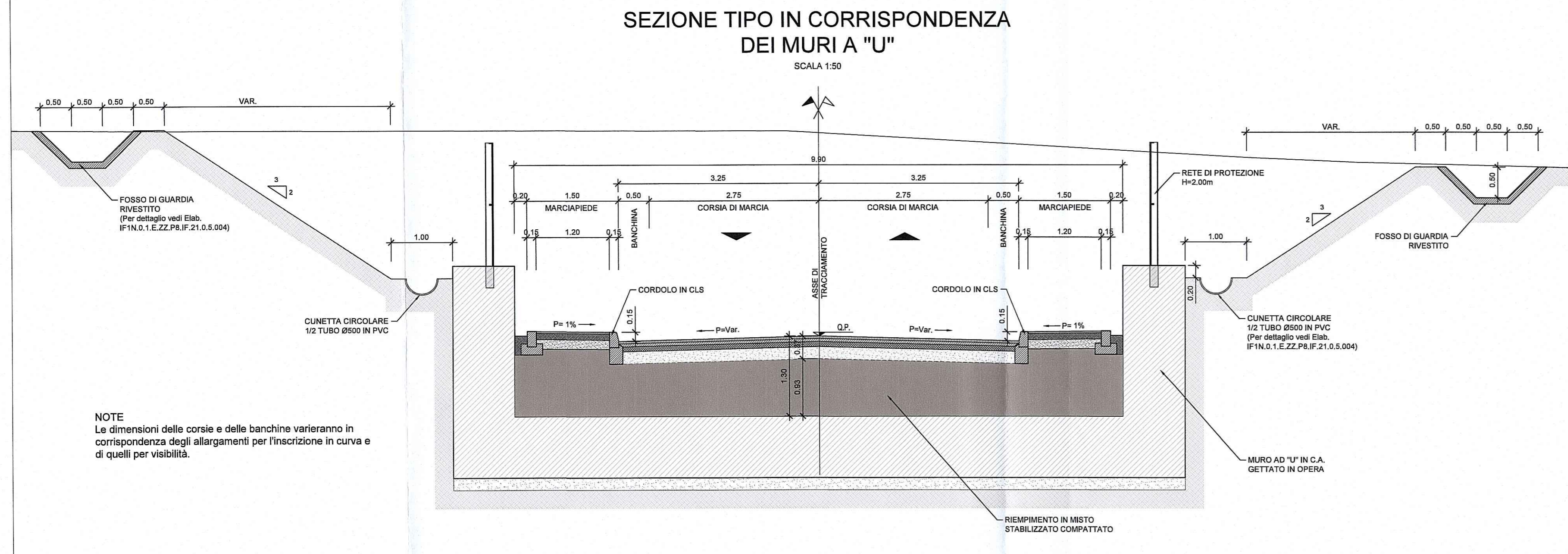
PARTICOLARE CORDOLO IN CLS

SCALA 1:10



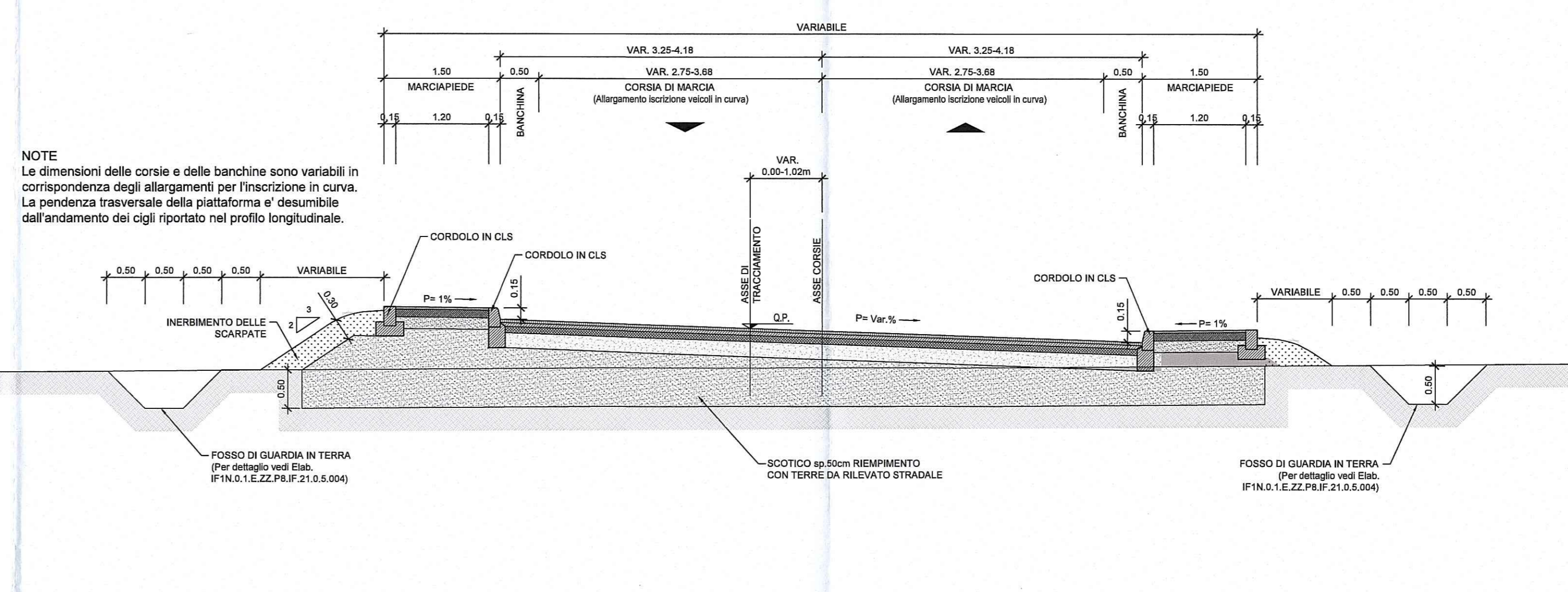
SEZIONE TIPO IN CORRISPONDENZA DEI MURI A "U"

SCALA 1:50



SEZIONE TIPO IN RILEVATO

NOTE
Le dimensioni delle corsie e delle banchine sono variabili in corrispondenza degli allargamenti per l'inscrizione in curva.
La pendenza trasversale della piattaforma e' desumibile dall'andamento dei cigli riportato nel profilo longitudinale.



COMMITTENTE: RFI - ARRE FERROVIARIA ITALIANA - GRUPPO FERROVIE DELLO STATO ITALIANO

DIREZIONE LAVORI: ITALFERR - GRUPPO FERROVIE DELLO STATO ITALIANO

APPALTATORE: CONSORZIO CPT - PIZZAROTTI

PROGETTAZIONE: RAGGRUPPAMENTO TEMPORANEO PROGETTISTI: Sinagma, INTERBIA

PROGETTISTA: Ing. LUCA DINELLI

DIRETTORE DELLA PROGETTAZIONE: Ing. PIETRO MAZZOLI

PROGETTO ESECUTIVO: Dot. Ing. PIETRO MAZZOLI - IMPRESA PIZZAROTTI & C. S.p.A. - Iscritto ordine Ingegneri di Palermo n. 821/A

ITINERARIO NAPOLI-BARI RADDOPPIO TRATTA CANCELLO-BENEVENTO 1° LOTTO FUNZIONALE CANCELLO-FRASSO TELESINO E VARIANTE ALLA LINEA ROMA-NAPOLI VIA CASSINO NEL COMUNE MADDALONI

VIABILITA' Tratta Canello-Frasso Telesino - Viabilità al km 15+143

Sezioni Tipo

APPALTATORE	CONSORZIO CANCELLO-FRASSO TELESINO	SCALA:	1:50
COMMESSA	LOTTO FASE ENTE TIPO DOC. OPERA/DISCIPLINA	PROGR.	REV.
IF1N	01 E ZZ WB	IF2105	001 A

Rev.	Descrizione	Redatto	Data	Verificato	Data	Approvato	Data	Autorizzato	Data
A	Emessa	[Signature]	11/05/2018	[Signature]	11/05/2018	[Signature]	11/05/2018	[Signature]	11/05/2018

File: IF1N.0.1.E.ZZ.WB.IF.21.0.5.001.A.dwg n. Elab.: _____