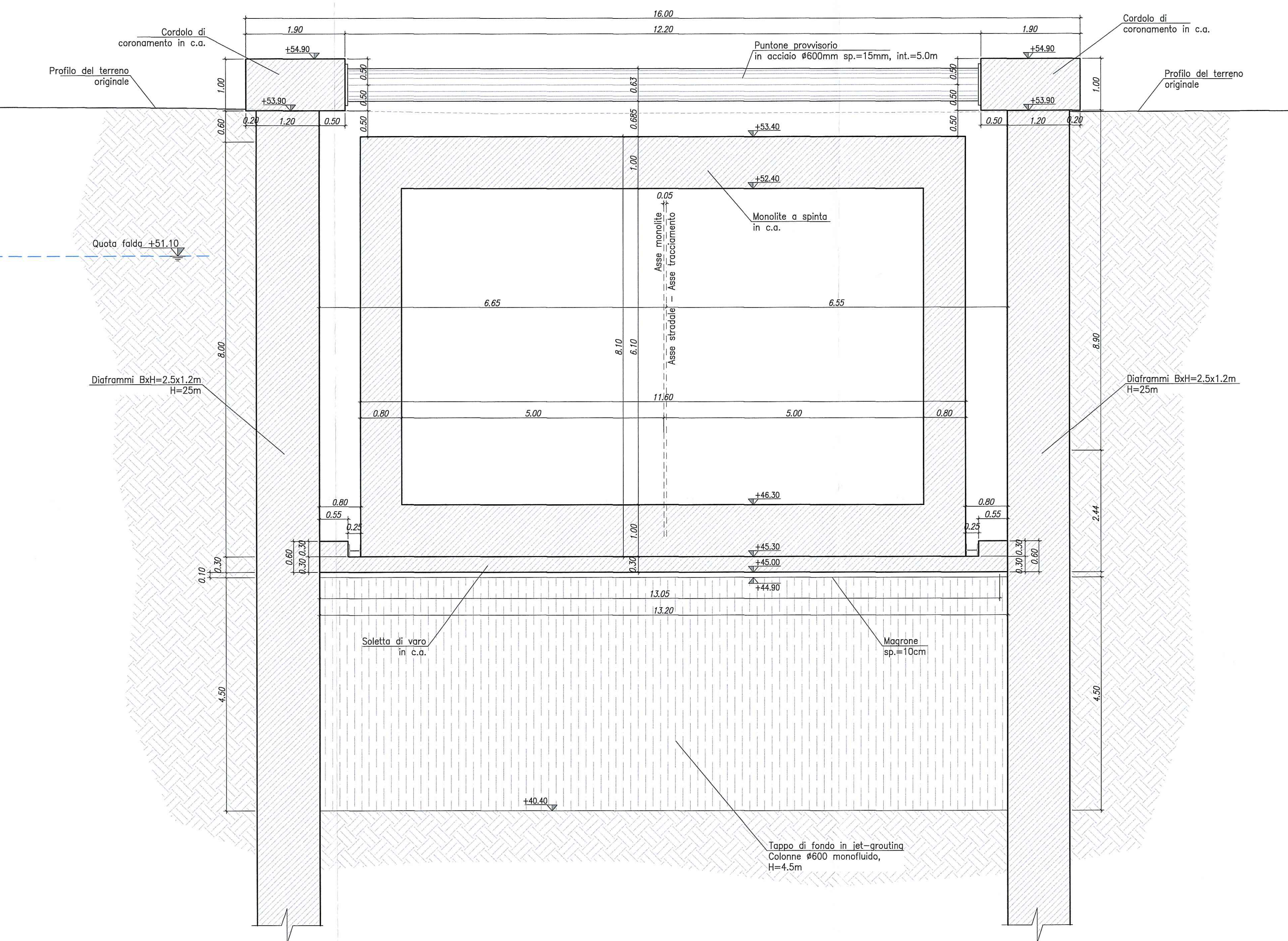
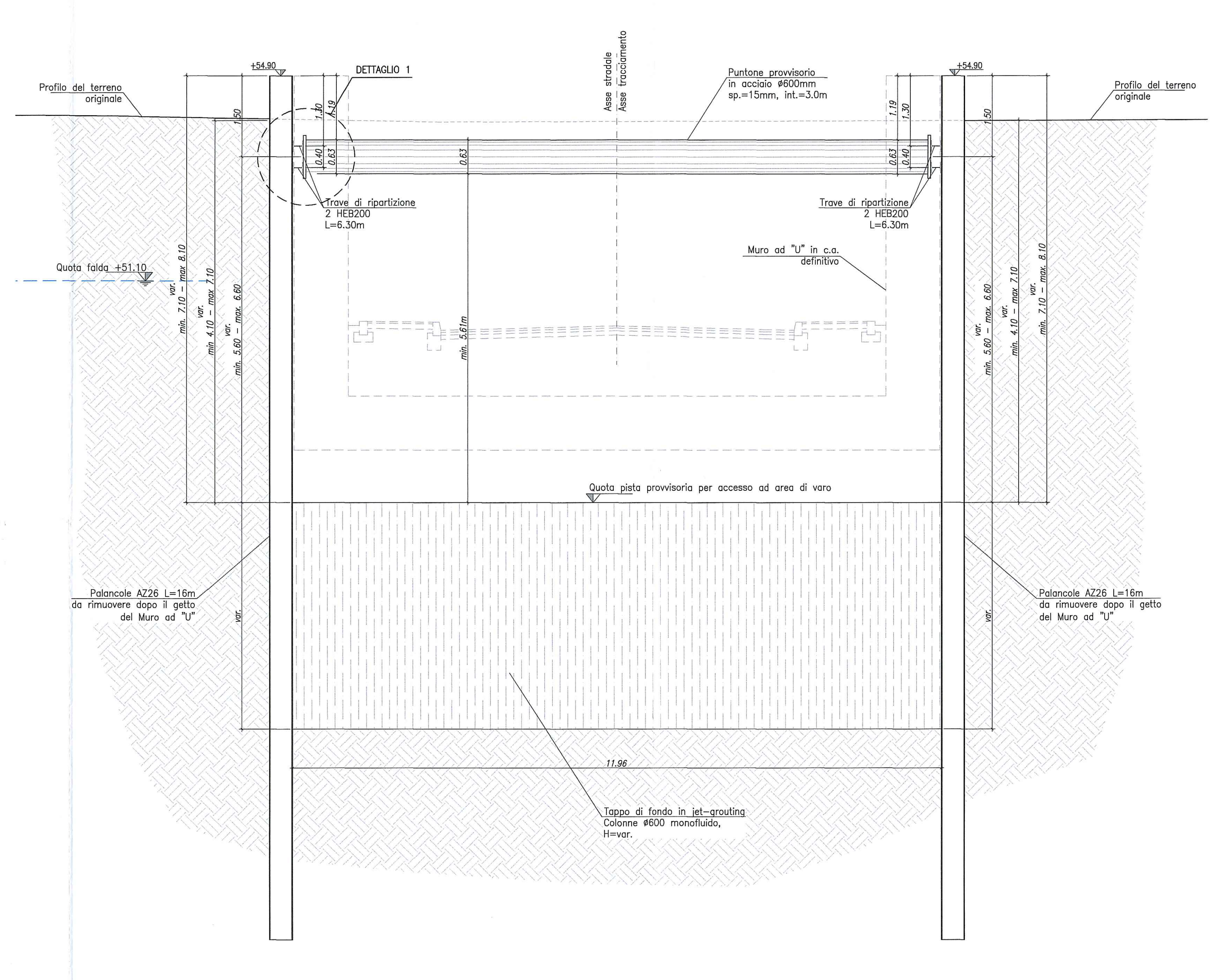


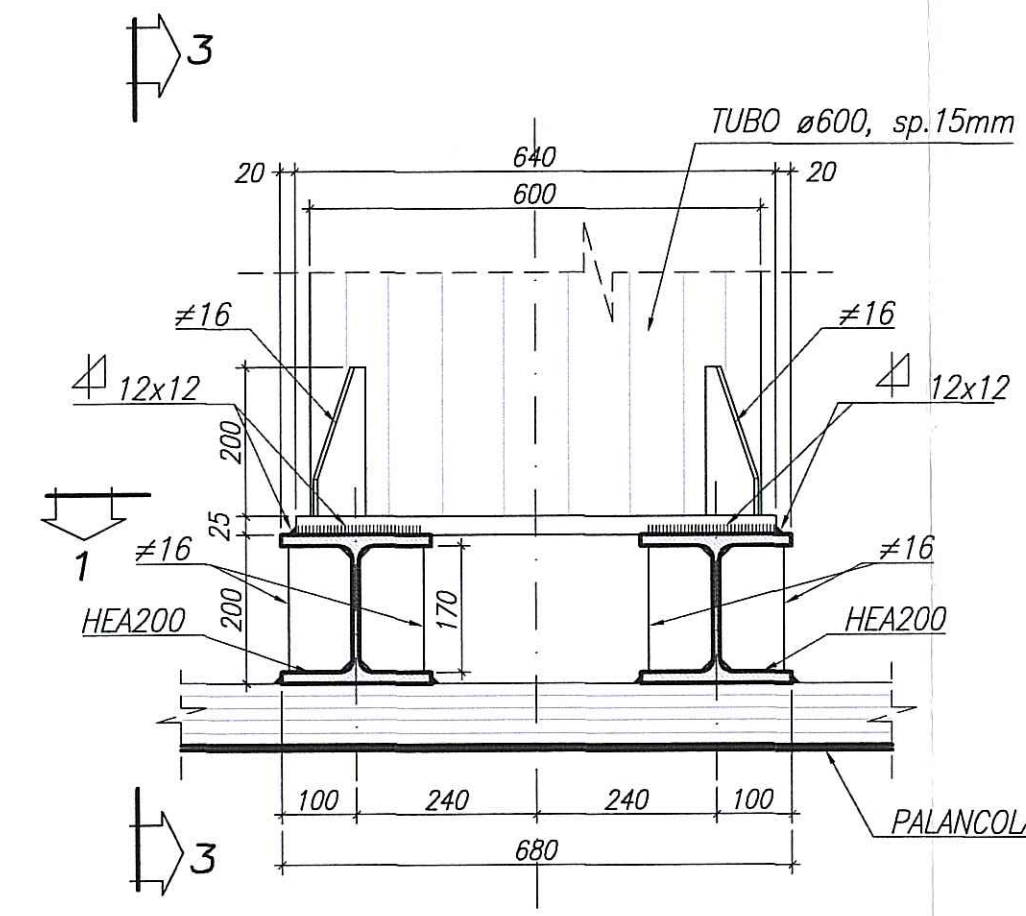
OPERE PROVVISORIE AREA DI VARO  
SEZIONE TRASVERSALE TIPO TRA DIAFRAMMI  
Scala 1:50



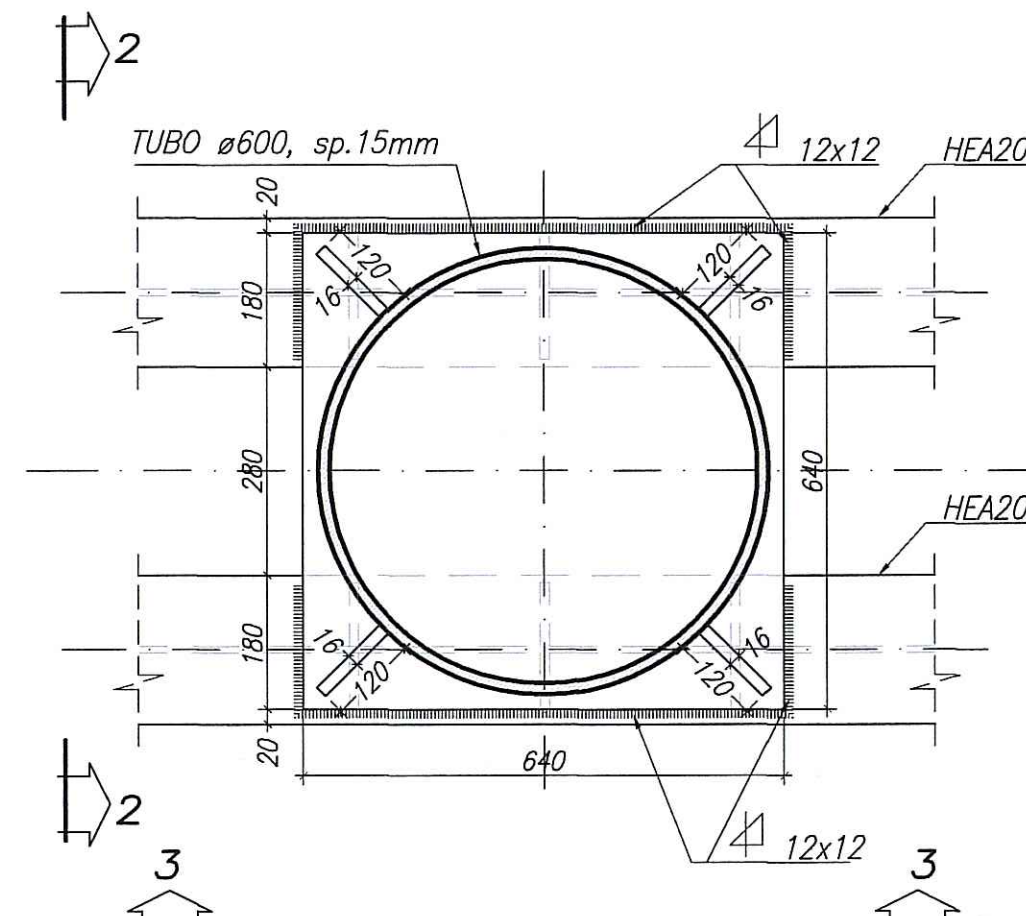
OPERE PROVVISORIE AREA DI VARO  
SEZIONE TRASVERSALE TIPO TRA PALANCOLE CON PUNTONI  
Scala 1:50



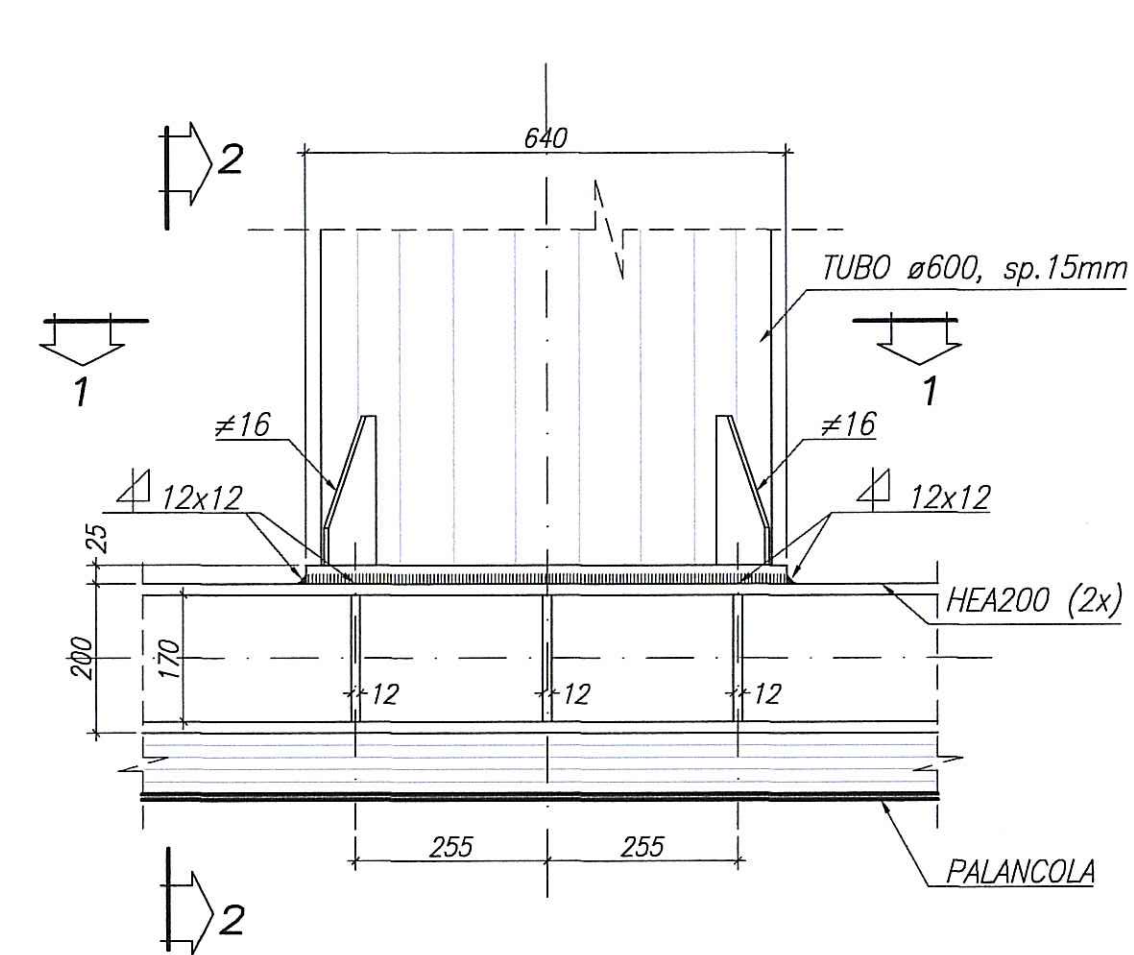
DETTAGLIO 1 - SEZIONE 2-2  
Scala 1:10



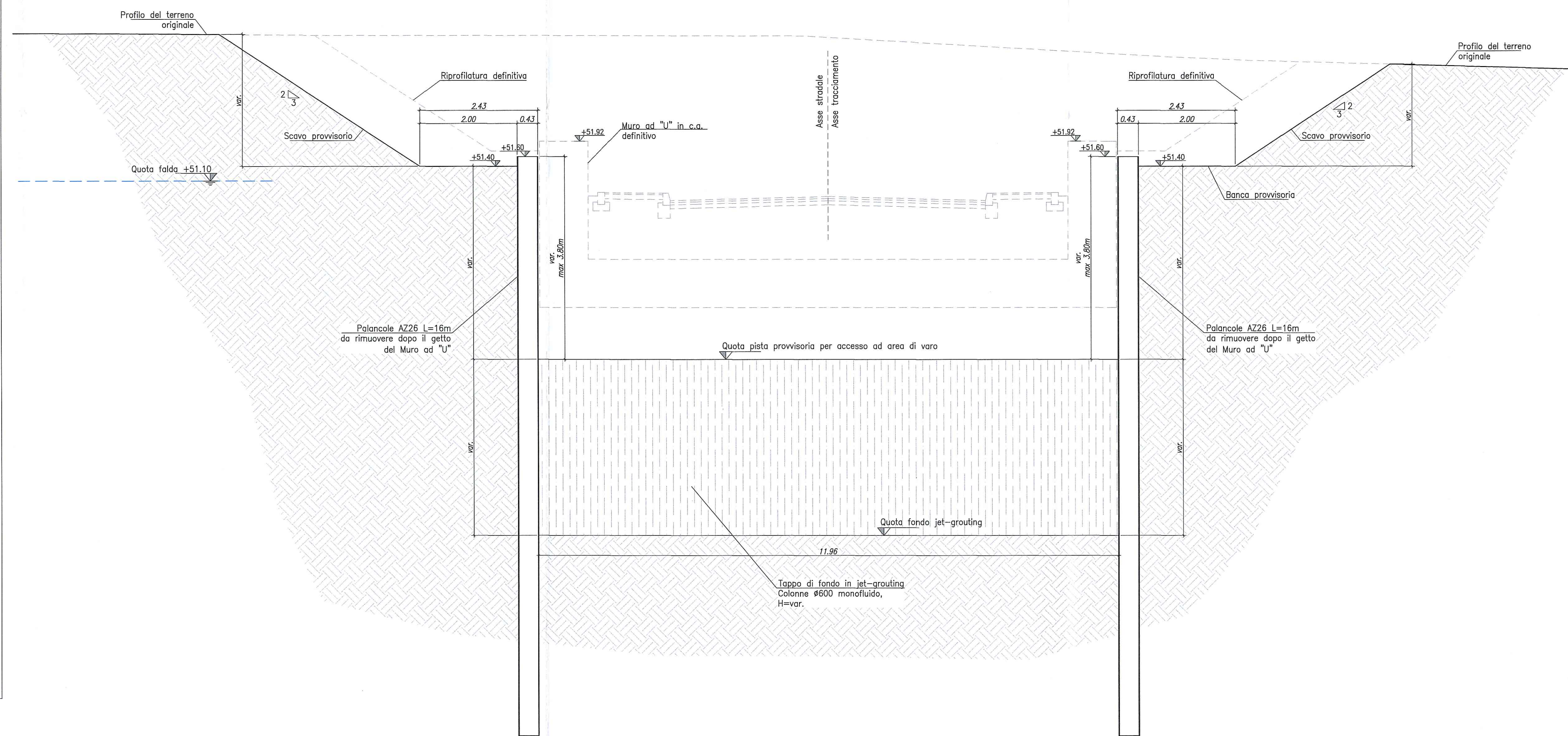
DETTAGLIO 1 - SEZIONE 1-1  
Scala 1:10



DETTAGLIO 1 - SEZIONE 3-3  
Scala 1:10



OPERE PROVVISORIE AREA DI VARO  
SEZIONE TRASVERSALE TIPO TRA PALANCOLE  
Scala 1:50



ELABORATI DI RIFERIMENTO

DESCRIZIONE	CODICE
Planimetria ante e post operam	IFIN.0.1.E.ZZ.P6.SL.07.0.0.001.A
Pianta, sezione longitudinale e sezione trasversale	IFIN.0.1.E.ZZ.P9.SL.07.0.0.001.A
Carpenteria struttura scolare ed opere provvisorie di spinto	IFIN.0.1.E.ZZ.BZ.SL.07.0.0.001.A
Area di varo - Sezione longitudinale e pianta scavi	IFIN.0.1.E.ZZ.PZ.SL.07.0.0.001.A
Consolidamento in jet grouting - Tav. 1/3	IFIN.0.1.E.ZZ.P9.SL.07.0.0.002.A
Consolidamento in jet grouting - Tav. 2/3	IFIN.0.1.E.ZZ.P9.SL.07.0.0.003.A
Consolidamento in jet grouting - Tav. 3/3	IFIN.0.1.E.ZZ.P9.SL.07.0.0.004.A
Area di varo - Sezioni trasversali tipo	IFIN.0.1.E.ZZ.WB.SL.07.0.0.001.A
Carpenteria locali tecnici e vasche di pompaggio	IFIN.0.1.E.ZZ.BZ.SL.07.0.0.002.A
Carpenteria muro ad "U" lato ovest	IFIN.0.1.E.ZZ.BB.SL.07.0.0.001.A
Fasi realizzative - Tav. 1/2	IFIN.0.1.E.ZZ.F9.SL.07.0.0.001.A
Fasi realizzative - Tav. 2/2	IFIN.0.1.E.ZZ.F9.SL.07.0.0.002.A
Sezioni trasversali	IFIN.0.1.E.ZZ.W9.SL.07.0.0.001.A
Prospetto diaframmi	IFIN.0.1.E.ZZ.F9.SL.07.0.0.003.A
Profilo geotecnico	IFIN.0.1.E.ZZ.F9.SL.07.0.0.004.A
Sistema di sostegno ESSEN - Planimetria, sezioni e programma lavori	IFIN.0.1.E.ZZ.P9.SL.07.0.0.004.A

CARATTERISTICHE DEI MATERIALI

**CALCESTRUZZO MAGRO E GETTO DI LIVELLAMENTO**  
 - CLASSE DI RESISTENZA MINIMA C12/15  
 - TIPO CEMENTO CEM III/V  
 - CLASSE DI ESPOSIZIONE AMBIENTALE: X0

**CALCESTRUZZO DIAFRAMMI (\*)**  
 - CLASSE DI RESISTENZA MINIMA C25/30  
 - TIPO CEMENTO CEM III/V  
 - RAPPORTO A/C: < 0.50  
 - CLASSE MINIMA DI CONSISTENZA: S4  
 - CLASSE DI ESPOSIZIONE AMBIENTALE: XC2  
 - COPRIFERRO MINIMO = 60 mm  
 - DIAMETRO MASSIMO INERTI: 32 mm

**CALCESTRUZZO SOTTOVIA SCATOLARI**  
 - CLASSE DI RESISTENZA MINIMA C32/40  
 - TIPO CEMENTO CEM III/V  
 - RAPPORTO A/C: < 0.50  
 - CLASSE MINIMA DI CONSISTENZA: S4  
 - CLASSE DI ESPOSIZIONE AMBIENTALE: XC4  
 - COPRIFERRO = 40 mm  
 - DIAMETRO MASSIMO INERTI: 25 mm

**CALCESTRUZZO MURI "AD U" SOTTOVIA SOLETTONE DI COPERTURA BIFODERE DIAFRAMMI**  
 - CLASSE DI RESISTENZA MINIMA C32/40  
 - TIPO CEMENTO CEM III/V  
 - RAPPORTO A/C: < 0.50  
 - CLASSE MINIMA DI CONSISTENZA: S4  
 - CLASSE DI ESPOSIZIONE AMBIENTALE: XC4  
 - COPRIFERRO = 40 mm  
 - DIAMETRO MASSIMO INERTI: 25 mm

**ACCIAIO ORDINARIO PER CALCESTRUZZO ARMATO**  
 IN BARRE E RETI ELETTRICALDATE  
 B450C sollecitate che presentano le seguenti caratteristiche:  
 - Tensione di snervamento caratteristico  $f_{yk} \geq 450 \text{ N/mm}^2$   
 - Tensione caratteristica a rottura  $f_{tk} \geq 540 \text{ N/mm}^2$   
 - Rapporto  $f_{tk}/f_{yk} < 1.35$

**ACCIAIO PER PALANCOLE**  
 - Tensione di snervamento caratteristico  $f_{yk} \geq 270 \text{ N/mm}^2$   
 - Tensione caratteristica a rottura  $f_{tk} \geq 410 \text{ N/mm}^2$   
 - Rapporto  $f_{tk}/f_{yk} < 1.35$

**ACCIAIO PER CARPENTERIA METALLICA (\*\*)**  
 - Tensione di snervamento caratteristico  $f_{yk} \geq 275 \text{ N/mm}^2$   
 - Tensione caratteristica a rottura  $f_{tk} \geq 410 \text{ N/mm}^2$   
 - Rapporto  $f_{tk}/f_{yk} < 1.35$

(\*) - COMPRESO IL CORDELO DI CORONAMENTO  
 (\*\*) - VALIDO PER PROFILATI METALLICI PROVVISORI E PUNTONI TUBOLARI IN ACCIAIO PROVVISORIO

**JET-GROUTING:**  
 - Pressione iniezione: 30-40 MPa  
 - Miscela monofluo  
 - Rapporto A/C = 1  
 - Peso minimo in cemento 400 kg/mc di terreno trattato  
 - Acceleranti di peso 1% del peso di cemento  
 - Resistenza a compressione  $f_{ck} >= 6 \text{ MPa}$

NOTA: I parametri per il getting ed i valori di resistenza sopra indicati dovranno essere confermati dai risultati acquisiti in appositi campo-prova a pié d'opera e in tale circostanza potranno essere modificati e/o ottimizzati.

NOTE GENERALI

1. Per le pareti "a vista" della struttura ad U interno alle paratie costituenti le rampe e del Muro ad "U" lato ovest, prevedere il trattamento "a matrice".

COMMITTENTE:  
**RFI**  
 RETE FERROVIARIA ITALIANA  
 GRUPPO FERROVIE DELLO STATO ITALIANO

DIREZIONE LAVORI:  
**ITALFERR**  
 GRUPPO FERROVIE DELLO STATO ITALIANO

APPALTATORE:  
**PIZZAROTTI**

PROGETTAZIONE:  
 RAGGRUPPAMENTO TEMPORANEO PROGETTISTI  
**PIZZAROTTI** | **Sintagma** | **LIVIGNA**

PROGETTISTA:  
 Ing. GAETANO USAI

DIRETTORE DELLA PROGETTAZIONE:  
 Dott. Ing. PIETRO HICAZZI  
 IMPRESA PIZZAROTTI & G. S.p.A.  
 Istituto edile Italgas di Parma n. 821/A

PROGETTO ESECUTIVO

ITINERARIO NAPOLI-BARI  
 RADDOPPIO TRATTA CANCELLO-BENEVENTO  
 1° LOTTO FUNZIONALE CANCELLO-FRASCO TELESINO E VARIANTE ALLA LINEA ROMA-NAPOLI VIA CASSINO NEL COMUNE MADDALONI

SOTTOVIA  
 SOTTOVIA al km 15+150  
 Area di varo - Sezioni trasversali tipo

COMMESSA	LOTTO	FASE	ENTE	TIPO	DOC.	OPERA/DISCIPLINA	PROGR.	REV.
IFIN	01	EZZ	WB	SL	0700	001	A	

Rev.	Descrizione	Redatto	Data	Verificato	Data	Approvato	Data	Autorizzato Data
A	Emissione	[Firma]	11/06/2018	[Firma]	11/06/2018	[Firma]	11/06/2018	G. Usai