

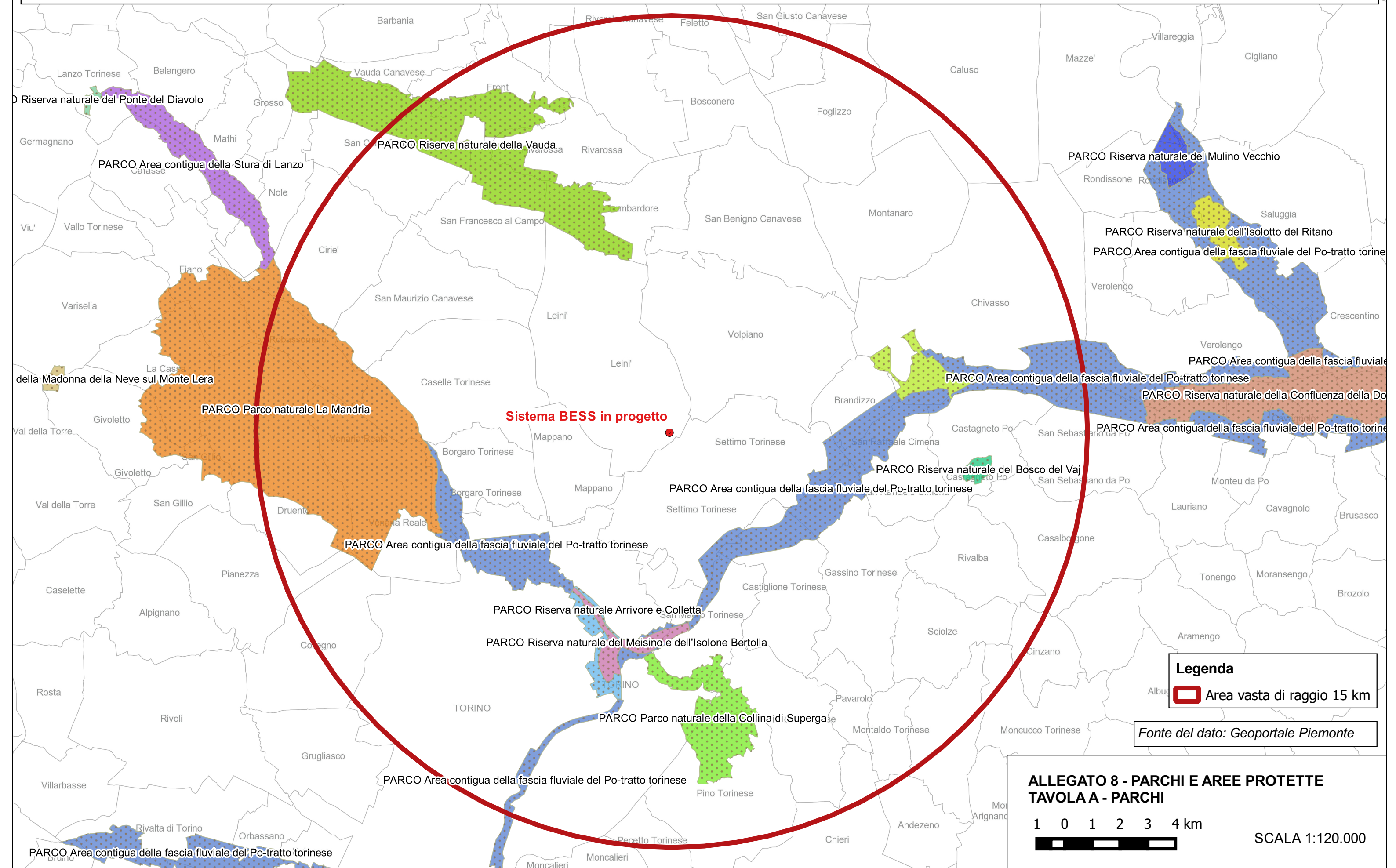


**ENGIE PRODUZIONE S.p.A.**

**INTEGRAZIONE DI UN SISTEMA DI ACCUMULO A BATTERIE PER REGOLAZIONE PRIMARIA DI FREQUENZA (UPI) NELL'IMPIANTO CCGT DI LEINI' (TO)**

Regione PIEMONTE  
Provincia di TORINO  
Comune di Leini'

**LISTA DI CONTROLLO PER LA VALUTAZIONE PRELIMINARE - Art. 6, co.9 D.Lgs 152/2006**



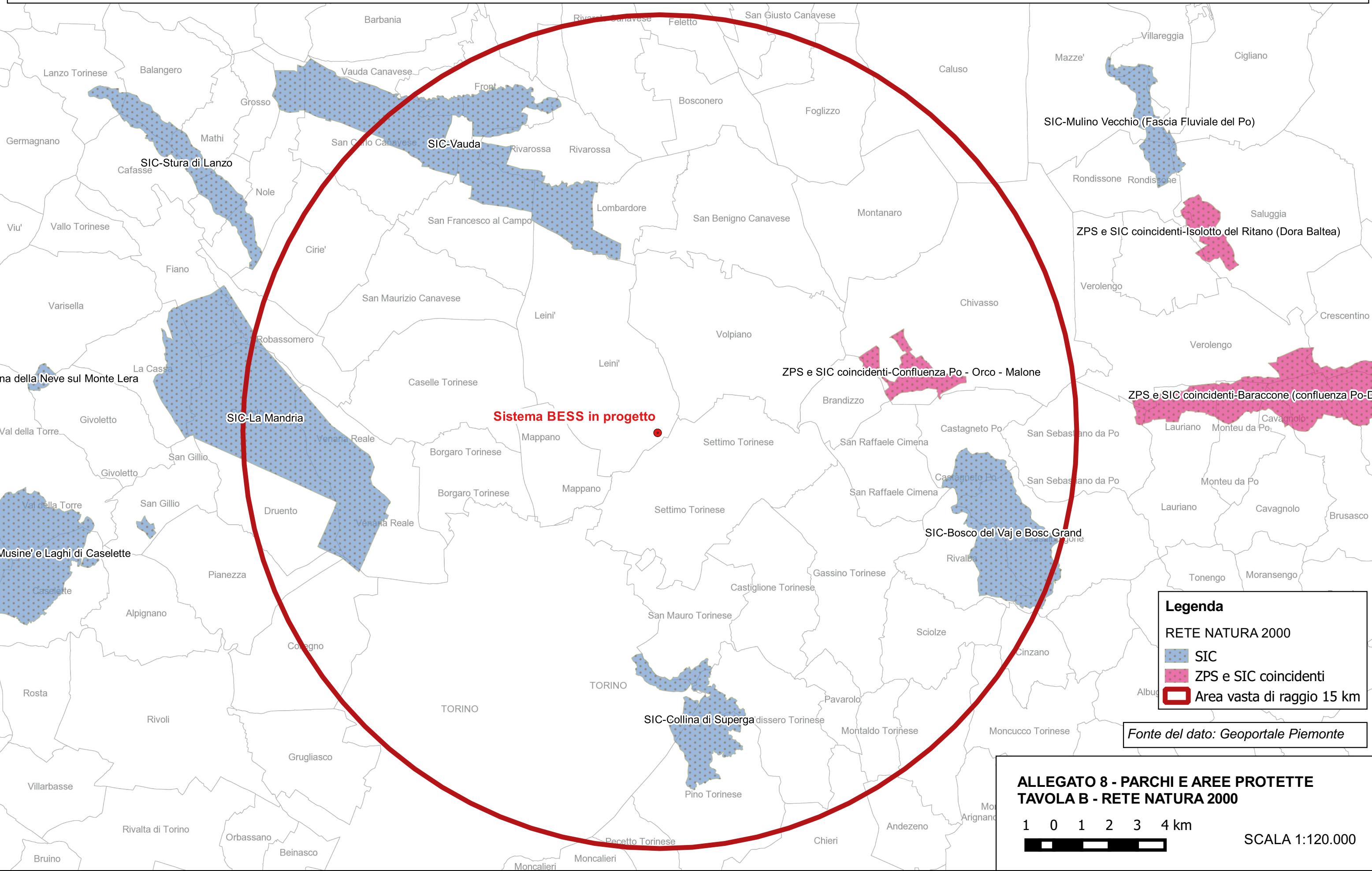


**ENGIE PRODUZIONE S.p.A.**

**INTEGRAZIONE DI UN SISTEMA DI ACCUMULO A BATTERIE PER REGOLAZIONE PRIMARIA DI FREQUENZA (UPI) NELL'IMPIANTO CCGT DI LEINI' (TO)**

Regione PIEMONTE  
Provincia di TORINO  
Comune di Leini'




**LISTA DI CONTROLLO PER LA VALUTAZIONE PRELIMINARE - Art. 6, co.9 D.Lgs 152/2006**



**Sistema BESS in progetto**

**Legenda**


RETE NATURA 2000

-  SIC
-  ZPS e SIC coincidenti
-  Area vasta di raggio 15 km

Fonte del dato: Geoportale Piemonte

**ALLEGATO 8 - PARCHI E AREE PROTETTE  
TAVOLA B - RETE NATURA 2000**

1 0 1 2 3 4 km



SCALA 1:120.000