

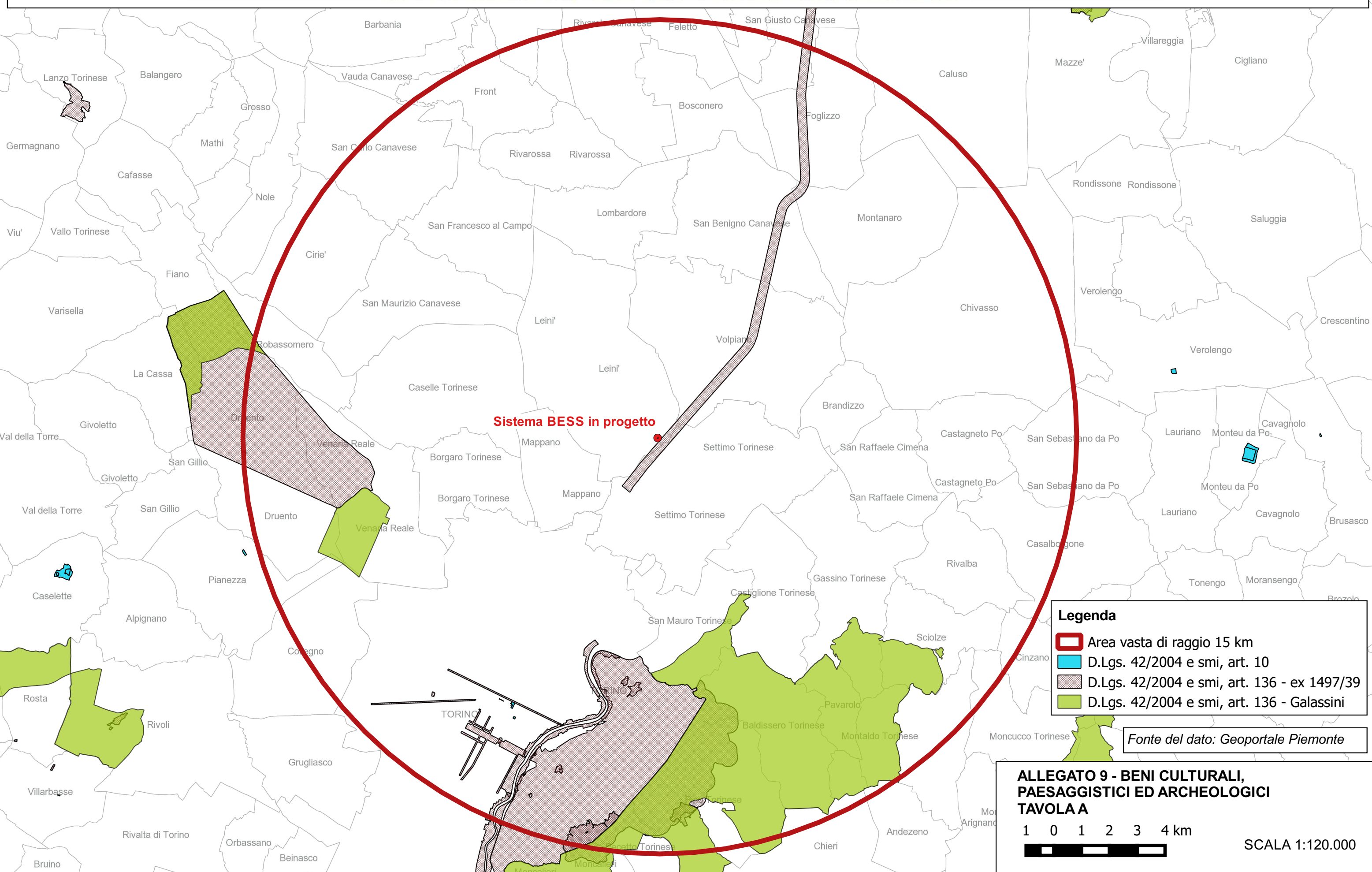


**ENGIE PRODUZIONE S.p.A.**

**INTEGRAZIONE DI UN SISTEMA DI ACCUMULO A BATTERIE PER REGOLAZIONE PRIMARIA DI FREQUENZA (UPI) NELL'IMPIANTO CCGT DI LEINI' (TO)**

Regione PIEMONTE  
Provincia di TORINO  
Comune di Leini'

**LISTA DI CONTROLLO PER LA VALUTAZIONE PRELIMINARE - Art. 6, co.9 D.Lgs 152/2006**



**Sistema BESS in progetto**

**Legenda**

- Area vasta di raggio 15 km
- D.Lgs. 42/2004 e smi, art. 10
- D.Lgs. 42/2004 e smi, art. 136 - ex 1497/39
- D.Lgs. 42/2004 e smi, art. 136 - Galassini

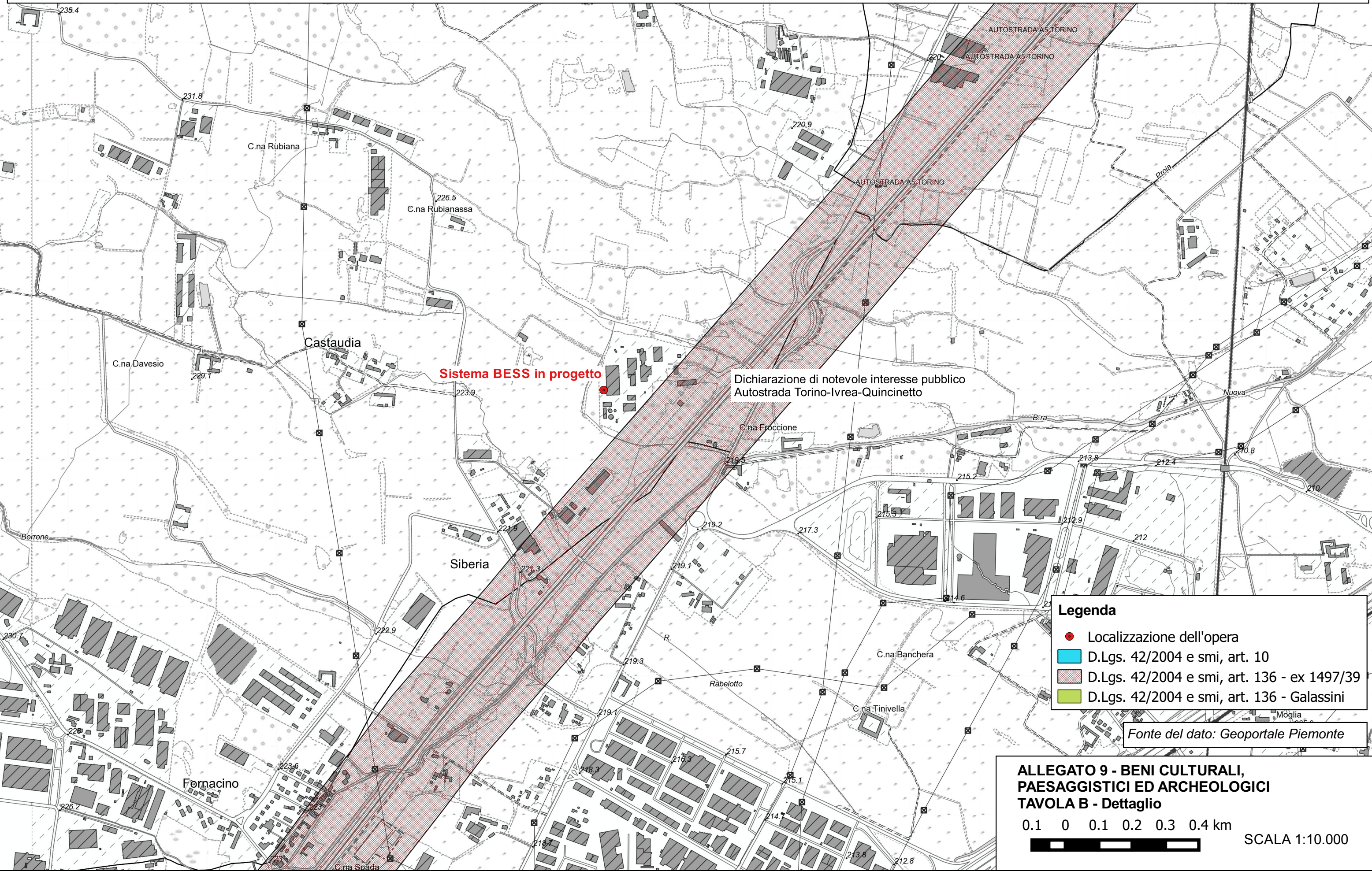
Fonte del dato: Geoportale Piemonte

**ALLEGATO 9 - BENI CULTURALI, PAESAGGISTICI ED ARCHEOLOGICI TAVOLA A**

1 0 1 2 3 4 km

SCALA 1:120.000





**Sistema BESS in progetto**

Dichiarazione di notevole interesse pubblico  
Autostrada Torino-Ivrea-Quincinetto

**Legenda**

- Localizzazione dell'opera
- D.Lgs. 42/2004 e smi, art. 10
- D.Lgs. 42/2004 e smi, art. 136 - ex 1497/39
- D.Lgs. 42/2004 e smi, art. 136 - Galassini

Fonte del dato: Geoportale Piemonte

**ALLEGATO 9 - BENI CULTURALI, PAESAGGISTICI ED ARCHEOLOGICI**  
**TAVOLA B - Dettaglio**

0.1 0 0.1 0.2 0.3 0.4 km

SCALA 1:10.000