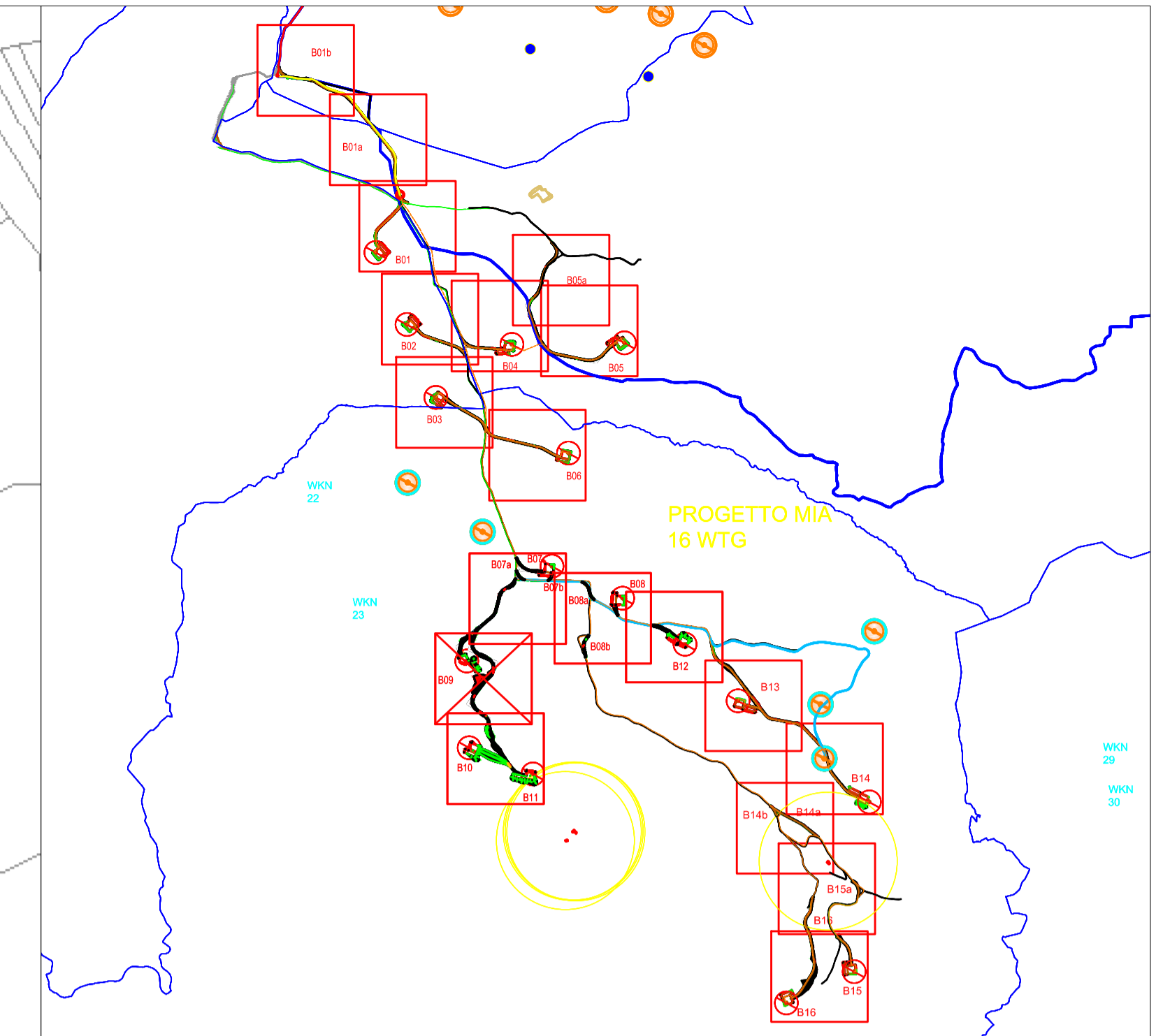
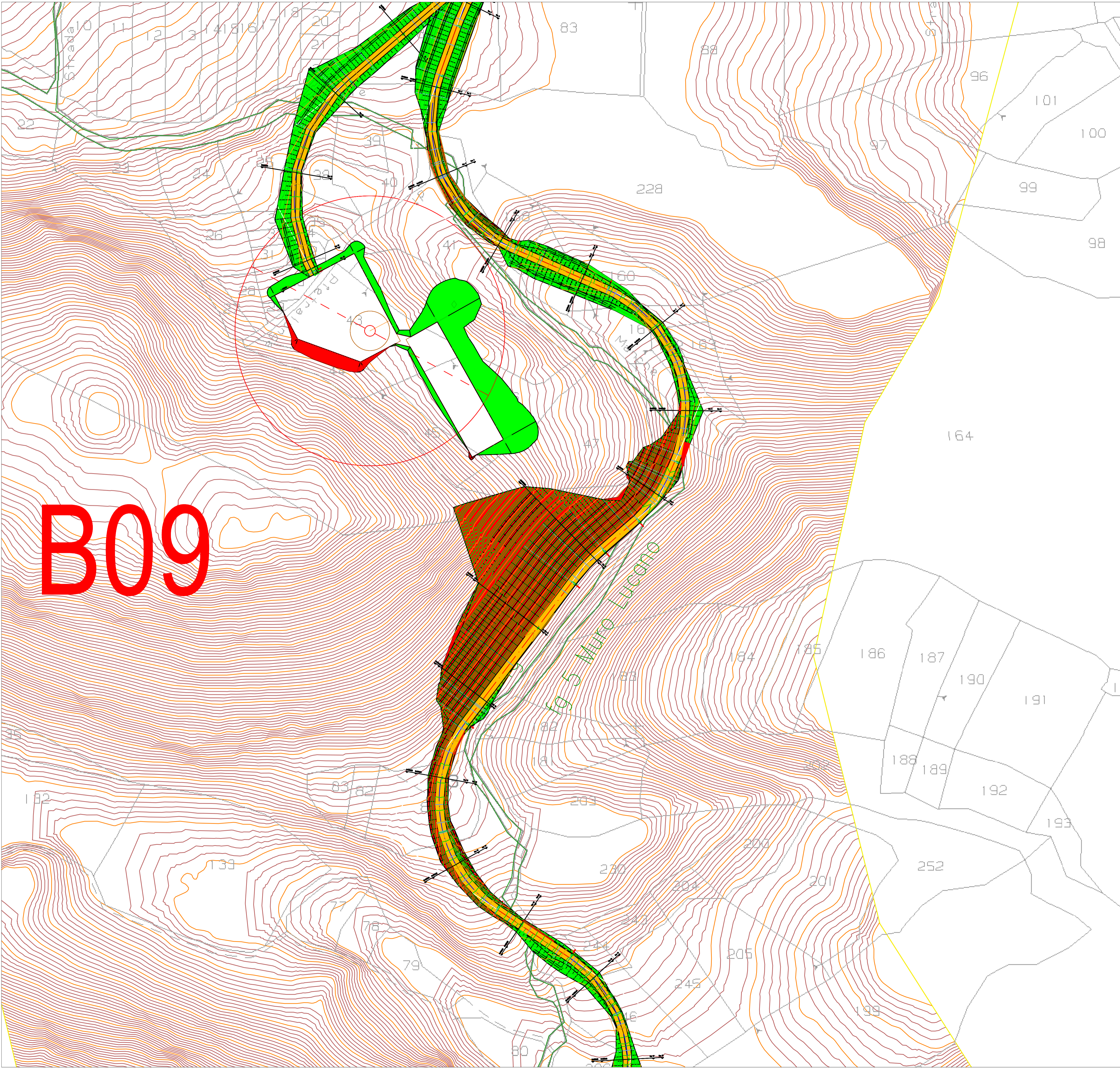
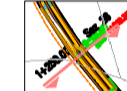
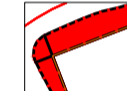

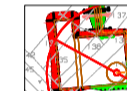
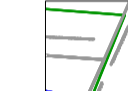


B09



Key plan - scala 1:50000

LEGENDA AREE

-  STRADE DI PROGETTO
-  AREE IN SCAVO
-  AREE IN RIPORTO
-  WTG
-  LIMITI CATASTALI

REGIONE BASILICATA
 PROVINCIA DI POTENZA
 Comuni di :
 Castelgrande - Muro Lucano - Rapone - San Fele
 LOCALITA' "Toppo Macchia"

PROGETTO DEFINITIVO PER LA REALIZZAZIONE DI UN IMPIANTO DI PRODUZIONE DI ENERGIA ELETTRICA DA FONTE EOLICA E RELATIVE OPERE DI CONNESSIONE - 16 AEROGENERATORI (potenza totale 88,2 MW)

Sezione A :
 PROGETTO DEFINITIVO DELL'IMPIANTO, DELLE OPERE CONNESSE E DELLE INFRASTRUTTURE INDISPENSABILI

Titolo elaborato:
A.16a.13.10 - PLANIMETRIE STRADALI E PIAZZOLE PER AEROGENERATORE B9

N. Elaborato: **A.16a.13.10** Scala: **1/1000**

Proponente
MIA WIND Srl
 Via della Tecnica, 18 - 85100 - Potenza (PZ)

Amministratore Unico
 Donato Macchia

Progettazione

 sede legale e operativa
 San Giorgio Del Sannio (BN) via de Gasperi 61
 sede operativa
 Lucera (FG) S.S.17 loc. Vaccarella snc c/o Villaggio Don Bosco
 P.IVA 01465940623
 Azienda con sistema gestione qualità Certificato N. 50 100 11873

Progettista
 Dott. Ing. Nicola Forte



00	NOVEMBRE 2018	GAS	PM	NF	RICHIESTA A.U.
Rev.	Data	Elaborazione	Approvazione	Emissione	DESCRIZIONE
Nome File sorgente		GE.AGB01.P3.PD.A.16a.13.13.2.dwg	Nome file stampa		GE.AGB01.P3.PD.A.16a.13.10.pdf
		Formato di stampa		A1	