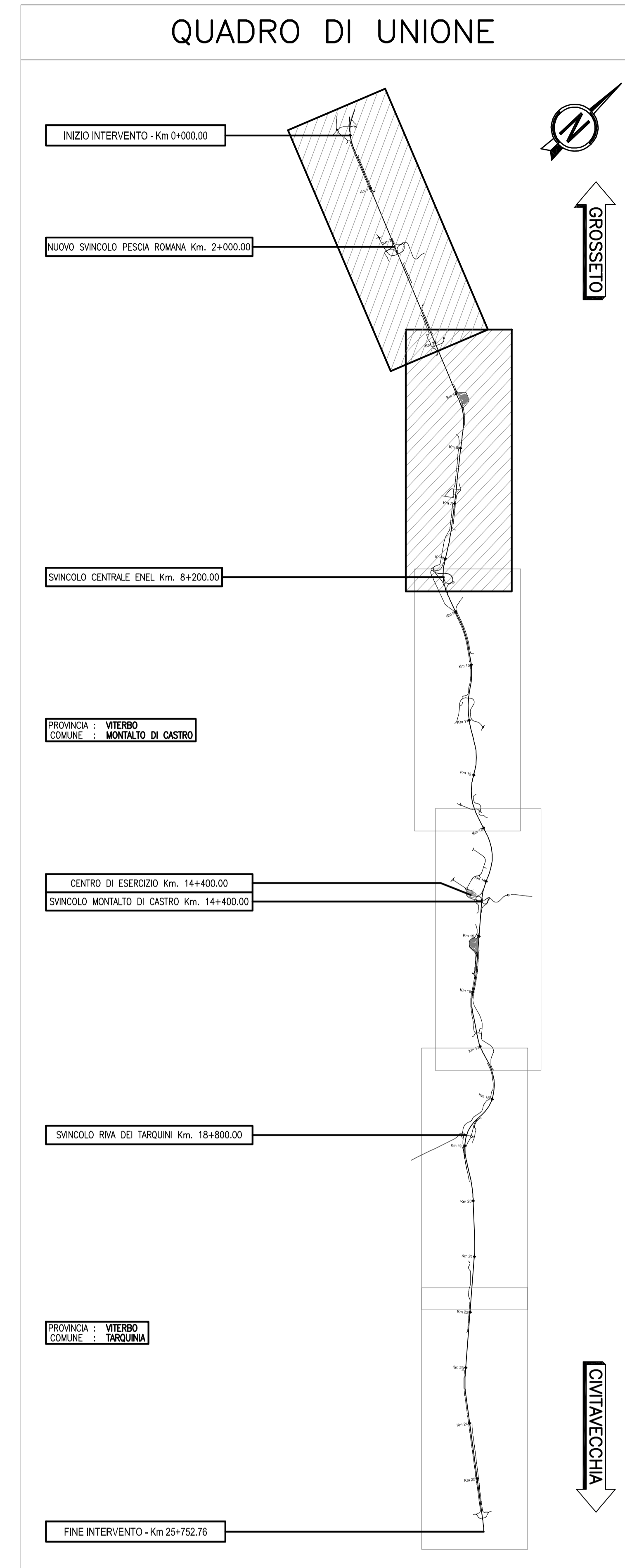
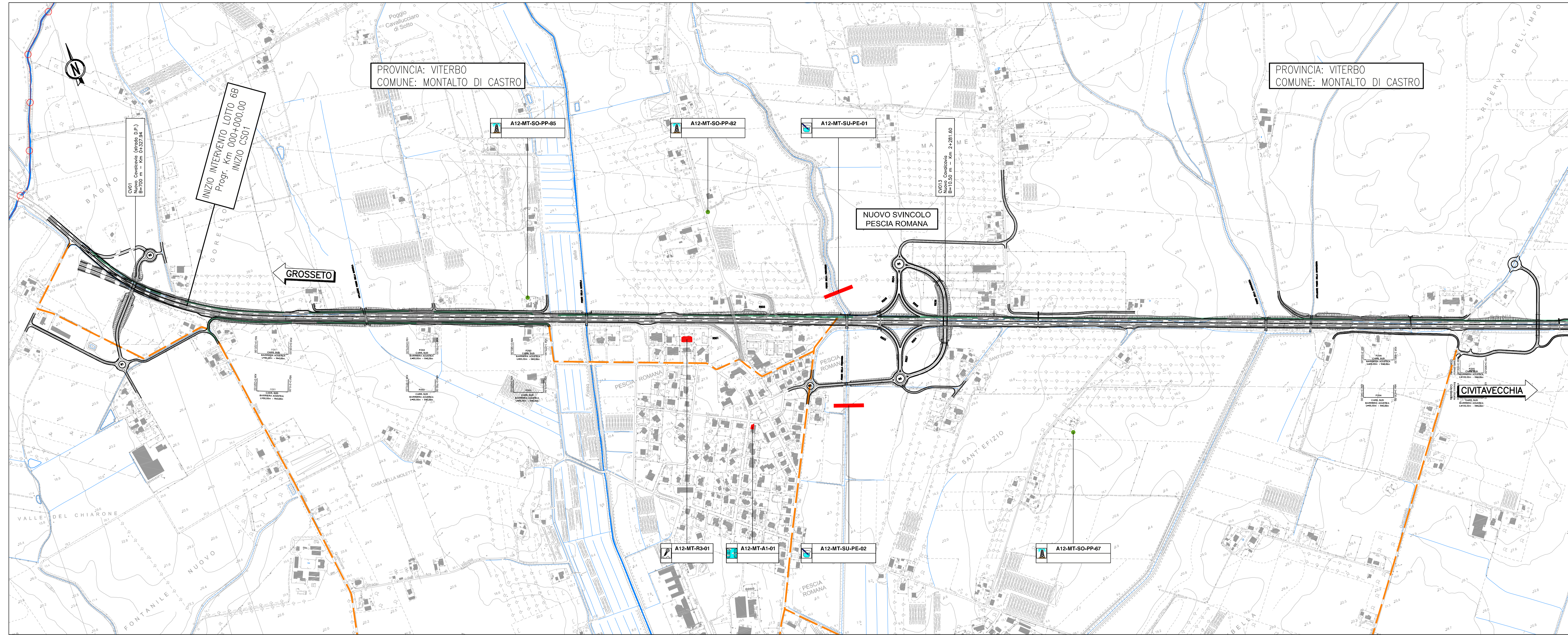


LEGENDA

- AREA DI CANTIERE
- AREA CAMPO BASE
- AREA DEPOSITO
- CAVA ATTIVA
- PISTA DI CANTIERE SU SEDIME NUOVA INFRASTRUTTURA
- VIABILITA' SECONDARIE DI CANTIERE
- VIABILITA' DI COLLEGAMENTO
- SITO DI MONITORAGGIO ATMOSFERA
- SITO DI MONITORAGGIO RUMORE
- SITO DI MONITORAGGIO IDRICO SUPERFICIALE
- SITO DI MONITORAGGIO ACQUE SOTTERRANEE



COMPONENTE ATMOSFERA

A12-MT-A1-01

Tratta -
A12 - Autostrada oggetto dell'intervento

Comune -
MT = Montalto di Castro
TA = Tarquinia

Metodica di Monitoraggio -
A1 = MISURA DELLA QUALITA' DELL'AIRIA CON MEZZO MOBILE STRUMENTATO PER 10 GIORNI
A2 = MISURA DELLE POLVERI SOTTILI (PM10) PER 15 GIORNI CON CAMPIONARE SEQUENZIALE SCHEMATICAMENTE

Numero progressivo del punto di monitoraggio

COMPONENTE RUMORE

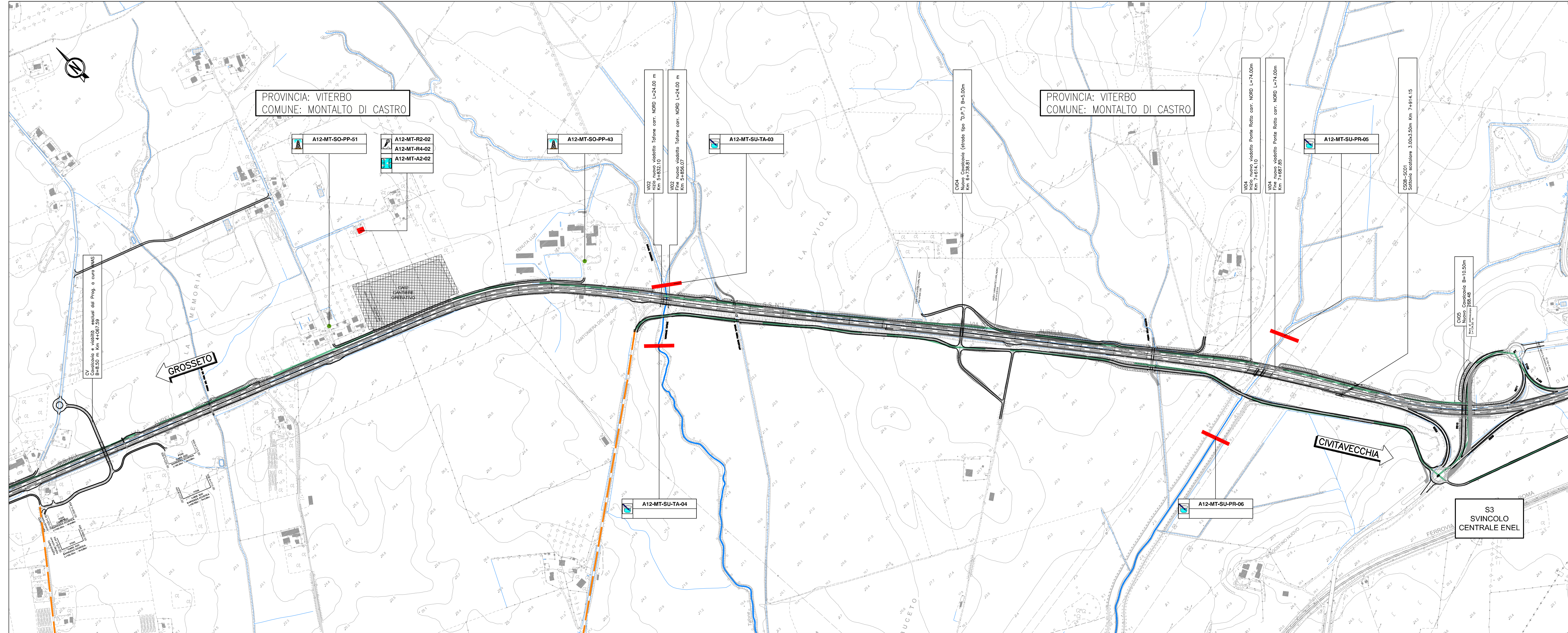
A12-MT-R3-01

Tratta -
A12 - Autostrada oggetto dell'intervento

Comune -
MT = Montalto di Castro
TA = Tarquinia

Metodica di Monitoraggio -
R2 = MISURE DI CANTIERE: POSTAZIONI SCHEMATICHE PARZIALMENTE ASSISTITE DA OPERATORE PER QUELLE ATTIVITA' DI CANTIERE
R3 = MISURE DI 2 GIORNI: POSTAZIONI FISSE NON ASSISTITE DA OPERATORE PER QUELLE ATTIVITA' VECCHIALE
R4 = MISURE DI BREVE PERIODO IN AMBIENTE ADATTIVO PER LA VERIFICA DEL LIVELLO DIFFERENZIALE

Numero progressivo del punto di monitoraggio



COMPONENTE ACQUE SUPERFICIALI

A12-MT-SU-PE-01

Tratta -
A12 - Autostrada oggetto dell'intervento

Comune -
MT = Montalto di Castro
TA = Tarquinia

Componente Ambientale
SU = Acque Superficiali

Individuazione Punto Misura
PE = Fosso della Perossia
TA = Torretta Tolone
PR = Fosso del Ponte Rotto
FA = Fiume Fara
AA = Fosso della Caravita
CA = Fosso della Caravita
DP = Fosso dei Due Ponti

Numero progressivo del punto di monitoraggio

COMPONENTE ACQUE SOTTERRANEE

A12-MT-SO-PP-01

Tratta -
A12 - Autostrada oggetto dell'intervento

Comune -
MT = Montalto di Castro
TA = Tarquinia

Componente Ambientale
SO = Acque Sotterranee

Tipologia Punto Misura
PP = Pozzo Pilato

Numero progressivo del punto di monitoraggio

SAT Società Autostrada Tirrenica p.a.
GRUPPO AUTOSTRADE PER L'ITALIA S.p.A.

**AUTOSTRADA (A12) : ROSIGNANO - CIVITAVECCHIA
LOTTO 6B
TRATTO: PESCIA ROMANA - TARQUINIA**

PROGETTO DEFINITIVO
INFRASTRUTTURA STRATEGICA DI PREMINENTE INTERESSE NAZIONALE LE CUI PROCEDURE DI APPROVAZIONE SONO REGolate DALL' ART. 161 DEL D.LGS. 163/2006

SOMME A DISPOSIZIONE
MONITORAGGIO AMBIENTALE
SETTORI ANTROPICO ED IDRICO
PLANIMETRIA DI PROGETTO
TAV. 2
DAL KM. 0+000.00 AL KM. 8+268.48

| | | |
|--|--|---|
| IL RESPONSABILE PROGETTAZIONE SPECIALE Ing. Ferruccio Bucci Via. Ferruccio Bucci, 10 01100 Tarquinia (VT) Tel. 0773/440000 | IL RESPONSABILE ANTROPICO PRESSIONI SPECIALE Ing. Ferruccio Bucci Via. Ferruccio Bucci, 10 01100 Tarquinia (VT) Tel. 0773/440000 | IL RESPONSABILE IDRICO PRESSIONI SPECIALE Ing. Ferruccio Bucci Via. Ferruccio Bucci, 10 01100 Tarquinia (VT) Tel. 0773/440000 |
|--|--|---|

REFERIMENTO ELABORAZIONE: 12/12/16 02/MAM003
DATA: FEBBRAIO 2011
SCALA: 1:5000

spea Ingegneria europea

CONFERMA A CAR. DI: []
CONFERMA A CAR. DI: []
CONFERMA A CAR. DI: []

RESPONSABILE DI COMMESSA: []
VISTO DEL COMMITTEE: []
VISTO DEL CONCESSIONE: []