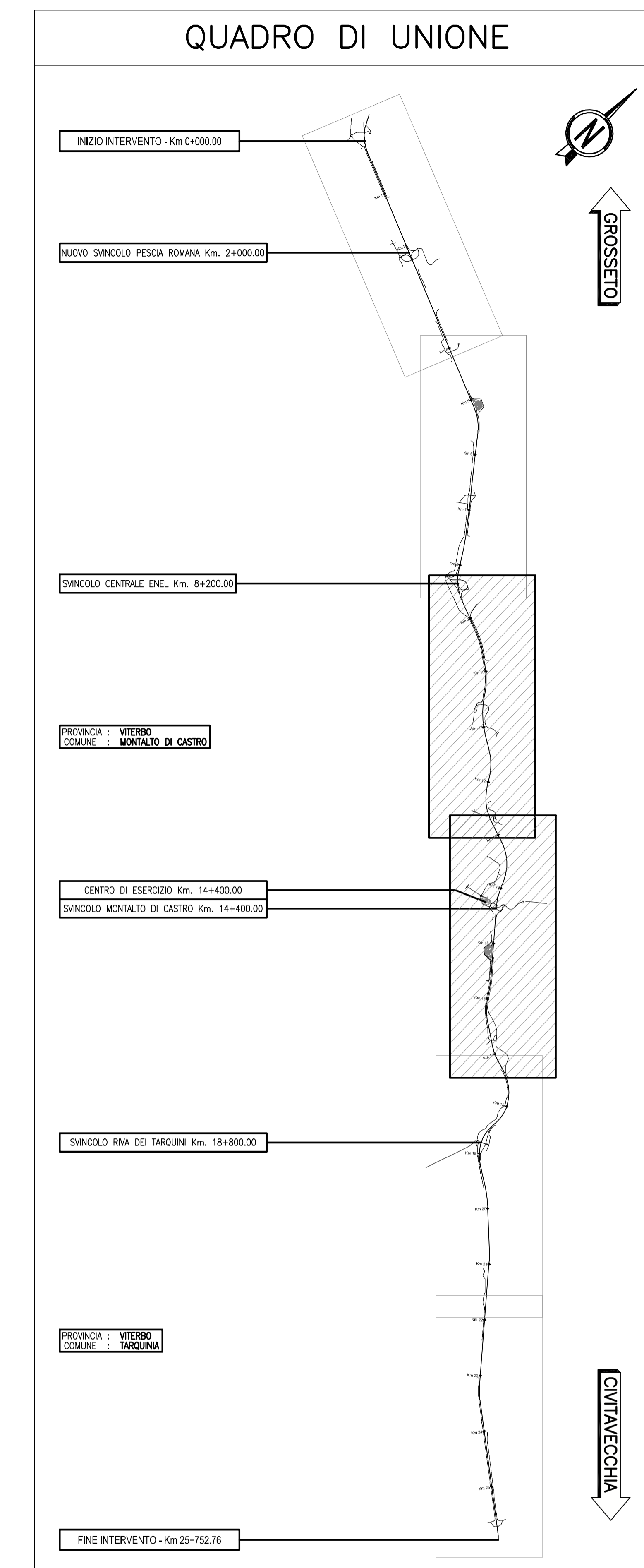
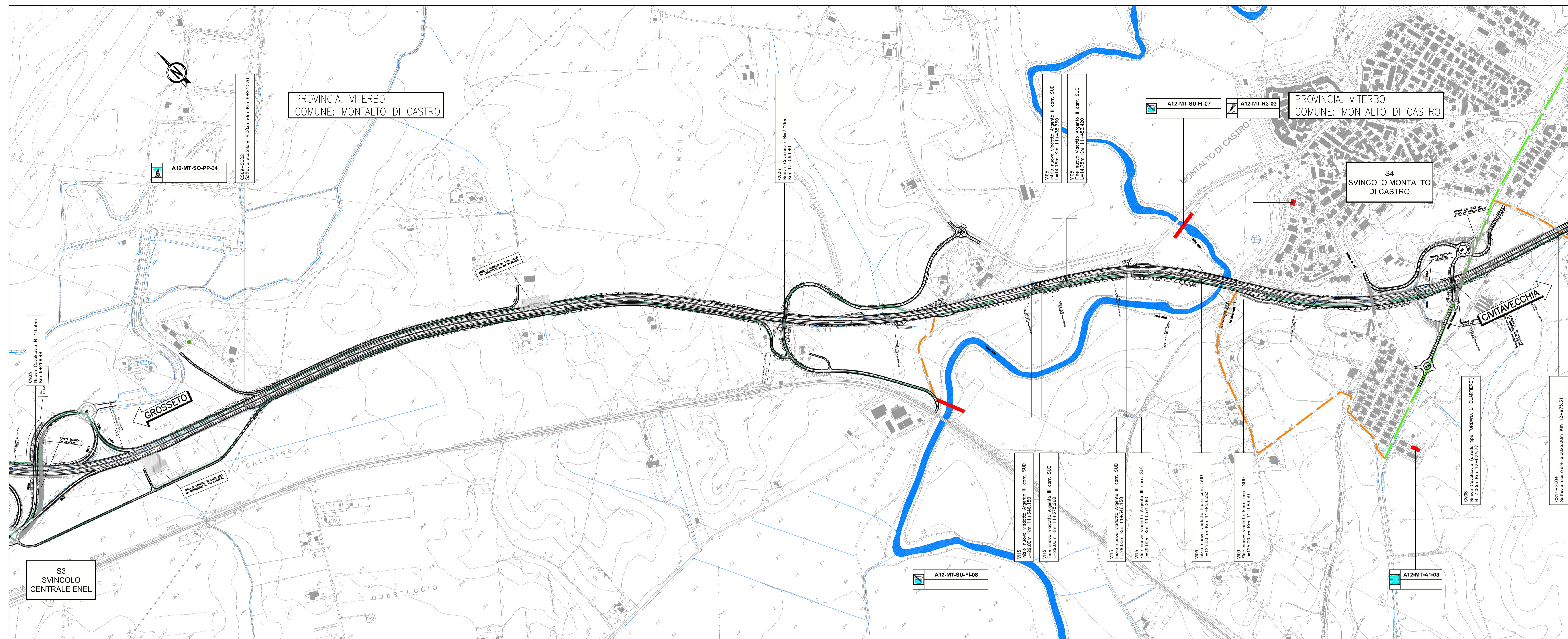


LEGENDA

- AREA DI CANTIERE
- AREA CAMPO BASE
- AREA DEPOSITO
- CAVA ATTIVA
- PISTA DI CANTIERE SU SEDIME NUOVA INFRASTRUTTURA
- VIABILITA' SECONDARIE DI CANTIERE
- VIABILITA' DI COLLEGAMENTO
- SITO DI MONITORAGGIO ATMOSFERA
- SITO DI MONITORAGGIO RUMORE
- SITO DI MONITORAGGIO IDRICO SUPERFICIALE
- SITO DI MONITORAGGIO ACQUE SOTTERRANEE



COMPONENTE ATMOSFERA

A12-MT-A1-01

Tratta -
A12 - Autostrada oggetto dell'intervento

Comune -
MT = Montalto di Castro
TA = Tarquinia

Metodica di Monitoraggio -
A1 = MISURA DELLA QUALITA' DELL'AIRI CON MEZZO MOBILE STRUMENTATO PER 10 GIORNI
A2 = MISURA DELLE POLVERI SOTTILI (PM10) PER 15 GIORNI CON CAMPIONAZIONE SEQUENZIALE CONTINUA

Numero progressivo del punto di monitoraggio

COMPONENTE RUMORE

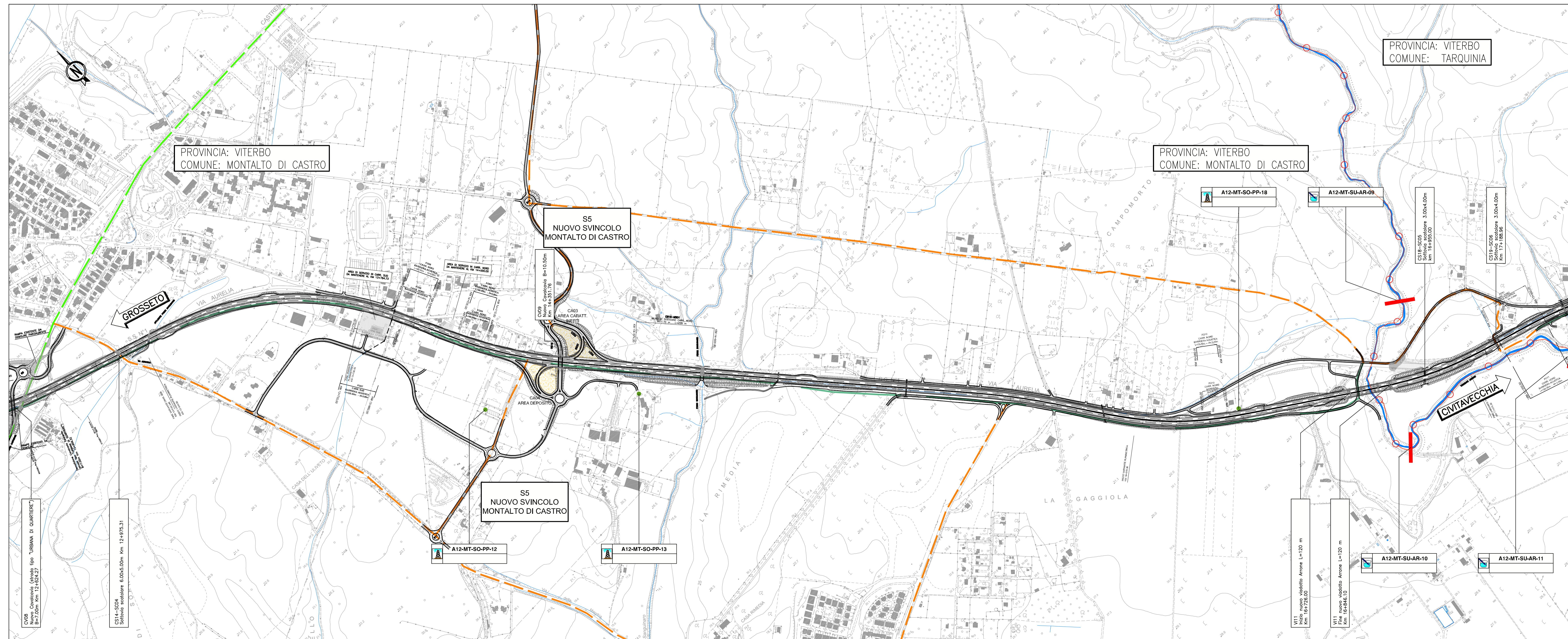
A12-MT-R3-01

Tratta -
A12 - Autostrada oggetto dell'intervento

Comune -
MT = Montalto di Castro
TA = Tarquinia

Metodica di Monitoraggio -
R2 = MISURE DI CALORE, POSTAZIONI SCHEMATE PARZIALMENTE ASSISTITE DA OPERATORE PER QUELLE ATTIVITA' DI CANTIERE
R3 = MISURE DI 7 GIORNI, POSTAZIONI FISSE NON ASSISTITE DA OPERATORE PER QUELLE ATTIVITA' VEICOLARE
R4 = MISURE DI BREVE PERIODO IN AMBIENTE ABITATIVO PER LA VERIFICA DEL LIVELLO DIFFERENZIALE

Numero progressivo del punto di monitoraggio



COMPONENTE ACQUE SUPERFICIALI

A12-MT-SU-PE-01

Tratta -
A12 - Autostrada oggetto dell'intervento

Comune -
MT = Montalto di Castro
TA = Tarquinia

Componente Ambientale
SU = Acque Superficiali

Individuazione Punto Misura
PE = Fosso della Perossina
TA = Torretta Tafone
PR = Fosso del Ponte Rotto
FA = Fiume Fiano
AN = Fiume Anone
CA = Fosso della Cavallina
DP = Fosso dei Due Ponti

Numero progressivo del punto di monitoraggio

COMPONENTE ACQUE SOTTERRANEE

A12-MT-SO-PP-01

Tratta -
A12 - Autostrada oggetto dell'intervento

Comune -
MT = Montalto di Castro
TA = Tarquinia

Componente Ambientale
SO = Acque Sotterranee

Tipologia Punto Misura
PP = Pozzo Pilato

Numero progressivo del punto di monitoraggio

Società Autostrada Tirrenica p.a.
GRUPPO AUTOSTRADE PER LITALE S.p.A.

AUTOSTRADA (A12) : ROSIGNANO - CIVITAVECCHIA
LOTTO 6B
TRATTO: PESCIA ROMANA - TARQUINIA
PROGETTO DEFINITIVO
INFRASTRUTTURA STRATEGICA DI PREMINENTE INTERESSE NAZIONALE LE CUI PROCEDURE DI APPROVAZIONE SONO REGolate DALL' ART. 161 DEL D.LGS. 163/2006

SOMME A DISPOSIZIONE
MONITORAGGIO AMBIENTALE
SETTORI ANTROPICO ED IDRICO
PLANIMETRIA DI PROGETTO
TAV. 3
DAL KM. 8+268,48 AL KM. 17+188,96

IL RESPONSABILE PROGETTAZIONE SPECIFICA Ing. Ferruccio Bucci Cod. Prof. Geom. N. 4842 RESPONSABILE UFFICIO MAN-SUA	IL RESPONSABILE ANTROPICO PREVISIONE SPECIALE Ing. Alessandro Del Cod. Prof. Geom. N. 20015 COORDINATORE GENERALE APS	IL DIRETTORE TECNICO Ing. Riccardo Taroni Cod. Prof. Geom. N. 16482 RESPONSABILE DIREZIONE DELIPM INFRASTRUTTURE
---	--	---

REFERIMENTO ELABORAZIONE: 12/12/16 02/MAM004
DATA: FEBBRAIO 2011
SCALA: 1:5000

CONFERMA A CAR. DI: Ing. Ferruccio Bucci D. L. Geom. N. 4842 COORDINATORE OPERATIVO DI PROGETTO	VISTO DEL COMMITTENTE SAT	VISTO DEL CONCESSIONARIO
---	------------------------------	--------------------------

I PROGETTI SONO DA LEGGERE CON LE TAVOLE PRESENTI IN CANTIERE E IN TUTTI I PUNTI DI INTERESSE. IL PROGETTO E' STATO ELABORATO IN TUTTA SCELTA CON I DATI DI CANTIERE. LE MODIFICHE AL PROGETTO SONO DA LEGGERE IN TUTTE LE TAVOLE. IL PROGETTO E' STATO ELABORATO IN TUTTA SCELTA CON I DATI DI CANTIERE. LE MODIFICHE AL PROGETTO SONO DA LEGGERE IN TUTTE LE TAVOLE.