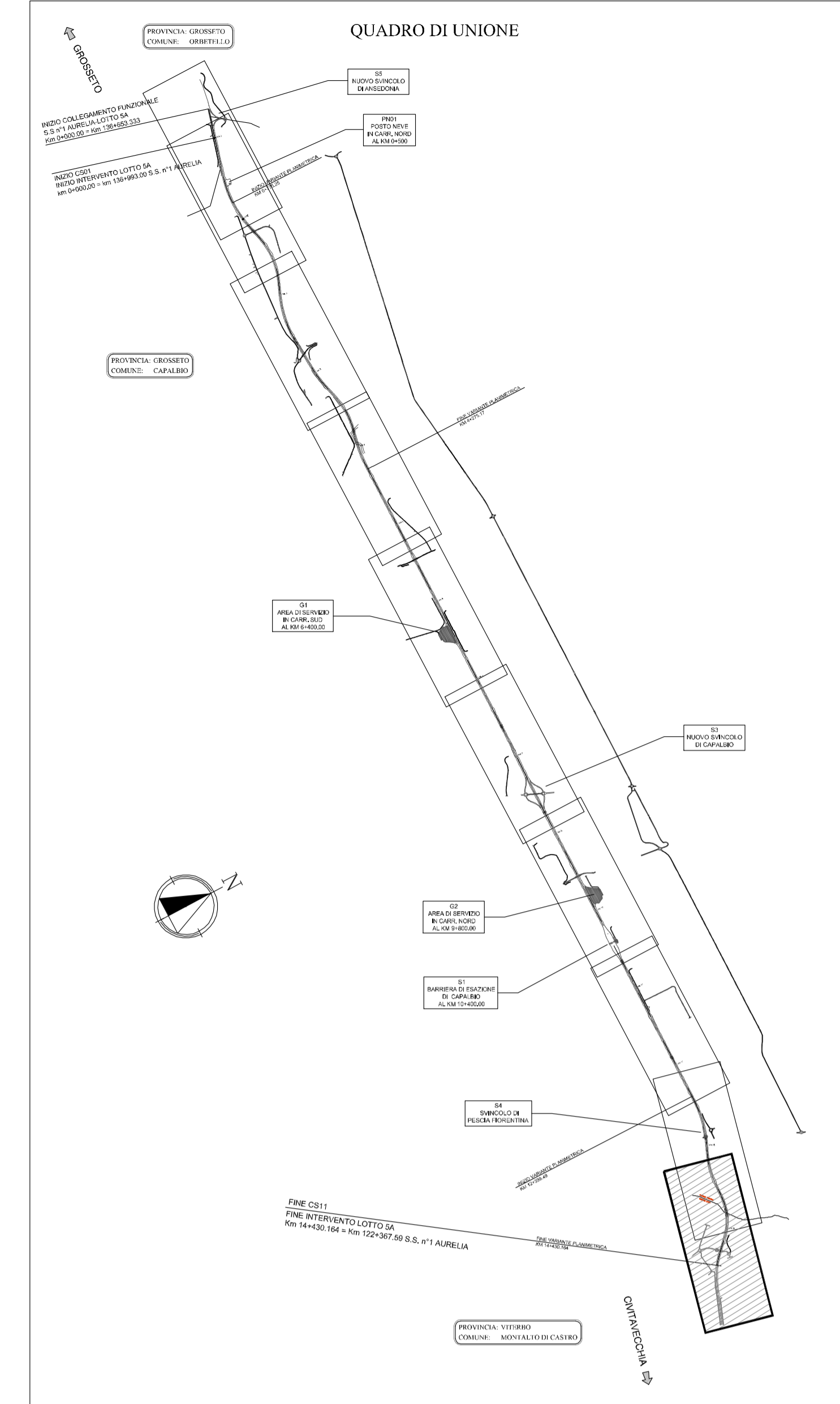
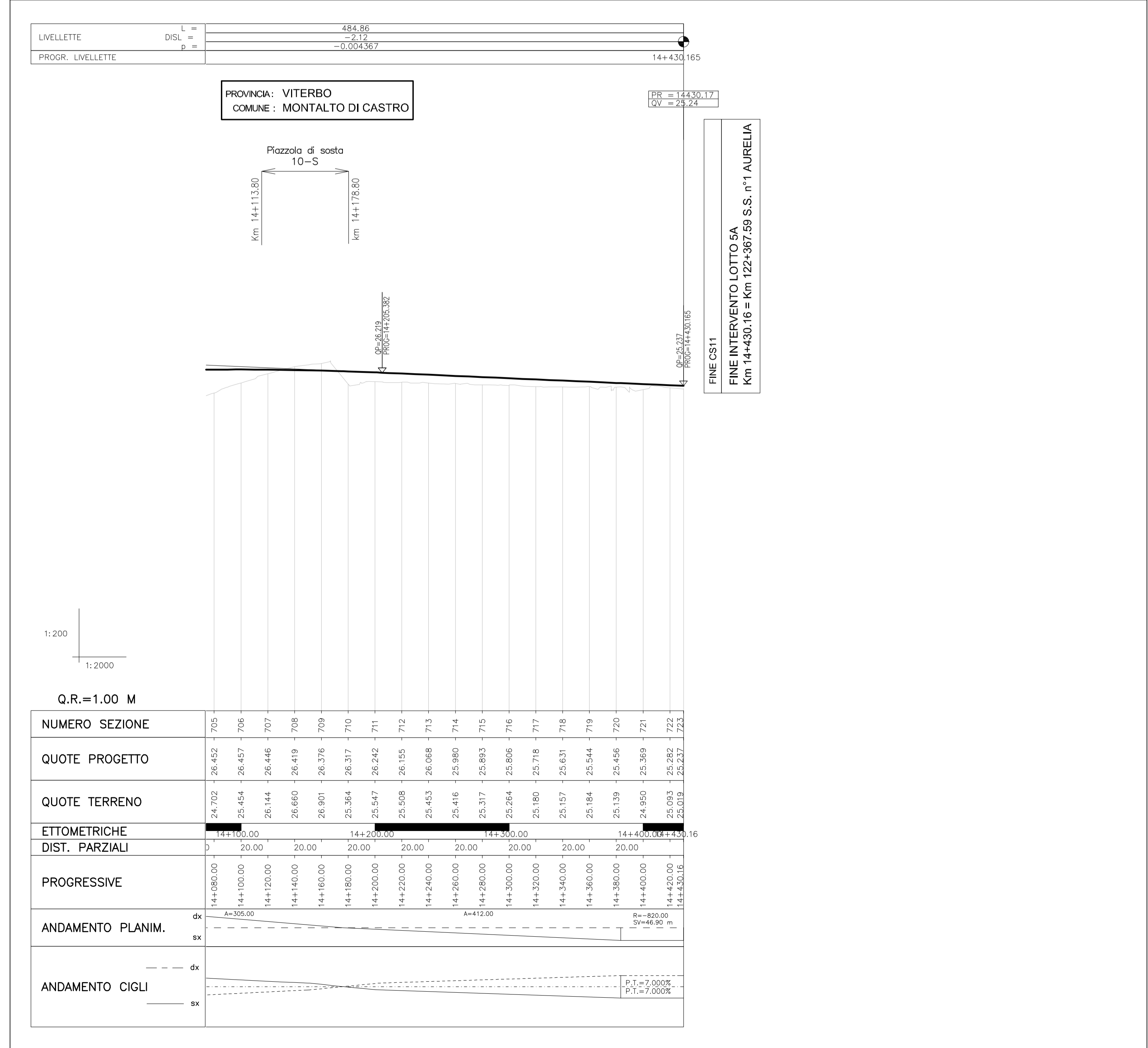


Profilo longitudinale Scala 1:2000/200





**Società Autostrada Tirrenica p.A.**  
GRUPPO AUTOSTRADALE PER LITALIA S.p.A.

**AUTOSTRADA (A12) : ROSIGNANO – CIVITAVECCHIA**  
**LOTTO 5A**  
TRATTO: ANSEDONIA – PESCIA ROMANA

**PROGETTO DEFINITIVO**  
INFRASTRUTTURA STRATEGICA DI PREMINENTE INTERESSE NAZIONALE LA CUI PROCEDURE DI APPROVAZIONE SONO REGOLATE DALL' ART. 161 DEL D.LGS. 163/2006

**AU – CORPO AUTOSTRADALE**  
**PARTE STRADALE**  
Planimetria e Profilo di Progetto  
Tavola 9 di 9  
dal Km. 14+080.00 al Km. 14+430.16

<b>IL RESPONSABILE PROGETTAZIONE SPECIALISTICA</b> Ing. Massimiliano Giacobbi Ord. Pogg. Milano N. 20748 RESPONSABILE UFFICIO STD	<b>IL RESPONSABILE INTERAZIONE PRESSIONI SPECIALISTICHE</b> Ing. Assessorato ART Ord. Pogg. Milano N. 20013 COORDINATORE GENERALE APS	<b>IL DIRETTORE TECNICO</b> Ing. Maurizio Terzaghi Ord. Pogg. Milano N. 14140
--	--	---

REVISIONI	ELABORATO	DIRIGENTE	DATA	REVISIONE
1	12/12/14	03	FEBBRAIO 2011	1
2	12/12/14	03	FEBBRAIO 2011	2

<b>RESPONSABILE DI CONNESSIONE</b> Ing. Gianmario Braccioni Ord. Pogg. Roma N. 19710	<b>VISTO DEL COMMITTENTE</b> SAT	<b>VISTO DEL CONCESSIONE</b> 
--	-------------------------------------	---