

Legenda

- Ambito di studio (buffer 1000 m)
- Sostegni in progetto (Elementi oggetto di modifiche progettuali)
- Progetto che ha ottenuto la compatibilità ambientale (DM 0000275 del 17/11/2014)
- Linea in progetto (Elementi non oggetto di analisi)
- 132 kV
- 220 kV
- 380 kV
- Demolizione
- Linee esistenti
- Stazioni elettriche
- Limiti amministrativi
- Limite regionale
- Limite provinciale
- Limite comunale
- Pericolosità geomorfologica (Fonte: PSAI - Autorità di bacino del fiume Arno)
- PF2
- PF3
- PF4
- Pericolosità idraulica (Fonte: PSAI - Autorità di bacino del fiume Arno)
- PI1: Area a pericolosità moderata



Emilia Romagna

Provincia di Bologna

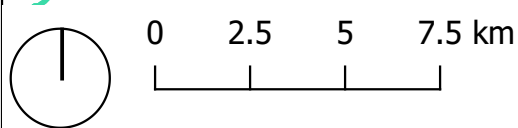
Provincia di Prato

Toscana

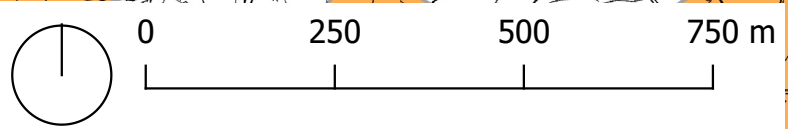
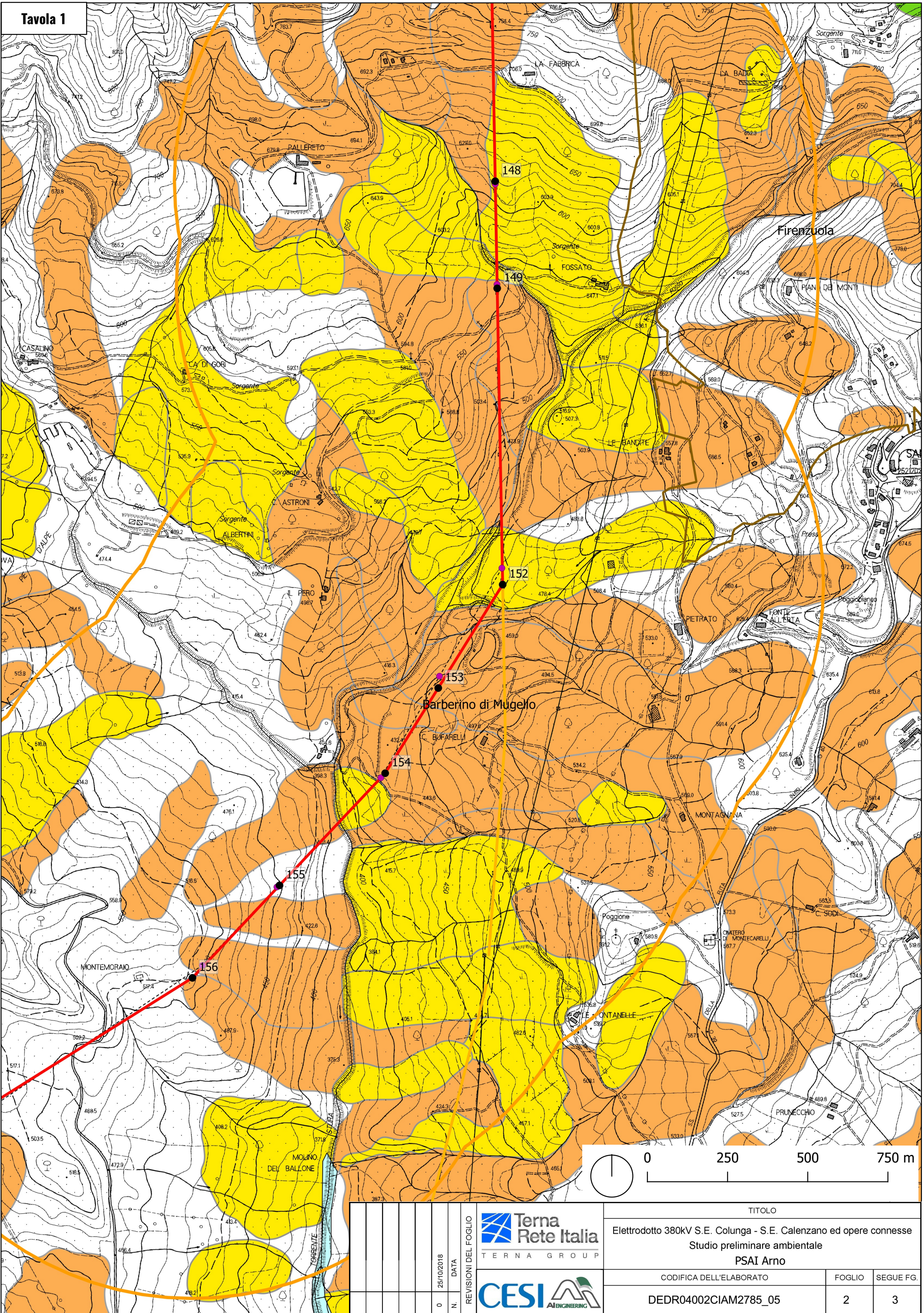
Provincia di Firenze

1

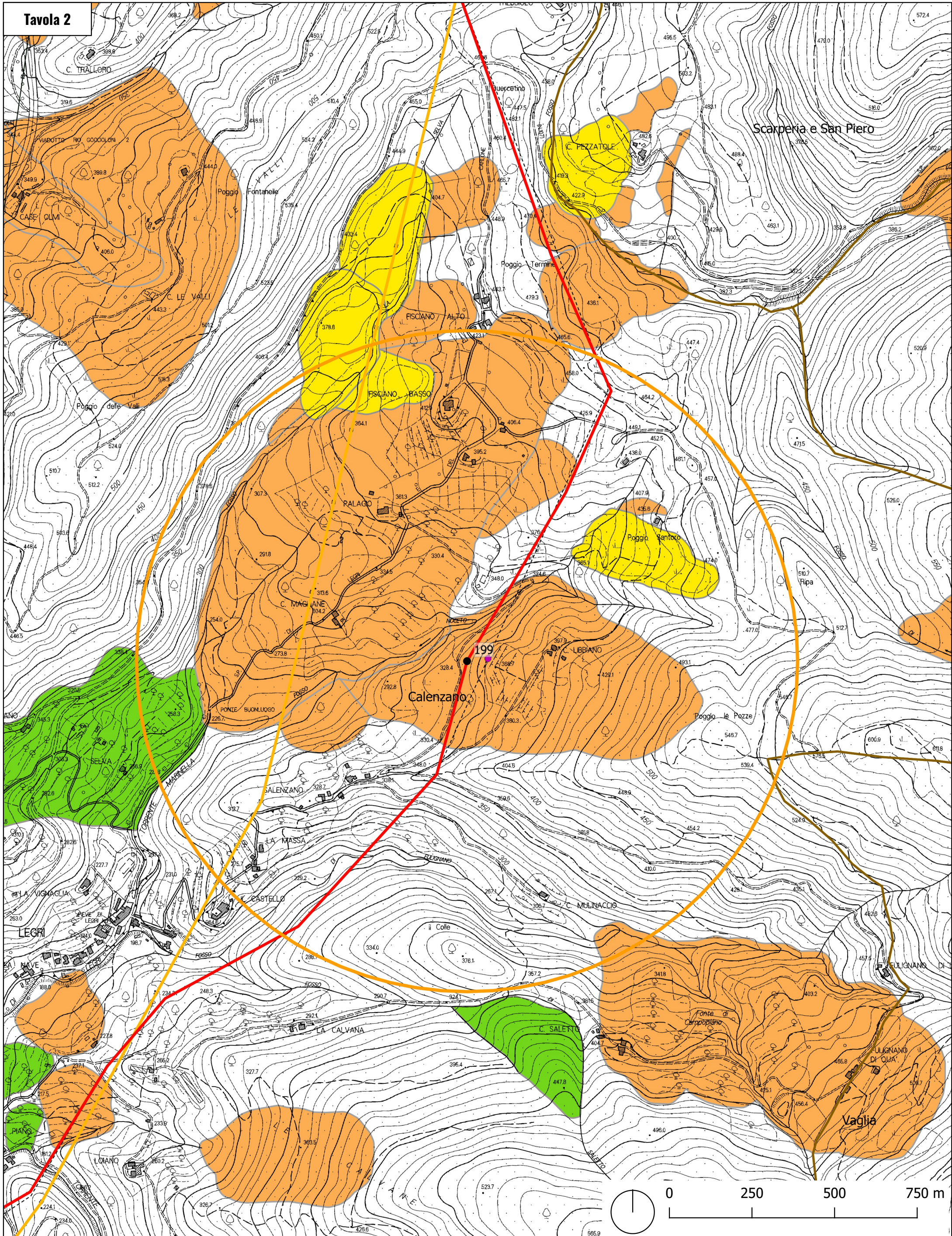
2



ESTERNO	00	25/10/2018	Prima emissione	M. Ghilardi L. Morra	
	N.	DATA	DESCRIZIONE	ELABORATO	
REVISIONI	00	25/10/2018	Accettata versione 00	M. Frappori - V. Pedacchini	N. Rivabene
	N.	DATA	DESCRIZIONE	ESAMINATO	ACCETTATO
NUMERO E DATA ORDINE: LdA 4000057900 del 20/10/2015					
MOTIVO DELL'INVIO: <input checked="" type="checkbox"/> PER ACCETTAZIONE <input type="checkbox"/> PER INFORMAZIONE					
CODIFICA ELABORATO					
<p style="text-align: center;">DEDR04002CIAM2785_05</p>					
TITOLO ELABORATO					TIPOLOGIA ELABORATO
<p>Elettrodotto 380 kV S.E. Colunga - S.E. Calenzano ed opere connesse</p> <p>Studio preliminare ambientale</p> <p>PSAI Arno</p>					Disegno
					PROGETTO
					Elettrodotto 380 kV Colunga - Calenzano
NOME DEL FILE	SCALA CAD	FORMATO	SCALA	FOGLIO	
DEDR04002CIAM2785_05_PSAI_ARNO.qgs	1 unità = 1	A3	1:10000	1/3	
<p style="font-size: small;">Questo documento contiene informazioni di proprietà Terna SpA e deve essere utilizzato esclusivamente dal destinatario in relazione alle finalità per le quali è stato ricevuto. E' vietata qualsiasi forma di riproduzione o divulgazione senza l'esplicito consenso di Terna SpA.</p> <p style="font-size: x-small;">This document contains information proprietary to TERNA S.p.A. and it will have to be used exclusively for the purposes for which it has been furnished. Whichever shape of spreading or reproduction without the written permission of TERNA S.p.A. is prohibi.</p>					



		 Terna Rete Italia TERNA GROUP		TITOLO Elettrodotto 380kV S.E. Colunga - S.E. Calenzano ed opere connesse Studio preliminare ambientale PSAI Arno	
0 25/10/2018 N. DATA		 CESI AI ENGINEERING		CODIFICA DELL'ELABORATO DEDR04002CIAM2785_05	FOGLIO 2
				SEGUE FG. 3	



0	25/10/2018	DATA
		REVISIONI DEL FOGLIO

--	--	--	--	--	--


Terna Rete Italia
 TERNA GROUP

CESI AI ENGINEERING

TITOLO		
Elettrodotto 380kV S.E. Colunga - S.E. Calenzano ed opere connesse		
Studio preliminare ambientale		
PSAI Arno		
CODIFICA DELL'ELABORATO	FOGLIO	SEGUE FG.
DEDR04002CIAM2785_05	3	3