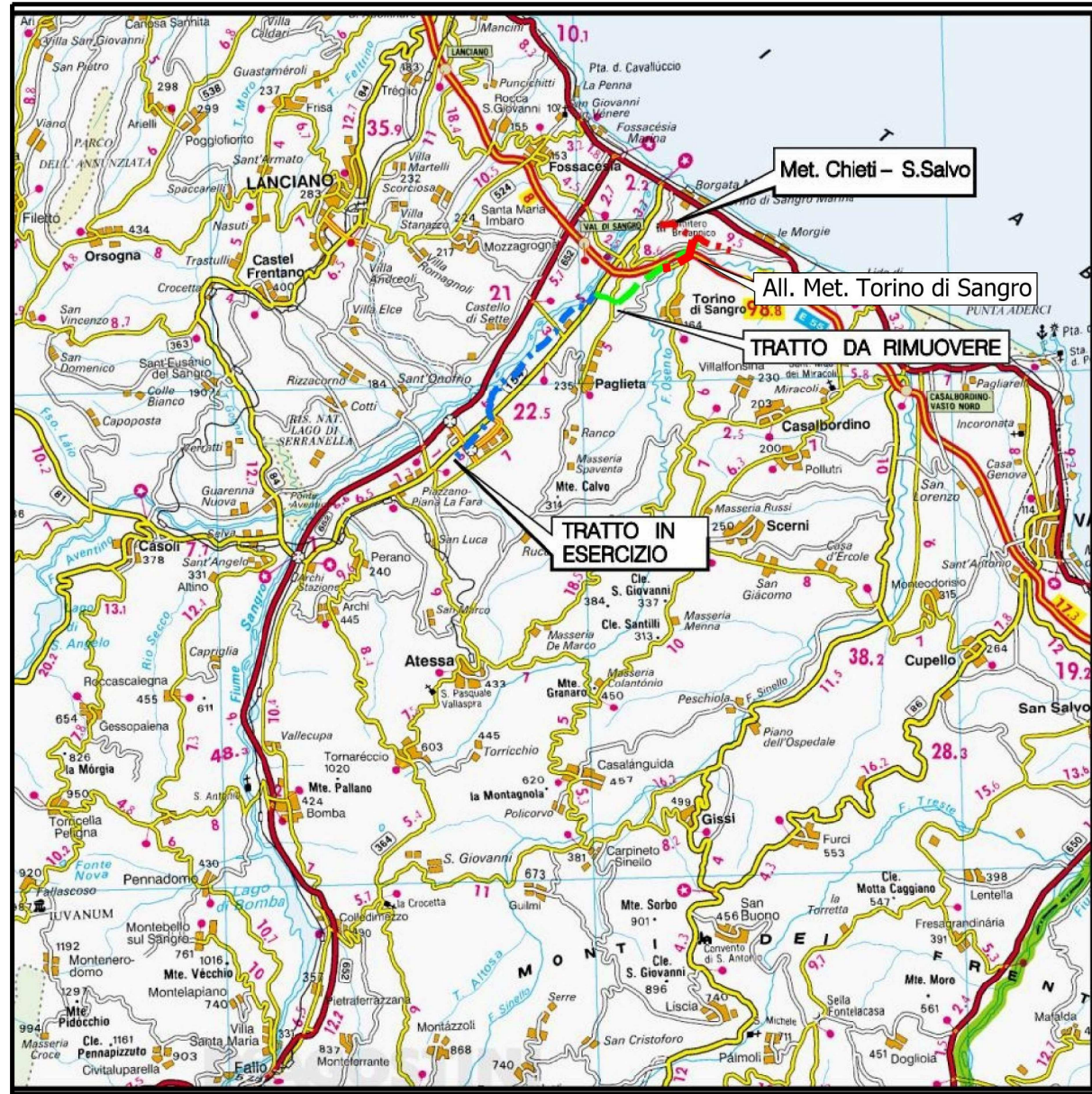



Il presente disegno e' di proprieta' aziendale - La Societa' tutelera' i propri diritti a termine di legge.





COROGRAFIA SCALA 1: 250.000



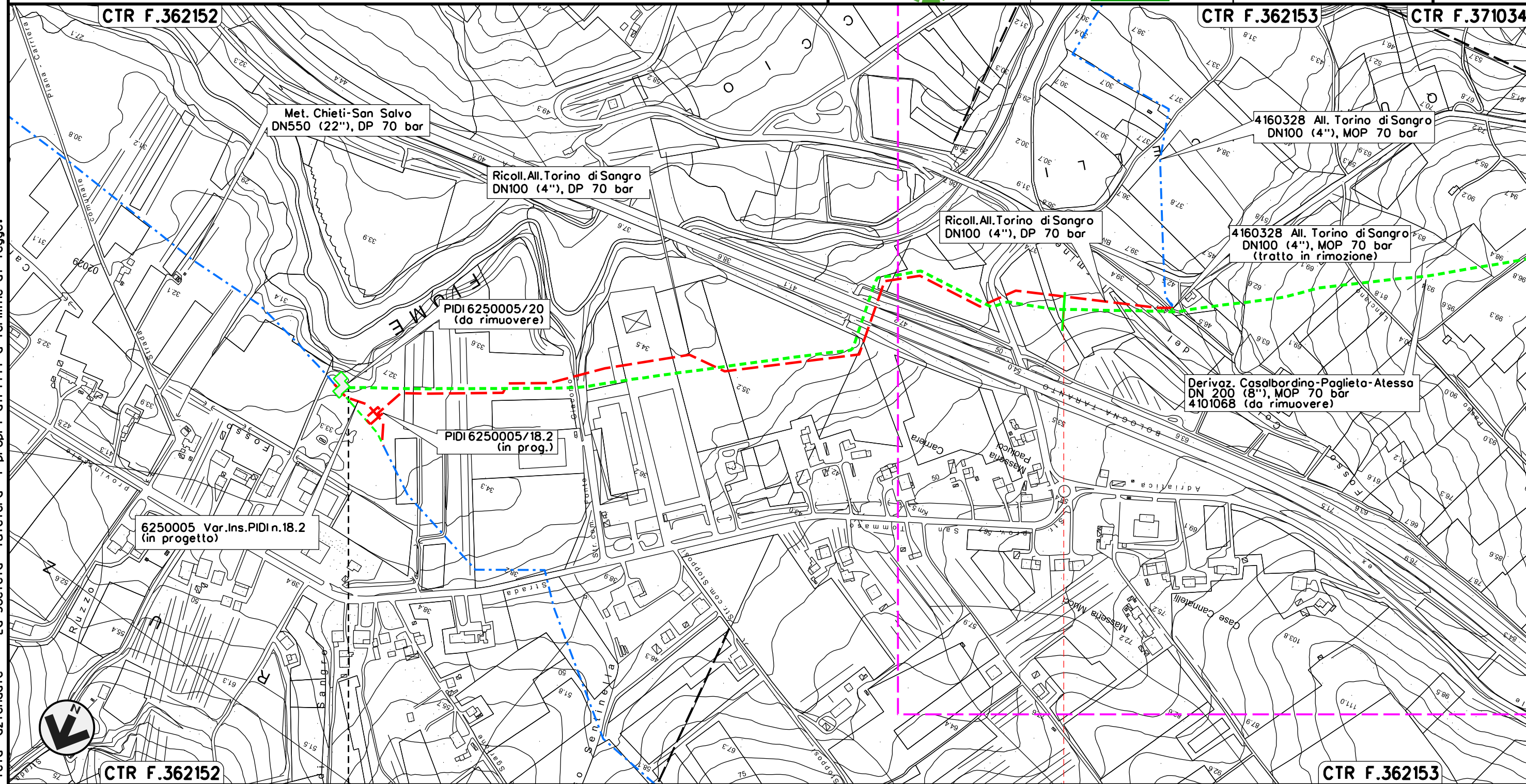
00	18-04-18	EMISSIONE	MAGLI	MAZZOLI	CAPRIOTTI		
INDICE	DATA	R E V I S I O N I			ELABORATO	VERIFICATO	APPROVATO
 		Dis. PG-OM-202					
		Fg. 1 di 5					
RIMOZIONE Derivazione Casalbordino-Paglieta-Atessa DN200 (8") MOP 70 bar		Comm. NR17078					
		INDICE	00				
		Scala 1:5000					
Rimozione Condotte Esistenti OPERE DI MITIGAZIONE E RIPRISTINO		Sostituisce il					
		Sostituito dal					

RIMOZIONE Derivazione Casalbordino-Paglieta-Atessa
DN200 (8") MOP 70 bar

Rimozione Condotte Esistenti
OPERE DI MITIGAZIONE E RIPRISTINO

00	18-04-18	EMISSIONE	MAGLI	MAZZOLI	CAPRIOTTI
INDICE	DATA	REVISIONI	ELABORATO	VERIFICATO	APPROVATO
 			Dis.	PG-OM-202	
			Comm.	NR17078	

Foglio
2
di 5
Scala
1:5000



Il presente disegno e' di proprieta' aziendale - La Societa' tutelera' i propri diritti a termine di legge.

CTR F.362152

CTR F.362153

0+000

TORINO DI SANGRO
CHIETI

ST-202-392

ST-202-358

ST-202-397

ST-202-397

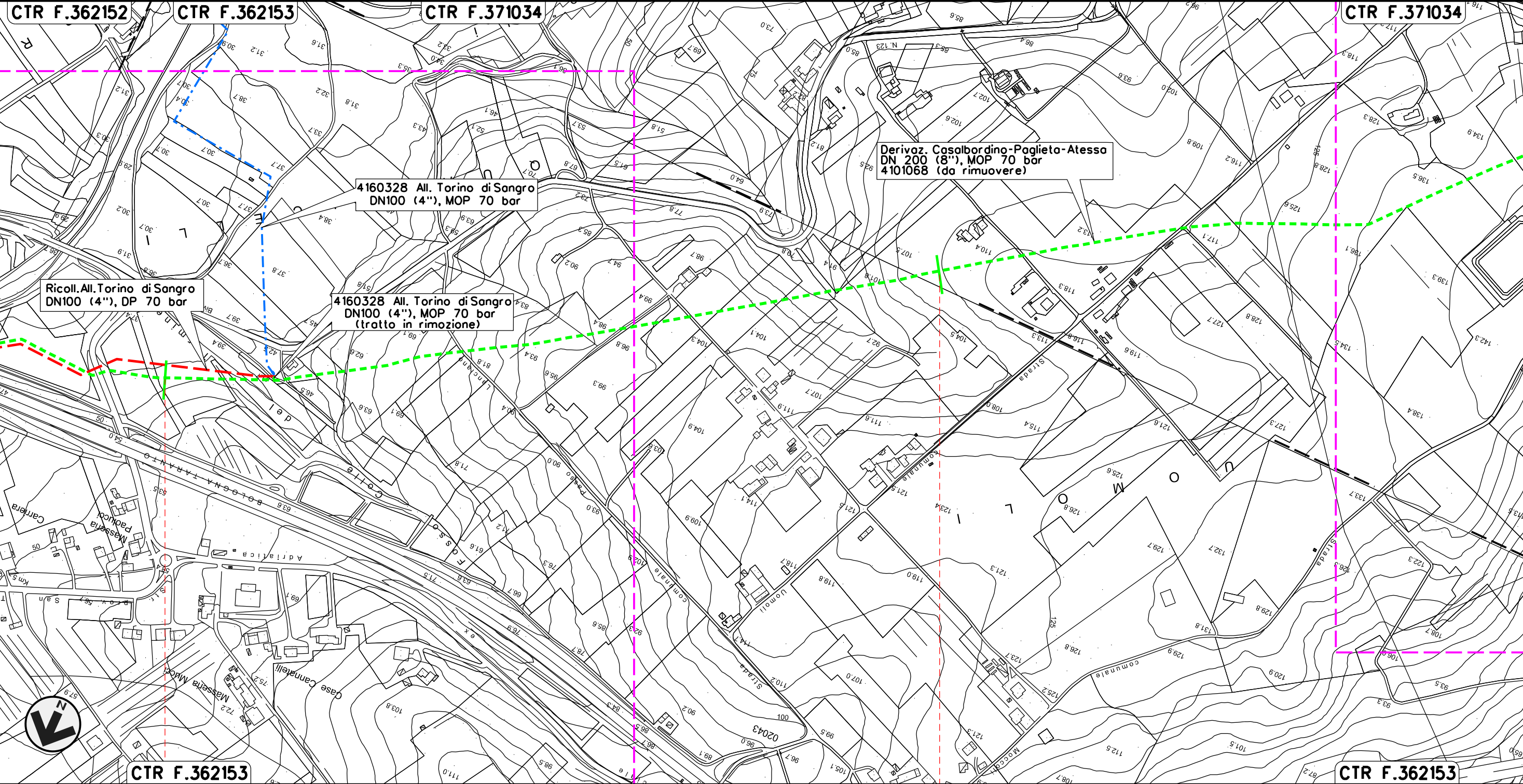
ST-202-397

RIMOZIONE Derivazione Casalbordino-Paglieta-Atessa
DN200 (8") MOP 70 bar

00	18-04-18	EMISSIONE	MAGLI	MAZZOLI	CAPRIOTTI	Foglio 3 di 5
INDICE	DATA	REVISIONI	ELABORATO	VERIFICATO	APPROVATO	
			Dis.		PG-OM-202	Scala 1:5000
			Comm.		NR17078	



Rimozione Condotte Esistenti
OPERE DI MITIGAZIONE E RIPRISTINO



TORINO DI SANGRO
CHIETI

ST-202-358

ST-202-397

ST-202-397



ST-202-397

ST-202-397

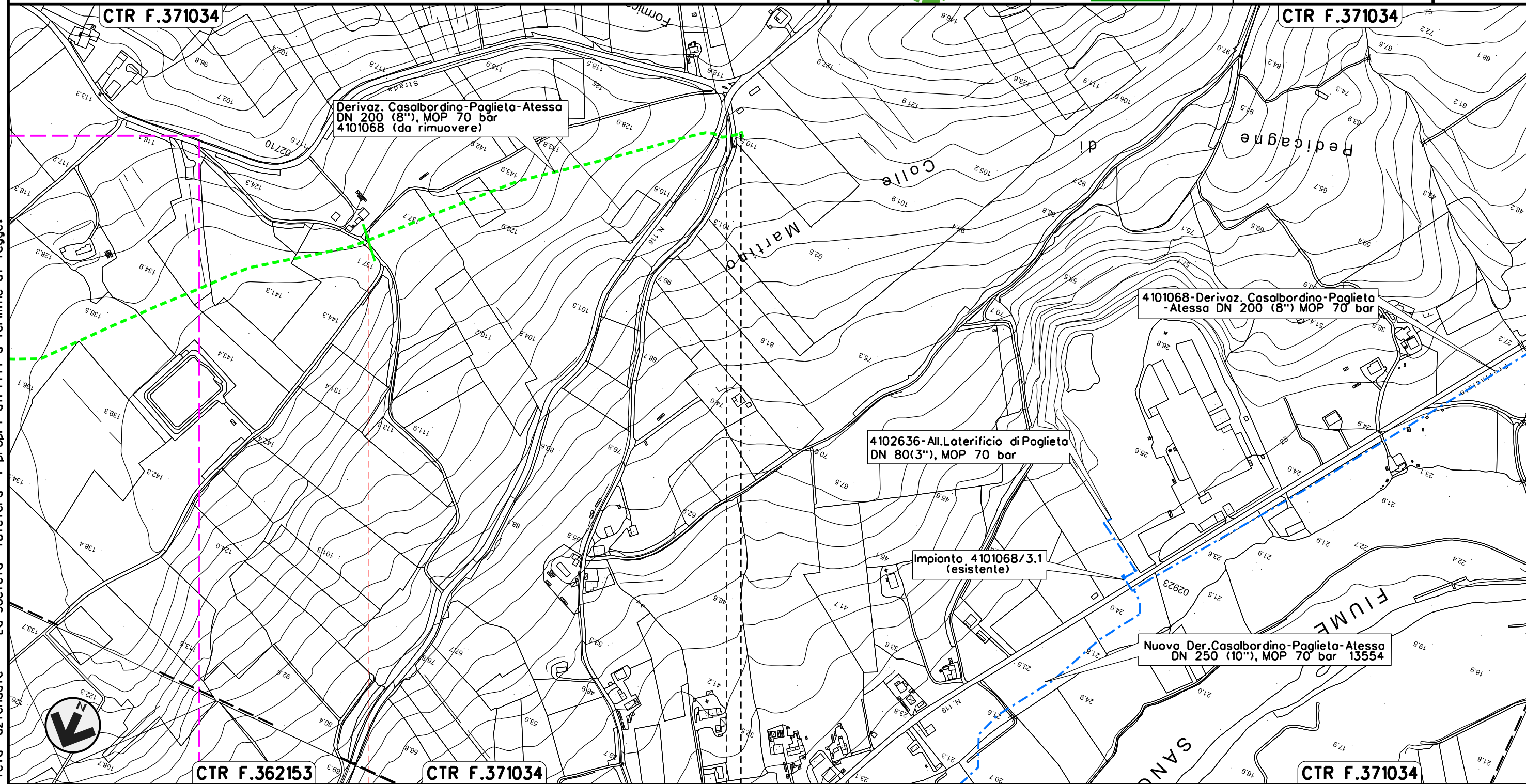
Il presente disegno e' di proprieta' aziendale - La Societa' tutelera' i propri diritti a termine di legge.

RIMOZIONE Derivazione Casalbordino-Paglieta-Atessa
DN200 (8") MOP 70 bar

Rimozione Condotte Esistenti
OPERE DI MITIGAZIONE E RIPRISTINO

00	18-04-18	EMISSIONE	MAGLI	MAZZOLI	CAPRIOTTI
INDICE	DATA	REVISIONI	ELABORATO	VERIFICATO	APPROVATO
 			Dis.	PG-OM-202	
			Comm.	NR17078	

Foglio
4
di 5
Scala
1:5000



Il presente disegno e' di proprieta' aziendale - La Societa' tutelera' i propri diritti a termine di legge.

CTR F.362153

CTR F.371034

CTR F.371034

TORINO DISANGRO
CHIETI

PAGLIETA

PL 4101068/3 da rimuovere

00	18-04-18	EMISSIONE	MAGLI	MAZZOLI	CAPRIOTTI
INDICE	DATA	R E V I S I O N I			ELABORATO
		Dis.		PG-OM-202	
		Comm.		NR /17078	



LEGENDA

SIMBOLOGIA CARTOGRAFICA

- | | | | |
|--|--|--|---|
| | Metanodotti da porre fuori esercizio e rimuovere | | Impianti di linea da porre fuori esercizio e rimuovere |
| | Metanodotti in progetto | | Impianti di linea in progetto |
| | Metanodotti in esercizio | | Impianti di linea su rete in esercizio |
| | Altre condotte di terzi | | Gallerie, Tunnel, Mini-Microtunnel, Raise Boring e T.O.C. |
| | Aree impianti stacco-terminale in progetto | | Nuova viabilita' |
| | Aree impianti stacco-terminale esistenti | | |
| | Limite sovrapposizione fogli | | |

SIMBOLOGIA MECCANICA

- Punto di intercettazione di linea (P.I.L.)
- Punto di intercettazione di derivazione importante (P.I.D.I.)
- Punto di intercettazione di derivazione semplice con stacco da P.I.L. (P.I.D.S.)
- Punto di intercettazione e derivazione semplice con stacco da Linea (P.I.D.S.)
- Punto di intercettazione con discaggio di allacciamento (P.I.D.A.)
- Punto predisposto per il discaggio di allacciamento (P.P.D.A.)
- Punto di sezionamento elettrico terminale (P.S.E.T.)
- Stazione predisposta per lancio e ricevimento PIG
- Impianto di riduzione/ regolazione della pressione

Il presente disegno e' di proprieta' aziendale - La Societa' tutelera' i propri diritti a termine di legge.

Progressiva chilometrica	N.	
Comuni		
Province		
Impianti		
Opere di sostegno /consolidamento		
Opere di regimazione	idraulica	
Opere di drenaggio	acque superficiali	
Inerbimenti		
Piantagioni		